



宇部・山陽小野田地域

あぶない！アツい！

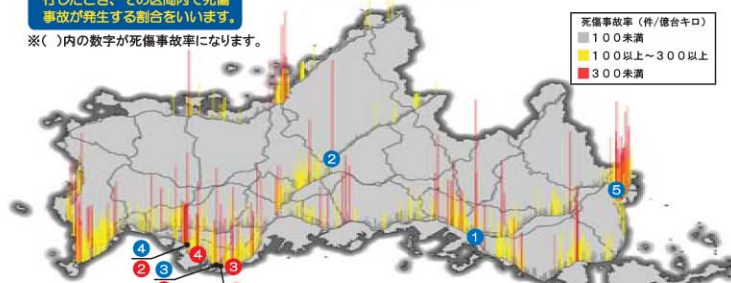


国土交通省中国地方整備局 山口河川国道事務所

山口県下の交通事故多発地点（直轄国道）

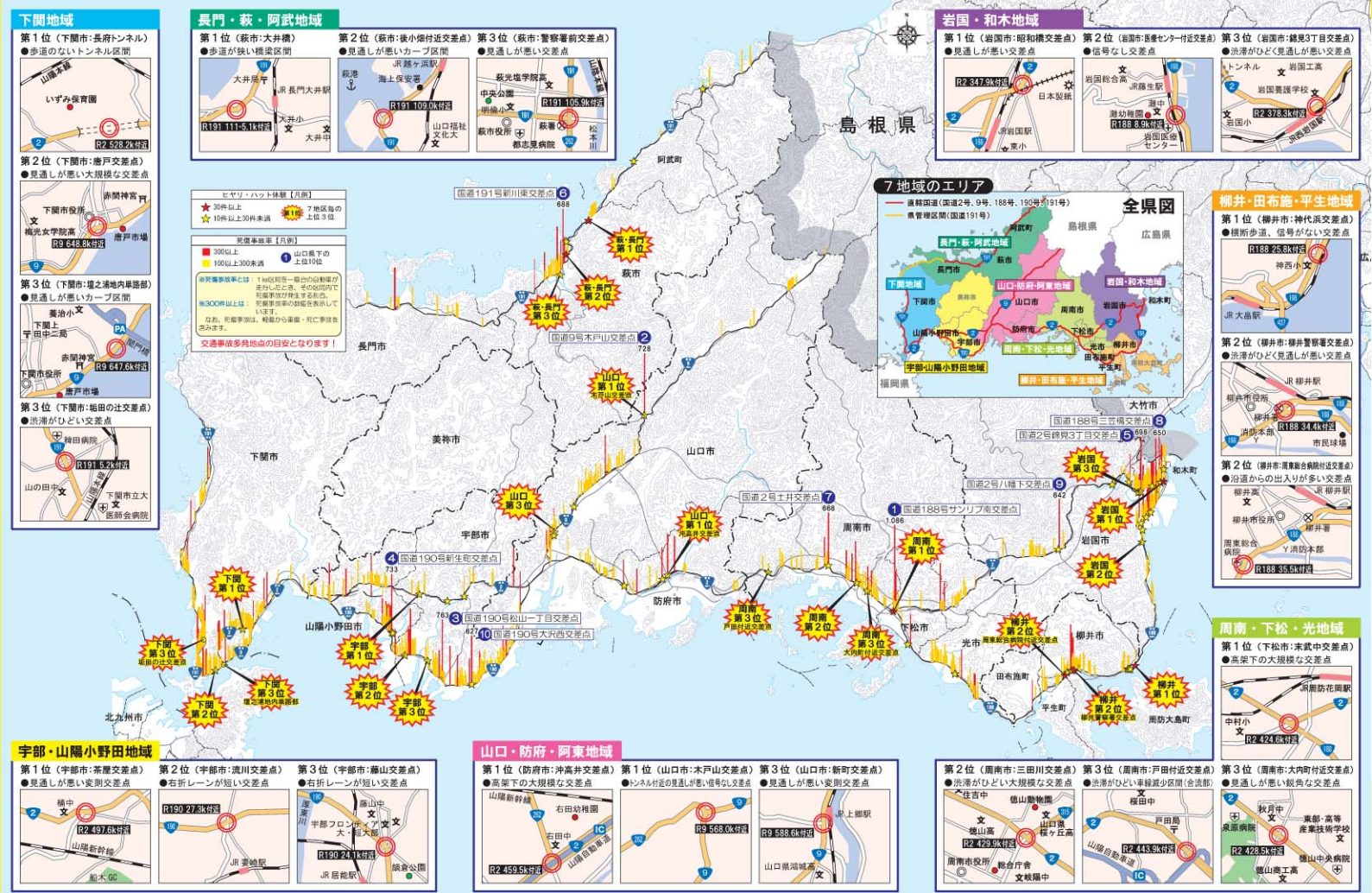
山口県全体および宇部・山陽小野田地域の直轄国道において、死傷事故率が高い上位5地点はそれぞれ以下のとおりです。

- 1 国道188号サンリブ南交差点 (1,086)
2 国道9号木戸山交差点 (782)
3 国道190号松山1丁目交差点 (763)
4 国道190号新生町交差点 (733)
5 国道2号錦見3丁目交差点 (698)



- 1 国道190号松山1丁目交差点 (763)
2 国道190号新生町交差点 (733)
3 国道190号大沢西交差点 (627)
4 国道190号西割交差点 (575)
5 国道190号松山2丁目交差点 (494)

交通安全 ヒヤリ地図 全県版(直轄国道)



ヒヤリ地図ってなに・・・

ヒヤリ地図作成の目的
国土交通省では、誰もが安全で安心して利用できる国道を目指し、死傷事故などが多発している地点を優先した交通安全対策に取り組んでいます。

「ヒヤリ・ハット体験」とは
交通事故には至らないものの、一歩間違えれば交通事故になる可能性が高かった体験のことです。

今回の調査で、死傷事故などの多さと「ヒヤリ・ハット体験」の多さが一致する地点や、事故の発生は少ないものの「ヒヤリ・ハット体験」の多い地点、また、その原因となる道路構造上の問題など、今後の対策検討に役立つ情報が得られました。

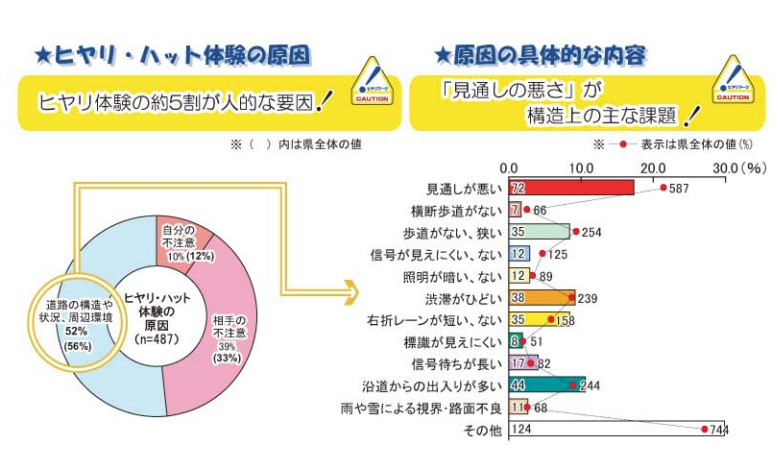
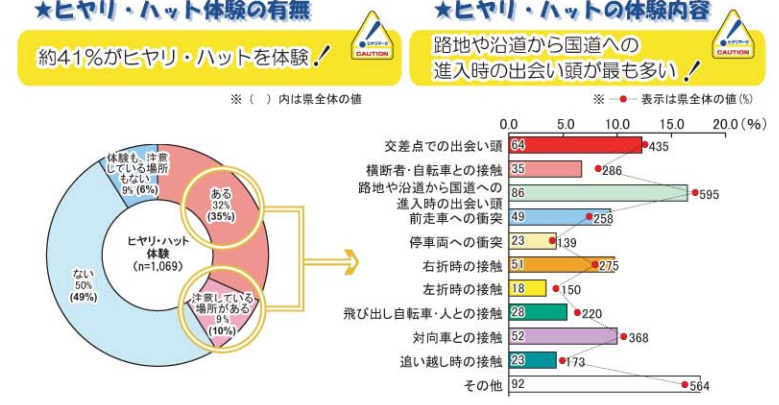
ヒヤリ地図を活用しよう！
地図に記載されている「ヒヤリ・ハット箇所」をご確認いただき、通行時の参考にしてください。

交通安全アンケートにご回答いただいた皆様
山口県下全体で、6,928名の方々から、貴重な体験情報やご意見をいただきました。

ヒヤリ地図に関するお問い合わせ
国土交通省 中国地方整備局 山口河川国道事務所

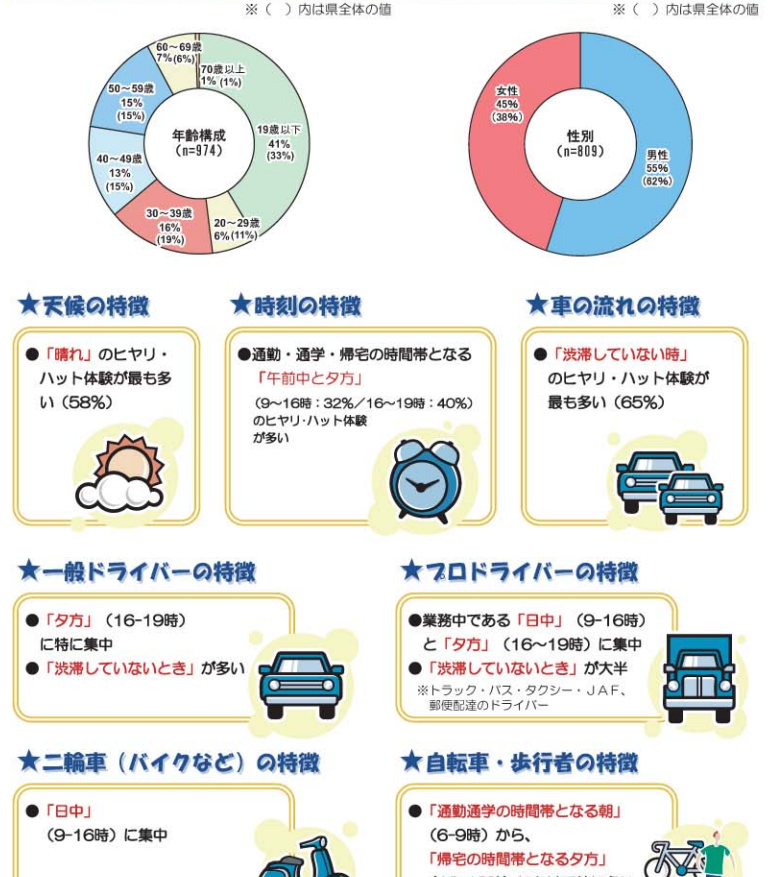
宇部・山陽小野田地域 ヒヤリ・ハット体験情報その1

宇部・山陽小野田地域におけるヒヤリ・ハット体験情報は以下のようになっています。



宇部・山陽小野田地域 ヒヤリ・ハット体験情報その2

回答者の年齢
回答者の性別
天候の特徴
時刻の特徴
車の流れの特徴



皆さまのご意見も踏まえ、今後も交通事故対策を進めます

対策事例：国道190号 西割交差点改良（宇部市西割）（H19）



地域意見を踏まえた取り組み
【対策実施の評価】
無理な車線変更が大幅に減少しました。
人身事故が半減しました。

交通安全

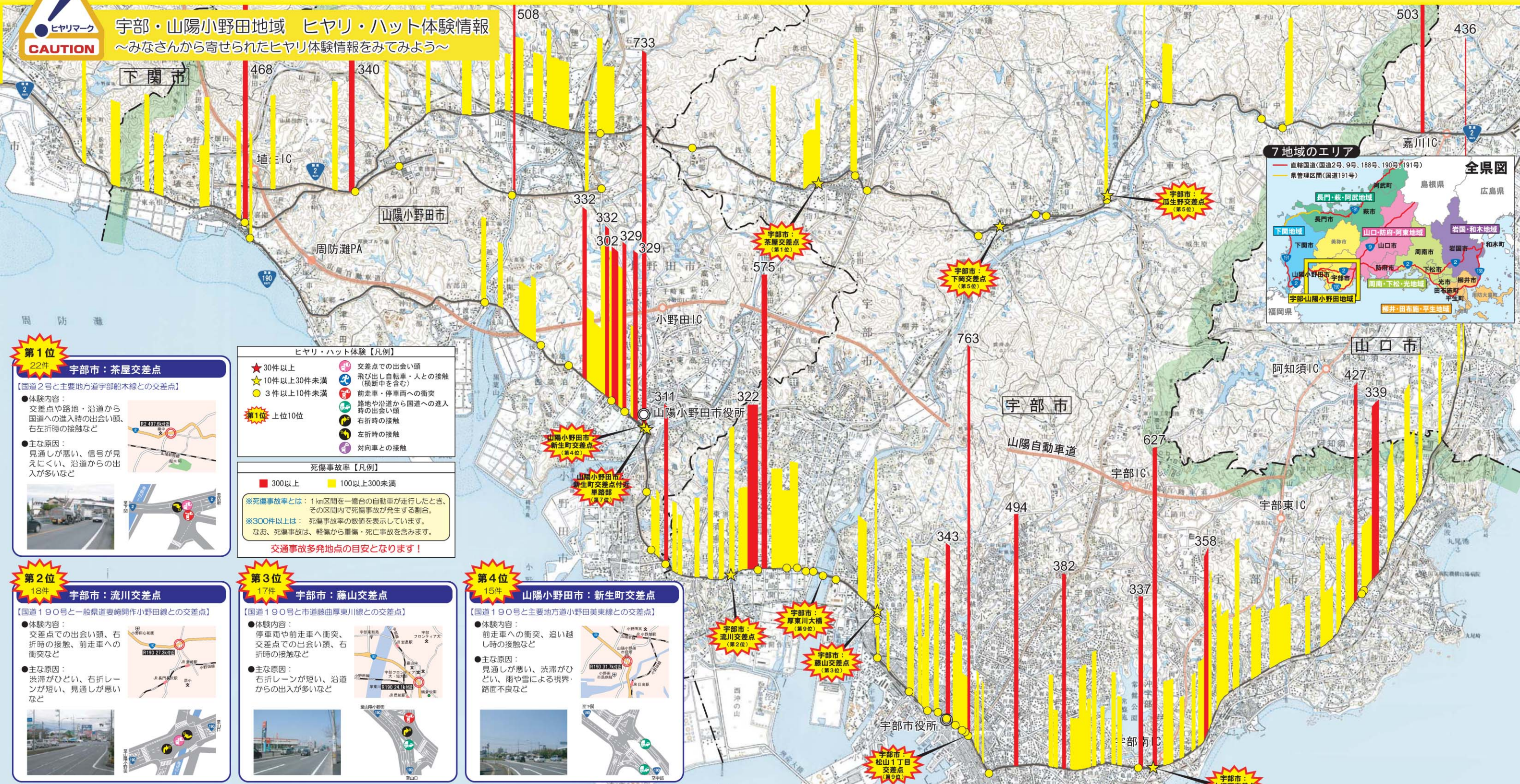


ヒヤリ地図

「ヒヤリ・ハット体験」とは、交通事故には至らないものの、一歩間違えば交通事故になる可能性が高かった体験のことです。



宇部・山陽小野田地域 ヒヤリ・ハット体験情報
～みなさんから寄せられたヒヤリ体験情報をみてみよう～



第1位
22件
宇部市：茶屋交差点

【国道2号と主要地方道宇部船木線との交差点】

●体験内容：
交差点や路地・沿道から国道への進入時の出会い頭、右左折時の接触など

●主な原因：
見通しが悪い、信号が見えにくい、沿道からの出入が多いなど

ヒヤリ・ハット体験【凡例】

- ★ 30件以上
- ☆ 10件以上30件未満
- 3件以上10件未満

第1位 上位10位

死傷事故率【凡例】

- 300以上
- 100以上300未満

※死傷事故率は、1km区間を一徳台の自動車が行ったとき、その区間内で死傷事故が発生する割合。
※300件以上は、死傷事故率の数値を表示しています。
なお、死傷事故は、軽傷から重傷・死亡事故を含みます。

交通事故多発地点の目安となります！

第2位
18件
宇部市：流川交差点

【国道190号と一般県道妻崎開作小野田線との交差点】

●体験内容：
交差点での出会い頭、右折時の接触、前走車への衝突など

●主な原因：
渋滞がひどい、右折レーンが短い、見通しが悪いなど

第3位
17件
宇部市：藤山交差点

【国道190号と市道藤田厚東川線との交差点】

●体験内容：
停車前や前走車へ衝突、交差点での出会い頭、右折時の接触など

●主な原因：
右折レーンが短い、沿道からの出入が多いなど

第4位
15件
山陽小野田市：新生町交差点

【国道190号と主要地方道小野田美東線との交差点】

●体験内容：
前走車への衝突、追い越し時の接触など

●主な原因：
見通しが悪い、渋滞がひどい、雨や曇りによる視界・路面不良など

第5位
12件
宇部市：瓜生野交差点

【国道2号と国道490号との交差点】

●体験内容：
横断者・自転車との接触、路地や沿道から国道への進入時の出会い頭、右折時の接触など

●主な原因：
歩道が狭い、信号が見えにくい、渋滞がひどいなど

第5位
12件
宇部市：下岡交差点

【国道2号と一般県道宇部停車場線との交差点】

●体験内容：
右左折時の接触、交差点での出会い頭など

●主な原因：
渋滞がひどい、見通しが悪い、信号待ちが長いなど

第7位
11件
山陽小野田市：新生町交差点付近単路部

【国道190号新生町交差点付近単路部】

●体験内容：
追い越し時の接触、前走車への衝突など

●主な原因：
渋滞がひどい、標識が見えにくいなど

第8位
10件
宇部市：大沢西交差点

【国道190号と一般県道宇部空港線との交差点】

●体験内容：
交差点や路地・沿道から国道への進入時の出会い頭、前走車への衝突など

●主な原因：
見通しが悪いなど

第9位
9件
宇部市：松山1丁目交差点

【国道190号と国道490号との交差点】

●体験内容：
飛び出し自転車・人との接触、右左折時の接触など

●主な原因：
信号が見えにくい、渋滞がひどい、沿道からの出入が多いなど

第9位
9件
宇部市：厚東川大橋

【国道190号厚東川大橋】

●体験内容：
追い越し時の接触、前走車への衝突など

●主な原因：
沿道からの出入が多い、渋滞がひどい、標識が見えにくいなど

この地図は、国土院院長の承認を得て、同院発行の5万分の1地形図を複製したものである。(承認番号 平成20年度 第451号)