



下関地域

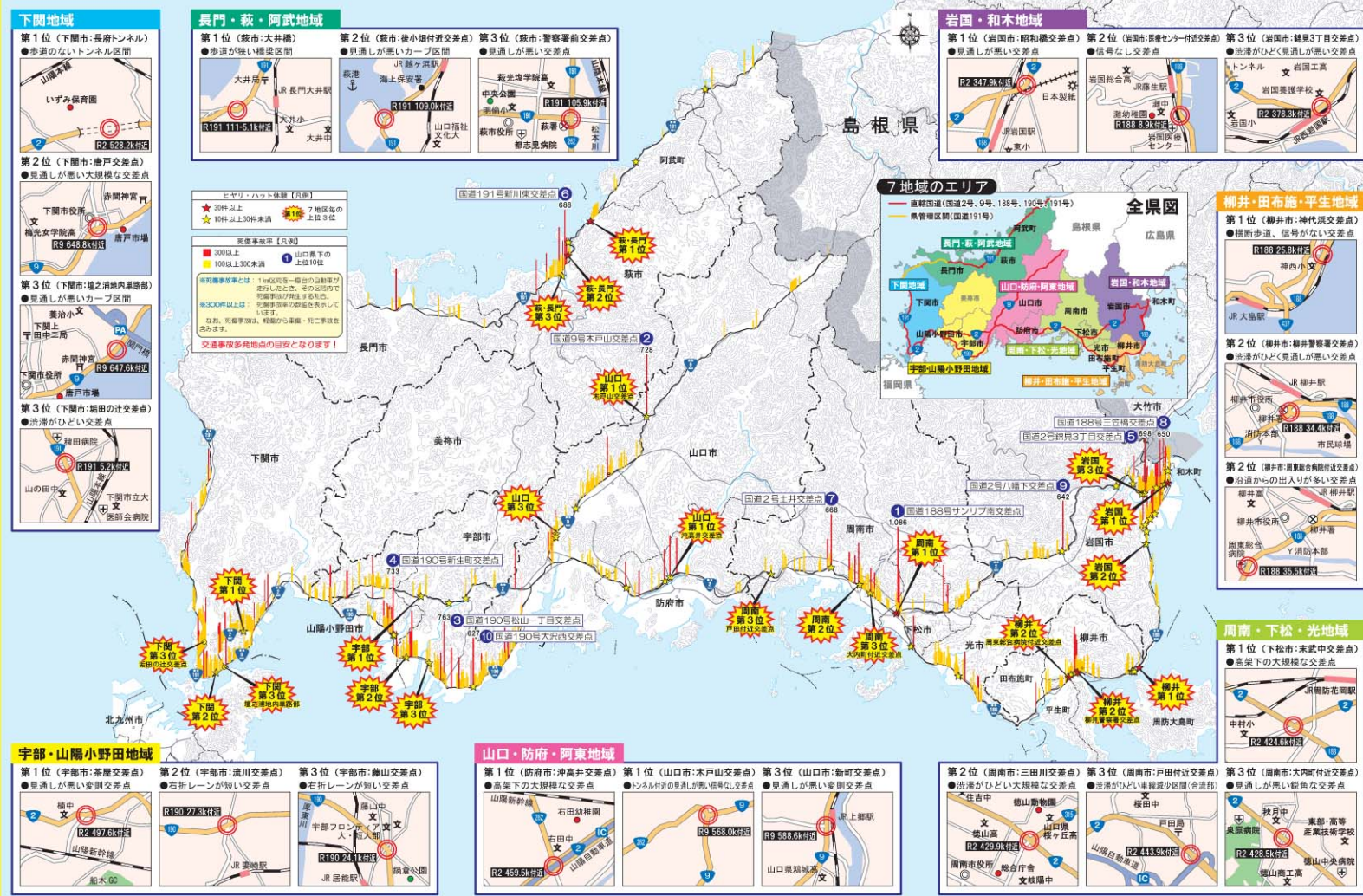
あぶない！
アッ！



国土交通省中国地方整備局
山口河川国道事務所

交通安全 ヒヤリ地図 全県版(直轄国道)

この「ヒヤリ地図」(全県版)では、山口県下の直轄国道でのヒヤリ体験 箇所および事故多発地点の目安となる死傷事故率を表示しています。



ヒヤリ地図ってなに・・・

国土交通省では、誰もが安全で安心して利用できる国道を目指し、死傷事故などが多発している地点を優先した交通安全対策に取り組んでいます。今後、さらに地域の実情を踏まえた対策を進めていくため、地域の皆様から「ヒヤリ・ハット体験」をお伺いしました。

「ヒヤリ・ハット体験」とは交通事故には至らないものの、一歩間違えれば交通事故になる可能性が高かった体験のことです。

●今回の調査で、死傷事故などの多さと「ヒヤリ・ハット体験」の多さが一致する地点や、事故の発生は少ないものの「ヒヤリ・ハット体験」の多い地点、また、その原因となる道路構造上の問題など、今後の対策検討に役立つ情報が得られました。
●これらの情報は、今後の交通安全対策に役立てていくとともに、皆様にもご活用いただけるよう「ヒヤリ地図」としてとりまとめました。

●地図に記載されている「ヒヤリ・ハット箇所」をご確認いただき、通行時の参考にしてください。
●地域や職場、学校などでの交通安全活動などで、この「ヒヤリ地図」を交通事故の削減に、ご活用ください。

交通安全アンケートにご回答いただいた皆様 ご協力ありがとうございました

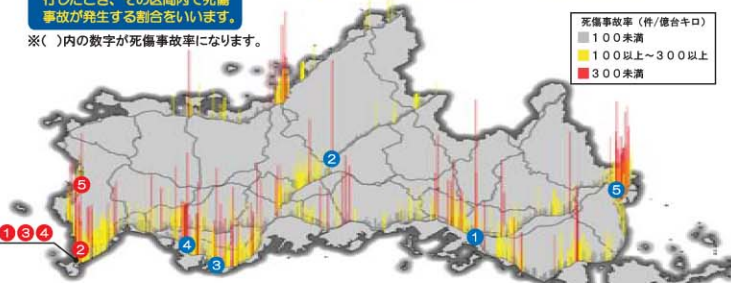
●山口県下全体で、6,928名の方々から、貴重な体験情報やご意見をいただきました。【アンケート実施時期：平成19年12月～平成20年2月】

- 運転免許更新者の方 3,328名
- トラック・バス・タクシー・JAF、郵便配達ドライバーの方 (プロドライバーと呼びます。) 587名
- 中学校、高校の生徒の方 1,827名
- 公共施設等の利用者の方 1,004名

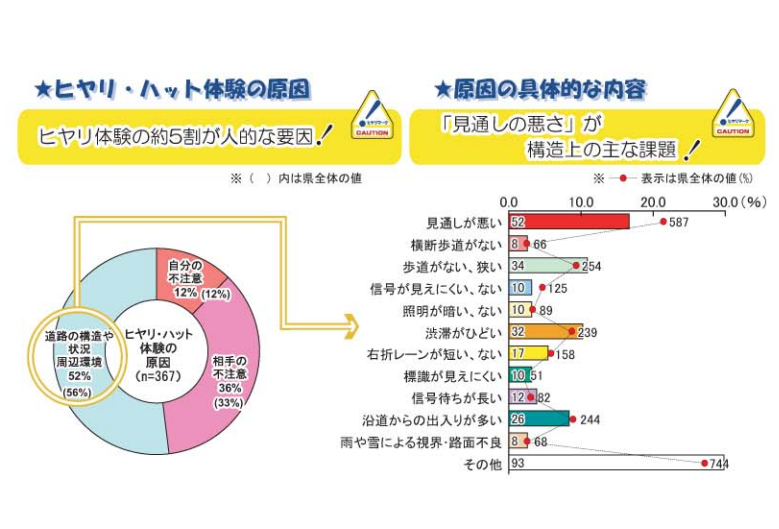
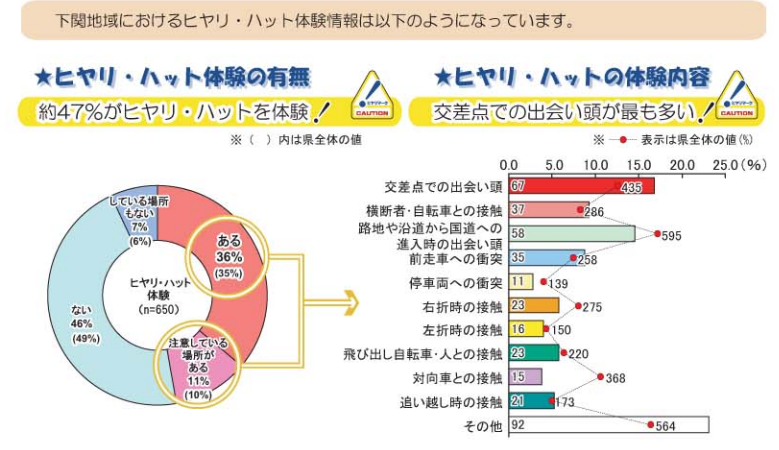
ヒヤリ地図に関するお問い合わせ
国土交通省 中国地方整備局 山口河川国道事務所
〒747-8585 山口県防府市国衛1丁目10番20号 TEL (0835)22-1857 FAX (0835)22-2017
E-mail: yamaguchi@cgr.mlit.go.jp HP: http://www.cgr.mlit.go.jp/yamaguchi/

山口県下の交通事故多発地点(直轄国道)

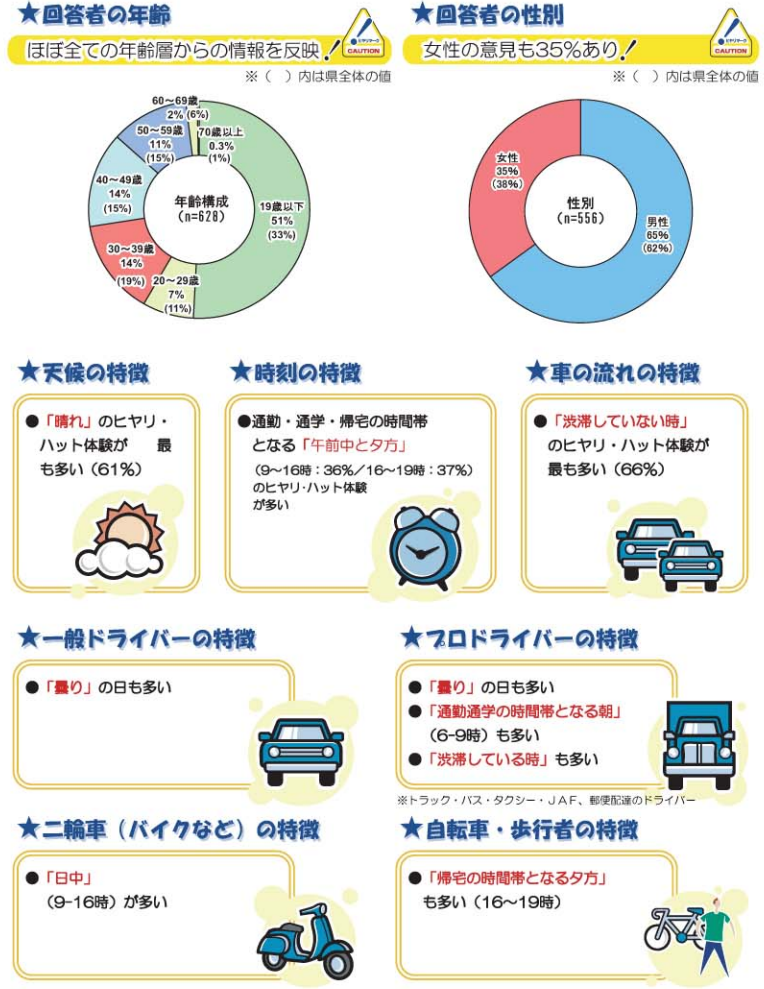
●山口県全体および下関地域の直轄国道において、死傷事故率が高い上位5地点はそれぞれ以下のとおりです。



下関地域 ヒヤリ・ハット体験情報 その1



下関地域 ヒヤリ・ハット体験情報 その2



皆さまのご意見も踏まえ、今後も交通事故対策を進めます



下関地域 ヒヤリ・ハット体験情報
～みなさんから寄せられたヒヤリ体験情報をもてみよう～

第1位
17件
下関市：長府トンネル

【国道2号長府トンネル】

- 体験内容：横断者・自転車との接触、追い越し時の接触、飛び出し自転車・人との接触など
- 主な原因：歩道がない、照明が暗い、渋滞がひどいなど

第2位
16件
下関市：唐戸交差点

【国道9号と主要地方道関門線との交差点】

- 体験内容：交差点での出会い頭、右左折時の接触、横断者・自転車との接触など
- 主な原因：信号待ちが長い、見通しが悪い、標識が見えにくいなど

第3位
8件
下関市：壇之浦地内単路部

【国道9号壇之浦地内単路部】

- 体験内容：路地や沿道から国道への進入時の出会い頭、前走車・停車車への衝突など
- 主な原因：見通しが悪い、歩道が狭いなど

第3位
8件
下関市：垢田の辻交差点

【国道191号と市道垢田線との交差点】

- 体験内容：交差点での出会い頭、横断者・自転車との接触など
- 主な原因：渋滞がひどい、歩道が狭い、沿道からの出入が多いなど

第5位
7件
下関市：藤ヶ谷付近ランプ合流部

【国道2号と主要地方道関門線との合流部】

- 体験内容：交差点や路地・沿道から国道への進入時の出会い頭、前走車への衝突など
- 主な原因：渋滞がひどい、見通しが悪い、標識が見えにくいなど

第5位
7件
下関市：下関駅西口交差点

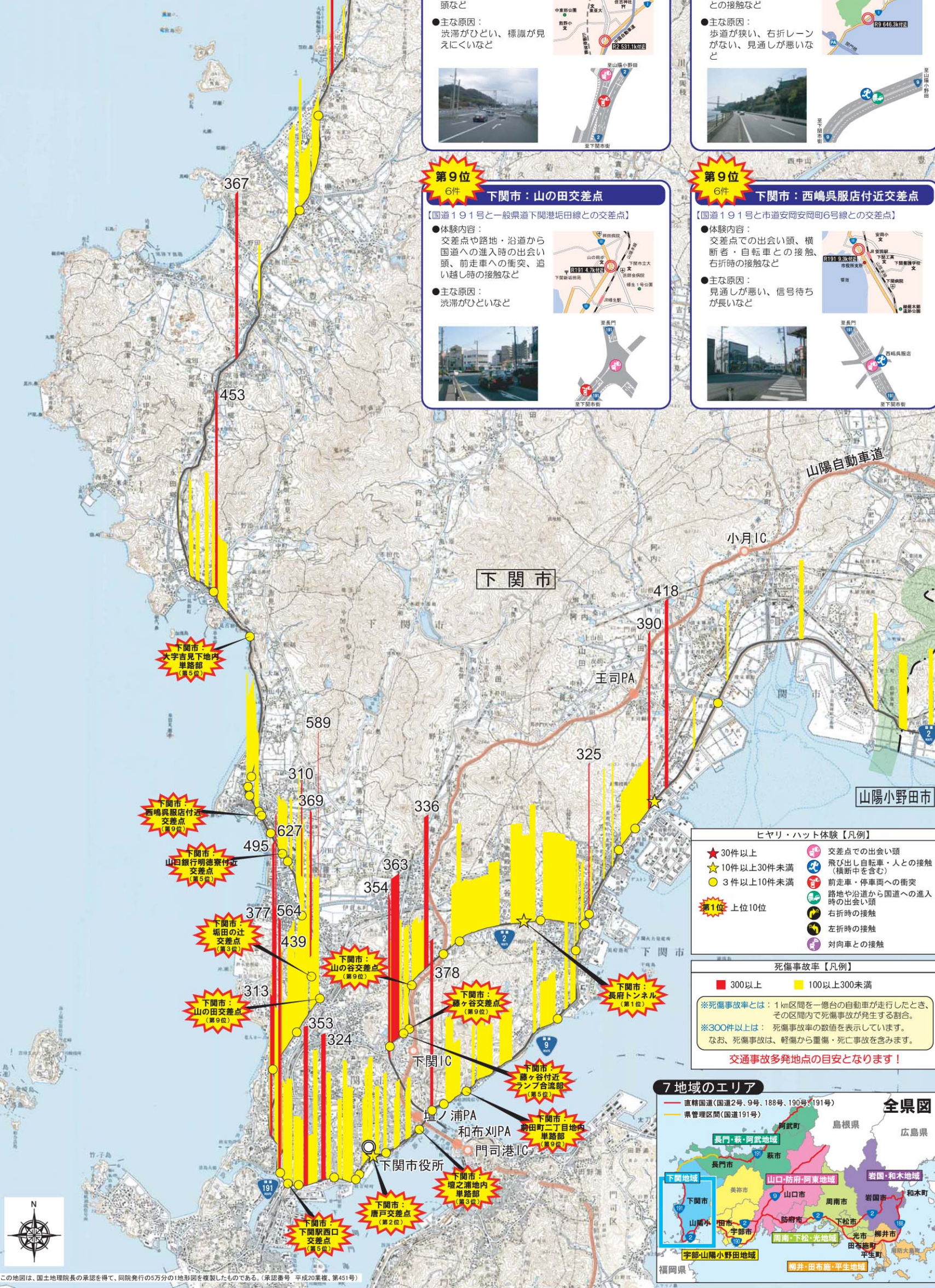
【国道9号と一般県道南風泊港線との交差点】

- 体験内容：停車車への衝突、交差点での出会い頭、飛び出し自転車・人との接触など
- 主な原因：信号が見えにくい、照明が暗いなど

第5位
7件
下関市：山口銀行明徳寮付近交差点

【国道191号と市道安岡富任11号線との交差点】

- 体験内容：路地や沿道から国道への進入時の出会い頭、飛び出し自転車・人との接触など
- 主な原因：見通しが悪い、横断歩道がないなど



第5位
7件
下関市：大字吉見下地内単路部

【国道191号大字吉見下地内単路部】

- 体験内容：飛び出し自転車・人との接触、対向車との接触など
- 主な原因：歩道がないなど

第9位
6件
下関市：藤ヶ谷交差点

【国道2号と主要地方道関門線との交差点】

- 体験内容：交差点での出会い頭、右折時の接触、対向車との接触など
- 主な原因：沿道からの出入が多い、渋滞がひどい、標識が見えにくいなど

第9位
6件
下関市：山の谷交差点

【国道2号と主要地方道関門線との交差点】

- 体験内容：交差点や路地・沿道から国道への進入時の出会い頭など
- 主な原因：渋滞がひどい、標識が見えにくいなど

第9位
6件
下関市：前田町二丁目地内単路部

【国道9号前田町二丁目地内単路部】

- 体験内容：横断者・自転車との接触、前走車への衝突、対向車との接触など
- 主な原因：歩道が狭い、右折レーンがない、見通しが悪いなど

第9位
6件
下関市：山の田交差点

【国道191号と一般県道関門線との交差点】

- 体験内容：交差点や路地・沿道から国道への進入時の出会い頭、前走車への衝突、追い越し時の接触など
- 主な原因：渋滞がひどいなど

第9位
6件
下関市：西嶋呉服店付近交差点

【国道191号と市道安岡岡岡6号線との交差点】

- 体験内容：交差点での出会い頭、横断者・自転車との接触、右折時の接触など
- 主な原因：見通しが悪い、信号待ちが長いなど

ヒヤリ・ハット体験【凡例】

- ★ 30件以上
- ☆ 10件以上30件未満
- 3件以上10件未満
- 1位 上位10位
- 交差点での出会い頭
- 飛び出し自転車・人との接触 (横断者を含む)
- 前走車・停車車への衝突
- 路地や沿道から国道への進入時の出会い頭
- 右折時の接触
- 左折時の接触
- 対向車との接触

死傷事故率【凡例】

- 300以上
- 100以上300未満

※死傷事故率とは、1km区間を一台の自動車が行き来したとき、その区間内で死傷事故が発生する割合。
※300件以上は、死傷事故率の数値を表示しています。
なお、死傷事故は、軽傷から重傷・死亡事故を含みます。

交通事故多発地点の目安となります！



この地図は、国土院院長の承認を得て、同院発行の5万分の1地形図を複製したものである。(承認番号 平成20案第451号)