

国道 191 ROUTE

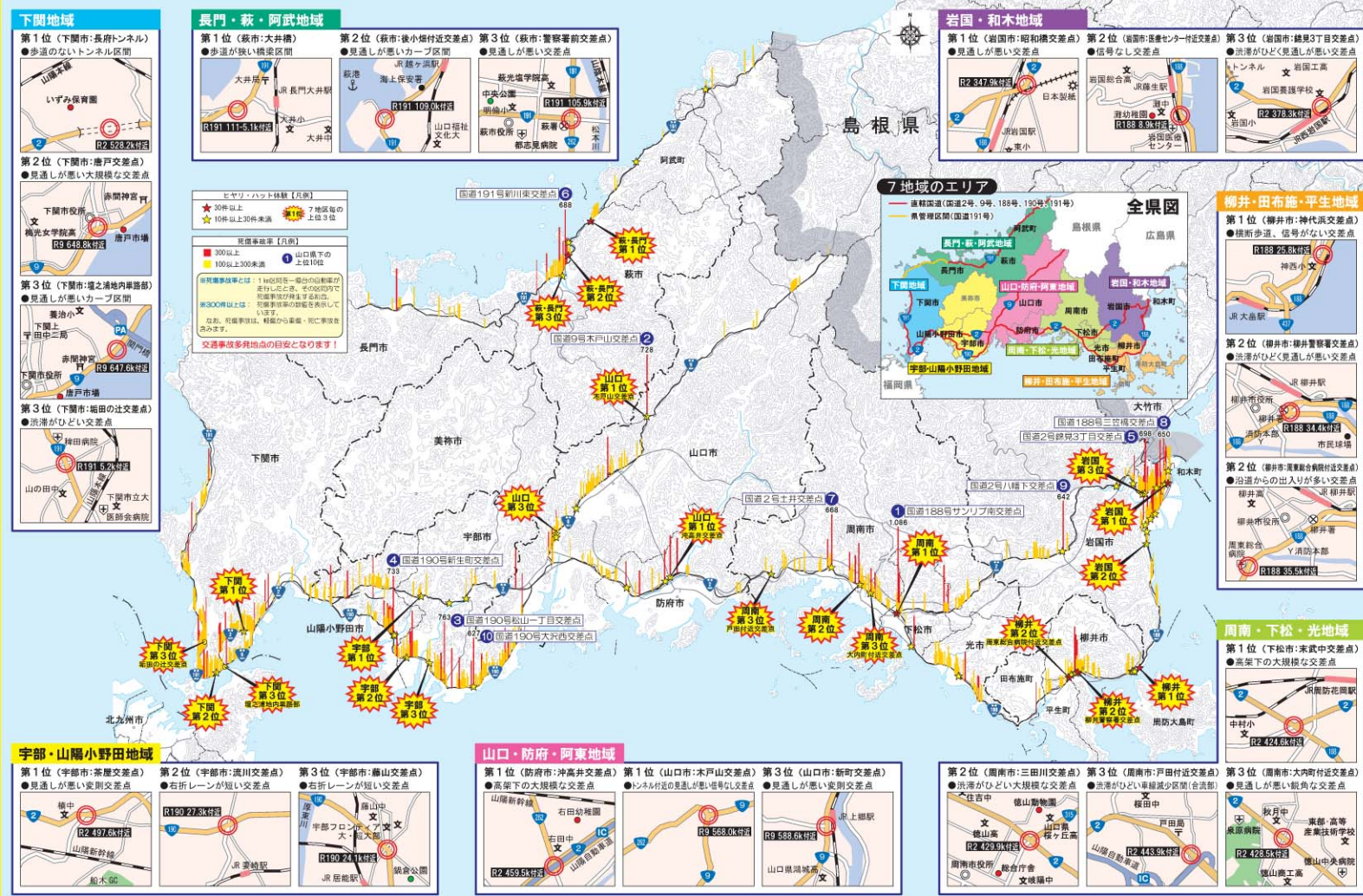
長門・萩・阿武 地域

あぶない! アッ! アッ!

交通安全 マップ **ヒヤリ地図**

ヒヤリマーク CAUTION

国土交通省中国地方整備局 山口河川国道事務所



ヒヤリ地図作成の目的

●国土交通省では、誰もが安全で安心して利用できる国道を目指し、死傷事故などが多発している地点を優先した交通安全対策に取り組んでいます。今後、さらに**地域の実情を踏まえた対策を進めていくため**、地域の皆様から「ヒヤリ・ハット体験」をお伺いしました。

「ヒヤリ・ハット体験」とは
交通事故には至らないものの、一歩間違えれば交通事故になる可能性が高かった体験のことです。

●今回の調査で、**死傷事故などの多さと「ヒヤリ・ハット体験」の多さが一致する地点や、事故の発生は少ないものの「ヒヤリ・ハット体験」の多い地点**、また、その原因となる**道路構造上の問題**など、今後の対策検討に役立つ情報が得られました。
●これらの情報は、今後の交通安全対策に役立てていくとともに、**皆様にもご利用**いただけるよう「ヒヤリ地図」としてとりまとめました。

ヒヤリ地図を活用しよう!

●地図に記載されている「ヒヤリ・ハット箇所」をご確認いただき、**通行時の参考**にしてください。
●**地域や職場、学校**などの交通安全活動などで、この「ヒヤリ地図」を交通事故の削減に、ご利用ください。

交通安全アンケートにご回答いただいた皆様 感謝ありがとうございました

●山口県下全体で、6,928名の方々から、貴重な体験情報やご意見をお寄せいただきました。【アンケート実施時期：平成19年12月～平成20年2月】

- 運転免許更新者の方 3,328名
- トラック・バス・タクシー・JAF、郵便配達ドライバーの方 (プロドライバーと呼びます。) 587名
- 中学校、高校の生徒の方 1,827名
- 公共施設等の利用者の方 1,004名

「交通安全アンケート」▶

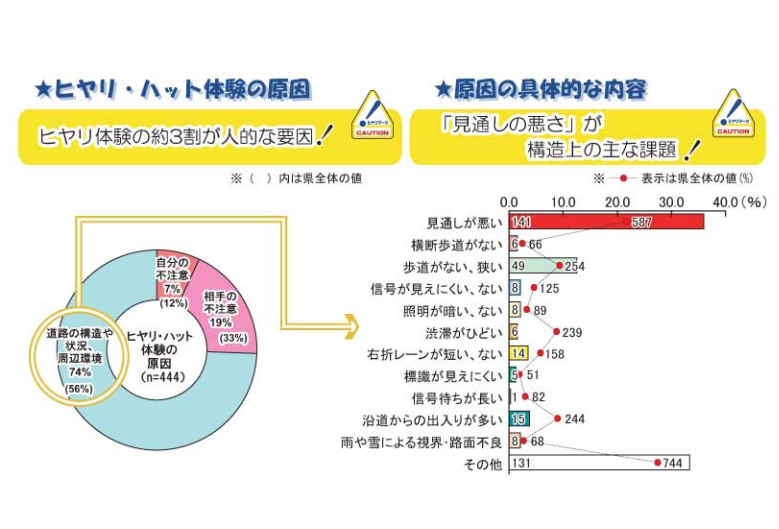
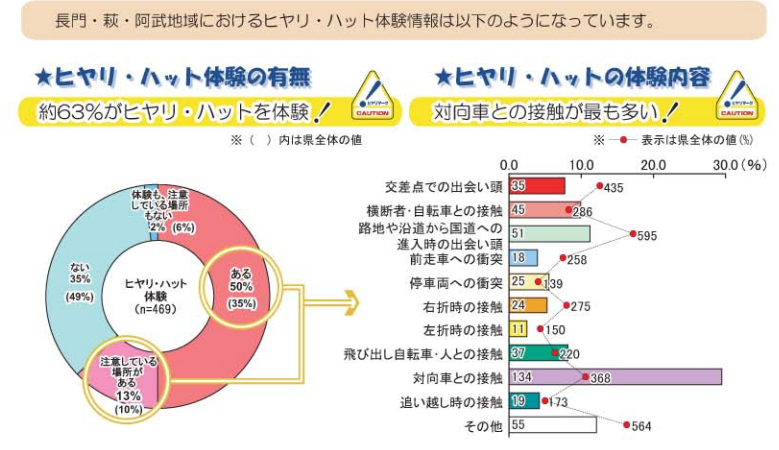
ヒヤリ地図に関するお問い合わせ
国土交通省 中国地方整備局 山口河川国道事務所
〒747-8585 山口県防府市国衛1丁目10番20号 TEL (0835)22-1857 FAX (0835)22-2017
E-mail: yamaguchi@cgr.mlit.go.jp HP: http://www.cgr.mlit.go.jp/yamaguchi/ 山口河川国道 検索

山口県下の交通事故多発地点 (直轄国道)

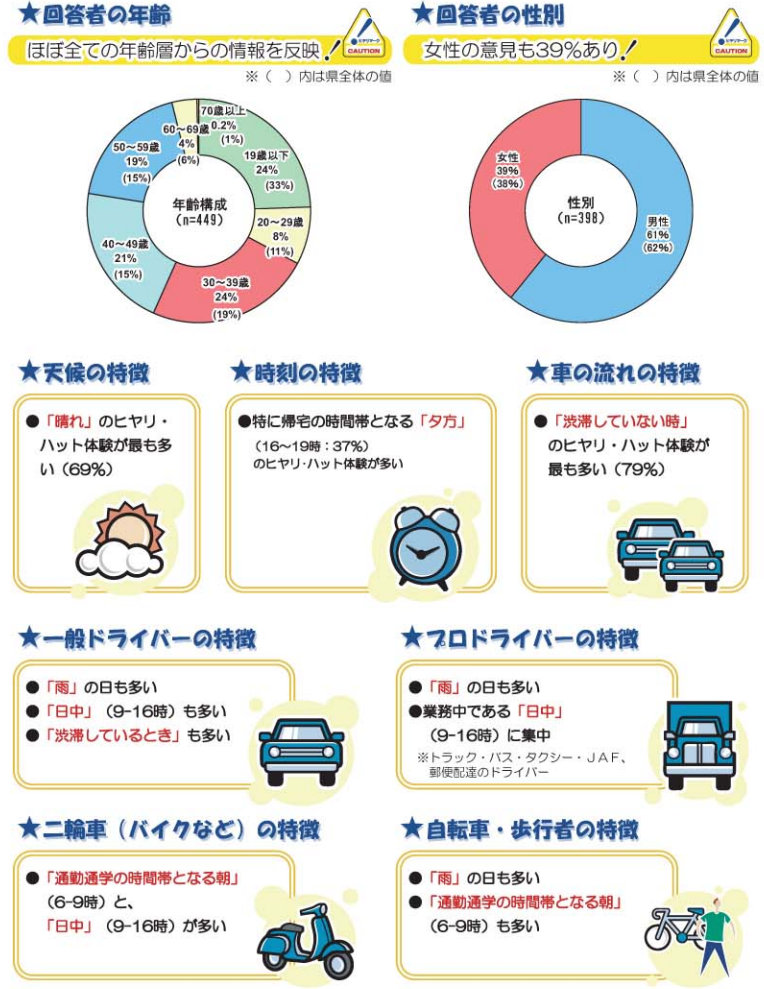
●山口県全体および長門・萩・阿武地域の直轄国道において、死傷事故率が高い上り地点はそれぞれ以下のとおりです。



長門・萩・阿武地域 ヒヤリ・ハット体験情報 その1
～みなさんから寄せられたヒヤリ体験情報をみてみよう～



長門・萩・阿武地域 ヒヤリ・ハット体験情報 その2
～みなさんから寄せられたヒヤリ体験情報をみてみよう～



皆さまのご意見も踏まえ、今後も交通事故対策を進めます

対策事例：国道190号 西割交差点改良(宇部市西割) (H19)

対策前 対策後

- 死傷事故率の高い交差点で、日常的に交通渋滞が発生するポイントでもあります。
- 渋滞時の追突事故や無理な車線変更による接触事故、右折時の衝突事故が多発しています。
- 交通渋滞や停止車両への衝突事故を引き起こしていたため、右折レーンを整備しました。
- 通行者の安全性を高めるため、自転車歩行者道を整備しました。

地域の意見 PLAN 計画

●事故発生状況の分析
●対策立案

交通安全(死傷事故率)の削減に向けた対策の進捗管理と評価

●新たな取組み・対策
●追加対策の必要性などの検討

地域の実情

●道路・歩道の改善や安全対策など「ハード」・「ソフト」の両面から対策

Do 実行

●取組みの効果を検証
●アンケートなども加えた、更なる対策・評価

CHECK 評価

地域の意見を踏まえた取り組み

取組みの評価・・・対策の評価を行いました。

●今後も、ヒヤリ・ハット情報など道路を利用される皆さまのご意見も踏まえながら、適切な対策を実施していきます。

●また、住民参加による現地点検などを通じた対策検討を実施していきます。

●なお、対策実施済みの箇所についても引き続き交通事故の発生状況などを観察し、対策の評価を実施しながら、追加対策の必要性なども検討していきます。

【対策実施の評価】

- 無理な車線変更が大幅に減少しました。
- 人身事故が半減しました。
- 右折レーンの設置により交通の流れがスムーズになりました。
- 渋滞の長さが最大で約1km(約80%)減少しました。

【利用者アンケートの結果】

- 「安全性の向上」「渋滞の解消」のいずれも約8割の方が良かったとの評価でした。

交通安全



ヒヤリ地図

「ヒヤリ・ハット体験」とは、交通事故には至らないものの、一歩間違えれば交通事故になる可能性が高かった体験のことです。



長門・萩・阿武地域 ヒヤリ・ハット体験情報
～みなさんから寄せられたヒヤリ体験情報をみてみよう～

第1位
68件 萩市：大井橋

【国道191号大井橋】

●体験内容：
対向車との接触、横断者・自転車との接触など

●主な原因：
歩道が狭い、見通しが悪いなど

第2位
39件 萩市：後小畑付近交差点

【国道191号と市道小畑浦西埋立線との交差点】

●体験内容：
対向車との接触、横断者・自転車との接触、飛び出し自転車・人との接触など

●主な原因：
見通しが悪い、歩道が狭いなど

第3位
22件 萩市：警察署前交差点

【国道191号と国道262号線との交差点】

●体験内容：
右左折時の接触、飛び出し自転車・人との接触など

●主な原因：
見通しが悪い、標識が見えにくい、右折レーンが短いなど

第4位
18件 萩市：笠山入口交差点

【国道191号と一般県道笠山越ヶ浜線との交差点】

●体験内容：
前走車・停車車への衝突、飛び出し自転車・人との接触、対向車との接触など

●主な原因：
見通しが悪い、歩道が狭いなど

第5位
11件 阿武町：木与地区単路部

【国道191号木与付近単路部】

●体験内容：
対向車との接触、飛び出し自転車・人との接触など

●主な原因：
見通しが悪い、沿道からの出入が多いなど

第6位
10件 萩市：中津交差点

【国道191号と一般県道宇田須在線との交差点】

●体験内容：
交差点や路地・沿道から国道への進入時の出会い頭など

●主な原因：
見通しが悪い、信号が見えにくいなど

第7位
9件 長門市：長門病院付近交差点

【国道191号と市道長門病院線との交差点】

●体験内容：
横断者・自転車との接触、路地や沿道から国道への進入時の出会い頭など

●主な原因：
歩道がない、右折レーンが短いなど

ヒヤリ・ハット体験【凡例】

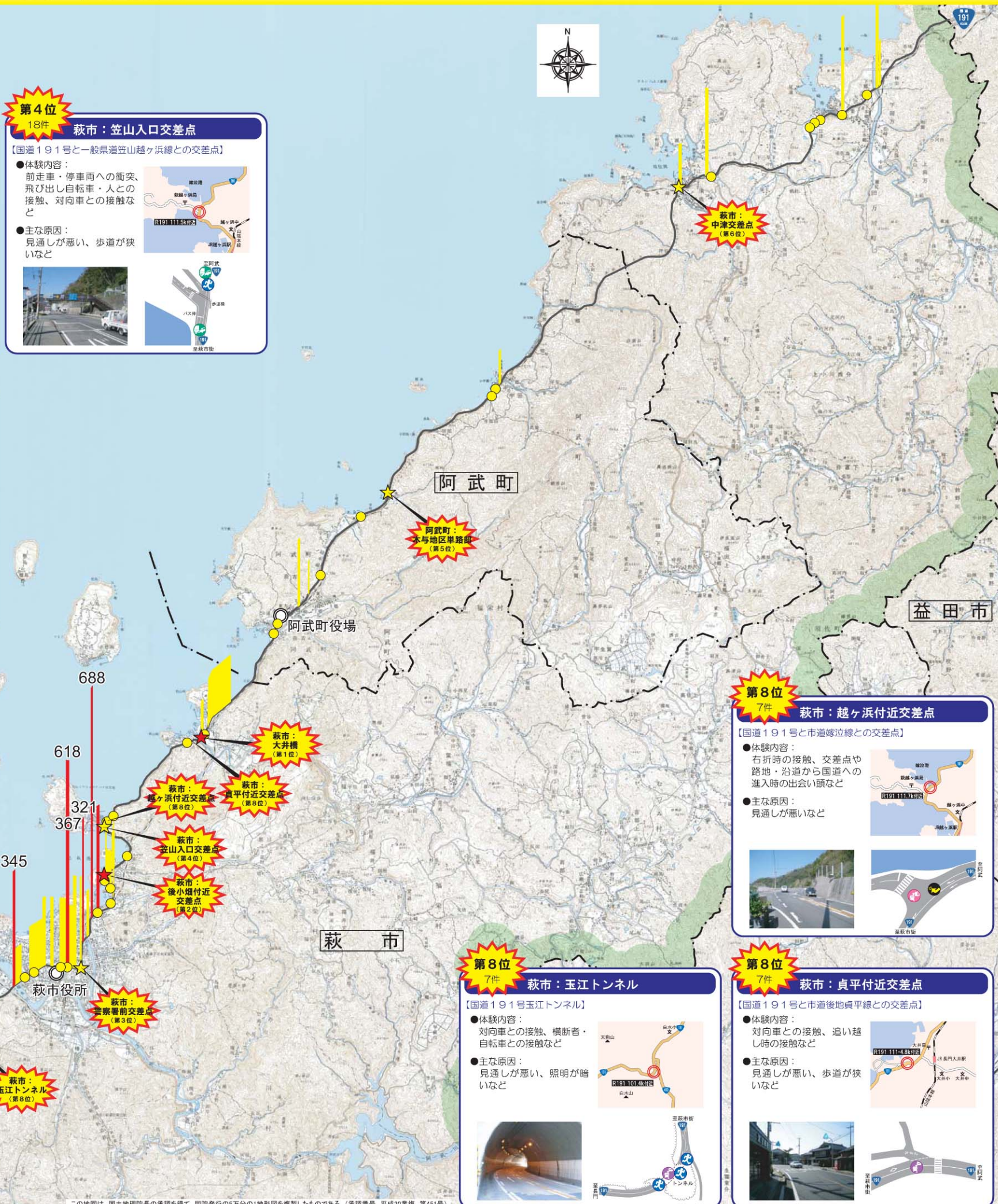
- ★ 30件以上
- ☆ 10件以上30件未満
- 3件以上10件未満
- 1位 上位10位

死傷事故率【凡例】

- 300以上
- 100以上300未満

※死傷事故率とは、1km区間を一台の自動車が行ったとき、その区間で死傷事故が発生する割合。
※300件以上は、死傷事故率の数値を表示しています。
なお、死傷事故は、軽傷から重傷・死亡事故を含みます。

交通事故多発地点の目安となります！



第8位
7件 萩市：越ヶ浜付近交差点

【国道191号と市道越ヶ浜線との交差点】

●体験内容：
右折時の接触、交差点や路地・沿道から国道への進入時の出会い頭など

●主な原因：
見通しが悪いなど

第8位
7件 萩市：玉江トンネル

【国道191号玉江トンネル】

●体験内容：
対向車との接触、横断者・自転車との接触など

●主な原因：
見通しが悪い、照明が暗いなど

第8位
7件 萩市：真平付近交差点

【国道191号と市道後地貞平線との交差点】

●体験内容：
対向車との接触、追い越し時の接触など

●主な原因：
見通しが悪い、歩道が狭いなど

この地図は、国土地理院長の承認を得て、同院発行の5万分の1地形図を複製したものである。(承認番号 平成20第45号)