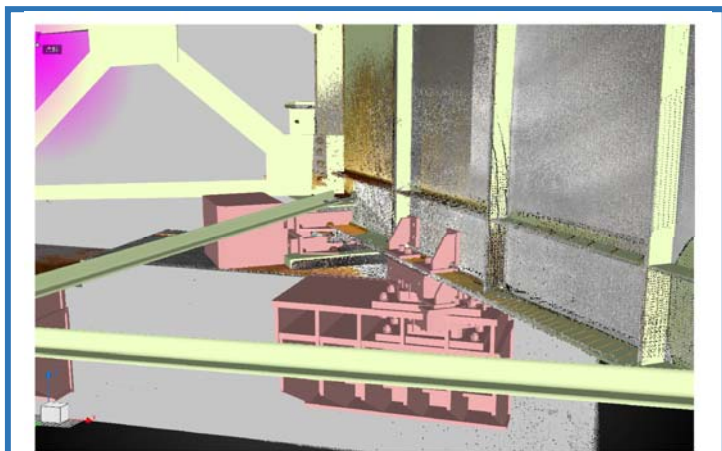


BIM/CIMを活用した橋梁耐震補強工事（相地跨線橋） 現場見学会

令和4年10月21日 令和3年度国道188号田布路木橋耐震補強外工事（岩国市由宇町）

【工事受注者：澤田建設（株）】 【見学対象者：徳山工業高等専門学校専攻科5名】

【BIM/CIMの取組】



既設橋と耐震補強構造を統合した3Dモデル



【TLS（地上型レーザースキャナ）による3D測量体験】



【鉄筋探査機による配筋状況の確認体験】

