



# はぎ分室だより

vol.33 R5.8.29



## 「道の駅」ゆとりパークたまがわ

### トイレリニューアル 運用を開始しました

当該道の駅は、平成9年9月にオープンし、25年以上経過しており、老朽化のため改修工事が必要となっていました。

このため、令和4年9月より山口河川国道事務所では、トイレ周辺の改修工事を行っています。

このたび、トイレの改修が終わり、8月28日より運用を開始しました。

【位置図】

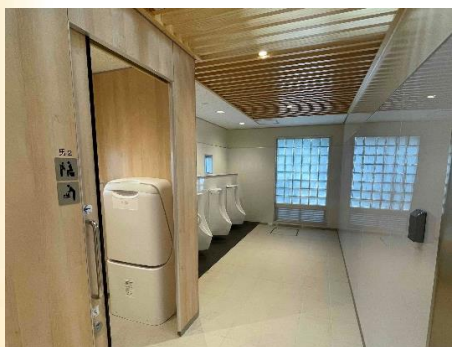


快適で使いやすいトイレ  
ができました。  
ぜひお越し下さい。



LED  
照明に

地場産材を用いた木製ルーバー



トイレ（改修）



キッズトイレ（新設）



貯水し災害時に活用できる受水槽



パウダールーム（改修）



授乳室（新設）



自動扉で防寒・防虫

引き続き、トイレ周辺の改修工事を行っています。ご不便をお掛けしますが、ご理解・ご協力をお願いいたします。

発行元問合せ

国土交通省 山口河川国道事務所  
山口国道維持出張所 萩分室  
〒758-0011 山口県萩市大字椿東字浦田4987-3  
TEL : 0838-22-2530



山口河川国道事務所



HP



X(旧Twitter)