



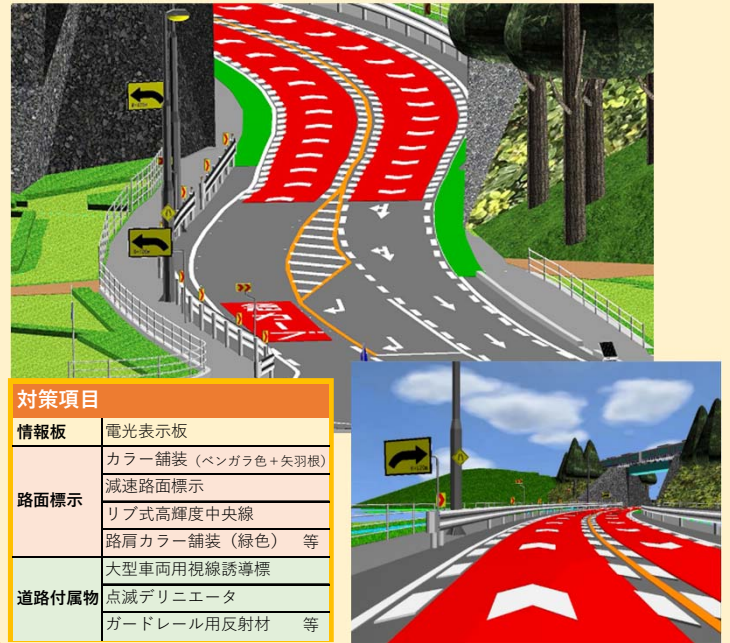
しゅうなん おおかわち
国道2号周南市大河内の事故対策を進めます
 ～緊急対策内容を決定しました～

- しゅうなん おおかわち
- 周南市大河内の国道2号は、長く緩い下り坂や連続するカーブにより、速度超過や交通事故が起こりやすく、正面衝突等の重大な事故が発生しています。
 - 交通事故対策検討会では、前回の意見を反映した対策案について意見交換を行い、速度抑制を促すための路面のカラー舗装等を緊急対策として決定しました。
 - 緊急対策は準備の整ったものから順次、実施していく予定です。

▼位置図



▼緊急対策のイメージ



▼交通事故対策検討会(第2回) 令和4年4月25日(月) (14:00～15:00)



検討会での意見

カラー舗装などを行う際は、効果を持続させるため舗装修繕することも必要。
 対策効果を把握し、継続して事故対策を検討していくことが必要。
 注意を促す広告や速度取締など交通事故抑止に積極的に取り組むことが必要。

発行元
問合せ

国土交通省 中国地方整備局 山口河川国道事務所
道路管理第二課 防府維持班

〒747-8585
 山口県防府市国衙1丁目10番20号
 TEL (0835) 22 - 3093

道路・気象状況の確認にご活用ください。
 「峠、道路路面情報」

