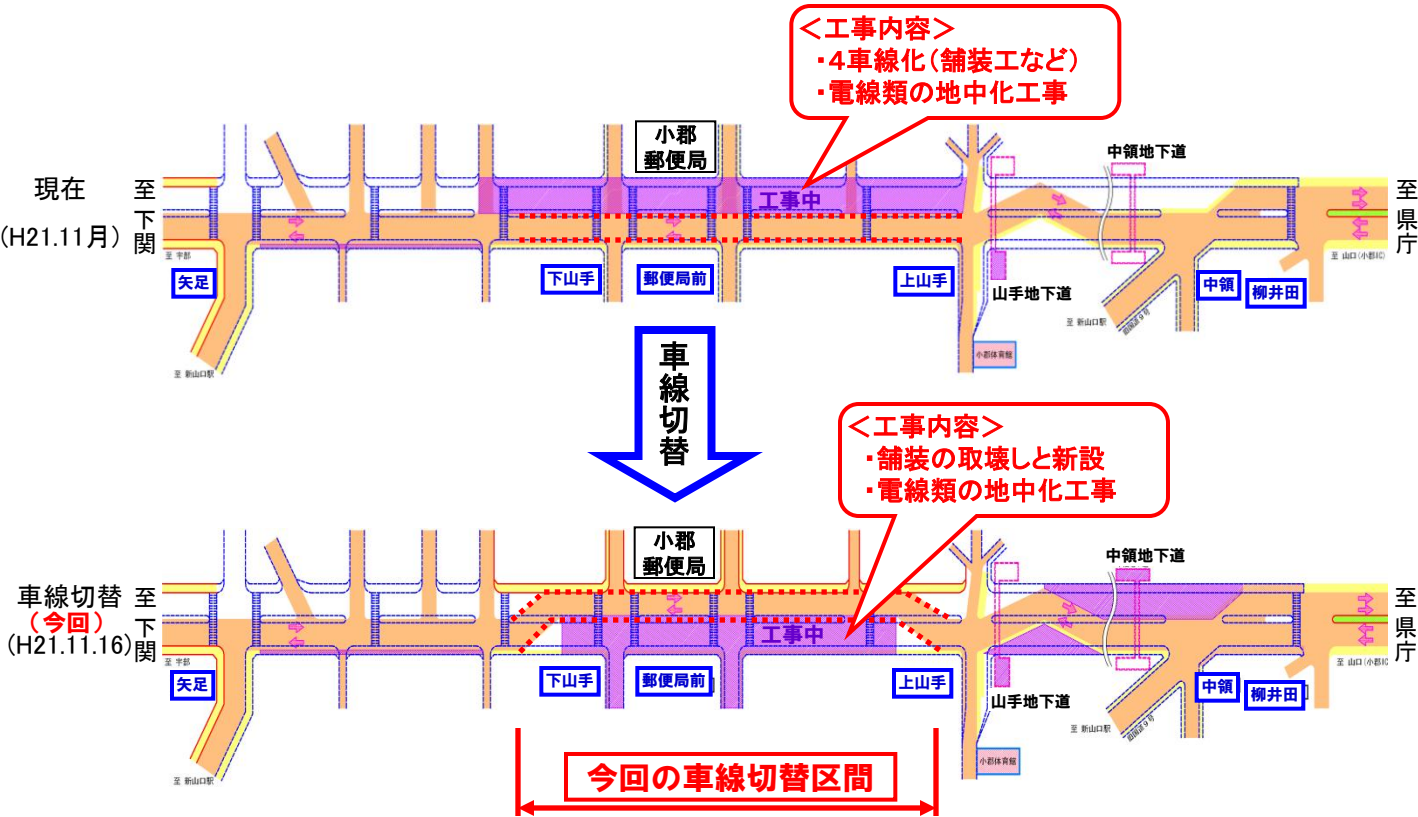


山手地区の車線切替日時

平成21年11月16日(月) 21時～

※ 以下の車線規制は、平成22年春頃までを予定しています。



◆注意して頂きたいこと。

- ① 切替当日は、付近の案内看板やガードマンの誘導にてご通行ください。
- ② 対面通行となっています。対向車にご注意ください。
- ③ 沿道店舗等への出入機能は確保しますが、通行には十分ご注意ください。

④ 工事に対する問い合わせ先

前田道路(株)小郡改良現場事務所
 TEL 083-976-8100 担当 山口

◆国道の車線切り替えに伴い、バス停の位置(臨時)が変わります。

