

# 幹線道路の異状を発見したら...

道路緊急  
ダイヤル

緊急  
通報

#9910へ

24時間  
受付

各道路ごとの短縮番号  
が変更になりました

路肩の崩壊

ガードレールの壊れ

道に穴が  
あいています

ガードレールが  
壊れています

積載物の散乱

路面の陥没

適用エリアは中国地方です

## 道路の異状を見つけたらご一報ください



道路の異状を発見

安全な場所へ  
停車して

ケータイ等で

道路の番号  
を選択



緊急通報

★対象となる道路★

1. 高速道路

2. 本州四国連絡道路・広島高速道路

1. 瀬戸中央自動車道

2. 西瀬戸自動車道・しまなみ海道

3. 広島高速道路

3. その他の道路

道路の選択 (上記から道路の番号を選択してください。)

鳥取自動車道、尾道自動車道については「3. その他の道路」へご連絡ください。

NTT(固定電話),携帯電話(NTTドコモ・au・SoftBank)及びPHS(ワイモバイル)からの通報は無料です。 通報に際しては、異状箇所特定のため、道路名、進行方向、看板、周辺の施設名等をご確認いただきますようお願い致します。 県管理の道路等については、夜間・土・日・祭日は対応できない場合もあります。 事故情報は、警察(110番)へ連絡して下さい。 道路交通情報については(財)日本道路交通情報センター(TEL082-221-7777)へお問い合わせ下さい。 道路交通法により運転中の通話は禁止されています。安全な場所に停車しておかけ下さい。

実施機関 国土交通省中国地方整備局・西日本高速道路株式会社・本州四国連絡高速道路株式会社・広島高速道路公社

緊急通報以外の道路相談は道の相談室へ

中国「道の相談室」

0120-106-497

FAX 082-288-8140

●相談内容の回答については関係する機関から後日回答となる場合もありますのでご了承下さい。

●Eメールで相談を送信する場合は、m-soudan@cgr.go.jpまで。

ホームページアドレス <http://www.cgr.mlit.go.jp/soudan/>

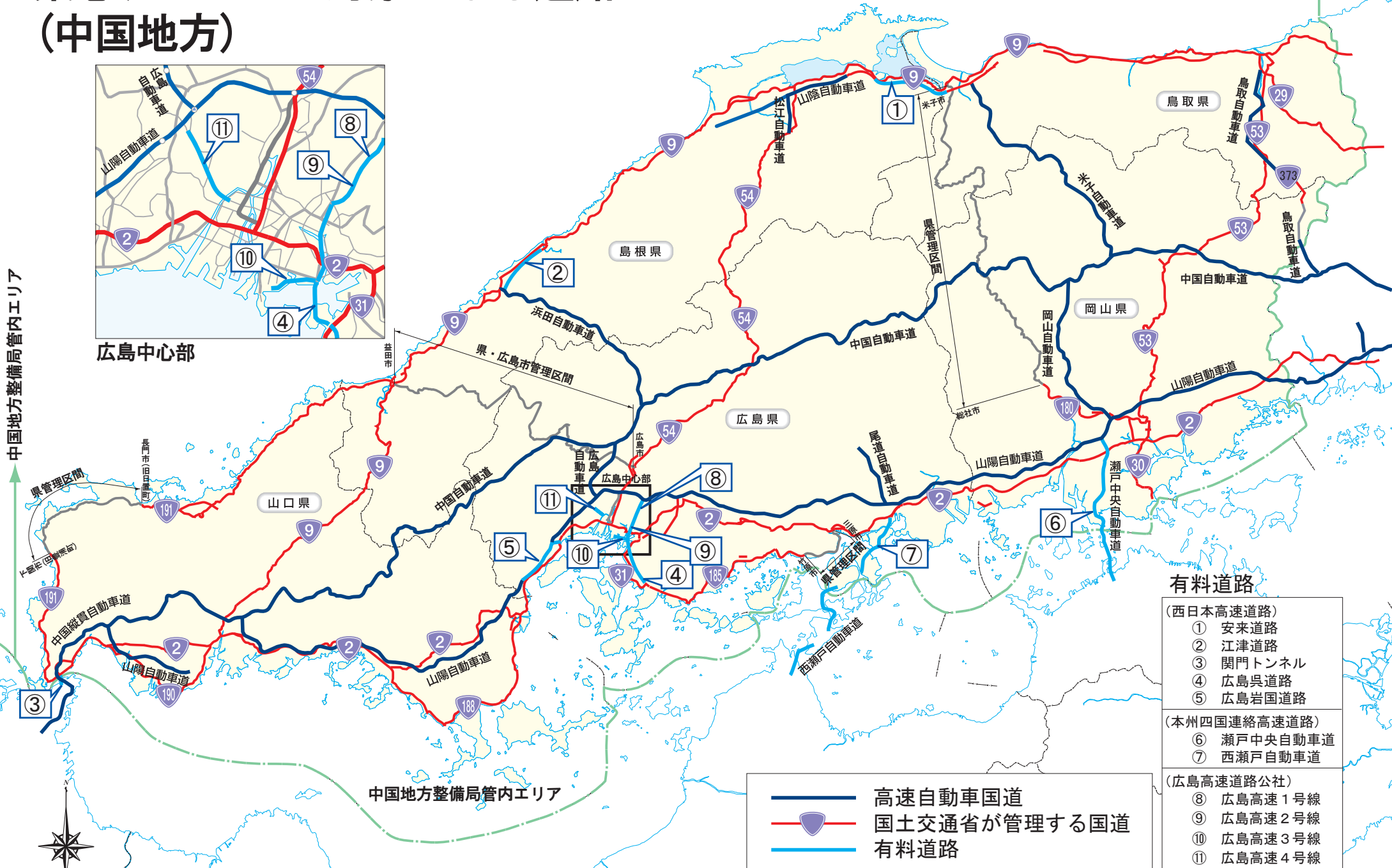
# 緊急ダイヤルの対象となる道路 (中国地方)

中国地方整備局管内エリア

中国地方整備局管内エリア



広島中心部



## 有料道路

(西日本高速道路)

- ① 安来道路
- ② 江津道路
- ③ 関門トンネル
- ④ 広島呉道路
- ⑤ 広島岩国道路

(本州四国連絡高速道路)

- ⑥ 瀬戸中央自動車道
- ⑦ 西瀬戸自動車道

(広島高速道路公社)

- ⑧ 広島高速1号線
- ⑨ 広島高速2号線
- ⑩ 広島高速3号線
- ⑪ 広島高速4号線

- 高速自動車国道
- 国土交通省が管理する国道
- 有料道路

※鳥取自動車道、尾道自動車道については、「3. その他の道路」へ連絡ください。