



お知らせ

同時資料提供

山口県政記者クラブ
山口県政記者会
山口県政滝町クラブ

やない
国道188号 柳井バイパスの工事に伴う
車線切り替えを17日(火)に行います。

平成26年度の完成を目指し整備を行っている国道188号柳井バイパスの工事に伴い、通行車線の切り替えを行います。

■通行形態の変更内容(車線切り替え)

○日時：平成27年2月17日(火)朝6:00

○場所：旧188号分かれ交差点

～二級河川境川の間（延長約900m）

※詳細な変更内容は、別紙1を参照して下さい。

※現地の案内看板などに従い安全に通行して下さい。

※雨天等の状況により、順延となる場合があります。

今回の車線切り替えが、工事完成に向けての最後の切り替えになります。

また、工事の完成時期については、改めてお知らせします。

皆様にはご迷惑をお掛けしますが、ご理解とご協力の程、よろしくお願いいたします。

■問い合わせ先

国土交通省中国地方整備局 山口河川国道事務所

副所長 平山 和弘(ひらやま かずひろ)

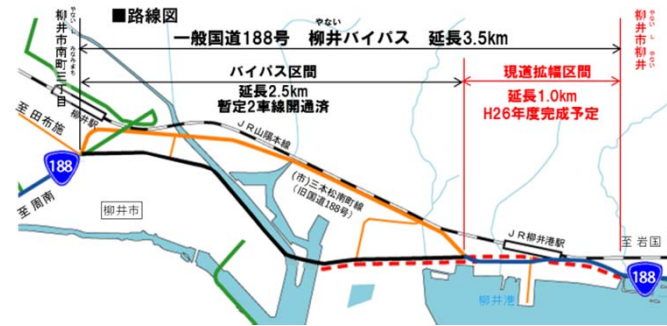
(担当) 調査設計課長 佐々田 敬久(ささだ ゆきひさ)

電話番号 (0835)22-1820(調査設計課直通)

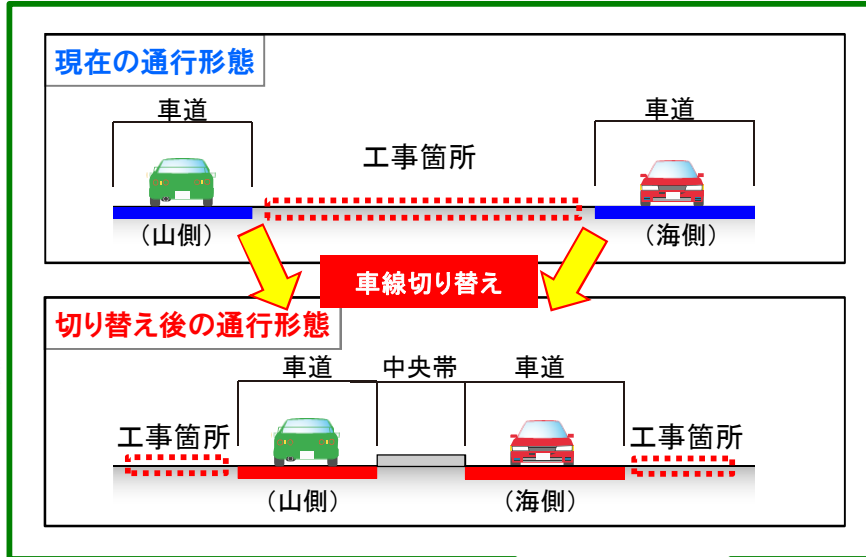
■広報担当

計画課長 藤原 功(ふじわら いさお)

■路線図



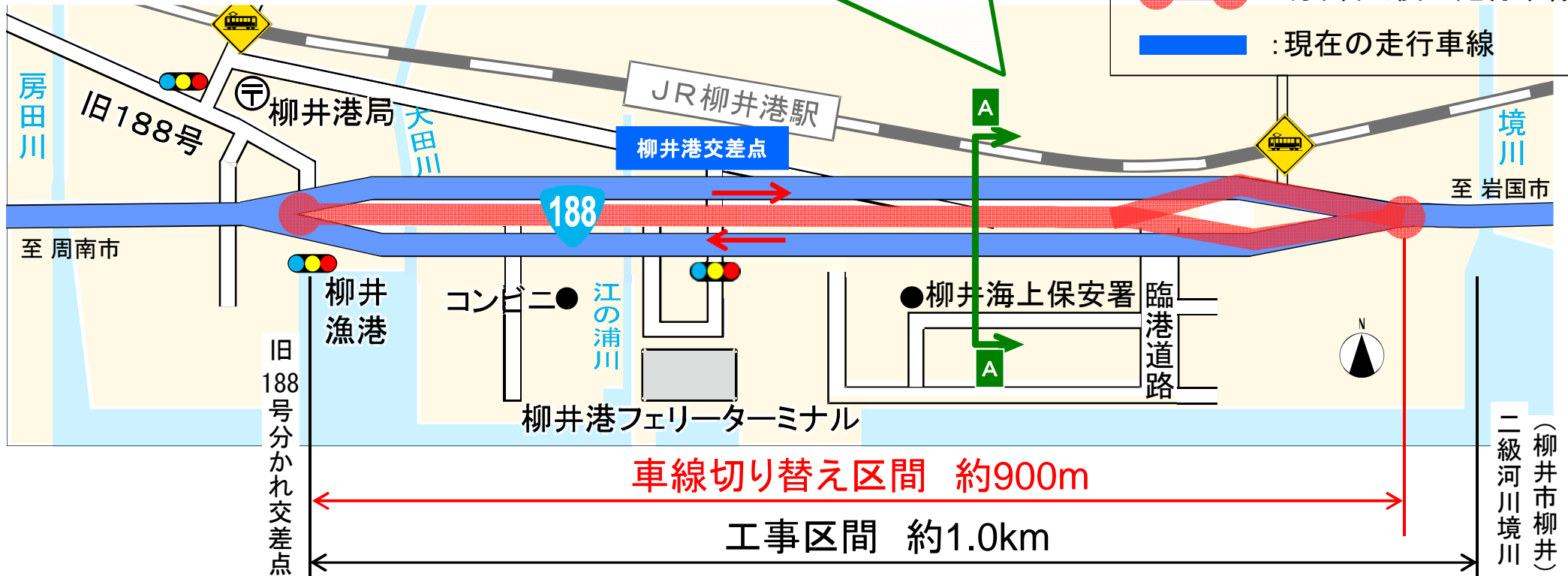
■A-A断面



通行形態変更開始
2月17日(火)朝6:00

- 今後の工事予定
- ・上下線の外側車道の舗装
 - ・歩道舗装
 - ・視線誘導標など、交通安全施設の設置等

●●●●●●●● : 切り替え後の走行車線
 ■■■■■■■■■■ : 現在の走行車線



一般国道188号 柳井バイパスの事業概要（参考資料）

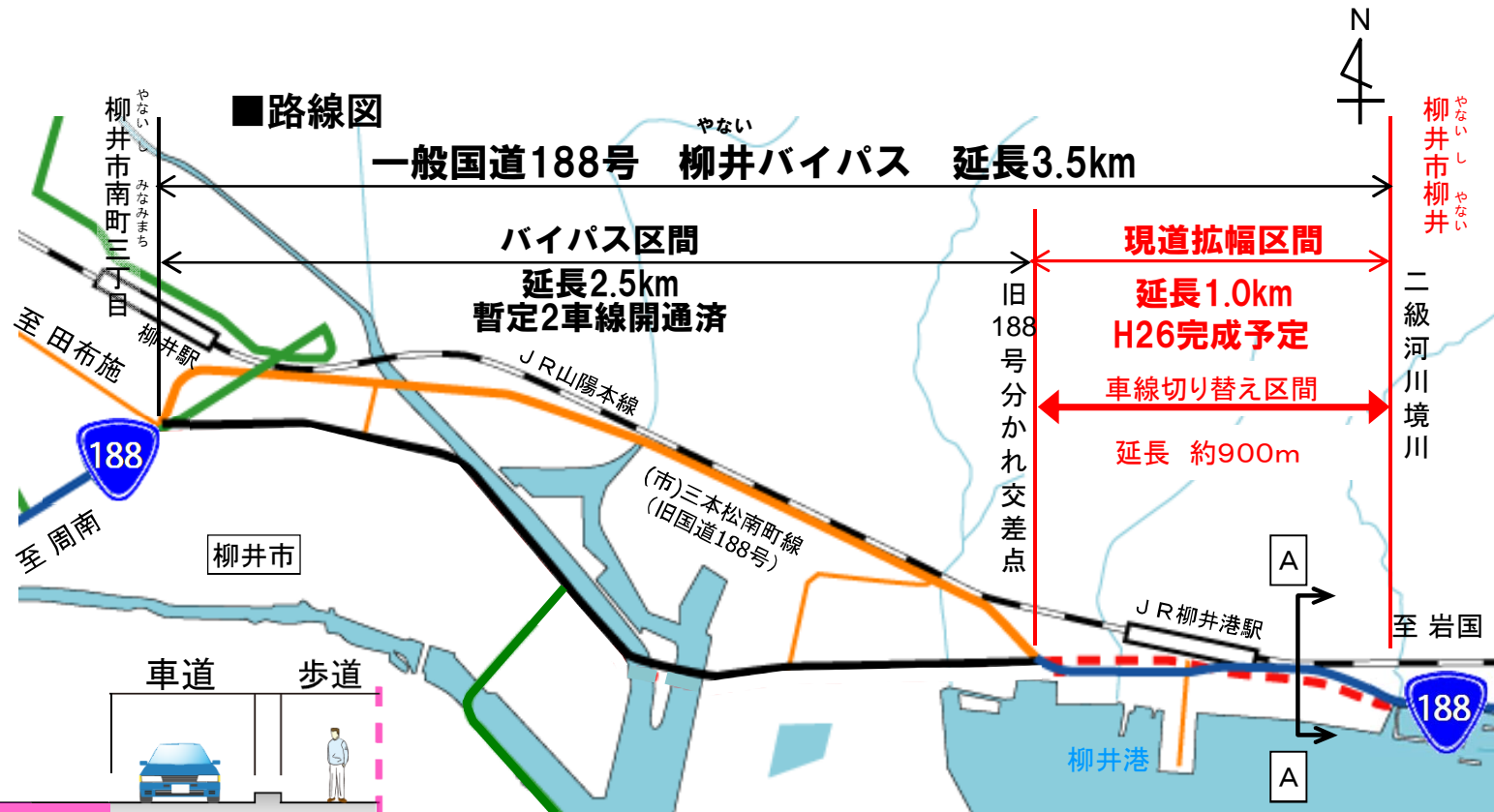
柳井バイパスは、柳井市内の交通混雑の緩和及び交通安全の確保等を目的とした事業（延長3.5km）です。

これまでに、柳井市柳井から南町三丁目間の延長2.5km（バイパス区間）が開通しており、残る現道拡幅部の延長1.0kmについて、平成26年度末の完成を目指し改良工事を推進しています。

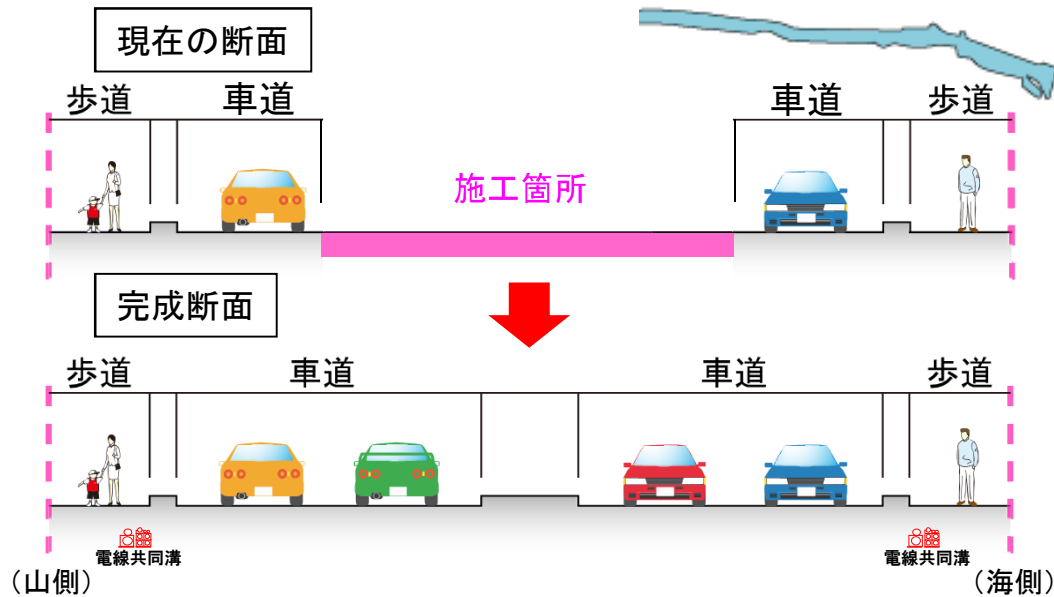
■位置図



■路線図



■断面図(A-A断面)



■現在の状況

