

お知らせ

2017年（平成29年）7月21日

資料提供先：

山口県政記者クラブ、山口県政記者会、山口県政滝町クラブ

ふじゅう ながの
**国道188号岩国市(藤生～長野付近)の改良の
計画について、皆さまのご意見をお聞かせください**

国道188号岩国市(藤生～長野付近)の改良の計画について、地域の皆さまや道路を利用される方からご意見をお伺いし、道路計画に反映するためのアンケート調査及びヒアリング調査を行います。

○調査期間：(アンケート) 平成29年7月24日(月)～8月31日(木)(予定)

※作業の都合により配布日が前後する場合があります。

：(ヒアリング) 平成29年8月下旬までに実施予定

○調査内容：(別添1)

・道路交通の課題、改善すべき地域の課題、課題解消のための道路整備の必要性について

○調査対象・実施方法：

| 調査区分 | 対象 | 実施方法 |
|---------|-------------------------|--|
| アンケート調査 | 地域住民の方 | ・郵送にて直接配布により実施 【配布地域】 岩国市(旧岩国市、旧由宇町)、和木町 |
| | 企業・事業所 | ・郵送での直接配布により実施 【配布地域】 岩国市(旧由宇町、旧岩国市)、柳井市、和木町 |
| | 道路利用者の方など | ・道の駅、官公庁等(※注)にてアンケート表を配布 ・WEBアンケートを実施 |
| ヒアリング調査 | 関係自治体や関係団体、物流・観光事業者の方など | ・訪問等によりインタビュー形式のヒアリング実施 |

(※注)道の駅、官公庁等のアンケート設置箇所は別添2

問い合わせ先： 国土交通省 中国地方整備局 山口河川国道事務所

副所長 (道路)

かだ あつみ
加田 厚

【担当】 計画課長

こだま そういちろう
児玉 総一郎

TEL 0835-22-1819(直通)

URL <http://www.cgr.mlit.go.jp/yamaguchi/>



国道188号岩国市(藤生^{ふじゅう}～長野^{ながの}付近)の改良の計画に関するアンケート

みなさまのご意見をお聴かせください

現在、国土交通省では、国道188号岩国市(藤生～長野付近)の道路改良に関する計画検討を行っております。

今回のアンケートは、国道188号岩国市(藤生～長野付近)の改良計画の計画検討を進めるにあたり、地域の皆様のご意見を伺い、生活に役立つ道路の検討をさせていただきたいと考えております。

アンケートにご協力いただきますようお願いいたします。

また、結果につきましては、集計してホームページ等で公表させていただきます。

改良計画 検討位置図



今回の国道188号岩国市(藤生～長野付近)のアンケートへの回答は二次元コードからでも可能です。また、地域や道路・交通の状況と課題についても、国土交通省ホームページでご覧になれます。

二次元コード



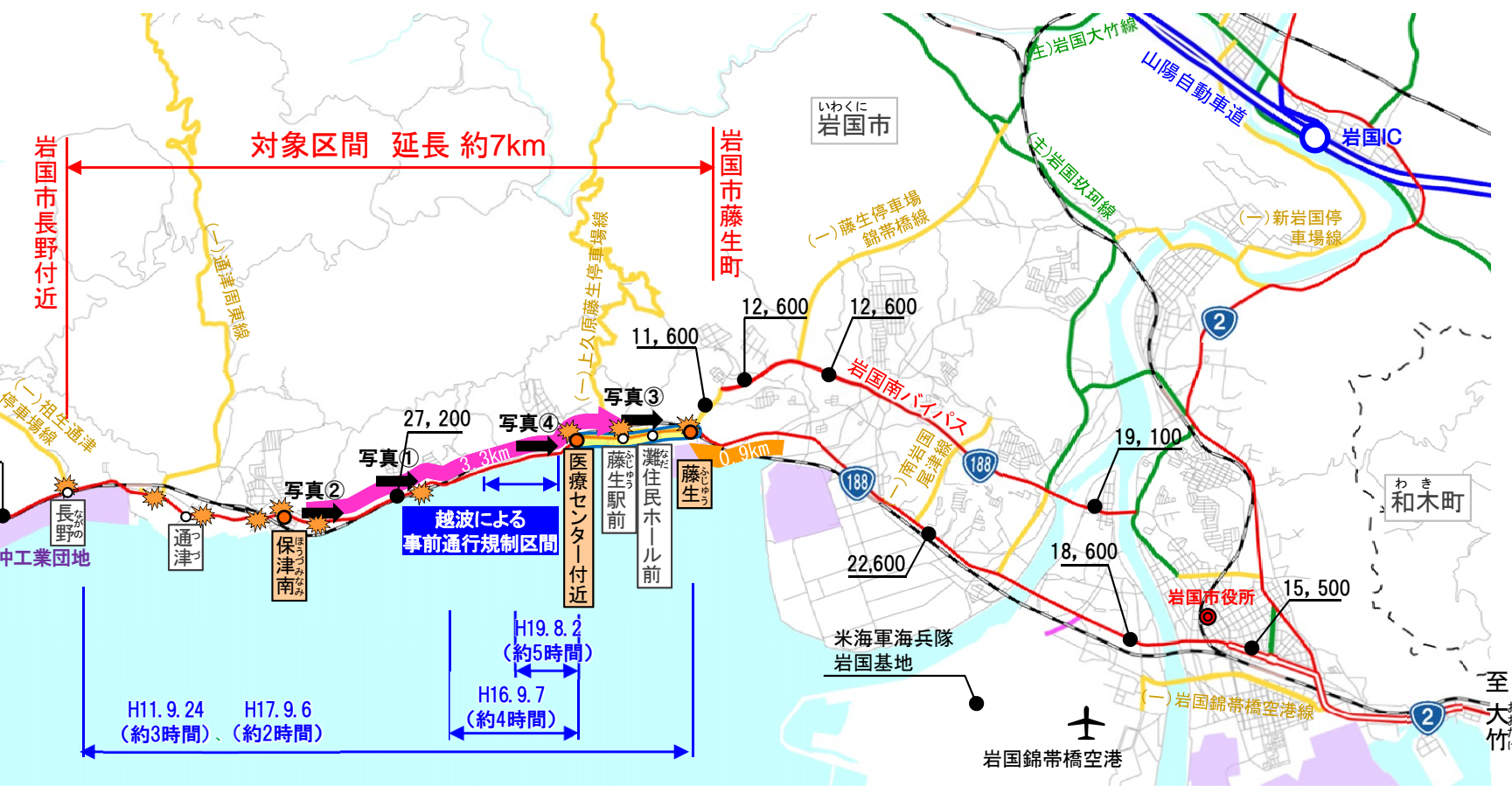
国土交通省ホームページ
<http://www.cgr.mlit.go.jp/yamaguchi/188iwakuni/enquete.html/>

※本アンケートでお答えいただいた意見および個人情報は、他の目的で使用したり、第三者に使用させたりすることは一切いたしません

凡例

- : 主要渋滞箇所
- : その他交差点
- : 主な事業所エリア
- ☀ : 事故の発生確率が全国平均を上回る交差点・区間
- ⇄ : 越波による全面通行止め
- H●●● : 全面通行止め日時 (約●時間)
- ← 1.0km : 渋滞長 (朝ピーク)
- 1.0km : 渋滞長 (夕ピーク)

※渋滞長調査結果 (H27.12.3)
平成22年交通量 : 日交通量(台/日)



産業の状況

➢ 通津沖工業団地や由宇干拓工業団地には、製造業を始めとした様々な企業が立地し、製品等の搬送に国道18号を利用しています。

写真①

▲物流車両の走行状況

渋滞の状況

➢ 朝の通勤時間帯には藤生駅前交差点を先頭として約3.3kmの渋滞が発生し、日常生活や企業活動の妨げになっています。

写真②

▲渋滞状況

事故の状況

➢ 対象区間には、交通事故の発生確率が全国平均を上回る交差点や区間が存在します。

写真③

▲事故の発生状況

災害の状況

➢ 越波による事前通行規制区間があり、台風時には全面通行規制が発生するなど防災上弱い道路です。

写真④

▲越波状況

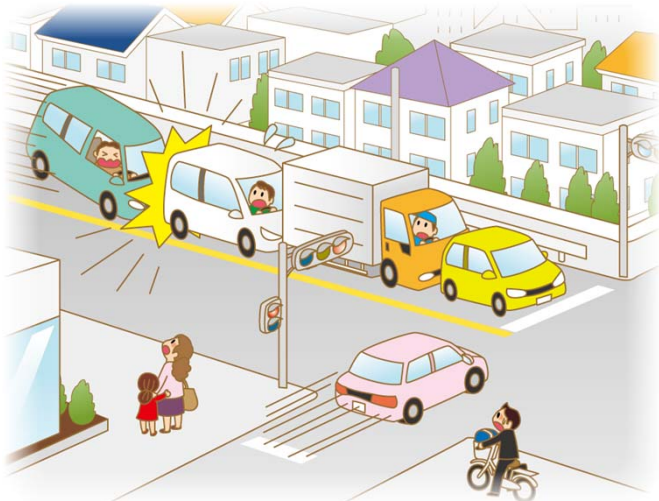
①交通渋滞などにより物流搬送の移動に時間がかかること、移動時間が予測できないことが**産業活動の妨げ**になっている。



②通勤・通学時に岩国市中心部方面への**渋滞**が発生し、日常生活の移動に支障が生じている。



③交差点付近や渋滞発生時に**交通事故**が多発し、交通安全の確保の妨げとなっている。



④海岸沿いを通過する区間において**越波**等により通行止めが発生し、大幅な迂回が生じるなど、防災上の課題を有している。



【 回答 は が き 】

定形郵便物

7 4 7 - 8 7 9 0

料金受取人払郵便

防府局
承認

山口県防府市国衙1-10-20

国土交通省 中国地方整備局

山口河川国道事務所

計画課 行

サンプル

◆あなた自身のことについておしえて下さい。

【記入または該当する番号に○をつけて下さい】

住所 〒 () 都道府県 () 市区町村 () ※番地不要

性別 ① 男性 ② 女性 年齢 歳代

◆国道188号の「藤生～長野付近」(以下「対象区間」)の普段の利用状況をおしえて下さい。【該当する番号に1つ○をつけて下さい】

Q1. 対象区間を利用する頻度をおしえて下さい。

- ① 週4日以上 ② 週2～3回程度 ③ 月2～3回程度
④ ほとんど利用しない ⑤ 利用したことがない

→⑤を選ばれた方は《裏面》の質問へ、その他の方はQ2へ

Q2. 対象区間を利用する際の主な交通手段をおしえて下さい。

- ① 自動車(乗用車) ② 自動車(トラック) ③ 公共交通(バス・タクシー)
④ バイク ⑤ 自転車 ⑥ 徒歩

Q3. 対象区間の主な利用目的をおしえて下さい。

- ① 通勤 ② 通学 ③ 家事・買い物 ④ 送迎
⑤ 仕事 ⑥ 観光・レジャー ⑦ その他()

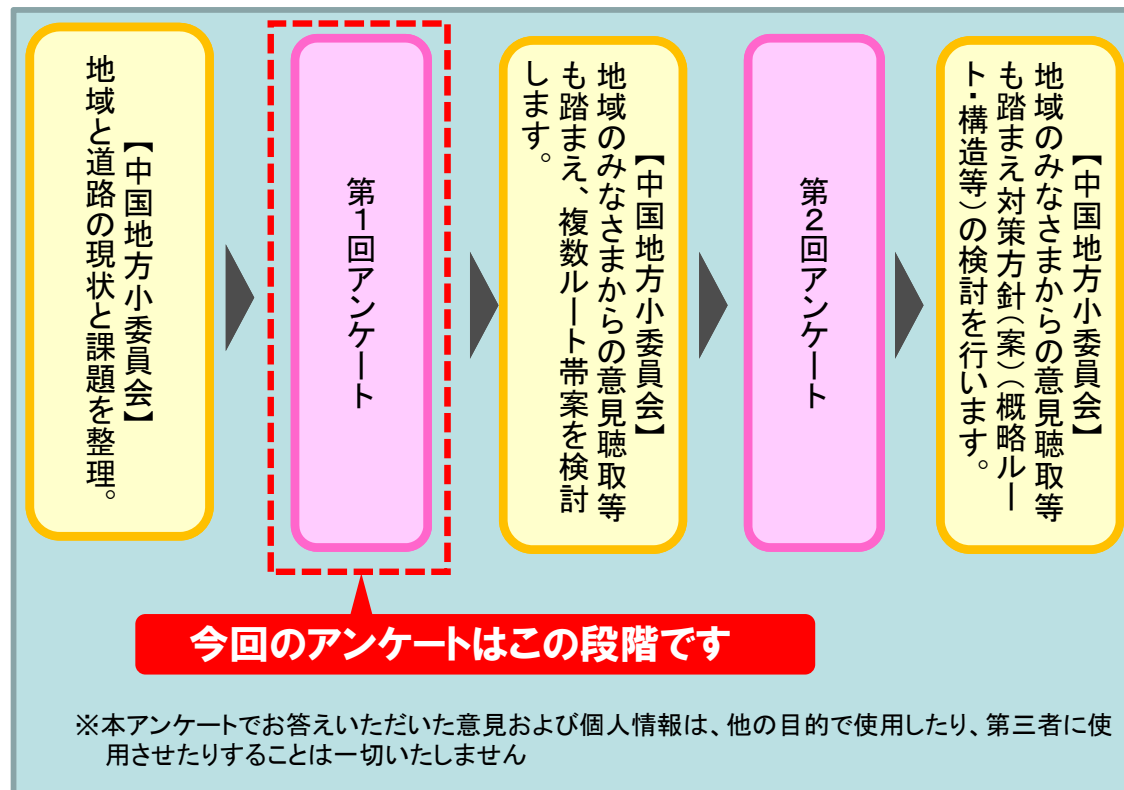
Q4. 主な目的地をおしえて下さい。

- ① 岩国市(旧岩国市) ② 岩国市(旧由宇町) ③ 岩国市(旧玖珂町)
④ 柳井市 ⑤ 周防大島町 ⑥ 和木町
⑦ 大竹市 ⑧ その他()

住

《裏面》の質問へ→

アンケートの今後の流れ



アンケートのお問い合わせ先



国土交通省 中国地方整備局

山口河川国道事務所

担当: 計画課

☎ 0835-22-1819



安心して快適な
地域づくりのために
みなさまのご意見
お待ちしております。

【質問票】

(回答はがきに記載してください)

質問1 【5段階評価の当てはまるa～eに○をして下さい。】
 国道188号「藤生～長野付近」には、①～④の交通問題があると考えています。

【国道188号「藤生～長野付近」の交通問題】

- ① 交通渋滞などにより物流搬送の移動に時間がかかること、移動時間が予測できないことが**産業活動の妨げ**になっている。
- ② 通勤・通学時に岩国市中心部方面への**渋滞**が発生し、日常生活の移動に支障が生じている。
- ③ 交差点付近や渋滞発生時に**交通事故**が多発し、交通安全の確保の妨げとなっている。
- ④ 海岸沿いを通過する区間において**越波**等により通行止めが発生し、大幅な迂回が生じるなど、防災上の課題を有している。

質問2 質問1で挙げた問題（①～④）以外に困っている点、改善してほしい点があれば、ご自由にお書き下さい。

質問3 【5段階評価の当てはまるa～eに○をして下さい。】
 質問1に挙げた問題を解消するために、国道188号「藤生～長野付近」の道路整備が必要だと思いますか。

質問4 その他、ご意見・ご要望がありましたら、ご自由にお書き下さい。

質問は以上です。ありがとうございました。

■回答方法

・回答は、右記の回答はがきに記入し、切り取って郵便ポストに投函してください。

■締め切り

・平成29年8月31日(木)まで に投函願います。

【回答はがき】

(質問票をご覧いただき回答してください)



質問1について、お答えください <5段階評価> で○をつけてください

| | 強く思う | 少し思う | あまり 思わない | 思わない | わからない |
|---|------|------|-------------|------|-------|
| ① | a | b | c | d | e |
| ② | a | b | c | d | e |
| ③ | a | b | c | d | e |
| ④ | a | b | c | d | e |

質問2について、お答えください <自由回答>

質問1で挙げた問題（①～④）以外に困っている点、改善してほしい点についてご記入ください。

質問3について、お答えください <5段階評価> で○をつけてください

| | 必要だと思う | やや必要だ と思う | あまり必要 だと思わない | 必要だ と思わない | わからない |
|--|--------|--------------|-----------------|--------------|-------|
| | a | b | c | d | e |

質問4について、お答えください <自由回答>

ご意見・ご要望がありましたら、ご記入ください。

料金受取人払郵便

7 4 7 - 8 7 9 0

防府局
承認

山口県防府市国衙1-10-20

国土交通省 中国地方整備局

山口河川国道事務所

計画課 行

サンプル

◆貴事業所についておしえて下さい。【記入または該当する番号に1つ〇をつけて下さい】

住所 〒 () 都道府県 () 市区町村 () ※番地不要

従業員数 ① 1~4人 ② 5~9人 ③ 10~19人 ④ 20~29人 ⑤ 30~49人
⑥ 50~99人 ⑦ 100~119人 ⑧ 200~299人 ⑨ 300人以上

主な業種 ① 農業・林業 ② 水産業 ③ 鉱業・採石業 ④ 建設業 ⑤ 製造業
⑥ 電機・ガス業 ⑦ 水道業 ⑧ 情報通信業 ⑨ 運輸業 ⑩ 卸売業
⑪ 小売業 ⑫ 金融・保険業 ⑬ 不動産業 ⑭ 物品賃貸業
⑮ 学術研究・技術サービス業 ⑯ 宿泊業 ⑰ 飲食業
⑱ 生活関連サービス業 ⑲ 娯楽業 ⑳ 教育・学習支援業
㉑ 医療・福祉業 ㉒ その他サービス業 ㉓ その他

◆国道188号の「藤生～長野付近」(以下「対象区間」)の普段の利用状況をおしえて下さい。【記入または該当する番号に1つ〇をつけて下さい】

Q1. 対象区間を利用する頻度をおしえて下さい。
① 週4日以上 ② 週2~3回程度 ③ 月2~3回程度 ④ ほとんど利用しない
⑤ 利用したことがない →⑤を選ばれた方はQ4へ、その他の方はQ2へ

Q2. 対象区間の主な利用目的とその目的地をおしえて下さい。
利用目的: ① 営業 ② 運送・運輸 ③ 調査 ④ 旅客 ⑤ 送迎(顧客)
⑥ 送迎(社内) ⑦ 運行しない ⑧ その他()
目的地: () 都道府県 () 市区町村 () ※番地不要
→②を選ばれた方はQ3へ、その他の方はQ4へ

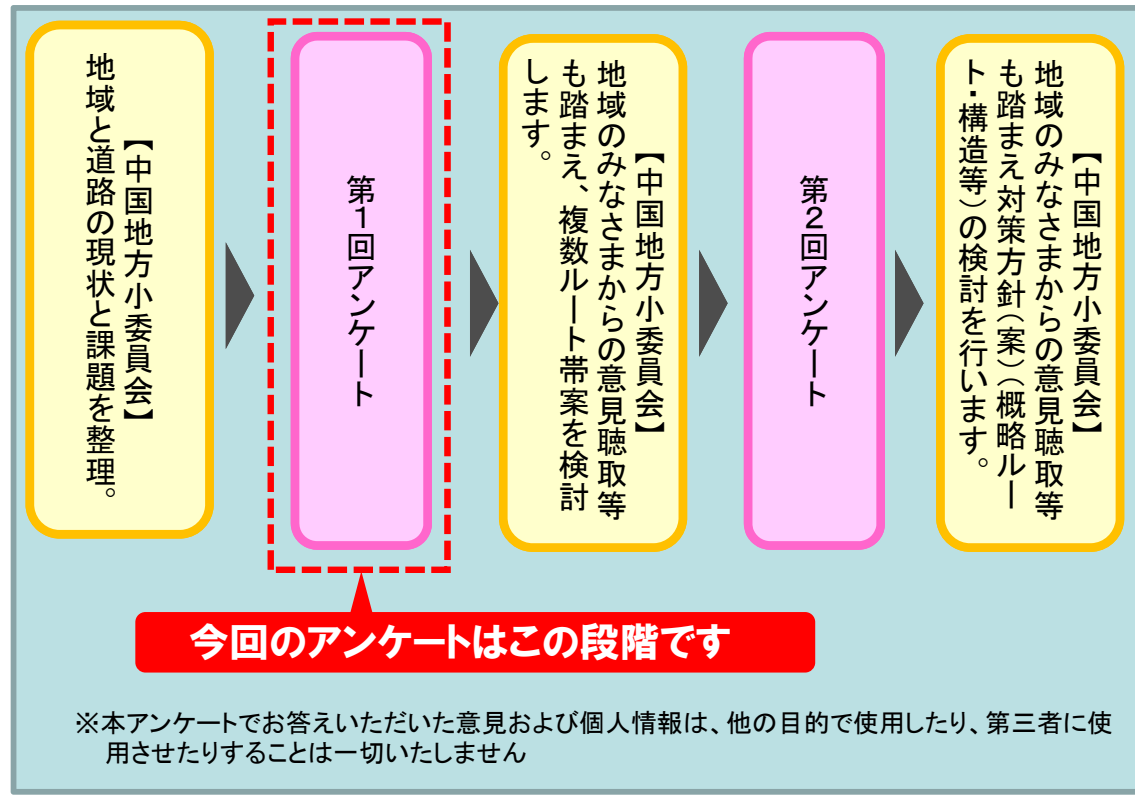
Q3. 運送・輸送した主な品目をおしえて下さい。
① 金属機械工業品 ② 化学工業品 ③ 農水産品 ④ 軽工業品
⑤ 林産品 ⑥ 雑工業品 ⑦ 鉱産品 ⑧ 特殊品 ⑨ その他

Q4. 対象区間を利用した主な仕入れ(製品・原料・材料など)状況をおしえて下さい。
仕入れ状況: ① 対象区間を利用した仕入れあり ② 対象区間を利用した仕入れなし
↓
主な仕入れ先: () 都道府県 () 市区町村 () ※番地不要

《裏面》の質問へ→

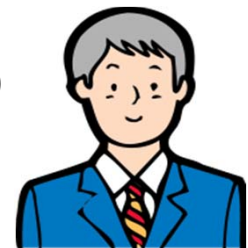
【回答はがき】

アンケートの今後の流れ



アンケートのお問い合わせ先

国土交通省 中国地方整備局
山口河川国道事務所
担当: 計画課
☎ 0835-22-1819



安心で快適な
地域づくりのために
みなさまのご意見
お待ちしております。

【 質 問 票 】

（回答はがきに記載してください）

質問1 【5段階評価の当てはまるa～eに○をして下さい。】
 国道188号「藤生～長野付近」には、①～④の交通問題があると考えています。

【国道188号「藤生～長野付近」の交通問題】

- ① 交通渋滞などにより物流搬送の移動に時間がかかること、移動時間が予測できないことが**産業活動の妨げ**になっている。
- ② 通勤・通学時に岩国市中心部方面への**渋滞**が発生し、日常生活の移動に支障が生じている。
- ③ 交差点付近や渋滞発生時に**交通事故**が多発し、交通安全の確保の妨げとなっている。
- ④ 海岸沿いを通過する区間において**越波**等により通行止めが発生し、大幅な迂回が生じるなど、防災上の課題を有している。

質問2 質問1で挙げた問題（①～④）以外に困っている点、改善してほしい点があれば、ご自由にお書き下さい。

質問3 【5段階評価の当てはまるa～eに○をして下さい。】
 質問1に挙げた問題を解消するために、国道188号「藤生～長野付近」の道路整備が必要だと思いますか。

質問4 その他、ご意見・ご要望がありましたら、ご自由にお書き下さい。

質問は以上です。ありがとうございました。

■回答方法

・回答は、右記の回答はがきに記入し、切り取って郵便ポストに投函してください。

■締め切り

・平成29年8月31日(木)まで に投函願います。

質問1について、お答えください <5段階評価> で○をつけてください

| | 強く思う | 少し思う | あまり 思わない | 思わない | わからない |
|---|------|------|-------------|------|-------|
| ① | a | b | c | d | e |
| ② | a | b | c | d | e |
| ③ | a | b | c | d | e |
| ④ | a | b | c | d | e |

質問2について、お答えください <自由回答>

質問1で挙げた問題（①～④）以外に困っている点、改善してほしい点についてご記入ください。

質問3について、お答えください <5段階評価> で○をつけてください

| | 必要だと思う | やや必要だ と思う | あまり必要 だと思わない | 必要だ と思わない | わからない |
|--|--------|--------------|-----------------|--------------|-------|
| | a | b | c | d | e |

質問4について、お答えください <自由回答>

ご意見・ご要望がありましたら、ご記入ください。



キリトリ線

アンケート 主な設置箇所(予定)

| 管理番号 | 市町村 | 施設名 |
|------|---------------------------|---------------|
| 1 | 岩国市 | 岩国市役所 本庁 |
| 2 | | シンフォニア岩国 |
| 3 | | みなとオアシスゆう |
| 4 | | 東洋カープ由宇練習場 |
| 5 | | 錦帯橋 |
| 6 | 柳井市 | 柳井市役所 本庁 |
| 7 | | 大畠観光センター |
| 8 | | ゆめタウン柳井 |
| 9 | | MrMAX柳井店 |
| 10 | | 柳井港 ポートビル |
| 11 | | ふれあいどころ437 |
| 12 | 和木町 | 和木町役場 本庁 |
| 13 | 周防大島町 | 道の駅 サザンセットとうわ |
| 14 | 上関町 | 道の駅 上関海峡 |
| 15 | 国土交通省 山口河川国道事務所 | |
| 16 | 国土交通省 山口河川国道事務所 岩国国道維持出張所 | |