

令和2年12月17日



国土交通省中国地方整備局  
山口河川国道事務所

お知らせ

資料提供先

山口県政記者クラブ  
山口県政記者会  
山口県政滝町記者クラブ  
防府記者クラブ  
防府市政クラブ  
周南記者クラブ

## 佐波川 取水制限の開始

### ～第一次取水制限と渇水対策支部の設置について～

佐波川流域では11月より少雨傾向であり、佐波川ダム、島地川ダムの貯水量は減少を続けています。このため、12月15日(火)に佐波川及び島地川の関係行政機関及び水利使用者で構成する「佐波川渇水調整協議会」を開催し、今後の渇水対応を協議しました。その結果、決定した内容は下記のとおりです。

#### ◆決定済内容◆

2ダム合計の貯水率が50%を下回った翌日の12時より、上水、工水、農水各10%の取水制限を実施する。

上記会議において決定した貯水率50%が12月16日(水) 17時時点で下回ったため、12月17日(木) 12時から 上水、工水、農水 各10%の第一次取水制限を開始します。

このような状況に対応するため、山口河川国道事務所は、12月17日(木)に「山口河川国道事務所渇水対策支部」を設置します。

なお、第二次取水制限に入る場合、あらためて記者発表します。

【問い合わせ先】 国土交通省 中国地方整備局 山口河川国道事務所

副 所 長 (河川)

やなぎだ としのぶ  
柳田 敏信

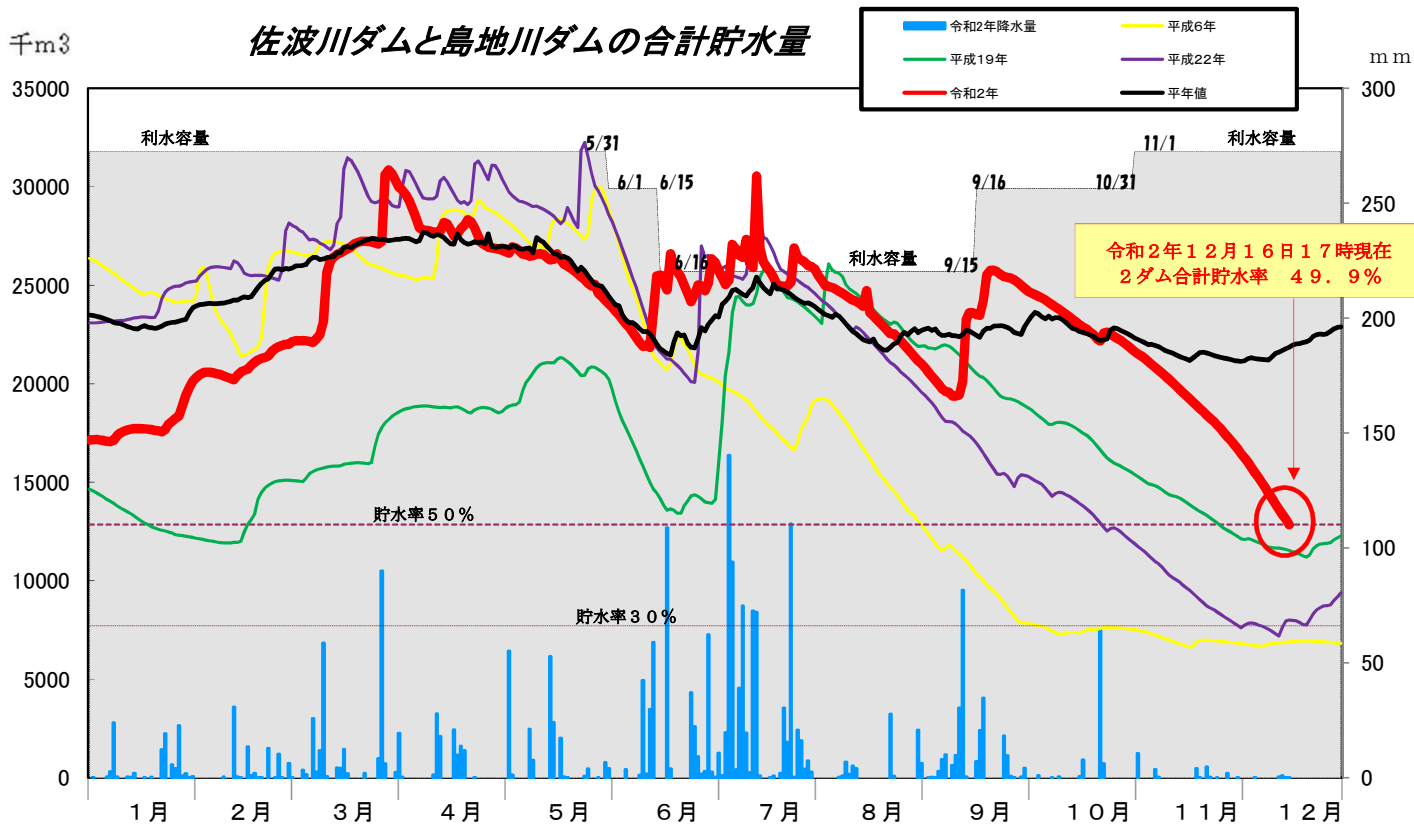
【担 当】 河川管理課長

みつい しんすけ  
光井 伸典

電話番号 (0835) 22-1890 (河川管理課直通)

【広報担当】 計画課長

わだ やすまさ  
和田 康正



※降水量は、佐波川流域平均降水量  
 ※貯水量平年値は、H22～R1の10ヶ年平均

本資料の最新情報は、山口河川国道事務所のホームページにも掲載しています。  
 HPアドレス：<http://www.cgr.mlit.go.jp/yamaguchi/>