



お知らせ

同時資料提供

山口県政記者クラブ  
山口県政記者会  
山口県政滝町クラブ

# 岩国駅前道路整備事業が完成！

～岩国駅前広場のリニューアルにあわせて、交差点が安全になりました～

山口県岩国市麻里布町の岩国駅前において、岩国市が進める『岩国駅周辺整備事業』と連携し、交通事故対策を目的として道路整備を進めてきました。令和2年7月31日にポケットパークの整備を終え、道路整備事業が完成したのでお知らせします。

## 事業概要

国道188号岩国駅前交差点は、6枝が接続するロータリー形状の交差点で、岩国駅の出入り車両による追突、出会い頭の接触、右左折事故が多発していました。

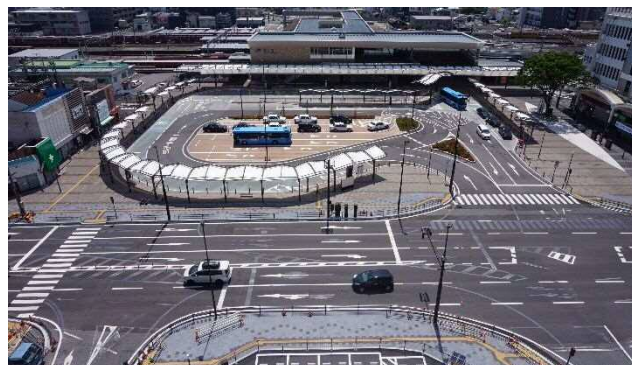
平成30年度から岩国市が進める『岩国駅周辺整備事業』と連携し、道路整備（岩国駅前交差点のコンパクト化・国道の直進化・歩行者空間の整備）を行いました。

国道の直線化により、交差点内の急ハンドル発生件数が約7割減少※しました。また、道路利用者（自動車）の約7割が「とても走行しやすくなった」「走行しやすくなった」※と答えています。

※今回のアンケートは駅の出入口集約前の効果についてとりまとめたものであり、完成後の効果については今後とりまとめて公表する予定です。



事業実施前



完成

### [問い合わせ先]

国土交通省中国地方整備局 山口河川国道事務所  
総括保全対策官 藤原 功（ふじはら いさお）  
（担当）交通対策課長 河上 伸一（かわかみ しんいち）  
電話番号 （0835）22-1857

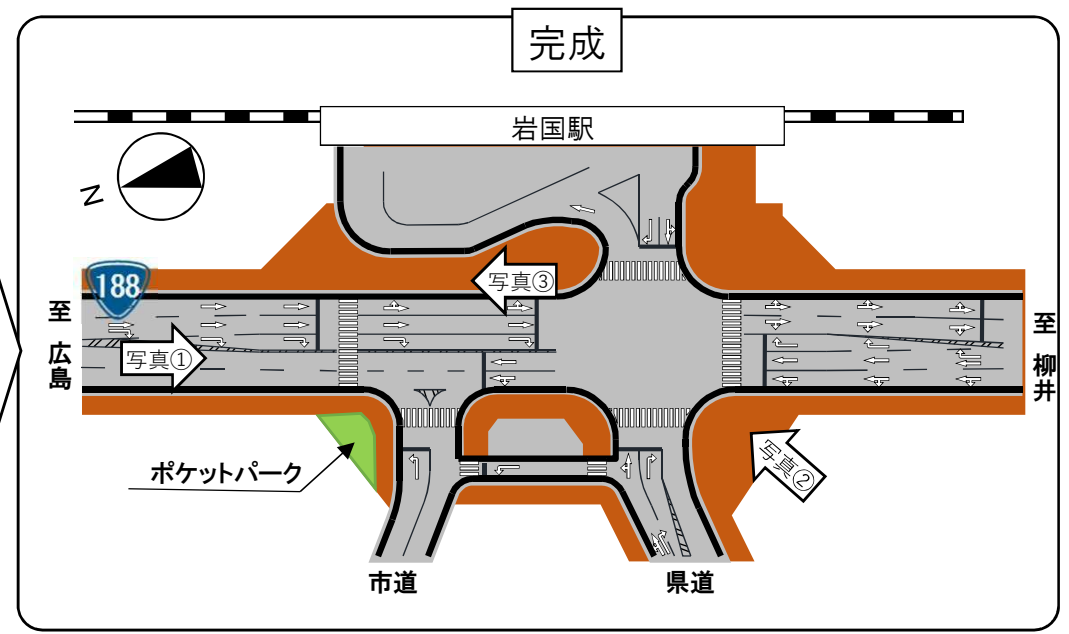
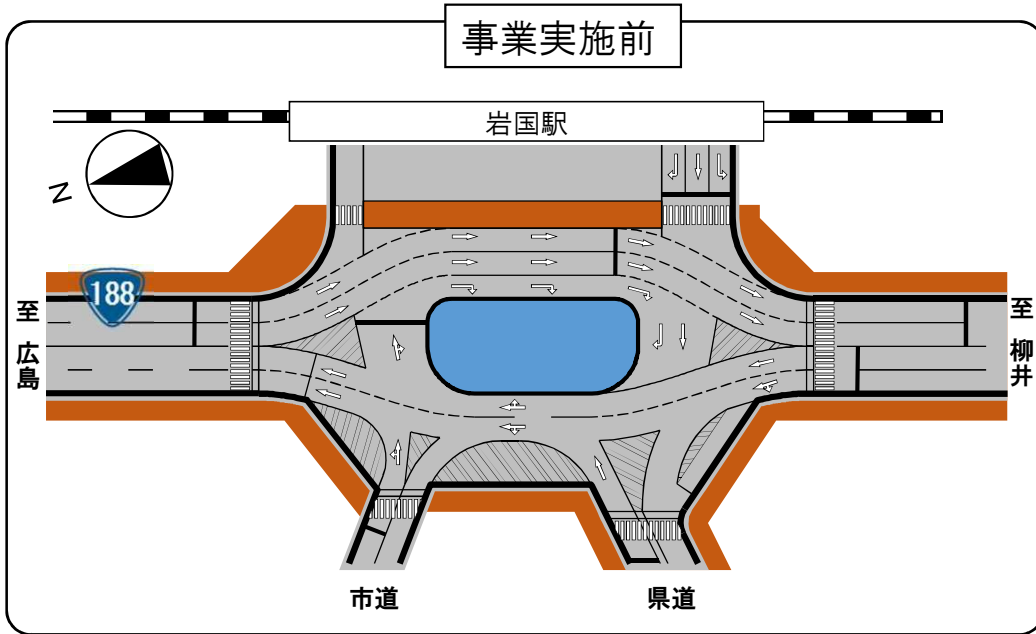
（広報担当）計画課長 和田 康正（わだ やすまさ）

道路の異状を発見したら・・・道路緊急ダイヤル緊急通報#9910

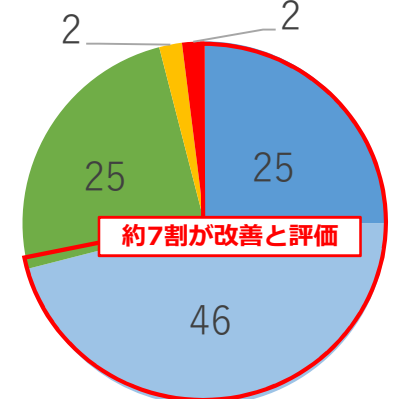
山口河川国道事務所ホームページアドレス

<http://www.cgr.mlit.go.jp/yamaguchi/>

# 岩国駅前交差点改良事業



■ 道路利用者の声※  
(複雑な交差点形状による影響)



- とても改善した
- 改善した
- どちらでもない
- 悪化した
- かなり悪化した

※WEBアンケート調査(R1.11実施)  
岩国地区に在住で週1回以上岩国駅前交差点を利用する100名を対象