



お知らせ

道路規制情報

資料提供先

山口県政記者クラブ
山口県政記者会
山口県政滝町記者クラブ



防災工事に伴う『終日片側交互通行』のお知らせ

～法面の補修工事を実施します～

国道191号萩市大字椿東地内^{はぎしおおあざちんとう}において、法面崩落箇所の補修や落石対策を目的とした防災工事を実施するため、終日片側交互通行を行います。

工事期間中、道路利用者の方々にはご不便をおかけしますが、ご理解とご協力をお願いします。

■規制箇所： 国道191号 山口県萩市大字椿東地内^{はぎしおおあざちんとう}

■規制内容： 終日片側交互通行（別紙参照）

■規制日時： 令和3年7月5日（月） 9時00分開始

～ 令和4年1月下旬（予定）

※工事の進捗により期間を変更する場合があります

■その他： 現地の案内看板または交通誘導員に従って通行をお願いします。

■問合せ先

国土交通省 中国地方整備局 山口河川国道事務所

副所長（管理）

^{にしこおり} 錦織 ^{なおき} 直紀

電話番号（0835）22-1785（代表）

【担当】山口国道維持出張所 萩分室

建設専門官 ^{たなか} 田中 ^{さかえ} 栄

電話番号（0838）22-2530（代表）

【広報担当】 計画課長

^{わだ} 和田 ^{やすまさ} 康正

山口河川国道事務所ホームページアドレス

<http://www.cgr.mlit.go.jp/yamaguchi/>

事業について詳しくはホームページをご覧ください。

<http://www.cgr.mlit.go.jp/yamaguchi/>



ツイッターにて最新情報などを配信しています。

https://twitter.com/mlit_yamaguchi

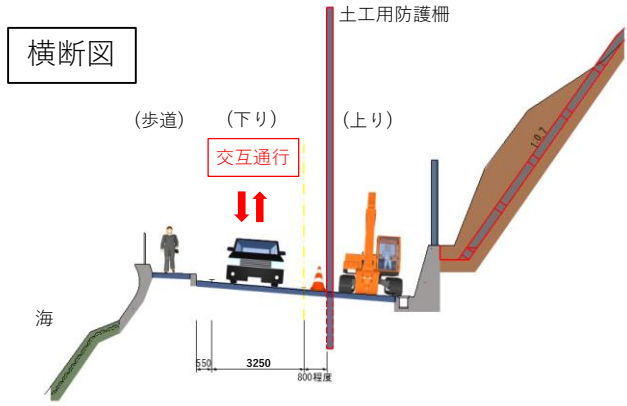


佐波川の日々の情報をツイッターで配信しています。

https://twitter.com/mlit_sabagawa



【終日】片側交互通行について



工事箇所の状況（現在）

