

お知らせ

資料提供先

山口県政記者クラブ
山口県政記者会
山口県政滝町クラブ

からと

唐戸周辺観光はまっすぐより「ぐるっと!!!」
迂回してストレスフリーに!

下関の人気観光スポットである唐戸市場の周辺では、特に連休を伴う休日を中心に交通が集中し、駐車場への入庫待ちによる車列の影響が周辺道路まで及んでいます。

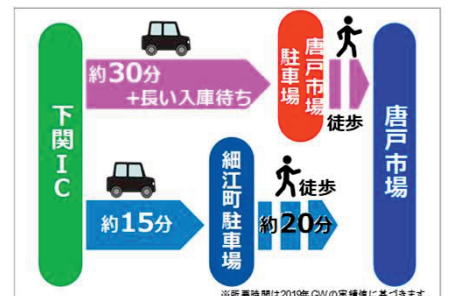
国土交通省と下関市が連携し、唐戸市場周辺における渋滞対策を実施しますのでお知らせいたします。

《お知らせ》

- 唐戸市場周辺で渋滞が発生する場合、**ほそえ 細江町駐車場の利用**をご検討ください。
※細江町駐車場は、唐戸市場から徒歩約20分の場所に位置し、乗用車500台を収容可能な大型駐車場で、比較的スムーズな駐車ができます。



- 唐戸市場周辺の渋滞緩和を図るため、**細江町駐車場の利用促進チラシ(別添2)**を公開しています。
(料金割引クーポンは4月29日(金)～5月8日(日)の間利用できます)
※チラシは山口県・福岡県内の一部の道の駅及び高速道路SA・PAに配置するとともに以下サイトにも掲載しています。(配置先は別添1を参照)



国土交通省 山口河川国道事務所：<http://www.cgr.mlit.go.jp/yamaguchi/press2/2022/220419.pdf>
下関市「まちナビShimonoseki」：<http://shimonoseki-machinavi.com/news/entry-101.html>

[問い合わせ先]

- 国土交通省中国地方整備局 山口河川国道事務所
 - 副所長 伊藤 等(いとう ひとし)
 - (担当) 計画課長 和田 康正(わだ やすまさ)
 - 電話番号 (0835)22-1819
- 下関市 都市整備部
 - 交通対策課長 伊藤 竜太(いとう りゅうた)
 - (担当) 係長 磯田 秀二(いそだ しゅうじ)
 - 電話番号 (083)231-1909

山口河川国道事務所の事業について詳しくはホームページをご覧ください。
<http://www.cgr.mlit.go.jp/yamaguchi/>



ツイッターにて最新情報などを配信しています。
https://twitter.com/mlit_yamaguchi



佐波川の日々の情報をツイッターで配信しています。
https://twitter.com/mlit_sabagawa



このチラシ提示で
駐車料金
200円OFF!

下関観光をストレスフリーに!

からと
唐戸
エリアへは

まっすぐより
ぐるっと!!!



※所要時間は2019年GWの実績値に基づきます。
※3連休以上の休日では、迂回ルートの案内(看板、横断幕等)を設置しています。

急がば回れ! 渋滞を迂回してスムーズに移動しましょう

下関の人気観光スポットである唐戸市場の周辺は駐車待ちが起こりがち…。そこでオススメするのが唐戸市場から少し離れた場所に立地している駐車場の利用です。休日であってもスムーズに利用でき、渋滞で時間を費やすよりも、スムーズに移動することができます。

下関市街の市営駐車場等 満空情報 (2019年5月3日(祝)の実績)

駐車場 (下関ICからの距離)	時間帯													
	9:00	9:30	10:00	10:30	11:00	11:30	12:00	12:30	13:00	13:30	14:00	14:30	15:00	
唐戸市場(約3km)	混	満	満	満	満	満	満	満	満	満	満	満	満	
海響館	満	満	満	満	満	満	満	満	満	満	満	満	満	
赤間町	満	満	満	満	満	満	満	満	満	満	満	満	満	
市役所	空	空	満	満	満	満	満	満	満	満	満	満	混	
細江町(約5km)	空	空	空	空	空	空	混	混	混	空	空	空	空	

リアルタイムの満空情報は「まちなび」サイト(<http://shimonoseki-machinavi.com/>)をご覧ください。

ゴールデンウィーク中は
細江町駐車場がお得!

2022年4月29日(金・祝)~5月8日(日)の期間限定で、このチラシを駐車場事務所のスタッフに見せると、ご利用の駐車料金が

200円OFF

になる割引券をプレゼント!

割引券引き換え場所

コチラ!



割引券有効期間 2022年4月29日(金・祝)~5月8日(日)

細江町～唐戸エリアマップ

凡例

- 迂回ルート
- 混雑ルート
- 国道
- 県道・市道

凡例

- 細江町駐車場～唐戸市場間 おすすめ徒歩ルート
- 迂回ルート
- 混雑ルート
- 国道

細江町駐車場

下関市細江町二丁目8番25号
☎083-232-2571
収容台数：普通500台、大型10台

電動アシストレンタサイクル
(600円/日)5台完備

注意 右折で進入できません!

細江町駐車場は、右折進入禁止です。唐戸市場方面からは、の経路で進入してください。

右折進入禁止

細江町駐車場から唐戸市場まで 徒歩20分程度

消防防災学習館「火消鯨」では様々な災害の模擬体験ができます。

くじら隊長

海峡ゆめタワー

消防防災学習館「火消鯨」

はい!からっと横丁

海響館

唐戸市場

カモンワフ

主要な駐車場の満空情報をリアルタイムで配信中!

まちなび

<http://shimonoseki-machinavi.com/>

下関の観光情報

楽しむ!

<https://shimonoseki.travel/>

渋滞を避けた後は スイスイ走ってみませんか?

下関市では様々な場所でレンタサイクルを行っています。心地よい潮風を感じながらの移動もまた、下関の魅力の一つ。ぜひ体験してみてください。

【周辺のレンタサイクル実施スポット】

- 下関駅北自転車駐車場
- サイクルビット240(カモンワフ内)
- 海峡ゆめタワー入場口
- 「ノッチャリ ノポッチャリ」※要事前予約
- shimocle(しもくる)(uzuhouse内(阿弥陀寺町7-8))

2022年4月 発行