



お知らせ

資料提供先	山口県政記者クラブ 山口県政記者会 山口県政滝町クラブ
-------	-----------------------------------

災害対策用機械の操作訓練を実施します。

～出水期に備え排水ポンプ車、照明車の操作手順を確認～

災害応急対策活動協定会社12社を対象に、河川及び道路の災害復旧を迅速に行うため、山口河川国道事務所が保有する排水ポンプ車、照明車の操作訓練を実施します。

- ・ 訓練日時 令和4年5月31日（火）9：00～11：00
- ・ 訓練場所 山口県防府市大崎地先
佐波川右岸4K200 佐野堰付近（別地図参照）
- ・ 訓練する機械 排水ポンプ車（30m³/min） 2台
※幅15mの25mプールを約15分で排水可能

照明車（ポール式、ブーム式） 2台
※100m先で新聞を読める程度の明るさ
- ・ 訓練対象者 災害応急対策活動協定会社12社 約30名
- ・ その他 大雨注意報等が発令される見込みの場合は訓練を中止します。

※取材を希望される場合は、事前に下記担当者へ連絡をお願いします。
※新型コロナウイルス感染拡大防止対策として、マスクなどの着用をお願いします。

■問い合わせ先
国土交通省中国地方整備局 山口河川国道事務所
副所長 やまがた こういち 山形 浩一
（担当）防災課長 おおくさ さとる 大草 智
電話番号（0835）22-1795（防災課直通）

【広報担当】 わだ やすまさ 計画課長 和田 康正

令和元年台風19号 排水ポンプ車活動



本資料は、山口河川国道事務所ホームページの「記者発表」でも公開しています。

山口河川国道事務所ホームページ <http://www.cgr.mlit.go.jp/yamaguchi/>

事業について詳しくはホームページをご覧ください。
<http://www.cgr.mlit.go.jp/yamaguchi/>



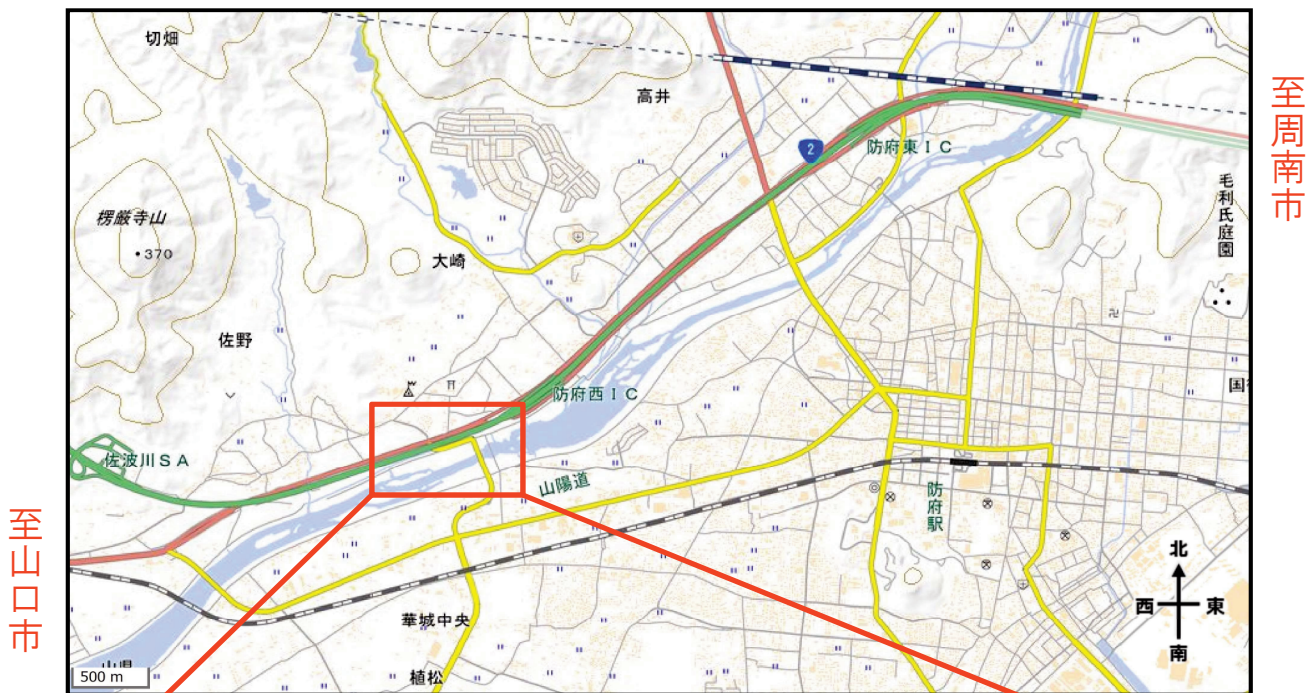
ツイッターにて最新情報などを配信しています。
https://twitter.com/mlit_yamaguchi



佐波川の日々の情報をツイッターで配信しています。
https://twitter.com/mlit_sabagawa



災害対策用機械操作訓練 訓練場所

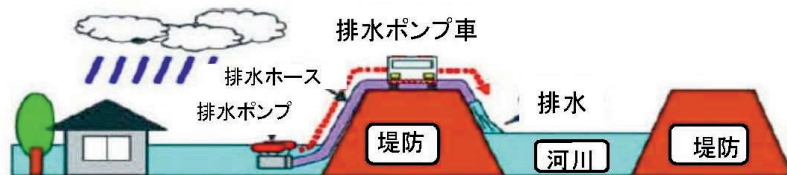


排水ポンプ車 (30m³/min)

山口河川国道事務所管内には、排水ポンプ車が事務所と佐波川出張所に1台ずつ配備されており、どちらも同じ規格です。

当該規格の特徴は以下のとおりです。

- ①重機を使用せずに設置可能な4台の排水ポンプ及び排水ホースを搭載させた車両。
- ②4台のポンプをフル稼働させた場合、一般的なプール(25m×15m)の水(約450m³)を約15分で排水可能



走行時



排水
作業時

夜間に及ぶ作業では、視界確保のため照明車とセットで派遣される場合が多い。

主要諸元	
全長	8,400mm
全幅	2,400mm
全高	2,900mm
車両総重量	9,500kg
機関出力	162kW
燃料タンク	車両: 150L × 2 発電機: 250L
乗車定員	2名
連続排水時間	約48h
総排水量	30m ³ /min (全揚程10mにおける)
排水ホース	20m × 2本 × 4台分、10m × 1本 × 4台分
水中ポンプ	4台(キャブタイヤケーブル40m)

照明車 (ポール式1.3kW×6灯)

山口河川国道事務所管内に配備されている2台の照明車のうち、佐波川出張所に配備されている車両が本車両であり、特徴は以下のとおりです。

- ①照明装置は2本の支柱に設置されており、鉛直方向に昇降可能。
- ②リモコンによる遠隔操作で照明装置の向きを調整可能
(有線操作も可能)
- ③照明装置にLEDランプを採用することにより消費電力が低減
- ④照明装置部位にカメラを搭載し、通信装置を接続することにより、画像送信可能



走行時



照明点灯時

主要諸元	
全長	4,700mm
全幅	1,740mm
全高	3,410mm
車両総重量	5,215kg
機関出力	110kW
燃料タンク	車両:65L 発電機:75L
乗車定員	3名
連続照明使用時間	約37h 車両65L+発電機75L
最大地上高	約10m

照明車（ブーム式2kW×6灯）

山口河川国道事務所管内に配備されている2台の照明車の内、国道に配備されている車両が本車両であり、特徴は以下のとおりです。

- ①照明装置はブームと折曲ブームの2本を起伏することによる高さ調整
- ②操作レバーによるブーム起伏、伸縮、旋回、折曲ブーム折曲、照明装置の回転を操作可能
- ③照明装置はメタルハライドランプを採用



走行時



照明
使用時

主要諸元	
全長	6,580mm
全幅	2,080mm
全高	3,310mm
車両総重量	7,960kg
機関出力	114kW
燃料タンク	車両:55L 発電機:110L
乗車定員	2名
連続照明使用時間	約26h 発電機:110L
最大地上高	約20m ブーム長さ:約6～15m 折曲ブーム長さ:約3m