

令和 4年 7月21日



国土交通省中国地方整備局
山口河川国道事務所

資料提供先

山口県政記者クラブ
山口県政記者会
山口県政滝町クラブ

お知らせ

佐波川 取水制限緩和

～ダム貯水率が回復してきたことから、節水率を10%とします～

令和4年7月16日9時より、上水・工水・農水各20%の節水率で取水制限を行っていたところですが、7月18日以降の降雨により、本日9時現在では佐波川ダムと島地川ダムの合計貯水率が59.4%まで回復しました。

これを受け、佐波川渇水調整協議会で協議した結果、明日7月22日(金)9時から上水、工水、農水の節水率を各10%に引き下げます。

先般の降雨により、両ダム合計貯水率は50%を上回る状況に回復しましたが、今後しばらくはまとまった降雨が期待出来ない状況であり、再度50%を下回る可能性があることから10%の節水率に引き下げた上で取水制限を継続することとしました。

取水制限を変更することになりましたら、改めてお知らせ致します。

【問い合わせ先】 国土交通省 中国地方整備局 山口河川国道事務所

副 所 長 (河川)

やまがた こういち
山形 浩一

【担 当】 河川管理課長

せんた ゆうじ
千田 裕司

電話番号 (0835) 22-1890 [河川管理課直通]

【広報担当窓口】 計画課長

わた やすまさ
和田 康正

事業について詳しくはホームページをご覧ください。

<http://www.eqr.mlit.go.jp/yamaguchi/>



ツイッターにて最新情報などを配信しています。

https://twitter.com/mlit_yamaguchi



佐波川の日々の情報をツイッターで配信しています。

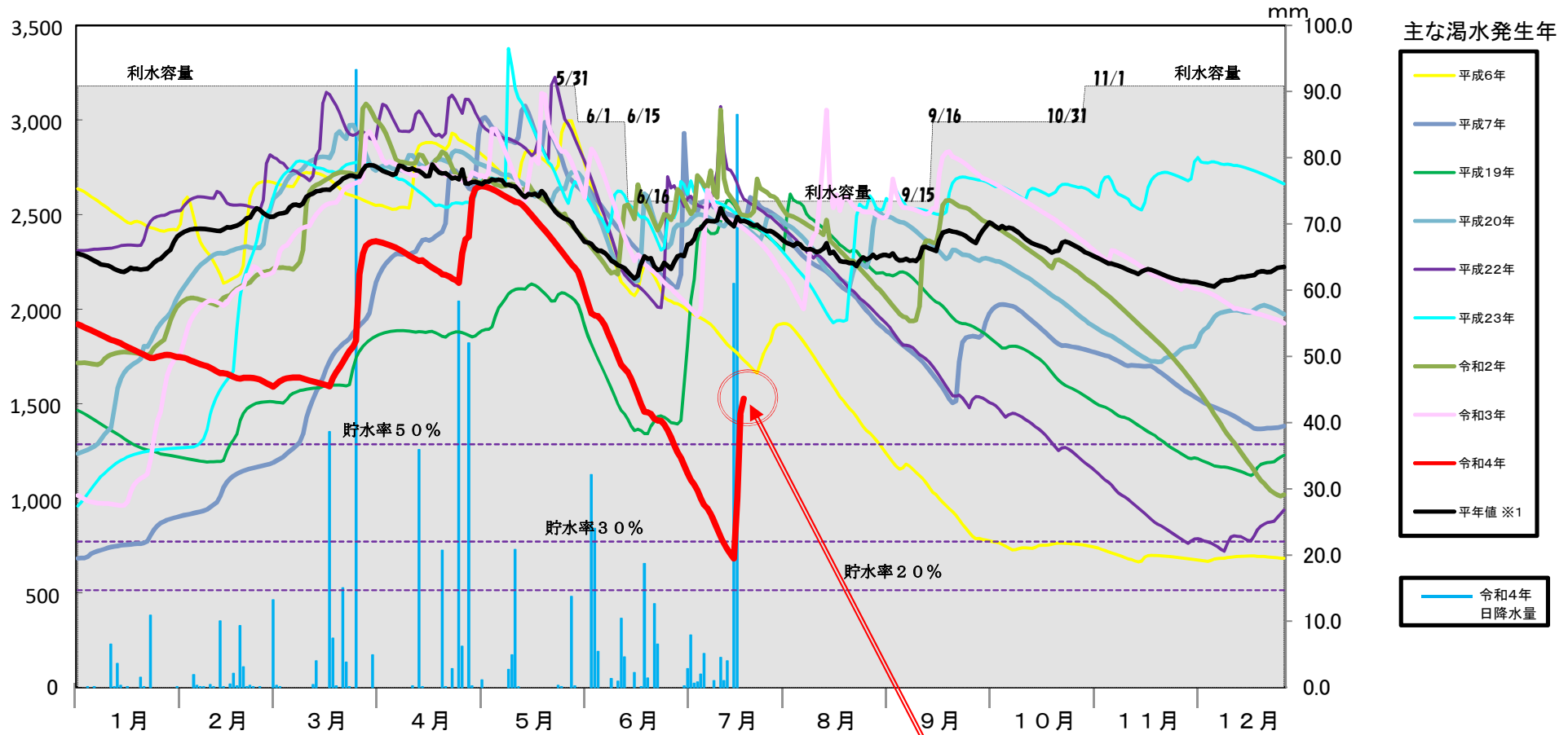
https://twitter.com/mlit_sabagawa



2ダム合計貯水量
万³m

佐波川ダムと島地川ダムの合計貯水量と降水量

佐波川流域
日降水量
mm



両ダム合計の貯水率 59.4%
(令和4年7月21日9時現在速報値)
(平年の61.9%)

※1 貯水量平年値は、H24～R3の10カ年平均

※2 上記の降水量や貯水量の数値は速報値であり、以後変わる場合があります。