



国土交通省中国地方整備局
山口河川国道事務所

令和5年 6月 8日

お知らせ

同時資料提供

山口県政記者クラブ
山口県政記者会
山口県政滝町クラブ

一般国道2号の車線を切り替えます

～^{とのみ}富海拡幅事業に伴う通行方法の変更について～

一般国道2号^{とのみ}富海拡幅事業は、令和7年度の4車化整備完成に向けて事業を進めており、今回工事に伴い車線切り替えを行います。

ご通行の際は、注意願います。

■車線切り替え区間：一般国道2号 ^{やまぐち ほうふ とのみ}山口県防府市富海地内（別紙のとおり）

^{とのみ}富海交差点付近～^{つばきとうげ}椿峠付近（上下線）

延長 約1.8km

■車線切り替え日時：令和5年6月30日（金）6：00～（予定）

※天候等により、切り替え日時を変更する場合があります。

■問い合わせ先

国土交通省 中国地方整備局 山口河川国道事務所

副所長(改築)

^{いとう ひとし}伊藤 等

(担当) 工務課長

^{えがわ たけし}江川 剛

電話番号 (0835)22-1785(代表)

(0835)22-1803(直通)

山口河川国道事務所ホームページ <http://www.cgr.milt.go.jp/yamaguchi/>

事業について詳しくはホームページをご覧ください。

<http://www.cgr.milt.go.jp/yamaguchi/>



ツイッターにて最新情報などを配信しています。

https://twitter.com/mlit_yamaguchi

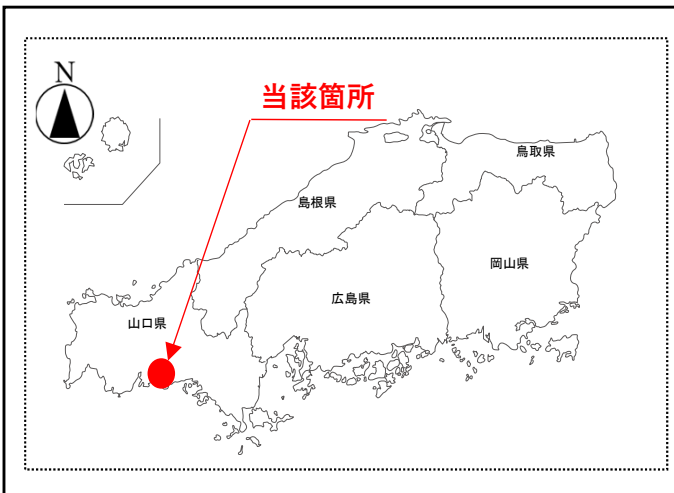


佐波川の日々の情報をツイッターで配信しています。

https://twitter.com/mlit_sabagawa



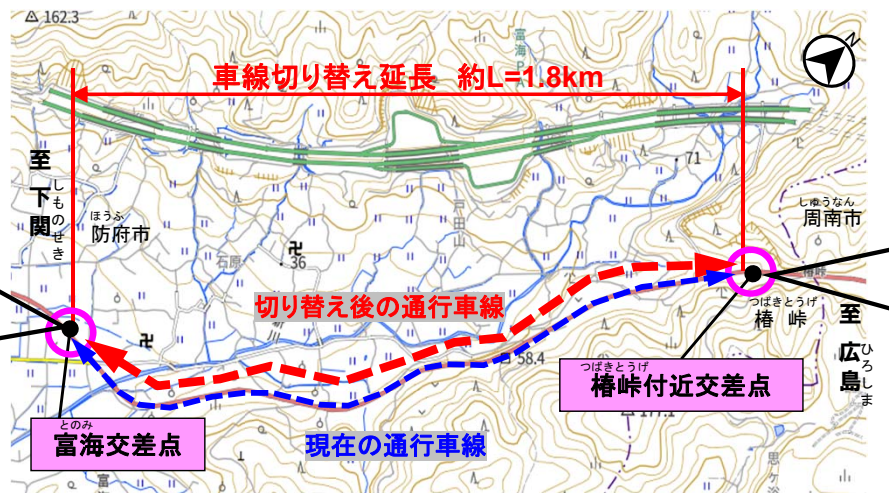
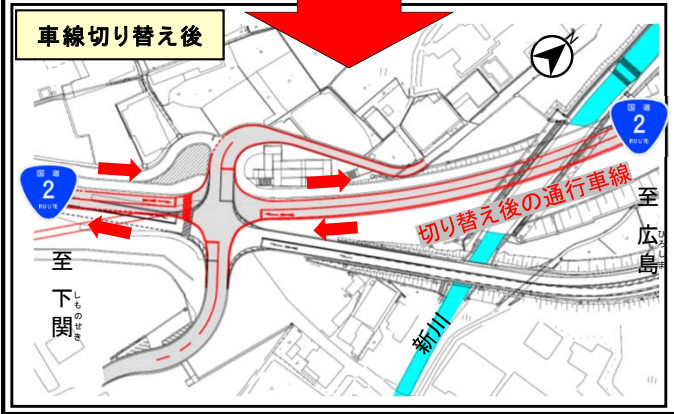
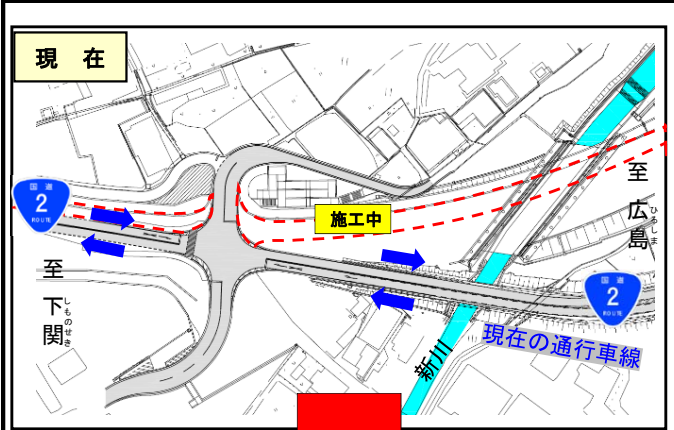
位置図



概要図

とのみ 富海交差点

つばきとうげ 椿峠付近交差点



出典：国土地理院地図(Vector)を加工して使用しています。

