

令和5年10月19日



国土交通省中国地方整備局
山口河川国道事務所

お知らせ

同時資料提供

山口県政記者クラブ
山口県政記者会
山口県政滝町クラブ
下関市政記者クラブ

一般国道2号の車線を切り替えます ～印内地区の交差点改良に伴う通行方法の変更について～

一般国道2号^{いんない}印内地区交差点改良事業において、4車線化整備完成に向けて事業を進めており、今回工事に伴い車線切り替えを行います。
ご通行の際は、注意願います。

■車線切り替え区間：一般国道2号 山口県^{しものせき}下関市^{ちようふ}長府^{いんないちよう}印内町^{いんない}地内^{なかどい}
印内交差点～中土居交差点（上下線）
延長 約0.4 km

■車線切り替え日時：令和5年11月29日（水）23：00～（予定）

※令和6年1月上旬に2回目の切り替えを予定しています。

天候等により、切り替え日時を変更する場合があります。

■問い合わせ先

国土交通省中国地方整備局 山口河川国道事務所

総括保全対策官

おおした たかし
大下 孝志

（担当）交通対策課長

みうら みちひと
三浦 道人

電話番号 (0835)22-1785(代表)

(0835)22-1857(直通)

事業について詳しくはホームページをご覧ください。

<https://www.cgr.mlit.go.jp/yamaguchi/>



X(旧Twitter)にて最新情報などを配信しています。

https://twitter.com/mlit_yamaguchi



佐波川の日々の情報をX(旧Twitter)で配信しています。

https://twitter.com/mlit_sabagawa



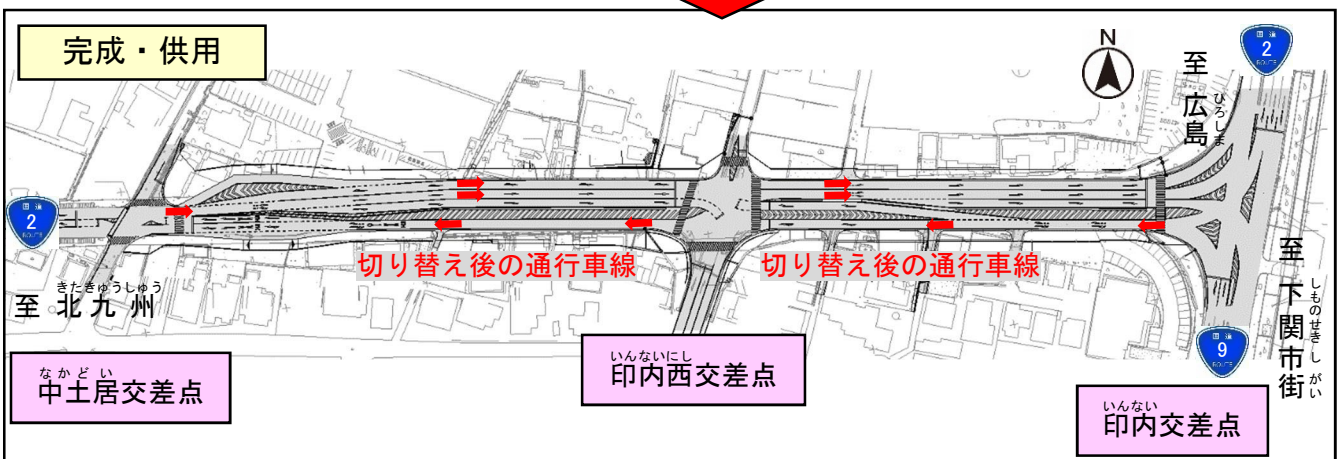
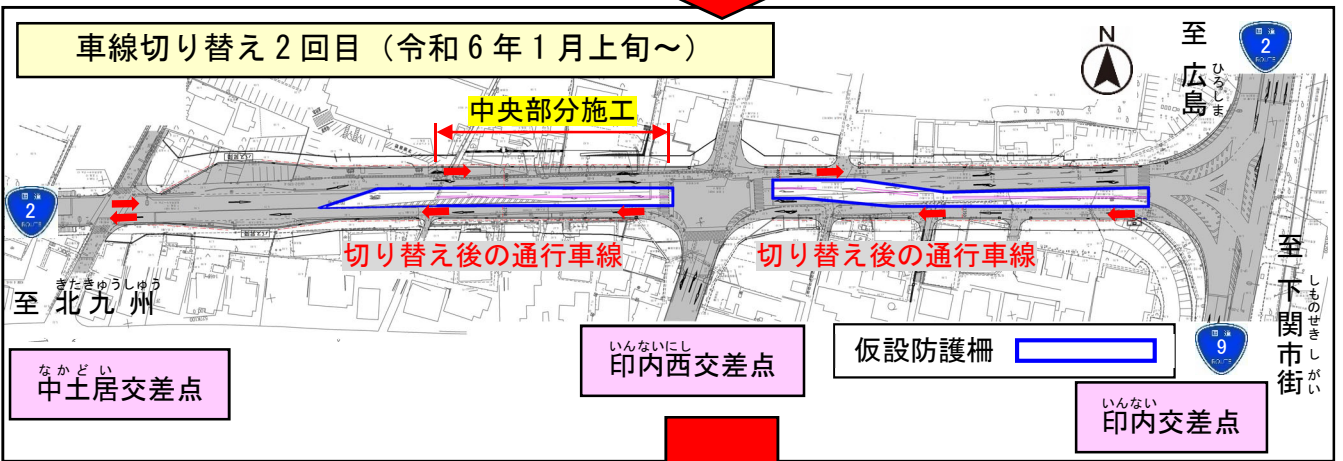
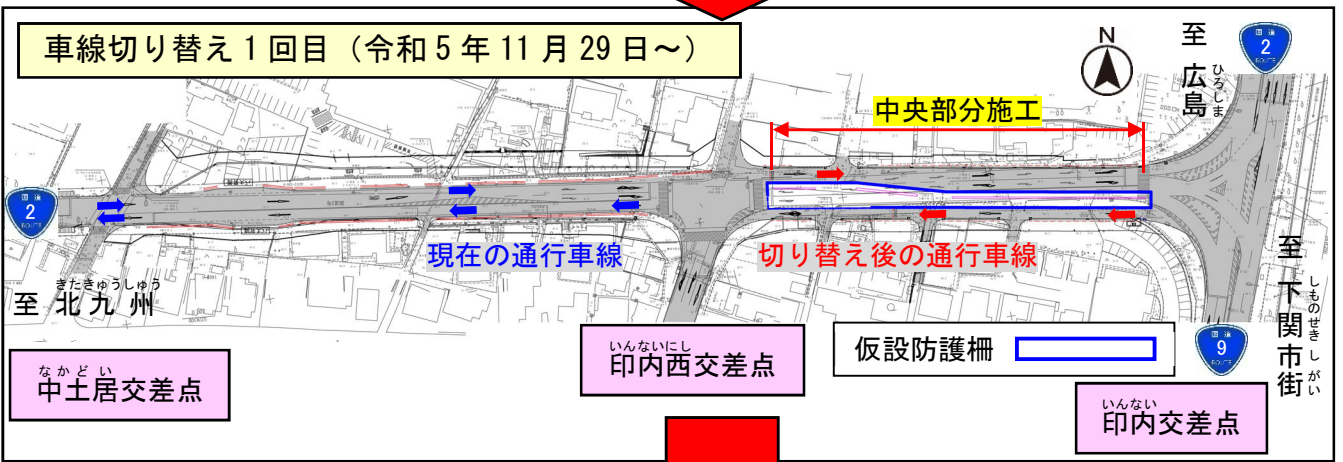
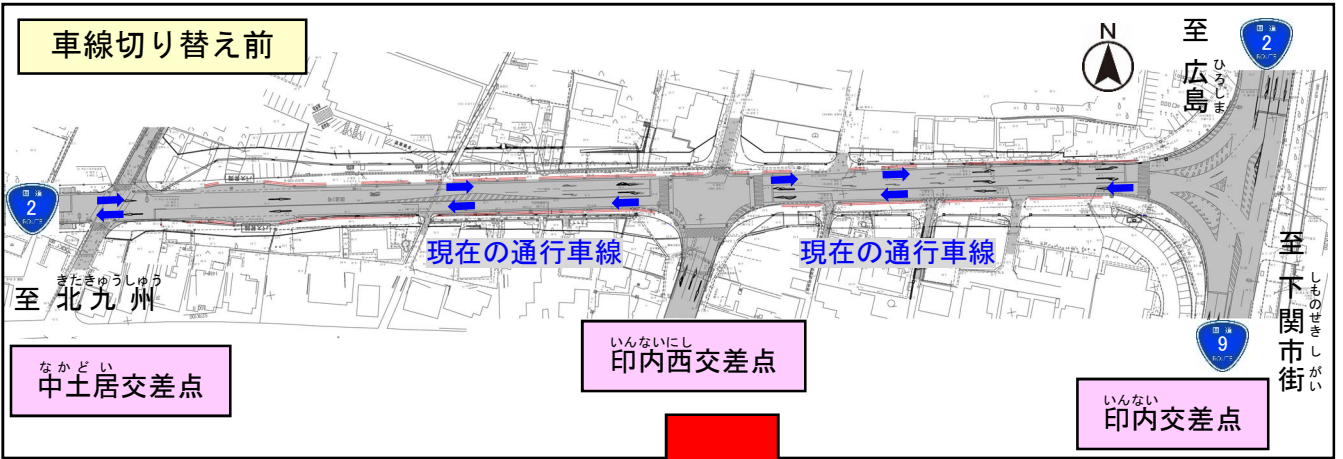
一般国道2号印内地区交差点改良事業について

別紙-1

【位置図】



【交通規制平面図】 ※夜間の通行については、交通誘導員の指示に従ってください。



【交通規制断面図】

