

令和5年11月6日



国土交通省中国地方整備局
山口河川国道事務所

資料提供先

山口県政記者クラブ
山口県政記者会
山口県政滝町クラブ

お知らせ

佐波川渇水調整協議会を開催します

～佐波川流域が渇水傾向のため、節水方法等について関係機関と協議～

佐波川流域では、8月以降まとまった雨が少なく、例年に比較して降水量が少ない状況が続いています。

また8月から10月の佐波川流域の降水量は247.6mmとなっており、同期間における過去10ヶ年(平成25年～令和4年)平均降水量の約40%と少なく、佐波川ダム及び島地川ダムの貯水量が減少しています。

今後も雨が少ない状況が続くことが予想されることから11月7日(火)10時00分から山口河川国道事務所において「令和5年度佐波川渇水調整協議会(第1回渇水調整会議)」を開催することとし、節水方法等を踏まえた今後の対応につきまして関係機関と協議をおこないます。

※記載の降水量等は速報値であり、今後変わる場合があります。

～佐波川渇水調整協議会とは～

佐波川流域の渇水時における関係利水者間の水利使用の調整を円滑に行い、適切な水利使用の推進を図ることを目的としています。

■場 所

山口河川国道事務所 第1会議室
(Web会議を併用して開催します。)

■日 時

令和5年11月7日(火) 10:00～

【問い合わせ先】 国土交通省 中国地方整備局 山口河川国道事務所

副 所 長 (河川) さとう ひろし
佐藤 寛
(担 当) 河 川 管 理 課 長 せんだ ゆうじ
千田 裕司

電話番号 (0835) 22-1890 [河川管理課直通]

事業について詳しくはホームページをご覧ください。

<http://www.cgr.mlit.go.jp/yamaguchi/>



X(旧ツイッター)にて最新情報などを配信しています。

https://twitter.com/mlit_yamaguchi



佐波川の日々の情報をX(旧ツイッター)で配信しています。

https://twitter.com/mlit_sabagawa



(別表)

佐波川湧水調整協議会名簿

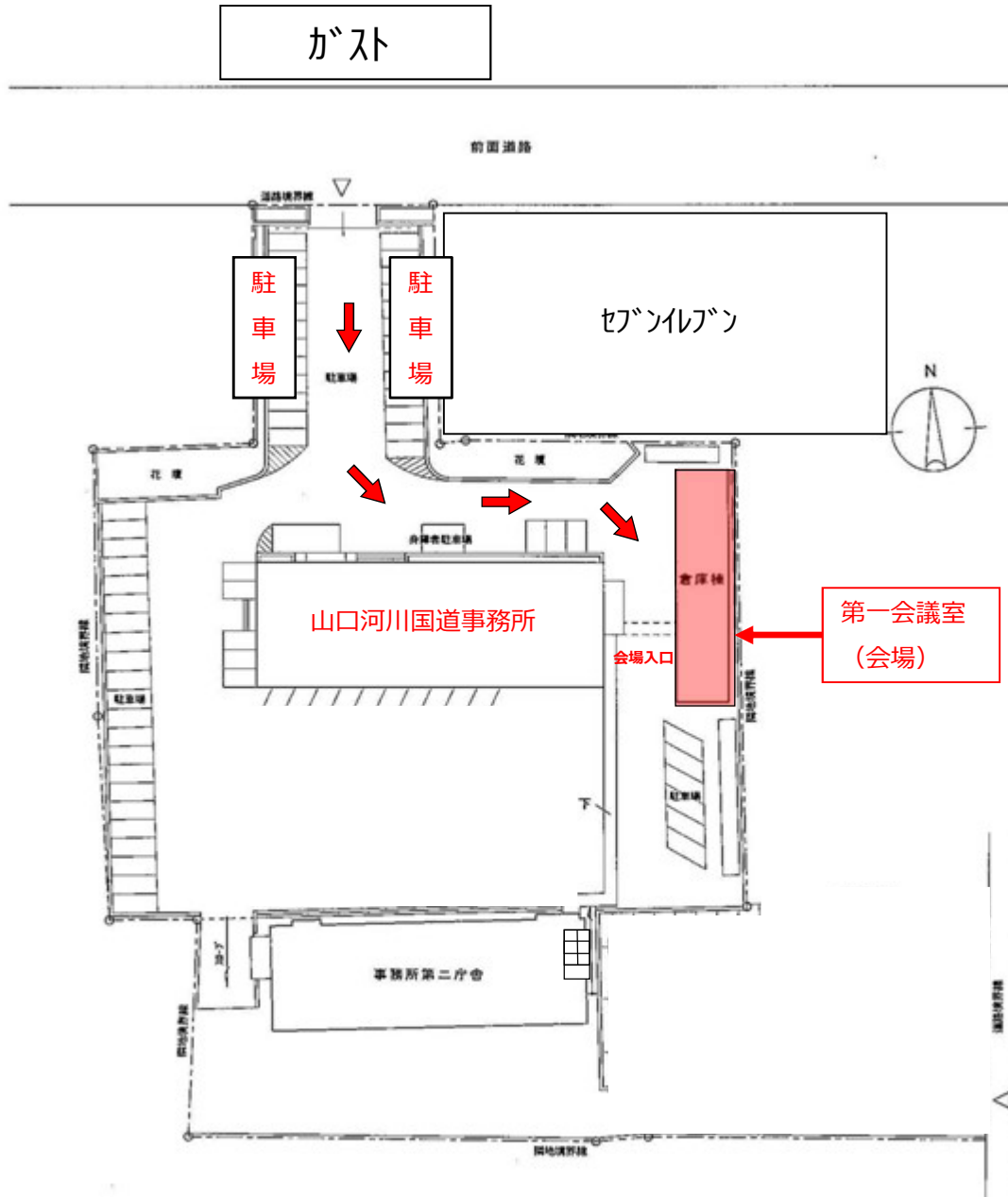
令和5年4月1日現在

所属	部局名	委員	幹事
国土交通省	山口河川国道事務所	事務所長	
			副所長(河川)
山口県	土木建築部	河川課長	
			主査
	防府土木建築事務所	所長	
			次長
山口県	防府土木建築事務所 山口支所	支所長	
			維持管理第二課長
山口県	佐波川ダム管理事務所	所長	
			主査
山口市	徳地総合支所	支所長	
			地域振興課長
山口市	徳地総合支所	支所長	土木課長
防府市		市長	
	総合政策部		政策推進課長
	産業振興部		農林漁港整備課長
周南市		市長	
	新南陽総合支所		地域政策課長
利水者	山口県企業局	公営企業管理者	
			電気工水課長
	佐波川工業用水道事務所		所長
	東部発電事務所		所長
	周南工業用水道事務所		所長
	防府市上下水道局	上下水道事業管理者	
			水道課 中央管理室長
	周南市上下水道局	上下水道事業管理者	
			浄水課長
	防府市佐野堰土地改良区	理事長	
防府市防府土地改良区	理事長		
防府市金波土地改良区	理事長		

会場

：山口河川国道事務所（山口県防府市国衙1丁目10番20号）

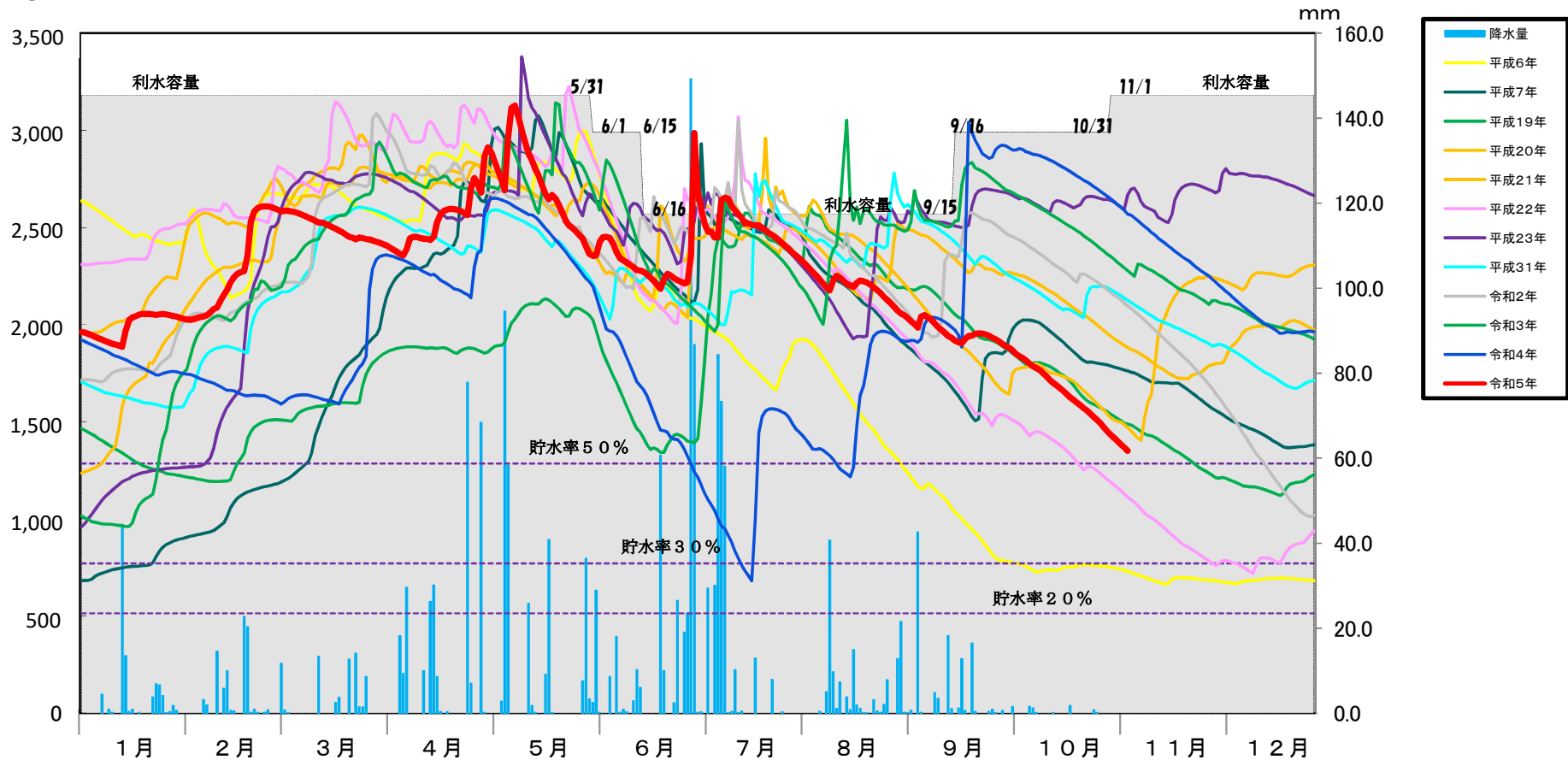
第一会議室



2ダム合計貯水量
万 m^3

佐波川ダムと島地川ダムの合計貯水量と降水量

佐波川流域
日降水量



両ダム合計の貯水率 52.6% (令和5年11月6日9時現在速報値)
平年比の57.6%

・佐波川の渇水対応の経過 (H18年以降)

水系名	関連施設名		会議開催	取水制限					被害状況	その他		
	施設名	河川名		実施状況(%)								
				制限	月日	上水	工水	農水				
佐波川	佐波川ダム(補助) 島地川ダム(直轄)	佐波川 島地川	H18 12/13: 佐波川渇水調整協議会(幹事会)									
			H19 1/10: 佐波川渇水調整協議会(委員会)	一次	H19 1/19 ~ H19 4/17	10	10	10	特になし	H18年 取水制限の実施日数は、89日間		
			H19 2/19: 佐波川渇水調整協議会(委員会)									
			H19 4/16: 佐波川渇水調整協議会(委員会)									
			H19 6/12: 佐波川渇水調整協議会(幹事会)									
			H19 6/18: 佐波川渇水調整協議会(委員会)									
			H19 10/25: 佐波川渇水調整協議会(幹事会)									
			H19 11/16: 佐波川渇水調整協議会(委員会)	一次	H19. 11. 27 9:00~	10	10	10			特になし	
			H19 12/12: 佐波川渇水調整協議会(幹事会)									
			H19 12/19: 佐波川渇水調整協議会(委員会)	二次	H19. 12. 20 9:00~	30	30	30			特になし	H19年 取水制限の実施日数は、87日
			H20 1/23: 佐波川渇水調整協議会(委員会)	緩和	H19. 1. 24 9:00~	10	10	10			特になし	
			H20 2/20: 佐波川渇水調整協議会(委員会)	解除	H20. 2. 21 9:00							
			H21 10/7: 佐波川渇水調整協議会(幹事会)									
			H21 11/6: 佐波川渇水調整協議会(委員会)									
			H22 9/17: 佐波川渇水調整協議会(幹事会)									
			H22 9/27: 佐波川渇水調整協議会(委員会)	一次	H22. 10. 25 9:00~	10	10	10	特になし			
			H22 11/17: 佐波川渇水調整協議会(幹事会)	二次	H22. 12. 2 9:00~	20	20	20	特になし			
			H22 12/13: 佐波川渇水調整協議会(幹事会)									
			H22 12/16: 佐波川渇水調整協議会(委員会)	三次	H22. 12. 17 9:00~	30	30	30	特になし	H22年 取水制限の実施日数は、123日		
			H23 1/12: 佐波川渇水調整協議会(幹事会)	緩和	H23. 1. 17 9:00~	10	10	10	特になし			
H23 2/23: 佐波川渇水調整協議会(委員会)	解除	H23. 2. 24 9:00										
H29 6/22: 佐波川渇水調整協議会(幹事会)												
R2 1/9: 佐波川渇水調整協議会(幹事会)												

・佐波川の渇水対応の経過 (H18年以降)

水系名	関連施設名		会議開催	取水制限					被害状況	その他
	施設名	河川名		実施状況 (%)						
				制限	月日	上水	工水	農水		
			R2 12/7 : 佐波川渇水調整協議会 (幹事会)							
			R2 12/15 : 佐波川渇水調整協議会 (委員会)	一次	R2. 12. 17 12:00~	10	10	10	特になし	以後の取水制限強化について方針を取り決め R2年 取水制限の実施日数は、56日間
			R2 12/24 : 佐波川渇水調整協議会 (委員会)							
			R3 2/10 : 佐波川渇水調整協議会 (委員会)	解除	R3. 2. 10 15:00					
			R4 6/20 : 佐波川渇水調整協議会 (幹事会)							
			R4 6/23 : 佐波川渇水調整協議会 (委員会)	一次	R4. 7. 1 9:00~	10	10	10	特になし	R4年 取水制限の実施日数は、53日間
			R4 7/11 : 佐波川渇水調整協議会 (幹事会)							
			R4 7/12 : 佐波川渇水調整協議会 (委員会)	二次	R4. 7. 16 9:00~	20	20	20	特になし	
			R4 7/19 : 佐波川渇水調整協議会 (幹事会)							
			R4 7/21 : 佐波川渇水調整協議会 (委員会)	緩和	R4. 7. 22 9:00~	10	10	10	特になし	
			R4 8/22 : 佐波川渇水調整協議会 (委員会)	解除	R4. 8. 22 18:00					

■近年の主な渇水（佐波川）

制限期間		最大取水制限率
昭和53年8月 ～ 昭和53年10月	62日間	上水10%, 工水50%
平成6年9月 ～ 平成7年4月	227日間	上水20%, 工水20%, 農水20%
平成19年1月 ～ 平成19年4月	89日間	上水10%, 工水10%, 農水10%
平成19年11月 ～ 平成20年2月	87日間	上水30%, 工水30%, 農水30%
平成22年10月 ～ 平成23年2月	123日間	上水30%, 工水30%, 農水30%
令和2年12月 ～ 令和3年2月	56日間	上水10%, 工水10%, 農水10%
令和4年7月 ～ 令和4年8月	53日間	上水20%, 工水20%, 農水20%