

同時資料提供  
山口県政記者クラブ  
山口県政記者会  
山口県政滝町クラブ  
下関市政記者クラブ

お知らせ



一般国道2号<sup>いんない</sup>印内交差点周辺の**改良工事が完成!**  
～令和6年2月29日から本線を切り替えます!～

下関市長府印内町<sup>しものせきし ちょう ふ いんないちょう</sup>周辺における国道2号の交通安全の確保や渋滞緩和等を目的に一般国道2号<sup>いんない</sup>印内地区交差点改良事業を進めております。  
今回、印内交差点<sup>いんない</sup>～中土居交差点<sup>なかと い</sup>の区間における改良工事が完成します。  
完成時に車線が切り替わりますので、ご通行の際は注意願います。

■改良工事完成区間：一般国道2号<sup>しものせきし ちょう ふ いんないちょう</sup> 山口県下関市長府印内町地内  
印内交差点<sup>いんない</sup>～中土居交差点<sup>なかと い</sup>（上下線）  
延長 約0.4 km

■改良工事完成日時：令和6年2月29日（木）0：00～（予定）  
天候等により、完成日時が変更となる場合があります。



【工事前】



【工事完成直前】

現地状況写真（中土居交差点から印内交差点方面を望む）

■問い合わせ先

国土交通省中国地方整備局 山口河川国道事務所  
総括保全対策官 <sup>おおした たかし</sup> 天下 孝志  
(担当) 交通対策課長 <sup>みづ ひと</sup> 三浦 道人  
電話番号 (0835)22-1785(代表)  
(0835)22-1857(直通)

事業について詳しくはホームページをご覧ください。

<https://www.cgr.mlit.go.jp/yamaguchi/>



X(旧Twitter)にて最新情報などを配信しています。

[https://twitter.com/mlit\\_yamaguchi](https://twitter.com/mlit_yamaguchi)



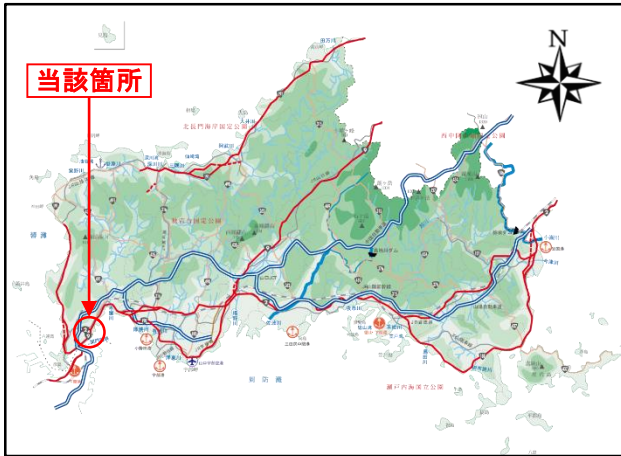
佐波川の日々の情報をX(旧Twitter)で配信しています。

[https://twitter.com/mlit\\_sabagawa](https://twitter.com/mlit_sabagawa)

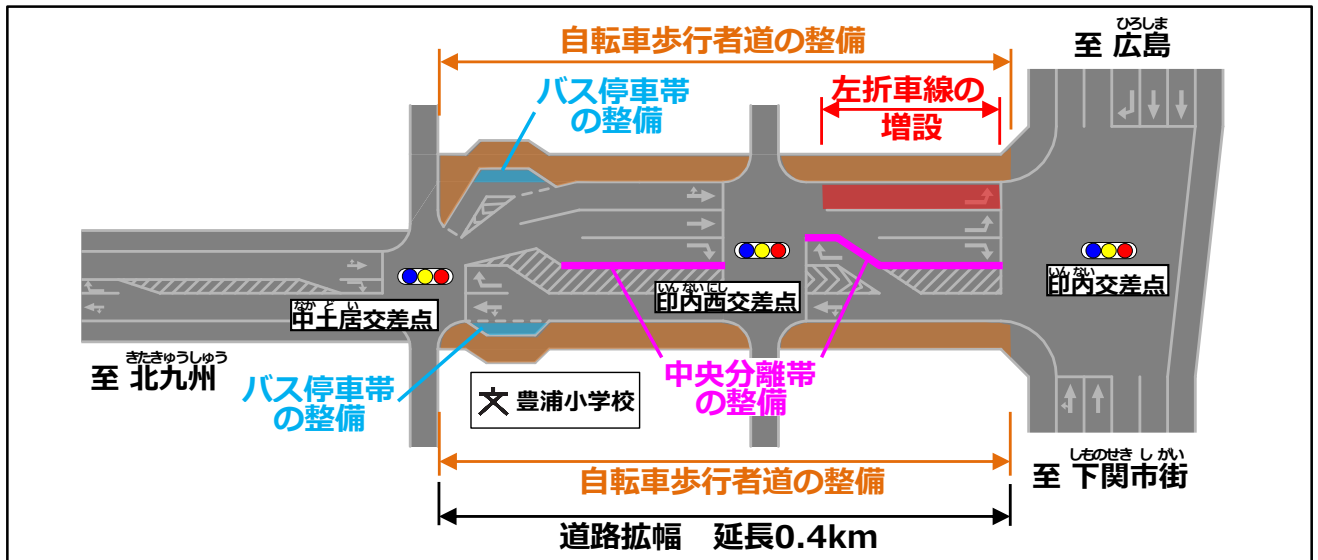


いんない

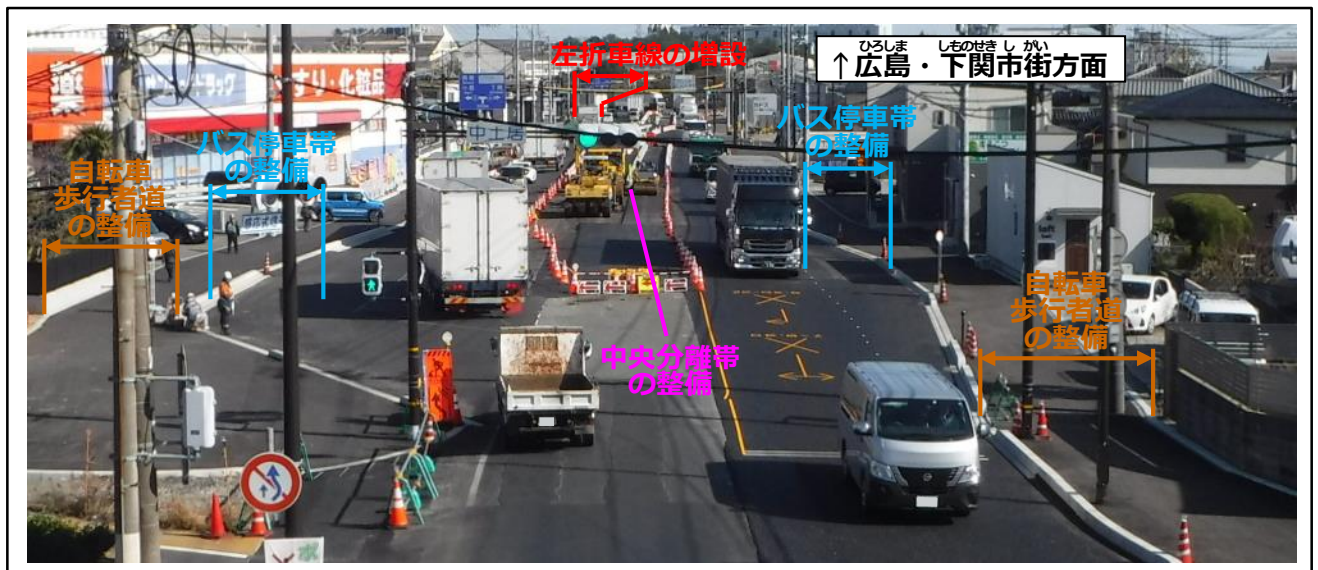
【位置図】



【平面図】

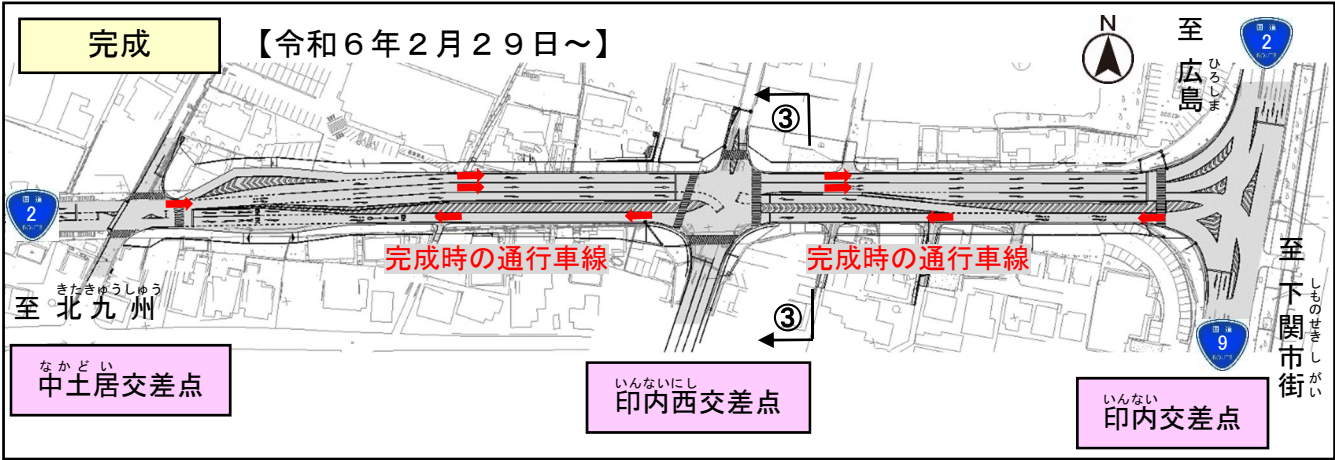
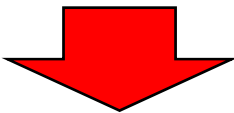
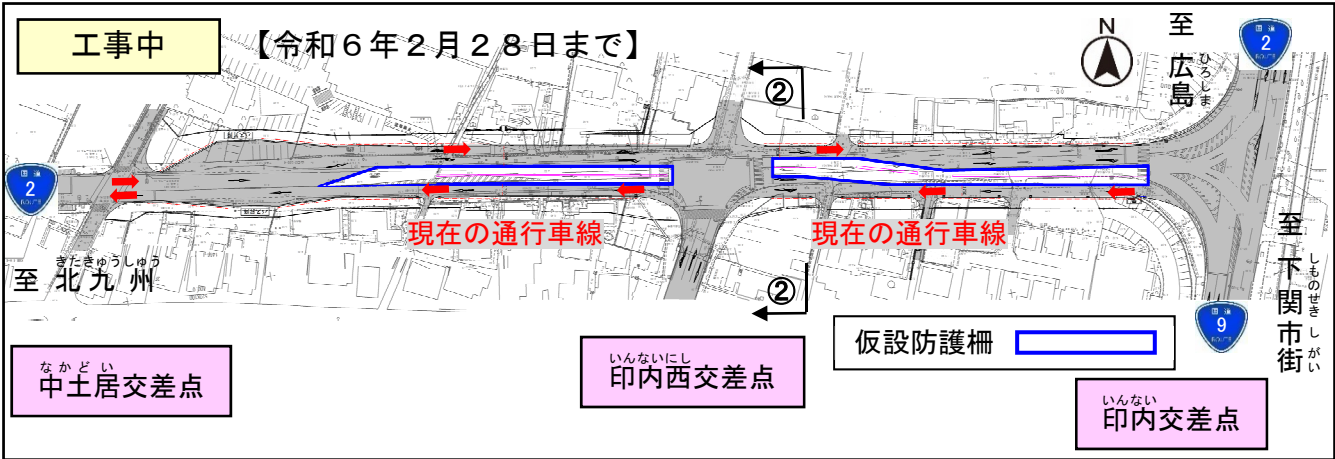
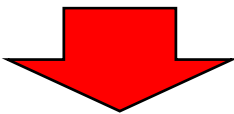
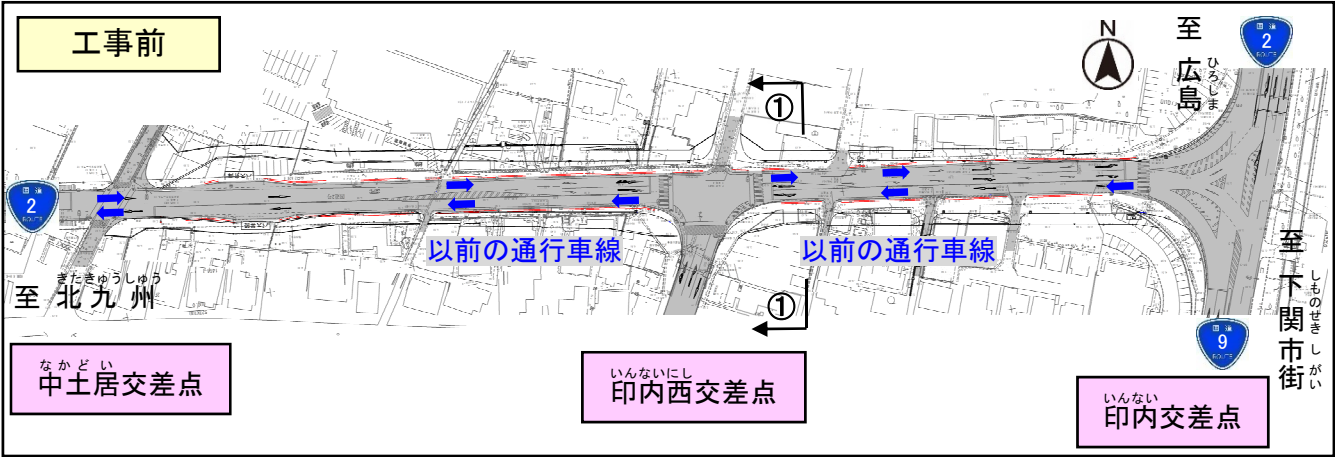


【現地写真】





【交通規制平面図】



別紙-3

【交通規制断面図】

①-①断面 (工事前)

北九州方面                      広島・下関市街方面

歩道   通行車線   通行車線   歩道

路肩                      路肩

右折車線

②-②断面 (工事中)                      【令和6年2月28日まで】

北九州方面                      広島・下関市街方面

自歩道   通行車線   通行車線                      通行車線   自歩道

路肩                      路肩

右折車線

仮設防護柵

車両通行不可

③-③断面 (完成)                      【令和6年2月29日~】

北九州方面                      広島・下関市街方面

完成幅員

自歩道   通行車線                      通行車線   通行車線   自歩道

路肩                      路肩

ゼブラ帯

右折車線

中央分離帯