

# 令和元年 佐波川出水状況

---

令和2年2月13日

# 1. 令和元年 佐波川出水状況と水防対応

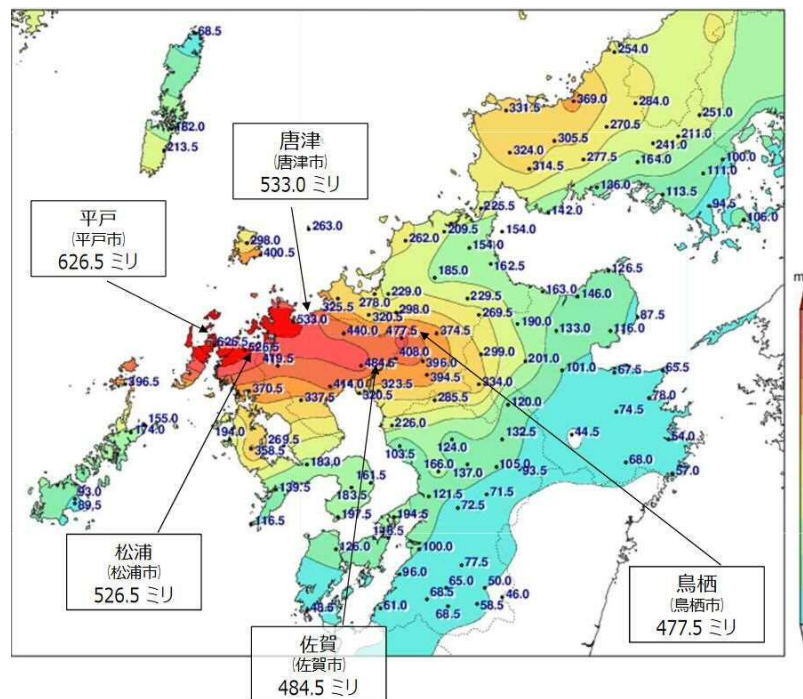
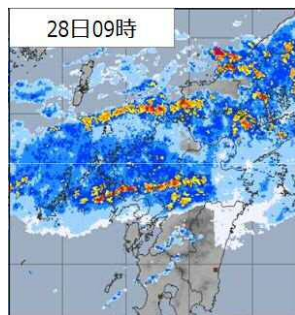
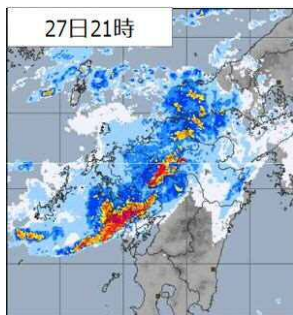
- 今年度は氾濫注意水位以上の出水はなく、水防団待機水位を超過した回数が6回（漆尾：4回、堀2回）であった。
- その中で、最も水位が上昇したのは、8月28日から30日の九州北部地方を中心に記録的な大雨となった前線性の洪水である。
- 今年度の出水に対し、水防警報の発表や関係機関への情報提供など適切に実施した。

令和元年度 佐波川出水状況と水防警報及び洪水予報の発表

□ : 令和元年で最も水位が上昇した出水

番号	出水日	最高水位						水防警報				洪水予報		
		新橋		漆尾		堀		観測所	種類	発表日時	解除日時	種類	発表日時	解除日時
		日時	水位(m)	日時	水位(m)	日時	水位(m)							
1	6月7日	7日10時20分	1.65	7日8時20分	2.84	7日8時10分	1.60	漆尾	待機	7日7時40分	7日12時10分	—	—	—
2	7月18日	19日3時00分	2.02	19日1時10分	3.05	19日2時50分	1.50	漆尾	待機	18日23時10分	19日17時30分	—	—	—
3	7月21日	21日10時40分	2.11	21日9時10分	3.16	21日10時20分	2.01	漆尾	待機	21日2時00分	23日22時50分	—	—	—
								堀	待機	21日8時50分	21日12時00分	—	—	—
4	8月28日	29日10時40分	2.26	29日8時30分	3.36	29日7時50分	2.74	漆尾	待機	28日8時30分	30日12時30分	—	—	—
								堀	待機	29日5時30分	29日20時10分	—	—	—

※水位は速報値



気象レーダー画像(8月)

アメダス総降水量の分布(8月26日～30日)

# 2. 佐波川流域雨量状況

■ 河内山雨量観測所で時間雨量23mmを記録し、3日間の総雨量は277mmを記録している。

\* 佐波川流域の7月の月平均降雨量: 約300mm

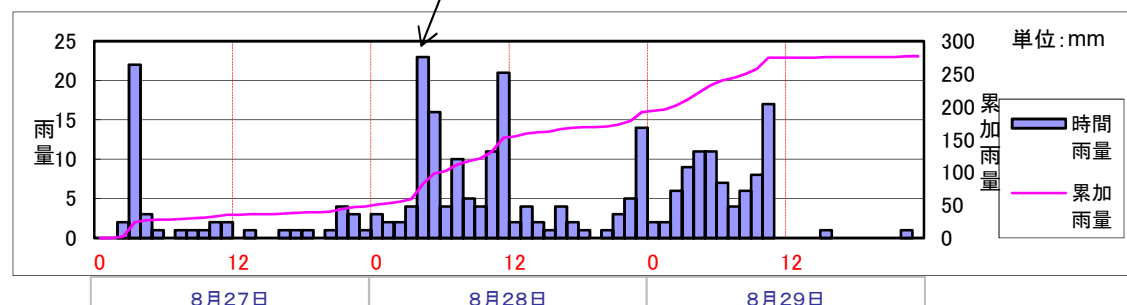
佐波川雨量観測所

水系名	河川名	観測所名	日降水量(mm)			総降雨量 (mm)
			08/27	08/28	08/29	
佐波川	佐波川	河内山	48	144	85	277
佐波川	佐波川	堀	44	77	82	203

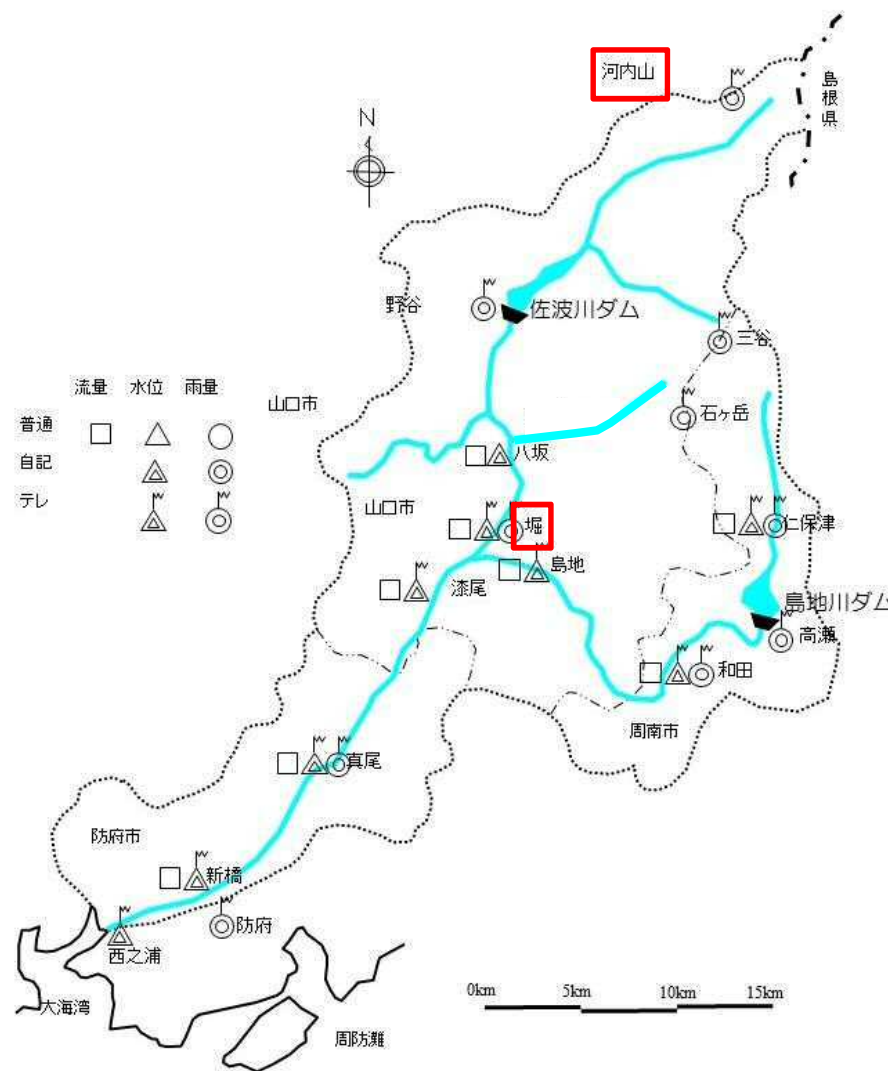
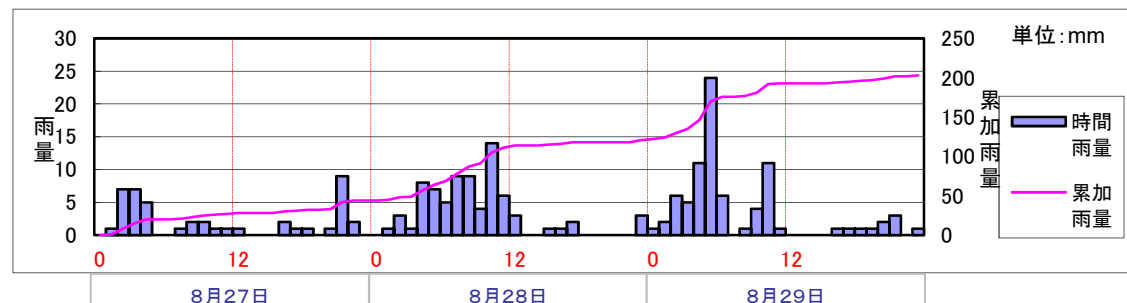
※観測値は速報値

河内山観測所

時間雨量: 23mm



堀観測所



# 3. 佐波川水位状況及び水防対応(洪水予報と水防警報)

- 8月27日から29日にかけて降り続けた雨により佐波川の水位が上昇した。
- 基準観測所である漆尾の水位は、8月29日の8時30分に**最高水位3.36m**を記録した。
- 水位の上昇に伴い、水防警報の発表を行った。なお、洪水予報が必要な水位(氾濫注意水位)までには至らなかった。

佐波川基準観測所

観測所名	水防団待機水位 (m)	氾濫注意水位 (m)	避難判断水位 (m)	氾濫危険水位 (m)	計画高水位 (m)	令和元年最高水位		H21年7月洪水	
						月日時分	水位(m)	年月日	水位(m)
新橋	2.70	3.40	4.20	4.60	5.50	8/29 10時40分	2.26	H21.7.21	3.56
漆尾	2.30	3.40	3.60	4.00	5.50	8/29 8時30分	3.36	H21.7.21	4.50
堀	2.00	3.00	3.90	4.30	5.60	8/29 7時50分	2.74	H21.7.21	3.67

※令和元年の水位は速報値

漆尾水位観測所

