

令和5年11月10日



国土交通省中国地方整備局
山口河川国道事務所

資料提供先

山口県政記者クラブ
山口県政記者会
山口県政滝町クラブ

お知らせ

佐波川 第一次取水制限を開始 ～節水へのご協力をお願いします～

佐波川流域では8月以降、まとまった雨が少なく、例年に比較して降水量が少ない状況が続いています。

これに伴い、佐波川ダム、島地川ダムの貯水量は減少を続けており、この2ダム合計の貯水率が11月12日に50%を下回る見込みのため、11月7日(火)に開催した「佐波川渇水調整協議会」での取り決めにに基づき、11月13日(月)9時から 上水、工水、農水 各10%の第一次取水制限を開始します。

なお、山口河川国道事務所は、適切な渇水対策を円滑に行うことを目的として、11月13日9時から渇水対策支部を設置します。

取水制限の状況が変わる場合、あらためて記者発表します。

佐波川流域の水をご利用の皆様は、節水へのご協力をお願いします。

～佐波川渇水調整協議会とは～

佐波川水系の渇水時における関係利水者間の水利使用の調整を円滑に行い、適切な水利使用の推進を図ることを目的としています。

【問い合わせ先】 国土交通省 中国地方整備局 山口河川国道事務所
副 所 長 (河川) 佐藤 寛
(担 当) 河 川 管 理 課 長 千田 裕司
電話番号 (0835) 22-1890 [河川管理課直通]

事業について詳しくはホームページをご覧ください。

<http://www.egr.mlit.go.jp/yamaguchi/>



X(旧ツイッター)にて最新情報などを配信しています。

https://twitter.com/mlit_yamaguchi



佐波川の日々の情報をX(旧ツイッター)で配信しています。

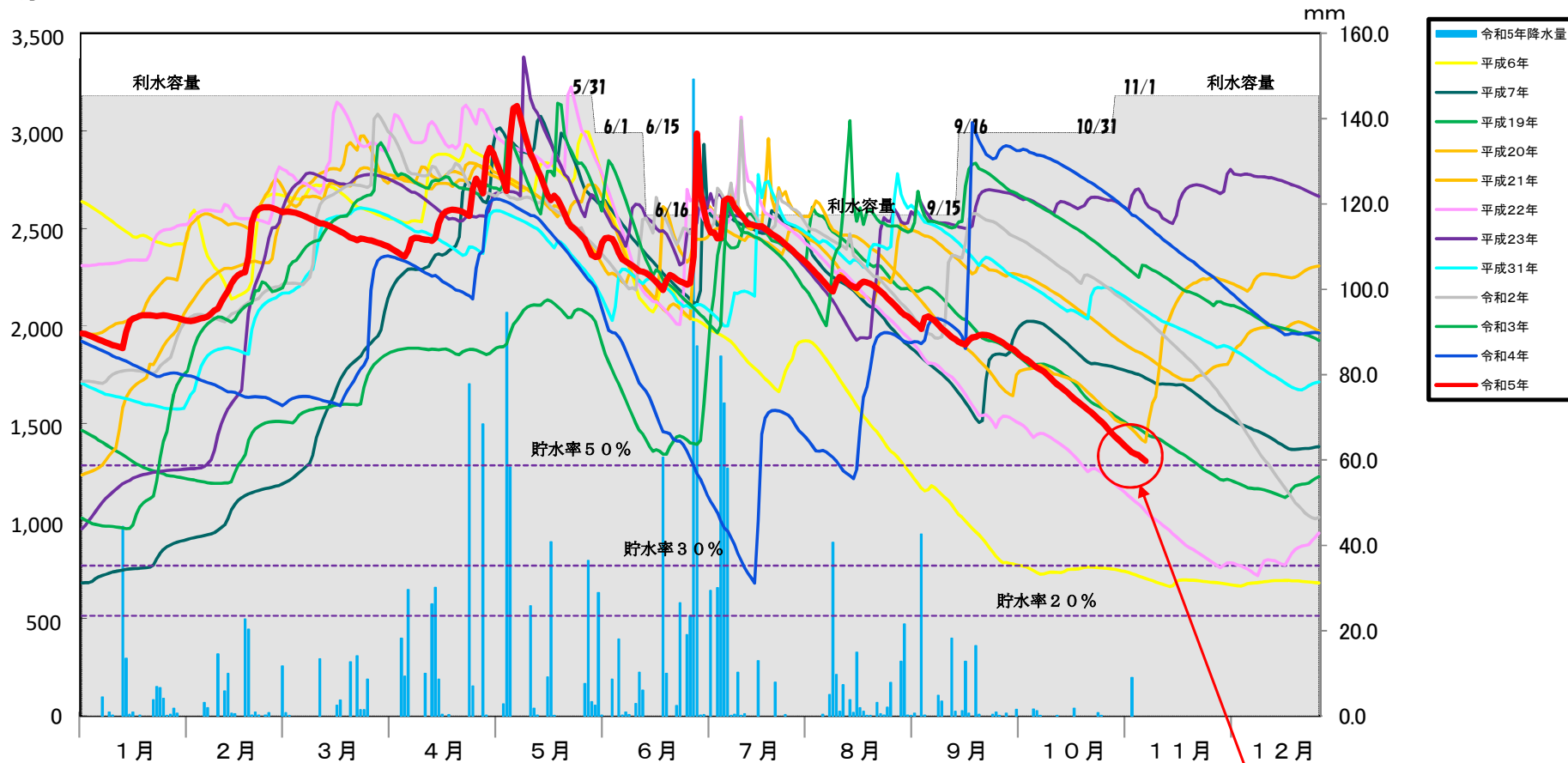
https://twitter.com/mlit_sabagawa



2ダム合計貯水量
万m³

佐波川ダムと島地川ダムの合計貯水量と降水量

佐波川流域
日降水量
mm



- ・令和5年8月から9月の佐波川流域の降水量は240.5mmで、同時期の過去10年間(平成25年から令和4年)平均の約48.9%
- ・令和5年10月の佐波川流域の1ヶ月間の降水量は7.1mmで、10月における過去10年間(平成25年から令和4年)平均の約5.6%

※上記の降水量や貯水量の数値は速報値であり、以後変わる場合があります。

両ダム合計の貯水率 50.9%
(令和5年11月10日9時現在速報値)
平年比の56.4%