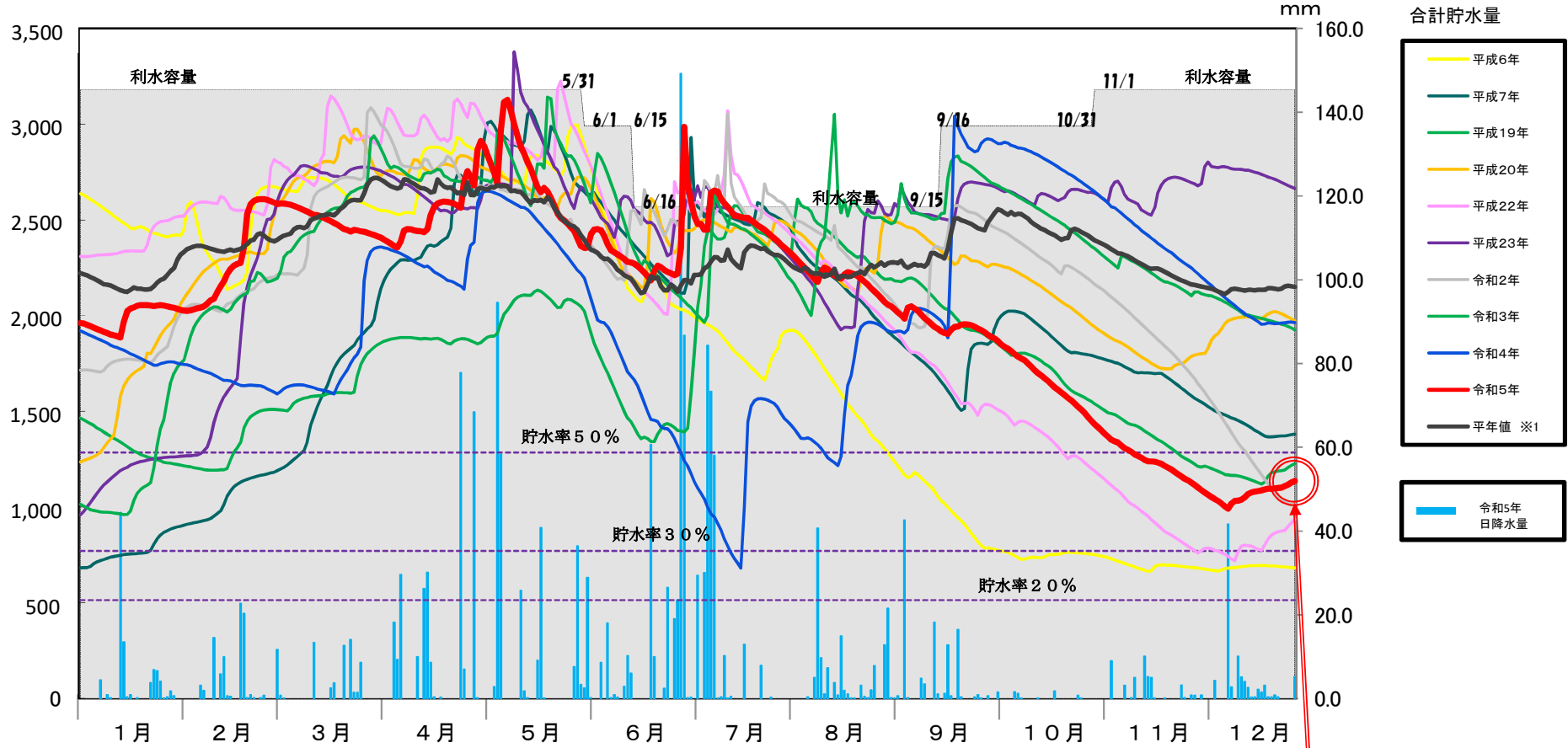


2ダム合計貯水量
万³m

佐波川ダムと島地川ダムの合計貯水量と降水量

佐波川流域
日降水量

主な渇水発生年の
合計貯水量



※1 貯水量平年値は、平成25年から令和4年の10ヶ年平均
※2 上記の降水量や貯水量の数値は速報値であり、以後変わる場合があります。

両ダム合計の貯水率 44.2%
(令和5年12月31日9時現在速報値)
平年比の52.9%