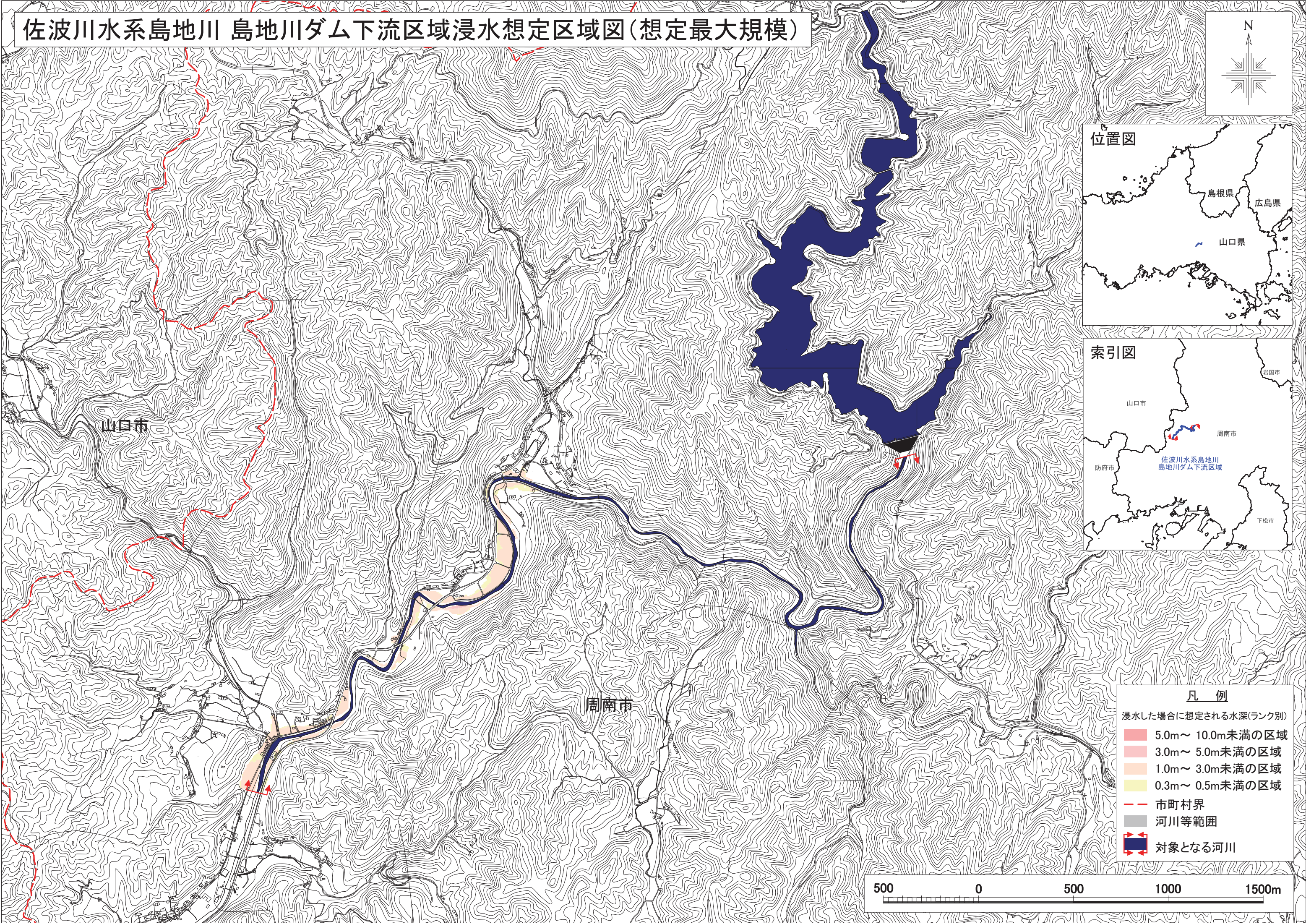
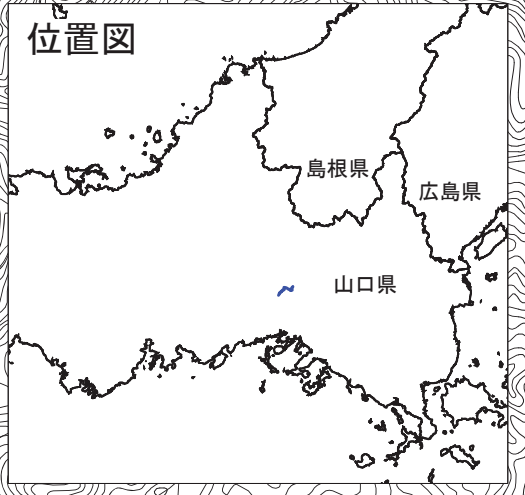
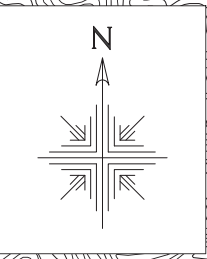


佐波川水系島地川 島地川ダム下流区域浸水想定区域図(想定最大規模)



- 凡例
- 浸水した場合に想定される水深(ランク別)
- 5.0m～10.0m未満の区域
 - 3.0m～5.0m未満の区域
 - 1.0m～3.0m未満の区域
 - 0.3m～0.5m未満の区域
 - 市町村界
 - 河川等範囲
 - 対象となる河川

