

# 佐波川水系 国管理河川の浸水想定図(1/10規模降雨)【現況河道】

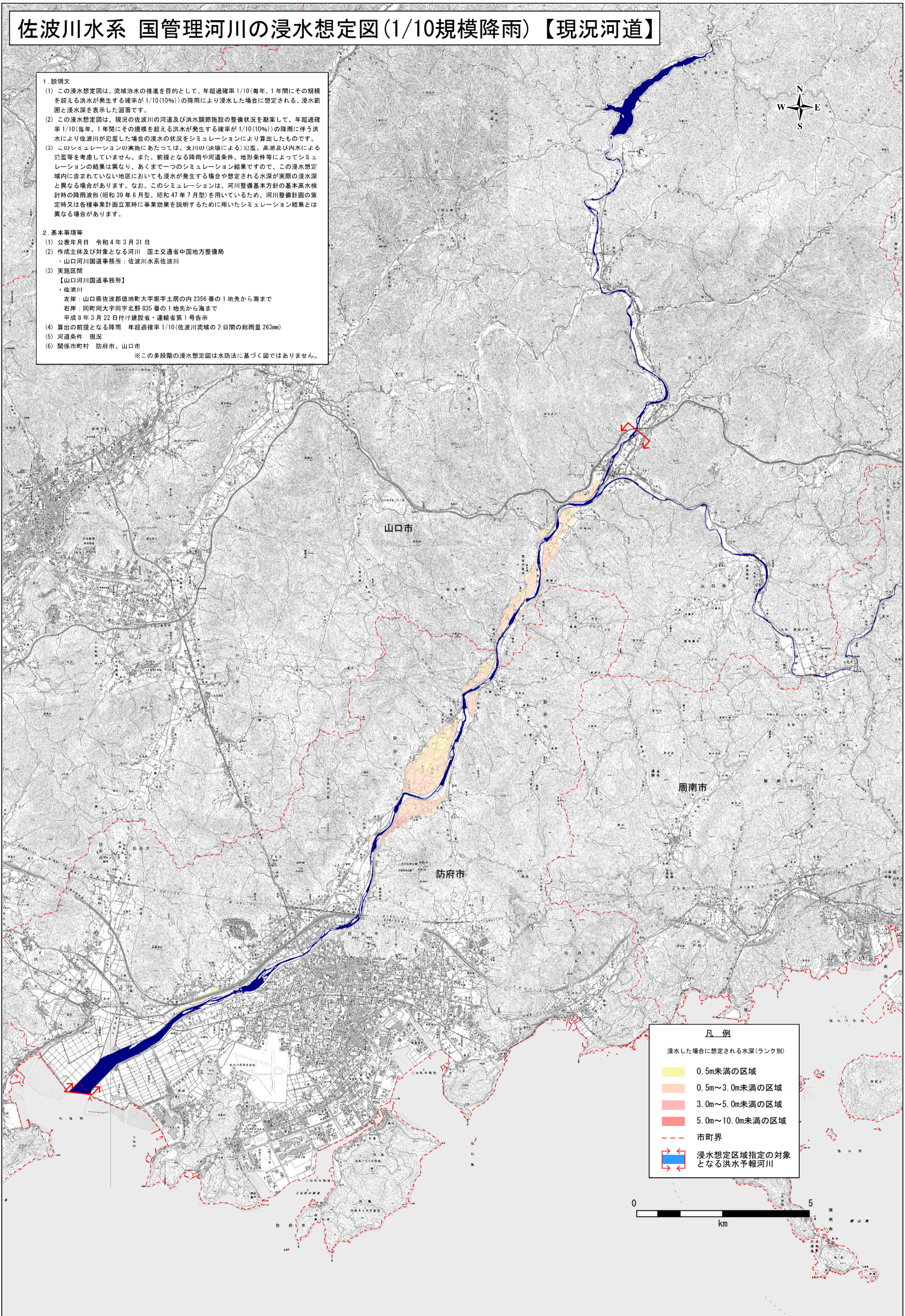
## 1. 説明文

- (1) この浸水想定図は、流域治水の推進を目的として、年超過確率1/10(毎年、1年間にその規模を超える洪水が発生する確率が1/10(10%))の降雨により浸水した場合に想定される、浸水範囲と浸水深を表示した図面です。
- (2) この浸水想定図は、現況の佐波川の河道及び洪水調節施設の整備状況を勘案して、年超過確率1/10(毎年、1年間にその規模を超える洪水が発生する確率が1/10(10%))の降雨に伴う洪水により佐波川が氾濫した場合の浸水の状況をシミュレーションにより算出したものです。
- (3) このシミュレーションの実地にあたっては、支川の(決壊による)氾濫、高潮及び内水による氾濫等を考慮していません。また、前提となる降雨や河道条件、地形条件等によってシミュレーションの結果は異なり、あくまで一つのシミュレーション結果ですので、この浸水想定域内に含まれていない地区においても浸水が発生する場合や想定される水深が実際の浸水深と異なる場合があります。なお、このシミュレーションは、河川整備基本方針の基本高水検討時の降雨波形(昭和39年6月型、昭和47年7月型)を用いているため、河川整備計画の策定時又は各種事業計画立案時に事業効果を説明するために用いたシミュレーション結果とは異なる場合があります。

## 2. 基本事項等

- (1) 公表年月日 令和4年3月31日
- (2) 作成主体及び対象となる河川 国土交通省中国地方整備局  
・山口河川国道事務所：佐波川水系佐波川
- (3) 実施区間  
【山口河川国道事務所】  
・佐波川  
左岸：山口県佐波郡徳地町大字堀宇土居の内2356番の1地先から海まで  
右岸：同町同大字同宇北野835番の1地先から海まで  
平成8年3月22日付け建設省・運輸省第1号告示
- (4) 算出の前提となる降雨 年超過確率1/10(佐波川流域の2日間の総雨量263mm)
- (5) 河道条件 現況
- (6) 関係市町村 防府市、山口市

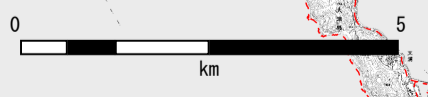
※この多段階の浸水想定図は水防法に基づく図ではありません。



## 凡例

浸水した場合に想定される水深(ランク別)

- 0.5m未満の区域
- 0.5m~3.0m未満の区域
- 3.0m~5.0m未満の区域
- 5.0m~10.0m未満の区域
- 市町界
- 浸水想定区域指定の対象となる洪水予報河川



「この地図は、国土地理院長の承認を得て、同院発行の数値地図25000(地図画像)を複製したものである。(承認番号 平28情複、第171号)」