

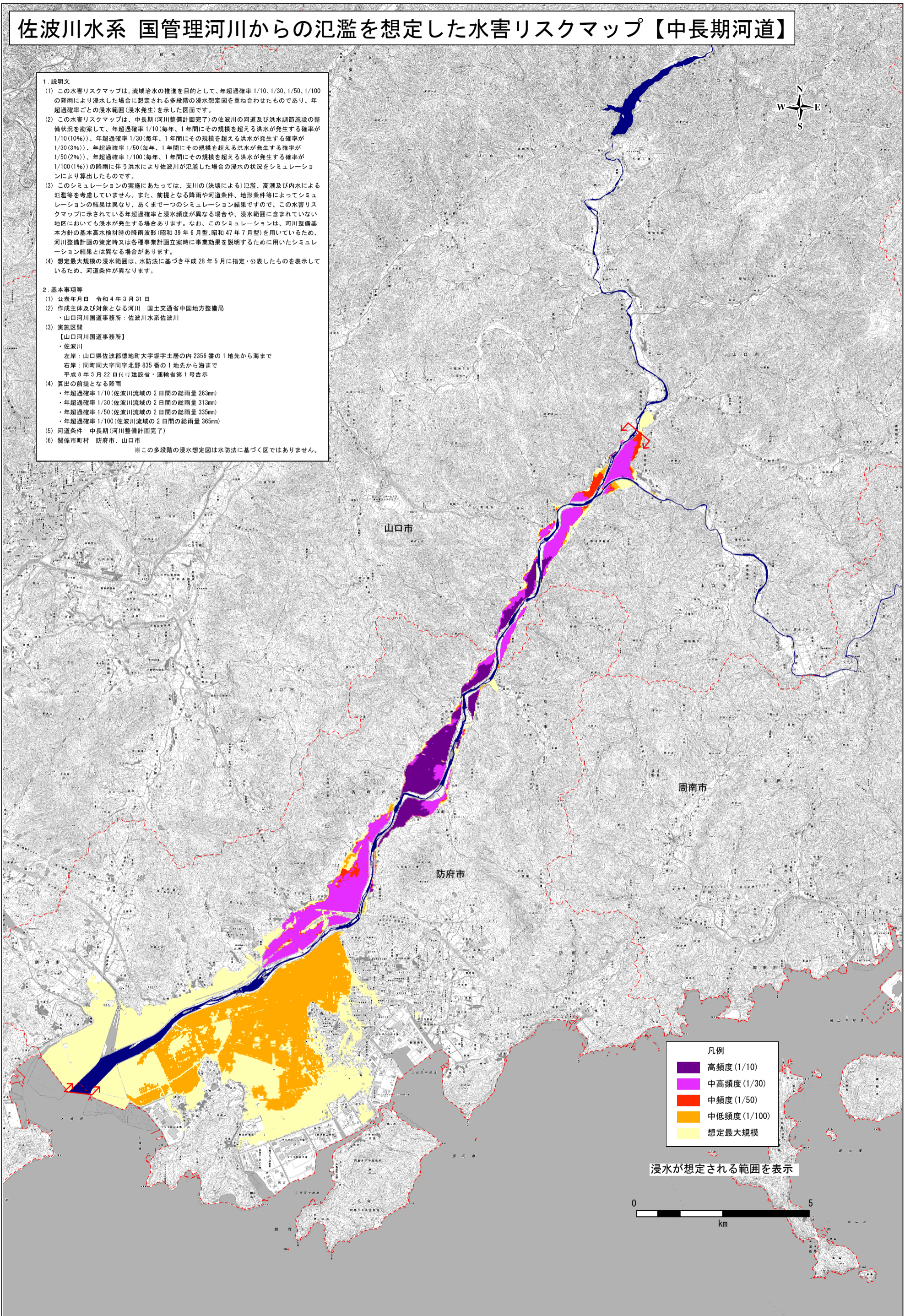
佐波川水系 国管理河川からの氾濫を想定した水害リスクマップ【中長期河道】

1. 説明文

- (1) この水害リスクマップは、流域治水の推進を目的として、年超過確率 1/10、1/30、1/50、1/100 の降雨により浸水した場合に想定される多段階の浸水想定図を重ね合わせたものであり、年超過確率ごとの浸水範囲（浸水発生）を示した図面です。
- (2) この水害リスクマップは、中長期（河川整備計画完了）の佐波川の河道及び洪水調節施設の整備状況を勘案して、年超過確率 1/10（毎年、1 年間にその規模を超える洪水が発生する確率が 1/10（10%））、年超過確率 1/30（毎年、1 年間にその規模を超える洪水が発生する確率が 1/30（3%））、年超過確率 1/50（毎年、1 年間にその規模を超える洪水が発生する確率が 1/50（2%））、年超過確率 1/100（毎年、1 年間にその規模を超える洪水が発生する確率が 1/100（1%））の降雨に伴う洪水により佐波川が氾濫した場合の浸水の状況をシミュレーションにより算出したものです。
- (3) このシミュレーションの実施にあたっては、支川の（決壊による）氾濫、高潮及び内水による氾濫等を考慮していません。また、前提となる降雨や河道条件、地形条件等によってシミュレーションの結果は異なり、あくまで一つのシミュレーション結果ですので、この水害リスクマップに示されている年超過確率と浸水頻度が異なる場合や、浸水範囲に含まれていない地区においても浸水が発生する場合があります。なお、このシミュレーションは、河川整備基本方針の基本高水検討時の降雨波形（昭和 39 年 6 月型、昭和 47 年 7 月型）を用いているため、河川整備計画の策定時又は各種事業計画立案時に事業効果を説明するために用いたシミュレーション結果とは異なる場合があります。
- (4) 想定最大規模の浸水範囲は、水防法に基づき平成 28 年 5 月に指定・公表したものを表示しているため、河道条件が異なります。

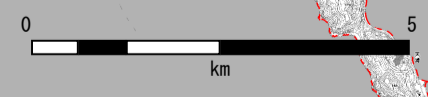
2. 基本事項等

- (1) 公表年月日 令和 4 年 3 月 31 日
 - (2) 作成主体及び対象となる河川 国土交通省中国地方整備局
・山口河川国道事務所：佐波川水系佐波川
 - (3) 実施区間
【山口河川国道事務所】
・佐波川
左岸：山口県佐波郡徳地町大字聖宇土屋の内 2356 番の 1 地先から海まで
右岸：同町同大字同字北野 835 番の 1 地先から海まで
平成 8 年 3 月 22 日付建設省・運輸省第 1 号告示
 - (4) 算出の前提となる降雨
・年超過確率 1/10（佐波川流域の 2 日間の総雨量 263mm）
・年超過確率 1/30（佐波川流域の 2 日間の総雨量 313mm）
・年超過確率 1/50（佐波川流域の 2 日間の総雨量 335mm）
・年超過確率 1/100（佐波川流域の 2 日間の総雨量 365mm）
 - (5) 河道条件 中長期（河川整備計画完了）
 - (6) 関係市町村 防府市、山口市
- ※この多段階の浸水想定図は水防法に基づく図ではありません。



凡例	
■	高頻度 (1/10)
■	中高頻度 (1/30)
■	中頻度 (1/50)
■	中低頻度 (1/100)
■	想定最大規模

浸水が想定される範囲を表示



「この地図は、国土院院長の承認を得て、同院発行の数値地図25000（地図画像）を複製したものである。（承認番号 平28情複、第171号）」