

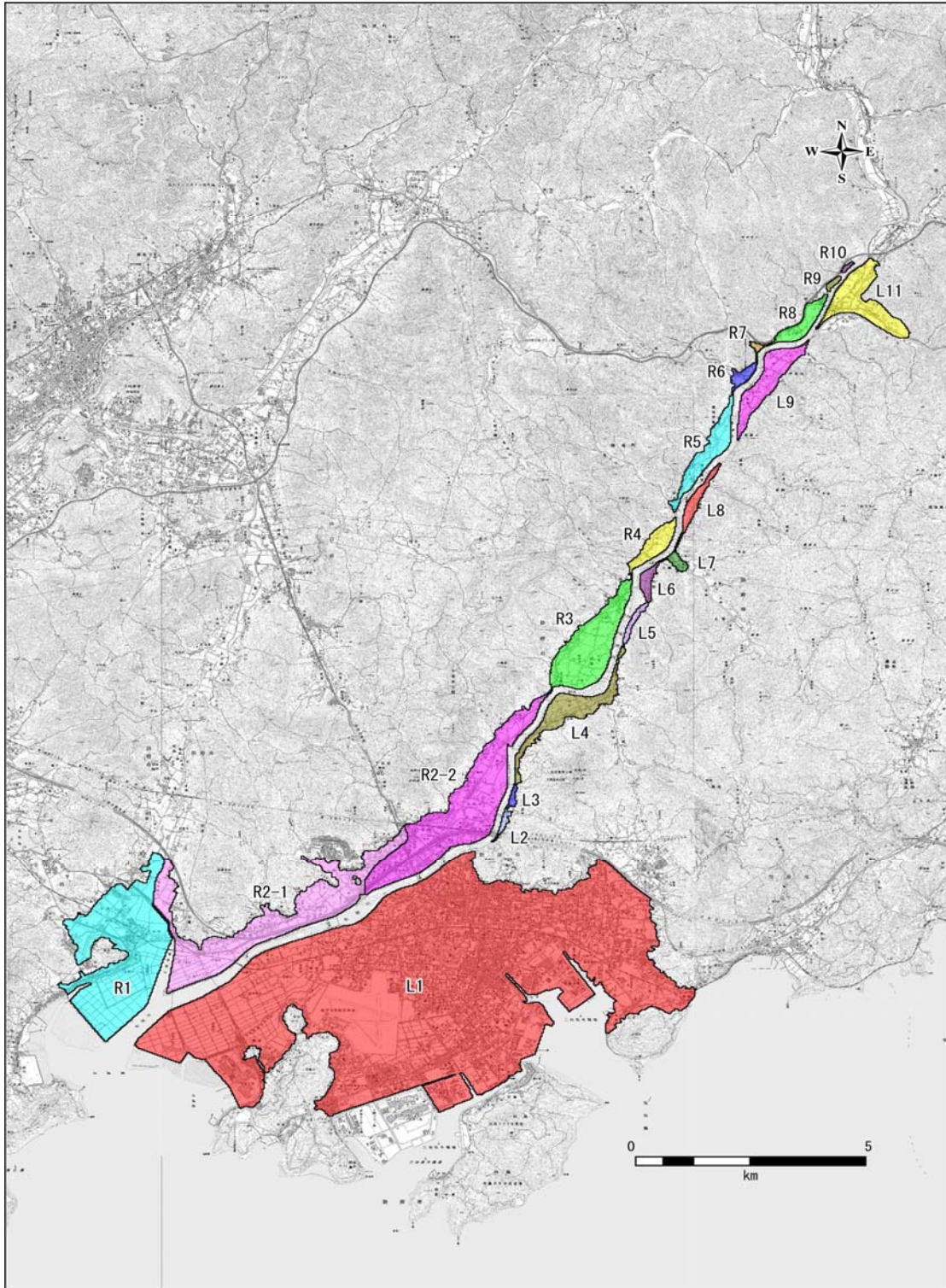
佐波川直轄河川改修事業  
[費用便益比(B/C)算定等資料]

全体事業(平成25年～令和24年)

残事業(令和5年～令和24年)

当面事業(令和5年～令和10年)

様式集



様式-2 資産データ		水系名：佐波川				河川名：佐波川				国勢調査年：平成27年				経済センサス調査年：平成28年(公務は平成26年)				デフレーター：令和4年3月改正			
氾濫 ブロック	ブロック 面積 (ha)	一般資産等基礎数量								一般資産額(百万円)								一般資産額 等合計 (百万円)			
		人口	世帯数	事業所	従業者数	農漁家数	延床面積	水田面積	畑面積	家屋	家庭用品		事業所数		農漁家数		小計		農作物資産額(百万円)		
		(人)	(世帯)	(社)	(人)	(世帯)	(㎡)	(a)	(a)		自動車以外	自動車	償却資産	在庫資産	償却資産	在庫資産			水稲	畑作物	小計
L1	3,875.7	83,541	35,070	3,701	40,205	428	6,252,212	72,831	1,231	1,278,577	328,540	111,138	137,193	80,709	903	293	1,937,354	829	37	865	1,938,219
L2	8.4	26	12	0	5	0	3,665	19	-	749	113	38	10	1	1	0	913	0	-	0	913
L3	6.4	5	2	-	-	-	-	338	-	-	22	7	-	-	-	-	29	4	-	4	33
L4	108.3	686	258	15	56	16	50,718	5,213	38	10,372	2,417	818	137	111	34	11	13,900	59	1	60	13,960
L5	13.0	22	11	1	4	-	1,125	250	-	230	105	36	13	13	-	-	397	3	-	3	400
L6	18.8	69	31	3	13	3	6,022	863	-	1,232	293	99	75	46	6	2	1,753	10	-	10	1,762
L7	13.0	40	16	1	2	3	7,305	838	-	1,494	150	51	5	1	6	2	1,709	10	-	10	1,718
L8	29.3	52	21	2	14	5	4,706	2,056	-	962	197	67	39	39	10	3	1,317	23	-	23	1,341
L9	97.5	301	115	8	48	27	17,192	7,213	-	3,516	1,077	364	202	168	56	18	5,401	82	-	82	5,483
L11	126.2	812	349	79	484	31	77,843	3,013	300	15,919	3,270	1,106	1,313	972	65	21	22,666	34	9	43	22,709
R1	548.8	3,050	1,200	82	515	66	170,111	36,075	1,338	34,788	11,241	3,803	1,258	726	139	45	51,999	410	40	450	52,449
R2-1	447.2	3,479	1,334	87	1,587	65	224,159	19,650	4,838	45,840	12,494	4,226	3,081	1,057	138	45	66,881	224	144	367	67,248
R2-2	439.6	6,007	2,211	146	1,064	51	327,993	14,856	-	67,074	20,716	7,008	3,187	2,003	107	35	100,131	169	-	169	100,300
R3	210.7	1,551	592	44	169	38	113,261	12,263	-	23,162	5,549	1,877	418	308	81	26	31,421	139	-	139	31,561
R4	48.0	223	93	10	27	9	19,330	2,788	-	3,953	868	294	88	78	18	6	5,305	32	-	32	5,337
R5	85.6	235	98	5	51	14	31,825	5,288	-	6,508	922	312	258	219	30	10	8,258	60	-	60	8,318
R6	18.0	52	16	1	4	1	-	1,256	-	-	154	52	6	8	2	1	223	14	-	14	237
R7	4.9	5	2	0	1	-	-	175	-	-	21	7	6	3	-	-	37	2	-	2	39
R8	44.1	146	54	9	49	10	11,545	3,013	-	2,361	507	172	115	72	21	7	3,255	34	-	34	3,289
R9	5.1	11	4	-	-	0	-	338	-	-	39	13	-	-	0	0	52	4	-	4	56
R10	2.9	1	0	-	-	-	-	-	206	-	4	1	-	-	-	-	5	-	6	6	11
合計	6,151.6	100,312	41,492	4,194	44,297	767	7,319,010	188,331	7,950	1,496,738	388,699	131,489	147,405	86,534	1,617	524	2,253,005	2,142	236	2,379	2,255,383

種式-3 被害額		水系名：佐波川						河川名：佐波川			対象河道：当初河道			流量規模：1/5年					(百万円)					
沿道ブロック	家屋	一般資産被害額			農産家資産		小計	水稲	畑作物 (畑平均)	小計	公共土木施設等被害額		営業停止損失	家庭における応急対策費用		事業場における 応急対策費用	その他の 間接被害	小計	合計	備考				
		自動車以外	自動車	事業所資産 償却 在庫	償却	在庫					公共土木、 公益施設	農地・農 業用施設		清掃労働対価	代替活動等									
L1	-	-	-	-	-	-	-	-	-	-	-	-	-	-	-	-	-	-	-	-				
L2	-	-	-	-	-	-	-	-	-	-	-	-	-	-	-	-	-	-	-	-				
L3	-	-	-	-	-	-	-	-	-	-	-	-	-	-	-	-	-	-	-	-				
L4	2,914	969	521	62	57	12	4	4,539	15	-	15	3,368	620	3,988	50	116	59	175	38	93	356	8,897		
L5	-	-	-	-	-	-	-	-	-	-	-	-	-	-	-	-	-	-	-	-	-	-	-	
L6	244	89	57	12	5	1	1	408	3	-	3	303	110	412	4	8	5	14	2	9	29	851		
L7	-	-	-	-	-	-	-	-	-	-	-	-	-	-	-	-	-	-	-	-	-	-	-	
L8	387	75	36	22	23	2	1	547	7	-	7	406	257	662	19	9	4	13	6	7	45	1,260		
L9	-	54	29	23	18	1	0	125	8	-	8	93	468	561	9	9	5	15	1	5	30	724		
L11	-	-	-	-	-	-	-	-	-	-	-	-	-	-	-	-	-	-	-	-	-	-	-	
R1	-	-	-	-	-	-	-	-	-	-	-	-	-	-	-	-	-	-	-	-	-	-	-	
R2-1	545	98	63	83	39	1	1	828	9	9	17	615	667	1,281	42	14	9	22	6	10	80	2,207		
R2-2	-	-	-	-	-	-	-	-	-	-	-	-	-	-	-	-	-	-	-	-	-	-	-	
R3	3,243	1,145	713	63	52	7	4	5,227	32	-	32	3,879	1,573	5,451	42	121	75	196	30	116	384	11,094		
R4	99	37	27	5	4	0	0	172	2	-	2	128	110	237	2	5	3	8	1	4	15	426		
R5	599	105	67	93	70	0	0	935	15	-	15	694	671	1,365	26	12	7	19	3	11	58	2,373		
R6	-	8	5	0	0	0	0	14	1	-	1	10	70	81	0	1	1	2	0	1	3	99		
R7	-	-	-	-	-	-	-	-	-	-	-	-	-	-	-	-	-	-	-	-	-	-	-	
R8	71	33	20	7	5	1	1	138	5	-	5	102	242	344	3	4	2	6	1	3	13	500		
R9	-	2	1	-	-	0	0	2	0	-	0	2	4	6	-	0	0	0	-	0	0	9		
R10	-	-	-	-	-	-	-	-	-	-	-	-	-	-	-	-	-	-	-	-	-	-	-	
合計	8,102	2,613	1,538	370	273	26	12	12,934	96	9	105	9,597	4,792	14,389	195	299	171	470	88	259	1,013	28,440		

種式-3 被害額		水系名：佐波川						河川名：佐波川			対象河道：当初河道			流量規模：1/10年					(百万円)					
沿道ブロック	家屋	一般資産被害額			農産家資産		小計	水稲	畑作物 (畑平均)	小計	公共土木施設等被害額		営業停止損失	家庭における応急対策費用		事業場における 応急対策費用	その他の 間接被害	小計	合計	備考				
		自動車以外	自動車	事業所資産 償却 在庫	償却	在庫					公共土木、 公益施設	農地・農 業用施設		清掃労働対価	代替活動等									
L1	-	-	-	-	-	-	-	-	-	-	-	-	-	-	-	-	-	-	-	-	-	-	-	
L2	-	-	-	-	-	-	-	-	-	-	-	-	-	-	-	-	-	-	-	-	-	-	-	
L3	-	-	-	-	-	-	-	-	-	-	-	-	-	-	-	-	-	-	-	-	-	-	-	
L4	3,094	1,037	498	64	59	13	4	4,769	15	-	15	3,538	608	4,146	54	132	64	196	43	96	389	9,319		
L5	-	-	-	-	-	-	-	-	-	-	-	-	-	-	-	-	-	-	-	-	-	-	-	
L6	273	100	61	14	7	1	1	458	3	-	3	340	116	456	4	10	6	15	3	10	32	949		
L7	-	-	-	-	-	-	-	-	-	-	-	-	-	-	-	-	-	-	-	-	-	-	-	
L8	392	76	36	23	23	2	1	553	7	-	7	410	257	667	20	9	4	14	6	7	46	1,273		
L9	104	119	72	17	14	3	2	331	11	-	11	246	530	776	9	14	9	23	2	12	47	1,164		
L11	84	18	3	6	4	0	0	116	1	-	1	86	38	124	10	9	4	14	3	1	27	268		
R1	-	-	-	-	-	-	-	-	-	-	-	-	-	-	-	-	-	-	-	-	-	-	-	
R2-1	602	111	77	92	43	1	1	926	9	18	27	687	888	1,575	45	16	10	26	6	12	90	2,618		
R2-2	5,780	2,227	1,226	302	172	6	3	9,717	30	-	30	7,210	1,401	8,611	189	355	199	554	62	215	1,021	19,378		
R3	3,486	1,235	785	68	56	8	5	5,643	33	-	33	4,187	1,602	5,789	45	129	80	209	33	126	413	11,878		
R4	303	120	74	16	12	2	1	528	6	-	6	391	287	678	6	12	7	19	5	12	42	1,254		
R5	624	115	72	98	74	0	0	983	15	-	15	730	681	1,411	27	13	8	20	3	12	62	2,471		
R6	-	10	7	0	1	0	0	18	1	-	1	13	73	86	1	1	1	2	0	1	4	110		
R7	-	-	-	-	-	-	-	-	-	-	-	-	-	-	-	-	-	-	-	-	-	-	-	
R8	74	35	21	7	5	1	1	145	5	-	5	108	244	352	3	4	2	6	2	4	14	516		
R9	-	2	1	-	-	0	0	3	0	-	0	2	4	6	-	0	0	0	-	0	0	9		
R10	-	-	-	-	-	-	-	-	-	-	-	-	-	-	-	-	-	-	-	-	-	-	-	
合計	14,815	5,206	2,933	709	469	38	18	24,188	137	18	155	17,948	6,729	24,677	413	705	394	1,099	168	507	2,188	51,208		

種式-3 被害額		水系名：佐波川						河川名：佐波川			対象河道：当初河道			流量規模：1/30年					(百万円)					
沿道ブロック	家屋	一般資産被害額			農産家資産		小計	水稲	畑作物 (畑平均)	小計	公共土木施設等被害額		営業停止損失	家庭における応急対策費用		事業場における 応急対策費用	その他の 間接被害	小計	合計	備考				
		自動車以外	自動車	事業所資産 償却 在庫	償却	在庫					公共土木、 公益施設	農地・農 業用施設		清掃労働対価	代替活動等									
L1	-	-	-	-	-	-	-	-	-	-	-	-	-	-	-	-	-	-	-	-	-	-	-	
L2	54	7	5	1	0	0	0	67	-	-	-	50	-	50	0	1	0	1	0	1	3	119		
L3	-	4	2	-	-	-	-	6	0	-	0	5	14	19	-	0	0	1	-	0	1	27		
L4	3,438	1,162	584	70	60	14	5	5,333	16	-	16	3,957	633	4,590	57	145	71	216	47	109	430	10,369		
L5	0	7	3	3	3	-	-	16	0	-	0	12	16	28	1	1	0	2	1	1	4	49		
L6	476	169	79	29	16	3	1	774	3	-	3	574	118	692	10	20	10	29	8	15	63	1,532		
L7	-	-	-	-	-	-	-	-	-	-	-	-	-	-	-	-	-	-	-	-	-	-	-	
L8	440	94	40	24	24	3	1	626	7	-	7	464	268	733	22	13	6	19	7	8	56	1,422		
L9	336	324	197	79	59	9	4	1,009	17	-	17	749	720	1,469	24	32	19	51	8	32	116	2,611		
L11	3,744	1,263	631	637	426	10	4	6,716	4	-	4	4,983	191	5,175	345	165	80	245	214	118	923	12,817		
R1	-	-	-	-	-	-	-	-	-	-	-	-	-	-	-	-	-	-	-	-	-	-	-	
R2-1	2,237	609	410	339	161	7	4	3,767	20	56	77	2,795	1,577	4,373	120	68	43	111	32	63	327	8,543		
R2-2	17,803	8,665	5,075	1,076	665	27	12	33,322	44	-	44	24,725	1,788	26,513	527	1,001	541	1,542	252	856	3,177	63,056		
R3	7,364	2,582	1,333	212	159	25	11	11,685	46	-	46	8,670	1,846	10,516	121	285	148	433	100	244	897	23,145		
R4	666	231	125	28	23	3	2	1,078	10	-	10	800	393	1,193	12	26	14	39	11	22	85	2,366		
R5	1,098	230	126	152	126	1	1	1,734	19	-	19	1,286	712	1,998	49	24	13	37	8	22	117	3,867		
R6	-	47	26	2	2	0	0	78	3	-	3	58	136	194	2	5	3	8	1	5	15	290		
R7	-	2	2	0	0	-	-	5	0	-	0	4	4	7	0	0	0	0	0	0	1	13		
R8	185	75	38	15	12	3	1	329	8	-	8	244	338	582	7	9	5	14	4	7	32	952		
R9	-	3	2	-	-	0	0	5	0	-	0	4	9	13	-	0	0	1	-	0	1	19		
R10	-	-	-	-	-	-	-	-	-	-	-	-	-	-	-	-	-	-	-	-	-	-	-	
合計	37,840	15,475	8,678	2,668	1,739	106	46	66,551	199	57	256	49,381	8,772	58,153	1,298	1,797	953	2,750	693	1,505	6,246	131,206		

種式-3 被害額		水系名：佐波川				河川名：佐波川			対象河道：当初河道			流量規模：1/50年				(百万円)	
凶害ブロック	一般資産被害額				農作物被害額			公共土木施設等被害額			間接被害額				合計	備考	
	家屋	家庭用品	事業所資産	農漁家資産	水稲	畑作物(畑平均)	小計	公共土木・公益施設	農地・農業用施設	小計	営業停止損失	家庭における応急対策費用	事業所における応急対策費用	その他の間接被害			小計
	自動車以外	自動車	償却	在庫	償却	在庫						清掃労働対価	代替活動等	小計			
L1	-	-	-	-	-	-	-	-	-	-	-	-	-	-	-	-	
L2	69	10	7	1	0	0	88	-	65	-	65	1	1	1	2	0	
L3	-	5	3	-	-	-	8	0	6	16	23	-	1	0	1	-	
L4	3,655	1,220	553	70	61	15	5,581	16	4,141	634	4,775	61	169	77	247	53	
L5	1	7	3	3	3	-	18	0	13	18	31	2	1	0	2	1	
L6	550	195	81	35	21	3	885	3	657	118	775	13	26	12	38	10	
L7	-	-	-	-	-	-	-	-	-	-	-	-	-	-	-	-	
L8	454	99	41	24	24	4	647	7	480	269	749	22	14	6	20	7	
L9	471	400	219	99	80	12	1,285	19	954	768	1,721	33	42	22	64	11	
L11	4,523	1,465	679	755	534	13	7,974	5	5,916	212	6,128	433	200	93	293	277	
R1	-	-	-	-	-	-	-	-	-	-	-	-	-	-	-	-	
R2-1	2,880	815	561	418	191	10	4,882	23	3,622	1,634	5,256	170	94	57	151	40	
R2-2	19,942	9,687	5,391	1,218	760	32	37,043	48	27,486	1,952	29,438	597	1,157	598	1,755	300	
R3	8,523	2,920	1,426	245	186	30	13,342	48	9,900	1,852	11,751	148	343	169	512	132	
R4	864	292	148	33	28	5	1,373	10	1,019	399	1,418	16	35	18	53	16	
R5	1,345	274	138	167	139	1	2,065	19	1,532	717	2,249	62	31	16	47	11	
R6	-	59	31	2	3	0	96	4	71	142	214	2	6	3	10	1	
R7	-	4	3	0	0	-	7	0	5	4	9	0	0	0	1	0	
R8	215	86	42	18	14	4	380	9	282	355	637	8	11	6	17	5	
R9	-	5	3	-	-	0	8	0	6	11	17	-	1	0	1	-	
R10	-	-	-	-	-	-	-	-	1	1	-	-	-	-	-	-	
合計	43,493	17,543	9,329	3,089	2,045	128	75,681	213	56,155	9,110	65,265	1,567	2,133	1,079	3,213	865	

種式-3 被害額		水系名：佐波川				河川名：佐波川			対象河道：当初河道			流量規模：1/80年				(百万円)	
凶害ブロック	一般資産被害額				農作物被害額			公共土木施設等被害額			間接被害額				合計	備考	
	家屋	家庭用品	事業所資産	農漁家資産	水稲	畑作物(畑平均)	小計	公共土木・公益施設	農地・農業用施設	小計	営業停止損失	家庭における応急対策費用	事業所における応急対策費用	その他の間接被害			小計
	自動車以外	自動車	償却	在庫	償却	在庫						清掃労働対価	代替活動等	小計			
L1	-	-	-	-	-	-	-	-	-	-	-	-	-	-	-	-	
L2	107	16	9	2	0	0	135	-	100	-	100	1	2	1	3	0	
L3	-	7	4	-	-	-	11	0	8	20	28	-	1	0	1	-	
L4	3,970	1,322	569	75	64	16	6,021	17	4,468	643	5,111	65	189	84	273	58	
L5	4	9	3	4	3	-	23	0	17	20	37	2	1	1	2	1	
L6	619	213	83	39	25	4	983	3	730	119	849	15	30	13	44	13	
L7	-	-	-	-	-	-	-	-	-	-	-	-	-	-	-	-	
L8	470	103	41	24	25	4	668	7	496	271	767	23	15	7	22	7	
L9	536	487	235	110	92	16	1,482	22	1,100	846	1,946	40	55	27	83	16	
L11	5,397	1,668	750	851	614	16	9,301	7	6,902	284	7,185	545	242	109	351	365	
R1	-	-	-	-	-	-	-	-	-	-	-	-	-	-	-	-	
R2-1	3,454	1,097	708	475	220	15	5,976	27	4,434	1,697	6,131	195	129	75	204	49	
R2-2	23,000	10,955	5,637	1,399	891	38	15	41,936	53	31,117	2,058	33,175	710	1,384	677	2,061	
R3	9,925	3,314	1,502	276	213	36	14	15,281	49	11,338	1,854	13,192	178	420	197	617	
R4	1,106	377	186	41	34	6	1,753	11	1,301	402	1,703	21	45	23	68	25	
R5	1,653	329	147	181	153	2	2,467	20	1,830	721	2,552	72	41	19	60	14	
R6	-	74	35	3	4	1	0	116	4	86	149	235	3	9	4	13	
R7	-	5	3	1	1	-	8	0	6	4	10	0	0	0	1	0	
R8	238	96	44	19	16	4	2	419	9	311	366	676	9	13	6	19	
R9	-	6	3	-	-	0	9	0	7	11	17	-	1	0	1	-	
R10	-	-	-	-	-	-	-	-	1	1	-	-	-	-	-	-	
合計	50,479	20,077	9,960	3,501	2,355	157	86,589	229	64,249	9,475	73,725	1,878	2,578	1,245	3,823	1,104	

種式-3 被害額		水系名：佐波川				河川名：佐波川			対象河道：当初河道			流量規模：1/100年				(百万円)	
凶害ブロック	一般資産被害額				農作物被害額			公共土木施設等被害額			間接被害額				合計	備考	
	家屋	家庭用品	事業所資産	農漁家資産	水稲	畑作物(畑平均)	小計	公共土木・公益施設	農地・農業用施設	小計	営業停止損失	家庭における応急対策費用	事業所における応急対策費用	その他の間接被害			小計
	自動車以外	自動車	償却	在庫	償却	在庫						清掃労働対価	代替活動等	小計			
L1	43,602	14,453	9,677	3,496	1,907	13	8	73,156	47	54,282	2,871	57,153	2,838	2,424	1,455	3,878	
L2	111	17	10	2	0	0	0	139	-	103	-	103	1	2	1	3	
L3	-	7	4	-	-	-	11	0	8	20	28	-	1	0	1	-	
L4	4,057	1,351	573	76	64	16	5	6,142	17	4,557	644	5,202	65	193	86	280	
L5	7	9	4	4	3	-	27	0	20	20	40	2	2	1	2	1	
L6	644	217	83	40	26	4	1	1,015	3	753	119	872	16	32	14	46	
L7	-	-	-	-	-	-	-	-	-	-	-	-	-	-	-	-	
L8	471	104	42	24	25	4	1	672	7	499	271	770	23	15	7	22	
L9	536	500	239	112	93	17	7	1,503	22	1,115	858	1,973	42	57	28	86	
L11	5,804	1,774	770	894	649	18	7	9,916	7	7,358	296	7,654	603	268	118	385	
R1	-	-	-	-	-	-	-	-	-	-	-	-	-	-	-	-	
R2-1	3,538	1,118	724	479	223	15	7	6,104	27	4,529	1,711	6,240	198	133	77	210	
R2-2	23,426	11,134	5,677	1,427	914	39	15	42,633	54	31,633	2,090	33,724	725	1,412	687	2,099	
R3	10,204	3,390	1,511	281	217	38	14	15,656	49	11,617	1,854	13,470	185	439	203	642	
R4	1,148	391	192	42	36	7	3	1,819	11	1,349	402	1,751	22	48	24	71	
R5	1,739	340	149	182	154	2	1	2,568	20	1,905	721	2,627	76	44	20	64	
R6	-	76	35	3	4	1	0	119	4	88	149	237	3	9	4	14	
R7	-	5	3	1	1	-	9	0	6	4	10	0	0	0	1	0	
R8	240	97	45	20	16	4	2	423	9	314	367	681	9	13	6	19	
R9	-	6	3	-	-	0	9	0	7	12	18	-	1	0	1	-	
R10	-	-	-	-	-	-	-	-	1	1	-	-	-	-	-	-	
合計	95,527	34,989	19,739	7,083	4,332	177	71	161,919	278	120,144	12,421	132,565	4,808	5,092	2,733	7,825	

様式-3 被害額		水系名：佐波川				河川名：佐波川				対象河道：整備計画河道				流量規模：1/5年				(百万円)			
地区ブロック	家屋	家庭用品		事業所資産		農漁家資産		小計	水稲	畑作物 (畑平均)	小計	公共土木施設等被害額		営業停止損失	間接被害額		事業所における 応急対策費用 小計	その他の 間接被害	小計	合計	備考
		自動車以外	自動車	償却	在庫	償却	在庫					公共土木 公設施設	農地・農 業用施設		家族における 応急対策費用 小計	代経活動等					
L1	-	-	-	-	-	-	-	-	-	-	-	-	-	-	-	-	-	-	-	-	-
L2	-	-	-	-	-	-	-	-	-	-	-	-	-	-	-	-	-	-	-	-	-
L3	-	-	-	-	-	-	-	-	-	-	-	-	-	-	-	-	-	-	-	-	-
L4	-	-	-	-	-	-	-	-	-	-	-	-	-	-	-	-	-	-	-	-	-
L5	-	-	-	-	-	-	-	-	-	-	-	-	-	-	-	-	-	-	-	-	-
L6	-	-	-	-	-	-	-	-	-	-	-	-	-	-	-	-	-	-	-	-	-
L7	-	-	-	-	-	-	-	-	-	-	-	-	-	-	-	-	-	-	-	-	-
L8	-	-	-	-	-	-	-	-	-	-	-	-	-	-	-	-	-	-	-	-	-
L9	-	-	-	-	-	-	-	-	-	-	-	-	-	-	-	-	-	-	-	-	-
L11	-	-	-	-	-	-	-	-	-	-	-	-	-	-	-	-	-	-	-	-	-
R1	-	-	-	-	-	-	-	-	-	-	-	-	-	-	-	-	-	-	-	-	-
R2-1	-	-	-	-	-	-	-	-	-	-	-	-	-	-	-	-	-	-	-	-	-
R2-2	-	-	-	-	-	-	-	-	-	-	-	-	-	-	-	-	-	-	-	-	-
R3	-	-	-	-	-	-	-	-	-	-	-	-	-	-	-	-	-	-	-	-	-
R4	-	-	-	-	-	-	-	-	-	-	-	-	-	-	-	-	-	-	-	-	-
R5	-	0	-	-	-	-	-	0	0	-	0	0	15	15	-	0	0	0	-	0	16
R6	-	-	-	-	-	-	-	-	-	-	-	-	-	-	-	-	-	-	-	-	-
R7	-	-	-	-	-	-	-	-	-	-	-	-	-	-	-	-	-	-	-	-	-
R8	-	-	-	-	-	-	-	-	-	-	-	-	-	-	-	-	-	-	-	-	-
R9	-	2	1	-	-	0	0	3	0	-	0	2	6	8	-	0	0	0	-	0	11
R10	-	-	-	-	-	-	-	-	-	-	-	-	-	-	-	-	-	-	-	-	-
合計	-	2	1	-	-	0	0	3	0	-	0	2	21	23	-	0	0	0	-	0	27

様式-3 被害額		水系名：佐波川				河川名：佐波川				対象河道：整備計画河道				流量規模：1/10年				(百万円)				
地区ブロック	家屋	家庭用品		事業所資産		農漁家資産		小計	水稲	畑作物 (畑平均)	小計	公共土木施設等被害額		営業停止損失	間接被害額		事業所における 応急対策費用 小計	その他の 間接被害	小計	合計	備考	
		自動車以外	自動車	償却	在庫	償却	在庫					公共土木 公設施設	農地・農 業用施設		家族における 応急対策費用 小計	代経活動等						
L1	-	-	-	-	-	-	-	-	-	-	-	-	-	-	-	-	-	-	-	-	-	
L2	-	-	-	-	-	-	-	-	-	-	-	-	-	-	-	-	-	-	-	-	-	
L3	-	-	-	-	-	-	-	-	-	-	-	-	-	-	-	-	-	-	-	-	-	
L4	2,202	671	325	52	53	10	3	3,315	11	-	11	2,460	499	2,959	42	85	42	127	31	62	262	6,548
L5	-	-	-	-	-	-	-	-	-	-	-	-	-	-	-	-	-	-	-	-	-	
L6	401	141	70	22	11	2	1	648	3	-	3	481	118	599	8	16	8	24	6	13	51	1,301
L7	-	-	-	-	-	-	-	-	-	-	-	-	-	-	-	-	-	-	-	-	-	
L8	238	34	22	16	15	1	0	327	5	-	5	243	209	452	10	3	2	5	2	3	21	805
L9	-	7	4	0	0	0	0	12	1	-	1	9	49	58	0	1	0	1	0	1	2	74
L11	-	-	-	-	-	-	-	-	-	-	-	-	-	-	-	-	-	-	-	-	-	
R1	-	-	-	-	-	-	-	-	-	-	-	-	-	-	-	-	-	-	-	-	-	
R2-1	-	-	-	-	-	-	-	-	-	-	-	-	-	-	-	-	-	-	-	-	-	
R2-2	-	-	-	-	-	-	-	-	-	-	-	-	-	-	-	-	-	-	-	-	-	
R3	2,806	1,035	561	57	60	6	3	4,529	32	-	32	3,360	1,586	4,946	48	124	70	194	31	99	372	9,878
R4	485	174	90	24	19	2	1	795	7	-	7	590	307	897	9	19	10	29	8	16	62	1,760
R5	129	16	8	9	6	0	0	168	8	-	8	125	467	592	7	3	2	5	1	2	14	783
R6	-	0	0	0	0	-	-	0	0	-	0	0	1	1	0	0	0	0	0	0	0	1
R7	-	-	-	-	-	-	-	-	-	-	-	-	-	-	-	-	-	-	-	-	-	
R8	-	-	-	-	-	-	-	-	-	-	-	-	-	-	-	-	-	-	-	-	-	
R9	-	2	1	-	-	0	0	3	0	-	0	2	6	8	-	0	0	0	-	0	12	
R10	-	-	-	-	-	-	-	-	-	-	-	-	-	-	-	-	-	-	-	-	-	
合計	6,261	2,079	1,082	180	166	21	9	9,798	67	-	67	7,270	3,242	10,513	123	251	134	385	79	197	784	21,162

様式-3 被害額		水系名：佐波川				河川名：佐波川				対象河道：整備計画河道				流量規模：1/30年				(百万円)				
地区ブロック	家屋	家庭用品		事業所資産		農漁家資産		小計	水稲	畑作物 (畑平均)	小計	公共土木施設等被害額		営業停止損失	間接被害額		事業所における 応急対策費用 小計	その他の 間接被害	小計	合計	備考	
		自動車以外	自動車	償却	在庫	償却	在庫					公共土木 公設施設	農地・農 業用施設		家族における 応急対策費用 小計	代経活動等						
L1	-	-	-	-	-	-	-	-	-	-	-	-	-	-	-	-	-	-	-	-	-	
L2	-	-	-	-	-	-	-	-	-	-	-	-	-	-	-	-	-	-	-	-	-	
L3	-	3	2	-	-	-	-	5	0	-	0	4	13	17	-	0	0	1	-	0	1	23
L4	3,703	1,270	587	69	60	14	5	5,707	17	-	17	4,235	614	4,848	60	162	77	239	51	116	465	11,037
L5	-	5	3	3	2	-	-	13	0	-	0	9	14	24	1	1	0	1	0	0	2	39
L6	528	186	82	36	21	3	1	857	3	-	3	636	118	754	13	23	11	34	10	17	73	1,688
L7	-	-	-	-	-	-	-	-	-	-	-	-	-	-	-	-	-	-	-	-	-	
L8	385	56	26	22	23	2	1	515	6	-	6	382	211	593	18	7	3	10	5	5	39	1,152
L9	75	344	186	85	71	10	5	777	19	-	19	576	839	1,415	28	38	21	58	5	33	125	2,336
L11	2,931	1,016	572	489	312	7	3	5,331	4	-	4	3,956	181	4,136	249	120	63	183	138	99	669	10,141
R1	-	-	-	-	-	-	-	-	-	-	-	-	-	-	-	-	-	-	-	-	-	
R2-1	-	-	-	-	-	-	-	-	-	-	-	-	-	-	-	-	-	-	-	-	-	
R2-2	9,489	4,186	2,672	511	299	11	5	17,172	28	-	28	12,741	1,246	13,987	291	544	313	857	110	427	1,685	32,872
R3	4,685	1,709	928	99	99	14	7	7,541	39	-	39	5,596	1,755	7,351	75	196	105	301	55	164	596	15,527
R4	828	285	143	33	28	4	2	1,324	10	-	10	982	398	1,380	16	35	18	52	16	27	111	2,825
R5	616	183	95	143	118	1	0	1,156	13	-	13	858	520	1,378	41	20	11	31	9	17	98	2,645
R6	-	22	16	1	1	0	0	40	2	-	2	30	106	136	1	2	2	4	0	2	7	185
R7	-	-	-	-	-	-	-	-	-	-	-	-	-	-	-	-	-	-	-	-	-	
R8	-	10	6	1	1	0	0	19	2	-	2	14	122	136	1	1	1	2	1	1	4	162
R9	-	4	2	-	-	0	0	6	0	-	0	4	9	13	-	0	0	1	-	0	1	20
R10	-	-	-	-	-	-	-	-	-	-	-	-	-	-	-	-	-	-	-	-	-	
合計	23,239	9,281	5,320	1,492	1,033	67	30	40,462	144	-	144	30,023	6,146	36,169	793	1,149	623	1,773	401	910	3,877	80,653

編成-3 被審額		水系名：佐波川						河川名：佐波川						対象河道：整備計画河道						流量規模：1/50年						(百万円)	
汎遊ブロック	家屋	家庭用品		事業所資産		農漁家資産		小計	水稲	畑作物(畑平均)	小計	公共土木施設等被審額			営業中止損失	家庭における応急対策費用		事業所における応急対策費用	その他の関係被審	小計	合計	備考					
		自動車以外	自動車	償却	在庫	償却	在庫					公共土木・公益施設	農地・農業用施設	小計		連絡通路等	代赈活動等						小計				
L1	-	-	-	-	-	-	-	-	-	-	-	-	-	-	-	-	-	-	-	-	-	-					
L2	-	-	-	-	-	-	-	-	-	-	-	-	-	-	-	-	-	-	-	-	-	-					
L3	-	4	2	-	-	-	-	6	0	-	0	4	13	18	-	0	1	-	-	0	1	25					
L4	3,992	1,348	596	71	61	15	5	6,088	17	-	17	4,518	614	5,131	63	180	82	263	55	121	502	11,738					
L5	-	6	3	3	2	-	-	14	0	-	0	11	14	25	1	1	0	1	0	1	3	43					
L6	539	194	81	35	20	3	1	893	3	-	3	662	118	781	13	26	12	38	11	17	79	1,756					
L7	-	-	-	-	-	-	-	-	-	-	-	-	-	-	-	-	-	-	-	-	-	-					
L8	499	60	27	23	24	2	1	545	6	-	6	405	211	615	20	7	4	11	6	5	42	1,200					
L9	177	392	209	93	77	12	6	965	21	-	21	716	869	1,584	32	42	23	85	7	37	141	2,710					
L11	3,639	1,238	631	620	411	10	4	6,553	4	-	4	4,863	191	5,054	333	159	78	237	203	116	889	12,501					
R1	-	-	-	-	-	-	-	-	-	-	-	-	-	-	-	-	-	-	-	-	-	-					
R2-1	-	-	-	-	-	-	-	-	-	-	-	-	-	-	-	-	-	-	-	-	-	-					
R2-2	10,944	4,970	3,123	608	359	13	6	20,024	30	-	30	14,858	1,310	16,168	327	612	352	964	130	504	1,206	38,148					
R3	5,127	1,868	1,020	114	109	16	8	8,262	41	-	41	6,131	1,795	7,925	83	214	114	328	62	180	652	16,881					
R4	988	340	166	38	32	5	2	1,572	10	-	10	1,194	399	1,566	19	42	21	63	21	32	135	3,283					
R5	678	201	101	152	125	1	0	1,259	14	-	14	934	560	1,494	48	23	12	34	10	19	112	2,879					
R6	-	39	25	2	2	0	0	68	3	-	3	50	135	185	1	4	2	6	1	4	12	268					
R7	-	0	-	0	0	-	-	0	-	-	-	0	-	0	0	0	0	0	0	0	0	0					
R8	198	90	46	18	14	3	1	370	8	-	8	275	327	602	8	11	6	17	5	8	38	1,018					
R9	-	4	2	-	-	0	0	6	0	-	0	4	9	13	-	0	0	1	-	0	1	20					
R10	-	-	-	-	-	-	-	-	-	-	-	1	-	8	8	-	-	-	-	-	-	-					
合計	26,711	10,756	6,032	1,777	1,236	81	35	46,626	158	1	159	34,597	6,572	41,169	948	1,323	706	2,028	513	1,946	4,534	92,489					

編成-3 被審額		水系名：佐波川						河川名：佐波川						対象河道：整備計画河道						流量規模：1/80年						(百万円)	
汎遊ブロック	家屋	家庭用品		事業所資産		農漁家資産		小計	水稲	畑作物(畑平均)	小計	公共土木施設等被審額			営業中止損失	家庭における応急対策費用		事業所における応急対策費用	その他の関係被審	小計	合計	備考					
		自動車以外	自動車	償却	在庫	償却	在庫					公共土木・公益施設	農地・農業用施設	小計		連絡通路等	代赈活動等						小計				
L1	53,379	18,673	12,089	4,463	2,408	19	11	91,642	79	-	79	67,999	4,814	72,813	3,420	2,786	1,718	4,504	736	1,954	10,614	175,148					
L2	-	-	-	-	-	-	-	-	-	-	-	-	-	-	-	-	-	-	-	-	-	-					
L3	-	5	2	-	-	-	-	7	0	-	0	5	14	20	-	0	0	1	-	0	1	28					
L4	4,182	1,400	603	73	61	16	5	6,309	17	-	17	4,682	614	5,295	64	191	85	276	58	125	523	12,144					
L5	-	7	3	3	3	-	-	15	0	-	0	11	15	27	1	1	0	1	0	1	4	46					
L6	591	203	81	37	22	3	1	939	3	-	3	697	119	816	14	29	13	41	12	18	85	1,843					
L7	-	-	-	-	-	-	-	-	-	-	-	-	-	-	-	-	-	-	-	-	-	-					
L8	437	79	35	23	24	3	1	603	7	-	7	447	255	702	21	10	5	15	7	7	49	1,361					
L9	250	450	241	101	85	14	6	1,147	22	-	22	851	875	1,726	36	48	25	74	8	43	161	3,055					
L11	4,448	1,449	679	740	520	12	5	7,854	5	-	5	5,827	238	6,065	420	197	93	290	266	133	1,108	15,032					
R1	-	-	-	-	-	-	-	-	-	-	-	-	-	-	-	-	-	-	-	-	-	-					
R2-1	-	-	-	-	-	-	-	-	-	-	-	-	-	-	-	-	-	-	-	-	-	-					
R2-2	12,663	5,905	3,661	720	428	16	7	23,400	32	-	32	17,363	1,360	18,723	372	706	400	1,106	155	596	2,229	44,383					
R3	6,106	2,176	1,171	179	143	19	9	9,802	43	-	43	7,273	1,824	9,097	111	253	132	385	85	298	790	19,732					
R4	1,141	390	190	42	35	7	3	1,807	11	-	11	1,341	402	1,743	22	48	24	71	27	36	156	3,716					
R5	797	225	106	162	134	1	0	1,425	16	-	16	1,057	673	1,730	57	28	14	41	12	21	131	3,303					
R6	-	57	31	2	3	0	0	93	3	-	3	69	142	212	2	6	3	9	1	5	17	326					
R7	-	1	0	0	0	-	-	1	0	-	0	1	2	3	0	0	0	0	0	0	0	4					
R8	237	105	52	20	16	4	2	436	9	-	9	324	348	672	9	13	6	20	7	10	45	1,162					
R9	-	4	2	-	-	0	0	6	0	-	0	5	12	16	-	0	0	1	-	0	1	24					
R10	-	-	-	-	-	-	-	-	-	-	-	1	-	10	10	-	-	-	-	-	-	10					
合計	84,200	31,127	19,546	6,566	3,883	114	51	145,487	248	1	249	107,961	11,718	119,669	4,550	4,316	2,519	6,835	1,373	3,157	15,915	281,319					

編成-3 被審額		水系名：佐波川						河川名：佐波川						対象河道：整備計画河道						流量規模：1/100年						(百万円)	
汎遊ブロック	家屋	家庭用品		事業所資産		農漁家資産		小計	水稲	畑作物(畑平均)	小計	公共土木施設等被審額			営業中止損失	家庭における応急対策費用		事業所における応急対策費用	その他の関係被審	小計	合計	備考					
		自動車以外	自動車	償却	在庫	償却	在庫					公共土木・公益施設	農地・農業用施設	小計		連絡通路等	代赈活動等						小計				
L1	56,145	19,884	13,651	4,772	2,560	20	12	97,044	83	-	83	72,007	5,032	77,038	3,586	2,866	1,783	4,649	774	2,089	11,098	185,263					
L2	4	0	0	0	-	-	-	4	0	-	0	3	-	3	0	0	0	0	0	0	0	7					
L3	-	5	3	-	-	-	-	7	0	-	0	5	15	21	-	0	0	1	-	0	1	30					
L4	4,174	1,406	604	73	61	16	5	6,339	17	-	17	4,704	614	5,317	65	192	86	277	58	125	525	12,198					
L5	-	7	3	3	3	-	-	15	0	-	0	11	15	27	1	1	0	1	0	1	4	46					
L6	600	206	82	37	22	4	1	952	3	-	3	706	119	825	14	30	13	42	12	18	87	1,868					
L7	-	-	-	-	-	-	-	-	-	-	-	-	-	-	-	-	-	-	-	-	-	-					
L8	445	88	39	23	24	3	1	624	7	-	7	463	258	721	21	12	5	17	7	8	52	1,404					
L9	272	464	245	104	87	15	6	1,192	22	-	22	884	877	1,762	37	50	26	76	9	44	167	3,142					
L11	4,752	1,524	704	782	553	13	5	8,333	6	-	6	6,183	264	6,447	456	209	97	306	291	139	1,192	15,977					
R1	-	-	-	-	-	-	-	-	-	-	-	-	-	-	-	-	-	-	-	-	-	-					
R2-1	-	-	-	-	-	-	-	-	-	-	-	-	-	-	-	-	-	-	-	-	-	-					
R2-2	13,018	6,114	3,761	748	445	17	7	24,110	32	-	32	17,890	1,372	19,261	381	723	410	1,133	161	615	2,290	45,694					
R3	6,340	2,253	1,194	185	148	20	9	10,149	44	-	44	7,531	1,832	9,363	115	261	136	397	88	215	815	20,371					
R4	1,180	402	192	43	37	7	3	1,865	11	-	11	1,384	402	1,786	23	50	24	74	28	37	162	3,823					
R5	841	230	109	163	135	1	0	1,480	17	-	17	1,098	682	1,780	58	29	14	43	12	21	133	3,411					
R6	-	60	31	2	3	0	0	98	4	-	4	73	142	215	2	6	3	10	1	6	19	335					
R7	-	1	1	0	0	-	-	2	0	-	0	1	2	3	0	0	0	0	0	0	0	5					
R8	259	112	52	22	17	5	2	470	9	-	9	349	354	702	10	15	7	22	7	10	49	1,230					
R9	-	4	2	-	-	0	0	6	0	-	0	5	12	16	-	0	0	1	-	0	1	24					
R10	-	-	-	-	-	-	-	-	-	-	-	1	-	10	10	-	-	-	-	-	-	11					
合計	88,030	32,761	20,673	6,958	4,095	120	53	152,690	255	1	255	113,296	12,001	125,297	4,768	4,442	2,606	7,049	1,450	3,329	16,596	294,839					



様式-3 被害額 水系名：佐波川 河川名：佐波川 対象河道：現況河道 流量規模：1/5年 (百万円)

沿道ブロック	一般資産被害額			農産物被害額			公共土木施設等被害額			間接被害額					合計	備考								
	家庭用品		事業所資産 償却 在庫	農産家資産		小計	水稲	畑作物 (畑平均)	小計	公共土木、 公益施設	農地・農 業用施設	小計	営業停止損失	家庭における応急対策費用			事業所にお ける 応急対策費用	その他の 間接被害	小計					
	自動車以外	自動車		償却	在庫									償却						在庫	清掃労働対価	代替活動等		
L1	-	-	-	-	-	-	-	-	-	-	-	-	-	-	-	-	-	-	-					
L2	-	-	-	-	-	-	-	-	-	-	-	-	-	-	-	-	-	-	-					
L3	-	-	-	-	-	-	-	-	-	-	-	-	-	-	-	-	-	-	-					
L4	2,618	833	380	55	55	11	4	3,957	13	-	13	2,936	521	3,457	49	111	53	164	37	76	326	7,753		
L5	-	-	-	-	-	-	-	-	-	-	-	-	-	-	-	-	-	-	-	-	-	-	-	
L6	244	89	57	12	5	1	1	408	3	-	3	302	110	412	4	8	5	14	2	9	29	851		
L7	-	-	-	-	-	-	-	-	-	-	-	-	-	-	-	-	-	-	-	-	-	-	-	
L8	387	75	36	22	23	2	1	547	7	-	7	406	257	662	19	9	4	13	6	7	45	1,260		
L9	-	53	29	23	18	1	0	124	8	-	8	92	467	559	9	9	5	15	1	5	29	721		
L11	-	-	-	-	-	-	-	-	-	-	-	-	-	-	-	-	-	-	-	-	-	-	-	
R1	-	-	-	-	-	-	-	-	-	-	-	-	-	-	-	-	-	-	-	-	-	-	-	
R2-1	-	-	-	-	-	-	-	-	-	-	-	-	-	-	-	-	-	-	-	-	-	-	-	
R2-2	-	-	-	-	-	-	-	-	-	-	-	-	-	-	-	-	-	-	-	-	-	-	-	
R3	3,257	1,149	720	63	62	7	4	5,254	32	-	32	3,898	1,577	5,475	42	122	75	197	30	116	386	11,146		
R4	98	37	26	5	4	0	0	170	2	-	2	126	108	234	2	5	3	8	1	4	15	421		
R5	599	105	67	93	70	0	0	935	15	-	15	694	671	1,365	26	12	7	19	3	11	58	2,373		
R6	-	8	5	0	1	0	0	14	1	-	1	11	69	80	0	1	1	2	0	1	3	99		
R7	-	-	-	-	-	-	-	-	-	-	-	-	-	-	-	-	-	-	-	-	-	-	-	
R8	71	33	20	7	5	1	1	137	5	-	5	102	242	344	3	4	2	6	1	3	13	500		
R9	-	2	1	-	-	0	0	2	0	-	0	2	4	6	-	0	0	0	-	0	0	9		
R10	-	-	-	-	-	-	-	-	-	-	-	-	-	-	-	-	-	-	-	-	-	-	-	
合計	7,274	2,383	1,341	281	233	25	11	11,548	85	-	85	8,568	4,026	12,595	152	281	156	438	82	232	904	25,132		

様式-3 被害額 水系名：佐波川 河川名：佐波川 対象河道：現況河道 流量規模：1/10年 (百万円)

沿道ブロック	一般資産被害額			農産物被害額			公共土木施設等被害額			間接被害額					合計	備考								
	家庭用品		事業所資産 償却 在庫	農産家資産		小計	水稲	畑作物 (畑平均)	小計	公共土木、 公益施設	農地・農 業用施設	小計	営業停止損失	家庭における応急対策費用			事業所にお ける 応急対策費用	その他の 間接被害	小計					
	自動車以外	自動車		償却	在庫									償却						在庫	清掃労働対価	代替活動等		
L1	-	-	-	-	-	-	-	-	-	-	-	-	-	-	-	-	-	-	-	-	-	-	-	
L2	-	-	-	-	-	-	-	-	-	-	-	-	-	-	-	-	-	-	-	-	-	-	-	
L3	-	-	-	-	-	-	-	-	-	-	-	-	-	-	-	-	-	-	-	-	-	-	-	
L4	2,751	877	400	57	56	12	4	4,157	13	-	13	3,985	544	3,629	50	118	56	174	39	80	344	8,143		
L5	-	-	-	-	-	-	-	-	-	-	-	-	-	-	-	-	-	-	-	-	-	-	-	
L6	273	100	61	14	7	1	1	458	3	-	3	340	116	456	4	10	6	15	3	10	32	949		
L7	-	-	-	-	-	-	-	-	-	-	-	-	-	-	-	-	-	-	-	-	-	-	-	
L8	392	76	36	23	23	2	1	553	7	-	7	410	257	667	20	9	4	14	6	7	46	1,273		
L9	104	119	72	17	14	3	2	332	11	-	11	246	530	776	9	15	9	23	2	12	47	1,166		
L11	93	20	4	7	4	0	0	128	1	-	1	95	40	135	11	10	5	15	3	1	31	295		
R1	-	-	-	-	-	-	-	-	-	-	-	-	-	-	-	-	-	-	-	-	-	-	-	
R2-1	-	-	-	-	-	-	-	-	-	-	-	-	-	-	-	-	-	-	-	-	-	-	-	
R2-2	3,494	1,244	673	177	99	3	2	5,691	24	-	24	4,223	1,219	5,441	116	237	132	369	34	119	638	11,794		
R3	3,497	1,238	787	68	56	8	5	5,659	33	-	33	4,199	1,602	5,800	45	130	80	210	33	126	414	11,906		
R4	124	48	30	6	5	0	0	213	2	-	2	158	117	275	2	5	3	9	1	5	17	507		
R5	624	115	72	98	74	0	0	983	15	-	15	730	681	1,411	27	13	8	20	3	12	62	2,471		
R6	-	10	7	1	1	0	0	18	1	-	1	13	73	86	1	1	1	2	0	1	4	110		
R7	-	-	-	-	-	-	-	-	-	-	-	-	-	-	-	-	-	-	-	-	-	-	-	
R8	74	35	21	7	5	1	1	145	5	-	5	108	244	352	3	4	2	6	2	4	14	516		
R9	-	2	1	-	-	0	0	3	0	-	0	2	4	6	-	0	0	0	-	0	0	9		
R10	-	-	-	-	-	-	-	-	-	-	-	-	-	-	-	-	-	-	-	-	-	-	-	
合計	11,426	3,884	2,165	476	343	32	15	18,339	115	-	115	13,608	5,428	19,036	288	562	306	858	127	377	1,649	39,140		

様式-3 被害額 水系名：佐波川 河川名：佐波川 対象河道：現況河道 流量規模：1/30年 (百万円)

沿道ブロック	一般資産被害額			農産物被害額			公共土木施設等被害額			間接被害額					合計	備考								
	家庭用品		事業所資産 償却 在庫	農産家資産		小計	水稲	畑作物 (畑平均)	小計	公共土木、 公益施設	農地・農 業用施設	小計	営業停止損失	家庭における応急対策費用			事業所にお ける 応急対策費用	その他の 間接被害	小計					
	自動車以外	自動車		償却	在庫									償却						在庫	清掃労働対価	代替活動等		
L1	-	-	-	-	-	-	-	-	-	-	-	-	-	-	-	-	-	-	-	-	-	-	-	
L2	-	-	-	-	-	-	-	-	-	-	-	-	-	-	-	-	-	-	-	-	-	-	-	
L3	-	-	-	-	-	-	-	-	-	-	-	-	-	-	-	-	-	-	-	-	-	-	-	
L4	3,438	1,143	525	70	63	14	5	5,258	16	-	16	3,902	619	4,521	59	154	72	226	50	104	439	10,234		
L5	0	7	3	3	3	-	-	16	0	-	0	12	16	28	1	1	0	1	1	1	4	49		
L6	476	169	79	29	16	3	1	774	3	-	3	574	118	692	10	20	10	29	8	15	63	1,532		
L7	-	-	-	-	-	-	-	-	-	-	-	-	-	-	-	-	-	-	-	-	-	-	-	
L8	440	94	40	24	24	3	1	626	7	-	7	464	268	733	22	13	6	19	7	8	56	1,422		
L9	336	323	197	79	59	9	4	1,008	17	-	17	748	720	1,468	24	32	19	51	8	32	116	2,609		
L11	3,740	1,263	631	637	426	10	4	6,710	4	-	4	4,979	191	5,171	345	165	80	245	214	118	922	12,807		
R1	-	-	-	-	-	-	-	-	-	-	-	-	-	-	-	-	-	-	-	-	-	-	-	
R2-1	-	-	-	-	-	-	-	-	-	-	-	-	-	-	-	-	-	-	-	-	-	-	-	
R2-2	9,483	4,154	2,650	502	295	12	6	17,101	37	-	37	12,689	1,624	14,312	293	547	317	864	109	424	1,691	33,140		
R3	7,350	2,578	1,329	212	159	24	11	11,664	46	-	46	8,655	1,845	10,499	120	285	148	433	100	243	896	23,105		
R4	658	228	125	28	23	3	2	1,066	10	-	10	791	391	1,183	11	25	14	38	11	22	83	2,341		
R5	1,097	229	126	152	126	1	1	1,732	19	-	19	1,286	712	1,997	49	24	13	37	8	22	117	3,865		
R6	-	47	26	2	2	0	0	78	3	-	3	58	136	194	2	5	3	8	1	5	15	290		
R7	-	2	2	0	0	-	-	5	0	-	0	4	4	7	0	0	0	0	0	0	1	13		
R8	185	75	38	15	12	3	1	329	8	-	8	244	338	582	7	9	5	14	4	7	32	952		
R9	-	3	2	-	-	0	0	5	0	-	0	4	9	13	-	0	0	1	-	0	1	19		
R10	-	-	-	-	-	-	-	-	-	-	-	-	-	-	-	-	-	-	-	-	-	-	-	
合計	27,202	10,317	5,774	1,753	1,209	83	36	46,373	171	-	171	34,409	7,000	41,409	944	1,281	686	1,967	520	1,002	4,434	92,387		

様式-3 被害額 水系名：佐波川 河川名：佐波川 対象河道：現況河道 流量規模：1/50年 (百万円)

冠蓋ブロック	一般資産被害額												農作物被害額			公共土木施設等被害額			間接被害額					合計	備考
	家屋		家庭用品		事業所資産		農漁家資産		小計	水稲	畑作物 (畑平均)	小計	公共土木・ 公益施設	農地・農 業用施設	小計	営業停止損失	家庭における応急対策費用		事業所におけ る 応急対策費用	その他の 間接被害	小計				
	自動車以外	自動車	償却	在庫	償却	在庫	償却	在庫									清掃労働対価	代替活動等				小計			
L1	-	-	-	-	-	-	-	-	-	-	-	-	-	-	-	-	-	-	-	-	-	-	-	-	-
L2	-	-	-	-	-	-	-	-	-	-	-	-	-	-	-	-	-	-	-	-	-	-	-	-	-
L3	-	-	-	-	-	-	-	-	-	-	-	-	-	-	-	-	-	-	-	-	-	-	-	-	-
L4	3,672	1,221	553	74	64	15	5	5,604	16	-	16	4,158	633	4,791	62	169	77	247	54	111	473	10,885	-	-	
L5	1	7	3	3	3	-	-	18	0	-	0	13	18	31	2	1	0	2	1	1	4	54	-	-	
L6	548	194	81	35	21	3	1	883	3	-	3	655	118	774	13	26	12	37	10	17	78	1,738	-	-	
L7	-	-	-	-	-	-	-	-	-	-	-	-	-	-	-	-	-	-	-	-	-	-	-	-	-
L8	454	99	41	24	24	4	1	647	7	-	7	480	269	749	22	14	6	20	7	9	58	1,461	-	-	
L9	471	398	219	99	79	12	5	1,284	19	-	19	952	767	1,719	32	42	22	64	11	38	146	3,168	-	-	
L11	4,519	1,464	679	755	533	13	5	7,969	5	-	5	5,913	212	6,124	433	200	93	293	277	134	1,136	15,234	-	-	
R1	-	-	-	-	-	-	-	-	-	-	-	-	-	-	-	-	-	-	-	-	-	-	-	-	-
R2-1	-	-	-	-	-	-	-	-	-	-	-	-	-	-	-	-	-	-	-	-	-	-	-	-	-
R2-2	10,919	4,883	3,081	597	357	14	7	19,857	38	-	38	14,734	1,669	16,403	330	610	353	962	129	496	1,918	38,216	-	-	
R3	8,476	2,902	1,416	243	185	29	13	13,264	47	-	47	9,842	1,851	11,692	148	341	168	509	131	269	1,058	26,061	-	-	
R4	845	288	145	33	28	4	2	1,346	10	-	10	998	399	1,398	16	35	18	52	16	27	111	2,864	-	-	
R5	1,345	274	138	167	139	1	1	2,065	19	-	19	1,532	716	2,248	62	31	16	47	11	26	145	4,476	-	-	
R6	-	59	31	2	3	0	0	96	4	-	4	71	142	213	2	6	3	10	1	6	18	331	-	-	
R7	-	4	3	0	0	-	-	7	0	-	0	5	4	9	0	0	0	1	0	0	1	18	-	-	
R8	215	86	42	18	14	4	1	380	9	-	9	282	355	637	8	11	6	17	5	8	38	1,063	-	-	
R9	-	5	3	-	-	0	0	8	0	-	0	6	11	17	-	1	0	1	-	1	1	26	-	-	
R10	-	-	-	-	-	-	-	-	-	-	-	-	-	-	-	-	-	-	-	-	-	-	-	-	-
R11	-	-	-	-	-	-	-	-	-	-	-	-	-	-	-	-	-	-	-	-	-	-	-	-	-
合計	31,465	11,885	6,433	2,050	1,452	100	41	53,426	179	1	180	39,642	7,173	46,815	1,129	1,487	2,262	653	1,141	5,185	105,607	-	-	-	

様式-3 被害額 水系名：佐波川 河川名：佐波川 対象河道：現況河道 流量規模：1/80年 (百万円)

冠蓋ブロック	一般資産被害額												農作物被害額			公共土木施設等被害額			間接被害額					合計	備考
	家屋		家庭用品		事業所資産		農漁家資産		小計	水稲	畑作物 (畑平均)	小計	公共土木・ 公益施設	農地・農 業用施設	小計	営業停止損失	家庭における応急対策費用		事業所におけ る 応急対策費用	その他の 間接被害	小計				
	自動車以外	自動車	償却	在庫	償却	在庫	償却	在庫									清掃労働対価	代替活動等				小計			
L1	-	-	-	-	-	-	-	-	-	-	-	-	-	-	-	-	-	-	-	-	-	-	-	-	-
L2	-	-	-	-	-	-	-	-	-	-	-	-	-	-	-	-	-	-	-	-	-	-	-	-	-
L3	-	3	2	-	-	-	-	4	0	-	0	3	12	15	-	0	0	0	-	0	1	20	-	-	
L4	3,985	1,326	570	78	66	16	5	6,045	17	-	17	4,485	641	5,126	65	190	85	275	59	118	518	11,705	-	-	
L5	4	9	3	4	3	-	-	23	0	-	0	17	20	37	2	1	1	2	1	1	5	66	-	-	
L6	619	213	83	39	25	4	1	984	3	-	3	730	119	849	15	30	13	44	13	18	90	1,926	-	-	
L7	-	-	-	-	-	-	-	-	-	-	-	-	-	-	-	-	-	-	-	-	-	-	-	-	-
L8	470	103	41	24	25	4	1	668	7	-	7	496	271	767	23	15	7	22	7	9	61	1,504	-	-	
L9	536	486	235	110	92	16	7	1,482	22	-	22	1,100	846	1,946	40	55	27	83	16	45	184	3,633	-	-	
L11	5,397	1,668	749	851	614	16	6	9,300	7	-	7	6,901	284	7,185	545	242	109	351	365	151	1,412	17,903	-	-	
R1	-	-	-	-	-	-	-	-	-	-	-	-	-	-	-	-	-	-	-	-	-	-	-	-	-
R2-1	392	94	60	6	5	0	0	558	0	-	0	414	7	421	5	16	10	26	1	10	42	1,020	-	-	
R2-2	16,688	8,014	4,825	1,001	613	25	11	31,177	45	-	45	23,133	1,871	25,004	494	924	508	1,433	227	800	2,954	59,179	-	-	
R3	9,807	3,275	1,495	274	209	36	14	15,110	49	-	49	11,211	1,854	13,065	176	414	195	609	170	297	1,252	29,475	-	-	
R4	1,093	372	183	40	34	6	2	1,731	11	-	11	1,284	402	1,686	21	45	22	68	24	35	147	3,576	-	-	
R5	1,653	328	147	181	153	2	1	2,467	20	-	20	1,830	721	2,552	72	41	19	60	14	30	175	5,213	-	-	
R6	-	74	35	3	4	1	0	116	4	-	4	86	149	235	3	9	4	13	2	7	25	380	-	-	
R7	-	5	3	1	1	-	-	8	0	-	0	6	4	10	0	0	0	1	0	0	2	20	-	-	
R8	238	96	44	19	16	4	2	419	9	-	9	311	366	676	9	13	6	19	6	9	42	1,146	-	-	
R9	-	6	3	-	-	0	0	9	0	-	0	7	11	17	-	1	0	1	-	1	2	28	-	-	
R10	-	-	-	-	-	-	-	-	-	-	-	-	-	-	-	-	-	-	-	-	-	-	-	-	-
R11	-	-	-	-	-	-	-	-	-	-	-	-	-	-	-	-	-	-	-	-	-	-	-	-	-
合計	40,881	16,071	8,479	2,631	1,859	129	51	70,100	194	1	195	52,014	7,586	59,601	1,470	1,998	1,007	3,905	905	1,529	6,910	136,803	-	-	

様式-3 被害額 水系名：佐波川 河川名：佐波川 対象河道：現況河道 流量規模：1/100年 (百万円)

冠蓋ブロック	一般資産被害額												農作物被害額			公共土木施設等被害額			間接被害額					合計	備考
	家屋		家庭用品		事業所資産		農漁家資産		小計	水稲	畑作物 (畑平均)	小計	公共土木・ 公益施設	農地・農 業用施設	小計	営業停止損失	家庭における応急対策費用		事業所におけ る 応急対策費用	その他の 間接被害	小計				
	自動車以外	自動車	償却	在庫	償却	在庫	償却	在庫									清掃労働対価	代替活動等				小計			
L1	44,811	14,948	10,094	3,617	1,967	14	8	75,460	50	-	50	55,991	3,038	59,029	2,918	2,470	1,486	3,956	616	1,560	9,049	143,588	-	-	
L2	-	-	-	-	-	-	-	-	-	-	-	-	-	-	-	-	-	-	-	-	-	-	-	-	-
L3	-	3	2	-	-	-	-	5	0	-	0	4	13	17	-	0	0	0	-	0	1	23	-	-	
L4	4,075	1,353	573	79	66	16	5	6,166	17	-	17	4,575	641	5,216	66	194	86	280	60	120	527	11,926	-	-	
L5	7	9	4	4	3	-	-	27	0	-	0	20	20	40	2	2	1	2	1	1	6	73	-	-	
L6	643	217	83	40	26	4	1	1,014	3	-	3	752	119	871	16	32	14	46	14	19	94	1,982	-	-	
L7	-	-	-	-	-	-	-	-	-	-	-	-	-	-	-	-	-	-	-	-	-	-	-	-	-
L8	471	104	42	24	25	4	1	672	7	-	7	499	271	770	23	15	7	22	7	9	62	1,511	-	-	
L9	536	499	239	112	93	17	7	1,503	22	-	22	1,115	857	1,972	42	57	28	85	16	46	190	3,686	-	-	
L11	5,804	1,774	770	894	649	18	7	9,916	7	-	7	7,358	296	7,654	603	268	118	385	411	159	1,558	19,135	-	-	
R1	-	-	-	-	-	-	-	-	-	-	-	-	-	-	-	-	-	-	-	-	-	-	-	-	-
R2-1	458	122	90	8	6	0	0	684	0	-	0	508	7	515	6	20	12	32	2	13	52	1,251	-	-	
R2-2	17,307	8,363	4,976	1,045	643	27	12	32,373	46	-	46	24,021	1,905	25,925	512	962	525	1,487	240	831	3,069	61,413	-	-	
R3	10,047	3,346	1,506	279	214	37	14	15,443	49	-	49	11,459	1,854	13,313	182	429	200	629	177	302	1,291	30,096	-	-	
R4	1,132	385	189	41	35	7	3	1,792	11	-	11	1,330	402	1,732	22	47	23	70	26	36	153	3,688	-	-	
R5	1,739	340	149	182	154	2	1	2,568	20	-	20	1,905	721	2,627	76	44	20	64	15	30	186	5,400	-	-	
R6	-	76	35	3	4	1	0	119	4	-	4	88	149	237	3	9	4	14	2	7	26	386	-	-	
R7	-	5	3	1	1	-																			

様式-3 被害額		水系名：佐波川				河川名：佐波川				対象河道：整備計画河道				流量規模：1/5年				(百万円)			
汎遊ブロック	家屋	家庭用品		事業所資産		農漁家資産		小計	水稲	畑作物 (畑平均)	小計	公共土木施設等被害額		営業停止損失	間接被害額		事業所における 応急対策費用 小計	その他の 間接被害	小計	合計	備考
		自動車以外	自動車	償却	在庫	償却	在庫					公共土木 施設施設	農地・農 業用施設		家族における 応急対策費用 小計	代経活動等					
L1	-	-	-	-	-	-	-	-	-	-	-	-	-	-	-	-	-	-	-	-	-
L2	-	-	-	-	-	-	-	-	-	-	-	-	-	-	-	-	-	-	-	-	-
L3	-	-	-	-	-	-	-	-	-	-	-	-	-	-	-	-	-	-	-	-	-
L4	-	-	-	-	-	-	-	-	-	-	-	-	-	-	-	-	-	-	-	-	-
L5	-	-	-	-	-	-	-	-	-	-	-	-	-	-	-	-	-	-	-	-	-
L6	-	-	-	-	-	-	-	-	-	-	-	-	-	-	-	-	-	-	-	-	-
L7	-	-	-	-	-	-	-	-	-	-	-	-	-	-	-	-	-	-	-	-	-
L8	-	-	-	-	-	-	-	-	-	-	-	-	-	-	-	-	-	-	-	-	-
L9	-	-	-	-	-	-	-	-	-	-	-	-	-	-	-	-	-	-	-	-	-
L11	-	-	-	-	-	-	-	-	-	-	-	-	-	-	-	-	-	-	-	-	-
R1	-	-	-	-	-	-	-	-	-	-	-	-	-	-	-	-	-	-	-	-	-
R2-1	-	-	-	-	-	-	-	-	-	-	-	-	-	-	-	-	-	-	-	-	-
R2-2	-	-	-	-	-	-	-	-	-	-	-	-	-	-	-	-	-	-	-	-	-
R3	-	-	-	-	-	-	-	-	-	-	-	-	-	-	-	-	-	-	-	-	-
R4	-	-	-	-	-	-	-	-	-	-	-	-	-	-	-	-	-	-	-	-	-
R5	-	0	-	-	-	-	-	0	0	-	0	0	15	15	-	0	0	0	-	0	16
R6	-	-	-	-	-	-	-	-	-	-	-	-	-	-	-	-	-	-	-	-	-
R7	-	-	-	-	-	-	-	-	-	-	-	-	-	-	-	-	-	-	-	-	-
R8	-	-	-	-	-	-	-	-	-	-	-	-	-	-	-	-	-	-	-	-	-
R9	-	2	1	-	-	0	0	3	0	-	0	2	6	8	-	0	0	0	-	0	11
R10	-	-	-	-	-	-	-	-	-	-	-	-	-	-	-	-	-	-	-	-	-
合計	-	2	1	-	-	0	0	3	0	-	0	2	21	23	-	0	0	0	-	0	27

様式-3 被害額		水系名：佐波川				河川名：佐波川				対象河道：整備計画河道				流量規模：1/10年				(百万円)				
汎遊ブロック	家屋	家庭用品		事業所資産		農漁家資産		小計	水稲	畑作物 (畑平均)	小計	公共土木施設等被害額		営業停止損失	間接被害額		事業所における 応急対策費用 小計	その他の 間接被害	小計	合計	備考	
		自動車以外	自動車	償却	在庫	償却	在庫					公共土木 施設施設	農地・農 業用施設		家族における 応急対策費用 小計	代経活動等						
L1	-	-	-	-	-	-	-	-	-	-	-	-	-	-	-	-	-	-	-	-	-	
L2	-	-	-	-	-	-	-	-	-	-	-	-	-	-	-	-	-	-	-	-	-	
L3	-	-	-	-	-	-	-	-	-	-	-	-	-	-	-	-	-	-	-	-	-	
L4	2,202	671	325	52	53	10	3	3,315	11	-	11	2,460	499	2,959	42	85	42	127	31	62	262	6,548
L5	-	-	-	-	-	-	-	-	-	-	-	-	-	-	-	-	-	-	-	-	-	
L6	401	141	70	22	11	2	1	648	3	-	3	481	118	599	8	16	8	24	6	13	51	1,301
L7	-	-	-	-	-	-	-	-	-	-	-	-	-	-	-	-	-	-	-	-	-	
L8	238	34	22	16	15	1	0	327	5	-	5	243	209	452	10	3	2	5	2	3	21	805
L9	-	7	4	0	0	0	0	12	1	-	1	9	49	58	0	1	0	1	0	1	2	74
L11	-	-	-	-	-	-	-	-	-	-	-	-	-	-	-	-	-	-	-	-	-	-
R1	-	-	-	-	-	-	-	-	-	-	-	-	-	-	-	-	-	-	-	-	-	-
R2-1	-	-	-	-	-	-	-	-	-	-	-	-	-	-	-	-	-	-	-	-	-	-
R2-2	-	-	-	-	-	-	-	-	-	-	-	-	-	-	-	-	-	-	-	-	-	-
R3	2,806	1,035	561	57	60	6	3	4,529	32	-	32	3,360	1,586	4,946	48	124	70	194	31	99	372	9,878
R4	485	174	90	24	19	2	1	795	7	-	7	590	307	897	9	19	10	29	8	16	62	1,760
R5	129	16	8	9	6	0	0	168	8	-	8	125	467	592	7	3	2	5	1	2	14	783
R6	-	0	0	0	0	-	-	0	0	-	0	0	1	1	0	0	0	0	0	0	0	1
R7	-	-	-	-	-	-	-	-	-	-	-	-	-	-	-	-	-	-	-	-	-	-
R8	-	-	-	-	-	-	-	-	-	-	-	-	-	-	-	-	-	-	-	-	-	-
R9	-	2	1	-	-	0	0	3	0	-	0	2	6	8	-	0	0	0	-	0	0	12
R10	-	-	-	-	-	-	-	-	-	-	-	-	-	-	-	-	-	-	-	-	-	-
合計	6,261	2,079	1,082	180	166	21	9	9,798	67	-	67	7,270	3,242	10,513	123	251	134	385	79	197	784	21,162

様式-3 被害額		水系名：佐波川				河川名：佐波川				対象河道：整備計画河道				流量規模：1/30年				(百万円)				
汎遊ブロック	家屋	家庭用品		事業所資産		農漁家資産		小計	水稲	畑作物 (畑平均)	小計	公共土木施設等被害額		営業停止損失	間接被害額		事業所における 応急対策費用 小計	その他の 間接被害	小計	合計	備考	
		自動車以外	自動車	償却	在庫	償却	在庫					公共土木 施設施設	農地・農 業用施設		家族における 応急対策費用 小計	代経活動等						
L1	-	-	-	-	-	-	-	-	-	-	-	-	-	-	-	-	-	-	-	-	-	-
L2	-	-	-	-	-	-	-	-	-	-	-	-	-	-	-	-	-	-	-	-	-	-
L3	-	3	2	-	-	-	-	5	0	-	0	4	13	17	-	0	0	1	-	0	1	23
L4	3,703	1,270	587	69	60	14	5	5,707	17	-	17	4,235	614	4,848	60	162	77	239	51	116	465	11,037
L5	-	5	3	3	2	-	-	13	0	-	0	9	14	24	1	1	0	1	0	0	2	39
L6	528	186	82	36	21	3	1	857	3	-	3	636	118	754	13	23	11	34	10	17	73	1,688
L7	-	-	-	-	-	-	-	-	-	-	-	-	-	-	-	-	-	-	-	-	-	-
L8	385	56	26	22	23	2	1	515	6	-	6	382	211	593	18	7	3	10	5	5	39	1,152
L9	75	344	186	85	71	10	5	777	19	-	19	576	839	1,415	28	38	21	58	5	33	125	2,336
L11	2,931	1,016	572	489	312	7	3	5,331	4	-	4	3,956	181	4,136	249	120	63	183	138	99	669	10,141
R1	-	-	-	-	-	-	-	-	-	-	-	-	-	-	-	-	-	-	-	-	-	-
R2-1	-	-	-	-	-	-	-	-	-	-	-	-	-	-	-	-	-	-	-	-	-	-
R2-2	9,489	4,186	2,672	511	299	11	5	17,172	28	-	28	12,741	1,246	13,987	291	544	313	857	110	427	1,685	32,872
R3	4,685	1,709	928	99	99	14	7	7,541	39	-	39	5,596	1,755	7,351	75	196	105	301	55	164	596	15,527
R4	828	285	143	33	28	4	2	1,324	10	-	10	982	398	1,380	16	35	18	52	16	27	111	2,825
R5	616	183	95	143	118	1	0	1,156	13	-	13	858	520	1,378	41	20	11	31	9	17	98	2,645
R6	-	22	16	1	1	0	0	40	2	-	2	30	106	136	1	2	2	4	0	2	7	185
R7	-	-	-	-	-	-	-	-	-	-	-	-	-	-	-	-	-	-	-	-	-	-
R8	-	10	6	1	1	0	0	19	2	-	2	14	122	136	1	1	1	2	1	1	4	162
R9	-	4	2	-	-	0	0	6	0	-	0	4	9	13	-	0	0	1	-	0	1	20
R10	-	-	-	-	-	-	-	-	-	-	-	-	-	-	-	-	-	-	-	-	-	-
合計	23,239	9,281	5,320	1,492	1,033	67	30	40,462	144	-	144	30,023	6,146	36,169	793	1,149	623	1,773	401	910	3,877	80,653

区並ブロック	水系名：佐波川												河川名：佐波川		対象河道：整備計画河道			流量規模：1/50年			(百万円)		
	一般資産被覆額												農作物被覆額		公共土木施設等被覆額			間接被覆額			合計	備考	
	家庭		家庭用品		事業所資産		農漁家資産		小計	水稲	畑作物(畑平均)	小計	公共土木・公益施設	農地・農業用施設	小計	営業停止損失	家庭における応急対策費用		事業所における応急対策費用	その他の間接被覆			小計
自動車以外	自動車	償却	在庫	償却	在庫	償却	在庫	小計									業務活動等	代償活動等			小計		
L1	-	-	-	-	-	-	-	-	-	-	-	-	-	-	-	-	-	-	-	-	-	-	
L2	-	-	-	-	-	-	-	-	-	-	-	-	-	-	-	-	-	-	-	-	-	-	
L3	-	4	2	-	-	-	-	6	0	-	0	4	13	18	-	0	1	-	0	1	0	1	
L4	3,992	1,348	596	71	61	15	5	6,088	17	-	17	4,518	614	5,131	63	180	82	263	55	121	502	11,738	
L5	-	6	3	3	2	-	-	14	0	-	0	11	14	25	1	1	0	1	0	1	3	43	
L6	539	194	81	35	20	3	1	893	3	-	3	662	118	781	13	26	12	38	11	17	79	1,756	
L7	-	-	-	-	-	-	-	-	-	-	-	-	-	-	-	-	-	-	-	-	-	-	
L8	499	69	27	23	24	2	1	545	6	-	6	405	211	615	20	7	4	11	6	5	42	1,209	
L9	177	392	209	93	77	12	6	965	21	-	21	716	869	1,584	32	42	23	65	7	37	141	2,710	
L11	3,639	1,238	631	620	411	10	4	6,553	4	-	4	4,863	191	5,054	333	159	78	237	203	116	889	12,501	
R1	-	-	-	-	-	-	-	-	-	-	-	-	-	-	-	-	-	-	-	-	-	-	
R2-1	-	-	-	-	-	-	-	-	-	-	-	-	-	-	-	-	-	-	-	-	-	-	
R2-2	10,944	4,970	3,123	698	359	13	6	20,024	30	-	30	14,858	1,310	16,168	327	612	352	964	130	504	1,926	38,148	
R3	5,127	1,868	1,020	114	109	16	8	8,262	41	-	41	6,131	1,795	7,925	83	214	114	328	62	180	652	16,881	
R4	988	340	166	38	32	5	2	1,572	10	-	10	1,196	399	1,595	19	42	21	63	21	32	135	3,283	
R5	678	201	101	152	125	1	0	1,259	14	-	14	934	560	1,494	48	23	12	34	10	19	112	2,879	
R6	-	39	25	2	2	0	0	68	3	-	3	50	135	185	1	4	2	6	1	4	12	268	
R7	-	0	-	0	0	-	-	0	-	-	-	0	-	0	0	0	0	0	0	0	0	0	
R8	198	90	46	18	14	3	1	370	8	-	8	275	327	602	8	11	6	17	5	8	38	1,018	
R9	-	4	2	-	-	0	0	6	0	-	0	4	9	13	-	0	0	1	-	0	1	20	
R10	-	-	-	-	-	-	-	-	-	-	-	1	-	8	8	-	-	-	-	-	-	-	
合計	26,711	10,756	6,032	1,777	1,236	81	35	46,626	158	1	159	34,597	6,572	41,169	948	1,323	706	2,028	513	1,946	4,534	92,489	

区並ブロック	水系名：佐波川												河川名：佐波川		対象河道：整備計画河道			流量規模：1/80年			(百万円)		
	一般資産被覆額												農作物被覆額		公共土木施設等被覆額			間接被覆額			合計	備考	
	家庭		家庭用品		事業所資産		農漁家資産		小計	水稲	畑作物(畑平均)	小計	公共土木・公益施設	農地・農業用施設	小計	営業停止損失	家庭における応急対策費用		事業所における応急対策費用	その他の間接被覆			小計
自動車以外	自動車	償却	在庫	償却	在庫	償却	在庫	小計									業務活動等	代償活動等			小計		
L1	53,379	18,673	12,089	4,463	2,408	19	11	91,642	79	-	79	67,999	4,814	72,813	3,420	2,786	1,718	4,504	736	1,954	10,614	175,148	
L2	-	-	-	-	-	-	-	-	-	-	-	-	-	-	-	-	-	-	-	-	-	-	
L3	-	5	2	-	-	-	-	7	0	-	0	5	14	20	-	0	0	1	-	0	1	28	
L4	4,152	1,400	603	73	61	16	5	6,309	17	-	17	4,682	614	5,295	64	191	85	276	58	125	523	12,144	
L5	-	7	3	3	3	-	-	15	0	-	0	11	15	27	1	1	0	1	0	1	4	46	
L6	591	203	81	37	22	3	1	939	3	-	3	697	119	816	14	29	13	41	12	18	85	1,843	
L7	-	-	-	-	-	-	-	-	-	-	-	-	-	-	-	-	-	-	-	-	-	-	
L8	437	79	35	23	24	3	1	603	7	-	7	447	255	702	21	10	5	15	7	7	49	1,361	
L9	250	450	241	101	85	14	6	1,147	22	-	22	851	875	1,726	36	48	25	74	8	43	161	3,055	
L11	4,448	1,449	679	740	520	12	5	7,854	5	-	5	5,827	238	6,065	420	197	93	290	266	133	1,108	15,032	
R1	-	-	-	-	-	-	-	-	-	-	-	-	-	-	-	-	-	-	-	-	-	-	
R2-1	-	-	-	-	-	-	-	-	-	-	-	-	-	-	-	-	-	-	-	-	-	-	
R2-2	12,663	5,905	3,661	720	428	16	7	23,400	32	-	32	17,363	1,360	18,723	372	706	400	1,106	155	596	2,229	44,383	
R3	6,106	2,176	1,171	179	143	19	9	9,802	43	-	43	7,273	1,824	9,097	111	253	132	385	85	298	790	19,732	
R4	1,141	390	190	42	35	7	3	1,807	11	-	11	1,341	402	1,743	22	48	24	71	27	36	156	3,716	
R5	797	225	106	162	134	1	0	1,425	16	-	16	1,057	673	1,730	57	28	14	41	12	21	131	3,303	
R6	-	57	31	2	3	0	0	93	3	-	3	69	142	212	2	6	3	9	1	5	17	326	
R7	-	1	0	0	0	-	-	1	0	-	0	1	2	3	0	0	0	0	0	0	0	4	
R8	237	105	52	20	16	4	2	436	9	-	9	324	348	672	9	13	6	20	7	10	45	1,162	
R9	-	4	2	-	-	0	0	6	0	-	0	5	12	16	-	0	0	1	-	0	1	24	
R10	-	-	-	-	-	-	-	-	-	-	-	1	-	10	10	-	-	-	-	-	-	10	
合計	84,200	31,127	19,546	6,566	3,883	114	51	145,487	248	1	249	107,961	11,718	119,669	4,550	4,316	2,519	6,835	1,373	3,157	15,915	281,319	

区並ブロック	水系名：佐波川												河川名：佐波川		対象河道：整備計画河道			流量規模：1/100年			(百万円)		
	一般資産被覆額												農作物被覆額		公共土木施設等被覆額			間接被覆額			合計	備考	
	家庭		家庭用品		事業所資産		農漁家資産		小計	水稲	畑作物(畑平均)	小計	公共土木・公益施設	農地・農業用施設	小計	営業停止損失	家庭における応急対策費用		事業所における応急対策費用	その他の間接被覆			小計
自動車以外	自動車	償却	在庫	償却	在庫	償却	在庫	小計									業務活動等	代償活動等			小計		
L1	56,145	19,884	13,651	4,772	2,560	20	12	97,044	83	-	83	72,007	5,032	77,038	3,586	2,866	1,783	4,649	774	2,089	11,098	185,263	
L2	4	0	0	0	0	-	-	4	0	-	0	3	-	3	0	0	0	0	0	0	0	7	
L3	-	5	3	-	-	-	-	7	0	-	0	5	15	21	-	0	0	1	-	0	1	30	
L4	4,174	1,406	604	73	61	16	5	6,339	17	-	17	4,704	614	5,317	65	192	86	277	58	125	525	12,198	
L5	-	7	3	3	3	-	-	15	0	-	0	11	15	27	1	1	0	1	0	1	4	46	
L6	600	206	82	37	22	4	1	952	3	-	3	706	119	825	14	30	13	42	12	18	87	1,868	
L7	-	-	-	-	-	-	-	-	-	-	-	-	-	-	-	-	-	-	-	-	-	-	
L8	445	88	39	23	24	3	1	624	7	-	7	463	258	721	21	12	5	17	7	8	52	1,404	
L9	272	464	245	104	87	15	6	1,192	22	-	22	884	877	1,762	37	50	26	76	9	44	167	3,142	
L11	4,752	1,524	704	782	553	13	5	8,333	6	-	6	6,183	264	6,447	456	209	97	306	291	139	1,192	15,977	
R1	-	-	-	-	-	-	-	-	-	-	-	-	-	-	-	-	-	-	-	-	-	-	
R2-1	-	-	-	-	-	-	-	-	-	-	-	-	-	-	-	-	-	-	-	-	-	-	
R2-2	13,018	6,114	3,761	748	445	17	7	24,110	32	-	32	17,890	1,372	19,261	381	723	410	1,133	161	615	2,290	45,694	
R3	6,340	2,253	1,194	185	148	20	9	10,149	44	-	44	7,531	1,832	9,363	115	261	136	397	88	215	815	20,371	
R4	1,180	402	192	43	37	7	3	1,865	11	-	11	1,384	402	1,786	23	50	24	74	28	37	162	3,823	
R5	841	230	109	163	135	1	0	1,480	17	-	17	1,098	682	1,780	58	29	14	43	12	21	133	3,411	
R6	-	60	31	2	3	0	0	98	4	-	4	73	142	215	2	6	3	10	1	6	19	335	
R7	-	1	1	0	0	-	-	2	0	-	0	1	2	3	0	0	0	0	0	0	0	5	
R8	259	112	52	22	17	5	2	470	9	-	9	349	354	702	10	15	7	22	7	10	49	1,230	
R9	-	4	2	-	-	0	0	6	0	-	0	5	12	16	-	0	0	1	-	0	1	24	
R10	-	-	-	-	-	-	-	-	-	-	-	1	-	10	10	-	-	-	-	-	-	11	
合計	88,030	32,761	20,673	6,958	4,095	120	53	152,690	255	1	255	113,296	12,001	125,297	4,768	4,442	2,606	7,049	1,450	3,329	16,596	294,839	

**様式-3 被害額** 水系名：佐波川 河川名：佐波川 対象河道：現況河道 流量規模：1/5年 (百万円)

冠水ブロック	一般資産被害額			事業所資産				農産家資産			農作物被害額			公共土木施設等被害額			間接被害額				合計	備考
	家屋	家庭用品		償却	在庫	償却	在庫	小計	水稲	畑作物(畑平均)	小計	公共土木、公益施設	農地・農用施設	小計	営業停止損失	家庭における応急対策費用		事業所における応急対策費用	その他の間接被害	小計		
		自動車以外	自動車													清掃労働対価	代替活動等					
L1	-	-	-	-	-	-	-	-	-	-	-	-	-	-	-	-	-	-	-	-	-	-
L2	-	-	-	-	-	-	-	-	-	-	-	-	-	-	-	-	-	-	-	-	-	-
L3	-	-	-	-	-	-	-	-	-	-	-	-	-	-	-	-	-	-	-	-	-	-
L4	2,618	833	380	55	55	11	4	3,957	13	-	13	2,936	521	3,457	49	111	53	164	37	76	326	7,753
L5	-	-	-	-	-	-	-	-	-	-	-	-	-	-	-	-	-	-	-	-	-	-
L6	244	89	57	12	5	1	1	408	3	-	3	302	110	412	4	8	5	14	2	9	29	851
L7	-	-	-	-	-	-	-	-	-	-	-	-	-	-	-	-	-	-	-	-	-	-
L8	387	75	36	22	23	2	1	547	7	-	7	406	257	662	19	9	4	13	6	7	45	1,260
L9	-	53	29	23	18	1	0	124	8	-	8	92	467	559	9	9	5	15	1	5	29	721
L11	-	-	-	-	-	-	-	-	-	-	-	-	-	-	-	-	-	-	-	-	-	-
R1	-	-	-	-	-	-	-	-	-	-	-	-	-	-	-	-	-	-	-	-	-	-
R2-1	-	-	-	-	-	-	-	-	-	-	-	-	-	-	-	-	-	-	-	-	-	-
R2-2	-	-	-	-	-	-	-	-	-	-	-	-	-	-	-	-	-	-	-	-	-	-
R3	3,257	1,149	720	63	62	7	4	5,254	32	-	32	3,898	1,577	5,475	42	122	75	197	30	116	386	11,146
R4	98	37	26	5	4	0	0	170	2	-	2	126	108	234	2	5	3	8	1	4	15	421
R5	599	105	67	93	70	0	0	935	15	-	15	694	671	1,365	26	12	7	19	3	11	58	2,373
R6	-	8	5	0	1	0	0	14	1	-	1	11	69	80	0	1	1	2	0	1	3	99
R7	-	-	-	-	-	-	-	-	-	-	-	-	-	-	-	-	-	-	-	-	-	-
R8	71	33	20	7	5	1	1	137	5	-	5	102	242	344	3	4	2	6	1	3	13	500
R9	-	2	1	-	-	0	0	2	0	-	0	2	4	6	-	0	0	0	-	0	0	9
R10	-	-	-	-	-	-	-	-	-	-	-	-	-	-	-	-	-	-	-	-	-	-
合計	7,274	2,383	1,341	281	233	25	11	11,548	85	-	85	8,568	4,026	12,595	152	281	156	438	82	232	904	25,132

**様式-3 被害額** 水系名：佐波川 河川名：佐波川 対象河道：現況河道 流量規模：1/10年 (百万円)

冠水ブロック	一般資産被害額			事業所資産				農産家資産			農作物被害額			公共土木施設等被害額			間接被害額				合計	備考
	家屋	家庭用品		償却	在庫	償却	在庫	小計	水稲	畑作物(畑平均)	小計	公共土木、公益施設	農地・農用施設	小計	営業停止損失	家庭における応急対策費用		事業所における応急対策費用	その他の間接被害	小計		
		自動車以外	自動車													清掃労働対価	代替活動等					
L1	-	-	-	-	-	-	-	-	-	-	-	-	-	-	-	-	-	-	-	-	-	-
L2	-	-	-	-	-	-	-	-	-	-	-	-	-	-	-	-	-	-	-	-	-	-
L3	-	-	-	-	-	-	-	-	-	-	-	-	-	-	-	-	-	-	-	-	-	-
L4	2,751	877	400	57	56	12	4	4,157	13	-	13	3,085	544	3,629	50	118	56	174	39	80	344	8,143
L5	-	-	-	-	-	-	-	-	-	-	-	-	-	-	-	-	-	-	-	-	-	-
L6	273	100	61	14	7	1	1	458	3	-	3	340	116	456	4	10	6	15	3	10	32	949
L7	-	-	-	-	-	-	-	-	-	-	-	-	-	-	-	-	-	-	-	-	-	-
L8	392	76	36	23	23	2	1	553	7	-	7	410	257	667	20	9	4	14	6	7	46	1,273
L9	104	119	72	17	14	3	2	332	11	-	11	246	530	776	9	15	9	23	2	12	47	1,166
L11	93	20	4	7	4	0	0	128	1	-	1	95	40	135	11	10	5	15	3	1	31	295
R1	-	-	-	-	-	-	-	-	-	-	-	-	-	-	-	-	-	-	-	-	-	-
R2-1	-	-	-	-	-	-	-	-	-	-	-	-	-	-	-	-	-	-	-	-	-	-
R2-2	3,494	1,244	673	177	99	3	2	5,691	24	-	24	4,223	1,219	5,441	116	237	132	369	34	119	638	11,794
R3	3,497	1,238	787	68	56	8	5	5,659	33	-	33	4,199	1,602	5,800	45	130	80	210	33	126	414	11,906
R4	124	48	30	6	5	0	0	213	2	-	2	158	117	275	2	5	3	9	1	5	17	507
R5	624	115	72	98	74	0	0	983	15	-	15	730	681	1,411	27	13	8	20	3	12	62	2,471
R6	-	10	7	1	1	0	0	18	1	-	1	13	73	86	1	1	1	2	0	1	4	110
R7	-	-	-	-	-	-	-	-	-	-	-	-	-	-	-	-	-	-	-	-	-	-
R8	74	35	21	7	5	1	1	145	5	-	5	108	244	352	3	4	2	6	2	4	14	516
R9	-	2	1	-	-	0	0	3	0	-	0	2	4	6	-	0	0	0	-	0	0	9
R10	-	-	-	-	-	-	-	-	-	-	-	-	-	-	-	-	-	-	-	-	-	-
合計	11,426	3,884	2,165	476	343	32	15	18,339	115	-	115	13,608	5,428	19,036	288	562	306	858	127	377	1,649	39,140

**様式-3 被害額** 水系名：佐波川 河川名：佐波川 対象河道：現況河道 流量規模：1/30年 (百万円)

冠水ブロック	一般資産被害額			事業所資産				農産家資産			農作物被害額			公共土木施設等被害額			間接被害額				合計	備考
	家屋	家庭用品		償却	在庫	償却	在庫	小計	水稲	畑作物(畑平均)	小計	公共土木、公益施設	農地・農用施設	小計	営業停止損失	家庭における応急対策費用		事業所における応急対策費用	その他の間接被害	小計		
		自動車以外	自動車													清掃労働対価	代替活動等					
L1	-	-	-	-	-	-	-	-	-	-	-	-	-	-	-	-	-	-	-	-	-	-
L2	-	-	-	-	-	-	-	-	-	-	-	-	-	-	-	-	-	-	-	-	-	-
L3	-	-	-	-	-	-	-	-	-	-	-	-	-	-	-	-	-	-	-	-	-	-
L4	3,438	1,143	525	70	63	14	5	5,258	16	-	16	3,902	619	4,521	59	154	72	226	50	104	439	10,234
L5	0	7	3	3	3	-	-	16	0	-	0	12	16	28	1	1	0	1	1	1	4	49
L6	476	169	79	29	16	3	1	774	3	-	3	574	118	692	10	20	10	29	8	15	63	1,532
L7	-	-	-	-	-	-	-	-	-	-	-	-	-	-	-	-	-	-	-	-	-	-
L8	440	94	40	24	24	3	1	626	7	-	7	464	268	733	22	13	6	19	7	8	56	1,422
L9	336	323	197	79	59	9	4	1,008	17	-	17	748	720	1,468	24	32	19	51	8	32	116	2,609
L11	3,740	1,263	631	637	426	10	4	6,710	4	-	4	4,979	191	5,171	345	165	80	245	214	118	922	12,807
R1	-	-	-	-	-	-	-	-	-	-	-	-	-	-	-	-	-	-	-	-	-	-
R2-1	-	-	-	-	-	-	-	-	-	-	-	-	-	-	-	-	-	-	-	-	-	-
R2-2	9,483	4,154	2,650	502	295	12	6	17,101	37	-	37	12,689	1,624	14,312	293	547	317	864	109	424	1,691	33,140
R3	7,350	2,578	1,329	212	159	24	11	11,664	46	-	46	8,655	1,845	10,499	120	285	148	433	100	243	896	23,105
R4	658	228	125	28	23	3	2	1,066	10	-	10	791	391	1,183	11	25	14	38	11	22	83	2,341
R5	1,097	229	126	152	126	1	1	1,732	19	-	19	1,286	712	1,997	49	24	13	37	8	22	117	3,865
R6	-	47	26	2	2	0	0	78	3	-	3	58	136	194	2	5	3	8	1	5	15	290
R7	-	2	2	0	0	-	-	5	0	-	0	4	4	7	0	0	0	0	0	0	1	13
R8	185	75	38	15	12	3	1	329	8	-	8	244	338	582	7	9	5	14	4	7	32	952
R9	-	3	2	-	-	0	0	5	0	-	0	4	9	13	-	0	0	1	-	0	1	19
R10	-	-	-	-	-	-	-	-	-	-	-	-	-	-	-	-	-	-	-	-	-	-
合計	27,202	10,317	5,774	1,753	1,209	83	36	46,373	171	-	171	34,409	7,000	41,409	944	1,281	686	1,967	520	1,002	4,434	92,387

用途ブロック	水系名：佐波川														河川名：佐波川			対象河川：現況河川			流量規模：1/50年			(百万円)		
	一般資産被蓄額														農作物被蓄額			公共土木施設等被蓄額			間接被蓄額			合計	備考	
	家屋	家庭用品		事業所資産		農産家資産		小計	水稲	畑作物 (畑平均)	小計	公共土木、 公益施設	農地・農 業用施設	小計	営業停止損失	家庭における応急対策費用		事業所におけ る 応急対策費用	その他の 間接被蓄	小計						
L1	-	-	-	-	-	-	-									-	-				-	-	-	-	-	-
L2	-	-	-	-	-	-	-	-	-	-	-	-	-	-	-	-	-	-	-	-	-					
L3	-	-	-	-	-	-	-	-	-	-	-	-	-	-	-	-	-	-	-	-	-					
L4	3,672	1,221	553	74	64	15	5	5,604	16	-	16	4,158	633	4,791	62	169	77	247	54	111	473	10,885				
L5	1	7	3	3	3	-	-	18	0	-	0	13	18	31	2	1	0	2	1	1	4	54				
L6	548	194	81	35	21	3	1	883	3	-	3	655	118	774	13	26	12	37	10	17	78	1,738				
L7	-	-	-	-	-	-	-	-	-	-	-	-	-	-	-	-	-	-	-	-	-	-				
L8	454	99	41	24	24	4	1	647	7	-	7	480	269	749	22	14	6	20	7	9	58	1,461				
L9	471	398	219	99	79	12	5	1,284	19	-	19	952	767	1,719	32	42	22	64	11	38	146	3,168				
L11	4,519	1,464	679	755	533	13	5	7,969	5	-	5	5,913	212	6,124	433	200	93	293	277	134	1,136	15,234				
R1	-	-	-	-	-	-	-	-	-	-	-	-	-	-	-	-	-	-	-	-	-	-				
R2-1	-	-	-	-	-	-	-	-	-	-	-	-	-	-	-	-	-	-	-	-	-	-				
R2-2	10,919	4,883	3,081	597	357	14	7	19,857	38	-	38	14,734	1,669	16,403	330	610	353	962	129	496	1,918	38,216				
R3	8,476	2,902	1,416	243	185	29	13	13,264	47	-	47	9,842	1,851	11,692	148	341	168	509	131	269	1,058	26,061				
R4	845	288	145	33	28	4	2	1,346	10	-	10	998	399	1,398	16	35	18	52	16	27	111	2,864				
R5	1,345	274	138	167	139	1	1	2,065	19	-	19	1,532	716	2,248	62	31	16	47	11	26	145	4,476				
R6	-	59	31	2	3	0	0	96	4	-	4	71	142	213	2	6	3	10	1	6	18	331				
R7	-	4	3	0	0	-	-	7	0	-	0	5	4	9	0	0	0	1	0	0	1	18				
R8	215	86	42	18	14	4	1	380	9	-	9	282	355	637	8	11	6	17	5	8	38	1,063				
R9	-	5	3	-	-	0	0	8	0	-	0	6	11	17	-	1	0	1	-	1	1	26				
R10	-	-	-	-	-	-	-	-	-	-	-	-	10	10	-	-	-	-	-	-	-	11				
合計	31,465	11,885	6,433	2,050	1,452	100	41	53,426	179	1	180	39,642	7,173	46,815	1,129	1,487	2,262	653	1,141	5,185	105,607					

用途ブロック	水系名：佐波川														河川名：佐波川			対象河川：現況河川			流量規模：1/80年			(百万円)		
	一般資産被蓄額														農作物被蓄額			公共土木施設等被蓄額			間接被蓄額			合計	備考	
	家屋	家庭用品		事業所資産		農産家資産		小計	水稲	畑作物 (畑平均)	小計	公共土木、 公益施設	農地・農 業用施設	小計	営業停止損失	家庭における応急対策費用		事業所におけ る 応急対策費用	その他の 間接被蓄	小計						
L1	-	-	-	-	-	-	-									-	-				-	-	-	-	-	-
L2	-	-	-	-	-	-	-	-	-	-	-	-	-	-	-	-	-	-	-	-	-	-				
L3	-	3	2	-	-	-	-	4	0	-	0	3	12	15	-	0	0	0	-	0	1	20				
L4	3,985	1,326	570	78	66	16	5	6,045	17	-	17	4,485	641	5,126	65	190	85	275	59	118	518	11,705				
L5	4	9	3	4	3	-	-	23	0	-	0	17	20	37	2	1	1	2	1	1	5	66				
L6	619	213	83	39	25	4	1	984	3	-	3	730	119	849	15	30	13	44	13	18	90	1,926				
L7	-	-	-	-	-	-	-	-	-	-	-	-	-	-	-	-	-	-	-	-	-	-				
L8	470	103	41	24	25	4	1	668	7	-	7	496	271	767	23	15	7	22	7	9	61	1,504				
L9	536	486	235	110	92	16	7	1,482	22	-	22	1,100	846	1,946	40	55	27	83	16	45	184	3,633				
L11	5,397	1,668	749	851	614	16	6	9,300	7	-	7	6,901	284	7,185	545	242	109	351	365	151	1,412	17,903				
R1	-	-	-	-	-	-	-	-	-	-	-	-	-	-	-	-	-	-	-	-	-	-				
R2-1	392	94	60	6	5	0	0	558	0	-	0	414	7	421	5	16	10	26	1	10	42	1,020				
R2-2	16,688	8,014	4,825	1,001	613	25	11	31,177	45	-	45	23,133	1,871	25,004	494	924	508	1,433	227	800	2,954	59,179				
R3	9,807	3,275	1,495	274	209	36	14	15,110	49	-	49	11,211	1,854	13,065	176	414	195	609	170	297	1,252	29,475				
R4	1,093	372	183	40	34	6	2	1,731	11	-	11	1,284	402	1,686	21	45	22	68	24	35	147	3,576				
R5	1,653	328	147	181	153	2	1	2,467	20	-	20	1,830	721	2,552	72	41	19	60	14	30	175	5,213				
R6	-	74	35	3	4	1	0	116	4	-	4	86	149	235	3	9	4	13	2	7	25	380				
R7	-	5	3	1	1	-	-	8	0	-	0	6	4	10	0	0	0	1	0	0	2	20				
R8	238	96	44	19	16	4	2	419	9	-	9	311	366	676	9	13	6	19	6	9	42	1,146				
R9	-	6	3	-	-	0	0	9	0	-	0	7	11	17	-	1	0	1	-	1	2	28				
R10	-	-	-	-	-	-	-	-	-	-	-	-	10	10	-	-	-	-	-	-	-	11				
合計	40,881	16,071	8,479	2,631	1,859	129	51	70,100	194	1	195	52,014	7,586	59,601	1,470	1,998	1,007	3,905	905	1,529	6,910	136,805				

用途ブロック	水系名：佐波川														河川名：佐波川			対象河川：現況河川			流量規模：1/100年			(百万円)		
	一般資産被蓄額														農作物被蓄額			公共土木施設等被蓄額			間接被蓄額			合計	備考	
	家屋	家庭用品		事業所資産		農産家資産		小計	水稲	畑作物 (畑平均)	小計	公共土木、 公益施設	農地・農 業用施設	小計	営業停止損失	家庭における応急対策費用		事業所におけ る 応急対策費用	その他の 間接被蓄	小計						
L1	44,811	14,948	10,094	3,617	1,967	14	8									75,460	50				-	50	55,991	3,038	59,029	2,918
L2	-	-	-	-	-	-	-	-	-	-	-	-	-	-	-	-	-	-	-	-	-	-				
L3	-	3	2	-	-	-	-	5	0	-	0	4	13	17	-	0	0	0	-	0	1	23				
L4	4,075	1,353	573	79	66	16	5	6,166	17	-	17	4,575	641	5,216	66	194	86	280	60	120	527	11,926				
L5	7	9	4	4	3	-	-	27	0	-	0	20	20	40	2	2	1	2	1	1	6	73				
L6	643	217	83	40	26	4	1	1,014	3	-	3	752	119	871	16	32	14	46	14	19	94	1,982				
L7	-	-	-	-	-	-	-	-	-	-	-	-	-	-	-	-	-	-	-	-	-	-				
L8	471	104	42	24	25	4	1	672	7	-	7	499	271	770	23	15	7	22	7	9	62	1,511				
L9	536	499	239	112	93	17	7	1,503	22	-	22	1,115	857	1,972	42	57	28	85	16	46	190	3,686				
L11	5,804	1,774	770	894	649	18	7	9,916	7	-	7	7,358	296	7,654	603	268	118	385	411	159	1,558	19,135				
R1	-	-	-	-	-	-	-	-	-	-	-	-	-	-	-	-	-	-	-	-	-	-				
R2-1	458	122	90	8	6	0	0	684	0	-	0	508	7	515	6	20	12	32	2	13	52	1,251				
R2-2	17,307	8,363	4,976	1,045	643	27	12	32,373	46	-	46	24,021	1,905	25,925	512	962	525	1,487	240	831	3,069	61,413				
R3	10,047	3,346	1,506	279	214	37	14	15,443	49	-	49	11,459	1,854	13,313	182	429	200	629	177	302	1,291	30,096				
R4	1,132	385	189	41	35	7	3	1,792	11	-	11	1,330	402	1,732	22	47	23	70	26	36	153	3,688				
R5	1,739	340	149	182	154	2	1	2,568	20	-	20	1,905	721	2,627	76	44	20	64	15	30	186	5,400				
R6	-	76	35	3	4	1	0	119	4	-	4	88	149	237	3	9	4	14	2	7	26	386				
R7	-	5	3	1	1	-	-	9	0	-	0	6	4	10	0	0	0	1	0	0	2	21				
R8	240	97	45	20	16	4	2	423	9	-	9	314	367	681	9	13	6	19	6	9	43	1,156				
R9	-	6	3	-	-	0	0	9	0	-	0	7	12	18	-	1	0	1	-	1	2	30				
R10	-	-	-	-	-	-	-	-	-	-	-	-	10	10	-	-	-	-	-	-	-	11				
合計	87,269	31,649	18,802	6,348	3,904	149	61	148,181	246	1	247	109,951	10,685	120,636	4,479	4,562	2,533	7,094	1,593	3,143	16,309	285,374				

沿道ブロック	一般資産被害額										農作物被害額			公共土木施設等被害額			間接被害額				合計	備考
	家庭用品		事業所資産		農漁家資産		小計	水稲	畑作物 (畑平均)	小計	公共土木、 公益施設	農地・農 業用施設	小計	営業停止損失	家庭における応急対策費用		事業所におけ る 応急対策費用	その他の 間接被害	小計			
	自動車以外	自動車	償却	在庫	償却	在庫									清掃労働対価	代替活動等				小計		
L1	-	-	-	-	-	-	-	-	-	-	-	-	-	-	-	-	-	-	-	-	-	
L2	-	-	-	-	-	-	-	-	-	-	-	-	-	-	-	-	-	-	-	-	-	
L3	-	-	-	-	-	-	-	-	-	-	-	-	-	-	-	-	-	-	-	-	-	
L4	-	-	-	-	-	-	-	-	-	-	-	-	-	-	-	-	-	-	-	-	-	
L5	-	-	-	-	-	-	-	-	-	-	-	-	-	-	-	-	-	-	-	-	-	
L6	244	89	57	12	5	1	1	408	3	-	3	302	110	412	4	8	5	14	2	9	29	851
L7	-	-	-	-	-	-	-	-	-	-	-	-	-	-	-	-	-	-	-	-	-	-
L8	387	75	36	22	23	2	1	547	7	-	7	406	257	662	19	9	4	13	6	7	45	1,260
L9	-	53	29	23	18	1	0	124	8	-	8	92	467	559	9	9	5	15	1	5	29	721
L11	-	-	-	-	-	-	-	-	-	-	-	-	-	-	-	-	-	-	-	-	-	-
R1	-	-	-	-	-	-	-	-	-	-	-	-	-	-	-	-	-	-	-	-	-	-
R2-1	-	-	-	-	-	-	-	-	-	-	-	-	-	-	-	-	-	-	-	-	-	-
R2-2	-	-	-	-	-	-	-	-	-	-	-	-	-	-	-	-	-	-	-	-	-	-
R3	-	-	-	-	-	-	-	-	-	-	-	-	-	-	-	-	-	-	-	-	-	-
R4	-	-	-	-	-	-	-	-	-	-	-	-	-	-	-	-	-	-	-	-	-	-
R5	599	105	67	93	70	0	0	935	15	-	15	694	671	1,365	26	12	7	19	3	11	58	2,373
R6	-	8	5	0	1	0	0	14	1	-	1	11	69	80	0	1	1	2	0	1	3	99
R7	-	-	-	-	-	-	-	-	-	-	-	-	-	-	-	-	-	-	-	-	-	-
R8	71	33	20	7	5	1	1	137	5	-	5	102	242	344	3	4	2	6	1	3	13	500
R9	-	2	1	-	-	0	0	2	0	-	0	2	4	6	-	0	0	0	-	0	0	9
R10	-	-	-	-	-	-	-	-	-	-	-	-	-	-	-	-	-	-	-	-	-	-
合計	1,301	365	214	158	122	5	3	2,167	39	-	39	1,608	1,821	3,429	60	43	25	68	14	36	178	5,812

沿道ブロック	一般資産被害額										農作物被害額			公共土木施設等被害額			間接被害額				合計	備考
	家庭用品		事業所資産		農漁家資産		小計	水稲	畑作物 (畑平均)	小計	公共土木、 公益施設	農地・農 業用施設	小計	営業停止損失	家庭における応急対策費用		事業所におけ る 応急対策費用	その他の 間接被害	小計			
	自動車以外	自動車	償却	在庫	償却	在庫									清掃労働対価	代替活動等				小計		
L1	-	-	-	-	-	-	-	-	-	-	-	-	-	-	-	-	-	-	-	-	-	-
L2	-	-	-	-	-	-	-	-	-	-	-	-	-	-	-	-	-	-	-	-	-	-
L3	-	-	-	-	-	-	-	-	-	-	-	-	-	-	-	-	-	-	-	-	-	-
L4	2,202	671	325	52	53	10	3	3,315	11	-	11	2,460	499	2,959	42	85	42	127	31	62	282	6,548
L5	-	-	-	-	-	-	-	-	-	-	-	-	-	-	-	-	-	-	-	-	-	-
L6	273	100	61	14	7	1	1	458	3	-	3	340	116	456	4	10	6	15	3	10	32	949
L7	-	-	-	-	-	-	-	-	-	-	-	-	-	-	-	-	-	-	-	-	-	-
L8	392	76	36	23	23	2	1	553	7	-	7	410	257	667	20	9	4	14	6	7	46	1,273
L9	104	119	72	17	14	3	2	332	11	-	11	246	530	776	9	15	9	23	2	12	47	1,166
L11	93	20	4	7	4	0	0	128	1	-	1	95	40	135	11	10	5	15	3	1	31	295
R1	-	-	-	-	-	-	-	-	-	-	-	-	-	-	-	-	-	-	-	-	-	-
R2-1	-	-	-	-	-	-	-	-	-	-	-	-	-	-	-	-	-	-	-	-	-	-
R2-2	-	-	-	-	-	-	-	-	-	-	-	-	-	-	-	-	-	-	-	-	-	-
R3	2,806	1,035	561	57	60	6	3	4,529	32	-	32	3,360	1,586	4,946	48	124	70	194	31	99	372	9,878
R4	485	174	90	24	19	2	1	795	7	-	7	590	307	897	9	19	10	29	8	16	62	1,760
R5	624	115	72	98	74	0	0	983	15	-	15	730	681	1,411	27	13	8	20	3	12	62	2,471
R6	-	10	7	1	1	0	0	18	1	-	1	13	73	86	1	1	1	2	0	1	4	110
R7	-	-	-	-	-	-	-	-	-	-	-	-	-	-	-	-	-	-	-	-	-	-
R8	74	35	21	7	5	1	1	145	5	-	5	108	244	352	3	4	2	6	2	4	14	516
R9	-	2	1	-	-	0	0	3	0	-	0	2	4	6	-	0	0	0	-	0	0	9
R10	-	-	-	-	-	-	-	-	-	-	-	-	-	-	-	-	-	-	-	-	-	-
合計	7,052	2,357	1,251	300	261	27	12	11,259	93	-	93	8,354	4,338	12,692	173	289	156	445	89	225	932	24,975

沿道ブロック	一般資産被害額										農作物被害額			公共土木施設等被害額			間接被害額				合計	備考
	家庭用品		事業所資産		農漁家資産		小計	水稲	畑作物 (畑平均)	小計	公共土木、 公益施設	農地・農 業用施設	小計	営業停止損失	家庭における応急対策費用		事業所におけ る 応急対策費用	その他の 間接被害	小計			
	自動車以外	自動車	償却	在庫	償却	在庫									清掃労働対価	代替活動等				小計		
L1	-	-	-	-	-	-	-	-	-	-	-	-	-	-	-	-	-	-	-	-	-	-
L2	-	-	-	-	-	-	-	-	-	-	-	-	-	-	-	-	-	-	-	-	-	-
L3	-	3	2	-	-	-	-	5	0	-	0	4	13	17	-	0	0	1	-	0	1	23
L4	3,703	1,270	587	69	60	14	5	5,707	17	-	17	4,235	614	4,848	60	162	77	239	51	116	465	11,037
L5	0	7	3	3	3	-	-	16	0	-	0	12	16	28	1	1	0	1	1	1	4	49
L6	476	169	79	29	16	3	1	774	3	-	3	574	118	692	10	20	10	29	8	15	63	1,532
L7	-	-	-	-	-	-	-	-	-	-	-	-	-	-	-	-	-	-	-	-	-	-
L8	440	94	40	24	24	3	1	626	7	-	7	464	268	733	22	13	6	19	7	8	56	1,422
L9	336	323	197	79	59	9	4	1,008	17	-	17	748	720	1,468	24	32	19	51	8	32	116	2,609
L11	3,740	1,263	631	637	426	10	4	6,710	4	-	4	4,979	191	5,171	345	165	80	245	214	118	922	12,807
R1	-	-	-	-	-	-	-	-	-	-	-	-	-	-	-	-	-	-	-	-	-	-
R2-1	-	-	-	-	-	-	-	-	-	-	-	-	-	-	-	-	-	-	-	-	-	-
R2-2	9,489	4,186	2,672	511	299	11	5	17,172	28	-	28	12,741	1,246	13,987	291	544	313	857	110	427	1,685	32,872
R3	4,685	1,709	928	99	99	14	7	7,541	39	-	39	5,596	1,755	7,351	75	196	105	301	55	164	596	15,527
R4	828	285	143	33	28	4	2	1,324	10	-	10	982	398	1,380	16	35	18	52	16	27	111	2,825
R5	1,097	229	126	152	126	1	1	1,732	19	-	19	1,286	712	1,997	49	24	13	37	8	22	117	3,865
R6	-	47	26	2	2	0	0	78	3	-	3	58	136	194	2	5	3	8	1	5	15	290
R7	-	2	2	0	0	-	-	5	0	-	0	4	4	7	0	0	0	0	0	0	1	13
R8	185	75	38	15	12	3	1	329	8	-	8	244	338	582	7	9	5	14	4	7	32	952
R9	-	3	2	-	-	0	0	5	0	-	0	4	9	13	-	0	0	1	-	0	1	19
R10	-	-	-	-	-	-	-	-	-	-	-	-	-	-	-	-	-	-	-	-	-	-
合計	24,978	9,667	5,475	1,655	1,154	73	31	43,033	157	-	158	31,930	6,547	38,477	903	1,207	648	1,856	483	943	4,184	85,852

種式-3 被害額		水系名：佐波川			河川名：佐波川			対象河道：当面河道			流量規模：1/50年					(百万円)								
氾濫ブロック	一般資産被害額											農作物被害額			公共土木施設等被害額			間接被害額			合計	備考		
	家屋		家庭用品		事業所資産		農漁家資産		小計	水稲	畑作物 (畑平均)	小計	公共土木、 公益施設	農地・農 業用施設	小計	営業停止損失	家庭における応急対策費用		事業所におけ る 応急対策費用	その他の 間接被害			小計	
	自動車以外	自動車	償却	在庫	償却	在庫	償却	在庫									清掃労働対価	代替活動等						小計
L1	-	-	-	-	-	-	-	-	-	-	-	-	-	-	-	-	-	-	-	-	-	-	-	-
L2	-	-	-	-	-	-	-	-	-	-	-	-	-	-	-	-	-	-	-	-	-	-	-	-
L3	-	-	4	2	-	-	-	-	6	0	-	0	4	13	18	-	0	0	1	-	0	1	25	-
L4	3,992	1,348	596	71	61	15	5	6,088	17	-	17	4,518	614	5,131	63	180	82	263	55	121	502	11,738	-	
L5	1	7	3	3	3	-	-	-	18	0	-	0	13	18	31	2	1	0	2	1	1	4	54	-
L6	548	194	81	35	21	3	1	883	3	-	3	655	118	774	13	26	12	37	10	17	78	1,738	-	
L7	-	-	-	-	-	-	-	-	-	-	-	-	-	-	-	-	-	-	-	-	-	-	-	-
L8	454	99	41	24	24	4	1	647	7	-	7	480	269	749	22	14	6	20	7	9	58	1,461	-	
L9	471	398	219	99	79	12	5	1,284	19	-	19	952	767	1,719	32	42	22	64	11	38	146	3,168	-	
L11	4,519	1,464	679	755	533	13	5	7,969	5	-	5	5,913	212	6,124	433	200	93	293	277	134	1,136	15,234	-	
R1	-	-	-	-	-	-	-	-	-	-	-	-	-	-	-	-	-	-	-	-	-	-	-	-
R2-1	-	-	-	-	-	-	-	-	-	-	-	-	-	-	-	-	-	-	-	-	-	-	-	-
R2-2	10,944	4,970	3,123	608	359	13	6	20,024	30	-	30	14,858	1,310	16,168	327	612	352	964	130	504	1,926	38,148	-	
R3	5,127	1,868	1,020	114	109	16	8	8,262	41	-	41	6,131	1,795	7,925	83	214	114	328	62	180	652	16,881	-	
R4	988	340	166	38	32	5	2	1,572	10	-	10	1,166	399	1,566	19	42	21	63	21	32	135	3,283	-	
R5	1,345	274	138	167	139	1	1	2,065	19	-	19	1,532	716	2,248	62	31	16	47	11	26	145	4,476	-	
R6	-	59	31	2	3	0	0	96	4	-	4	71	142	213	2	6	3	10	1	6	18	331	-	
R7	-	4	3	0	0	-	-	-	7	0	-	0	5	4	9	0	0	0	1	0	0	1	18	-
R8	215	86	42	18	14	4	1	380	9	-	9	282	355	637	8	11	6	17	5	8	38	1,063	-	
R9	-	5	3	-	-	0	0	8	0	-	0	6	11	17	-	1	0	1	-	1	1	26	-	
R10	-	-	-	-	-	-	-	-	-	-	-	-	-	-	-	-	-	-	-	-	-	-	-	-
R11	-	-	-	-	-	-	-	-	-	-	-	-	-	-	-	-	-	-	-	-	-	-	-	-
合計	28,605	11,121	6,146	1,935	1,379	87	36	49,308	166	1	167	36,586	6,752	43,339	1,066	1,382	728	2,110	592	1,076	4,843	97,657	-	

種式-3 被害額		水系名：佐波川			河川名：佐波川			対象河道：当面河道			流量規模：1/80年					(百万円)								
氾濫ブロック	一般資産被害額											農作物被害額			公共土木施設等被害額			間接被害額			合計	備考		
	家屋		家庭用品		事業所資産		農漁家資産		小計	水稲	畑作物 (畑平均)	小計	公共土木、 公益施設	農地・農 業用施設	小計	営業停止損失	家庭における応急対策費用		事業所におけ る 応急対策費用	その他の 間接被害			小計	
	自動車以外	自動車	償却	在庫	償却	在庫	償却	在庫									清掃労働対価	代替活動等						小計
L1	53,379	18,673	12,689	4,463	2,408	19	11	91,642	79	-	79	67,999	4,814	72,813	3,420	2,786	1,718	4,504	736	1,954	10,614	175,148	-	
L2	-	-	-	-	-	-	-	-	-	-	-	-	-	-	-	-	-	-	-	-	-	-	-	-
L3	-	-	5	2	-	-	-	-	7	0	-	0	5	14	20	-	0	0	1	-	0	1	28	-
L4	4,152	1,400	603	73	61	16	5	6,309	17	-	17	4,682	614	5,296	64	191	85	276	58	125	523	12,144	-	
L5	4	9	3	4	3	-	-	-	23	0	-	0	17	20	37	2	1	1	2	1	1	5	66	-
L6	619	213	83	39	25	4	1	984	3	-	3	730	119	849	15	30	13	44	13	18	90	1,926	-	
L7	-	-	-	-	-	-	-	-	-	-	-	-	-	-	-	-	-	-	-	-	-	-	-	-
L8	470	103	41	24	25	4	1	668	7	-	7	496	271	767	23	15	7	22	7	9	61	1,504	-	
L9	536	486	235	110	92	16	7	1,482	22	-	22	1,100	846	1,946	40	55	27	83	16	45	184	3,633	-	
L11	5,397	1,668	749	851	614	16	6	9,300	7	-	7	6,901	284	7,185	545	242	109	351	365	151	1,412	17,903	-	
R1	-	-	-	-	-	-	-	-	-	-	-	-	-	-	-	-	-	-	-	-	-	-	-	-
R2-1	-	-	-	-	-	-	-	-	-	-	-	-	-	-	-	-	-	-	-	-	-	-	-	-
R2-2	12,663	5,905	3,661	720	428	16	7	23,400	32	-	32	17,363	1,360	18,723	372	706	400	1,106	155	596	2,229	44,383	-	
R3	6,106	2,176	1,171	179	143	19	9	9,802	43	-	43	7,273	1,824	9,097	111	253	132	385	85	208	790	19,732	-	
R4	1,141	390	190	42	35	7	3	1,807	11	-	11	1,341	402	1,743	22	48	24	71	27	36	156	3,716	-	
R5	1,653	328	147	181	153	2	1	2,467	20	-	20	1,830	721	2,552	72	41	19	60	14	30	175	5,213	-	
R6	-	74	35	3	4	1	0	116	4	-	4	86	149	235	3	9	4	13	2	7	25	380	-	
R7	-	5	3	1	1	-	-	-	8	0	-	0	6	4	10	0	0	0	1	0	0	2	20	-
R8	238	96	44	19	16	4	2	419	9	-	9	311	366	676	9	13	6	19	6	9	42	1,146	-	
R9	-	6	3	-	-	0	0	9	0	-	0	7	11	17	-	1	0	1	-	1	2	28	-	
R10	-	-	-	-	-	-	-	-	-	-	-	-	-	-	-	-	-	-	-	-	-	-	-	-
R11	-	-	-	-	-	-	-	-	-	-	-	-	-	-	-	-	-	-	-	-	-	-	-	-
合計	86,357	31,535	19,660	6,709	4,008	122	53	148,443	254	1	255	110,145	11,829	121,974	4,699	4,392	2,547	6,938	1,483	3,189	16,310	286,982	-	

種式-3 被害額		水系名：佐波川			河川名：佐波川			対象河道：当面河道			流量規模：1/100年					(百万円)								
氾濫ブロック	一般資産被害額											農作物被害額			公共土木施設等被害額			間接被害額			合計	備考		
	家屋		家庭用品		事業所資産		農漁家資産		小計	水稲	畑作物 (畑平均)	小計	公共土木、 公益施設	農地・農 業用施設	小計	営業停止損失	家庭における応急対策費用		事業所におけ る 応急対策費用	その他の 間接被害			小計	
	自動車以外	自動車	償却	在庫	償却	在庫	償却	在庫									清掃労働対価	代替活動等						小計
L1	56,145	19,884	13,651	4,772	2,560	20	12	97,044	83	-	83	72,007	5,032	77,038	3,586	2,866	1,783	4,649	774	2,089	11,098	185,263	-	
L2	4	0	0	0	0	-	-	-	4	-	-	3	-	3	0	0	0	0	0	0	0	0	7	-
L3	-	-	5	3	-	-	-	-	7	0	-	0	5	15	21	-	0	0	1	-	0	1	30	-
L4	4,174	1,406	604	73	61	16	5	6,339	17	-	17	4,704	614	5,317	65	192	86	277	58	125	525	12,198	-	
L5	7	9	4	4	3	-	-	-	27	0	-	0	20	20	40	2	2	1	2	1	1	6	73	-
L6	643	217	83	40	26	4	1	1,014	3	-	3	752	119	871	16	32	14	46	14	19	94	1,982	-	
L7	-	-	-	-	-	-	-	-	-	-	-	-	-	-	-	-	-	-	-	-	-	-	-	-
L8	471	104	42	24	25	4	1	672	7	-	7	499	271	770	23	15	7	22	7	9	62	1,511	-	
L9	536	499	239	112	93	17	7	1,503	22	-	22	1,115	857	1,972	42	57	28	85	16	46	190	3,686	-	
L11	5,804	1,774	770	894	649	18	7	9,916	7	-	7	7,358	296	7,654	603	268	118	385	411	159	1,558	19,135	-	
R1	-	-	-	-	-	-	-	-	-	-	-	-	-	-	-	-	-	-	-	-	-	-	-	-
R2-1	-	-	-	-	-	-	-	-	-	-	-	-	-	-	-	-	-	-	-	-	-	-	-	-
R2-2	13,018	6,114	3,761	748	445	17	7	24,110	32	-	32	17,890	1,372	19,261	381	723	410	1,133	161	615	2,290	45,694	-	
R3	6,340	2,253	1,194	185	148	20	9	10,149	44	-	44	7,531	1,832	9,363	115	261	136	397	88	215	815	20,371	-	
R4	1,180	402	192	43	37	7	3	1,865	11	-	11	1,384	402	1,786	23	50	24	74	28	37	162	3,823	-	
R5	1,739	340	149	182	154	2	1	2,568	20	-	20	1,905	721	2,627	76	44	20	64	15	30	186	5,400	-	
R6	-	76	35	3	4	1	0	119	4	-	4	88	149	237	3	9	4	14	2	7	26	386	-	
R7	-	5	3	1	1	-	-	-	9	0	-	0	6	4	10	0	0	0	1					



全体事業

様式-4 年平均被害額軽減期待額 全体事業 水系名：佐波川 河川名：佐波川 (百万円)

流量規模	超過確率	被害額			区間平均被害軽減額 ④	区間確率 ⑤	年平均被害軽減額 ④×⑤	年平均被害軽減額の累計＝年平均被害軽減期待額	備考
		事業を実施しない場合 ①	事業を実施した場合 ②	軽減額 ③＝①－②					
1/2	0.500	-	-	-	-	-	-	-	
1/5	0.200	28,440	27	28,413	14,206	0.300	4,262	4,262	
1/10	0.100	51,208	21,162	30,046	29,229	0.100	2,923	7,185	
1/30	0.033	131,206	80,653	50,553	40,300	0.067	2,687	9,872	
1/50	0.020	148,540	92,489	56,051	53,302	0.013	711	10,582	
1/80	0.013	169,283	281,319	-112,036	-27,993	0.008	-210	10,372	
1/100	0.010	312,643	294,839	17,804	-47,116	0.003	-118	10,254	

残事業

様式-4 年平均被害額軽減期待額 残事業 水系名：佐波川 河川名：佐波川 (百万円)

流量規模	超過確率	被害額			区間平均被害軽減額 ④	区間確率 ⑤	年平均被害軽減額 ④×⑤	年平均被害軽減額の累計＝年平均被害軽減期待額	備考
		事業を実施しない場合 ①	事業を実施した場合 ②	軽減額 ③＝①－②					
1/2	0.500	-	-	-	-	-	-	-	
1/5	0.200	25,132	27	25,105	12,553	0.300	3,766	3,766	
1/10	0.100	39,140	21,162	17,978	21,541	0.100	2,154	5,920	
1/30	0.033	92,387	80,653	11,734	14,856	0.067	990	6,910	
1/50	0.020	105,607	92,489	13,118	12,426	0.013	166	7,076	
1/80	0.013	136,805	281,319	-144,514	-65,698	0.008	-493	6,583	
1/100	0.010	285,374	294,839	-9,465	-76,989	0.003	-192	6,391	

当面事業

様式-4 年平均被害額軽減期待額 当面事業 水系名：佐波川 河川名：佐波川 (百万円)

流量規模	超過確率	被害額			区間平均被害軽減額 ④	区間確率 ⑤	年平均被害軽減額 ④×⑤	年平均被害軽減額の累計＝年平均被害軽減期待額	備考
		事業を実施しない場合 ①	事業を実施した場合 ②	軽減額 ③＝①－②					
1/2	0.500	-	-	-	-	-	-	-	
1/5	0.200	25,132	5,812	19,320	9,660	0.300	2,898	2,898	
1/10	0.100	39,140	24,975	14,164	16,742	0.100	1,674	4,572	
1/30	0.033	92,387	85,852	6,535	10,350	0.067	690	5,262	
1/50	0.020	105,607	97,657	7,951	7,243	0.013	97	5,359	
1/80	0.013	136,805	286,982	-150,177	-71,113	0.008	-533	4,825	
1/100	0.010	285,374	300,776	-15,402	-82,790	0.003	-207	4,618	

様式-5 費用対便益 全体事業 水系名：佐波川 河川名：佐波川 (百万円)

年次	年度	t	現在 価値化 割引率	デフレクター 治水 事業費 指数 (河川)	便益(B)				費用(C)				費用便益 比 B/C	純現在価 値 B-C		
					便益①		残存価値 ②	計 ①+②	建設費③		維持管理費④				計③+④	
					便益	現在価値			費用	現在価値	費用	現在価値			費用	現在価値
基準	R4	0	1.000													
整備期間 (30年)	H25	-9	1.423	1.127	0	0	0	0	0	0	0	0	0	0		
	H26	-8	1.369	1.091	0	0	0	690	1,031	0	0	690	1,031			
	H27	-7	1.316	1.088	418	550	550	699	1,001	0	1	699	1,001			
	H28	-6	1.265	1.082	842	1,065	1,065	620	849	1	1	621	850			
	H29	-5	1.217	1.057	1,218	1,482	1,482	537	691	1	1	538	692			
	H30	-4	1.170	1.022	1,543	1,805	1,805	539	644	1	2	540	646			
	R1	-3	1.125	1.000	1,870	2,103	2,103	890	1,001	2	2	892	1,003			
	R2	-2	1.082	1.000	2,409	2,606	2,606	1,800	1,947	2	2	1,802	1,949			
	R3	-1	1.040	1.000	3,500	3,640	3,640	1,078	1,121	3	3	1,081	1,124			
	R4	0	1.000		4,153	4,153	4,153	515	515	4	4	518	518			
	R5	1	0.962		4,465	4,293	4,293	1,007	968	4	4	1,011	972			
	R6	2	0.925		5,075	4,692	4,692	470	435	5	4	475	439			
	R7	3	0.889		5,360	4,765	4,765	502	446	5	4	507	451			
	R8	4	0.855		5,664	4,842	4,842	502	429	5	4	507	434			
	R9	5	0.822		5,969	4,906	4,906	514	422	6	5	519	427			
	R10	6	0.790		6,280	4,963	4,963	514	406	6	5	520	411			
	R11	7	0.760		6,591	5,009	5,009	378	287	6	5	384	292			
	R12	8	0.731		6,820	4,984	4,984	378	276	7	5	385	281			
	R13	9	0.703		7,049	4,953	4,953	339	238	8	5	347	244			
	R14	10	0.676		7,255	4,901	4,901	339	229	8	6	347	235			
R15	11	0.650		7,460	4,846	4,846	492	320	9	6	501	325				
R16	12	0.625		7,759	4,846	4,846	492	307	10	6	502	314				
R17	13	0.601		8,057	4,839	4,839	307	184	11	6	317	191				
R18	14	0.577		8,243	4,760	4,760	307	177	11	7	318	184				
R19	15	0.555		8,429	4,680	4,680	535	297	12	7	547	304				
R20	16	0.534		8,753	4,673	4,673	535	286	13	7	548	293				
R21	17	0.513		9,077	4,660	4,660	496	255	14	7	510	262				
R22	18	0.494		9,378	4,629	4,629	496	245	15	7	511	252				
R23	19	0.475		9,679	4,594	4,594	475	225	16	8	491	233				
R24	20	0.456		9,967	4,549	4,549	475	217	17	8	492	225				
R25	21	0.439		10,254	4,500	4,500			18	8	18	8				
R26	22	0.422		10,254	4,327	4,327			18	8	18	8				
R27	23	0.406		10,254	4,161	4,161			18	7	18	7				
R28	24	0.390		10,254	4,000	4,000			18	7	18	7				
R29	25	0.375		10,254	3,847	3,847			18	7	18	7				
R30	26	0.361		10,254	3,699	3,699			18	6	18	6				
R31	27	0.347		10,254	3,556	3,556			18	6	18	6				
R32	28	0.333		10,254	3,420	3,420			18	6	18	6				
R33	29	0.321		10,254	3,288	3,288			18	6	18	6				
R34	30	0.308		10,254	3,162	3,162			18	6	18	6				
R35	31	0.296		10,254	3,040	3,040			18	5	18	5				
R36	32	0.285		10,254	2,923	2,923			18	5	18	5				
R37	33	0.274		10,254	2,811	2,811			18	5	18	5				
R38	34	0.264		10,254	2,703	2,703			18	5	18	5				
R39	35	0.253		10,254	2,599	2,599			18	5	18	5				
R40	36	0.244		10,254	2,499	2,499			18	4	18	4				
R41	37	0.234		10,254	2,403	2,403			18	4	18	4				
R42	38	0.225		10,254	2,310	2,310			18	4	18	4				
R43	39	0.217		10,254	2,221	2,221			18	4	18	4				
R44	40	0.208		10,254	2,136	2,136			18	4	18	4				
R45	41	0.200		10,254	2,054	2,054			18	4	18	4				
R46	42	0.193		10,254	1,975	1,975			18	3	18	3				
R47	43	0.185		10,254	1,899	1,899			18	3	18	3				
R48	44	0.178		10,254	1,826	1,826			18	3	18	3				
R49	45	0.171		10,254	1,756	1,756			18	3	18	3				
R50	46	0.165		10,254	1,688	1,688			18	3	18	3				
R51	47	0.158		10,254	1,623	1,623			18	3	18	3				
R52	48	0.152		10,254	1,561	1,561			18	3	18	3				
R53	49	0.146		10,254	1,501	1,501			18	3	18	3				
R54	50	0.141		10,254	1,443	1,443			18	3	18	3				
R55	51	0.135		10,254	1,387	1,387			18	2	18	2				
R56	52	0.130		10,254	1,334	1,334			18	2	18	2				
R57	53	0.125		10,254	1,283	1,283			18	2	18	2				
R58	54	0.120		10,254	1,233	1,233			18	2	18	2				
R59	55	0.116		10,254	1,186	1,186			18	2	18	2				
R60	56	0.111		10,254	1,140	1,140			18	2	18	2				
R61	57	0.107		10,254	1,097	1,097			18	2	18	2				
R62	58	0.103		10,254	1,054	1,054			18	2	18	2				
R63	59	0.099		10,254	1,014	1,014			18	2	18	2				
R64	60	0.095		10,254	975	975			18	2	18	2				
R65	61	0.091		10,254	937	937			18	2	18	2				
R66	62	0.088		10,254	901	901			18	2	18	2				
R67	63	0.085		10,254	867	867			18	2	18	2				
R68	64	0.081		10,254	833	833			18	1	18	1				
R69	65	0.078		10,254	801	801			18	1	18	1				
R70	66	0.075		10,254	770	770			18	1	18	1				
R71	67	0.072		10,254	741	741			18	1	18	1				
R72	68	0.069		10,254	712	712			18	1	18	1				
R73	69	0.067		10,254	685	685			18	1	18	1				
R74	70	0.064		10,254	659	659			18	1	18	1				
合計	-	-	-	-	676,008	213,327	227	213,554	16,921	15,450	1,096	307	18,017	15,757	13.6	197,797

様式-5 費用対便益 残事業 水系名：佐波川 河川名：佐波川 (百万円)

年次	年度	t	現在 価値化 割引率	デフレーター 治水 事業費 指数 (河川)	便益(B)			費用(C)						費用便益 比 B/C	純現在価 値 B-C	
					便益①		残存価値 ②	計 ①+②	建設費③		維持管理費④		計③+④			
					便益	現在価値			費用	現在価値	費用	現在価値	費用			現在価値
基準	R4	0	1.000													
整備期間 (20年)	R5	1	0.962		0	0	0	1,007	968	4	4	1,011	972			
	R6	2	0.925		673	623	623	470	435	5	4	475	439			
	R7	3	0.889		988	878	878	502	446	5	4	507	451			
	R8	4	0.855		1,324	1,132	1,132	502	429	5	4	507	434			
	R9	5	0.822		1,660	1,364	1,364	514	422	6	5	519	427			
	R10	6	0.790		2,003	1,583	1,583	514	406	6	5	520	411			
	R11	7	0.760		2,347	1,784	1,784	378	287	6	5	384	292			
	R12	8	0.731		2,600	1,900	1,900	378	276	7	5	385	281			
	R13	9	0.703		2,853	2,004	2,004	339	238	8	5	347	244			
	R14	10	0.676		3,080	2,080	2,080	339	229	8	6	347	235			
	R15	11	0.650		3,307	2,148	2,148	492	320	9	6	501	325			
	R16	12	0.625		3,636	2,271	2,271	492	307	10	6	502	314			
	R17	13	0.601		3,965	2,381	2,381	307	184	11	6	317	191			
	R18	14	0.577		4,170	2,408	2,408	307	177	11	7	318	184			
	R19	15	0.555		4,375	2,429	2,429	535	297	12	7	547	304			
	R20	16	0.534		4,733	2,527	2,527	535	286	13	7	548	293			
	R21	17	0.513		5,091	2,614	2,614	496	255	14	7	510	262			
	R22	18	0.494		5,423	2,677	2,677	496	245	15	7	511	252			
	R23	19	0.475		5,755	2,732	2,732	475	225	16	8	491	233			
	R24	20	0.456		6,073	2,772	2,772	475	217	17	8	492	225			
施設完成後の 評価期間 (50年)	R25	21	0.439		6,391	2,804	2,804			18	8	18	8			
	R26	22	0.422		6,391	2,697	2,697			18	8	18	8			
	R27	23	0.406		6,391	2,593	2,593			18	7	18	7			
	R28	24	0.390		6,391	2,493	2,493			18	7	18	7			
	R29	25	0.375		6,391	2,397	2,397			18	7	18	7			
	R30	26	0.361		6,391	2,305	2,305			18	6	18	6			
	R31	27	0.347		6,391	2,216	2,216			18	6	18	6			
	R32	28	0.333		6,391	2,131	2,131			18	6	18	6			
	R33	29	0.321		6,391	2,049	2,049			18	6	18	6			
	R34	30	0.308		6,391	1,970	1,970			18	6	18	6			
	R35	31	0.296		6,391	1,895	1,895			18	5	18	5			
	R36	32	0.285		6,391	1,822	1,822			18	5	18	5			
	R37	33	0.274		6,391	1,752	1,752			18	5	18	5			
	R38	34	0.264		6,391	1,684	1,684			18	5	18	5			
	R39	35	0.253		6,391	1,620	1,620			18	5	18	5			
	R40	36	0.244		6,391	1,557	1,557			18	4	18	4			
	R41	37	0.234		6,391	1,497	1,497			18	4	18	4			
	R42	38	0.225		6,391	1,440	1,440			18	4	18	4			
	R43	39	0.217		6,391	1,384	1,384			18	4	18	4			
	R44	40	0.208		6,391	1,331	1,331			18	4	18	4			
	R45	41	0.200		6,391	1,280	1,280			18	4	18	4			
	R46	42	0.193		6,391	1,231	1,231			18	3	18	3			
	R47	43	0.185		6,391	1,183	1,183			18	3	18	3			
	R48	44	0.178		6,391	1,138	1,138			18	3	18	3			
	R49	45	0.171		6,391	1,094	1,094			18	3	18	3			
	R50	46	0.165		6,391	1,052	1,052			18	3	18	3			
	R51	47	0.158		6,391	1,012	1,012			18	3	18	3			
	R52	48	0.152		6,391	973	973			18	3	18	3			
	R53	49	0.146		6,391	935	935			18	3	18	3			
	R54	50	0.141		6,391	899	899			18	3	18	3			
	R55	51	0.135		6,391	865	865			18	2	18	2			
	R56	52	0.130		6,391	831	831			18	2	18	2			
	R57	53	0.125		6,391	799	799			18	2	18	2			
	R58	54	0.120		6,391	769	769			18	2	18	2			
	R59	55	0.116		6,391	739	739			18	2	18	2			
R60	56	0.111		6,391	711	711			18	2	18	2				
R61	57	0.107		6,391	683	683			18	2	18	2				
R62	58	0.103		6,391	657	657			18	2	18	2				
R63	59	0.099		6,391	632	632			18	2	18	2				
R64	60	0.095		6,391	608	608			18	2	18	2				
R65	61	0.091		6,391	584	584			18	2	18	2				
R66	62	0.088		6,391	562	562			18	2	18	2				
R67	63	0.085		6,391	540	540			18	2	18	2				
R68	64	0.081		6,391	519	519			18	1	18	1				
R69	65	0.078		6,391	499	499			18	1	18	1				
R70	66	0.075		6,391	480	480			18	1	18	1				
R71	67	0.072		6,391	462	462			18	1	18	1				
R72	68	0.069		6,391	444	444			18	1	18	1				
R73	69	0.067		6,391	427	427			18	1	18	1				
R74	70	0.064		6,391	410	410			18	1	18	1				
合計	—	—	—	—	383,595	100,963	172	101,135	9,553	6,650	1,081	291	10,634	6,941	14.6	94,194

様式-5 費用対便益 当回事業 水系名：佐波川 河川名：佐波川 (百万円)

年次	年度	t	現在 価値化 割引率	デフレーター 治水 事業費 指数 (河川)	便益(B)			費用(C)						費用便益 比 B/C	純現在価 値 B-C	
					便益①		残存価値 ②	計 ①+②	建設費③		維持管理費④		計③+④			
					便益	現在価値			費用	現在価値	費用	現在価値	費用			現在価値
基準	R4	0	1.000													
整備 期間 (6年)	R5	1	0.962		0	0	0	1,007	968	4	4	1,011	972			
	R6	2	0.925		1,325	1,225	1,225	470	435	5	4	475	439			
	R7	3	0.889		1,944	1,728	1,728	502	446	5	4	507	451			
	R8	4	0.855		2,605	2,227	2,227	502	429	5	4	507	434			
	R9	5	0.822		3,266	2,684	2,684	514	422	6	5	519	427			
	R10	6	0.790		3,942	3,115	3,115	514	406	6	5	520	411			
施設 完成 後の 評価 期間 (50年)	R11	7	0.760		4,618	3,510	3,510			6	5	6	5			
	R12	8	0.731		4,618	3,375	3,375			6	4	6	4			
	R13	9	0.703		4,618	3,245	3,245			6	4	6	4			
	R14	10	0.676		4,618	3,120	3,120			6	4	6	4			
	R15	11	0.650		4,618	3,000	3,000			6	4	6	4			
	R16	12	0.625		4,618	2,885	2,885			6	4	6	4			
	R17	13	0.601		4,618	2,774	2,774			6	4	6	4			
	R18	14	0.577		4,618	2,667	2,667			6	4	6	4			
	R19	15	0.555		4,618	2,564	2,564			6	3	6	3			
	R20	16	0.534		4,618	2,466	2,466			6	3	6	3			
	R21	17	0.513		4,618	2,371	2,371			6	3	6	3			
	R22	18	0.494		4,618	2,280	2,280			6	3	6	3			
	R23	19	0.475		4,618	2,192	2,192			6	3	6	3			
	R24	20	0.456		4,618	2,108	2,108			6	3	6	3			
	R25	21	0.439		4,618	2,027	2,027			6	3	6	3			
	R26	22	0.422		4,618	1,949	1,949			6	3	6	3			
	R27	23	0.406		4,618	1,874	1,874			6	2	6	2			
	R28	24	0.390		4,618	1,802	1,802			6	2	6	2			
	R29	25	0.375		4,618	1,732	1,732			6	2	6	2			
	R30	26	0.361		4,618	1,666	1,666			6	2	6	2			
	R31	27	0.347		4,618	1,602	1,602			6	2	6	2			
	R32	28	0.333		4,618	1,540	1,540			6	2	6	2			
	R33	29	0.321		4,618	1,481	1,481			6	2	6	2			
	R34	30	0.308		4,618	1,424	1,424			6	2	6	2			
	R35	31	0.296		4,618	1,369	1,369			6	2	6	2			
	R36	32	0.285		4,618	1,317	1,317			6	2	6	2			
	R37	33	0.274		4,618	1,266	1,266			6	2	6	2			
	R38	34	0.264		4,618	1,217	1,217			6	2	6	2			
	R39	35	0.253		4,618	1,170	1,170			6	2	6	2			
	R40	36	0.244		4,618	1,125	1,125			6	1	6	1			
R41	37	0.234		4,618	1,082	1,082			6	1	6	1				
R42	38	0.225		4,618	1,040	1,040			6	1	6	1				
R43	39	0.217		4,618	1,000	1,000			6	1	6	1				
R44	40	0.208		4,618	962	962			6	1	6	1				
R45	41	0.200		4,618	925	925			6	1	6	1				
R46	42	0.193		4,618	889	889			6	1	6	1				
R47	43	0.185		4,618	855	855			6	1	6	1				
R48	44	0.178		4,618	822	822			6	1	6	1				
R49	45	0.171		4,618	791	791			6	1	6	1				
R50	46	0.165		4,618	760	760			6	1	6	1				
R51	47	0.158		4,618	731	731			6	1	6	1				
R52	48	0.152		4,618	703	703			6	1	6	1				
R53	49	0.146		4,618	676	676			6	1	6	1				
R54	50	0.141		4,618	650	650			6	1	6	1				
R55	51	0.135		4,618	625	625			6	1	6	1				
R56	52	0.130		4,618	601	601			6	1	6	1				
R57	53	0.125		4,618	578	578			6	1	6	1				
R58	54	0.120		4,618	556	556			6	1	6	1				
R59	55	0.116		4,618	534	534			6	1	6	1				
R60	56	0.111		4,618	514	514			6	1	6	1				
合計	—	—	—	—	244,003	89,390	144	89,533	3,509	3,107	335	130	3,843	3,236	27.7	86,297

事業費の内訳書

河川事業

事業名	佐波川水系直轄河川改修事業(全体事業費)
-----	----------------------

評価年度	R4	再評価
------	----	-----

区分	費目	工種	単位	数量	金額 (百万円)	備考
工事費			式	1	11,220	
	本工事費		式	1	8,406	
		河床掘削	千m <sup>3</sup>	319	1,645	
		堤体掘削	千m <sup>3</sup>	102	620	
		築堤	千m <sup>3</sup>	216	694	
		護岸	千m <sup>2</sup>	39	1,328	
		樹木伐採	千m <sup>2</sup>	91	75	
		漏水防止工	千m	2	400	
		樋門・樋管	箇所	26	1,259	
	その他	式	1	2,386		
	付帯工事費		式	1	2,814	
		橋梁	箇所	1	579	
		堰堤(可動堰)	箇所	3	1,297	
		水路	箇所	5	557	
	その他	式	1	381		
用地費及び補償費			式	1	1,012	
	用地費		ha	14	695	
	補償費		式	1	316	
間接経費等					6,059	
事業費 計					18,290	

維持管理費			式	1	1,205	
-------	--	--	---	---	-------	--

事業費の内訳書

河川事業

事業名	佐波川水系直轄河川改修事業(残事業費)
-----	---------------------

評価年度	R4	再評価
------	----	-----

区分	費目	工種	単位	数量	金額 (百万円)	備考	
工事費	本工事費		式	1	6,185		
			式	1	4,378		
		河床掘削	千m <sup>3</sup>	135	542		
		堤体掘削	千m <sup>3</sup>	102	620		
		築堤	千m <sup>3</sup>	162	323		
		護岸	千m <sup>2</sup>	31	688		
		樹木伐採	千m <sup>2</sup>	91	75		
		漏水防止工	千m	2	400		
		樋門・樋管	箇所	25	959		
		その他	式	1	772		
			付帯工事費	式	1	1,807	
			橋梁	箇所	0	0	
			堰堤(可動堰)	箇所	3	1,297	
			水路	箇所	3	245	
	その他	式	1	264			
用地費及び補償費			式	1	792		
	用地費		ha	8	486		
	補償費		式	1	307		
間接経費等					3,292		
事業費 計					10,268		

維持管理費		式	1	1,189	
-------	--	---	---	-------	--

事業費の内訳書

河川事業

事業名	佐波川水系直轄河川改修事業(当面事業費)
-----	----------------------

評価年度	R4	再評価
------	----	-----

区分	費目	工種	単位	数量	金額 (百万円)	備考
工事費			式	1	2,326	
	本工事費		式	1	1,734	
		河床掘削	千m <sup>3</sup>	64	257	
		堤体掘削	千m <sup>3</sup>	2	10	
		築堤	千m <sup>3</sup>	54	108	
		護岸	千m <sup>2</sup>	9	192	
		樹木伐採	千m <sup>2</sup>	55	45	
		漏水防止工	千m	0	0	
		樋門・樋管	箇所	9	493	
	その他	式	1	628		
	付帯工事費		式	1	593	
		橋梁	箇所	0	0	
		堰堤(可動堰)	箇所	1	247	
		水路	箇所	2	116	
	その他	式	1	230		
用地費及び補償費			式	1	391	
	用地費		ha	6	348	
	補償費		式	1	42	
間接経費等					1,050	
事業費 計					3,767	

維持管理費			式	1	368	
-------	--	--	---	---	-----	--