

樹木の再繁茂抑制に資する 河川空間利用者募集

応募期間：令和2年12月25日(金)まで

1 河川空間利用者募集の目的

中国地方整備局が実施している河川内の樹木伐採により、新たに創出されたスペースを活用し、河川への親しみや魅力的な地域づくり及び樹木の再繁茂対策にも役立てるため、河川空間利用者を募集します。

2 募集のスケジュール等

最終〆切：令和2年12月25日(金)16時

受付時間：9時～16時

(※土曜日、日曜日、祝日を除く毎日)

3 募集の詳細

公募場所は国が管理する河川です。

応募の詳細は、整備局ホームページをご覧ください。

※以下のURL又はQRコードから整備局HPの各サイトへ移動します。



公募場所・応募の詳細

(公募ページのURL, QRコード)

↓URL QRコード→

https://www.cgr.mlit.go.jp/kasen/river_space/index.htm



応募様式

(応募様式のURL, QRコード)

↓URL QRコード→

https://www.cgr.mlit.go.jp/kasen/river_space/material/form.pdf



4 募集する利用用途

- ①地域住民の福利厚生のための利用
- ②地域防災活動のための利用
- ③河川空間を活用したまちづくり又は地域づくりのための利用
- ④河川に関する教育及び学習啓発のための利用
- ⑤住民の生活又は事業のために必要な利用

【お問合せ】中国地方整備局 河川部河川管理課
☎082-221-9231

詳しくは裏面をご覧ください。▶▶▶

5 募集する利用用途（詳細）

① 地域住民の福利厚生のための利用

例：公園、緑地、バーベキュー場、
スポーツ広場、ドックラン、キャンプ場など



② 地域防災活動のための利用

例：地域防災活動のための訓練場など



③ 河川空間を活用したまちづくり又は 地域づくりのための利用

例：花壇など



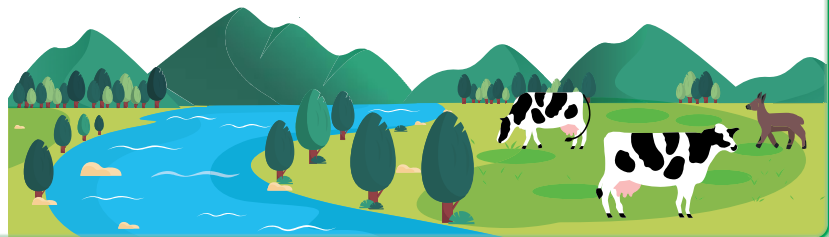
④ 河川に関する教育及び学習啓発の ための利用

例：学習広場、自然観察広場など



⑤ 住民の生活又は事業の ために必要な利用

例：採草放牧地など



お問い合わせ先（平日・昼間）

【担当窓口】中国地方整備局 河川部河川管理課

TEL：082-221-9231(代)

【受付窓口】(株)荒谷建設コンサルト河川空間利用窓口
E-mail：kasen@aratani.co.jp

TEL：082-234-5665
FAX：082-296-5481