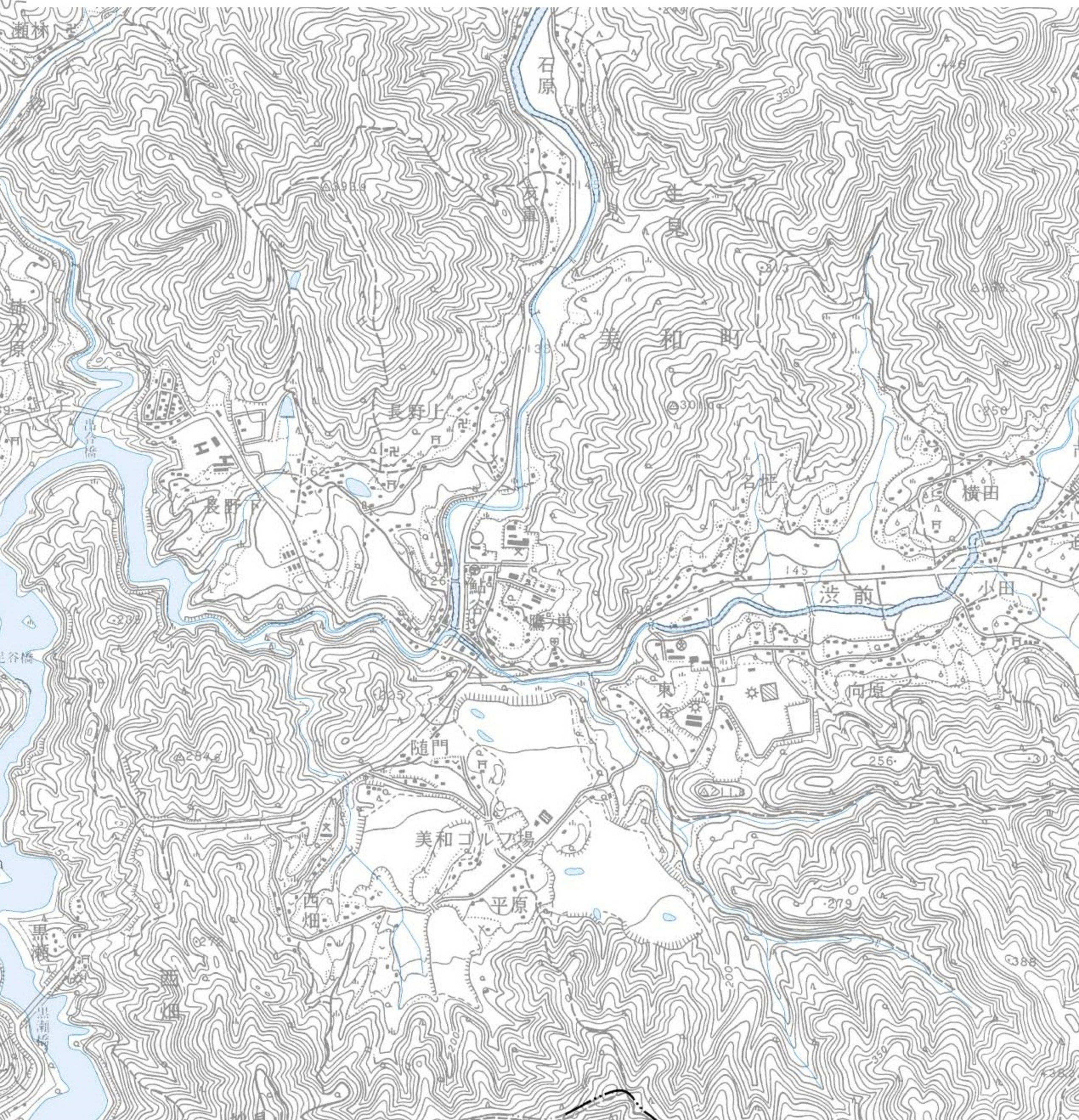


小瀬川流域図



凡 例	
— (完成)	サイフォン
- - - (暫定堤防)	都府県界
— (暫々堤防)	都市界
— (計画低水路法線)	町村界
— (兼用道路)	大臣管理区間
— (床止め・固定埋)	高規格堤防整備区間
— (可動堰)	法路河川
— (取水水門)	水路その他
— (排水水門)	河川区域
— (用水樋門・樋管)	地方整備局
— (排水樋門・樋管)	事務所
— (揚水機場)	水位観測所(普通、自記)
— (排水機場)	流量観測所(普通、自記)
— (開門)	雨量観測所(普通、自記)
— (陸)	水質観測所(一般地点、基準地点)
— (ダム(完成、工事中、突圍))	無線、テレメータ
— (橋)	距離標
— (潜)	直轄河川防制対象氾濫区域
— (都市計画区域)	浸水区域(昭和26年10月15日発生)
— (市街化区域)	感潮区間
— (港湾区域及び漁港区域)	
— (国道及び自動車専用道路)	

