

TEC-FORCE



令和6年 能登半島地震 中国地方整備局の対応

現在応援活動継続中

Technical Emergency Control FORCE

緊急災害対策派遣隊



自衛隊員

TEC隊員

(石川県輪島市)



(石川県能登町)



(石川県輪島市)



道路の被災状況調査 (石川県輪島市 道路班)



水道施設被災状況調査 (石川県志賀町 水道班)



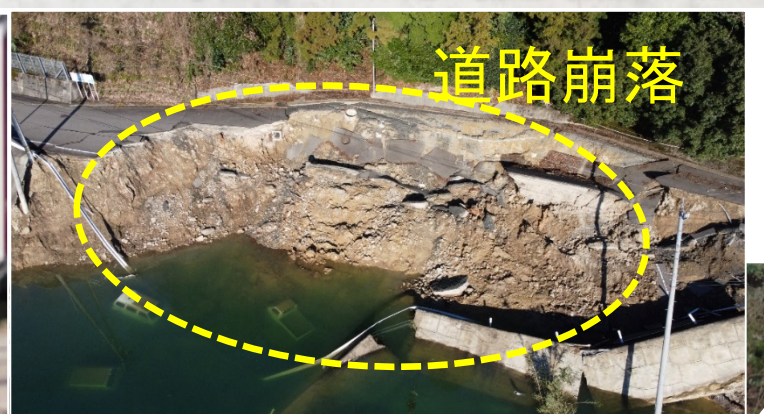
溪流内の砂防設備被災状況調査 (石川県能登町 砂防班)



河川の被災状況調査(石川県能登町 河川班)



道路の被災状況調査(石川県輪島市 道路班)



道路崩落



ドローン



ドローンによる被災状況調査



TEC部隊への活動指示とりまとめ(新潟市 先遣班)



大型フェリーを活用した宿泊・入浴支援対応 (石川県七尾市七尾港 港湾班)



断水地域への給水支援(石川県志賀町)



照明車による電源供給支援 (石川県珠洲市)



港湾の被災状況調査 (石川県珠洲市飯田港 港湾班)



輪島市長へ被災状況調査報告書を手交(輪島市役所)



能登町長へ被災状況調査報告書を手交 (能登町役場)

○令和6年1月1日石川県能登地方を震源とする最大震度7及び5強の地震が発生、日本海側に大津波警報が発令され地震と津波により甚大な被害を被る。
 ○被災地支援のため各地(石川県輪島市、珠洲市、能登町、志賀町等)にTEC-FORCEを派遣し被災状況調査等を実施。
 ○断水となった地域における給水機能付散水車による給水支援や停電が長期にわたる避難所等において照明車を電源車として派遣し電源支援を実施。
 ○中国地方から40社の企業のご協力をいただき、災害対策用機械による支援活動等を支えていただいた。

・派遣人数
のべ 1,743人・日
・災害対策用機械
14台派遣
R6.2.29現在版

TEC-FORCE

Technical Emergency Control FORCE

緊急災害対策派遣隊

令和6年 能登半島地震
中国地方整備局の対応

装置付

R6.2.29版

災害対策用機械による支援活動は企業のみなさまのご協力により実施しています

断水地域への給水支援(石川県志賀町文化ホール 現地支援班)

表:派遣した災害対策用機械と協力企業の一覧(令和6年2月29日現在)

現地に派遣した災害対策用機械(派遣元事務所)	派遣にご協力を頂いた企業(40社)
照明車(鳥取河川国道事務所)	美穂建設(株) (株)原田建設
照明車(出雲河川事務所)	出雲土建(株)、勝部建材(有)、山崎建設(株)
照明車(岡山河川事務所)	(株)三幸工務店、(株)英大建設、タカラ地所(有)、(株)三協クリエイト
照明車(三次河川国道事務所)	宮川興業(株)
照明車(太田河川事務所)	宮川興業(株)
対策本部車、待機支援車(倉吉河川国道事務所)	(株)みたこ土建
待機支援車(中国技術事務所)	沼田建設(株) 山陽工業(株)、(株)ミヤケン 宮田建設(株)
対策本部車バス型(中国技術事務所)	錦建設(株)、(有)三橋 大津建設(株) アマノ企業(株)
対策本部車拡幅型(中国技術事務所)	山陽建設(株)、(株)中国開発 (株)伏光組、(有)石本組
待機支援車(岡山河川事務所)	(株)奥野組、(有)安井外業 (株)笹山工業、(株)岡東建設
給水機能付き散水車(三次河川国道事務所)	(株)加藤組 占部建設工業(株)、(株)ネクセル (株)熊高組、(株)和田組 山陽工業(株)、(株)ミヤケン (株)砂原組、(有)亀田組、(株)ゴフクリエイト、(株)平山工業 松江土建(株)、(株)ウエヤマ (株)伏光組、(有)石本組
給水機能付き散水車(山口河川国道事務所)	日立建設(株)
遠隔操縦装置(倉吉河川国道事務所)	(株)共栄組



対策本部車による活動物資の運搬支援(富山市 現地支援班)



照明車による電源供給支援(石川県珠洲市 現地支援班)



断水地域の仮設トイレへの給水作業



待機支援車への給油作業



災害対策用車両の点検作業

- 1月1日発生の能登半島地震に対する中国地方整備局の対応について、40社の企業の協力のもと災害対策用機械による支援を1月4日からTEC-FORCE活動として実施。
- 断水となった地域へ給水機能付散水車による給水支援を行うほか、停電が長期にわたる避難所等へ照明車を電源車として派遣し、被災者への電源供給支援を実施。
- 対策本部車、待機支援車等を用いて各地の被害状況調査の後方支援等を実施。