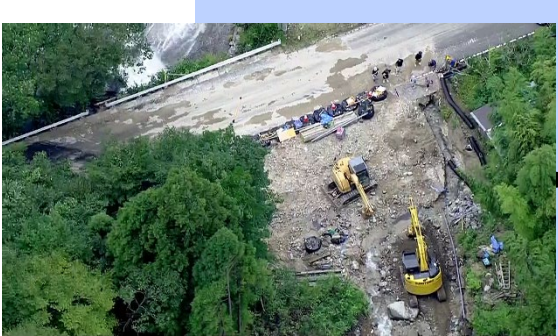


# 台風7号対応 「おりづる号」による被災状況調査(R5.8.16)

台風7号で大きな被害が発生した鳥取県を中心に被災状況調査を8月16日(水)に実施しました。

- ・鳥取市佐治川沿いの国道482号における道路損壊による通行不能箇所の把握
- ・県道等の道路損壊に伴う孤立地区周辺の被災状況の確認
- ・千代川及び沿線道路における被害状況の確認、山腹崩壊など砂防関係被害の確認



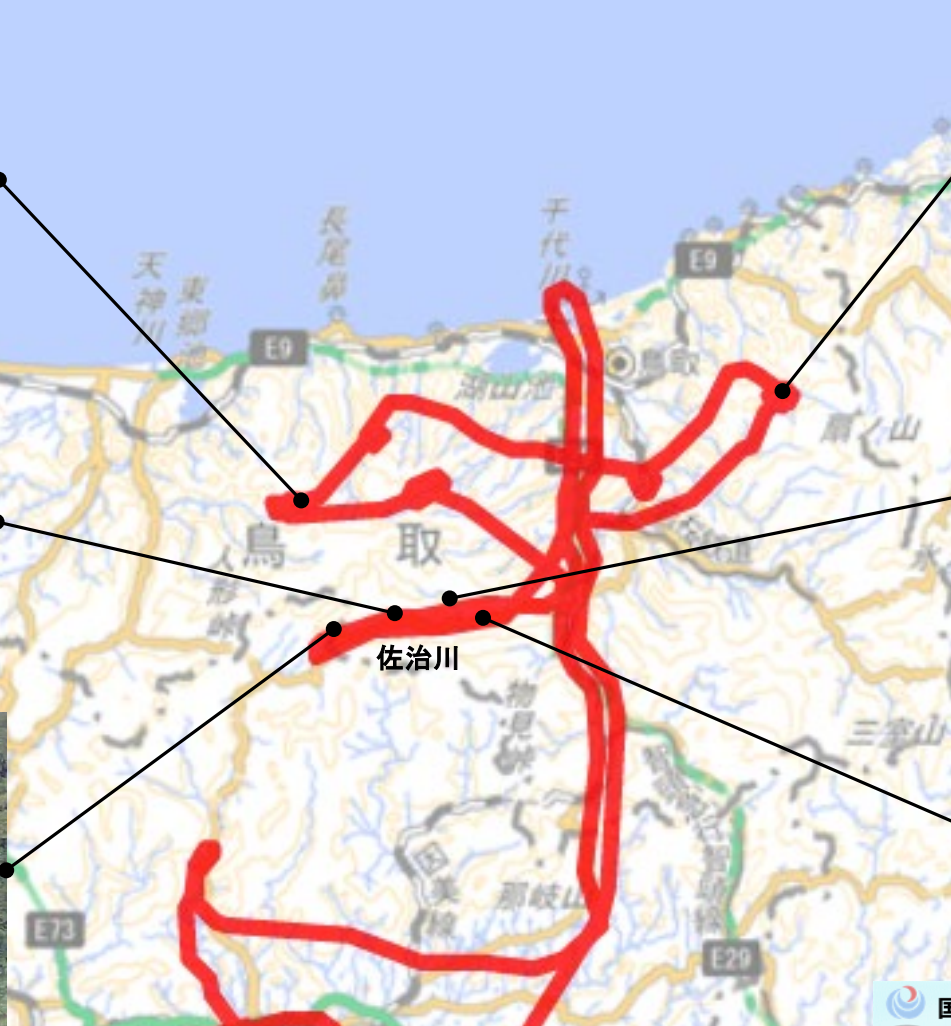
佐治川ダム周辺



国道482号損壊箇所



国道482号損壊箇所



国道482号損壊箇所