

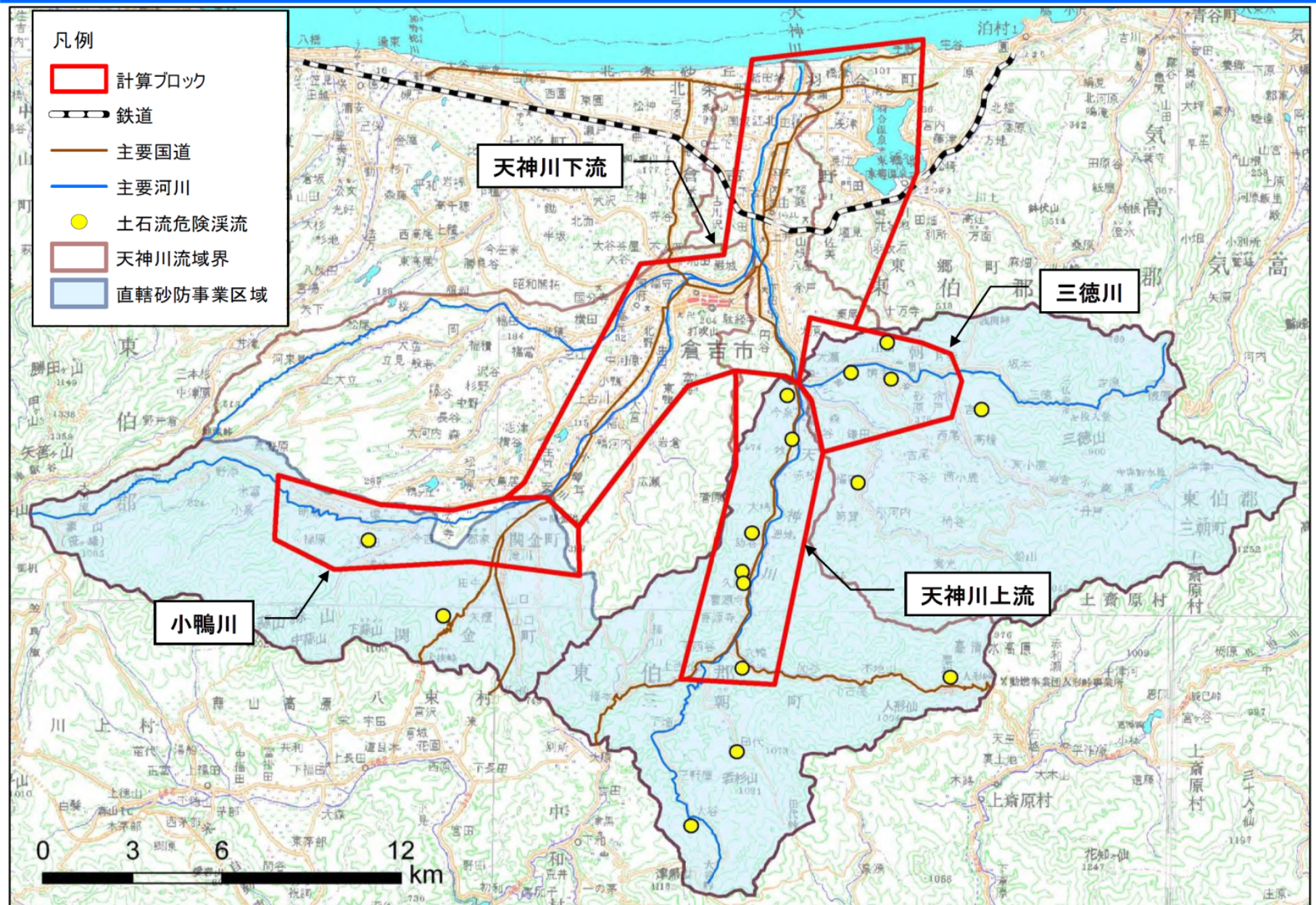
河川関係の費用便益比（B／C）算定等資料

- 大山山系直轄火山砂防事業（天神川） …………… P. 1
- 大山山系直轄火山砂防事業（日野川） …………… P.1 2
- 皆生海岸直轄海岸保全施設整備事業 …………… P.2 6

大山山系直轄火山砂防事業（天神川）

〔費用便益比（B／C）算定等資料〕

被害額算定氾濫ブロック図



様式-2

資産データ

水系名：天神川水系

河川名：天神川

国勢調査年：平成27年

事業所統計調査年：平成28, 26年

氾濫 ブロック	ブロック 面積 (ha)	一般資産等基礎数量							一般資産額（百万円）							農作物資産額（百万円）			一般資産 額等合計	備考
		人口 (人)	世帯数 (世帯)	従業者数 (産業分 類別に算 出) (人)	農漁家数 (世帯)	延床面積 (ha)	水田面積 (ha)	畑面積 (ha)	家屋	家庭用品	事業所資産		農漁家資産		小計	水稲	畑作物	小計		
											償却	在庫	償却	在庫						
天神川下流	1,105	19,337	7,782	14,657	292	192	303	85	390,388	97,561	55,894	20,312	615	199	564,969	349	101	449	565,419	
天神川上流	214	431	143	49	25	6	121	4	11,282	1,796	87	63	52	17	13,295	118	0	118	13,413	
三徳川	154	998	337	534	23	13	54	0	25,828	4,229	1,111	368	49	16	31,601	52	0	52	31,653	
小鴨川	179	318	111	126	12	3	85	5	5,521	1,395	307	204	25	8	7,459	76	6	81	7,541	
土石流	78	453	177	189	42	3	13	29	5,126	2,224	440	174	89	29	8,081	15	8	22	8,104	
合計	1,730	21,537	8,551	15,555	394	216	576	123	438,144	107,204	57,839	21,120	830	269	625,406	610	114	724	626,130	

様式-3 被害額(中期計画開始時) 水系名: 天神川水系 河川名: 天神川 流量規模: 1/10 (単位: 百万円)

氾濫ブロック	一般資産被害額				農作物被害額				公共土木施設等被害額	営業停止損失	家庭における応急対策費用			事業所における応急対策費用	国・地方公共団体における応急対策費用	その他の間接被害	小計	合計	備考		
	家屋	家庭用品	事業所資産		農漁家資産		小計	水稻			畑作物	小計	家庭における応急対策費用								
			償却	在庫	償却	在庫							清掃労働対価							代替活動等	小計
天神川下流	-	-	-	-	-	-	-	-	-	-	-	-	-	-	-	-	-	-			
天神川上流	-	-	-	-	-	-	-	-	-	-	-	-	-	-	-	-	-	-			
三徳川	-	-	-	-	-	-	-	-	-	-	-	-	-	-	-	-	-	-			
小鴨川	-	-	-	-	-	-	-	-	-	-	-	-	-	-	-	-	-	-			
土石流	1,512	642	128	54	21	8	2,366	7	2	9	3,571	35	29	18	47	9	4,268	275	4,634	10,580	
合計	1,512	642	128	54	21	8	2,366	7	2	9	3,571	35	29	18	47	9	4,268	275	4,634	10,580	

様式-3 被害額(中期計画開始時) 水系名: 天神川水系 河川名: 天神川 流量規模: 1/20 (単位: 百万円)

氾濫ブロック	一般資産被害額				農作物被害額				公共土木施設等被害額	営業停止損失	家庭における応急対策費用			事業所における応急対策費用	国・地方公共団体における応急対策費用	その他の間接被害	小計	合計	備考		
	家屋	家庭用品	事業所資産		農漁家資産		小計	水稻			畑作物	小計	家庭における応急対策費用								
			償却	在庫	償却	在庫							清掃労働対価							代替活動等	小計
天神川下流	-	-	-	-	-	-	-	-	-	-	-	-	-	-	-	-	-	-	-	-	
天神川上流	3,349	528	21	14	15	6	3,933	65	0	65	4,351	17	46	24	69	19	2,380	16	2,501	10,851	
三徳川	5,521	835	296	88	6	2	6,749	21	0	21	5,574	200	93	46	138	93	2,865	0	3,296	15,640	
小鴨川	1,315	432	88	50	6	3	1,894	32	2	34	2,226	53	36	19	56	29	3,635	0	3,772	7,926	
土石流	1,765	749	149	62	24	10	2,761	8	2	11	4,152	41	34	21	55	11	4,920	421	5,448	12,371	
合計	11,950	2,545	554	215	52	20	15,336	126	5	131	16,304	310	209	110	318	152	13,801	437	15,017	46,788	

様式-3 被害額(中期計画開始時) 水系名: 天神川水系 河川名: 天神川 流量規模: 1/30 (単位: 百万円)

氾濫ブロック	一般資産被害額				農作物被害額				公共土木施設等被害額	営業停止損失	家庭における応急対策費用			事業所における応急対策費用	国・地方公共団体における応急対策費用	その他の間接被害	小計	合計	備考		
	家屋	家庭用品	事業所資産		農漁家資産		小計	水稻			畑作物	小計	家庭における応急対策費用								
			償却	在庫	償却	在庫							清掃労働対価							代替活動等	小計
天神川下流	50,503	20,230	9,587	3,665	41	20	84,046	0	0	0	62,375	3,815	1,373	768	2,140	1,676	1,260	0	8,892	155,313	
天神川上流	3,478	571	21	14	16	6	4,107	66	0	66	4,435	18	50	25	75	22	2,555	17	2,687	11,295	
三徳川	6,232	985	338	99	7	3	7,663	21	0	21	6,279	228	109	55	164	104	3,121	0	3,617	17,581	
小鴨川	1,313	439	88	51	6	3	1,900	33	2	35	2,229	52	37	19	57	30	3,969	0	4,108	8,272	
土石流	-	-	-	-	-	-	-	-	-	-	-	-	-	-	-	-	-	-	-	-	
合計	61,526	22,225	10,035	3,829	69	31	97,716	120	2	122	75,318	4,113	1,569	867	2,436	1,832	10,906	17	19,305	192,461	

様式-3 被害額(中期計画開始時) 水系名: 天神川水系 河川名: 天神川 流量規模: 1/40 (単位: 百万円)

氾濫ブロック	一般資産被害額				農作物被害額				公共土木施設等被害額	営業停止損失	家庭における応急対策費用			事業所における応急対策費用	国・地方公共団体における応急対策費用	その他の間接被害	小計	合計	備考		
	家屋	家庭用品	事業所資産		農漁家資産		小計	水稻			畑作物	小計	家庭における応急対策費用								
			償却	在庫	償却	在庫							清掃労働対価							代替活動等	小計
天神川下流	51,023	20,450	9,690	3,721	41	20	84,945	0	0	0	63,042	3,855	1,389	776	2,165	1,690	1,274	0	8,983	156,970	
天神川上流	3,354	530	20	13	16	6	3,938	67	0	67	4,324	17	47	23	70	24	2,656	16	2,783	11,113	
三徳川	6,234	979	339	100	7	3	7,661	22	0	22	6,289	232	109	54	163	104	3,305	0	3,804	17,776	
小鴨川	1,451	483	94	54	7	3	2,092	35	2	38	2,459	56	41	21	62	32	4,232	0	4,383	8,971	
土石流	-	-	-	-	-	-	-	-	-	-	-	-	-	-	-	-	-	-	-	-	
合計	62,062	22,441	10,143	3,887	71	32	98,635	125	2	127	76,114	4,159	1,585	875	2,460	1,851	11,467	16	19,952	194,829	

様式-3 被害額(中期計画開始時) 水系名: 天神川水系 河川名: 天神川 流量規模: 1/50 (単位: 百万円)

氾濫ブロック	一般資産被害額				農作物被害額				公共土木施設等被害額	営業停止損失	家庭における応急対策費用			事業所における応急対策費用	国・地方公共団体における応急対策費用	その他の間接被害	小計	合計	備考		
	家屋	家庭用品	事業所資産		農漁家資産		小計	水稻			畑作物	小計	家庭における応急対策費用								
			償却	在庫	償却	在庫							清掃労働対価							代替活動等	小計
天神川下流	124,996	47,349	25,672	9,628	123	52	207,820	80	28	108	159,565	10,519	3,801	1,966	5,766	4,630	2,950	0	23,865	391,358	
天神川上流	3,549	558	18	11	15	6	4,157	66	0	66	4,658	17	53	27	80	21	2,768	17	2,903	11,784	
三徳川	6,571	1,056	355	105	7	3	8,096	23	0	23	6,620	243	116	58	174	110	3,441	0	3,969	18,709	
小鴨川	1,483	496	96	55	7	3	2,141	36	2	39	2,515	57	40	21	62	33	4,400	0	4,552	9,246	
土石流	-	-	-	-	-	-	-	-	-	-	-	-	-	-	-	-	-	-	-	-	
合計	136,599	49,459	26,140	9,800	152	64	222,215	205	31	236	173,358	10,836	4,010	2,072	6,082	4,794	13,559	17	35,288	431,097	

様式-3 被害額(中期計画開始時) 水系名: 天神川水系 河川名: 天神川 流量規模: 1/70 (単位: 百万円)

氾濫ブロック	一般資産被害額				農作物被害額				公共土木施設等被害額	営業停止損失	家庭における応急対策費用			事業所における応急対策費用	国・地方公共団体における応急対策費用	その他の間接被害	小計	合計	備考		
	家屋	家庭用品	事業所資産		農漁家資産		小計	水稻			畑作物	小計	家庭における応急対策費用								
			償却	在庫	償却	在庫							清掃労働対価							代替活動等	小計
天神川下流	128,584	48,850	26,631	9,917	127	54	214,164	83	29	112	164,425	10,793	3,890	2,013	5,903	4,777	3,043	0	24,516	403,217	
天神川上流	3,207	560	22	15	14	5	3,823	63	0	63	4,364	19	50	26	76	23	2,907	16	3,041	11,291	
三徳川	7,111	1,172	380	113	8	3	8,787	25	0	25	7,198	265	132	66	198	120	3,670	0	4,254	20,265	
小鴨川	1,600	534	108	63	8	3	2,317	38	3	41	2,697	64	46	24	69	36	4,708	0	4,877	9,932	
土石流	-	-	-	-	-	-	-	-	-	-	-	-	-	-	-	-	-	-	-	-	
合計	140,502	51,117	27,141	10,107	157	66	229,090	209	32	241	178,685	11,141	4,118	2,129	6,247	4,956	14,329	16	36,689	444,704	

様式-3 被害額(中期計画開始時) 水系名: 天神川水系 河川名: 天神川 流量規模: 1/100 (単位: 百万円)

氾濫ブロック	一般資産被害額				農作物被害額				公共土木施設等被害額	営業停止損失	家庭における応急対策費用			事業所における応急対策費用	国・地方公共団体における応急対策費用	その他の間接被害	小計	合計	備考		
	家屋	家庭用品	事業所資産		農漁家資産		小計	水稻			畑作物	小計	家庭における応急対策費用								
			償却	在庫	償却	在庫							清掃労働対価							代替活動等	小計
天神川下流	134,348	51,638	28,343	10,481	138	59	225,008	90	29	119	172,833	11,347	4,087	2,111	6,199	5,090	3,217	0	25,853	423,813	
天神川上流	3,869	696	28	18	17	7	4,635	70	0	70	5,035	24	61	32	92	30	3,064	19	3,230	12,970	
三徳川	7,786	1,248	412	119	9	4	9,577	30	0	30	7,792	273	131	66	197	123	3,884	0	4,477	21,875	
小鴨川	1,677	565	114	67	8	3	2,434	40	3	43	2,862	68	48	25	73	38	4,995	0	5,175	10,514	
土石流	2,348	997	198	81	32	13	3,668	11	3	14	5,478	55	45	28	73	15	6,383	12,387	18,912	28,072	
合計	150,027	55,144	29,095	10,765	204	85	245,321	241	35	276	194,000	11,767	4,373	2,262	6,635	5,297	21,543	12,405	57,647	497,243	

様式-3 被害額(現況施設時) 水系名: 天神川水系 河川名: 天神川 流量規模: 1/10 (単位: 百万円)

氾濫 ブロック	一般資産被害額						農作物被害額			公共土木 施設等被 害額	営業停止 損失	家屋における 応急対策費用			事業所 における 応急対策 費用	国・地方 公共団体 における 応急対策 費用	その他の 間接被害	小計	合計	備考	
	家屋	家庭 用品	事業所資産		農漁家資産		小計	水稻	畑作物			小計	清掃労働 対価	代替活動 等							小計
			償却	在庫	償却	在庫															
天神川下流	-	-	-	-	-	-	-	-	-	-	-	-	-	-	-	-	-	-	-	-	
天神川上流	-	-	-	-	-	-	-	-	-	-	-	-	-	-	-	-	-	-	-	-	
三徳川	-	-	-	-	-	-	-	-	-	-	-	-	-	-	-	-	-	-	-	-	
小鴨川	-	-	-	-	-	-	-	-	-	-	-	-	-	-	-	-	-	-	-	-	
土石流	1,422	601	128	54	20	8	2,233	7	2	9	3,449	35	27	17	44	9	3,768	275	4,132	9,822	
合計	1,422	601	128	54	20	8	2,233	7	2	9	3,449	35	27	17	44	9	3,768	275	4,132	9,822	

様式-3 被害額(現況施設時) 水系名: 天神川水系 河川名: 天神川 流量規模: 1/20 (単位: 百万円)

氾濫 ブロック	一般資産被害額						農作物被害額			公共土木 施設等被 害額	営業停止 損失	家屋における 応急対策費用			事業所 における 応急対策 費用	国・地方 公共団体 における 応急対策 費用	その他の 間接被害	小計	合計	備考	
	家屋	家庭 用品	事業所資産		農漁家資産		小計	水稻	畑作物			小計	清掃労働 対価	代替活動 等							小計
			償却	在庫	償却	在庫															
天神川下流	-	-	-	-	-	-	-	-	-	-	-	-	-	-	-	-	-	-	-	-	
天神川上流	3,138	542	25	17	13	5	3,740	58	0	58	4,227	21	50	26	76	23	2,343	16	2,479	10,504	
三徳川	5,279	832	275	79	6	2	6,474	20	0	20	5,362	186	91	45	137	86	2,864	0	3,272	15,127	
小鴨川	1,165	374	82	47	5	2	1,677	29	2	32	2,036	50	33	17	50	27	3,612	0	3,739	7,483	
土石流	1,660	701	149	62	23	9	2,604	8	2	10	4,008	41	32	20	52	11	4,341	421	4,865	11,488	
合計	11,242	2,450	531	206	47	19	14,495	115	4	119	15,633	298	206	108	314	147	13,160	437	14,355	44,602	

様式-3 被害額(現況施設時) 水系名: 天神川水系 河川名: 天神川 流量規模: 1/30 (単位: 百万円)

氾濫 ブロック	一般資産被害額						農作物被害額			公共土木 施設等被 害額	営業停止 損失	家屋における 応急対策費用			事業所 における 応急対策 費用	国・地方 公共団体 における 応急対策 費用	その他の 間接被害	小計	合計	備考	
	家屋	家庭 用品	事業所資産		農漁家資産		小計	水稻	畑作物			小計	清掃労働 対価	代替活動 等							小計
			償却	在庫	償却	在庫															
天神川下流	50,186	20,121	9,554	3,651	40	20	83,573	0	0	0	62,024	3,808	1,370	766	2,135	1,670	1,254	0	8,867	154,464	
天神川上流	3,053	542	22	15	12	5	3,650	59	0	59	4,182	19	48	25	73	23	2,513	16	2,643	10,534	
三徳川	5,990	978	312	91	7	3	7,380	21	0	21	6,085	212	106	53	159	94	3,121	0	3,585	17,072	
小鴨川	1,202	390	83	48	5	2	1,731	32	2	34	2,117	50	34	18	51	29	3,944	0	4,074	7,956	
土石流	-	-	-	-	-	-	-	-	-	-	-	-	-	-	-	-	-	-	-	-	
合計	60,431	22,031	9,972	3,806	64	29	96,333	112	2	115	74,409	4,089	1,557	862	2,419	1,815	10,831	16	19,170	190,027	

様式-3 被害額(現況施設時) 水系名: 天神川水系 河川名: 天神川 流量規模: 1/40 (単位: 百万円)

氾濫 ブロック	一般資産被害額						農作物被害額			公共土木 施設等被 害額	営業停止 損失	家屋における 応急対策費用			事業所 における 応急対策 費用	国・地方 公共団体 における 応急対策 費用	その他の 間接被害	小計	合計	備考	
	家屋	家庭 用品	事業所資産		農漁家資産		小計	水稻	畑作物			小計	清掃労働 対価	代替活動 等							小計
			償却	在庫	償却	在庫															
天神川下流	50,550	20,293	9,635	3,683	40	20	84,222	0	0	0	62,505	3,832	1,380	772	2,151	1,680	1,264	0	8,928	155,655	
天神川上流	3,265	539	25	17	13	5	3,864	61	0	61	4,391	23	52	27	78	27	2,615	16	2,760	11,075	
三徳川	6,197	1,032	323	93	8	3	7,656	23	0	23	6,303	220	113	56	169	98	3,306	0	3,793	17,776	
小鴨川	1,355	433	93	54	6	2	1,942	33	2	35	2,300	57	37	19	57	31	4,206	0	4,350	8,627	
土石流	-	-	-	-	-	-	-	-	-	-	-	-	-	-	-	-	-	-	-	-	
合計	61,366	22,297	10,077	3,846	67	30	97,684	116	2	118	75,499	4,131	1,581	874	2,455	1,837	11,391	16	19,831	193,132	

様式-3 被害額(現況施設時) 水系名: 天神川水系 河川名: 天神川 流量規模: 1/50 (単位: 百万円)

氾濫 ブロック	一般資産被害額						農作物被害額			公共土木 施設等被 害額	営業停止 損失	家屋における 応急対策費用			事業所 における 応急対策 費用	国・地方 公共団体 における 応急対策 費用	その他の 間接被害	小計	合計	備考	
	家屋	家庭 用品	事業所資産		農漁家資産		小計	水稻	畑作物			小計	清掃労働 対価	代替活動 等							小計
			償却	在庫	償却	在庫															
天神川下流	123,333	46,073	25,322	9,518	120	51	204,416	80	28	108	157,036	10,407	3,754	1,940	5,693	4,540	2,870	0	23,511	385,071	
天神川上流	3,200	530	22	14	13	5	3,784	64	0	64	4,329	20	48	25	73	27	2,722	16	2,859	11,035	
三徳川	6,503	1,113	340	100	8	3	8,067	24	0	24	6,616	236	122	61	184	110	3,443	0	3,973	18,680	
小鴨川	1,399	460	95	55	6	3	2,018	34	3	36	2,395	59	39	21	60	33	4,373	0	4,525	8,975	
土石流	-	-	-	-	-	-	-	-	-	-	-	-	-	-	-	-	-	-	-	-	
合計	134,435	48,176	25,778	9,687	147	62	218,285	201	31	232	170,375	10,723	3,963	2,047	6,009	4,710	13,409	16	34,868	423,760	

様式-3 被害額(現況施設時) 水系名: 天神川水系 河川名: 天神川 流量規模: 1/70 (単位: 百万円)

氾濫 ブロック	一般資産被害額						農作物被害額			公共土木 施設等被 害額	営業停止 損失	家屋における 応急対策費用			事業所 における 応急対策 費用	国・地方 公共団体 における 応急対策 費用	その他の 間接被害	小計	合計	備考	
	家屋	家庭 用品	事業所資産		農漁家資産		小計	水稻	畑作物			小計	清掃労働 対価	代替活動 等							小計
			償却	在庫	償却	在庫															
天神川下流	127,226	48,225	26,372	9,833	126	54	211,835	83	29	112	162,690	10,706	3,844	1,989	5,833	4,701	3,004	0	24,244	398,882	
天神川上流	3,178	505	19	13	14	5	3,734	64	0	64	4,304	20	48	24	73	31	2,858	16	2,998	11,100	
三徳川	6,670	1,130	341	99	8	3	8,252	24	0	24	6,787	234	122	61	183	105	3,666	0	4,188	19,251	
小鴨川	1,489	503	107	63	7	3	2,172	35	3	38	2,551	62	42	22	64	35	4,680	0	4,841	9,602	
土石流	-	-	-	-	-	-	-	-	-	-	-	-	-	-	-	-	-	-	-	-	
合計	138,563	50,363	26,840	10,008	154	65	225,994	206	32	238	176,332	11,022	4,056	2,097	6,153	4,873	14,208	16	36,272	438,835	

様式-3 被害額(現況施設時) 水系名: 天神川水系 河川名: 天神川 流量規模: 1/100 (単位: 百万円)

氾濫 ブロック	一般資産被害額						農作物被害額			公共土木 施設等被 害額	営業停止 損失	家屋における 応急対策費用			事業所 における 応急対策 費用	国・地方 公共団体 における 応急対策 費用	その他の 間接被害	小計	合計	備考	
	家屋	家庭 用品	事業所資産		農漁家資産		小計	水稻	畑作物			小計	清掃労働 対価	代替活動 等							小計
			償却	在庫	償却	在庫															
天神川下流	133,296	51,156	27,991	10,384	136	58	223,021	90	29	119	171,347	11,266	4,047	2,092	6,139	5,016	3,187	0	25,608	420,095	
天神川上流	3,622	544	20	13	14	5	4,218	69	0	69	4,700	20	55	27	82	27	3,007	17	3,153	12,140	
三徳川	7,336	1,272	399	112	9	4	9,133	26	0	26	7,498	276	143	72	215	120	3,883	0	4,494	21,151	
小鴨川	1,566	512	111	65	7	3	2,264	35	3	38	2,561	66	44	23	68	36	4,965	0	5,134	9,997	
土石流	2,205	932	198	81	30	12	3,458	10	3	13	5,285	55	42	26	69	15	5,622	11,649	17,409	26,164	
合計	148,025	54,416	28,719	10,655	196	82	242,093	230	35	265	191,390	11,683	4,331	2,241	6,572	5,214	10,664	11,666	55,798	489,547	

氾濫 ブロック	一般資産被害額						農作物被害額			公共土木 施設等被 害額	営業停止 損失	家屋における 応急対策費用			事業所に おける 応急対策 費用	国・地方 公共団体 における 応急対策 費用	その他の 間接被害	小計	合計	備考	
	家屋	家庭 用品	事業所資産		農漁家資産		小計	水稻	畑作物			小計	清掃労働 対価	家屋における 応急対策費用							
			償却	在庫	償却	在庫								小計							清掃労働 対価
天神川下流	-	-	-	-	-	-	-	-	-	-	-	-	-	-	-	-	-	-	-	-	
天神川上流	-	-	-	-	-	-	-	-	-	-	-	-	-	-	-	-	-	-	-	-	
三徳川	-	-	-	-	-	-	-	-	-	-	-	-	-	-	-	-	-	-	-	-	
小鴨川	-	-	-	-	-	-	-	-	-	-	-	-	-	-	-	-	-	-	-	-	
土石流	313	135	11	7	5	2	472	1	0	1	644	3	6	4	10	1	2,091	44	2,149	3,266	
合計	313	135	11	7	5	2	472	1	0	1	644	3	6	4	10	1	2,091	44	2,149	3,266	

氾濫 ブロック	一般資産被害額						農作物被害額			公共土木 施設等被 害額	営業停止 損失	家屋における 応急対策費用			事業所に おける 応急対策 費用	国・地方 公共団体 における 応急対策 費用	その他の 間接被害	小計	合計	備考	
	家屋	家庭 用品	事業所資産		農漁家資産		小計	水稻	畑作物			小計	清掃労働 対価	家屋における 応急対策費用							
			償却	在庫	償却	在庫								小計							清掃労働 対価
天神川下流	-	-	-	-	-	-	-	-	-	-	-	-	-	-	-	-	-	-	-	-	
天神川上流	3,022	558	23	16	13	5	3,638	54	0	54	4,045	20	49	26	75	25	1,901	15	2,037	9,773	
三徳川	5,456	799	290	86	5	2	6,638	20	0	20	5,467	193	88	44	132	87	1,941	0	2,353	14,478	
小鴨川	1,285	425	87	50	6	3	1,856	32	2	35	2,235	52	36	19	56	28	3,034	0	3,170	7,296	
土石流	361	156	13	8	5	2	544	1	0	2	741	4	7	4	11	1	2,404	67	2,487	3,774	
合計	10,123	1,938	413	159	30	12	12,677	108	3	110	12,488	270	181	93	274	141	9,280	83	10,047	35,321	

氾濫 ブロック	一般資産被害額						農作物被害額			公共土木 施設等被 害額	営業停止 損失	家屋における 応急対策費用			事業所に おける 応急対策 費用	国・地方 公共団体 における 応急対策 費用	その他の 間接被害	小計	合計	備考	
	家屋	家庭 用品	事業所資産		農漁家資産		小計	水稻	畑作物			小計	清掃労働 対価	家屋における 応急対策費用							
			償却	在庫	償却	在庫								小計							清掃労働 対価
天神川下流	43,406	17,518	7,079	3,064	30	14	71,110	0	0	0	52,764	3,057	1,034	609	1,643	1,138	1,091	0	6,930	130,803	
天神川上流	2,953	484	19	12	13	5	3,486	57	0	57	3,988	19	46	23	69	25	2,033	15	2,161	9,693	
三徳川	6,169	958	339	101	6	3	7,576	21	0	21	6,193	232	104	52	156	102	2,117	0	2,608	16,397	
小鴨川	1,333	448	89	51	6	3	1,930	32	2	34	2,276	54	38	20	57	30	3,314	0	3,455	7,695	
土石流	-	-	-	-	-	-	-	-	-	-	-	-	-	-	-	-	-	-	-	-	
合計	53,861	19,407	7,527	3,228	55	24	84,101	110	2	113	65,221	3,361	1,222	704	1,927	1,296	8,556	15	15,153	164,588	

氾濫 ブロック	一般資産被害額						農作物被害額			公共土木 施設等被 害額	営業停止 損失	家屋における 応急対策費用			事業所に おける 応急対策 費用	国・地方 公共団体 における 応急対策 費用	その他の 間接被害	小計	合計	備考	
	家屋	家庭 用品	事業所資産		農漁家資産		小計	水稻	畑作物			小計	清掃労働 対価	家屋における 応急対策費用							
			償却	在庫	償却	在庫								小計							清掃労働 対価
天神川下流	48,577	19,776	9,327	3,563	39	19	81,301	0	0	0	60,325	3,642	1,291	727	2,019	1,626	1,232	0	8,518	150,145	
天神川上流	3,008	557	23	15	14	6	3,622	59	0	59	4,165	21	51	26	76	29	2,121	15	2,262	10,109	
三徳川	6,176	970	330	98	6	3	7,583	22	0	22	6,256	227	110	55	165	104	2,241	0	2,737	16,398	
小鴨川	1,404	472	95	55	7	3	2,035	36	2	38	2,439	56	39	21	60	33	3,532	0	3,660	8,193	
土石流	-	-	-	-	-	-	-	-	-	-	-	-	-	-	-	-	-	-	-	-	
合計	59,165	21,774	9,774	3,731	67	30	94,541	117	2	120	73,186	3,946	1,491	829	2,320	1,792	9,125	15	17,198	185,045	

氾濫 ブロック	一般資産被害額						農作物被害額			公共土木 施設等被 害額	営業停止 損失	家屋における 応急対策費用			事業所に おける 応急対策 費用	国・地方 公共団体 における 応急対策 費用	その他の 間接被害	小計	合計	備考	
	家屋	家庭 用品	事業所資産		農漁家資産		小計	水稻	畑作物			小計	清掃労働 対価	家屋における 応急対策費用							
			償却	在庫	償却	在庫								小計							清掃労働 対価
天神川下流	93,970	37,469	20,767	7,249	90	44	159,589	79	28	107	123,690	7,609	2,795	1,558	4,353	2,928	2,334	0	17,225	300,610	
天神川上流	3,070	616	25	16	13	5	3,746	52	0	52	4,285	21	55	28	83	27	2,211	16	2,359	10,442	
三徳川	6,595	1,067	360	106	7	3	8,138	22	0	22	6,643	249	116	59	175	114	2,336	0	2,874	17,678	
小鴨川	1,472	483	96	55	7	3	2,117	34	2	37	2,453	57	41	21	62	33	3,672	0	3,823	8,430	
土石流	-	-	-	-	-	-	-	-	-	-	-	-	-	-	-	-	-	-	-	-	
合計	105,107	39,635	21,246	7,427	118	55	173,591	187	30	217	137,071	7,937	3,007	1,667	4,673	3,102	10,553	16	26,281	337,160	

氾濫 ブロック	一般資産被害額						農作物被害額			公共土木 施設等被 害額	営業停止 損失	家屋における 応急対策費用			事業所に おける 応急対策 費用	国・地方 公共団体 における 応急対策 費用	その他の 間接被害	小計	合計	備考	
	家屋	家庭 用品	事業所資産		農漁家資産		小計	水稻	畑作物			小計	清掃労働 対価	家屋における 応急対策費用							
			償却	在庫	償却	在庫								小計							清掃労働 対価
天神川下流	99,660	39,450	21,920	7,700	95	46	168,871	80	28	109	130,668	8,005	2,925	1,632	4,556	3,053	2,458	0	18,072	317,720	
天神川上流	3,154	494	18	12	14	5	3,697	60	0	60	4,234	18	50	24	74	27	2,315	15	2,450	10,442	
三徳川	6,849	1,110	376	111	7	3	8,456	23	0	23	6,887	264	124	62	186	121	2,487	0	3,058	18,424	
小鴨川	1,583	535	108	63	8	3	2,300	37	3	40	2,671	62	43	23	66	35	3,929	0	4,092	9,103	
土石流	-	-	-	-	-	-	-	-	-	-	-	-	-	-	-	-	-	-	-	-	
合計	111,246	41,589	22,422	7,885	124	58	183,324	201	31	232	144,460	8,350	3,141	1,741	4,882	3,236	11,189	15	27,673	355,689	

氾濫 ブロック	一般資産被害額						農作物被害額			公共土木 施設等被 害額	営業停止 損失	家屋における 応急対策費用			事業所に おける 応急対策 費用	国・地方 公共団体 における 応急対策 費用	その他の 間接被害	小計	合計	備考	
	家屋	家庭 用品	事業所資産		農漁家資産		小計	水稻	畑作物			小計	清掃労働 対価	家屋における 応急対策費用							
			償却	在庫	償却	在庫								小計							清掃労働 対価
天神川下流	127,371	47,692	26,783	9,927	125	54	211,953	87	29	116	163,009	10,692	3,836	1,994	5,830	4,656	2,971	0	24,148	399,226	
天神川上流	3,448	600	25	16	15	6	4,110	63	0	64	4,605	22	55	28	83	28	2,439	17	2,591	11,369	
三徳川	7,305	1,206	396	117	8	3	9,035	25	0	25	7,383	281	134	68	202	131	2,634	0	3,247	19,690	
小鴨川	1,681	558	113	66	8	3	2,429	40	3	43	2,852	66	47	24	71	38	4,169	0	4,345	9,669	
土石流	468	202	17	10	7	3	706	2	0	2	957	5	9	6	14	2	3,099	2,464	5,583	7,249	
合計	140,273	50,259	27,333	10,137	162	69	228,233	218	32	250	178,806	11,067	4,081	2,120	6,200	4,854	15,312	2,481	39,915	447,204	

様式-4 年平均被害軽減期待額（全体事業） 水系名：天神川水系 河川名：天神川 対象：土砂・洪水氾濫 単位：百万円

流量規模	超過確率	被害額			区間平均被害額 ④	区間確率 ⑤	年平均被害額 ④×⑤	年平均被害額の累計 =年平均被害軽減期待額	備考
		事業を実施しない場合 ①	事業を実施した場合 ②	軽減額 ③=①-②					
1/10	0.10000	0	0	0	-	-	-	0	
1/20	0.05000	34,417	31,548	2,869	1,435	0.050	72	72	
1/30	0.03333	192,461	164,588	27,873	15,371	0.017	256	328	
1/40	0.02500	194,829	185,045	9,784	18,829	0.008	157	485	
1/50	0.02000	431,097	337,160	93,936	51,860	0.005	259	744	
1/70	0.01429	444,704	355,689	89,016	91,476	0.006	523	1,267	
1/100	0.01000	469,172	439,955	29,217	59,116	0.004	253	1,520	

様式-4 年平均被害軽減期待額（全体事業） 水系名：天神川水系 河川名：天神川 対象：土石流氾濫 単位：百万円

流量規模	超過確率	被害額			区間平均被害額 ④	区間確率 ⑤	年平均被害額 ④×⑤	年平均被害額の累計 =年平均被害軽減期待額	備考
		事業を実施しない場合 ①	事業を実施した場合 ②	軽減額 ③=①-②					
1/10	0.10000	10,580	3,266	7,314	-	-	-	0	
1/20	0.05000	12,371	3,774	8,598	7,956	0.050	398	398	
1/100	0.01000	28,072	7,249	20,823	14,710	0.040	588	986	

様式-4 年平均被害軽減期待額（残事業） 水系名：天神川水系 河川名：天神川 対象：土砂・洪水氾濫 単位：百万円

流量規模	超過確率	被害額			区間平均被害額 ④	区間確率 ⑤	年平均被害額 ④×⑤	年平均被害額の累計 =年平均被害軽減期待額	備考
		事業を実施しない場合 ①	事業を実施した場合 ②	軽減額 ③=①-②					
1/10	0.10000	0	0	0	-	-	-	0	
1/20	0.05000	33,114	31,548	1,567	783	0.050	39	39	
1/30	0.03333	190,027	164,588	25,439	13,503	0.017	225	264	
1/40	0.02500	193,132	185,045	8,088	16,763	0.008	140	404	
1/50	0.02000	423,760	337,160	86,600	47,344	0.005	237	641	
1/70	0.01429	438,835	355,689	83,147	84,873	0.006	485	1,126	
1/100	0.01000	463,383	439,955	23,428	53,287	0.004	228	1,354	

様式-4 年平均被害軽減期待額（残事業） 水系名：天神川水系 河川名：天神川 対象：土石流氾濫 単位：百万円

流量規模	超過確率	被害額			区間平均被害額 ④	区間確率 ⑤	年平均被害額 ④×⑤	年平均被害額の累計 =年平均被害軽減期待額	備考
		事業を実施しない場合 ①	事業を実施した場合 ②	軽減額 ③=①-②					
1/10	0.10000	9,822	3,266	6,556	-	-	-	0	
1/20	0.05000	11,488	3,774	7,714	7,135	0.050	357	357	
1/100	0.01000	26,164	7,249	18,916	13,315	0.040	533	889	

様式-5

費用対便益 (全体事業)

水系名：天神川水系 河川名：天神川

単位：百万円

年次	年度	t	割引率 4%	デフ レー ター	便 益 (B)			費 用 (C)				費用便益比 B/C	純現在価値 B-C	経済的 内部 收益率 EIRR				
					便益		残存 価値 ②	建設費③		維持管理費④					計③+④			
					便益	現在価値 ①		費用	現在価値	費用	現在価値				費用	現在価値		
基準	R 4	0	1.000	1.000														
整備期間 (H 23 ~ R 23年)	H 23	-11	1.539	1.177				0				0						
	H 24	-10	1.480	1.179	0	0	687.2	1,199.6			687	1,200						
	H 25	-9	1.423	1.151	99	141	657.4	1,076.7			657	1,077						
	H 26	-8	1.369	1.105	194	266	664.2	1,004.7			664	1,005						
	H 27	-7	1.316	1.092	290	382	492.0	707.0			492	707						
	H 28	-6	1.265	1.082	362	458	585.0	801.1			585	801						
	H 29	-5	1.217	1.059	446	543	897.2	1,156.2			897	1,156						
	H 30	-4	1.170	1.024	576	674	987.0	1,182.8			987	1,183						
	R 1	-3	1.125	1.002	719	808	1,446.9	1,630.6			1,447	1,631						
	R 2	-2	1.082	1.000	928	1,004	874.4	945.8			874	946						
	R 3	-1	1.040	1.000	1,054	1,097	669.6	696.4			670	696						
	R 4	0	1.000	1.000	1,151	1,151	569.7	569.7			570	570						
	R 5	1	0.962	1.000	1,234	1,186	577.8	555.6			578	556						
	R 6	2	0.925	1.000	1,317	1,218	577.8	534.2			578	534						
	R 7	3	0.889	1.000	1,401	1,245	577.8	513.7			578	514						
	R 8	4	0.855	1.000	1,484	1,269	577.8	493.9			578	494						
	R 9	5	0.822	1.000	1,568	1,289	577.8	474.9			578	475						
	R 10	6	0.790	1.000	1,651	1,305	577.8	456.6			578	457						
	R 11	7	0.760	1.000	1,735	1,318	577.8	439.1			578	439						
	R 12	8	0.731	1.000	1,818	1,329	577.8	422.2			578	422						
	R 13	9	0.703	1.000	1,902	1,336	577.8	406.0			578	406						
	R 14	10	0.676	1.000	1,986	1,341	360.2	243.3			360	243						
	R 15	11	0.650	1.000	2,038	1,324	360.2	234.0			360	234						
R 16	12	0.625	1.000	2,090	1,305	360.2	225.0			360	225							
R 17	13	0.601	1.000	2,142	1,286	360.2	216.3			360	216							
R 18	14	0.577	1.000	2,194	1,267	360.2	208.0			360	208							
R 19	15	0.555	1.000	2,246	1,247	360.2	200.0			360	200							
R 20	16	0.534	1.000	2,298	1,227	360.2	192.3			360	192							
R 21	17	0.513	1.000	2,350	1,207	360.2	184.9			360	185							
R 22	18	0.494	1.000	2,402	1,186	360.2	177.8			360	178							
R 23	19	0.475	1.000	2,454	1,165	360.2	171.0			360	171							
施設完成後の評価期間 (50年)	R 24	20	0.456	1.000	2,506	1,144			15	7	15	7						
	R 25	21	0.439	1.000	2,506	1,100			15	7	15	7						
	R 26	22	0.422	1.000	2,506	1,058			15	6	15	6						
	R 27	23	0.406	1.000	2,506	1,017			15	6	15	6						
	R 28	24	0.390	1.000	2,506	978			15	6	15	6						
	R 29	25	0.375	1.000	2,506	940			15	6	15	6						
	R 30	26	0.361	1.000	2,506	904			15	5	15	5						
	R 31	27	0.347	1.000	2,506	869			15	5	15	5						
	R 32	28	0.333	1.000	2,506	836			15	5	15	5						
	R 33	29	0.321	1.000	2,506	804			15	5	15	5						
	R 34	30	0.308	1.000	2,506	773			15	5	15	5						
	R 35	31	0.296	1.000	2,506	743			15	4	15	4						
	R 36	32	0.285	1.000	2,506	714			15	4	15	4						
	R 37	33	0.274	1.000	2,506	687			15	4	15	4						
	R 38	34	0.264	1.000	2,506	661			15	4	15	4						
	R 39	35	0.253	1.000	2,506	635			15	4	15	4						
	R 40	36	0.244	1.000	2,506	611			15	4	15	4						
	R 41	37	0.234	1.000	2,506	587			15	4	15	4						
	R 42	38	0.225	1.000	2,506	565			15	3	15	3						
	R 43	39	0.217	1.000	2,506	543			15	3	15	3						
	R 44	40	0.208	1.000	2,506	522			15	3	15	3						
	R 45	41	0.200	1.000	2,506	502			15	3	15	3						
	R 46	42	0.193	1.000	2,506	483			15	3	15	3						
	R 47	43	0.185	1.000	2,506	464			15	3	15	3						
	R 48	44	0.178	1.000	2,506	446			15	3	15	3						
	R 49	45	0.171	1.000	2,506	429			15	3	15	3						
	R 50	46	0.165	1.000	2,506	413			15	2	15	2						
	R 51	47	0.158	1.000	2,506	397			15	2	15	2						
	R 52	48	0.152	1.000	2,506	381			15	2	15	2						
	R 53	49	0.146	1.000	2,506	367			15	2	15	2						
	R 54	50	0.141	1.000	2,506	353			15	2	15	2						
	R 55	51	0.135	1.000	2,506	339			15	2	15	2						
	R 56	52	0.130	1.000	2,506	326			15	2	15	2						
	R 57	53	0.125	1.000	2,506	314			15	2	15	2						
	R 58	54	0.120	1.000	2,506	301			15	2	15	2						
	R 59	55	0.116	1.000	2,506	290			15	2	15	2						
	R 60	56	0.111	1.000	2,506	279			15	2	15	2						
	R 61	57	0.107	1.000	2,506	268			15	2	15	2						
	R 62	58	0.103	1.000	2,506	258			15	2	15	2						
	R 63	59	0.099	1.000	2,506	248			15	1	15	1						
	R 64	60	0.095	1.000	2,506	238			15	1	15	1						
	R 65	61	0.091	1.000	2,506	229			15	1	15	1						
	R 66	62	0.088	1.000	2,506	220			15	1	15	1						
	R 67	63	0.085	1.000	2,506	212			15	1	15	1						
	R 68	64	0.081	1.000	2,506	204			15	1	15	1						
	R 69	65	0.078	1.000	2,506	196			15	1	15	1						
	R 70	66	0.075	1.000	2,506	188			15	1	15	1						
	R 71	67	0.072	1.000	2,506	181			15	1	15	1						
	R 72	68	0.069	1.000	2,506	174			15	1	15	1						
	R 73	69	0.067	1.000	2,506	167			15	1	15	1						
	合 計					167,451	56,130	295	56,425	17,333	17,319	755	154	18,088	17,473	3.23	38,952	14%

様式-5

費用対便益（残事業）

水系名：天神川水系 河川名：天神川

単位：百万円

年次	年度	t	割引率 4%	デフ レー ター	便 益				費 用 (C)						費用便益比 B/C	純現在価値 B-C	経済的 内部 收益率 EIRR
					便益	現在価値 ①	残存価値 ②	計 ①+②	建設費③		維持管理費④		計③+④				
									費用	現在価値	費用	現在価値	費用	現在価値			
基準	R 4	0	1.000	1.000													
整備期間 (R 4 S R 2 3年)	R 4	0	1.000	1.000	0	0											
	R 5	1	0.962	1.000	0	0	577.8	555.6					578	556			
	R 6	2	0.925	1.000	89	82	577.8	534.2					578	534			
	R 7	3	0.889	1.000	178	158	577.8	513.7					578	514			
	R 8	4	0.855	1.000	267	228	577.8	493.9					578	494			
	R 9	5	0.822	1.000	356	292	577.8	474.9					578	475			
	R 10	6	0.790	1.000	445	352	577.8	456.6					578	457			
	R 11	7	0.760	1.000	534	406	577.8	439.1					578	439			
	R 12	8	0.731	1.000	623	455	577.8	422.2					578	422			
	R 13	9	0.703	1.000	712	500	577.8	406.0					578	406			
	R 14	10	0.676	1.000	801	541	360.2	243.3					360	243			
	R 15	11	0.650	1.000	856	556	360.2	234.0					360	234			
	R 16	12	0.625	1.000	912	569	360.2	225.0					360	225			
	R 17	13	0.601	1.000	967	581	360.2	216.3					360	216			
	R 18	14	0.577	1.000	1,022	590	360.2	208.0					360	208			
	R 19	15	0.555	1.000	1,078	599	360.2	200.0					360	200			
	R 20	16	0.534	1.000	1,133	605	360.2	192.3					360	192			
	R 21	17	0.513	1.000	1,189	610	360.2	184.9					360	185			
	R 22	18	0.494	1.000	1,244	614	360.2	177.8					360	178			
	R 23	19	0.475	1.000	1,300	617	360.2	171.0					360	171			
施設完成後の 評価期間 (50年)	R 24	20	0.456	1.000	1,355	619				15	7	15	7				
	R 25	21	0.439	1.000	1,355	595				15	7	15	7				
	R 26	22	0.422	1.000	1,355	572				15	6	15	6				
	R 27	23	0.406	1.000	1,355	550				15	6	15	6				
	R 28	24	0.390	1.000	1,355	529				15	6	15	6				
	R 29	25	0.375	1.000	1,355	508				15	6	15	6				
	R 30	26	0.361	1.000	1,355	489				15	5	15	5				
	R 31	27	0.347	1.000	1,355	470				15	5	15	5				
	R 32	28	0.333	1.000	1,355	452				15	5	15	5				
	R 33	29	0.321	1.000	1,355	435				15	5	15	5				
	R 34	30	0.308	1.000	1,355	418				15	5	15	5				
	R 35	31	0.296	1.000	1,355	402				15	4	15	4				
	R 36	32	0.285	1.000	1,355	386				15	4	15	4				
	R 37	33	0.274	1.000	1,355	371				15	4	15	4				
	R 38	34	0.264	1.000	1,355	357				15	4	15	4				
	R 39	35	0.253	1.000	1,355	343				15	4	15	4				
	R 40	36	0.244	1.000	1,355	330				15	4	15	4				
	R 41	37	0.234	1.000	1,355	318				15	4	15	4				
	R 42	38	0.225	1.000	1,355	305				15	3	15	3				
	R 43	39	0.217	1.000	1,355	294				15	3	15	3				
	R 44	40	0.208	1.000	1,355	282				15	3	15	3				
	R 45	41	0.200	1.000	1,355	271				15	3	15	3				
	R 46	42	0.193	1.000	1,355	261				15	3	15	3				
	R 47	43	0.185	1.000	1,355	251				15	3	15	3				
	R 48	44	0.178	1.000	1,355	241				15	3	15	3				
	R 49	45	0.171	1.000	1,355	232				15	3	15	3				
	R 50	46	0.165	1.000	1,355	223				15	2	15	2				
	R 51	47	0.158	1.000	1,355	215				15	2	15	2				
	R 52	48	0.152	1.000	1,355	206				15	2	15	2				
	R 53	49	0.146	1.000	1,355	198				15	2	15	2				
	R 54	50	0.141	1.000	1,355	191				15	2	15	2				
	R 55	51	0.135	1.000	1,355	183				15	2	15	2				
R 56	52	0.130	1.000	1,355	176				15	2	15	2					
R 57	53	0.125	1.000	1,355	170				15	2	15	2					
R 58	54	0.120	1.000	1,355	163				15	2	15	2					
R 59	55	0.116	1.000	1,355	157				15	2	15	2					
R 60	56	0.111	1.000	1,355	151				15	2	15	2					
R 61	57	0.107	1.000	1,355	145				15	2	15	2					
R 62	58	0.103	1.000	1,355	139				15	2	15	2					
R 63	59	0.099	1.000	1,355	134				15	1	15	1					
R 64	60	0.095	1.000	1,355	129				15	1	15	1					
R 65	61	0.091	1.000	1,355	124				15	1	15	1					
R 66	62	0.088	1.000	1,355	119				15	1	15	1					
R 67	63	0.085	1.000	1,355	115				15	1	15	1					
R 68	64	0.081	1.000	1,355	110				15	1	15	1					
R 69	65	0.078	1.000	1,355	106				15	1	15	1					
R 70	66	0.075	1.000	1,355	102				15	1	15	1					
R 71	67	0.072	1.000	1,355	98				15	1	15	1					
R 72	68	0.069	1.000	1,355	94				15	1	15	1					
R 73	69	0.067	1.000	1,355	91				15	1	15	1					
合計					81,466	22,174	150	22,324	8,802	6,349	755	154	9,557	6,503	3.43	15,821	16%

事業費の内訳書

砂防事業

事業名	大山山系直轄火山砂防事業(天神川) (全体事業費)
------------	---------------------------

※ ()欄に残事業費、全体事業費の別を記入すること。

評価年度	R4	再評価
-------------	----	------------

※ 評価の種類(新規事業採択時評価、再評価、完了後の事後評価)の別を記入すること。

区分	費目	工種	単位	数量	金額 (百万円)	備考	
工事費			式	1	6,616		
	本工事費			式	1	6,616	
		山腹保全工	箇所	0	0		
		砂防堰堤	基	25	6,616	小鴨川5基(透過型3基、不透過型2基)、天神川本川20基(透過型15基、不透過型5基)。中期計画開始時(H23評価時)に施工中の野添5号砂防堰堤、穴鴨3号砂防堰堤は含まない。	
		床固工	箇所	0	0		
		溪流保全工	箇所	0	0		
		遊砂地工	箇所	0	0		
		その他	式	0	0		
用地費及補償費			式	1	3,211		
	用地費			式	1	1,040	
	補償費			式	1	2,172	
間接経費			式	1	2,756		
工事諸費			式	1	4,750		
事業費 計			式	1	17,333		
維持管理費			式	1	755	除石費(14.1百万円/年)+巡視・点検費(1百万円/年:実績より)×50年	

事業費の内訳書

砂防事業

事業名	大山山系直轄火山砂防事業(天神川) (残事業費)
------------	--------------------------

※ ()欄に残事業費、全体事業費の別を記入すること。

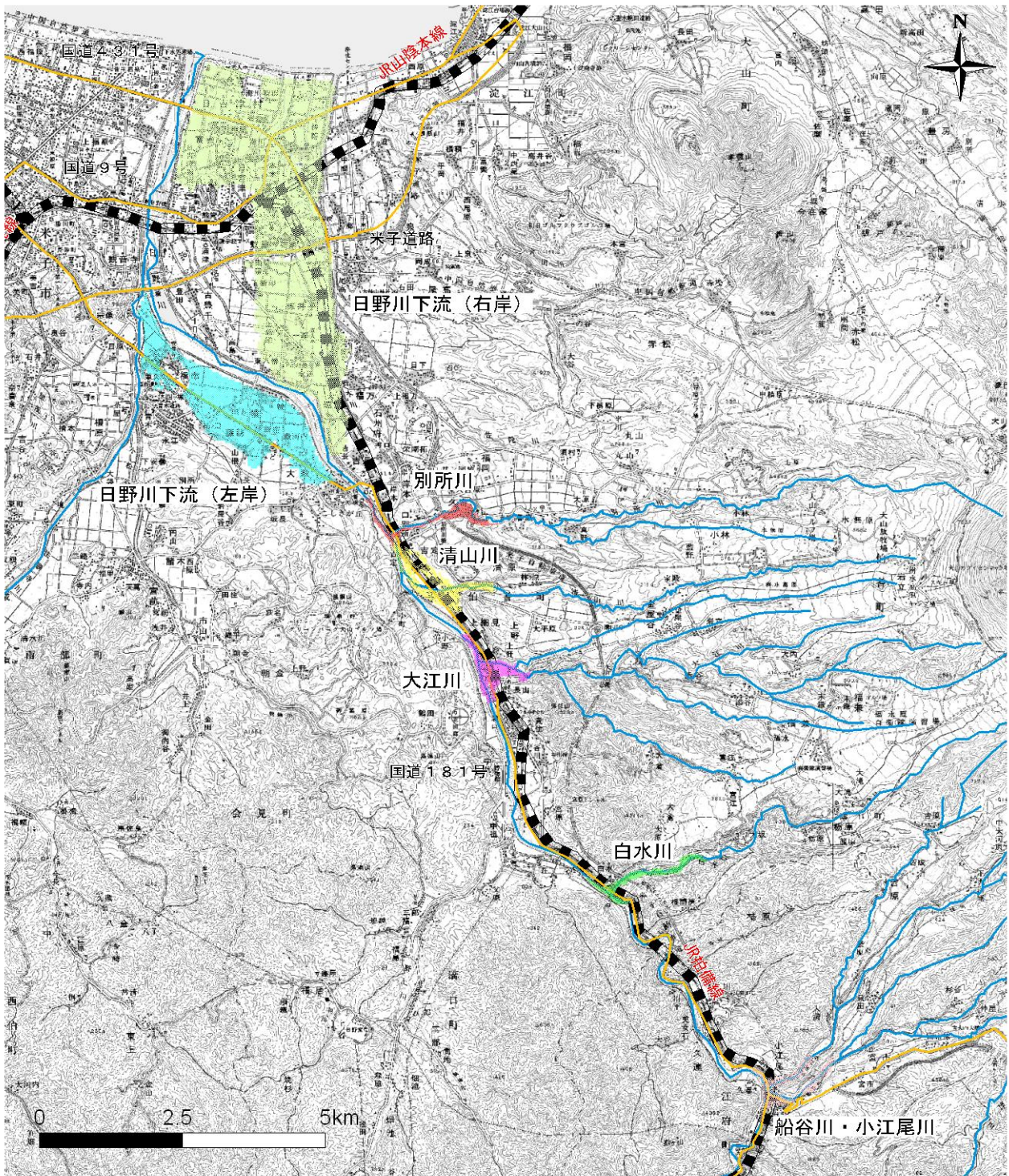
評価年度	R4	再評価
-------------	----	------------

※ 評価の種類(新規事業採択時評価、再評価、完了後の事後評価)の別を記入すること。

区分	費目	工種	単位	数量	金額 (百万円)	備考	
工事費			式	1	3,360		
	本工事費			式	1	3,360	
		山腹保全工	箇所	0	0		
		砂防堰堤	基	21	3,360	小鴨川5基(透過型3基、不透過型2基)、天神川本川16基(透過型12基、不透過型4基)。完成した野添5号砂防堰堤、穴鴨3号砂防堰堤、田代砂防堰堤、大谷砂防堰堤、吉田砂防堰堤、木地山砂防堰堤は含まない。	
		床固工	箇所	0	0		
		溪流保全工	箇所	0	0		
		遊砂地工	箇所	0	0		
		その他	式	0	0		
用地費及補償費			式	1	1,631		
	用地費			式	1	528	
	補償費			式	1	1,103	
間接経費			式	1	1,400		
工事諸費			式	1	2,412		
事業費 計			式	1	8,802		
維持管理費			式	1	755	除石費(14.1百万円/年)+巡視・点検費(1百万円/年:実績より)×50年	

大山山系直轄火山砂防事業（日野川）

〔費用便益比（B／C）算定等資料〕



様式-2

資産データ

水系名：日野川水系 河川名：日野川

国勢調査年：平成27年

事業所統計調査年：平成28, 26年

氾濫 ブロック	ブロック 面積 (ha)	一般資産等基礎数量							一般資産額（百万円）							農作物資産額（百万円）			一般資産 額等合計	備考
		人口 (人)	世帯数 (世帯)	従業者数 (産業分 類別に算 出) (人)	農漁家数 (世帯)	延床面積 (ha)	水田面積 (ha)	畑面積 (ha)	家屋	家庭用品	事業所資産		農漁家資産		小計	水稻	畑作物	小計		
											償却	在庫	償却	在庫						
日野川下流	1,216	11,261	3,755	5,985	285	97	712	91	196,944	47,077	22,964	12,289	601	195	280,070	835	332	1,167	281,237	
別所川	22	110	36	12	15	1	8	4	2,667	457	60	39	32	10	3,265	10	15	25	3,291	
清山川	65	227	78	16	10	2	55	1	4,208	982	52	51	21	7	5,321	65	2	67	5,387	
大江川	18	110	24	132	4	1	12	1	2,723	303	221	63	9	3	3,323	14	4	18	3,341	
白水川	13	9	2	0	1	0	12	0	175	31	1	1	2	1	210	14	0	14	224	
船谷川 小江尾川	25	349	135	101	10	2	8	0	4,552	1,697	221	128	22	7	6,626	9	0	9	6,636	
土石流	72	159	63	0	4	1	16	6	1,532	793	3	2	9	3	2,341	18	21	39	2,380	
合計	1,430	12,226	4,095	6,246	330	105	823	102	212,802	51,339	23,521	12,573	696	226	301,156	965	374	1,340	302,496	

氾濫ブロック	一般資産被害額						農作物被害額				公共土木施設等被害額	人身被害	営業停止損失	家屋における応急対策費用			事業所における応急対策費用	国・地方公共団体における応急対策費用	その他の間接被害	小計	合計	備考
	家屋	家庭用品	事業所資産		農漁家資産		小計	水稲	畑作物	小計				清掃労働対価	代替活動等	小計						
			償却	在庫	償却	在庫																
日野川下流	-	-	-	-	-	-	-	-	-	-	-	-	-	-	-	-	-	-	-	-	-	
別所川	-	-	-	-	-	-	-	-	-	-	-	-	-	-	-	-	-	-	-	-	-	
清山川	-	-	-	-	-	-	-	-	-	-	-	-	-	-	-	-	-	-	-	-	-	
大江川	-	-	-	-	-	-	-	-	-	-	-	-	-	-	-	-	-	-	-	-	-	
白水川	-	-	-	-	-	-	-	-	-	-	-	-	-	-	-	-	-	-	-	-	-	
船谷川 小江尾川	-	-	-	-	-	-	-	-	-	-	-	-	-	-	-	-	-	-	-	-	-	
土石流	627	313	1	1	3	1	946	10	11	21	2,847	0	0	14	10	24	0	222	0	246	4,060	
合計	627	313	1	1	3	1	946	10	11	21	2,847	0	0	14	10	24	0	222	0	246	4,060	

氾濫ブロック	一般資産被害額						農作物被害額				公共土木施設等被害額	人身被害	営業停止損失	家屋における応急対策費用			事業所における応急対策費用	国・地方公共団体における応急対策費用	その他の間接被害	小計	合計	備考
	家屋	家庭用品	事業所資産		農漁家資産		小計	水稲	畑作物	小計				清掃労働対価	代替活動等	小計						
			償却	在庫	償却	在庫																
日野川下流	-	-	-	-	-	-	-	-	-	-	-	-	-	-	-	-	-	-	-	-	-	
別所川	1,935	410	44	30	25	9	2,453	9	14	23	2,025	-	20	41	19	60	18	1,907	0	2,003	6,504	
清山川	1,927	710	22	20	8	3	2,690	36	1	36	2,905	-	11	63	31	95	9	1,767	0	1,882	7,514	
大江川	657	133	8	2	3	1	803	8	3	11	762	-	7	7	4	12	1	580	0	600	2,176	
白水川	105	24	1	1	1	0	131	12	0	12	290	-	1	2	1	3	1	868	0	872	1,306	
船谷川 小江尾川	2,872	1,116	140	82	16	5	4,232	9	0	9	3,271	-	111	123	56	180	103	3,154	0	3,547	11,060	
土石流	730	365	1	1	3	1	1,101	11	13	24	3,315	0	0	17	11	28	0	257	0	286	4,727	
合計	8,225	2,758	215	136	57	20	11,411	86	30	116	12,569	0	150	254	123	377	132	8,532	0	9,191	33,287	

氾濫ブロック	一般資産被害額						農作物被害額				公共土木施設等被害額	人身被害	営業停止損失	家屋における応急対策費用			事業所における応急対策費用	国・地方公共団体における応急対策費用	その他の間接被害	小計	合計	備考
	家屋	家庭用品	事業所資産		農漁家資産		小計	水稲	畑作物	小計				清掃労働対価	代替活動等	小計						
			償却	在庫	償却	在庫																
日野川下流	-	-	-	-	-	-	-	-	-	-	-	-	-	-	-	-	-	-	-	-	-	
別所川	2,007	422	46	32	26	9	2,542	9	14	23	2,096	-	21	41	19	60	18	2,031	0	2,129	6,790	
清山川	1,935	720	22	20	9	3	2,708	33	1	33	2,884	-	11	65	32	97	10	1,885	0	2,003	7,628	
大江川	1,433	235	120	34	6	2	1,830	12	4	16	1,572	-	74	21	10	30	23	293	0	420	3,837	
白水川	57	16	1	1	1	0	75	13	0	13	248	-	1	2	1	3	1	526	0	530	867	
船谷川 小江尾川	3,122	1,349	162	93	17	6	4,749	9	0	9	3,655	-	123	134	63	197	114	3,359	0	3,794	12,206	
土石流	-	-	-	-	-	-	-	-	-	-	-	-	-	-	-	-	-	-	-	-	-	
合計	8,554	2,743	349	179	58	21	11,904	76	18	94	10,454	0	230	263	125	388	166	8,094	0	8,877	31,328	

氾濫ブロック	一般資産被害額						農作物被害額				公共土木施設等被害額	人身被害	営業停止損失	家屋における応急対策費用			事業所における応急対策費用	国・地方公共団体における応急対策費用	その他の間接被害	小計	合計	備考
	家屋	家庭用品	事業所資産		農漁家資産		小計	水稲	畑作物	小計				清掃労働対価	代替活動等	小計						
			償却	在庫	償却	在庫																
日野川下流	-	-	-	-	-	-	-	-	-	-	-	-	-	-	-	-	-	-	-	-	-	
別所川	2,035	430	47	32	27	9	2,580	9	14	23	2,124	-	21	47	21	67	20	2,200	0	2,308	7,035	
清山川	2,024	739	22	21	9	4	2,819	37	1	37	3,018	-	12	67	33	100	10	2,124	0	2,246	8,121	
大江川	1,458	244	118	33	6	2	1,862	12	4	16	1,600	-	72	23	11	33	23	1,337	0	1,465	4,943	
白水川	97	23	1	1	1	0	123	13	0	13	288	-	1	2	1	3	1	1,219	0	1,224	1,647	
船谷川 小江尾川	3,094	1,300	158	93	17	6	4,669	9	0	9	3,596	-	118	133	61	194	112	3,620	0	4,045	12,318	
土石流	-	-	-	-	-	-	-	-	-	-	-	-	-	-	-	-	-	-	-	-	-	
合計	8,708	2,736	346	180	61	21	12,052	81	18	99	10,625	0	225	272	127	398	166	10,499	0	11,287	34,064	

様式-3 被害額 (中期計画開始時) 水系名: 日野川水系 河川名: 日野川 流量規模: 1/60 (単位: 百万円)

氾濫ブロック	一般資産被害額				農作物被害額					公共土木施設等被害額	人身被害	営業停止損失	家屋における応急対策費用			事業所における応急対策費用	国・地方公共団体における応急対策費用	その他の間接被害	小計	合計	備考		
	家屋	家庭用品	事業所資産		農漁家資産		小計	水稲	畑作物				小計	清掃労働対価	代替活動等							小計	
			償却	在庫	償却	在庫																	
日野川下流	28,704	10,103	4,274	1,932	55	24	45,093	196	78	274	44,621	-	2,300	1,149	599	1,747	774	2,116	4	6,941	96,928		
別所川	2,049	430	48	33	27	9	2,596	9	14	23	2,136	-	22	47	21	68	20	2,209	0	2,319	7,074		
清山川	2,036	744	24	22	9	3	2,837	39	1	39	3,041	-	12	68	33	101	10	2,192	0	2,315	8,232		
大江川	1,485	247	121	34	7	2	1,896	12	4	16	1,625	-	78	25	12	37	25	1,481	0	1,620	5,158		
白水川	126	27	1	1	1	0	156	13	0	13	312	-	1	2	1	4	1	1,272	0	1,278	1,759		
船谷川 小江尾川	2,983	1,207	164	94	18	6	4,471	9	0	9	3,449	-	131	129	60	188	111	3,758	0	4,188	12,117		
土石流	-	-	-	-	-	-	-	-	-	-	-	-	-	-	-	-	-	-	-	-	-	-	
合計	37,382	12,757	4,632	2,116	117	45	57,049	279	96	375	55,184	0	2,543	1,419	725	2,144	941	13,028	4	18,660	131,268		

様式-3 被害額 (中期計画開始時) 水系名: 日野川水系 河川名: 日野川 流量規模: 1/70 (単位: 百万円)

氾濫ブロック	一般資産被害額				農作物被害額					公共土木施設等被害額	人身被害	営業停止損失	家屋における応急対策費用			事業所における応急対策費用	国・地方公共団体における応急対策費用	その他の間接被害	小計	合計	備考		
	家屋	家庭用品	事業所資産		農漁家資産		小計	水稲	畑作物				小計	清掃労働対価	代替活動等							小計	
			償却	在庫	償却	在庫																	
日野川下流	30,751	10,815	4,641	2,098	62	27	48,394	209	86	295	47,652	-	2,475	1,258	642	1,900	889	2,575	4	7,844	104,184		
別所川	2,003	427	49	33	27	9	2,548	9	14	24	2,105	-	23	49	22	71	21	2,269	0	2,383	7,060		
清山川	2,017	741	22	21	9	3	2,813	40	1	40	3,032	-	12	66	33	99	10	2,236	0	2,357	8,242		
大江川	1,493	249	121	34	7	2	1,906	13	4	16	1,642	-	78	26	12	38	25	1,522	0	1,662	5,226		
白水川	126	26	1	1	1	0	156	13	0	13	317	-	1	3	1	4	1	1,298	0	1,304	1,790		
船谷川 小江尾川	3,214	1,364	168	97	18	6	4,867	9	0	9	3,742	-	124	135	63	198	114	4,037	0	4,473	13,092		
土石流	-	-	-	-	-	-	-	-	-	-	-	-	-	-	-	-	-	-	-	-	-	-	
合計	39,606	13,622	5,001	2,284	123	48	60,684	293	105	398	58,489	0	2,712	1,537	772	2,309	1,060	13,937	4	20,023	139,594		

様式-3 被害額 (中期計画開始時) 水系名: 日野川水系 河川名: 日野川 流量規模: 1/100 (単位: 百万円)

氾濫ブロック	一般資産被害額				農作物被害額					公共土木施設等被害額	人身被害	営業停止損失	家屋における応急対策費用			事業所における応急対策費用	国・地方公共団体における応急対策費用	その他の間接被害	小計	合計	備考	
	家屋	家庭用品	事業所資産		農漁家資産		小計	水稲	畑作物				小計	清掃労働対価	代替活動等							小計
			償却	在庫	償却	在庫																
日野川下流	65,819	22,327	8,824	4,577	176	71	101,794	283	145	428	88,887	-	4,285	2,167	1,112	3,279	1,673	5,310	5	14,552	205,661	
別所川	2,080	433	50	34	27	9	2,633	10	14	24	2,164	-	24	50	22	71	22	2,388	0	2,505	7,325	
清山川	2,085	756	26	23	9	3	2,902	38	1	39	3,080	-	14	72	35	107	11	2,396	0	2,528	8,549	
大江川	1,511	245	125	35	7	2	1,926	13	4	16	1,652	-	84	26	12	38	28	1,660	0	1,810	5,405	
白水川	90	22	1	1	1	0	115	13	0	13	286	-	1	2	1	3	1	1,356	0	1,361	1,776	
船谷川 小江尾川	3,196	1,351	165	96	17	6	4,831	9	0	9	3,716	-	123	133	62	196	113	3,262	0	3,693	12,249	
土石流	981	490	2	1	5	2	1,480	15	17	33	4,455	6,108	0	22	15	37	1	347	0	386	12,462	
合計	75,762	25,624	9,192	4,768	243	93	115,681	381	180	562	104,240	6,108	4,531	2,472	1,259	3,731	1,848	16,719	5	26,834	253,426	

様式-3 被害額(現況施設時) 水系名:日野川水系 河川名:日野川 流量規模:1/10 (単位:百万円)

氾濫ブロック	一般資産被害額						農作物被害額				公共土木施設等被害額	人身被害	営業停止損失	家屋における応急対策費用			事業所における応急対策費用	国・地方公共団体における応急対策費用	その他の間接被害	小計	合計	備考
	家屋	家庭用品	事業所資産		農漁家資産		小計	水稲	畑作物	小計				清掃労働対価	代替活動等	小計						
			償却	在庫	償却	在庫																
日野川下流	-	-	-	-	-	-	-	-	-	-	-	-	-	-	-	-	-	-	-	-	-	
別所川	-	-	-	-	-	-	-	-	-	-	-	-	-	-	-	-	-	-	-	-	-	
清山川	-	-	-	-	-	-	-	-	-	-	-	-	-	-	-	-	-	-	-	-	-	
大江川	-	-	-	-	-	-	-	-	-	-	-	-	-	-	-	-	-	-	-	-	-	
白水川	-	-	-	-	-	-	-	-	-	-	-	-	-	-	-	-	-	-	-	-	-	
船谷川 小江尾川	-	-	-	-	-	-	-	-	-	-	-	-	-	-	-	-	-	-	-	-	-	
土石流	627	313	1	1	3	1	946	10	11	21	2,847	0	0	14	10	24	0	222	0	246	4,060	
合計	627	313	1	1	3	1	946	10	11	21	2,847	0	0	14	10	24	0	222	0	246	4,060	

様式-3 被害額(現況施設時) 水系名:日野川水系 河川名:日野川 流量規模:1/20 (単位:百万円)

氾濫ブロック	一般資産被害額						農作物被害額				公共土木施設等被害額	人身被害	営業停止損失	家屋における応急対策費用			事業所における応急対策費用	国・地方公共団体における応急対策費用	その他の間接被害	小計	合計	備考
	家屋	家庭用品	事業所資産		農漁家資産		小計	水稲	畑作物	小計				清掃労働対価	代替活動等	小計						
			償却	在庫	償却	在庫																
日野川下流	-	-	-	-	-	-	-	-	-	-	-	-	-	-	-	-	-	-	-	-	-	
別所川	329	47	3	2	1	1	383	3	7	10	451	-	2	3	2	5	1	157	0	164	1,008	
清山川	518	143	10	8	1	0	680	30	0	30	1,427	-	7	17	10	28	2	548	0	584	2,721	
大江川	657	133	8	2	3	1	803	8	3	11	762	-	7	7	4	12	1	580	0	600	2,176	
白水川	9	3	1	1	0	0	14	11	0	11	299	-	1	1	0	1	0	453	0	455	779	
船谷川 小江尾川	2,463	911	88	52	4	2	3,520	11	0	11	2,804	-	55	56	34	90	30	2,234	0	2,408	8,743	
土石流	730	365	1	1	3	1	1,101	11	13	24	3,315	0	0	17	11	28	0	257	0	286	4,727	
合計	4,705	1,601	112	66	12	5	6,502	75	22	97	9,057	0	71	101	62	163	34	4,229	0	4,497	20,153	

様式-3 被害額(現況施設時) 水系名:日野川水系 河川名:日野川 流量規模:1/30 (単位:百万円)

氾濫ブロック	一般資産被害額						農作物被害額				公共土木施設等被害額	人身被害	営業停止損失	家屋における応急対策費用			事業所における応急対策費用	国・地方公共団体における応急対策費用	その他の間接被害	小計	合計	備考
	家屋	家庭用品	事業所資産		農漁家資産		小計	水稲	畑作物	小計				清掃労働対価	代替活動等	小計						
			償却	在庫	償却	在庫																
日野川下流	-	-	-	-	-	-	-	-	-	-	-	-	-	-	-	-	-	-	-	-	-	
別所川	603	80	9	4	2	1	698	6	13	19	995	-	6	15	8	23	2	184	0	215	1,927	
清山川	592	184	11	9	1	1	798	32	0	33	1,528	-	7	18	11	29	2	616	0	654	3,013	
大江川	1,433	235	120	34	6	2	1,830	12	4	16	1,572	-	74	21	10	30	23	293	0	420	3,837	
白水川	9	3	1	1	0	0	14	11	0	11	299	-	1	1	0	1	0	511	0	513	838	
船谷川 小江尾川	2,691	1,023	96	57	5	2	3,875	11	0	11	3,072	-	67	70	40	110	41	2,468	0	2,686	9,645	
土石流	-	-	-	-	-	-	-	-	-	-	-	-	-	-	-	-	-	-	-	-	-	
合計	5,328	1,525	237	106	14	6	7,216	73	17	90	7,465	0	154	124	70	194	69	4,072	0	4,488	19,259	

様式-3 被害額(現況施設時) 水系名:日野川水系 河川名:日野川 流量規模:1/50 (単位:百万円)

氾濫ブロック	一般資産被害額						農作物被害額				公共土木施設等被害額	人身被害	営業停止損失	家屋における応急対策費用			事業所における応急対策費用	国・地方公共団体における応急対策費用	その他の間接被害	小計	合計	備考
	家屋	家庭用品	事業所資産		農漁家資産		小計	水稲	畑作物	小計				清掃労働対価	代替活動等	小計						
			償却	在庫	償却	在庫																
日野川下流	-	-	-	-	-	-	-	-	-	-	-	-	-	-	-	-	-	-	-	-	-	
別所川	614	84	10	4	2	1	716	7	13	20	1,020	-	6	15	8	23	2	219	0	250	2,006	
清山川	636	199	12	9	1	1	857	36	0	37	1,593	-	7	19	12	31	2	699	0	739	3,226	
大江川	1,458	244	118	33	6	2	1,862	12	4	16	1,600	-	72	23	11	33	23	1,337	0	1,465	4,943	
白水川	9	5	1	1	0	0	16	12	0	12	287	-	1	1	0	1	0	621	0	624	939	
船谷川 小江尾川	2,942	1,097	103	62	6	2	4,213	12	0	12	3,323	-	73	78	43	121	48	2,982	0	3,224	10,772	
土石流	-	-	-	-	-	-	-	-	-	-	-	-	-	-	-	-	-	-	-	-	-	
合計	5,659	1,629	243	111	16	6	7,664	79	18	97	7,824	-	159	135	74	209	76	5,857	0	6,301	21,886	

様式-3 被害額(現況施設時) 水系名: 日野川水系 河川名: 日野川 流量規模: 1/60 (単位: 百万円)

氾濫ブロック	一般資産被害額						農作物被害額				公共土木施設等被害額	人身被害	営業停止損失	家屋における応急対策費用			事業所における応急対策費用	国・地方公共団体における応急対策費用	その他の間接被害	小計	合計	備考
	家屋	家庭用品	事業所資産		農漁家資産		小計	水稲	畑作物	小計				清掃労働対価	代替活動等	小計						
			償却	在庫	償却	在庫																
日野川下流	15,715	4,278	1,936	983	15	7	22,935	187	45	232	27,149	-	1,270	652	343	995	352	656	3	3,277	53,592	
別所川	614	85	10	4	2	1	716	7	13	20	1,025	-	6	15	8	23	2	232	0	263	2,024	
清山川	684	216	12	10	1	1	924	38	0	39	1,665	-	7	19	13	31	2	733	0	774	3,401	
大江川	1,485	247	121	34	7	2	1,896	12	4	16	1,625	-	78	25	12	37	25	1,481	0	1,620	5,158	
白水川	9	5	1	1	0	0	17	13	0	13	288	-	1	1	0	1	0	652	0	655	972	
船谷川 小江尾川	2,497	986	94	57	4	2	3,639	10	0	10	2,888	-	62	67	38	104	40	1,962	0	2,168	8,705	
土石流	-	-	-	-	-	-	-	-	-	-	-	-	-	-	-	-	-	-	-	-	-	
合計	21,004	5,817	2,173	1,090	29	13	30,126	268	62	330	34,639	0	1,423	778	413	1,191	422	5,717	3	8,756	73,851	

様式-3 被害額(現況施設時) 水系名: 日野川水系 河川名: 日野川 流量規模: 1/70 (単位: 百万円)

氾濫ブロック	一般資産被害額						農作物被害額				公共土木施設等被害額	人身被害	営業停止損失	家屋における応急対策費用			事業所における応急対策費用	国・地方公共団体における応急対策費用	その他の間接被害	小計	合計	備考
	家屋	家庭用品	事業所資産		農漁家資産		小計	水稲	畑作物	小計				清掃労働対価	代替活動等	小計						
			償却	在庫	償却	在庫																
日野川下流	16,007	4,188	1,947	986	15	7	23,150	194	44	238	27,431	-	1,281	658	345	1,003	352	788	4	3,427	54,245	
別所川	614	85	10	4	2	1	717	7	14	21	1,026	-	6	15	8	23	3	239	0	271	2,034	
清山川	733	228	13	10	1	1	986	39	0	39	1,741	-	8	20	13	33	2	754	0	797	3,564	
大江川	1,493	249	121	34	7	2	1,906	13	4	16	1,642	-	78	26	12	38	25	1,522	0	1,662	5,226	
白水川	9	5	1	1	0	0	16	12	0	12	301	-	1	1	0	1	0	640	0	642	972	
船谷川 小江尾川	2,553	1,007	94	58	5	2	3,719	11	0	11	2,947	-	63	68	38	106	40	2,065	0	2,273	8,950	
土石流	-	-	-	-	-	-	-	-	-	-	-	-	-	-	-	-	-	-	-	-	-	
合計	21,409	5,763	2,186	1,094	30	13	30,494	276	62	338	35,087	0	1,436	788	417	1,204	421	6,007	4	9,072	74,991	

様式-3 被害額(現況施設時) 水系名: 日野川水系 河川名: 日野川 流量規模: 1/100 (単位: 百万円)

氾濫ブロック	一般資産被害額						農作物被害額				公共土木施設等被害額	人身被害	営業停止損失	家屋における応急対策費用			事業所における応急対策費用	国・地方公共団体における応急対策費用	その他の間接被害	小計	合計	備考
	家屋	家庭用品	事業所資産		農漁家資産		小計	水稲	畑作物	小計				清掃労働対価	代替活動等	小計						
			償却	在庫	償却	在庫																
日野川下流	31,738	12,179	4,634	2,433	48	25	51,056	254	122	376	50,349	-	2,344	1,090	639	1,729	648	1,809	4	6,534	108,316	
別所川	670	93	11	5	3	1	782	7	14	21	1,074	-	6	16	8	24	3	270	0	303	2,181	
清山川	746	241	13	11	2	1	1,014	42	0	42	1,766	-	7	19	13	32	2	824	0	865	3,687	
大江川	1,511	245	125	35	7	2	1,926	13	4	16	1,652	-	84	26	12	38	28	1,660	0	1,810	5,405	
白水川	9	2	1	1	0	0	13	12	0	12	298	-	1	1	0	1	0	319	0	321	643	
船谷川 小江尾川	2,583	1,036	98	59	5	2	3,783	10	0	10	3,000	-	68	74	41	115	43	1,947	0	2,173	8,966	
土石流	981	490	2	1	5	2	1,480	15	17	33	4,455	6,108	0	22	15	37	1	347	0	386	12,462	
合計	38,239	14,286	4,883	2,545	68	33	60,054	354	157	511	62,593	6,108	2,511	1,248	729	1,977	725	7,177	4	12,392	141,659	

様式-3 被害額(中期計画完了時) 水系名: 日野川水系 河川名: 日野川 流量規模: 1/10 (単位: 百万円)

氾濫ブロック	一般資産被害額						農作物被害額				公共土木施設等被害額	人身被害	営業停止損失	家屋における応急対策費用			事業所における応急対策費用	国・地方公共団体における応急対策費用	その他の間接被害	小計	合計	備考
	家屋	家庭用品	事業所資産		農漁家資産		小計	水稲	畑作物	小計				清掃労働対価	代替活動等	小計						
			償却	在庫	償却	在庫																
日野川下流	-	-	-	-	-	-	-	-	-	-	-	-	-	-	-	-	-	-	-	-	-	
別所川	-	-	-	-	-	-	-	-	-	-	-	-	-	-	-	-	-	-	-	-	-	
清山川	-	-	-	-	-	-	-	-	-	-	-	-	-	-	-	-	-	-	-	-	-	
大江川	-	-	-	-	-	-	-	-	-	-	-	-	-	-	-	-	-	-	-	-	-	
白水川	-	-	-	-	-	-	-	-	-	-	-	-	-	-	-	-	-	-	-	-	-	
船谷川 小江尾川	-	-	-	-	-	-	-	-	-	-	-	-	-	-	-	-	-	-	-	-	-	
土石流	81	41	1	1	0	0	124	1	1	2	340	0	0	2	1	3	0	113	0	117	583	
合計	81	41	1	1	0	0	124	1	1	2	340	0	0	2	1	3	0	113	0	117	583	

様式-3 被害額(中期計画完了時) 水系名: 日野川水系 河川名: 日野川 流量規模: 1/20 (単位: 百万円)

氾濫ブロック	一般資産被害額						農作物被害額				公共土木施設等被害額	人身被害	営業停止損失	家屋における応急対策費用			事業所における応急対策費用	国・地方公共団体における応急対策費用	その他の間接被害	小計	合計	備考
	家屋	家庭用品	事業所資産		農漁家資産		小計	水稲	畑作物	小計				清掃労働対価	代替活動等	小計						
			償却	在庫	償却	在庫																
日野川下流	-	-	-	-	-	-	-	-	-	-	-	-	-	-	-	-	-	-	-	-	-	
別所川	43	1	1	0	0	0	45	0	1	1	95	-	1	1	0	1	0	3	0	5	145	
清山川	285	48	6	5	0	0	344	13	0	13	806	-	5	14	8	22	1	13	0	41	1,203	
大江川	0	0	0	0	0	0	0	0	0	0	0	-	0	0	0	0	0	0	0	0	0	
白水川	0	0	0	0	0	0	0	3	0	3	87	-	0	0	0	0	0	13	0	13	104	
船谷川 小江尾川	90	1	1	1	0	0	93	3	0	3	192	-	1	1	0	1	0	66	0	69	357	
土石流	95	47	1	1	0	0	145	1	1	2	396	0	0	2	1	4	0	131	0	136	679	
合計	513	98	9	6	1	0	627	19	2	21	1,576	0	7	18	10	28	2	227	0	264	2,488	

様式-3 被害額(中期計画完了時) 水系名: 日野川水系 河川名: 日野川 流量規模: 1/30 (単位: 百万円)

氾濫ブロック	一般資産被害額						農作物被害額				公共土木施設等被害額	人身被害	営業停止損失	家屋における応急対策費用			事業所における応急対策費用	国・地方公共団体における応急対策費用	その他の間接被害	小計	合計	備考
	家屋	家庭用品	事業所資産		農漁家資産		小計	水稲	畑作物	小計				清掃労働対価	代替活動等	小計						
			償却	在庫	償却	在庫																
日野川下流	-	-	-	-	-	-	-	-	-	-	-	-	-	-	-	-	-	-	-	-	-	
別所川	43	1	1	0	0	0	45	0	1	1	103	-	1	1	0	1	0	3	0	5	154	
清山川	301	50	6	5	0	0	363	14	0	14	824	-	5	15	8	23	1	16	0	45	1,247	
大江川	0	0	0	0	0	0	0	0	0	0	0	-	0	0	0	0	0	0	0	0	0	
白水川	9	1	0	0	0	0	10	4	0	4	173	-	0	0	0	1	0	15	0	16	203	
船谷川 小江尾川	153	17	5	3	0	0	178	2	0	2	259	-	8	10	5	16	3	29	0	56	495	
土石流	-	-	-	-	-	-	-	-	-	-	-	-	-	-	-	-	-	-	-	-	-	
合計	506	69	12	8	0	0	595	21	1	21	1,360	0	14	26	14	40	5	64	0	123	2,099	

様式-3 被害額(中期計画完了時) 水系名: 日野川水系 河川名: 日野川 流量規模: 1/50 (単位: 百万円)

氾濫ブロック	一般資産被害額						農作物被害額				公共土木施設等被害額	人身被害	営業停止損失	家屋における応急対策費用			事業所における応急対策費用	国・地方公共団体における応急対策費用	その他の間接被害	小計	合計	備考
	家屋	家庭用品	事業所資産		農漁家資産		小計	水稲	畑作物	小計				清掃労働対価	代替活動等	小計						
			償却	在庫	償却	在庫																
日野川下流	-	-	-	-	-	-	-	-	-	-	-	-	-	-	-	-	-	-	-	-	-	
別所川	54	2	1	0	0	0	57	0	1	1	112	-	1	1	1	2	0	4	0	7	177	
清山川	303	53	6	5	0	0	367	16	0	16	832	-	5	15	8	23	1	22	0	51	1,266	
大江川	0	0	0	0	0	0	0	0	0	0	0	-	0	0	0	0	0	0	0	0	0	
白水川	9	1	0	0	0	0	10	4	0	4	173	-	0	0	0	1	0	19	0	20	207	
船谷川 小江尾川	160	19	5	3	0	0	186	3	0	3	264	-	8	11	6	16	3	36	0	64	517	
土石流	-	-	-	-	-	-	-	-	-	-	-	-	-	-	-	-	-	-	-	-	-	
合計	525	74	12	8	0	0	620	23	1	24	1,382	0	14	27	14	41	5	81	0	141	2,167	

様式-3 被害額(中期計画完了時) 水系名: 日野川水系 河川名: 日野川 流量規模: 1/60 (単位: 百万円)

氾濫ブロック	一般資産被害額						農作物被害額				公共土木施設等被害額	人身被害	営業停止損失	家屋における応急対策費用			事業所における応急対策費用	国・地方公共団体における応急対策費用	その他の間接被害	小計	合計	備考
	家屋	家庭用品	事業所資産		農漁家資産		小計	水稲	畑作物	小計				清掃労働対価	代替活動等	小計						
			償却	在庫	償却	在庫																
日野川下流	0	0	0	0	0	0	0	0	0	0	0	0	0	0	0	0	0	0	0	0	0	
別所川	48	1	1	0	0	0	51	0	1	1	108	-	1	1	0	1	0	4	0	6	166	
清山川	304	54	6	5	0	0	369	16	0	16	833	-	5	15	8	23	1	25	0	54	1,273	
大江川	0	0	0	0	0	0	0	0	0	0	0	-	0	0	0	0	0	0	0	0	0	
白水川	9	1	0	0	0	0	10	4	0	4	178	-	0	0	0	1	0	20	0	21	212	
船谷川 小江尾川	144	9	3	2	0	0	158	3	0	3	248	-	5	6	3	9	2	36	0	51	460	
土石流	-	-	-	-	-	-	-	-	-	-	-	-	-	-	-	-	-	-	-	-	-	
合計	505	65	11	7	0	0	588	24	1	24	1,367	0	11	22	12	33	4	84	0	132	2,111	

様式-3 被害額(中期計画完了時) 水系名: 日野川水系 河川名: 日野川 流量規模: 1/70 (単位: 百万円)

氾濫ブロック	一般資産被害額						農作物被害額				公共土木施設等被害額	人身被害	営業停止損失	家屋における応急対策費用			事業所における応急対策費用	国・地方公共団体における応急対策費用	その他の間接被害	小計	合計	備考
	家屋	家庭用品	事業所資産		農漁家資産		小計	水稲	畑作物	小計				清掃労働対価	代替活動等	小計						
			償却	在庫	償却	在庫																
日野川下流	0	0	0	0	0	0	0	0	0	0	0	-	0	0	0	0	0	0	0	0	0	
別所川	57	2	1	0	0	0	61	0	1	1	115	-	1	1	1	2	0	4	0	7	183	
清山川	309	55	6	5	0	0	376	16	0	16	838	-	5	15	8	23	1	26	0	56	1,286	
大江川	0	0	0	0	0	0	0	0	0	0	0	-	0	0	0	0	0	0	0	0	0	
白水川	9	1	0	0	0	0	10	4	0	4	178	-	0	0	0	1	0	20	0	21	213	
船谷川 小江尾川	215	30	8	4	0	0	257	3	0	3	317	-	14	18	9	27	5	37	0	83	660	
土石流	-	-	-	-	-	-	-	-	-	-	-	-	-	-	-	-	-	-	-	-	-	
合計	589	88	16	10	0	0	703	24	1	24	1,448	0	20	34	18	52	7	88	0	167	2,343	

様式-3 被害額(中期計画完了時) 水系名: 日野川水系 河川名: 日野川 流量規模: 1/100 (単位: 百万円)

氾濫ブロック	一般資産被害額						農作物被害額				公共土木施設等被害額	人身被害	営業停止損失	家屋における応急対策費用			事業所における応急対策費用	国・地方公共団体における応急対策費用	その他の間接被害	小計	合計	備考
	家屋	家庭用品	事業所資産		農漁家資産		小計	水稲	畑作物	小計				清掃労働対価	代替活動等	小計						
			償却	在庫	償却	在庫																
日野川下流	0	0	0	0	0	0	0	0	0	0	0	-	0	0	0	0	0	0	0	0	0	
別所川	63	2	1	0	0	0	67	0	1	1	124	-	1	1	1	2	0	5	0	8	199	
清山川	319	58	7	5	0	0	389	17	0	17	857	-	5	15	8	23	1	31	0	61	1,324	
大江川	0	0	0	0	0	0	0	0	0	0	0	-	0	0	0	0	0	0	0	0	0	
白水川	9	1	0	0	0	0	10	5	0	5	182	-	0	0	0	1	0	23	0	24	220	
船谷川 小江尾川	215	30	8	4	0	0	257	3	0	3	322	-	14	18	9	27	5	45	0	91	672	
土石流	127	64	2	1	1	0	195	1	1	3	532	765	0	3	2	5	1	178	0	183	1,678	
合計	733	154	17	11	1	0	917	26	2	29	2,016	765	21	37	20	58	8	281	0	367	4,093	

様式－４ 年平均被害軽減期待額（全体事業） 水系名：日野川水系 河川名：日野川 土砂・洪水氾濫 単位：百万円

流量規模	超過確率	被害額			区間平均被害額 ④	区間確率 ⑤	年平均被害額 ④×⑤	年平均被害額の累計 =年平均被害軽減期待額	備考
		事業を実施しない場合 ①	事業を実施した場合 ②	軽減額 ③=①-②					
1/20	0.05000	28,561	1,809	26,751	—	—	—	0	
1/30	0.03333	31,328	2,099	29,229	27,990	0.017	467	467	
1/50	0.02000	34,064	2,167	31,898	30,563	0.013	408	874	
1/60	0.01667	131,268	2,111	129,157	80,527	0.003	268	1,142	
1/70	0.01429	139,594	2,343	137,251	133,204	0.002	317	1,460	
1/100	0.01000	240,964	2,416	238,549	187,900	0.004	805	2,265	

様式－４ 年平均被害軽減期待額（全体事業） 水系名：日野川水系 河川名：日野川 土石流氾濫 単位：百万円

流量規模	超過確率	被害額			区間平均被害額 ④	区間確率 ⑤	年平均被害額 ④×⑤	年平均被害額の累計 =年平均被害軽減期待額	備考
		事業を実施しない場合 ①	事業を実施した場合 ②	軽減額 ③=①-②					
1/10	0.10000	4,060	583	3,477	—	—	—	0	
1/20	0.05000	4,727	679	4,048	3,762	0.050	188	188	
1/100	0.01000	12,462	1,678	10,784	7,416	0.040	297	485	

様式－４ 年平均被害軽減期待額（残事業） 水系名：日野川水系 河川名：日野川 土砂・洪水氾濫 単位：百万円

流量規模	超過確率	被害額			区間平均被害額 ④	区間確率 ⑤	年平均被害額 ④×⑤	年平均被害額の累計 =年平均被害軽減期待額	備考
		事業を実施しない場合 ①	事業を実施した場合 ②	軽減額 ③=①-②					
1/20	0.05000	15,426	1,809	13,617	—	—	—	0	
1/30	0.03333	19,259	2,099	17,160	15,389	0.017	256	256	
1/50	0.02000	21,886	2,167	19,719	18,440	0.013	246	502	
1/60	0.01667	73,851	2,111	71,740	45,730	0.003	152	655	
1/70	0.01429	74,991	2,343	72,648	72,194	0.002	172	827	
1/100	0.01000	129,197	2,416	126,782	99,715	0.004	427	1,254	

様式－４ 年平均被害軽減期待額（残事業） 水系名：日野川水系 河川名：日野川 土石流氾濫 単位：百万円

流量規模	超過確率	被害額			区間平均被害額 ④	区間確率 ⑤	年平均被害額 ④×⑤	年平均被害額の累計 =年平均被害軽減期待額	備考
		事業を実施しない場合 ①	事業を実施した場合 ②	軽減額 ③=①-②					
1/10	0.10000	4,060	583	3,477	—	—	—	0	
1/20	0.05000	4,727	679	4,048	3,762	0.050	188	188	
1/100	0.01000	12,462	1,678	10,784	7,416	0.040	297	485	

様式-5

費用対便益 (全体事業)

水系名：日野川水系 河川名：日野川

単位：百万円

年次	年度	t	割引率 4%	デフ レター	便 益 (B)		残存 価値 ②	計 ①+②	費 用 (C)						費用便益比 B/C	純現在価値 B-C	経済的 内部 収益率 EIRR	
					便 益				建設費③		維持管理費④		計③+④					
					便益	現在価値 ①			費用	現在価値	費用	現在価値	費用	現在価値				
基準	R 4	0	1.000	1.000														
整備期間 (H 24 ~ R 23 年)	H 24	-10	1.480	1.179	0	0			939	1,640	0	0	939	1,640				
	H 25	-9	1.423	1.151	111	157			674	1,104	0	0	674	1,104				
	H 26	-8	1.369	1.105	190	260			637	964	0	0	637	964				
	H 27	-7	1.316	1.092	266	351			691	993	0	0	691	993				
	H 28	-6	1.265	1.082	349	442			699	958	0	0	699	958				
	H 29	-5	1.217	1.059	433	527			745	960	0	0	745	960				
	H 30	-4	1.170	1.024	523	612			709	850	0	0	709	850				
	R 1	-3	1.125	1.002	608	684			937	1,056	0	0	937	1,056				
	R 2	-2	1.082	1.000	723	782			913	988	0	0	913	988				
	R 3	-1	1.040	1.000	836	869			622	647	0	0	622	647				
	R 4	0	1.000	1.000	912	912			554	554	0	0	554	554				
	R 5	1	0.962		980	942			751	722	0	0	751	722				
	R 6	2	0.925		1,073	992			751	694	0	0	751	694				
	R 7	3	0.889		1,166	1,037			751	668	0	0	751	668				
	R 8	4	0.855		1,259	1,076			751	642	0	0	751	642				
	R 9	5	0.822		1,353	1,112			751	617	0	0	751	617				
	R 10	6	0.790		1,446	1,143			751	594	0	0	751	594				
	R 11	7	0.760		1,539	1,169			751	571	0	0	751	571				
	R 12	8	0.731		1,632	1,193			751	549	0	0	751	549				
	R 13	9	0.703		1,725	1,212			751	528	0	0	751	528				
	R 14	10	0.676		1,819	1,229			751	507	0	0	751	507				
	R 15	11	0.650		1,912	1,242			751	488	0	0	751	488				
	R 16	12	0.625		2,005	1,252			751	469	0	0	751	469				
R 17	13	0.601		2,098	1,260			751	451	0	0	751	451					
R 18	14	0.577		2,191	1,265			751	434	0	0	751	434					
R 19	15	0.555		2,285	1,269			751	417	0	0	751	417					
R 20	16	0.534		2,378	1,270			751	401	0	0	751	401					
R 21	17	0.513		2,471	1,269			751	386	0	0	751	386					
R 22	18	0.494		2,564	1,266			751	371	0	0	751	371					
R 23	19	0.475		2,657	1,261			742	352	0	0	742	352					
R 24	20	0.456		2,750	1,255					22	10	22	10					
R 25	21	0.439		2,750	1,207					22	10	22	10					
R 26	22	0.422		2,750	1,160					22	9.3	22	9.3					
R 27	23	0.406		2,750	1,116					22	8.9	22	8.9					
R 28	24	0.390		2,750	1,073					22	8.6	22	8.6					
R 29	25	0.375		2,750	1,031					22	8.3	22	8.3					
R 30	26	0.361		2,750	992					22	7.9	22	7.9					
R 31	27	0.347		2,750	954					22	7.6	22	7.6					
R 32	28	0.333		2,750	917					22	7.3	22	7.3					
R 33	29	0.321		2,750	882					22	7.1	22	7.1					
R 34	30	0.308		2,750	848					22	6.8	22	6.8					
R 35	31	0.296		2,750	815					22	6.5	22	6.5					
R 36	32	0.285		2,750	784					22	6.3	22	6.3					
R 37	33	0.274		2,750	754					22	6.0	22	6.0					
R 38	34	0.264		2,750	725					22	5.8	22	5.8					
R 39	35	0.253		2,750	697					22	5.6	22	5.6					
R 40	36	0.244		2,750	670					22	5.4	22	5.4					
R 41	37	0.234		2,750	644					22	5.2	22	5.2					
R 42	38	0.225		2,750	619					22	5.0	22	5.0					
R 43	39	0.217		2,750	596					22	4.8	22	4.8					
R 44	40	0.208		2,750	573					22	4.6	22	4.6					
R 45	41	0.200		2,750	551					22	4.4	22	4.4					
R 46	42	0.193		2,750	530					22	4.2	22	4.2					
R 47	43	0.185		2,750	509					22	4.1	22	4.1					
R 48	44	0.178		2,750	490					22	3.9	22	3.9					
R 49	45	0.171		2,750	471					22	3.8	22	3.8					
R 50	46	0.165		2,750	453					22	3.6	22	3.6					
R 51	47	0.158		2,750	435					22	3.5	22	3.5					
R 52	48	0.152		2,750	418					22	3.3	22	3.3					
R 53	49	0.146		2,750	402					22	3.2	22	3.2					
R 54	50	0.141		2,750	387					22	3.1	22	3.1					
R 55	51	0.135		2,750	372					22	3.0	22	3.0					
R 56	52	0.130		2,750	358					22	2.9	22	2.9					
R 57	53	0.125		2,750	344					22	2.8	22	2.8					
R 58	54	0.120		2,750	331					22	2.6	22	2.6					
R 59	55	0.116		2,750	318					22	2.5	22	2.5					
R 60	56	0.111		2,750	306					22	2.4	22	2.4					
R 61	57	0.107		2,750	294					22	2.4	22	2.4					
R 62	58	0.103		2,750	283					22	2.3	22	2.3					
R 63	59	0.099		2,750	272					22	2.2	22	2.2					
R 64	60	0.095		2,750	261					22	2.1	22	2.1					
R 65	61	0.091		2,750	251					22	2.0	22	2.0					
R 66	62	0.088		2,750	242					22	1.9	22	1.9					
R 67	63	0.085		2,750	232					22	1.9	22	1.9					
R 68	64	0.081		2,750	223					22	1.8	22	1.8					
R 69	65	0.078		2,750	215					22	1.7	22	1.7					
R 70	66	0.075		2,750	207					22	1.7	22	1.7					
R 71	67	0.072		2,750	199					22	1.6	22	1.6					
R 72	68	0.069		2,750	191					22	1.5	22	1.5					
R 73	69	0.067		2,750	184					22	1.5	22	1.5					
	合計				176,987	56,096	380	56,476	22,381	20,575	1,100	225	23,481	20,800	2.7	35,676	11.4%	

様式-5

費用対便益（残事業）

水系名：日野川水系 河川名：日野川

単位：百万円

年次	年度	t	割引率 4%	デフ レー ター	便益		残存価値 ②	計 ①+②	費用(C)				費用便益比 B/C	純現在価値 B-C	経済的 内部 収益率 EIRR		
					便益 現在価値 ①	建設費③ 費用			現在価値	維持管理費④		計③+④					
										費用	現在価値	費用				現在価値	
基準	R 4	0	1.000	1.000													
整備期間 (R 5 ～ R 23年)	R 5	1	0.962			0	0		751	722	0	0	751	722			
	H 6	2	0.925			92	85		751	694	0	0	751	694			
	R 7	3	0.889			183	163		751	668	0	0	751	668			
	R 8	4	0.855			275	235		751	642	0	0	751	642			
	R 9	5	0.822			366	301		751	617	0	0	751	617			
	R 10	6	0.790			458	362		751	594	0	0	751	594			
	R 11	7	0.760			549	418		751	571	0	0	751	571			
	R 12	8	0.731			641	468		751	549	0	0	751	549			
	R 13	9	0.703			733	515		751	528	0	0	751	528			
	R 14	10	0.676			824	557		751	507	0	0	751	507			
	R 15	11	0.650			916	595		751	488	0	0	751	488			
	R 16	12	0.625			1,007	629		751	469	0	0	751	469			
	R 17	13	0.601			1,099	660		751	451	0	0	751	451			
	R 18	14	0.577			1,190	687		751	434	0	0	751	434			
	R 19	15	0.555			1,282	712		751	417	0	0	751	417			
	R 20	16	0.534			1,374	733		751	401	0	0	751	401			
	R 21	17	0.513			1,465	752		751	386	0	0	751	386			
	R 22	18	0.494			1,557	768		751	371	0	0	751	371			
	R 23	19	0.475			1,648	782		742	352	0	0	742	352			
	施設完成後の評価期間 (50年)	R 24	20	0.456		1,739	794				22	10	22	10			
		R 25	21	0.439		1,739	763				22	10	22	10			
		R 26	22	0.422		1,739	734				22	9.3	22	9.3			
		R 27	23	0.406		1,739	705				22	8.9	22	8.9			
R 28		24	0.390		1,739	678				22	8.6	22	8.6				
R 29		25	0.375		1,739	652				22	8.3	22	8.3				
R 30		26	0.361		1,739	627				22	7.9	22	7.9				
R 31		27	0.347		1,739	603				22	7.6	22	7.6				
R 32		28	0.333		1,739	580				22	7.3	22	7.3				
R 33		29	0.321		1,739	558				22	7.1	22	7.1				
R 34		30	0.308		1,739	536				22	6.8	22	6.8				
R 35		31	0.296		1,739	515				22	6.5	22	6.5				
R 36		32	0.285		1,739	496				22	6.3	22	6.3				
R 37		33	0.274		1,739	477				22	6.0	22	6.0				
R 38		34	0.264		1,739	458				22	5.8	22	5.8				
R 39		35	0.253		1,739	441				22	5.6	22	5.6				
R 40		36	0.244		1,739	424				22	5.4	22	5.4				
R 41		37	0.234		1,739	407				22	5.2	22	5.2				
R 42		38	0.225		1,739	392				22	5.0	22	5.0				
R 43		39	0.217		1,739	377				22	4.8	22	4.8				
R 44		40	0.208		1,739	362				22	4.6	22	4.6				
R 45		41	0.200		1,739	348				22	4.4	22	4.4				
R 46		42	0.193		1,739	335				22	4.2	22	4.2				
R 47		43	0.185		1,739	322				22	4.1	22	4.1				
R 48		44	0.178		1,739	310				22	3.9	22	3.9				
R 49		45	0.171		1,739	298				22	3.8	22	3.8				
R 50		46	0.165		1,739	286				22	3.6	22	3.6				
R 51		47	0.158		1,739	275				22	3.5	22	3.5				
R 52		48	0.152		1,739	265				22	3.3	22	3.3				
R 53		49	0.146		1,739	254				22	3.2	22	3.2				
R 54		50	0.141		1,739	245				22	3.1	22	3.1				
R 55		51	0.135		1,739	235				22	3.0	22	3.0				
R 56		52	0.130		1,739	226				22	2.9	22	2.9				
R 57		53	0.125		1,739	218				22	2.8	22	2.8				
R 58	54	0.120		1,739	209				22	2.6	22	2.6					
R 59	55	0.116		1,739	201				22	2.5	22	2.5					
R 60	56	0.111		1,739	193				22	2.4	22	2.4					
R 61	57	0.107		1,739	186				22	2.4	22	2.4					
R 62	58	0.103		1,739	179				22	2.3	22	2.3					
R 63	59	0.099		1,739	172				22	2.2	22	2.2					
R 64	60	0.095		1,739	165				22	2.1	22	2.1					
R 65	61	0.091		1,739	159				22	2.0	22	2.0					
R 66	62	0.088		1,739	153				22	1.9	22	1.9					
R 67	63	0.085		1,739	147				22	1.9	22	1.9					
R 68	64	0.081		1,739	141				22	1.8	22	1.8					
R 69	65	0.078		1,739	136				22	1.7	22	1.7					
R 70	66	0.075		1,739	131				22	1.7	22	1.7					
R 71	67	0.072		1,739	126				22	1.6	22	1.6					
R 72	68	0.069		1,739	121				22	1.5	22	1.5					
R 73	69	0.067		1,739	116				22	1.5	22	1.5					
合計					100,858	27,153	242	27,395	14,260	9,861	1,100	225	15,338	10,086	2.7	17,309	12.1%

事業費の内訳書

砂防事業

事業名	大山山系直轄火山砂防事業（全体事業費）
-----	---------------------

※（ ）欄に残事業費、全体事業費の別を記入すること。

評価年度	R4	再評価
------	----	-----

※ 評価の種類(新規事業採択時評価、再評価、完了後の事後評価)の別を記入すること。

区分	費目	工種	単位	数量	金額 (百万円)	備考	
工事費			式	1	13,492		
	本工事費			式	1	13,492	
		山腹保全工	箇所	0	0		
		砂防堰堤	基	48	13,492	別所川5基、清山川6基、大江川8基、白水川8基、小江尾川10基、船谷川11基(既存堰堤の改築4基含む)	
		床固工	箇所	0	0		
		溪流保全工	箇所	0	0		
		遊砂地工	箇所	0	0		
		その他	式	0	0		
用地費及補償費			式	1	372		
	用地費			式	1	289	
	補償費			式	1	84	
間接経費			式	1	7,431		
工事諸費			式	1	3,073		
事業費 計			式	1	24,369		
維持管理費			式	1	1,210		

事業費の内訳書

砂防事業

事業名	大山山系直轄火山砂防事業（残事業費）
-----	--------------------

※（ ）欄に残事業費、全体事業費の別を記入すること。

評価年度	R4	再評価
------	----	-----

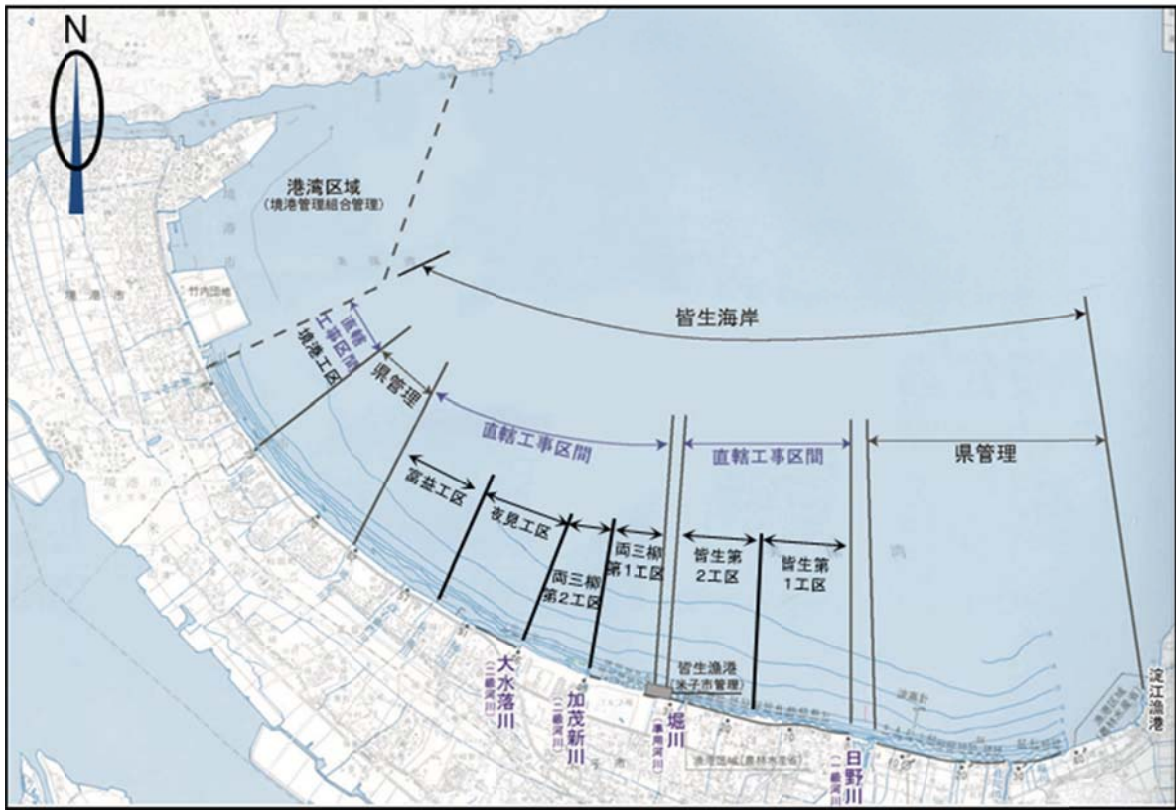
※ 評価の種類(新規事業採択時評価、再評価、完了後の事後評価)の別を記入すること。

区分	費目	工種	単位	数量	金額 (百万円)	備考	
工事費			式	1	8,685		
	本工事費			式	1	8,685	
		山腹保全工	箇所	0	0		
		砂防堰堤	基	42	8,685	別所川4基、清山川4基、大江川8基、白水川7基、小江尾川8基、船谷川11基(既存堰堤の改築4基含む)	
		床固工	箇所	0	0		
		溪流保全工	箇所	0	0		
		遊砂地工	箇所	0	0		
		その他	式	0	0		
用地費及補償費			式	1	240		
	用地費		式	1	186		
	補償費		式	1	54		
間接経費			式	1	4,783		
工事諸費			式	1	1,978		
事業費 計			式	1	15,686		
維持管理費			式	1	1,210		

皆生海岸直轄海岸保全施設整備事業

〔費用便益比（B／C）算定等資料〕

様式-1 氾濫範囲図



様式-2 (全体事業)

●浸食被害

海岸名：皆生海岸

海岸名	防護面積 千m2	一般資産等基礎数量							一般資産等被害額							その他被害額(公共土木施設、公益事業等被害) 百万円	備考
		家屋	事業所	宅地	農地	林地	砂浜	道路	家屋十事務所	宅地	農地	林地	砂浜	道路	合計		
		戸	戸	千m2	千m2	千m2	千m2	千m2	百万円	百万円	百万円	百万円	百万円	百万円	百万円		
皆生海岸	1,088	41	19	33	0	543	276	236	7,342	1,018	0	100	124	4,177	12,760	13,436	50年後

●浸水被害

○資産データ

海岸名：皆生海岸

国勢調査年：平成27年

事業所統計調査年：平成28年

海岸名	防護面積 ha	一般資産等基礎数量							一般資産等資産額(百万円)						農作物資産(百万円)			その他被害額(公共土木施設、公益事業等被害) 百万円	備考	
		人口	世帯数	従業者数	農漁家数	延床面積	水田面積	畑面積	家屋	家庭用品	事業所資産		農漁家資産		小計	水稲	畑作物			小計
		人	世帯	人	戸	ha	千m2	千m2	百万円	百万円	償却	在庫	償却	在庫	百万円	百万円	百万円			百万円
皆生海岸	195	6,772	2,835	1,950	22	41	141	222	83,574	35,547	4,988	2,563	47	15	126,735	17	84	0	231,924	1/10
皆生海岸	215	7,225	3,011	2,044	25	44	157	266	89,672	37,747	5,172	2,686	54	17	135,347	18	100	0	247,685	1/20
皆生海岸	216	7,308	3,044	2,025	26	44	139	281	89,856	38,161	5,110	2,671	55	18	135,872	16	106	0	248,646	1/30
皆生海岸	225	7,670	3,192	2,045	28	46	127	305	92,702	40,020	5,123	2,691	59	19	140,614	15	115	0	257,324	1/40
皆生海岸	226	7,708	3,205	2,024	29	46	122	323	92,633	40,185	5,079	2,686	60	20	140,663	14	122	0	257,413	1/50

被害データ

海岸名：皆生海岸

海岸名	一般資産等被害額						農作物被害			農地被害額	公共土木施設等被害額	公益事業等被害額	合計	備考	
	家屋	家庭用品	事業所資産		農漁家資産		小計	水稲	畑作物						小計
			償却	在庫	償却	在庫									
皆生海岸	13,856	9,037	1,045	467	3	2	24,410	17	84	100	301	43,939	732	69,483	1/10
皆生海岸	16,607	10,937	1,277	562	4	3	29,389	18	100	119	356	52,900	882	83,646	1/20
皆生海岸	17,538	11,682	1,359	598	4	3	31,185	16	106	122	367	56,133	936	88,743	1/30
皆生海岸	19,173	12,887	1,500	654	5	3	34,223	15	115	130	390	61,601	1,027	97,370	1/40
皆生海岸	19,573	13,258	1,545	672	5	3	35,056	14	122	136	409	63,102	1,052	99,756	1/50

様式-2 (残事業)

●浸食被害

海岸名：皆生海岸

海岸名	防護面積 千m2	一般資産等基礎数量							一般資産等被害額							その他被害額(公共土木施設、公益事業等被害) 百万円	備考
		家屋	事業所	宅地	農地	林地	砂浜	道路	家屋十事務所	宅地	農地	林地	砂浜	道路	合計		
		戸	戸	千m2	千m2	千m2	千m2	千m2	百万円	百万円	百万円	百万円	百万円	百万円	百万円		
皆生海岸	199	0	0	0	0	37	162	0	0	0	0	5	30	0	35	0	50年後

●浸水被害

○資産データ

海岸名：皆生海岸

国勢調査年：平成27年

事業所統計調査年：平成28年

海岸名	防護面積 ha	一般資産等基礎数量							一般資産等資産額(百万円)						農作物資産(百万円)			その他被害額(公共土木施設、公益事業等被害) 百万円	備考	
		人口	世帯数	従業者数	農漁家数	延床面積	水田面積	畑面積	家屋	家庭用品	事業所資産		農漁家資産		小計	水稲	畑作物			小計
		人	世帯	人	戸	ha	千m2	千m2	百万円	百万円	償却	在庫	償却	在庫	百万円	百万円	百万円			百万円
皆生海岸	2	80	37	42	0	1	0	0	1,364	465	123	35	0	0	1,987	0	0	0	3,637	1/10
皆生海岸	3	93	44	40	0	1	0	0	1,419	547	107	31	0	0	2,105	0	0	0	3,852	1/20
皆生海岸	3	109	50	37	0	1	0	0	1,263	624	91	28	0	0	2,007	0	0	0	3,672	1/30
皆生海岸	3	112	50	56	0	1	0	0	1,486	630	151	40	0	0	2,308	0	0	0	4,223	1/40
皆生海岸	3	112	50	73	0	1	0	0	1,594	633	173	43	0	0	2,444	0	0	0	4,472	1/50

被害データ

海岸名：皆生海岸

海岸名	一般資産等被害額						農作物被害			農地被害額	公共土木施設等被害額	公益事業等被害額	合計	備考	
	家屋	家庭用品	事業所資産		農漁家資産		小計	水稲	畑作物						小計
			償却	在庫	償却	在庫									
皆生海岸	123	57	14	3	0	0	197	0	0	0	0	355	6	558	1/10
皆生海岸	95	32	9	2	0	0	138	0	0	0	0	249	4	391	1/20
皆生海岸	135	69	15	4	0	0	222	0	0	0	0	400	7	629	1/30
皆生海岸	159	80	21	5	0	0	265	0	0	0	0	476	8	749	1/40
皆生海岸	161	81	21	5	0	0	266	0	0	0	0	480	8	754	1/50

様式-3 全体事業 被害額 (事業実施前) 海岸名: 皆生海岸 流量規模: 1/1 (単位: 百万円)

氾濫 ブ ック	家屋	家庭用品	一般資産被害額				小計	農作物被害額			農地被害 額	公共土木 施設等被 害額	公益事業 等被害額	合計	備考
			事業所資産		農漁家資産			水稲	畑作物	小計					
			償却	在庫	償却	在庫									
皆生1	0	0	0	0	0	0	0	0	0	0	0	0	0	0	
皆生2	0	0	0	0	0	0	0	0	0	0	0	0	0	0	
両三柳1	0	0	0	0	0	0	0	0	0	0	0	0	0	0	
両三柳2	0	0	0	0	0	0	0	0	0	0	0	0	0	0	
夜見	0	0	0	0	0	0	0	0	0	0	0	0	0	0	
富益	0	0	0	0	0	0	0	0	0	0	0	0	0	0	
合計	0	0	0	0	0	0	0	0	0	0	0	0	0	0	

様式-3 全体事業 被害額 (事業実施前) 海岸名: 皆生海岸 流量規模: 1/10 (単位: 百万円)

氾濫 ブ ック	家屋	家庭用品	一般資産被害額				小計	農作物被害額			農地被害 額	公共土木 施設等被 害額	公益事業 等被害額	合計	備考
			事業所資産		農漁家資産			水稲	畑作物	小計					
			償却	在庫	償却	在庫									
皆生1	10,316	6,320	972	301	2	17,911	13	4	17	52	32,240	537	50,758		
皆生2	4,161	2,878	269	131	1	7,440	0	0	0	0	13,393	223	21,056		
両三柳1	1,027	7	13	4	0	1,051	0	0	0	0	1,891	32	2,974		
両三柳2	417	311	39	17	0	784	0	0	0	0	1,411	24	2,218		
夜見	0	0	0	0	0	0	0	0	0	0	0	0	0		
富益	1,275	689	138	96	1	2,199	4	80	83	250	3,959	66	6,557		
合計	17,196	10,205	1,431	549	3	29,386	17	84	101	302	52,894	882	83,563		

様式-3 全体事業 被害額 (事業実施前) 海岸名: 皆生海岸 流量規模: 1/20 (単位: 百万円)

氾濫 ブ ック	家屋	家庭用品	一般資産被害額				小計	農作物被害額			農地被害 額	公共土木 施設等被 害額	公益事業 等被害額	合計	備考
			事業所資産		農漁家資産			水稲	畑作物	小計					
			償却	在庫	償却	在庫									
皆生1	13,012	8,195	1,230	397	3	22,838	14	5	18	55	41,108	685	64,704		
皆生2	4,572	3,201	299	145	1	8,219	0	0	0	0	14,794	247	23,260		
両三柳1	1,237	14	17	5	0	1,272	0	0	0	0	2,290	38	3,600		
両三柳2	504	363	45	20	0	931	0	0	0	0	1,676	28	2,636		
夜見	0	0	0	0	0	0	0	0	0	0	0	0	0		
富益	1,507	831	152	103	1	2,595	6	96	102	305	4,670	78	7,750		
合計	20,832	12,603	1,742	670	4	35,855	19	101	120	360	64,539	1,076	101,949		

様式-3 全体事業 被害額 (事業実施前) 海岸名: 皆生海岸 流量規模: 1/30 (単位: 百万円)

氾濫 ブ ック	家屋	家庭用品	一般資産被害額				小計	農作物被害額			農地被害 額	公共土木 施設等被 害額	公益事業 等被害額	合計	備考
			事業所資産		農漁家資産			水稲	畑作物	小計					
			償却	在庫	償却	在庫									
皆生1	14,056	8,941	1,331	436	3	24,769	14	5	18	55	44,585	743	70,171		
皆生2	4,694	3,301	308	151	1	8,454	0	1	1	2	15,218	254	23,928		
両三柳1	1,301	17	18	5	0	1,342	0	0	0	0	2,415	40	3,797		
両三柳2	526	392	46	21	0	985	0	0	0	0	1,773	30	2,787		
夜見	0	0	0	0	0	0	0	0	0	0	0	0	0		
富益	1,588	884	158	107	1	2,738	6	102	108	324	4,929	82	8,181		
合計	22,164	13,534	1,862	720	5	38,289	20	107	127	380	68,920	1,149	108,864		

様式-3 全体事業 被害額 (事業実施前) 海岸名: 皆生海岸 流量規模: 1/40 (単位: 百万円)

氾濫 ブ ック	家屋	家庭用品	一般資産被害額				小計	農作物被害額			農地被害 額	公共土木 施設等被 害額	公益事業 等被害額	合計	備考
			事業所資産		農漁家資産			水稲	畑作物	小計					
			償却	在庫	償却	在庫									
皆生1	15,897	10,226	1,499	499	4	28,126	14	5	18	55	50,627	844	79,671		
皆生2	4,970	3,519	333	162	1	8,985	0	2	2	7	16,174	270	25,437		
両三柳1	1,438	21	21	6	0	1,485	0	0	0	0	2,673	45	4,203		
両三柳2	574	442	50	23	0	1,089	0	0	0	0	1,961	33	3,083		
夜見	0	0	0	0	0	0	0	0	0	0	0	0	0		
富益	1,791	1,015	169	114	1	3,090	7	111	118	353	5,561	93	9,213		
合計	24,669	15,223	2,071	803	6	42,776	20	118	138	414	76,996	1,283	121,607		

様式-3 全体事業 被害額 (事業実施前) 海岸名: 皆生海岸 流量規模: 1/50 (単位: 百万円)

氾濫 ブ ック	家屋	家庭用品	一般資産被害額				小計	農作物被害額			農地被害 額	公共土木 施設等被 害額	公益事業 等被害額	合計	備考
			事業所資産		農漁家資産			水稲	畑作物	小計					
			償却	在庫	償却	在庫									
皆生1	16,803	10,910	1,589	531	4	29,839	14	5	18	55	53,711	895	84,519		
皆生2	5,108	3,631	345	167	1	9,252	0	4	4	11	16,654	278	26,200		
両三柳1	1,476	21	21	6	0	1,524	0	0	0	0	2,744	46	4,314		
両三柳2	589	455	52	24	0	1,120	0	0	0	0	2,016	34	3,169		
夜見	0	0	0	0	0	0	0	0	0	0	0	0	0		
富益	1,885	1,078	175	118	1	3,258	7	117	124	372	5,865	98	9,716		
合計	25,860	16,096	2,181	847	6	44,994	21	125	146	438	80,989	1,350	127,918		

様式-3 全体事業 被害額（事業実施後） 海岸名：皆生海岸 流量規模：1/1 (単位：百万円)

氾濫 ブロッ ク	家屋 家庭用品		一般資産被害額				小計	農作物被害額			農地被害 額	公共土木 施設等被 害額	公益事業 等被害額	合計	備考
			事業所資産		農漁家資産			水稲	畑作物	小計					
			償却	在庫	償却	在庫									
皆生1	0	0	0	0	0	0	0	0	0	0	0	0	0	0	
皆生2	0	0	0	0	0	0	0	0	0	0	0	0	0	0	
両三柳1	0	0	0	0	0	0	0	0	0	0	0	0	0	0	
両三柳2	0	0	0	0	0	0	0	0	0	0	0	0	0	0	
夜見	0	0	0	0	0	0	0	0	0	0	0	0	0	0	
富益	0	0	0	0	0	0	0	0	0	0	0	0	0	0	
合計	0	0	0	0	0	0	0	0	0	0	0	0	0	0	

様式-3 全体事業 被害額（事業実施後） 海岸名：皆生海岸 流量規模：1/10 (単位：百万円)

氾濫 ブロッ ク	家屋 家庭用品		一般資産被害額				小計	農作物被害額			農地被害 額	公共土木 施設等被 害額	公益事業 等被害額	合計	備考
			事業所資産		農漁家資産			水稲	畑作物	小計					
			償却	在庫	償却	在庫									
皆生1	2,552	918	355	67	0	0	3,891	0	0	0	0	7,004	117	11,012	
皆生2	196	108	7	2	0	0	312	0	0	0	0	562	9	884	
両三柳1	471	0	3	0	0	0	474	0	0	0	0	854	14	1,343	
両三柳2	40	48	2	1	0	0	90	0	0	0	0	163	3	256	
夜見	0	0	0	0	0	0	0	0	0	0	0	0	0	0	
富益	82	94	19	12	0	0	207	0	0	0	0	373	6	586	
合計	3,340	1,167	386	82	0	0	4,975	0.0	0.1	0	0	8,955	149	14,080	

様式-3 全体事業 被害額（事業実施後） 海岸名：皆生海岸 流量規模：1/20 (単位：百万円)

氾濫 ブロッ ク	家屋 家庭用品		一般資産被害額				小計	農作物被害額			農地被害 額	公共土木 施設等被 害額	公益事業 等被害額	合計	備考
			事業所資産		農漁家資産			水稲	畑作物	小計					
			償却	在庫	償却	在庫									
皆生1	3,294	1,360	423	87	0	0	5,164	1	0	1	4	9,296	155	14,620	
皆生2	258	151	10	3	0	0	422	0	0	0	0	760	13	1,195	
両三柳1	533	1	4	1	0	0	538	0	0	0	0	969	16	1,524	
両三柳2	47	55	4	1	0	0	107	0	0	0	0	193	3	304	
夜見	0	0	0	0	0	0	0	0	0	0	0	0	0	0	
富益	94	100	24	16	0	0	234	0	0	0	0	421	7	661	
合計	4,226	1,667	465	109	0	0	6,466	0.9	0.4	1	4	11,639	194	18,304	

様式-3 全体事業 被害額（事業実施後） 海岸名：皆生海岸 流量規模：1/30 (単位：百万円)

氾濫 ブロッ ク	家屋 家庭用品		一般資産被害額				小計	農作物被害額			農地被害 額	公共土木 施設等被 害額	公益事業 等被害額	合計	備考
			事業所資産		農漁家資産			水稲	畑作物	小計					
			償却	在庫	償却	在庫									
皆生1	3,621	1,521	455	98	0	0	5,695	3	1	4	13	10,251	171	16,134	
皆生2	293	172	13	5	0	0	483	0	0	0	0	870	14	1,368	
両三柳1	565	1	4	1	0	0	572	0	0	0	0	1,029	17	1,618	
両三柳2	48	56	4	1	0	0	110	0	0	0	0	198	3	311	
夜見	0	0	0	0	0	0	0	0	0	0	0	0	0	0	
富益	99	103	26	17	0	0	245	0	0	0	0	440	7	692	
合計	4,626	1,853	502	122	0	0	7,104	3.2	1.1	4	13	12,787	213	20,121	

様式-3 全体事業 被害額（事業実施後） 海岸名：皆生海岸 流量規模：1/40 (単位：百万円)

氾濫 ブロッ ク	家屋 家庭用品		一般資産被害額				小計	農作物被害額			農地被害 額	公共土木 施設等被 害額	公益事業 等被害額	合計	備考
			事業所資産		農漁家資産			水稲	畑作物	小計					
			償却	在庫	償却	在庫									
皆生1	4,296	1,928	510	117	0	0	6,851	5	3	8	24	12,332	206	19,422	
皆生2	391	235	20	9	0	0	655	0	0	0	0	1,180	20	1,855	
両三柳1	644	1	5	1	0	0	651	0	0	0	0	1,172	20	1,843	
両三柳2	58	61	7	3	0	0	128	0	0	0	0	231	4	363	
夜見	0	0	0	0	0	0	0	0	0	0	0	0	0	0	
富益	108	110	29	19	0	0	266	0	0	0	0	480	8	754	
合計	5,496	2,335	572	149	0	0	8,553	5.4	2.7	8	24	15,395	257	24,237	

様式-3 全体事業 被害額（事業実施後） 海岸名：皆生海岸 流量規模：1/50 (単位：百万円)

氾濫 ブロッ ク	家屋 家庭用品		一般資産被害額				小計	農作物被害額			農地被害 額	公共土木 施設等被 害額	公益事業 等被害額	合計	備考
			事業所資産		農漁家資産			水稲	畑作物	小計					
			償却	在庫	償却	在庫									
皆生1	4,934	2,378	566	138	0	0	8,017	6	3	10	29	14,431	241	22,727	
皆生2	462	278	25	12	0	0	778	0	0	0	0	1,400	23	2,201	
両三柳1	711	2	7	2	0	0	721	0	0	0	0	1,298	22	2,041	
両三柳2	63	66	7	3	0	0	139	0	0	0	0	249	4	392	
夜見	0	0	0	0	0	0	0	0	0	0	0	0	0	0	
富益	116	115	31	21	0	0	283	0	0	0	0	509	8	800	
合計	6,287	2,839	636	175	1	0	9,938	6.3	3.3	10	29	17,888	298	28,162	

様式-3		残事業 被害額 (事業実施前)				海岸名: 皆生海岸			流量規模: 1/1		(単位: 百万円)				
氾濫 ブロッ ク	家屋	家庭用品	一般資産被害額				小計	農作物被害額			農地被害 額	公共土木 施設等被 害額	公益事業 等被害額	合計	備考
			事業所資産		農漁家資産			水稻	畑作物	小計					
			償却	在庫	償却	在庫									
皆生1	0	0	0	0	0	0	0	0	0	0	0	0	0	0	
皆生2	0	0	0	0	0	0	0	0	0	0	0	0	0	0	
両三柳1	0	0	0	0	0	0	0	0	0	0	0	0	0	0	
両三柳2	0	0	0	0	0	0	0	0	0	0	0	0	0	0	
夜見	0	0	0	0	0	0	0	0	0	0	0	0	0	0	
富益	0	0	0	0	0	0	0	0	0	0	0	0	0	0	
合計	0	0	0	0	0	0	0	0	0	0	0	0	0	0	

様式-3		残事業 被害額 (事業実施前)				海岸名: 皆生海岸			流量規模: 1/10		(単位: 百万円)				
氾濫 ブロッ ク	家屋	家庭用品	一般資産被害額				小計	農作物被害額			農地被害 額	公共土木 施設等被 害額	公益事業 等被害額	合計	備考
			事業所資産		農漁家資産			水稻	畑作物	小計					
			償却	在庫	償却	在庫									
皆生1	1,289	463	162	31	0	0	1,945	0	0	0	0	3,500	58	5,503	
皆生2	0	0	0	0	0	0	0	0	0	0	0	0	0	0	
両三柳1	0	0	0	0	0	0	0	0	0	0	0	0	0	0	
両三柳2	0	0	0	0	0	0	0	0	0	0	0	0	0	0	
夜見	0	0	0	0	0	0	0	0	0	0	0	0	0	0	
富益	43	58	6	4	0	0	110	0	0	0	0	198	3	311	
合計	1,332	520	168	34	0	0	2,054	0	0	0	0	3,698	62	5,814	

様式-3		残事業 被害額 (事業実施前)				海岸名: 皆生海岸			流量規模: 1/20		(単位: 百万円)				
氾濫 ブロッ ク	家屋	家庭用品	一般資産被害額				小計	農作物被害額			農地被害 額	公共土木 施設等被 害額	公益事業 等被害額	合計	備考
			事業所資産		農漁家資産			水稻	畑作物	小計					
			償却	在庫	償却	在庫									
皆生1	1,670	592	203	39	0	0	2,503	0	0	0	0	4,506	75	7,084	
皆生2	0	0	0	0	0	0	0	0	0	0	0	0	0	0	
両三柳1	0	0	0	0	0	0	0	0	0	0	0	0	0	0	
両三柳2	0	0	0	0	0	0	0	0	0	0	0	0	0	0	
夜見	0	0	0	0	0	0	0	0	0	0	0	0	0	0	
富益	46	64	6	4	0	0	120	0	0	0	0	215	4	338	
合計	1,716	655	209	43	0	0	2,623	0	0	0	0	4,721	79	7,423	

様式-3		残事業 被害額 (事業実施前)				海岸名: 皆生海岸			流量規模: 1/30		(単位: 百万円)				
氾濫 ブロッ ク	家屋	家庭用品	一般資産被害額				小計	農作物被害額			農地被害 額	公共土木 施設等被 害額	公益事業 等被害額	合計	備考
			事業所資産		農漁家資産			水稻	畑作物	小計					
			償却	在庫	償却	在庫									
皆生1	1,794	653	217	42	0	0	2,706	0	0	0	0	4,871	81	7,659	
皆生2	0	0	0	0	0	0	0	0	0	0	0	0	0	0	
両三柳1	0	0	0	0	0	0	0	0	0	0	0	0	0	0	
両三柳2	0	0	0	0	0	0	0	0	0	0	0	0	0	0	
夜見	0	0	0	0	0	0	0	0	0	0	0	0	0	0	
富益	48	64	6	4	0	0	122	0	0	0	0	220	4	345	
合計	1,842	717	223	46	0	0	2,828	0	0	0	0	5,091	85	8,004	

様式-3		残事業 被害額 (事業実施前)				海岸名: 皆生海岸			流量規模: 1/40		(単位: 百万円)				
氾濫 ブロッ ク	家屋	家庭用品	一般資産被害額				小計	農作物被害額			農地被害 額	公共土木 施設等被 害額	公益事業 等被害額	合計	備考
			事業所資産		農漁家資産			水稻	畑作物	小計					
			償却	在庫	償却	在庫									
皆生1	1,976	732	239	47	0	0	2,994	0	0	0	0	5,389	90	8,473	
皆生2	0	0	0	0	0	0	0	0	0	0	0	0	0	0	
両三柳1	0	0	0	0	0	0	0	0	0	0	0	0	0	0	
両三柳2	0	0	0	0	0	0	0	0	0	0	0	0	0	0	
夜見	0	0	0	0	0	0	0	0	0	0	0	0	0	0	
富益	49	68	7	4	0	0	128	0	0	0	0	231	4	362	
合計	2,025	799	246	51	0	0	3,122	0	0	0	0	5,620	94	8,836	

様式-3		残事業 被害額 (事業実施前)				海岸名: 皆生海岸			流量規模: 1/50		(単位: 百万円)				
氾濫 ブロッ ク	家屋	家庭用品	一般資産被害額				小計	農作物被害額			農地被害 額	公共土木 施設等被 害額	公益事業 等被害額	合計	備考
			事業所資産		農漁家資産			水稻	畑作物	小計					
			償却	在庫	償却	在庫									
皆生1	2,065	777	250	50	0	0	3,142	0	0	0	0	5,655	94	8,891	
皆生2	0	0	0	0	0	0	0	0	0	0	0	0	0	0	
両三柳1	0	0	0	0	0	0	0	0	0	0	0	0	0	0	
両三柳2	0	0	0	0	0	0	0	0	0	0	0	0	0	0	
夜見	0	0	0	0	0	0	0	0	0	0	0	0	0	0	
富益	50	70	7	4	0	0	131	0	0	0	0	237	4	372	
合計	2,115	847	257	54	0	0	3,273	0	0	0	0	5,892	98	9,263	

様式-3 残事業 被害額 (事業実施後)		海岸名: 皆生海岸		流量規模: 1/1		(単位: 百万円)								
氾濫 ブ ック	家屋	家庭用品	一般資産被害額				農作物被害額			農地被害 額	公共土木 施設等被 害額	公益事業 等被害額	合計	備考
			事業所資産		農漁家資産		小計	水稻	畑作物					
			償却	在庫	償却	在庫								
皆生1	0	0	0	0	0	0	0	0	0	0	0	0	0	
皆生2	0	0	0	0	0	0	0	0	0	0	0	0	0	
両三柳1	0	0	0	0	0	0	0	0	0	0	0	0	0	
両三柳2	0	0	0	0	0	0	0	0	0	0	0	0	0	
夜見	0	0	0	0	0	0	0	0	0	0	0	0	0	
富益	0	0	0	0	0	0	0	0	0	0	0	0	0	
合計	0	0	0	0	0	0	0	0	0	0	0	0	0	

様式-3 残事業 被害額 (事業実施後)		海岸名: 皆生海岸		流量規模: 1/10		(単位: 百万円)								
氾濫 ブ ック	家屋	家庭用品	一般資産被害額				農作物被害額			農地被害 額	公共土木 施設等被 害額	公益事業 等被害額	合計	備考
			事業所資産		農漁家資産		小計	水稻	畑作物					
			償却	在庫	償却	在庫								
皆生1	1,170	423	149	28	0	0	1,770	0	0	0	0	3,185	53	5,008
皆生2	0	0	0	0	0	0	0	0	0	0	0	0	0	0
両三柳1	0	0	0	0	0	0	0	0	0	0	0	0	0	0
両三柳2	0	0	0	0	0	0	0	0	0	0	0	0	0	0
夜見	0	0	0	0	0	0	0	0	0	0	0	0	0	0
富益	39	40	5	3	0	0	87	0	0	0	0	157	3	247
合計	1,209	463	154	31	0	0	1,857	0.0	0.0	0	0	3,343	56	5,255

様式-3 残事業 被害額 (事業実施後)		海岸名: 皆生海岸		流量規模: 1/20		(単位: 百万円)								
氾濫 ブ ック	家屋	家庭用品	一般資産被害額				農作物被害額			農地被害 額	公共土木 施設等被 害額	公益事業 等被害額	合計	備考
			事業所資産		農漁家資産		小計	水稻	畑作物					
			償却	在庫	償却	在庫								
皆生1	1,578	567	194	37	0	0	2,377	0	0	0	0	4,278	71	6,726
皆生2	0	0	0	0	0	0	0	0	0	0	0	0	0	0
両三柳1	0	0	0	0	0	0	0	0	0	0	0	0	0	0
両三柳2	0	0	0	0	0	0	0	0	0	0	0	0	0	0
夜見	0	0	0	0	0	0	0	0	0	0	0	0	0	0
富益	42	57	5	3	0	0	108	0	0	0	0	195	3	306
合計	1,620	624	200	41	0	0	2,485	0.0	0.0	0	0	4,473	75	7,032

様式-3 残事業 被害額 (事業実施後)		海岸名: 皆生海岸		流量規模: 1/30		(単位: 百万円)								
氾濫 ブ ック	家屋	家庭用品	一般資産被害額				農作物被害額			農地被害 額	公共土木 施設等被 害額	公益事業 等被害額	合計	備考
			事業所資産		農漁家資産		小計	水稻	畑作物					
			償却	在庫	償却	在庫								
皆生1	1,663	590	202	39	0	0	2,495	0	0	0	0	4,490	75	7,060
皆生2	0	0	0	0	0	0	0	0	0	0	0	0	0	0
両三柳1	0	0	0	0	0	0	0	0	0	0	0	0	0	0
両三柳2	0	0	0	0	0	0	0	0	0	0	0	0	0	0
夜見	0	0	0	0	0	0	0	0	0	0	0	0	0	0
富益	44	58	6	4	0	0	111	0	0	0	0	201	3	316
合計	1,707	649	208	43	0	0	2,606	0.0	0.0	0	0	4,691	78	7,375

様式-3 残事業 被害額 (事業実施後)		海岸名: 皆生海岸		流量規模: 1/40		(単位: 百万円)								
氾濫 ブ ック	家屋	家庭用品	一般資産被害額				農作物被害額			農地被害 額	公共土木 施設等被 害額	公益事業 等被害額	合計	備考
			事業所資産		農漁家資産		小計	水稻	畑作物					
			償却	在庫	償却	在庫								
皆生1	1,822	661	219	43	0	0	2,745	0	0	0	0	4,940	82	7,767
皆生2	0	0	0	0	0	0	0	0	0	0	0	0	0	0
両三柳1	0	0	0	0	0	0	0	0	0	0	0	0	0	0
両三柳2	0	0	0	0	0	0	0	0	0	0	0	0	0	0
夜見	0	0	0	0	0	0	0	0	0	0	0	0	0	0
富益	45	59	6	4	0	0	113	0	0	0	0	203	3	320
合計	1,866	720	225	47	0	0	2,858	0.0	0.0	0	0	5,144	86	8,087

様式-3 残事業 被害額 (事業実施後)		海岸名: 皆生海岸		流量規模: 1/50		(単位: 百万円)								
氾濫 ブ ック	家屋	家庭用品	一般資産被害額				農作物被害額			農地被害 額	公共土木 施設等被 害額	公益事業 等被害額	合計	備考
			事業所資産		農漁家資産		小計	水稻	畑作物					
			償却	在庫	償却	在庫								
皆生1	1,909	703	230	45	0	0	2,888	0	0	0	0	5,199	87	8,174
皆生2	0	0	0	0	0	0	0	0	0	0	0	0	0	0
両三柳1	0	0	0	0	0	0	0	0	0	0	0	0	0	0
両三柳2	0	0	0	0	0	0	0	0	0	0	0	0	0	0
夜見	0	0	0	0	0	0	0	0	0	0	0	0	0	0
富益	45	63	6	4	0	0	118	0	0	0	0	213	4	335
合計	1,955	766	236	49	0	0	3,007	0.0	0.0	0	0	5,412	90	8,509

様式－４

年平均被害軽減期待額（全体事業）

海岸名：皆生海岸

単位：百万円

流量規模	超過確率	被害額			区間平均被害額 ④	区間確率 ⑤	年平均被害額 ④×⑤	年平均被害額の累計 =年平均被害軽減期待額	備考
		事業を実施しない場合 ①	事業を実施した場合 ②	軽減額 ③=①－②					
1/1	1.00000	0	0	0	—	—	—	0	
1/10	0.10000	83,563	14,080	69,483	34,742	0.90000	31,267	31,267	
1/20	0.05000	101,949	18,304	83,646	76,564	0.05000	3,829	35,096	
1/30	0.03333	108,864	20,121	88,743	86,194	0.01667	1,436	36,532	
1/40	0.02500	121,607	24,237	97,370	93,056	0.00833	776	37,308	
1/50	0.02000	127,918	28,162	99,756	98,563	0.00500	493	37,801	

様式－４

年平均被害軽減期待額（残事業）

海岸名：皆生海岸

単位：百万円

流量規模	超過確率	被害額			区間平均被害額 ④	区間確率 ⑤	年平均被害額 ④×⑤	年平均被害額の累計 =年平均被害軽減期待額	備考
		事業を実施しない場合 ①	事業を実施した場合 ②	軽減額 ③=①－②					
1/1	1.00000	0	0	0	—	—	—	0	
1/10	0.10000	5,814	5,255	558	279	0.90000	251	251	
1/20	0.05000	7,423	7,032	391	475	0.05000	24	275	
1/30	0.03333	8,004	7,375	629	510	0.01667	9	284	
1/40	0.02500	8,836	8,087	749	689	0.00833	5	289	
1/50	0.02000	9,263	8,509	754	751	0.00500	4	293	

様式-5		費用対効果(残事業)						海岸名：皆生海岸						単位：百万円					
年次	年度	t	割引率 4%	デフレター	便益①		便益②		残存 価値 ③	計 ①+②+ ③	事業費④		費用 維持管理費⑤		計④+⑤		費用便益比 B/C	純現在価値 B-C	経済的 内部 収益率 EIRR
					便益	現在価値 ①	便益	現在価値 ②			費用	現在価値	費用	現在価値	費用	現在価値			
					基準	R4	0	1.000	1.000										
	S35	-62	11.378	6.249							0					0			
	S36	-61	10.940	5.601							0					0			
	S37	-60	10.520	5.405							0					0			
	S38	-59	10.115	5.222							0					0			
	S39	-58	9.726	5.005							0					0			
	S40	-57	9.352	4.891							0					0			
	S41	-56	8.992	4.885							0					0			
	S42	-55	8.646	4.190							0					0			
	S43	-54	8.314	4.064							0					0			
	S44	-53	7.994	3.793							0					0			
	S45	-52	7.687	3.579							0					0			
	S46	-51	7.391	3.498							0					0			
	S47	-50	7.107	3.286							0					0			
	S48	-49	6.833	2.574							0					0			
	S49	-48	6.571	2.128							0					0			
	S50	-47	6.318	2.107							0					0			
	S51	-46	6.075	1.987							0					0			
	S52	-45	5.841	1.842							0					0			
	S53	-44	5.617	1.668							0					0			
	S54	-43	5.400	1.523							0					0			
	S55	-42	5.193	1.381							0					0			
	S56	-41	4.993	1.374							0					0			
	S57	-40	4.801	1.372							0					0			
	S58	-39	4.616	1.379							0					0			
	S59	-38	4.439	1.363							0					0			
	S60	-37	4.268	1.430							0					0			
	S61	-36	4.104	1.422							0					0			
	S62	-35	3.946	1.395							0					0			
	S63	-34	3.794	1.367							0					0			
	H01	-33	3.648	1.306							0					0			
	H02	-32	3.508	1.258							0					0			
	H03	-31	3.373	1.221							0					0			
	H04	-30	3.243	1.202							0					0			
	H05	-29	3.119	1.200							0					0			
	H06	-28	2.999	1.181							0					0			
	H07	-27	2.883	1.178							0					0			
	H08	-26	2.772	1.180							0					0			
	H09	-25	2.666	1.171							0					0			
	H10	-24	2.563	1.191							0					0			
	H11	-23	2.465	1.205							0					0			
	H12	-22	2.370	1.223							0					0			
	H13	-21	2.279	1.247							0					0			
	H14	-20	2.191	1.261							0					0			
	H15	-19	2.107	1.253							0					0			
	H16	-18	2.026	1.243							0					0			
	H17	-17	1.948	1.231							0					0			
	H18	-16	1.873	1.216							0					0			
	H19	-15	1.801	1.192							0					0			
	H20	-14	1.732	1.155							0					0			
	H21	-13	1.665	1.178							0					0			
	H22	-12	1.601	1.174							0					0			
	H23	-11	1.539	1.159							0					0			
	H24	-10	1.480	1.164							0					0			
	H25	-9	1.423	1.133							0					0			
	H26	-8	1.369	1.088							0					0			
	H27	-7	1.316	1.081							0					0			
	H28	-6	1.265	1.076							0					0			
	H29	-5	1.217	1.051							0					0			
	H30	-4	1.170	1.014							0					0			
	H31	-3	1.125	0.992							0					0			
	R02	-2	1.082	0.994							0					0			
	R03	-1	1.040	1.000							0					0			
	R04	0	1.000	1.000							0					0			
	R05	1	0.962	1.000						806	775				806	775			
	R06	2	0.925	1.000						806	745				806	745			
	R07	3	0.889	1.000						806	717				806	717			
	R08	4	0.855	1.000	1	1	293	250		251		48	41		48	41			
	R09	5	0.822	1.000	1	1	293	241		241		48	39		48	39			
	R10	6	0.790	1.000	1	1	293	232		232		48	38		48	38			
	R11	7	0.760	1.000	1	1	293	223		223		48	36		48	36			
	R12	8	0.731	1.000	1	1	293	214		215		48	35		48	35			
	R13	9	0.703	1.000	1	0	293	206		206		48	33		48	33			
	R14	10	0.676	1.000	1	0	293	198		198		48	32		48	32			
	R15	11	0.650	1.000	1	0	293	190		191		48	31		48	31			
	R16	12	0.625	1.000	1	0	293	183		183		48	30		48	30			
	R17	13	0.601	1.000	1	0	293	176		176		48	29		48	29			
	R18	14	0.577	1.000	1	0	293	169		170		48	27		48	27			
	R19	15	0.555	1.000	1	0	293	163		163		48	26		48	26			
	R20	16	0.534	1.000	1	0	293	156		157		48	25		48	25			
	R21	17	0.513	1.000	1	0	293	150		151		48	24		48	24			
	R22	18	0.494	1.000	1	0	293	145		145		48	23		48	23			
	R23	19	0.475	1.000	1	0	293	139		139		48	23		48	23			
	R24	20	0.456	1.000	1	0	293	134		134		48	22		48	22			
	R25	21	0.439	1.000	1	0	293	129		129		48	21		48	21			
	R26	22	0.422	1.000	1	0	293	124		124		48	20		48	20			
	R27	23	0.406	1.000	1	0	293	119		119		48	19		48	19			
	R28	24	0.390	1.000	1	0	293	114		115		48	19		48	19			
	R29	25	0.375	1.000	1	0	293	110		110		48	18		48	18			
	R30	26	0.361	1.000	1	0	293	106		106		48	17		48	17			
	R31	27	0.347	1.000	1	0	293	102		102		48	16		48	16			
	R32	28	0.333	1.000	1	0	293	98		98		48	16		48	16			
	R33	29	0.321	1.000	1	0	293	94		94		48	15		48	15			
	R34	30	0.308	1.000	1	0	293	90		91		48	15		48	15			
	R35	31	0.296	1.000	1	0	293	87		87		48	14		48	14			
	R36	32	0.285	1.000	1	0	293	84		84		48	14		48	14			
	R37	33	0.274	1.000	1	0	293	80		81		48	13		48	13			
	R38	34	0.264	1.000	1	0	293	77		77		48	13		48	13			
	R39	35	0.253	1.000	1	0	293	74		74		48	12		48	12			
	R40	36	0.244	1.000	1	0	293	71		72		48	12		48	12			
	R41	37	0.234	1.000	1	0	293	69		69		48	11		48	11			
	R42	38	0.225	1.000	1	0	293	66		66		48	11		48	11			
	R43	39	0.217	1.000	1	0	293	63		64		48	10		48	10			
	R44	40	0.208	1.000	1	0	293</												

事業費の内訳書

海岸事業

事業名	皆生海岸 直轄海岸保全施設整備事業(全体事業費)
-----	--------------------------

※ ()欄に残事業費、全体事業費の別を記入すること。

評価年度	R4	再評価
------	----	-----

※ 評価の種類(新規事業採択時評価、再評価、完了後の事後評価)の別を記入すること。

区分	費目	工種	単位	数量	金額 (百万円)	備考	
工事費			式	1	18,242		
	本工事費			式	1	18,242	
		離岸堤	基 m	18 2,270	4,916		
		護岸	m	2,322	617		
		緩傾斜護岸	m	720	120		
		根固工	m	2,711	400		
		突堤	基	42	936		
		施設改良	基	5	3,081		
		人工リーフ	基	5	4,972		
		養浜	千m ³	39	958		
		サンドリサイクル	千m ³	460	1,447		
		その他	式	1	795		
	附帯工事費					0	
その他		式					
用地費及補償費			式	1	130		
用地費			式	1	27		
補償費			式	1	103		
間接経費			式	1	5,721		
工事諸費			式	1	3,135		
事業費 計			式	1	27,228		
維持管理費			式	1	2,375		

事業費の内訳書

海岸事業

事業名	皆生海岸 直轄海岸保全施設整備事業(残事業費)
-----	-------------------------

※ ()欄に残事業費、全体事業費の別を記入すること。

評価年度	R4	再評価
------	----	-----

※ 評価の種類(新規事業採択時評価、再評価、完了後の事後評価)の別を記入すること。

区分	費目	工種	単位	数量	金額 (百万円)	備考
工事費	本工事費		式	1	1,600	
			式	1	1,600	
		施設改良	基(m)	3(396)	1,042	
		人工リーフ	基	1.5	465	
		サンドリサイクル	千m ³	24	70	
		その他	式		23	
	附帯工事費					0
		その他	式			
用地費及補償費			式		0	
	用地費		式		0	
	補償費		式		0	
間接経費			式		624	
工事諸費			式		195	
事業費 計			式		2,419	
維持管理費			式	1	2,375	