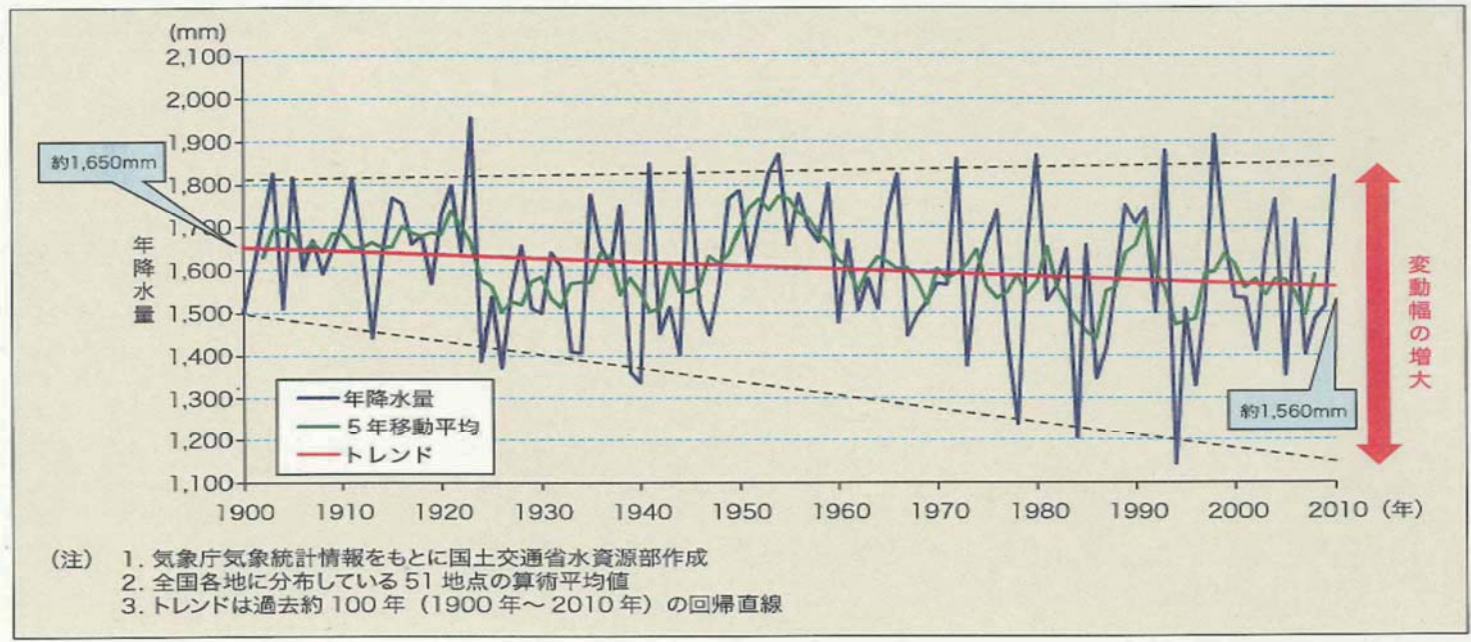


# 1. 自然のエネルギーが増大している！

●雨が少ない年と多い年の差が年々増加傾向。

【日本の年降水量の経年変化】  
(1900年～2010年)



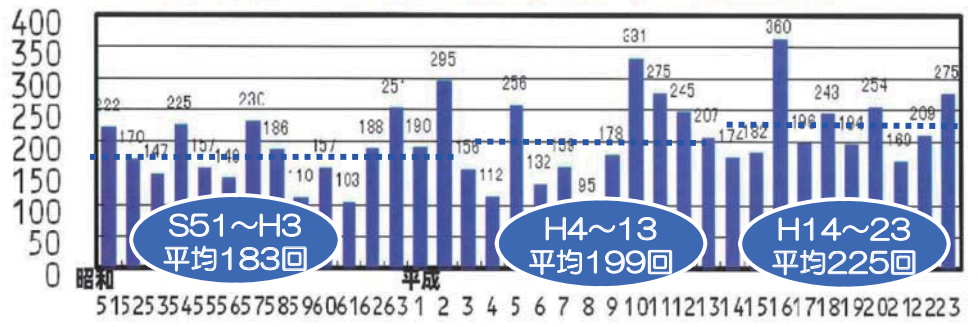
※出典:「平成23年版 日本の水資源」  
(国土交通省 土地・水資源局水資源部)より抜粋

●局所的な集中豪雨が頻発！

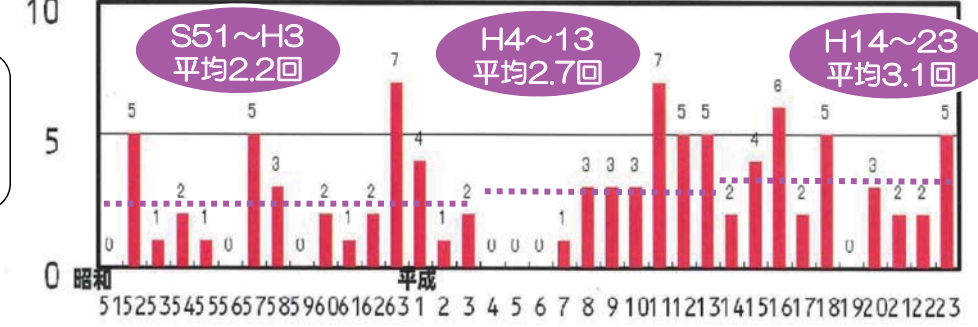
## 近年の降雨の傾向

**集中豪雨の発生が増加している**  
最近10年(H14-23)と約30年前(S51-H3)を比較すると  
時間50mmの豪雨は、**約1.2倍**  
時間100mmの豪雨は、**約1.4倍**  
に増加

1. 1時間降水量50mm以上の年間発生回数 (1000地点あたり)



2. 1時間降水量100mm以上の年間発生回数 (1000地点あたり)



時間50mm以上の雨は『非常に激しい雨』  
時間80mm以上の雨を『猛烈な雨』と表現され、  
視界が悪く車の運転等に危険を生じる。  
出典: 気象庁HP雨の強さと降り方より

資料) 気象庁資料より作成