



NIPPON BARE KAIDO にっぽん晴れ街道

山口県 / 東部エリア

# 大柳井市

観光マップ

Obatake



無料公衆無線LAN / 利用可能場所

SSID Hiroshima\_Free\_Wi-Fi\_Lite <15分/回 × 4回/日 ※1日合計60分まで利用可能>  
 Yamaguchi\_Free\_Wi-Fi\_Premium <30分/回 × n回/日 ※1日何度でも利用可能>  
 選択後、ブラウザを起動すると、認証画面に移動します。利用規約に同意後、メールアドレスを入力すると利用ができます。

観光のお問合せ



大島観光協会 平日  
 〒749-0101 山口県柳井市神代4830  
 TEL/0820-45-2414 FAX/0820-45-2456  
 MAIL oobatakechou@yamaguchi-shokokai.or.jp



大島観光センター 土・日・祝日  
 〒749-0101 山口県柳井市神代東瀬戸4144-9  
 TEL/0820-45-2126 (うずしお母さんの店 内)

# 食

「食べる」……ここは新鮮な海の幸の宝庫。

Restaurant



いつでも新鮮なお魚が食べられるお店

**網代** (あじろ)  
☎0820-45-3137 (月) 月曜日  
☎11:00~14:00 / 17:00~20:30 (L/O)



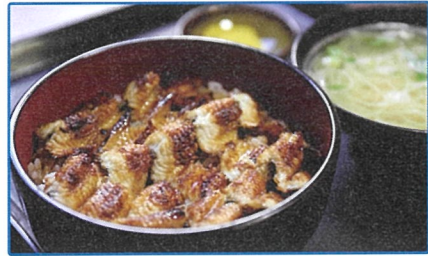
おしゃれなシーフードレストラン

**鳴門** (なると)  
☎0820-45-3144 (火) 火曜日・第4水曜日  
☎11:00~15:00 / 17:00~21:00



至福のひとときを提供する創作和食

**馳走葉** (ちそうよう)  
☎0820-45-3363 (月) 月曜日・第1火曜日  
☎完全予約制



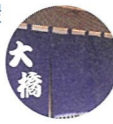
炭火と秘伝のタレが生む絶品のあなご丼

**米徳** (こめとく)  
☎0820-45-2707 (土・日) 土・日のみの営業  
☎11:00~14:00 / 17:00~20:30



鮮度抜群のネタでファンの多い寿司屋

**大橋** (おおはし)  
☎0820-45-2877 (水) 水曜日  
☎11:30~14:00 / 17:00~21:30



絶品ラーメンとこだわりコーヒーが人気

**オーシャン**  
☎090-8718-7837 (月) 月曜日  
☎11:00~17:00



厳選メニューでこだわりの海鮮料理

**瀬戸美** (せとみ)  
☎0820-45-2558 (月) 月曜日  
☎11:00~14:00 / 17:00~17:00 (日・祝)



地魚料理とお酒が楽しめるお店

地魚料理とカラオケ **四季** (しき)  
☎0820-45-3034 (水) 水曜日・木曜日  
☎17:00~22:00



家庭料理とカラオケが楽しめるお店

居酒屋 **かつら**  
☎0820-45-2222 (月) 月曜日  
☎17:00~22:00



豪華海鮮会席と絶景の宿

**旅館 海月** (りょかんかいげつ)  
☎0820-45-2422  
☎不定休



完全予約制

## 汐まち鍋

大島瀬戸の天然真鯛をメインとした大島名物の海鮮鍋。地域内飲食店(4店舗)でそれぞれオリジナルの鍋を提供しています。

<http://tainabe.oobatake.net>



# 遊

「遊ぶ」……月性の生涯と共に明治維新を辿る。

Playground



清狂草堂



月性は今から約200年前、現在の柳井市遠崎にある妙円寺で生まれ、僧侶となった人物です。月性は学問のため全国を渡り歩いてきた際、目の当たりにした異国の文明に日本の将来を危惧し、藩主に対して外国からの脅威を防ぐ方策の陳情や、若者の育成の場として私塾「清狂草堂」を開塾するなど日本の将来のために奔走しました。月性の思想は吉田松陰にも大きな影響を与え、清狂草堂が輩出した志士たちの活躍などにより明治維新が成立しました。また、月性は優れた詩人でもあり「男児志を立てて郷関を出不ず」という詩は世界に轟いています。

月性展示館 ☎0820-45-2211

【入館料】200円(15名以上150円)、高校生以下無料  
【休館日】月曜日【開館時間】9:00~16:00

(公財)僧月性顕彰会ホームページ  
<http://www.gessho.org/>



僧月性肖像画

男児志を立てて郷関を出不ず  
埋骨何所塚墓地  
人間到處有青丘

# 買

「買う」……地元ならではの特別なお土産を手に入れる。

Shopping



まるで市場でお買いもの気分!

**川崎鮮魚本店**

☎0820-45-2102 (水) 水曜日  
☎8:00~18:00



新鮮な魚を刺身にしてくれる!

鮮魚 **かわさき**

☎0820-45-3265 (水) 水曜日  
☎8:30~18:00



宅配で新鮮な魚をお届け!

**川崎鮮魚 神代店**

☎0820-45-2703 (火) 火曜日  
☎7:00~18:00



アットホームな雰囲気でお出迎え!

**岩兼鮮魚店**

☎0820-45-2268 (日) 日曜・祭日  
☎9:30~18:00



鮮魚からおみやげものまで何でも充実!

鮮魚・惣菜・みやげ物 **まつもと**

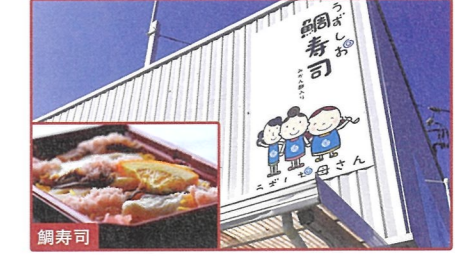
☎0820-45-2182 (月) 月曜日  
☎8:00~16:00



採れたての新鮮な野菜や生花が充実!

野菜・生花・惣菜・海産物 **うずしお母さんの店**

☎0820-45-2126 (月) 月曜日  
☎8:00~16:00



お母さんたち手作りの弁当・惣菜が充実!

惣菜・雑貨 **うずしお母さんの店** (加工部)

☎0820-45-3353 (月) 月曜日  
☎9:00~14:00