



NIPPON BARE KAIDO にっぽん晴れ街道

관광지도

야나이시 오바타케

야마구치현 동부



무료 인터넷 / 사용가능 장소

SSID Hiroshima_Free_Wi-Fi_Lite <회당 15분, 하루에 4회 접속 가능 / 하루에 60분까지 이용 가능>
 Yamaguchi_Free_Wi-Fi_Premium <회당 30분, 접속 회수 제한 없음>
 Wifi를 선택한 후 브라우저를 열면 인증화면으로 이동합니다. 이용규약에 동의한 후 메일주소를 입력하면 이용 가능합니다.

관광 안내



오바타케 관광협회

평일
 4830 Kojiro, Yanai City, Yamaguchi Prefecture 749-0101
 TEL / 0820-45-2414 FAX / 0820-45-2456
 MAIL oobatakechou@yamaguchi-shokokai.or.jp



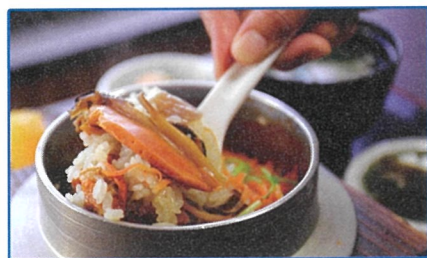
오바타케 관광센터 토·일·공휴일

4144-9 Higashi-Seto, Kojiro, Yanai City, Yamaguchi Prefecture 749-0101
 TEL / 0820-45-2126 <우즈시오 어머니집>

음식

먹거리 신선한 생선요리의 보고

Restaurant



언제나 신선한 생선을 먹을 수 있는 식당

아지로

☎0820-45-3137 월요일 휴무
영업시간: 11:00~14:00 / 17:00~20:30 (L/O)



멋진 해산물 레스토랑

나루토

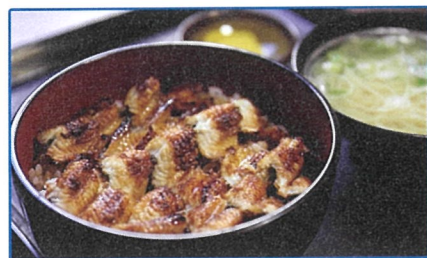
☎0820-45-3144
화요일 및 넷째주 수요일 휴무
영업시간: 11:00~15:00 / 17:00~21:00



행복한 한때를 제공하는 일본 요릿집

지소요

☎0820-45-3363
월요일 및 첫째주 화요일 휴무
영업시간: 완전예약제



숯불과 비밀 양념이 배어 있는 일품 아니고 덮밥

고메토쿠

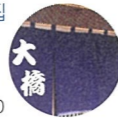
☎0820-45-2707 (토·일요일만 영업)
영업시간: 11:00~14:00 / 17:00~20:30



신선한 재료로 인기가 많은 초밥집

오하시

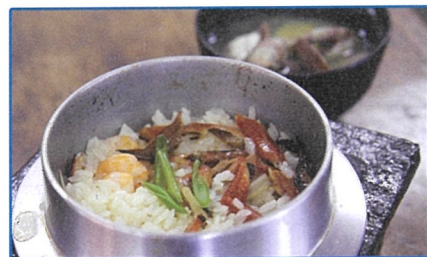
☎0820-45-2877 수요일 휴무
영업시간: 11:30~14:00 / 17:00~21:30



최고의 라멘과 맛있는 커피가 인기

오션

☎090-8718-7837 월요일 휴무
영업시간: 11:00~17:00



메뉴를 엄선한 본격적인 해산물 요리

세토미

☎0820-45-2558 월요일 휴무
영업시간: 11:00~14:00 / 11:00~17:00 (일·공휴일)



향토 생선요리와 술을 즐길 수 있는 가게

향토요리 전문점과 노래방 시키

☎0820-45-3034 수·목요일 휴무
영업시간: 17:00~22:00



가정요리와 노래방을 즐길 수 있는 가게

이자카야 가쓰라

☎0820-45-2222 월요일 휴무
영업시간: 17:00~22:00



호화 해물요리와 절경이 있는 료칸

료칸 가이게쓰

☎0820-45-2422
비정기 휴무



완전 예약제

시오마치 나베

세토 내해의 천연 참돔을 메인으로 한 오바타케 명물 해산물 전골 요리. 지역 내에 있는 각 지점에서 저마다 한정 전골 요리를 제공하고 있습니다.

<http://tainabe.oobatake.net>



관광

놀거리 갯소 스님의 생애와 함께 돌아보는 메이지 유신

Playground



세이교 초당



약 200년 전, 갯소 스님은 현재의 야나이 시 토자키에 있는 요엔지 절에서 태어나 승려가 되었습니다. 학문을 위해 전국을 돌아다니던 갯소 스님은 외국 문명을 접한 이후 일본의 장래를 염려하기 시작했습니다. 그는 외국의 위협을 막기 위한 대비책을 세우라고 영주에게 탄원하거나, 젊은이를 육성하기 위해 '세이교 초당'을 세우는 등 일본의 미래를 위해 노력했습니다. 갯소의 사상은 후대의 요시다 쇼인 등에게도 큰 영향을 끼쳤으며, 세이교 초당이 배출한 무사들의 활약으로 메이지 유신이 일어났습니다. 또한 갯소는 시인으로도 유명하여, '남자가 한 번 마음먹고 고향을 나갔다면 뜻을 이룰 때까지 귀향해서는 안 된다'라는 구절이 널리 알려져 있습니다.

갯소 기념관

☎0820-45-2211
[입장료] 200엔(15명 이상 150엔), 고교생 이하 무료
[휴관일] 월요일 [관람시간] 9:00~16:00

(재단법인) 갯소 현창회 홈페이지
<http://www.gesso.org/>



갯소 초상화

男冠立身出邦願
學者爲成不後還
埋骨何須墳墓地
人間到處有青山

쇼핑

살거리 이곳에서만 살 수 있는 특별한 향토특산물

Shopping



마치 어시장에 있는 듯한 기분!

가와사키 어물전 본점

☎0820-45-2102 수요일 휴무
영업시간: 8:00~18:00



신선한 생선회를 맛보자!

어물전 가와사키

☎0820-45-3265 수요일 휴무
영업시간: 8:30~18:00



신선한 생선을 택배로 발송!

가와사키 어물전 고지로 지점

☎0820-45-2703 화요일 휴무
영업시간: 7:00~18:00



내 집 같은 분위기를 풍기는!

이와카네 어물전

☎0820-45-2268
일요일·공휴일 휴무
영업시간: 9:30~18:00



생선에서 토산품까지 뭐든지 있다!

생선·반찬·토산품 마쓰모토

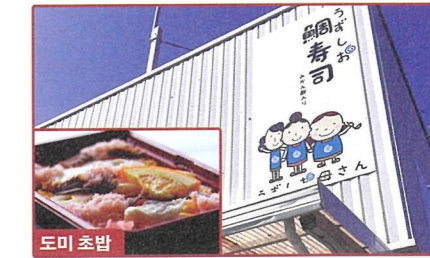
☎0820-45-2182 월요일 휴무
영업시간: 8:00~16:00



막 따온 신선한 야채와 생화가 가득!

야채·생화·반찬·해산물 우즈시오 어머니집

☎0820-45-2126 월요일 휴무
영업시간: 8:00~16:00



어머니들이 손수 만든 도시락과 반찬이 가득!

반찬·도시락 우즈시오 어머니집 (가공식품)

☎0820-45-3353 월요일 휴무
영업시간: 9:00~14:00