

# 災害に強い国土幹線道路ネットワークの機能強化対策

別添 図1

中国

N



兵庫県

調査中箇所(ネットワーク) 道路網調査 計画段階評価推進/都計・アセス推進

調査中箇所(交通拠点) 必要性等の調査 整備方針の検討 事業計画の検討

直轄改築・高速事業中箇所

今後5か年開通予定区間 (全線開通)

今後5か年用地着手区間 (部分開通)

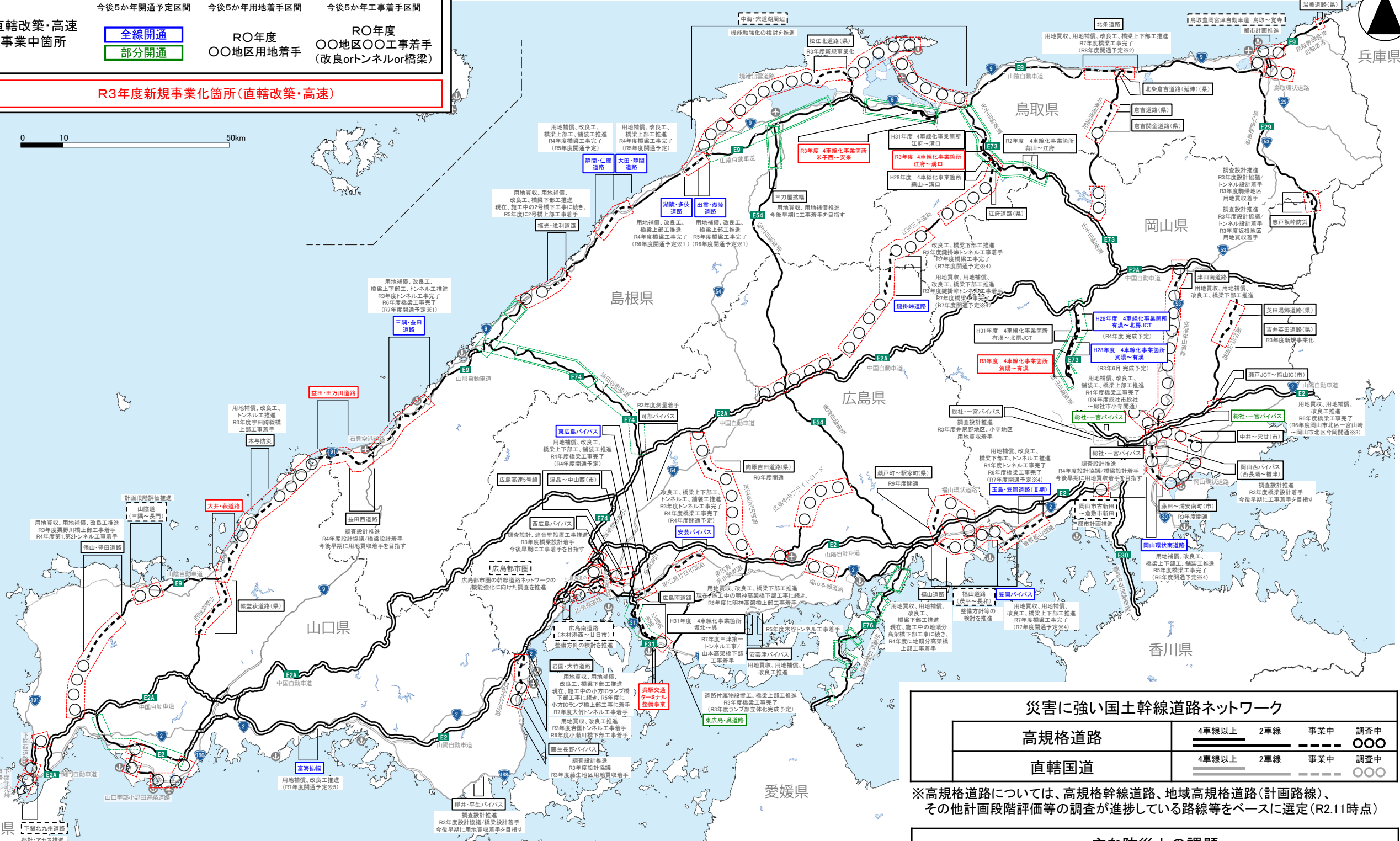
今後5か年工事着手区間

R0年度 ○○地区用地着手

R0年度 ○○地区○○工事着手 (改良orトンネルor橋梁)

R3年度新規事業化箇所(直轄改築・高速)

※高速会社事業や補助事業は、開通見通しのみ記載している。  
 ※計画段階評価や都市計画・環境アセスに着手している調査箇所については、今後5か年程度での新規事業化に向けて調査を推進。  
 ※事業内容は、今後5か年で主に実施する内容を記載している。  
 ※事業進捗見込み等については、今後予算状況等により変更になる場合がある。



災害に強い国土幹線道路ネットワーク		
高規格道路	4車線以上	2車線
直轄国道	4車線以上	2車線

※高規格道路については、高規格幹線道路、地域高規格道路(計画路線)、その他計画段階評価等の調査が進捗している路線等をベースに選定(R2.11時点)

主な防災上の課題	
ミッシングリンク	優先整備区間
暫定2車線[有料](うち優先整備区間)	優先整備区間

※この他、大雨や豪雪、津波、越波、地震等による防災上の課題箇所がある。

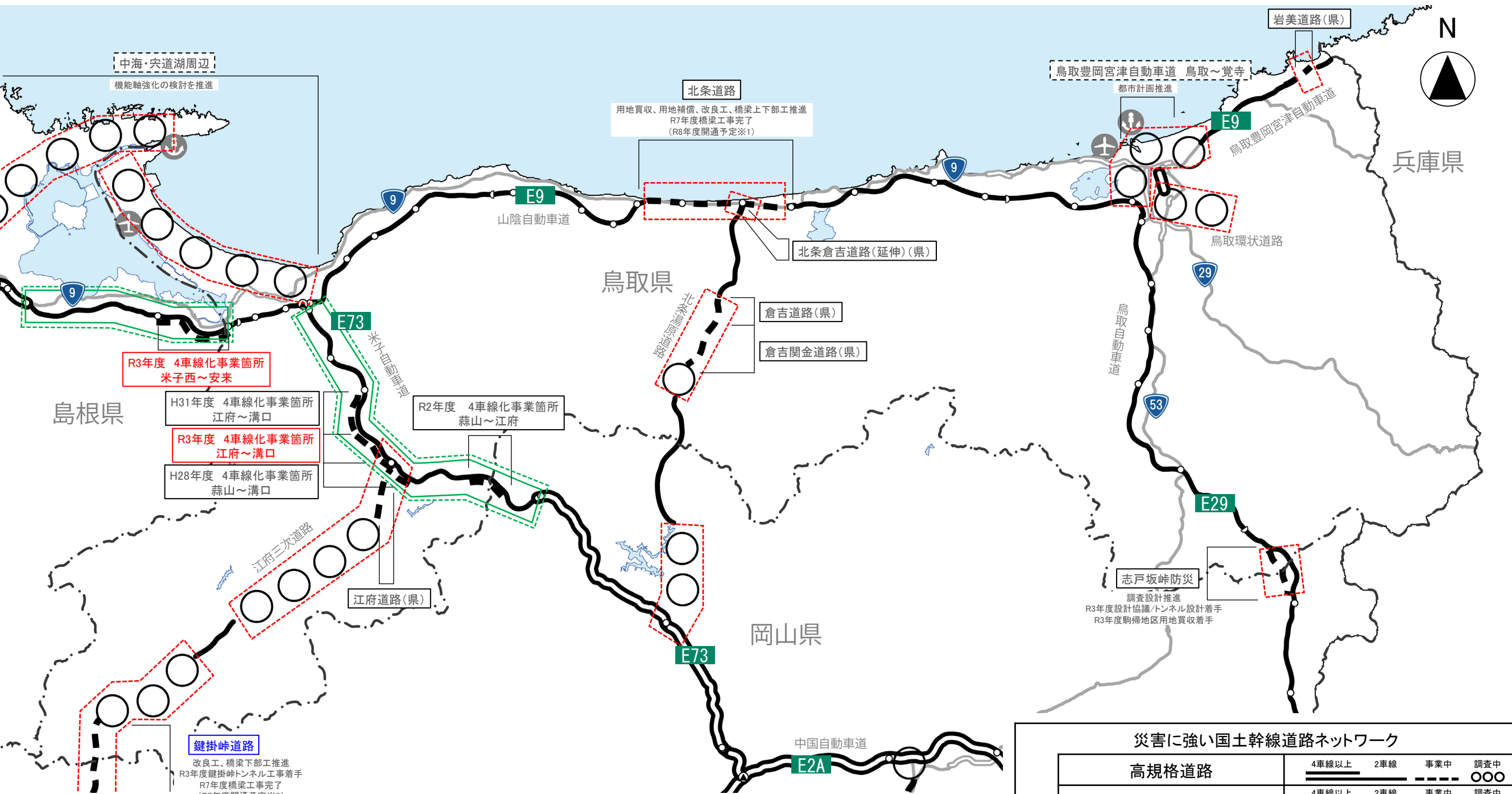
- ※1 トンネル工事・大規模橋梁工事・大規模法面対策工事等が順調に進捗した場合
- ※2 用地買収・埋蔵文化財調査及び大規模橋梁工事・軟弱地盤対策工事等が順調に進捗した場合
- ※3 用地買収・埋蔵文化財調査が順調に進捗した場合
- ※4 トンネル工事・大規模橋梁工事・軟弱地盤対策工事等が順調に進捗した場合
- ※5 脆弱な大規模法面対策工事が順調に進捗した場合

# 災害に強い国土幹線道路ネットワークの機能強化対策

0 10 50km

別添 図1-1

鳥取県



調査中箇所(ネットワーク) 道路網調査 計画段階評価推進/都計・アセス推進

調査中箇所(交通拠点) 必要性等の調査 整備方針の検討 事業計画の検討

直轄改築・高速事業中箇所	今後5か年開通予定区間	今後5か年用地着手区間	今後5か年工事着手区間
	全線開通	RO年度地区用地着手	RO年度地区工事着手
	部分開通	OO地区用地着手	OO地区工事着手(改良orトンネルor橋梁)

**R3年度新規事業化箇所(直轄改築・高速)**

※高速会社事業や補助事業は、開通見通しのみ記載している。  
 ※計画段階評価や都市計画・環境アセスに着手している調査箇所については、今後5か年程度での新規事業化に向けて調査を推進。  
 ※事業内容は、今後5か年で主に実施する内容を記載している。  
 ※事業進捗見込み等については、今後予算状況等により変更になる場合がある。

災害に強い国土幹線道路ネットワーク			
高規格道路	4車線以上	2車線	事業中 ○○○
直轄国道	4車線以上	2車線	事業中 ○○○

※高規格道路については、高規格幹線道路、地域高規格道路(計画路線)、その他計画段階評価等の調査が進捗している路線等をベースに選定(R2.11時点)

主な防災上の課題	
ミッシングリンク	優先整備区間
暫定2車線[有料](うち優先整備区間)	優先整備区間

※この他、大雨や豪雪、津波、越波、地震等による防災上の課題箇所がある。

※1 用地買収・埋蔵文化財調査及び大規模橋梁工事・軟弱地盤対策工事等が順調に進捗した場合  
 ※2 トンネル工事・大規模橋梁工事・軟弱地盤対策工事等が順調に進捗した場合



# ■災害に強い国土幹線道路ネットワークの機能強化対策



調査中箇所(ネットワーク)	道路網調査	計画段階評価推進/都計・アセス推進
調査中箇所(交通拠点)	必要性等の調査	整備方針の検討 事業計画の検討
直轄改築・高速事業中箇所	今後5か年開通予定区間	今後5か年用地着手区間
	今後5か年工事着手区間	
	全線開通	部分開通
	RO年度	RO年度
	OO地区用地着手	OO地区OO工事着手(改良orトンネルor橋梁)
R3年度新規事業化箇所(直轄改築・高速)		

※高速会社事業や補助事業は、開通見通しのみ記載している。  
 ※計画段階評価や都市計画・環境アセスに着手している調査箇所については、今後5か年程度での新規事業化に向けて調査を推進。  
 ※事業内容は、今後5か年で主に実施する内容を記載している。  
 ※事業進捗見込み等については、今後予算状況等により変更になる場合がある。

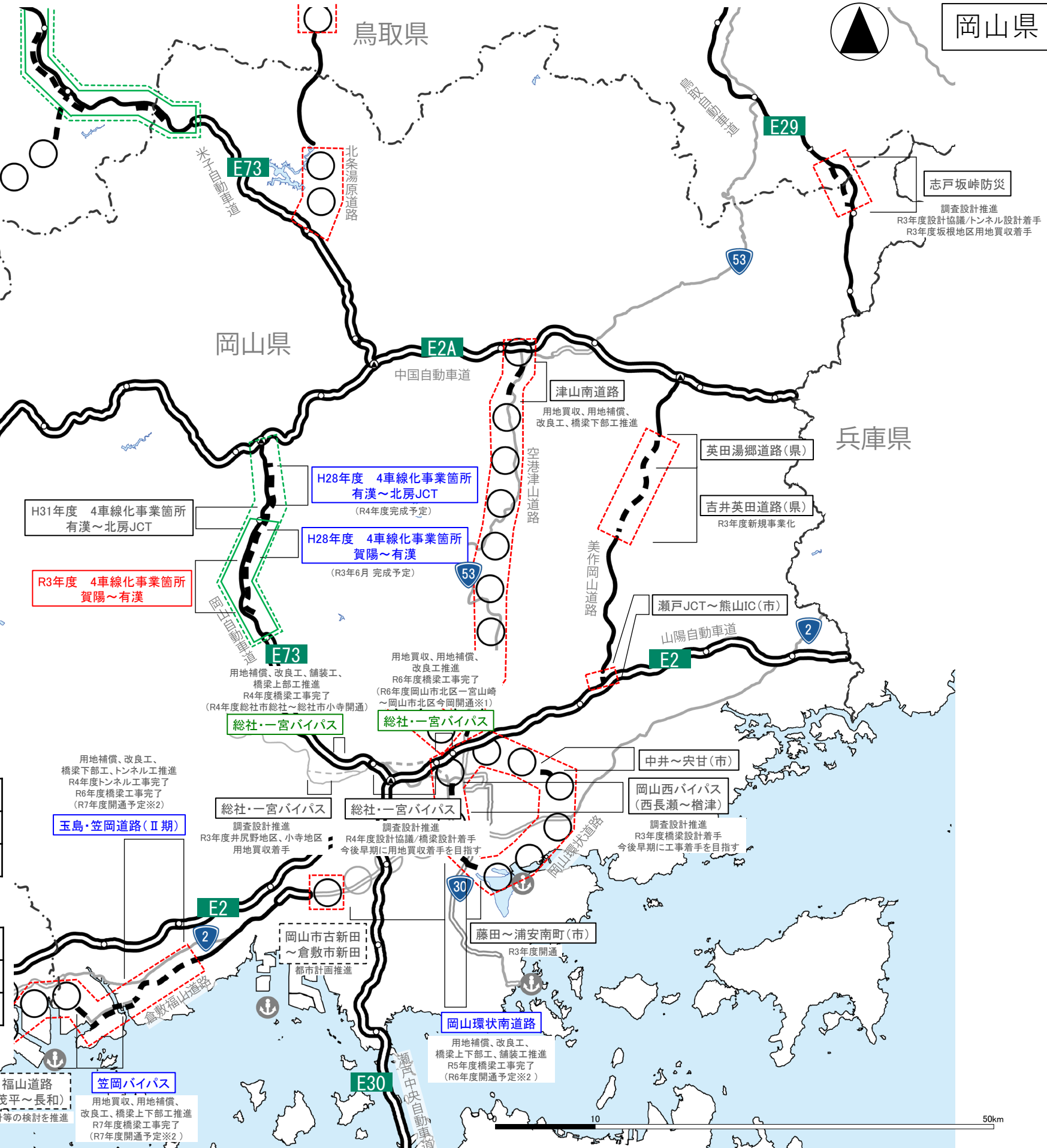
※1 用地買収、埋蔵文化財調査が順調に進捗した場合  
 ※2 トンネル工事・大規模橋梁工事・軟弱地盤対策工事等が順調に進捗した場合

災害に強い国土幹線道路ネットワーク				
高規格道路	4車線以上	2車線	事業中	調査中
直轄国道	4車線以上	2車線	事業中	調査中

※高規格道路については、高規格幹線道路、地域高規格道路(計画路線)、その他計画段階評価等の調査が進捗している路線等をベースに選定(R2.11時点)

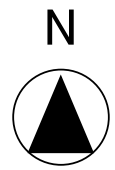
主な防災上の課題	
ミッシングリンク	
暫定2車線[有料](うち優先整備区間)	優先整備区間

※この他、大雨や豪雪、津波、越波、地震等による防災上の課題箇所がある。



**福山道路 (茂平～長和)**  
 整備方針等の検討を推進

**笠岡バイパス**  
 用地買収、用地補償、改良工、橋梁上下部工推進  
 R7年度橋梁工事完了  
 (R7年度開通予定※2)



# 災害に強い国土幹線道路ネットワークの機能強化対策

調査中箇所(ネットワーク) 道路網調査 計画段階評価推進/都計・アセス推進

調査中箇所(交通拠点) 必要性等の調査 整備方針の検討 事業計画の検討

今後5か年開通予定区間 今後5か年用地着手区間 今後5か年工事着手区間

直轄改築・高速事業中箇所

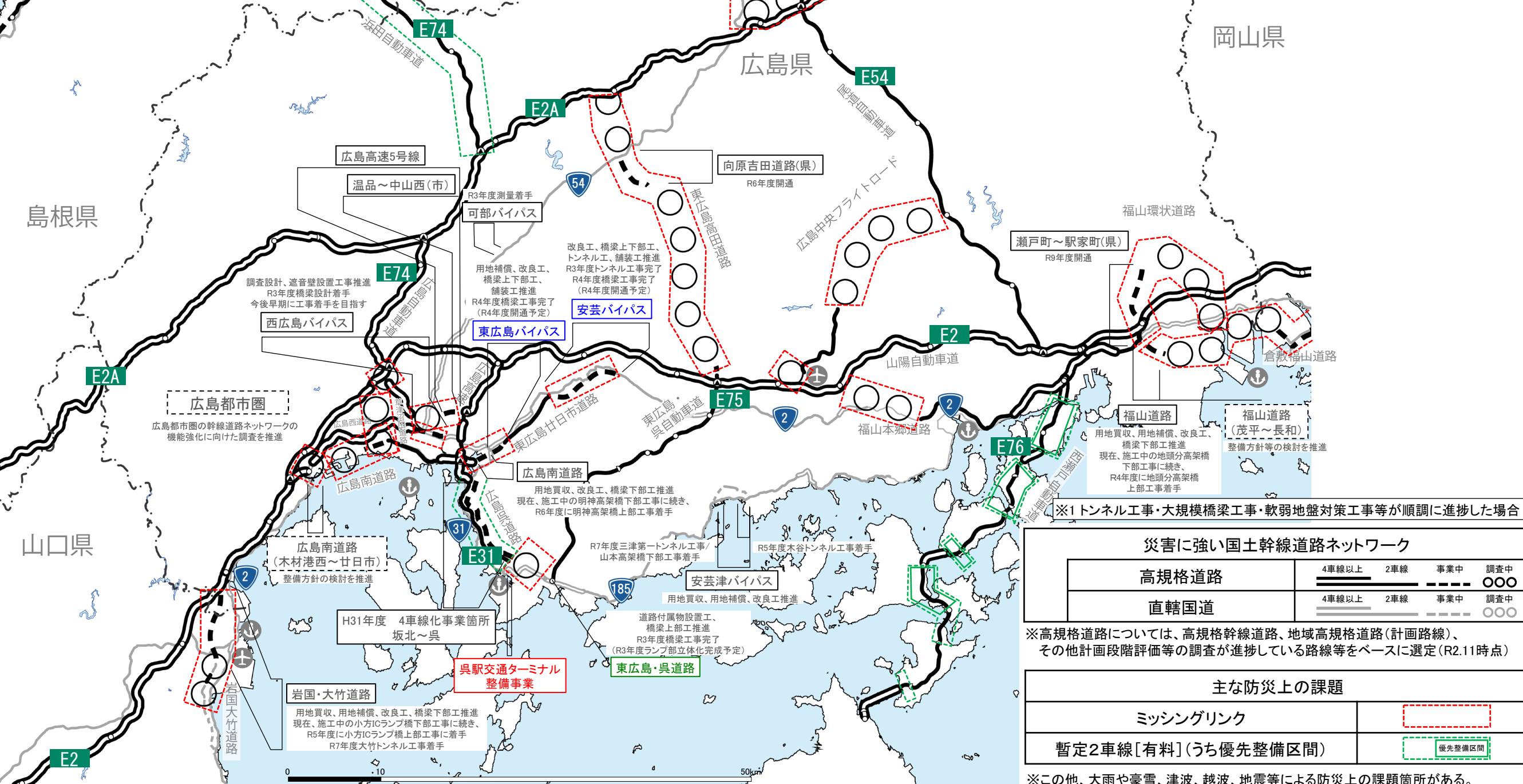
全線開通 (青線)

部分開通 (緑線)

RO年度 OO地区用地着手 RO年度 OO地区OO工事着手 (改良orトンネルor橋梁)

R3年度新規事業化箇所(直轄改築・高速)

※高速会社事業や補助事業は、開通見通しのみ記載している。  
 ※計画段階評価や都市計画・環境アセスに着手している調査箇所については、今後5か年程度での新規事業化に向けて調査を推進。  
 ※事業内容は、今後5か年で主に実施する内容を記載している。  
 ※事業進捗見込み等については、今後予算状況等により変更になる場合がある。



※1トンネル工事・大規模橋梁工事・軟弱地盤対策工事等が順調に進捗した場合

災害に強い国土幹線道路ネットワーク			
高規格道路	4車線以上	2車線	事業中 調査中
直轄国道	4車線以上	2車線	事業中 調査中

※高規格道路については、高規格幹線道路、地域高規格道路(計画路線)、その他計画段階評価等の調査が進捗している路線等をベースに選定(R2.11時点)

主な防災上の課題	
ミッシングリンク	(赤点線)
暫定2車線[有料](うち優先整備区間)	(緑点線)

※この他、大雨や豪雪、津波、越波、地震等による防災上の課題箇所がある。

# 災害に強い国土幹線道路ネットワークの機能強化対策

山口県

N



調査中箇所(ネットワーク)	道路網調査	計画段階評価推進/都計・アセス推進
調査中箇所(交通拠点)	必要性等の調査	整備方針の検討 事業計画の検討
直轄改築・高速事業中箇所	今後5か年開通予定区間 全線開通 部分開通	今後5か年用地着手区間 R0年度 〇〇地区用地着手
		今後5か年工事着手区間 R0年度 〇〇地区〇〇工事着手 (改良orトンネルor橋梁)
R3年度新規事業化箇所(直轄改築・高速)		

災害に強い国土幹線道路ネットワーク			
高規格道路	4車線以上	2車線	事業中 調査中
直轄国道	4車線以上	2車線	事業中 調査中

※高規格道路については、高規格幹線道路、地域高規格道路(計画路線)、その他計画段階評価等の調査が進捗している路線等をベースに選定(R2.11時点)

主な防災上の課題	
ミッシングリンク	
暫定2車線[有料](うち優先整備区間)	優先整備区間

※この他、大雨や豪雪、津波、越波、地震等による防災上の課題箇所がある。

※高速会社事業や補助事業は、開通見通しのみ記載している。  
 ※計画段階評価や都市計画・環境アセスに着手している調査箇所については、今後5か年程度での新規事業化に向けて調査を推進。  
 ※事業内容は、今後5か年で主に実施する内容を記載している。  
 ※事業進捗見込み等については、今後予算状況等により変更になる場合がある。  
 ※1 脆弱な大規模法面対策工事が順調に進捗した場合

