

# 中国運輸局管内における 踏切事故等の発生状況について

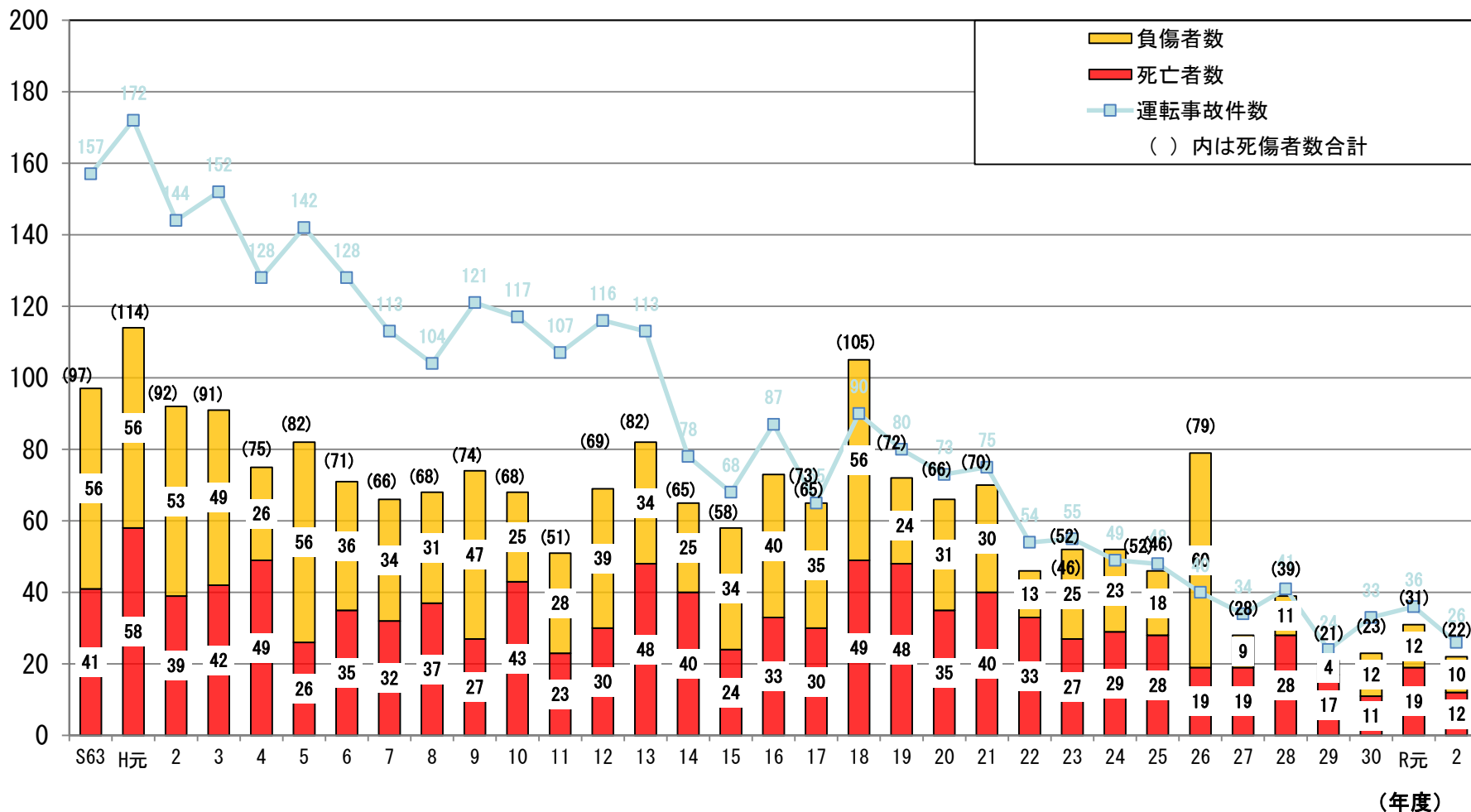




# 鉄軌道運転事故の件数及び死傷者の推移

鉄軌道運転事故の件数及び死傷者数の推移

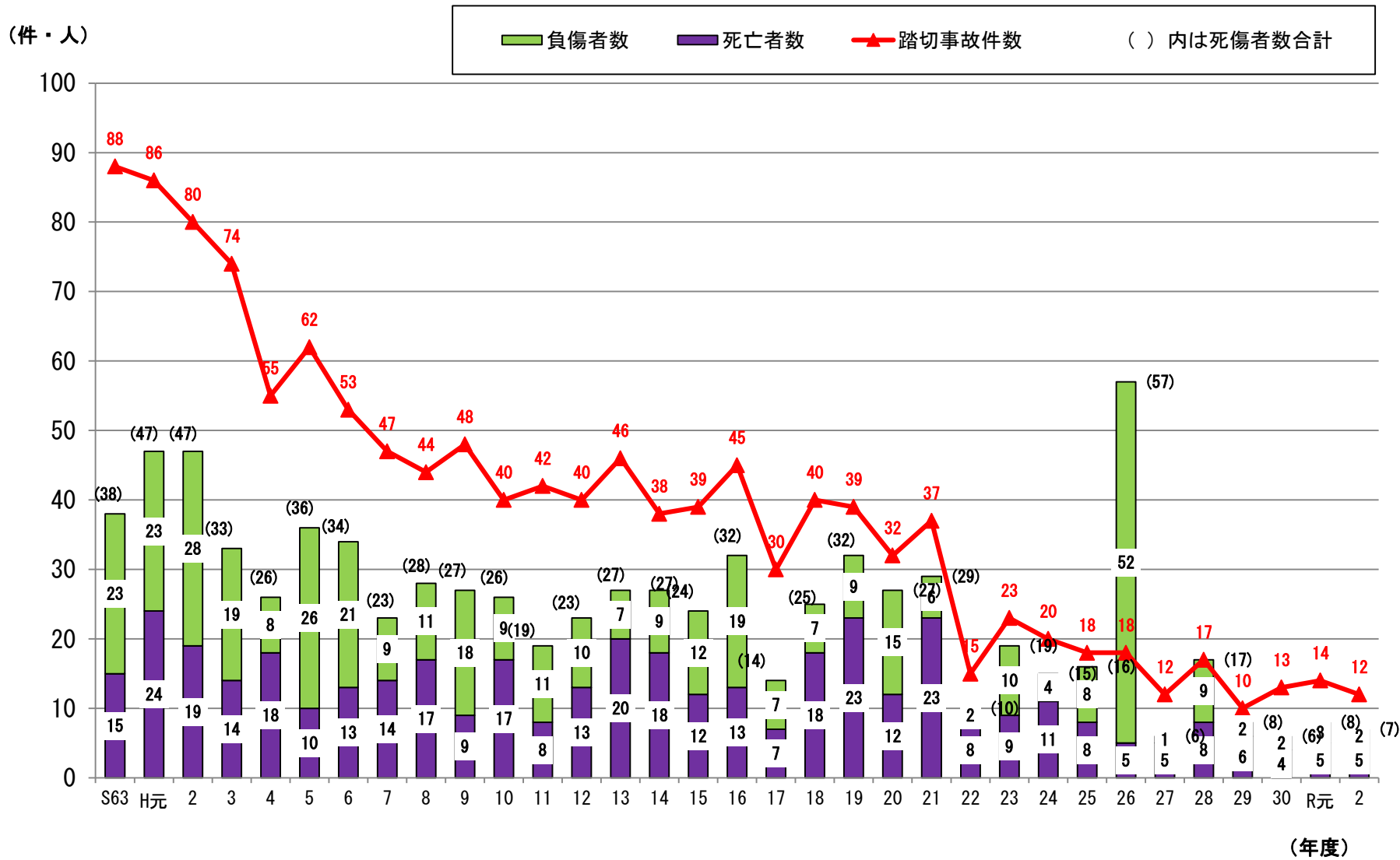
(人・件)





# 踏切事故の件数及び死傷者の推移

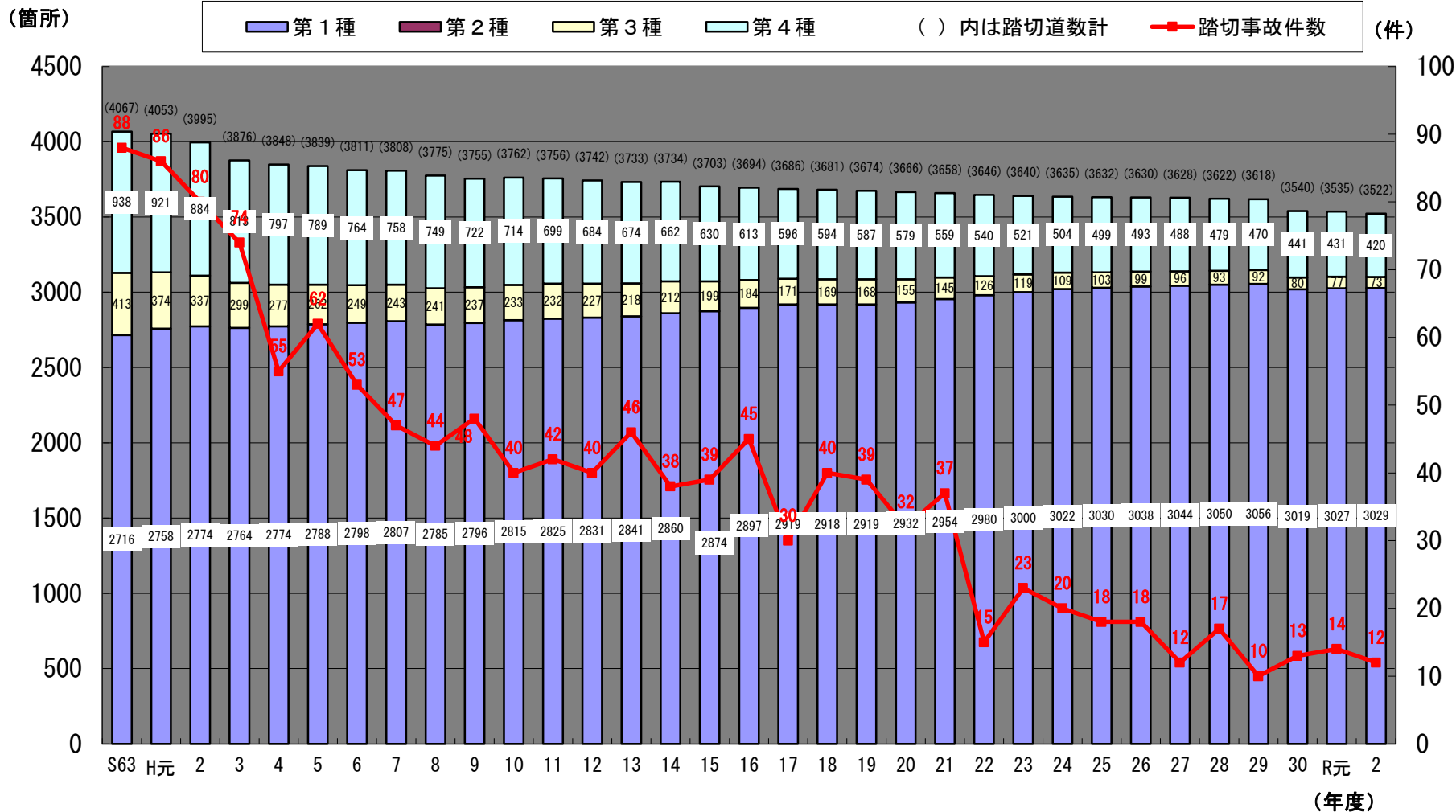
## 踏切事故の件数及び死傷者数の推移





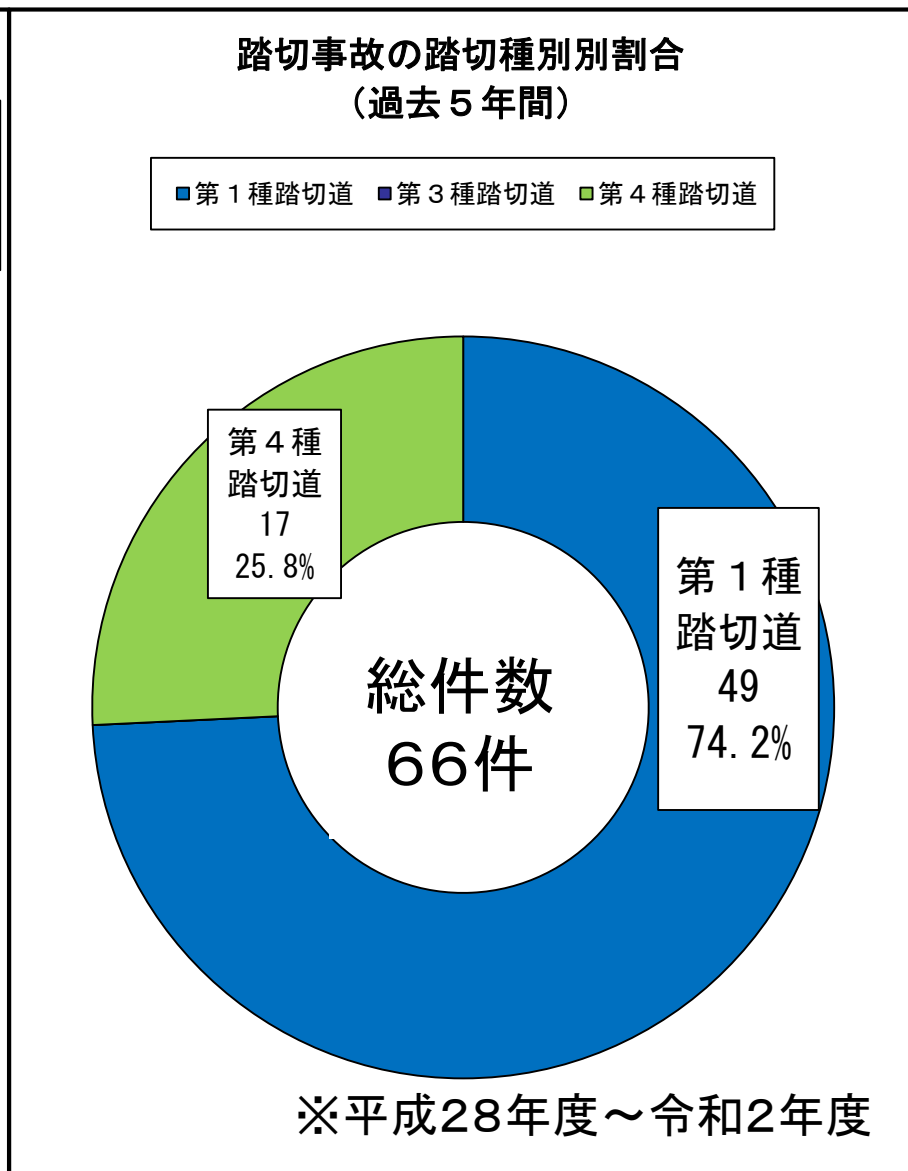
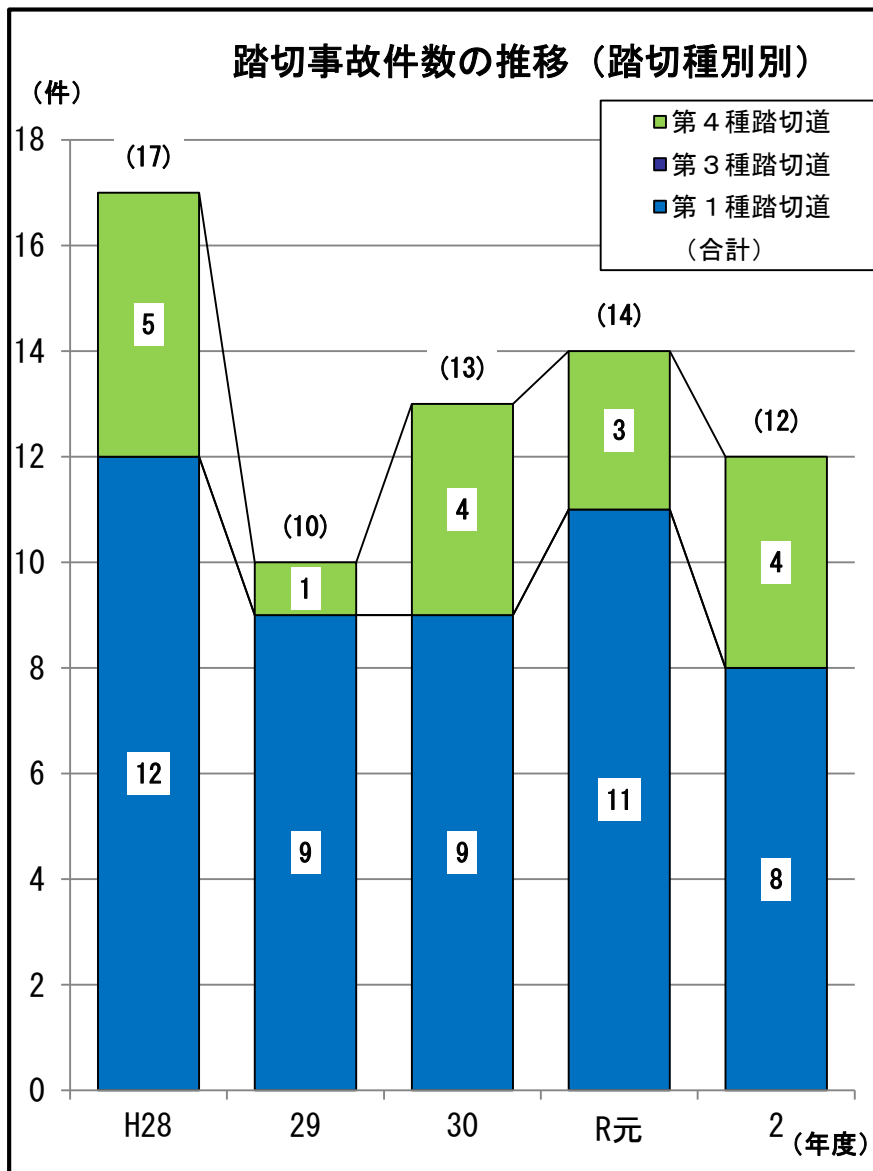
# 踏切道数と踏切事故件数の推移

## 踏切道数と踏切事故件数の推移





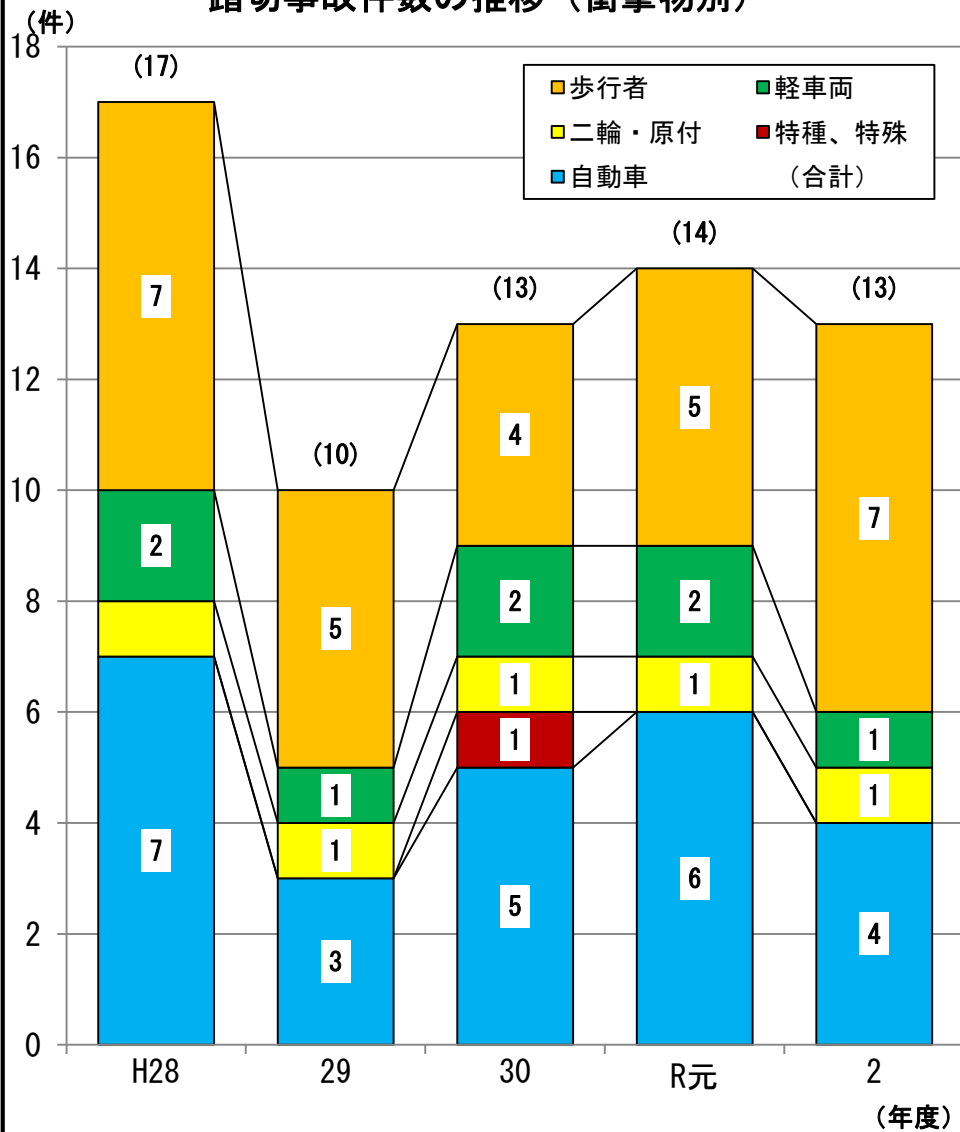
# 踏切種別別の踏切事故件数



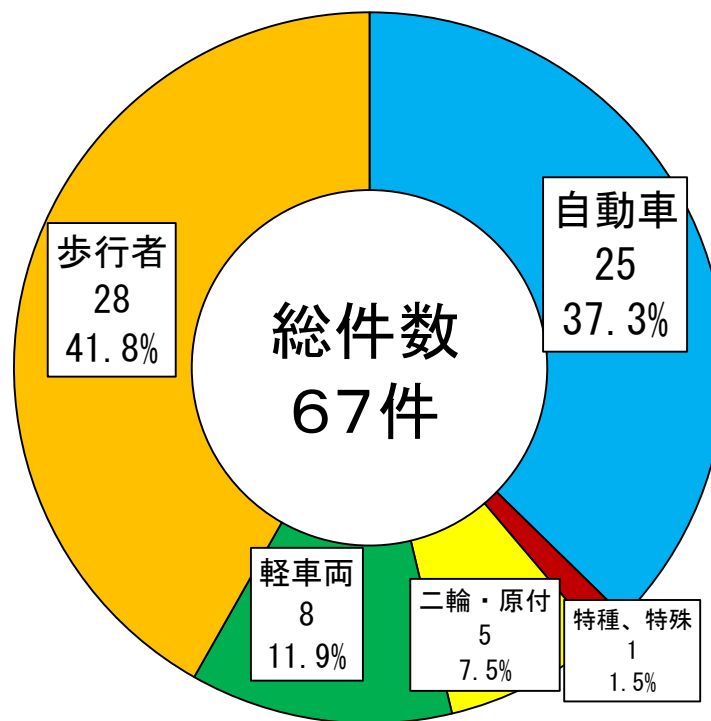
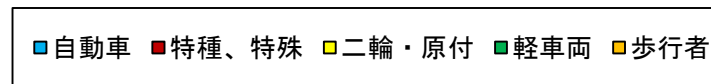


# 衝撃物別の踏切事故件数

## 踏切事故件数の推移（衝撃物別）



## 踏切事故の衝撃物別割合（過去5年間）

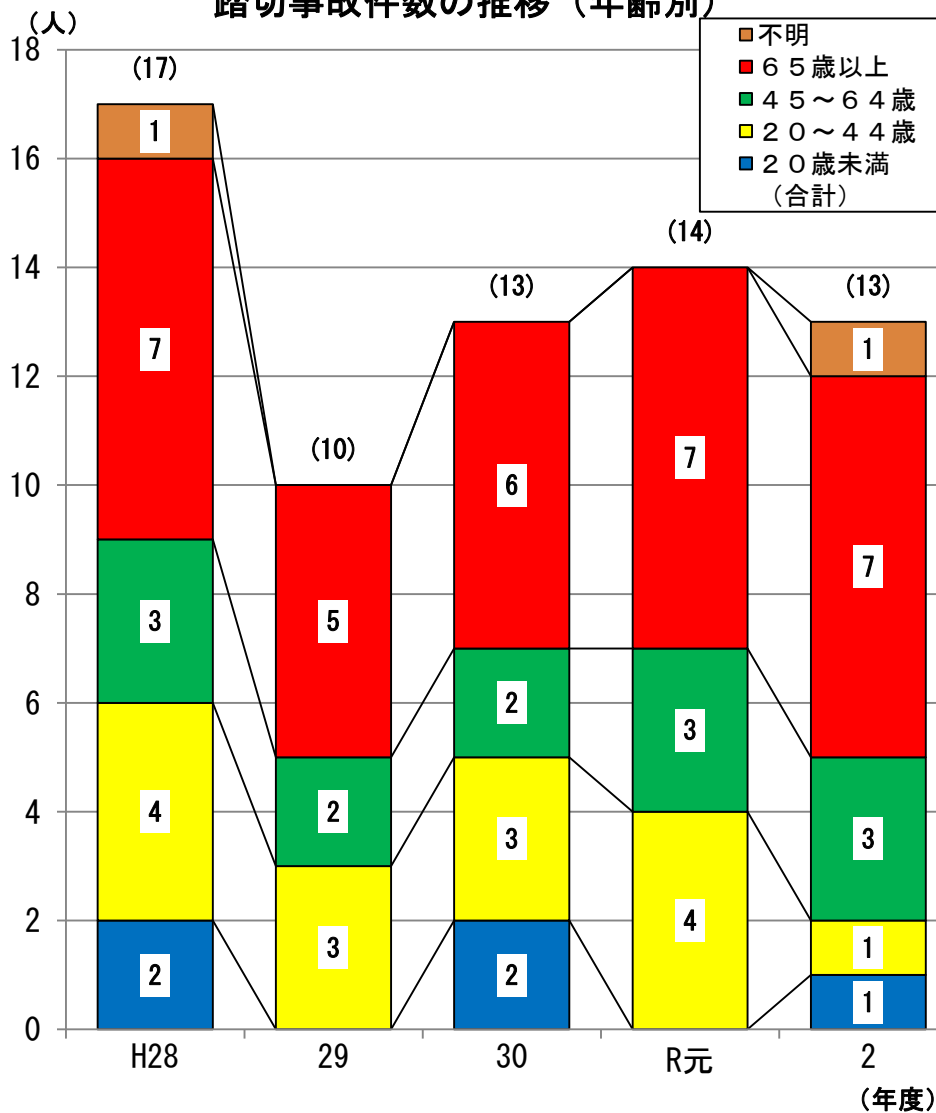


※平成28年度～令和2年度

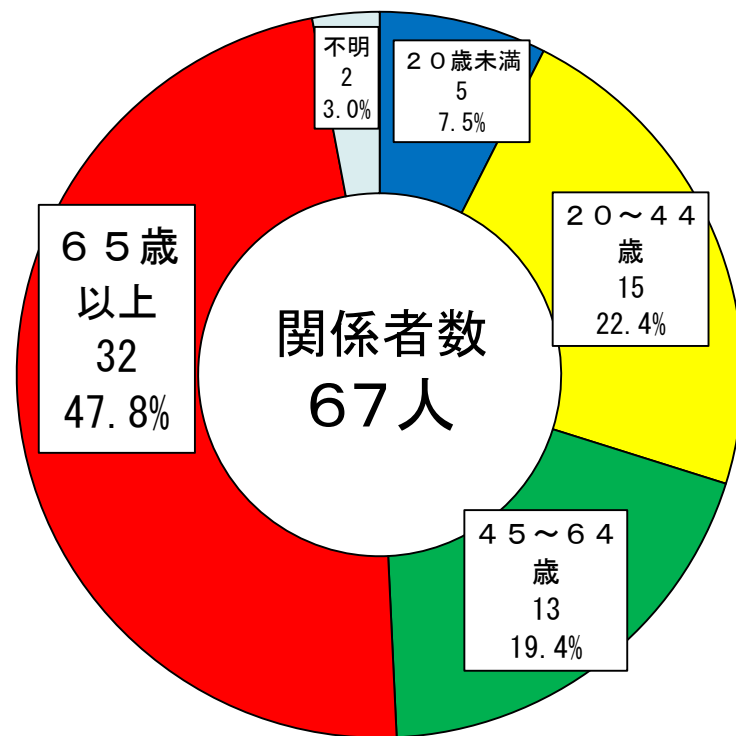


# 年齢構成別の踏切事故件数

## 踏切事故件数の推移（年齢別）



## 踏切事故の年齢別割合（過去5年間）



※平成28年度～令和2年度