

平成30年度 第1回島根県道路鉄道連絡会議

○日 時：平成31年 3月 20日（水）

15：15～16：15

○場 所：松江国道事務所 3階大会議室

（松江市西津田2丁目6番28号）

議事次第

1. 開 会

2. 挨 拶

3. 議 事

1) 規約改正・・・・・・・・・・・・・・・・・・・・・・・・資料1

2) 跨線橋の点検結果及び修繕状況について・・・・・・・・資料2

3) 定期点検要領（技術的助言）の改定について・・・・・・・・資料3

4. 連絡調整

5. 閉 会

島根県道路鉄道連絡会議 出席者名簿

	所 属	役 職	氏 名	代理出席者	
				役 職	氏 名
会長	国土交通省中国地方整備局	松江国道事務所長	鈴木 祥弘		
副会長	国土交通省中国地方整備局	浜田河川国道事務所長	安野 聡		
副会長	国土交通省中国運輸局	鉄道部 技術課長	宗里 浩		
副会長	島根県土木部道路維持課	道路維持課長	大賀 隆宏		
副会長	西日本高速道路株式会社中国支社	松江高速道路事務所長	—	副所長	久行 高弘
	松江市	管理課長	—	室長	坂本 達夫
	浜田市	維持管理課長	鎌田 祐二		
	出雲市	道路河川維持課長	—	係長	持田 良治
	益田市	土木課長	—	係長	金崎 正照
	大田市	土木課長	—	課長補佐	青戸 将典
	安来市	土木建設課長	二岡 敦彦		
	江津市	土木建設課長	—	係長	松田 徹
	雲南市	建設部次長	渡部 克彦		
	奥出雲町	建設課長	—	企画員	安部 俊光
	津和野町	建設課長	—	主幹	川崎 優一
	西日本旅客鉄道株式会社 米子支社 山陰地域振興本部	まちづくり計画課長代理	加村 新治		
	西日本旅客鉄道株式会社 広島支社	企画課 課長代理	欠席		
	一畑電車株式会社 技術部	部長	梅村 庸二		
オブザーバ	国土交通省中国地方整備局 道路部	地域道路調整官	—	課長	藤原 宏志
	国土交通省中国地方整備局 道路部	道路保全企画官	藤原 浩幸		
事務局	国土交通省中国地方整備局 松江国道事務所		山本 俊彦		
			三好 健夫		
			山本 順也		
	島根県土木部 道路維持課		大野 利博		
			桐原 仁		
			田中 充		
			善家 修一		
			宅和 泰彦		
			加藤 章子		
	西日本高速道路株式会社中国支社 松江高速道路事務所 統括課		—		

(名 称)

第1条 本連絡会議は、「島根県道路鉄道連絡会議」(以下「連絡会議」という。)と称する。

(目 的)

第2条 連絡会議は、島根県道路メンテナンス会議規約第4条第4項に規定の「専門部会」に位置付けるものとし、島根県内における次条に規定する対象施設について、対象施設の管理者及び関係する鉄道事業者間で協議・調整を行うことにより、島根県内の安全かつ円滑な交通の確保及び対象施設の予防保全・老朽化対策の強化等を図ることを目的とする。

(対象施設)

第3条 対象施設は、島根県内の鉄道を跨ぐ全ての道路法の道路橋とする。なお、必要に応じて道路法の道路を跨ぐ鉄道橋を対象とする。

(協議・調整事項)

第4条 連絡会議は、その目的を達成するため、対象施設に係る次の事項について、情報共有及び協議・調整を行う。

- 一 対象施設の維持管理等に係る情報共有に関すること。
- 二 対象施設の点検、修繕計画等の把握・調整に関すること。
- 三 対象施設の技術基準類、健全性の診断、技術的支援等に関すること。
- 四 その他対象施設の管理に関連し、会長が必要と認めた事項に関すること。

(構 成)

第5条 連絡会議は、別表に掲げる、関係機関をもって構成する。

- 2 連絡会議には、会長及び副会長1名を置くものとし、会長は国土交通省中国地方整備局松江国道事務所長、副会長は国土交通省中国地方整備局浜田河川国道事務所長、中国運輸局鉄道部技術課長、島根県道路維持課長及び西日本高速道路株式会社中国支社松江高速道路事務所長とする。
- 3 会長に事故等あるときは、副会長がその職務を代行する。

(会議の運営)

第6条 連絡会議は、必要に応じて会長が招集し、運営する。

- 2 連絡会議には、必要に応じて、会長が指名する者の出席を求めることができる。

(事務局)

第7条 会議の事務局は、国土交通省中国地方整備局松江国道事務所管理第2課、島根県土木部道路維持課、西日本高速道路株式会社中国支社松江高速道路事務所統括課に置く。

(その他)

第8条 この規約に定めるもののほか必要な事項は、その都度協議して定める。

(附 則)

この規約は、平成29年3月8日から施行する。

平成31年3月20日 別表改正

島根県道路鉄道連絡会議 構成員名簿

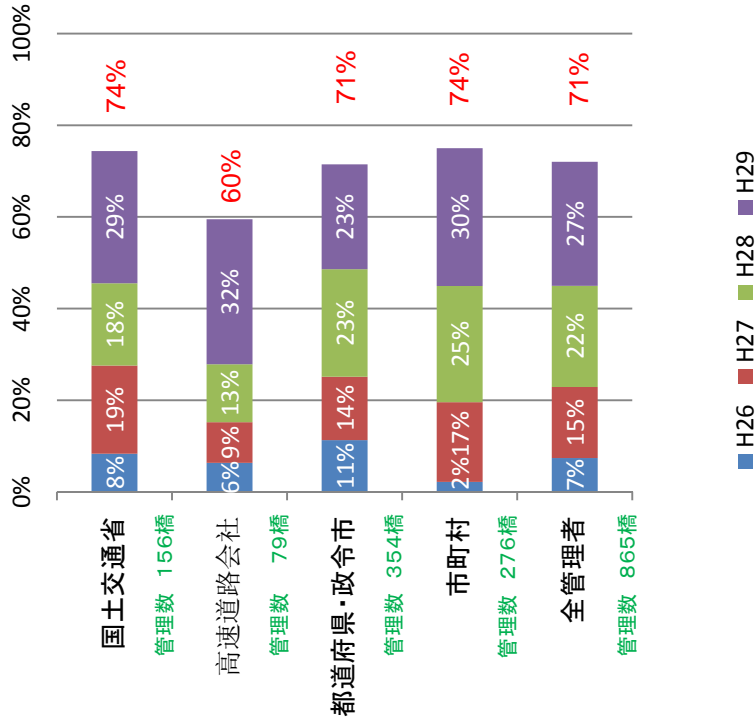
	所 属	役職	備考
会長	国土交通省中国地方整備局	松江国道事務所長	道路管理者
副会長	国土交通省中国地方整備局	浜田河川国道事務所長	道路管理者
副会長	国土交通省中国運輸局	鉄道部 技術課長	—
副会長	島根県土木部道路維持課	道路維持課長	道路管理者
副会長	西日本高速道路株式会社中国支社	松江高速道路事務所長	道路管理者
	松江市	管理課長	道路管理者
	浜田市	維持管理課長	道路管理者
	出雲市	道路河川維持課長	道路管理者
	益田市	土木課長	道路管理者
	大田市	土木課長	道路管理者
	安来市	土木建設課長	道路管理者
	江津市	土木建設課長	道路管理者
	雲南市	建設工務課長	道路管理者
	奥出雲町	建設課長	道路管理者
	美郷町	建設課長	道路管理者
	津和野町	建設課長	道路管理者
	西日本旅客鉄道株式会社 米子支社 山陰地域振興本部	まちづくり計画課長代理	鉄道事業者
	西日本旅客鉄道株式会社 広島支社	企画課 課長代理	鉄道事業者
	一畑電車株式会社 技術部	部長	鉄道事業者
オブザーバー	国土交通省中国地方整備局 道路部	地域道路調整官	
	国土交通省中国地方整備局 道路部	道路保全企画官	
事務局	国土交通省松江国道事務所 管理第2課		
	島根県 土木部 道路維持課		
	西日本高速道路株式会社中国支社 松江高速道路事務所 統括課		

跨線橋の点検結果(都道府県別)

跨線橋の点検実施率及び点検結果(道路管理者別・中国地方)

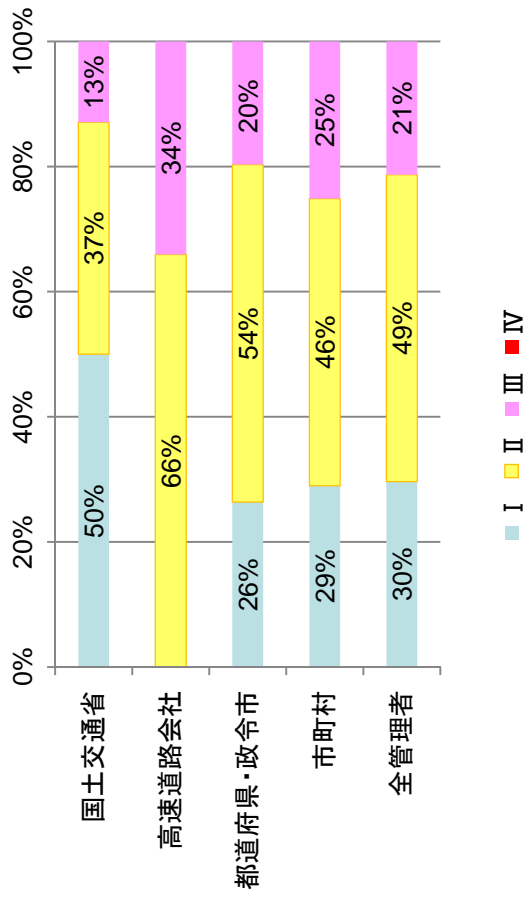
点検実施率(H26～29累積)

跨線橋の点検実施率(H26～H29)



点検結果(H26～29累積)

跨線橋の点検結果



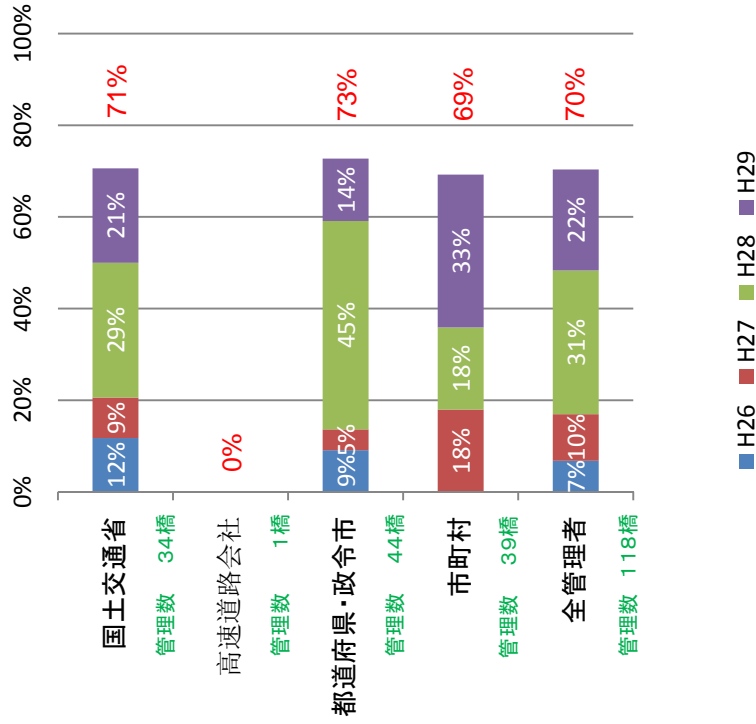
- I 構造物の機能に支障が生じていない状態
- II 構造物の機能に支障が生じていないが、予防保全の観点から措置を講ずることが望ましい状態
- III 構造物の機能に支障が生じる可能性があり、早期に措置を講ずべき状態
- IV 構造物の機能に支障が生じている、又は生じる可能性が著しく高く、緊急に措置を講ずべき状態

※管理数は、廃線となった三江線を含む

跨線橋の点検実施率及び点検結果(道路管理者別・島根県)

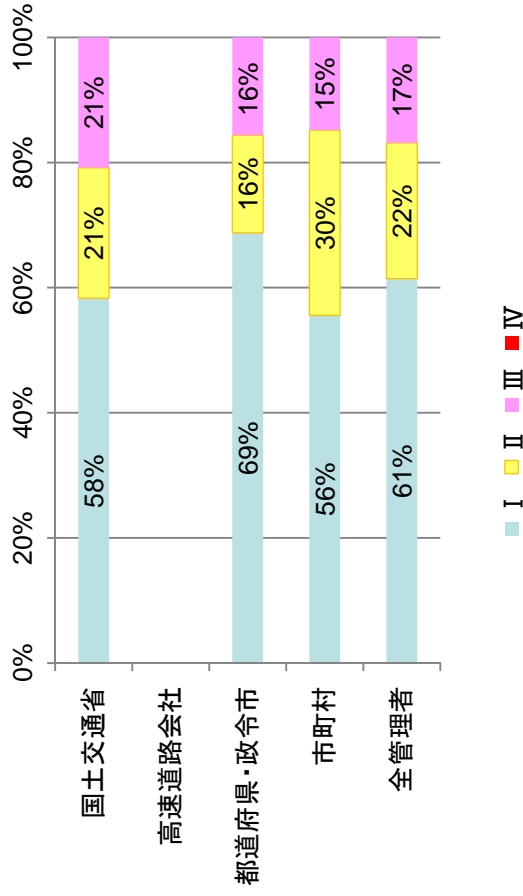
点検実施率(H26～29累積)

跨線橋の点検実施率(H26～H29)



点検結果(H26～29累積)

跨線橋の点検結果



- I 構造物の機能に支障が生じていない状態
- II 構造物の機能に支障が生じていないが、予防保全の観点から措置を講ずることが望ましい状態
- III 構造物の機能に支障が生じる可能性があり、早期に措置を講ずべき状態
- IV 構造物の機能に支障が生じている、又は生じる可能性が著しく高く、緊急に措置を講ずべき状態

※跨線橋の管理数に三江線を含む

跨線橋の点検結果及び修繕状況

跨線橋名(フリガナ)	路線名	架設年次 (西暦)	橋長 (m)	幅員 (m)	管理者	行政区域		関係する 鉄道事業者	点検・修繕※		
						都道府県	市町村		判定区分	修繕実施 状況	再判定区 分
佐々布高架橋	山陰自動車道鳥取益田線	2001	291.0	10.4	西日本高速道路(株)	島根県	松江市	西日本旅客鉄道(株)	I	不要	未
恵道歩道橋	一般国道9号	2001	18.0	2.8	中国地方整備局	島根県	出雲市	西日本旅客鉄道(株)	I	不要	未
小田跨線橋	一般国道9号	1965	16.5	9.3	中国地方整備局	島根県	出雲市	西日本旅客鉄道(株)	I	不要	未
小田跨線橋側道橋(上り)	一般国道9号	1982	30.0	2.9	中国地方整備局	島根県	出雲市	西日本旅客鉄道(株)	I	不要	未
田藤跨線橋	一般国道9号	1988	20.6	9.8	中国地方整備局	島根県	出雲市	西日本旅客鉄道(株)	II	未	未
綿田跨線橋(上り)	一般国道9号	1980	28.4	11.6	中国地方整備局	島根県	大田市	西日本旅客鉄道(株)	未	未	未
綿田跨線橋(下り)	一般国道9号	1964	27.7	8.8	中国地方整備局	島根県	大田市	西日本旅客鉄道(株)	未	未	未
綿田跨線橋側道橋(下り)	一般国道9号	1977	31.7	2.6	中国地方整備局	島根県	大田市	西日本旅客鉄道(株)	未	未	未
五十猛跨線橋側道橋(下り)	一般国道9号	1968	26.0	1.9	中国地方整備局	島根県	大田市	西日本旅客鉄道(株)	I	不要	未
五十猛跨線橋	一般国道9号	1966	15.5	8.3	中国地方整備局	島根県	大田市	西日本旅客鉄道(株)	I	不要	未
平坂陸橋側道橋(下り)	一般国道9号	1982	22.9	3.1	中国地方整備局	島根県	松江市	西日本旅客鉄道(株)	I	不要	—
平坂陸橋	一般国道9号	1982	27.0	9.2	中国地方整備局	島根県	松江市	西日本旅客鉄道(株)	III	済	未
布志名若山高架橋	一般国道9号	1997	369.0	13.5	中国地方整備局	島根県	松江市	西日本旅客鉄道(株)	III	未	未
佐々布陸橋	一般国道54号	1965	24.6	8.8	中国地方整備局	島根県	松江市	西日本旅客鉄道(株)	未	未	未
佐々布陸橋側道橋(上り)	一般国道54号	1972	24.6	1.7	中国地方整備局	島根県	松江市	西日本旅客鉄道(株)	未	未	未
長沢橋側道橋	一般国道9号	1981	179.6	3.1	中国地方整備局	島根県	浜田市	西日本旅客鉄道(株)	未	未	未
長沢橋	一般国道9号	1961	161.2	8.0	中国地方整備局	島根県	浜田市	西日本旅客鉄道(株)	未	未	未
青川跨線橋	一般国道9号	1967	25.0	8.8	中国地方整備局	島根県	浜田市	西日本旅客鉄道(株)	I	不要	未
青川跨線橋側道橋(下り)	一般国道9号	1988	53.5	3.3	中国地方整備局	島根県	浜田市	西日本旅客鉄道(株)	II	未	未
塩田跨線橋	一般国道9号	1964	17.7	8.4	中国地方整備局	島根県	江津市	西日本旅客鉄道(株)	III	未	未

跨線橋の点検結果及び修繕状況

跨線橋名(フリガナ)	路線名	架設年次 (西暦)	橋長 (m)	幅員 (m)	管理者	行政区域		関係する 鉄道事業者	点検・修繕※		
						都道府県	市町村		判定区分	修繕実施 状況	再判定区 分
江津跨線橋	一般国道9号	1960	31.0	12.8	中国地方整備局	島根県	江津市	西日本旅客鉄道(株)	II	未	未
波子側道橋	一般国道9号	2005	28.8	3.8	中国地方整備局	島根県	江津市	西日本旅客鉄道(株)	I	不要	未
波子跨線橋	一般国道9号	1964	17.9	10.1	中国地方整備局	島根県	江津市	西日本旅客鉄道(株)	I	不要	未
国府跨線橋(上り)	一般国道9号	1980	20.0	9.3	中国地方整備局	島根県	浜田市	西日本旅客鉄道(株)	I	不要	未
国府跨線橋(下り)	一般国道9号	1961	20.0	9.7	中国地方整備局	島根県	浜田市	西日本旅客鉄道(株)	II	未	未
乙吉側道橋(左)	一般国道9号	1977	21.0	2.5	中国地方整備局	島根県	益田市	西日本旅客鉄道(株)	I	不要	-
乙吉側道橋(右)	一般国道9号	1984	22.0	2.8	中国地方整備局	島根県	益田市	西日本旅客鉄道(株)	I	不要	-
今市跨線橋	一般国道9号	1962	10.3	8.3	中国地方整備局	島根県	益田市	西日本旅客鉄道(株)	I	不要	-
益田跨線橋	一般国道9号	1961	33.0	14.6	中国地方整備局	島根県	益田市	西日本旅客鉄道(株)	未	未	未
小佐々布橋	宍道インター線	2000	84.3	15.0	島根県	島根県	松江市	西日本旅客鉄道(株)	II	不要	未
手間跨線橋	馬潟港線	1975	61.2	9.8	島根県	島根県	松江市	西日本旅客鉄道(株)	I	不要	未
西嫁島高架橋	松江木次線	2002	391.0	16.0	島根県	島根県	松江市	西日本旅客鉄道(株)	未	未	未
東津田第5高架橋	一般国道485号	2011	202.0	10.2	島根県	島根県	松江市	西日本旅客鉄道(株)	I	不要	未
東津田OFFランプ橋	一般国道485号	2011	95.0	6.4	島根県	島根県	松江市	西日本旅客鉄道(株)	I	不要	未
東津田ONランプ橋	一般国道485号	2011	92.0	6.4	島根県	島根県	松江市	西日本旅客鉄道(株)	I	不要	未
日立橋	安来白太日南線	1959	12.2	10.4	島根県	島根県	安来市	西日本旅客鉄道(株)	III	済	未
荒島陸橋	広瀬荒島線	1969	15.6	7.1	島根県	島根県	安来市	西日本旅客鉄道(株)	II	未	未
こぶし橋	玉湯吾妻山線	1996	30.0	9.6	島根県	島根県	雲南市	西日本旅客鉄道(株)	I	不要	未
飯田橋	松江木次線	2006	32.5	21.3	島根県	島根県	雲南市	西日本旅客鉄道(株)	I	不要	-
三井野原跨線橋	一般国道314号	1994	155.0	10.8	島根県	島根県	奥出雲町	西日本旅客鉄道(株)	I	不要	未

跨線橋の点検結果及び修繕状況

跨線橋名(フリガナ)	路線名	架設年次 (西暦)	橋長 (m)	幅員 (m)	管理者	行政区域		関係する 鉄道事業者	点検・修繕※		
						都道府県	市町村		判定区分	修繕実施 状況	再判定区 分
新加食橋	一般国道314号	1982	20.0	11.0	島根県	島根県	島根県	西日本旅客鉄道(株)	I	不要	未
湯ノ原橋	一般国道314号	1971	60.0	9.1	島根県	島根県	島根県	西日本旅客鉄道(株)	III	未	未
湯ノ原跨線橋	一般国道314号	1935	9.8	9.6	島根県	島根県	島根県	西日本旅客鉄道(株)	I	不要	-
湯ノ原跨線橋側道橋	一般国道314号	2016	9.8	3.3	島根県	島根県	島根県	西日本旅客鉄道(株)	未	未	未
八代跨線橋	玉湯吾妻山線	1979	18.2	8.3	島根県	島根県	島根県	西日本旅客鉄道(株)	III	未	未
重国橋	一般国道314号	2002	19.0	20.8	島根県	島根県	島根県	西日本旅客鉄道(株)	未	未	未
有原跨線橋	一般国道184号	1975	130.9	13.1	島根県	島根県	島根県	西日本旅客鉄道(株)	II	不要	未
山田跨線橋	湖陵掛合線	1982	22.8	8.2	島根県	島根県	島根県	西日本旅客鉄道(株)	I	不要	未
富村跨線橋	木次直江停車場線	2006	210.0	12.5	島根県	島根県	島根県	西日本旅客鉄道(株)	II	不要	-
後谷跨線橋	多伎インター線	1976	11.4	6.0	島根県	島根県	島根県	西日本旅客鉄道(株)	I	不要	-
神西かみあり橋	出雲インター線	2009	304.0	11.0	島根県	島根県	島根県	西日本旅客鉄道(株)	I	不要	未
新後谷跨線橋	多伎インター線	2011	13.0	10.5	島根県	島根県	島根県	西日本旅客鉄道(株)	I	不要	-
大沢陸橋	三瓶山公園線	1980	15.9	21.3	島根県	島根県	島根県	西日本旅客鉄道(株)	II	未	未
温泉津跨線橋	温泉津停車場線	1972	13.6	9.2	島根県	島根県	島根県	西日本旅客鉄道(株)	I	不要	未
跨線橋	仁万港線	1965	10.4	12.0	島根県	島根県	島根県	西日本旅客鉄道(株)	未	未	未
久手跨線橋	池田久手停車場線	1978	32.1	8.3	島根県	島根県	島根県	西日本旅客鉄道(株)	未	未	未
静間跨線橋	久利静間線	1981	66.0	8.2	島根県	島根県	島根県	西日本旅客鉄道(株)	I	不要	未
長浜跨線橋	浜田商港線	1974	29.0	12.1	島根県	島根県	島根県	西日本旅客鉄道(株)	II	不要	未
昭和跨線橋	一般国道191号	1982	232.0	15.8	島根県	島根県	島根県	西日本旅客鉄道(株)	I	不要	未
沖手高架橋	久城インター線	2008	94.0	13.5	島根県	島根県	島根県	西日本旅客鉄道(株)	I	不要	未

跨線橋の点検結果及び修繕状況

跨線橋名(フリガナ)	路線名	架設年次 (西暦)	橋長 (m)	幅員 (m)	管理者	行政区域		関係する 鉄道事業者	点検・修繕※		
						都道府県	市町村		判定区分	修繕実施 状況	再判定区 分
嫁島高架橋 (ヨメジマカハシ)	嫁島公園線	1981	320.0	13.0	松江市	島根県	松江市	西日本旅客鉄道(株)	Ⅲ	未	未
宍道中央橋 (シヅマチュウオウカハシ)	宍道中央線	2000	160.0	12.8	松江市	島根県	松江市	西日本旅客鉄道(株)	Ⅱ	不要	—
東津田高架橋(第2高架橋) (ヒガシツツダカハシ)	東津田中央線	2010	122.5	11.3	松江市	島根県	松江市	西日本旅客鉄道(株)	Ⅱ	不要	未
比良坂陸橋 (ヒラサカリキョウ)	平賀・羽入線	1999	137.0	12.0	松江市	島根県	松江市	西日本旅客鉄道(株)	Ⅱ	不要	—
菅田跨線橋 (スガタカハシ)	浜田420号線	1995	50.0	12.8	浜田市	島根県	浜田市	西日本旅客鉄道(株)	未	未	未
自由通路 (ジユウツウロ)	浜田528号線	2008	67.7	5.5	浜田市	島根県	浜田市	西日本旅客鉄道(株)	I	不要	—
知井宮高架橋 (チミヤカハシ)	真幸ヶ丘保知石線	1980	169.6	8.8	出雲市	島根県	出雲市	西日本旅客鉄道(株)	Ⅲ	未	未
軍原跨線橋 (イクサハラカハシ)	斐川1092号線	1970	25.9	3.0	出雲市	島根県	出雲市	西日本旅客鉄道(株)	I	不要	未
赤谷橋 (アカヤカハシ)	柳谷田驛駅前線	1967	6.7	3.5	出雲市	島根県	出雲市	西日本旅客鉄道(株)	未	架替済	未
柳谷跨線橋 (ヤナギタカハシ)	小田漁港線	1974	6.8	6.0	出雲市	島根県	出雲市	西日本旅客鉄道(株)	Ⅱ	未	未
保神原跨線橋 (ホシノハラカハシ)	多伎学校線	2009	12.6	8.5	出雲市	島根県	出雲市	西日本旅客鉄道(株)	I	不要	—
西の池跨線橋 (ニシノイケカハシ)	工業団地1号線	1980	22.7	8.0	出雲市	島根県	出雲市	西日本旅客鉄道(株)	I	不要	—
姉谷跨線橋 (アネダカハシ)	宮の谷線	1990	10.8	6.0	出雲市	島根県	出雲市	西日本旅客鉄道(株)	Ⅱ	不要	未
久城跨線橋 (クニロカハシ)	中島木部線	1969	9.5	5.4	益田市	島根県	益田市	西日本旅客鉄道(株)	未	未	未
鵜の鼻橋 (ウノノシカハシ)	鵜の鼻1号線	1987	32.3	4.0	益田市	島根県	益田市	西日本旅客鉄道(株)	未	未	未
大浜跨線橋 (オオハマカハシ)	大浜臨港線	1978	9.4	7.0	益田市	島根県	益田市	西日本旅客鉄道(株)	未	未	未
西条寺跨線橋 (サライカハシ)	西条寺線	1960	7.4	7.0	益田市	島根県	益田市	西日本旅客鉄道(株)	未	未	未
温泉津跨線橋 (ユヅカハシ)	上毛線(JR)	1975	59.9	2.7	大田市	島根県	大田市	西日本旅客鉄道(株)	Ⅲ	未	未
長迫橋 (ナガサカハシ)	宅野五十猛1号線	1997	12.3	8.0	大田市	島根県	大田市	西日本旅客鉄道(株)	I	不要	未
福光跨線橋 (フクミツカハシ)	福光今浦線(JR)	1962	6.6	3.6	大田市	島根県	大田市	西日本旅客鉄道(株)	I	不要	未

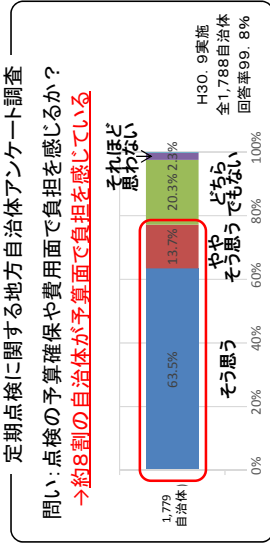
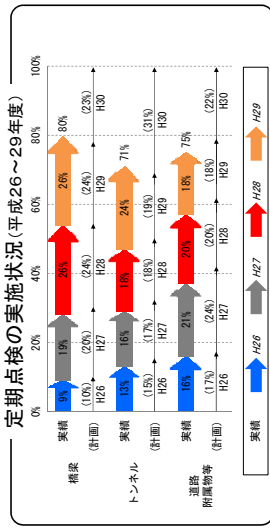
跨線橋の点検結果及び修繕状況

跨線橋名(フリガナ)	路線名	架設年次 (西暦)	橋長 (m)	幅員 (m)	管理者	行政区域		関係する 鉄道事業者	点検・修繕※		
						都道府県	市町村		判定区分	修繕実施 状況	再判定区 分
今浦跨線橋 (イマワラコセキョウ)	福光今浦線(JR)	1962	7.5	3.9	大田市	島根県	大田市	西日本旅客鉄道(株)	Ⅲ	未	未
高丸跨線橋 (タカマルコセキョウ)	高丸線	1998	30.1	16.0	江津市	島根県	江津市	西日本旅客鉄道(株)	I	不要	未
元学校前橋 (モトガウコウマエハン)	元学校線	1945	7.0	3.7	雲南市	島根県	雲南市	西日本旅客鉄道(株)	未	未	未
中山跨線橋 (ナカヤマコセキョウ)	川西五反田線	1972	9.4	6.0	奥出雲町	島根県	奥出雲町	西日本旅客鉄道(株)	Ⅱ	未	未
日向側高架橋 (ヒナガウコウガキョウ)	駅日向側線	1988	13.0	4.2	奥出雲町	島根県	奥出雲町	西日本旅客鉄道(株)	I	不要	未
込峠高架橋 (コウダウコウガキョウ)	古市中丁線	1991	9.4	6.5	奥出雲町	島根県	奥出雲町	西日本旅客鉄道(株)	I	不要	未
小ノ川跨線橋 (コノカワコセキョウ)	小ノ川西線	2002	16.6	4.5	奥出雲町	島根県	奥出雲町	西日本旅客鉄道(株)	I	不要	未
大曲松原跨線橋 (オオマカリマツハラコセキョウ)	大曲松原中線	不明	20.0	5.0	奥出雲町	島根県	奥出雲町	西日本旅客鉄道(株)	I	不要	未
鎌手横断歩道橋 (カマテオウコウホトウキョウ)	一般国道9号	1968	24.2	1.5	中国地整整備局	島根県	益田市	西日本旅客鉄道(株)	Ⅲ	未	未
和田跨線人道橋 (ワダコセキョウ)ントウキョウ	市道和田旧国道1号線	2012	45.6	1.5	安来市	島根県	安来市	西日本旅客鉄道(株)	I	不要	未
浜寄高架橋 (ハマヨリコウガキョウ)	一般国道9号	2005	357.7	10.9	中国地整整備局	島根県	益田市	西日本旅客鉄道(株)	I	不要	未
日原跨線橋 (ニチハラコセキョウ)	一般国道9号	1963	13.5	8.4	中国地整整備局	島根県	津和野町	西日本旅客鉄道(株)	未	未	未
畠阿弥跨線橋 (ハシアマコセキョウ)	一般国道191号	1968	21.1	10.3	中国地整整備局	島根県	益田市	西日本旅客鉄道(株)	未	未	未
流れ石橋 (ナリイシハン)	(←)柿木津和野停車場線	2018	121.0	8.0	島根県	島根県	津和野町	西日本旅客鉄道(株)	未	未	未
梅月跨線橋 (ウメツキコセキョウ)	角井横田線	1974	10.4	6.1	益田市	島根県	益田市	西日本旅客鉄道(株)	未	未	未
跨線橋(小瀬) (コセハン)	曾陸・青原線	1992	16.8	8.5	津和野町	島根県	津和野町	西日本旅客鉄道(株)	Ⅱ	不要	未
添谷跨線橋 (ソエヤコセキョウ)	日原添谷線	1982	19.0	9.5	津和野町	島根県	津和野町	西日本旅客鉄道(株)	Ⅱ	不要	未
大津高架橋 (オオツコウガキョウ)	一般国道9号	2004	453.0	8.8	中国地整整備局	島根県	出雲市	一畑電車(株)	Ⅱ	不要	未
大津跨線橋 (オオツコセキョウ)	一般国道184号	1960	14.7	12.6	島根県	島根県	出雲市	一畑電車(株)	I	不要	未
鹿園寺跨線橋 (カクオンジコセキョウ)	一般国道431号	1971	14.0	9.0	島根県	島根県	出雲市	一畑電車(株)	Ⅲ	未	未
西代跨線橋 (ニシダイコセキョウ)	十六島直江停車場線	1974	10.3	8.5	島根県	島根県	出雲市	一畑電車(株)	Ⅲ	未	未
千鳥跨線橋 (チトリコセキョウ)	千鳥堂形線	1966	26.6	7.7	松江市	島根県	松江市	一畑電車(株)	未	未	未
打出橋 (ウチハン)	南浜線	1986	15.0	11.0	松江市	島根県	松江市	一畑電車(株)	未	未	未

※H30供用した、赤谷橋及び流れ石橋は、H26～H30点検の対象外

背景・必要性

- 1) 定期点検開始(H26.7)から5年経過し、**点検が一巡**
- 2) 点検の進捗に伴い、**自治体から負担軽減等についての要望**
- 3) 点検支援新技術(写真撮影、非破壊検査等)の**進展**



見直しの概要

1. 損傷や構造特性に応じた点検対象の絞り込み

○特定の小規模な橋(溝橋、床版橋やH形鋼桁橋)について、**変状項目**や**着目すべき箇所**の特定等により作業量を低減

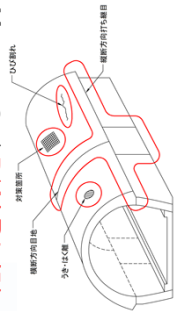
変状項目	着目すべき箇所
<ul style="list-style-type: none"> ○ひびわれ ○床版ひびわれ ○その他 	<ul style="list-style-type: none"> ○橋脚 ○橋中開き点 ○桁支間中央 ○支間1/4部 ○打機部・後打部・目地部 ○交差部 ○切欠部・ゲルバー部 ○その他
<ul style="list-style-type: none"> ○ひびわれ ○その他 	<ul style="list-style-type: none"> ○鋼材の突出事例 ○破断箇所の修復

○特定の水路カルバート等について、**打音・触診の省略**や**変状項目の特定**により作業量を低減

変状項目	利用者検査の おそわがたいカルバート
<ul style="list-style-type: none"> ○ひびわれ ○床版ひびわれ ○その他 	<ul style="list-style-type: none"> ○管底 ○管壁 ○管口 ○管蓋 ○その他
<ul style="list-style-type: none"> ○ひびわれ ○その他 	<ul style="list-style-type: none"> ○管底 ○管壁 ○管口 ○管蓋 ○その他

○二回目以降のトンネル点検において、**打音検査の範囲を低減**

うき・はく離等の発生状況から、二回目以降の点検における打音検査の範囲を例示



※近接目視は全面実施

2. 特徴的な損傷への対応(充実)

○コンクリート、PC鋼材など**理込部**や**引張材**について着目箇所や留意事項を充実

○**水中部材(パイルベントの腐食・断面欠損、洗掘など)**について、**着目箇所**や**留意事項**を充実

- ▲水中カメラによる洗掘調査
- ▲スノーエントド頂版
- ▲崩土等の堆積
- ▲水中カメラによる定期点検
- ▲大型カルバートの継手からの土砂流出

3. 新技術の活用による点検方法の効率化

○狭あい部、水中部など、**近接目視の困難箇所**では打音や触診等に加えて、**必要に応じて非破壊検査**や**試掘**を行い、**詳細に状態を把握**

- ▲橋脚部や支承まわりの狭あい部
- ▲杭の水中部(腐食・断面欠損の例)
- ▲シエツド頂部の主要梁端部(破断の例)

○自らの近接目視による**ときと同等の健全性の診断**を行うことができると判断すれば、**その他の方法**による場合も**近接目視を基本の範囲**

- ▲橋梁の損傷写真を撮影する技術
- ▲トンネルの変状写真を撮影する技術
- ▲コンクリートのうき・はく離を非破壊で検査する技術

新技術利用のガイドライン

新技術の性能カタログ