

平成30年度 第1回山口県道路鉄道連絡会議

日時：平成31年 3月14日（木）

10：30～12：00

場所：防府土木建築事務所

別棟 大会議室

議 事 次 第

1. 開会

2. 議事

- | | |
|--------------------------|---------|
| (1) 規約改正 | 資料① P3 |
| (2) 跨線橋の点検結果及び修繕状況について | 資料② P6 |
| (3) 定期点検要領（技術的助言）の改定について | 資料③ P21 |

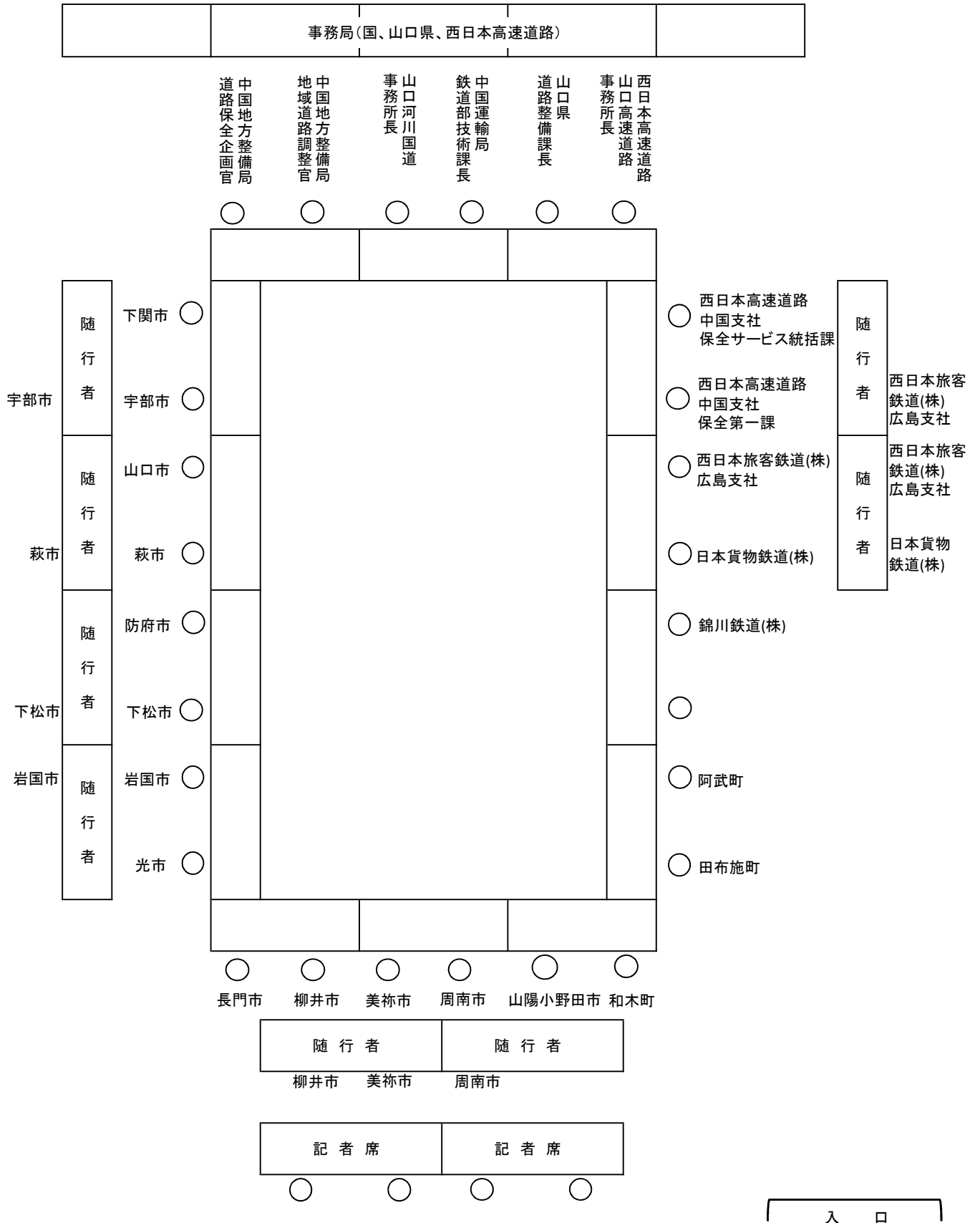
3. 連絡調整

4. 閉会

平成30年度 第1回山口県道路鉄道連絡会議 出席者名簿

	所 属	役職	氏名	代理出席者		随行者
				役職	氏名	氏名
会長	国土交通省中国地方整備局	山口河川国道事務所長	高井 嘉親			
副会長	国土交通省中国運輸局鉄道部	技術課長	宗里 浩			
副会長	山口県土木建築部	道路整備課長	城一 俊幸			
副会長	西日本高速道路株式会社中国支社	山口高速道路事務所長	前村 寛之			
	下関市	道路河川建設課長	川野 浩之	道路河川建設課主任技師	川本 直樹	
	宇部市	道路整備課長	岡本 茂樹	道路整備課副課長	盛重 佳孝	道路整備課主任 山中 博樹
	山口市	道路河川管理課長	安谷 達也			
	萩市	土木課長	齋藤 浩司	土木課 係長	西川 仁了	土木建築部長 須山 靖夫
	防府市	道路課長	榎本 伸幸	道路課維持安全係長	原田 良紀	
	下松市	土木課長	中村 竜之			土木課土木係長 北村 浩
	岩国市	道路課長	内坂 武彦	道路課副課長	長谷 倫孝	道路課橋りょう班長 坂本 剛
	光市	道路河川課長	酒向 教夫			
	長門市	都市建設課長	西島 武			
	柳井市	土木課長	重村 仁志			土木課主査 新本 博
	美祢市	建設課長	佐伯 憲一			建設課企画員 寺田 和弘
	周南市	道路課長	濱田 和茂			道路課橋りょう担当係長 山本 謙介
	山陽小野田市	土木課長	榎坂 昌蔵	都市建設部建設部長	森 一哉	
	和木町	都市建設課長	末岡 靖士	建設課課長補佐	山下 純二	
	田布施町	建設課長	田中 和彦			
	阿武町	施設課長	田中 達治			
	西日本旅客鉄道株式会社 広島支社	施設課計画協議推進室長	難波 雅史			新幹線施設部土木課 主査 高村 隆志 計画協議推進室 主任 白木 隆祐
	日本貨物鉄道株式会社	関西保全技術センター所長	小島 宏和	副グループ長	中濱 弘高	施設技術主任 西海 浩一
	錦川鉄道株式会社	工務課長	中山 重樹	工務課副課長	堀越 隆弘	
オブザーバー	国土交通省中国地方整備局 道路部	地域道路調整官	平山 和弘			地域道路課 計画係長 長尾 智之
	国土交通省中国地方整備局 道路部	道路保全企画官	藤原 浩幸			道路部道路構造保全官 西岡 寿雄
	西日本高速道路中国支社	保全サービス統括課 主任	田上 涼平			
	西日本高速道路中国支社	保全第一課 課長代理	前澤 淳也			
事務局	国土交通省中国地方整備局 山口河川国道事務所 道路管理第二課			榎野副所長、前田道路管理第二課長、道永保全対策官		
	山口県土木建築部 道路整備課			福田主査、安村主査、徳永主任		
	西日本高速道路株式会社中国支社 山口高速道路事務所 統括課			岡田統括課長		
	西日本高速道路株式会社中国支社 周南高速道路事務所 統括課			澤田統括課長		
	西日本高速道路株式会社中国支社 周南高速道路事務所 統括課			白武主任		

平成30年度 第1回山口県道路鉄道連絡会議 配席表



山口県道路鉄道連絡会議 規約 (改正案)

(名 称)

第1条 本連絡会議は、「山口県道路鉄道連絡会議」(以下「連絡会議」という。)と称する。

(目 的)

第2条 連絡会議は、山口県道路メンテナンス会議規約第4条第4項に規定の「専門部会」に位置付けるものとし、山口県内における次条に規定する対象施設について、道路管理者及び関係する鉄道事業者間で協議・調整を行うことにより、山口県内の安全かつ円滑な交通の確保及び対象施設の予防保全・メンテナンスの強化等を図ることを目的とする。

(対象施設)

第3条 対象施設は、山口県内の鉄道を跨ぐ全ての道路法の道路橋とする。ただし、必要に応じて道路法の道路を跨ぐ鉄道橋も対象とする。

(協議・調整事項)

第4条 連絡会議は、その目的を達成するため、対象施設に係る次の事項について、情報共有及び協議・調整を行う。

- 一 対象施設の維持管理等に係る情報共有に関すること。
- 二 対象施設の点検、修繕計画等の把握・調整に関すること。
- 三 対象施設の技術基準類、健全性の診断、技術的支援等に関すること。
- 四 その他対象施設の管理に関連し、会長が必要と認めた事項に関すること。

(構 成)

第5条 連絡会議は、別表に掲げる、関係機関をもって構成する。

- 2 連絡会議には、会長及び副会長3名を置くものとし、会長は国土交通省中国地方整備局山口河川国道事務所長、副会長は中国運輸局鉄道部技術課長、山口県土木建築部道路整備課長及び西日本高速道路株式会社中国支社山口高速道路事務所長とする。
- 3 会長に事故等あるときは、副会長がその職務を代行する。

(会議の運営)

第6条 連絡会議は、必要に応じて会長が招集し、運営する。

- 2 連絡会議には、必要に応じて、会長が指名する者の出席を求めることができる。

(開催頻度)

第7条 年1回を基本とし、必要に応じて適宜開催する。

(事務局)

第8条 会議の事務局は、国土交通省中国地方整備局山口河川国道事務所道路管理第二課、山口県土木建築部道路整備課、西日本高速道路株式会社中国支社山口高速道路事務所統括課、西日本高速道路株式会社中国支社周南高速道路事務所統括課に置く。

(その他)

第9条 この規約に定めるもののほか必要な事項は、その都度協議して定める。

(附 則)

この規約は、平成29年 2月20日から施行する。

平成30年 3月15日 別表改正

平成31年 3月14日 別表改正

(別表)

山口県道路鉄道連絡会議 構成員名簿

	所 属	役 職	備考
会 長	国土交通省中国地方整備局	山口河川国道事務所長	道路管理者
副会長	国土交通省中国運輸局	鉄道部技術課長	
副会長	山口県土木建築部	道路整備課長	道路管理者
副会長	西日本高速道路株式会社中国支社	山口高速道路事務所長	道路管理者
	下関市	道路河川建設課長	道路管理者
	宇部市	道路整備課長	道路管理者
	山口市	道路河川管理課長	道路管理者
	萩市	土木課長	道路管理者
	防府市	道路課長	道路管理者
	下松市	土木課長	道路管理者
	岩国市	道路課長	道路管理者
	光市	道路河川課長	道路管理者
	長門市	都市建設課長	道路管理者
	柳井市	土木課長	道路管理者
	美祢市	建設課長	道路管理者
	周南市	道路課長	道路管理者
	山陽小野田市	土木課長	道路管理者
	和木町	都市建設課長	道路管理者
	田布施町	建設課長	道路管理者
	阿武町	施設課長	道路管理者
	西日本旅客鉄道(株)広島支社	施設課計画協議推進室長	鉄道事業者

	所 属	役 職	備考
	日本貨物鉄道(株)関西保全技術センター	所長	鉄道事業者
	錦川鉄道(株)	工務課長	鉄道事業者

オブザーバー	国土交通省 中国地方整備局 国土交通省 中国地方整備局 西日本高速道路株式会社中国支社	道路部 地域道路調整官 道路部 道路保全企画官 保全サービス事業部 保全サービス統括課長	
--------	---	--	--

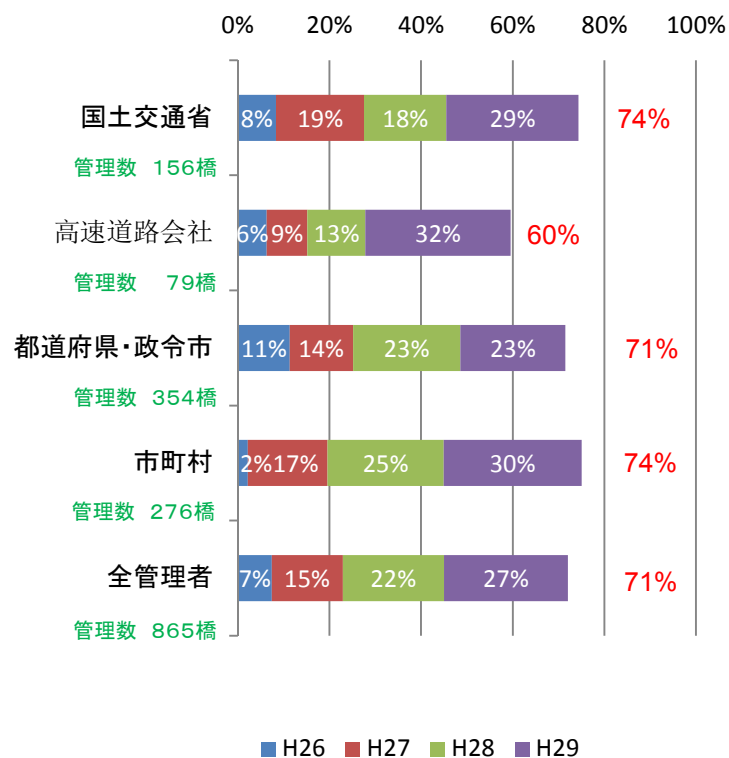
事務局	国土交通省 中国地方整備局 山口河川国道事務所 道路管理第二課 山口県 土木建築部 道路整備課 西日本高速道路株式会社中国支社 山口高速道路事務所 統括課 西日本高速道路株式会社中国支社 周南高速道路事務所 統括課		
-----	--	--	--

跨線橋の点検結果(都道府県別)

跨線橋の点検実施率及び点検結果(道路管理者別・中国地方)

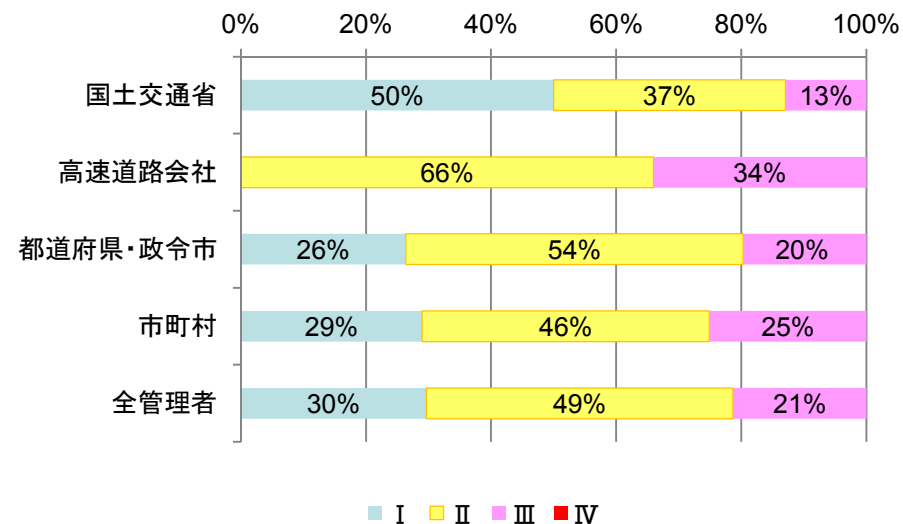
点検実施率(H26～29累積)

跨線橋の点検実施率(H26～H29)



点検結果(H26～29累積)

跨線橋の点検結果

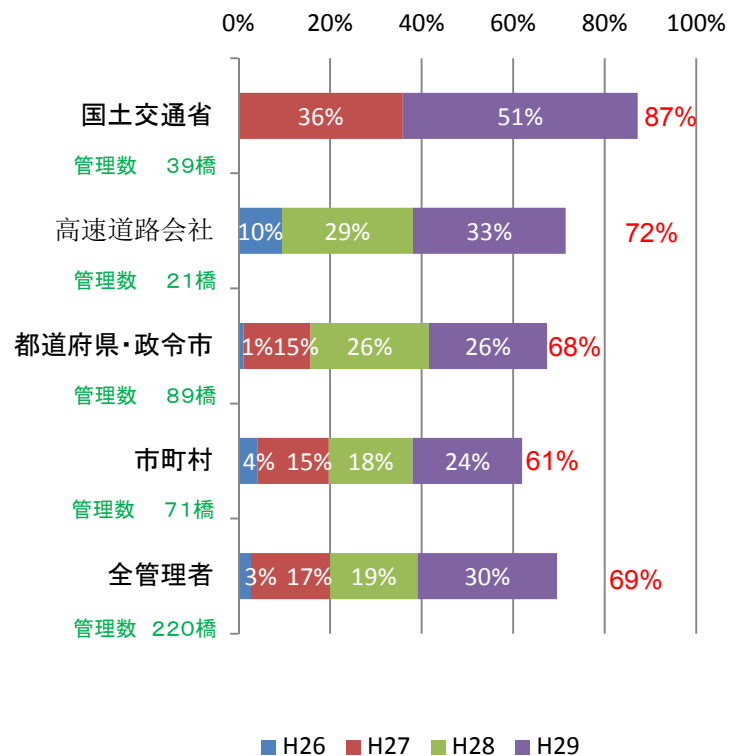


- I 構造物の機能に支障が生じていない状態
- II 構造物の機能に支障が生じていないが、予防保全の観点から措置を講ずることが望ましい状態
- III 構造物の機能に支障が生じる可能性があり、早期に措置を講ずべき状態
- IV 構造物の機能に支障が生じている、又は生じる可能性が著しく高く、緊急に措置を講ずべき状態

跨線橋の点検実施率及び点検結果(道路管理者別・山口県)

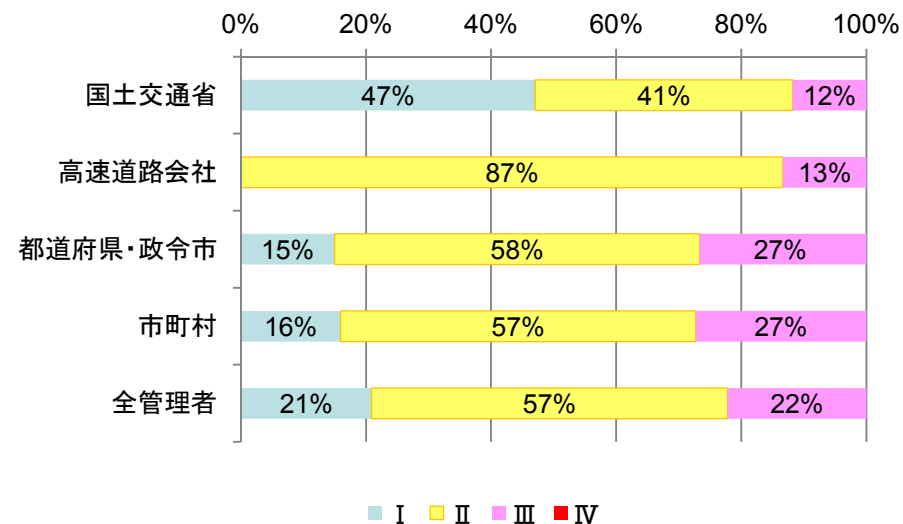
点検実施率(H26～29累積)

跨線橋の点検実施率(H26～H29)



点検結果(H26～29累積)

跨線橋の点検結果



- I 構造物の機能に支障が生じていない状態
- II 構造物の機能に支障が生じていないが、予防保全の観点から措置を講ずることが望ましい状態
- III 構造物の機能に支障が生じる可能性があり、早期に措置を講ずべき状態
- IV 構造物の機能に支障が生じている、又は生じる可能性が著しく高く、緊急に措置を講ずべき状態

跨線橋の点検結果及び修繕状況

跨線橋名(フリガナ)		路線名	架設年次 (西暦)	橋長(m)	幅員(m)	管理者	行政区域		関係する鉄道 事業者	点検・修繕※		
							都道府県	市町村		判定 区分	修繕 実施 状況	再 判定 区分
室ノ木こ線道路橋	(ムロノキコセンキョウ)	一般国道2号	1964	23.4	20.3	中国地整	山口県	岩国市	西日本旅客鉄 道株式会社 日本貨物鉄 道株式会社	Ⅲ	未	未
勝間跨線橋	(カツマコセンキョウ)	一般国道2号	1984	22.8	14.0	中国地整	山口県	周南市	西日本旅客鉄 道株式会社	Ⅱ	未	未
勝間跨線ランプ橋	(カツマコセンランブキョウ)	一般国道2号	1963	9.7	9.3	中国地整	山口県	周南市	西日本旅客鉄 道株式会社	Ⅰ	不要	—
岩徳線跨線橋	(カントクセンコセンキョウ)	一般国道2号	2005	17.7	172.0	中国地整	山口県	下松市	西日本旅客鉄 道株式会社	Ⅰ	不要	—
東河原跨線橋(上り)	(ヒガシカワラコセンキョウ(ノホリ))	一般国道2号	1969	18.0	20.3	中国地整	山口県	下松市	西日本旅客鉄 道株式会社	Ⅱ	未	未
東河原跨線橋(下り)	(ヒガシカワラコセンキョウ(クダリ))	一般国道2号	1969	18.0	20.9	中国地整	山口県	下松市	西日本旅客鉄 道株式会社	Ⅰ	不要	—
西陶こ線橋(下り)	(ニシエコセンキョウ(クダリ))	一般国道2号 (小郡道路)	1989	30.5	10.8	中国地整	山口県	山口市	西日本旅客鉄 道株式会社	Ⅰ	不要	未
西陶こ線橋(上り)	(ニシエコセンキョウ(ノホリ))	一般国道2号 (小郡道路)	1974	30.5	10.5	中国地整	山口県	山口市	西日本旅客鉄 道株式会社	Ⅱ	未	未
原跨線橋(上り)	(ハラコセンキョウ(ノホリ))	一般国道2号 (小郡道路)	1974	23.0	16.1	中国地整	山口県	山口市	西日本旅客鉄 道株式会社	Ⅲ	未	未
原跨線橋(下り)	(ハラコセンキョウ(クダリ))	一般国道2号 (小郡道路)	1988	23.0	15.9	中国地整	山口県	山口市	西日本旅客鉄 道株式会社	Ⅰ	不要	未
原条跨線橋(上り)	(ハラジヨウコセンキョウ(ノホリ))	一般国道2号 (小郡道路)	1974	25.0	17.6	中国地整	山口県	山口市	西日本旅客鉄 道株式会社	Ⅱ	未	未
原条跨線橋(下り)	(ハラジヨウコセンキョウ(クダリ))	一般国道2号 (小郡道路)	1988	24.9	10.5	中国地整	山口県	山口市	西日本旅客鉄 道株式会社	Ⅰ	不要	未
荒草高架橋	(アラソウコウカキョウ)	一般国道2号	2007	264.4	11.1	中国地整	山口県	山陽小野 田市	西日本旅客鉄 道株式会社	未	未	未
杣尻高架橋	(ソマシリコウカハン)	一般国道2号	1999	319.6	11.3	中国地整	山口県	山陽小野 田市	西日本旅客鉄 道株式会社	Ⅱ	未	未
築地跨線橋	(ツイジコセンキョウ)	一般国道9号	1965	85.0	8.2	中国地整	山口県	山口市	西日本旅客鉄 道株式会社	Ⅲ	未	未
小郡高架橋(上り線)	(オコリコウカキョウ(ノホリセ ン))	一般国道9号	2011	600.8	9.5	中国地整	山口県	山口市	西日本旅客鉄 道株式会社	Ⅱ	未	未
小郡高架橋(下り線)-1	(オコリコウカキョウ(クダリセ ン)-1)	一般国道9号	1989	260.0	9.5	中国地整	山口県	山口市	西日本旅客鉄 道株式会社	Ⅱ	未	未
丸子跨線橋	(マルコセンキョウ)	一般国道188号	1960	23.4	10.4	中国地整	山口県	岩国市	西日本旅客鉄 道株式会社	Ⅰ	不要	未

跨線橋の点検結果及び修繕状況

跨線橋名(フリガナ)		路線名	架設年次 (西暦)	橋長(m)	幅員(m)	管理者	行政区域		関係する鉄道 事業者	点検・修繕※		
							都道府県	市町村		判定 区分	修繕 実施 状況	再 判定 区分
小萩原跨線橋	(コハギハラコセンキョウ)	一般国道188号	1964	23.3	10.8	中国地整	山口県	岩国市	西日本旅客鉄 道株式会社	Ⅱ	未	未
浪の浦跨線橋	(ナミノウラコセンキョウ)	一般国道188号	1963	15.7	9.8	中国地整	山口県	岩国市	西日本旅客鉄 道株式会社	I	不要	未
通津跨線橋	(ツツコセンキョウ)	一般国道188号	1961	20.4	8.9	中国地整	山口県	岩国市	西日本旅客鉄 道株式会社	Ⅱ	未	未
通津跨線側道橋	(ツツコセンソクトウキョウ)	一般国道188号	1987	28.5	2.8	中国地整	山口県	岩国市	西日本旅客鉄 道株式会社	I	不要	未
由宇跨線橋側道橋	(ユウコセンキョウソクトウキョウ)	一般国道188号	2000	37.5	3.5	中国地整	山口県	岩国市	西日本旅客鉄 道株式会社	I	不要	未
由宇跨線橋	(ユウコセンキョウ)	一般国道188号	1964	18.4	9.7	中国地整	山口県	岩国市	西日本旅客鉄 道株式会社	I	不要	未
相地跨線橋	(アイジコセンキョウ)	一般国道188号	1994	66.0	12.5	中国地整	山口県	岩国市	西日本旅客鉄 道株式会社	I	不要	未
潮見跨線橋	(シオミコセンキョウ)	一般国道188号	1963	40.4	9.2	中国地整	山口県	柳井市	西日本旅客鉄 道株式会社	Ⅲ	未	未
恋が浜高架橋	(コイガハマコウカキョウ)	一般国道188号	1995	454.0	11.6	中国地整	山口県	下松市	西日本旅客鉄 道株式会社	I	不要	未
芝中跨線橋(上り)	(シハナカコセンキョウノホリ)	一般国道190号	1980	14.5	10.9	中国地整	山口県	宇部市	西日本旅客鉄 道株式会社	未	未	未
芝中跨線橋(下り)	(シハナカコセンキョウノゲタリ)	一般国道190号	1978	14.5	10.9	中国地整	山口県	宇部市	西日本旅客鉄 道株式会社	未	未	未
平原跨線橋	(ヒラハラコセンキョウ)	一般国道190号	1966	12.5	14.1	中国地整	山口県	宇部市	西日本旅客鉄 道株式会社	Ⅱ	未	未
南中川跨線橋	(ミナミナカガワコセンキョウ)	一般国道190号	1973	47.0	19.4	中国地整	山口県	山陽小野 田市	西日本旅客鉄 道株式会社	Ⅱ	未	未
望響跨線橋	(ホウキョウコセンキョウ)	一般国道191号	1966	17.0	8.3	中国地整	山口県	下関市	西日本旅客鉄 道株式会社	未	未	未
下台跨線側道橋	(シモダイクセンソクトウキョウ)	一般国道191号	1984	19.0	2.8	中国地整	山口県	長門市	西日本旅客鉄 道株式会社	I	不要	—
下台跨線橋	(シモダイクセンキョウ)	一般国道191号	1959	11.6	8.7	中国地整	山口県	長門市	西日本旅客鉄 道株式会社	Ⅱ	未	未
有宗跨線側道橋	(アリムネコセンソクトウキョウ)	一般国道191号	1972	16.4	2.3	中国地整	山口県	長門市	西日本旅客鉄 道株式会社	I	不要	—
有宗跨線橋	(アリムネコセンキョウ)	一般国道191号	1957	10.9	8.0	中国地整	山口県	長門市	西日本旅客鉄 道株式会社	Ⅱ	未	未
玉江跨線橋	(タマエコセンキョウ)	一般国道191号	1974	43.7	12.0	中国地整	山口県	萩市	西日本旅客鉄 道株式会社	Ⅱ	未	未

跨線橋の点検結果及び修繕状況

跨線橋名(フリガナ)		路線名	架設年次 (西暦)	橋長(m)	幅員(m)	管理者	行政区域		関係する鉄道 事業者	点検・修繕※		
							都道府県	市町村		判定 区分	修繕 実施 状況	再 判定 区分
木与跨線橋	(キヨセンキョウ)	一般国道191号	1976	55.4	10.0	中国地整	山口県	阿武町	西日本旅客鉄 道株式会社	未	未	未
宇田郷跨線橋	(ウダゴウケンキョウ)	一般国道191号	1977	44.0	10.0	中国地整	山口県	阿武町	西日本旅客鉄 道株式会社	Ⅱ	未	未
鑄銭司高架橋(上り)	チュウセンジコウカキョウ	山陽自動車道吹 田山口線	1987	845.0	9.8	西日本高 速道路	山口県	山口市	西日本旅客鉄 道株式会社	Ⅱ	未	未
鑄銭司高架橋(下り)	チュウセンジコウカキョウ	山陽自動車道吹 田山口線	1987	847.0	9.8	西日本高 速道路	山口県	山口市	西日本旅客鉄 道株式会社	Ⅱ	未	未
御庄川橋(上り)	ミシヨウカワキョウ	山陽自動車道吹 田山口線	1992	340.0	9.0	西日本高 速道路	山口県	岩国市	錦川鉄道株式 会社	未	未	未
御庄川橋(下り)	ミシヨウカワキョウ	山陽自動車道吹 田山口線	1992	370.0	9.0	西日本高 速道路	山口県	岩国市	錦川鉄道株式 会社	未	未	未
峠橋(上り)	トウバシ	山陽自動車道吹 田山口線	1990	260.0	10.3	西日本高 速道路	山口県	周南市	西日本旅客鉄 道株式会社	Ⅱ	未	未
峠橋(下り)	トウバシ	山陽自動車道吹 田山口線	1990	270.0	12.5	西日本高 速道路	山口県	周南市	西日本旅客鉄 道株式会社	Ⅱ	未	未
切山橋(下り)	キリヤマバシ	山陽自動車道吹 田山口線	1990	546.0	10.3	西日本高 速道路	山口県	下松市	西日本旅客鉄 道株式会社	Ⅱ	未	未
切山橋(上り)	キリヤマバシ	山陽自動車道吹 田山口線	1990	559.0	10.3	西日本高 速道路	山口県	下松市	西日本旅客鉄 道株式会社	Ⅱ	未	未
夜市川橋(下り)	ヤシガワキョウ	山陽自動車道吹 田山口線	1990	374.0	10.3	西日本高 速道路	山口県	周南市	西日本旅客鉄 道株式会社	Ⅱ	未	未
夜市川橋(上り)	ヤシガワキョウ	山陽自動車道吹 田山口線	1990	391.0	10.3	西日本高 速道路	山口県	周南市	西日本旅客鉄 道株式会社	Ⅲ	未	未
河原高架橋(下り)	カワハラコウカキョウ	山陽自動車道吹 田山口線	1990	56.0	10.3	西日本高 速道路	山口県	周南市	西日本旅客鉄 道株式会社	未	未	未
河原高架橋(上り)	カワハラコウカキョウ	山陽自動車道吹 田山口線	1990	70.0	10.3	西日本高 速道路	山口県	周南市	西日本旅客鉄 道株式会社	未	未	未
広瀬高架橋	ヒロセコウカキョウ	山陽自動車道宇 部下関線	2001	1006.0	10.3	西日本高 速道路	山口県	宇部市	西日本旅客鉄 道株式会社	Ⅱ	未	未
千崎西橋(下り)	チサキニシバシ	山陽自動車道宇 部下関線	2001	119.0	10.3	西日本高 速道路	山口県	山陽小野 田市	西日本旅客鉄 道株式会社	Ⅱ	未	未
千崎西橋(上り)	チサキニシバシ	山陽自動車道宇 部下関線	2001	122.0	10.3	西日本高 速道路	山口県	山陽小野 田市	西日本旅客鉄 道株式会社	Ⅱ	未	未
川上橋(下り)	カワカミバシ	山陽自動車道宇 部下関線	2001	210.0	11.3	西日本高 速道路	山口県	山陽小野 田市	西日本旅客鉄 道株式会社	Ⅱ	未	未
川上橋(上り)	カワカミバシ	山陽自動車道宇 部下関線	2001	210.0	11.8	西日本高 速道路	山口県	山陽小野 田市	西日本旅客鉄 道株式会社	Ⅱ	未	未

跨線橋の点検結果及び修繕状況

跨線橋名(フリガナ)		路線名	架設年次 (西暦)	橋長(m)	幅員(m)	管理者	行政区域		関係する鉄道 事業者	点検・修繕※		
							都道府県	市町村		判定 区分	修繕 実施 状況	再 判定 区分
砂子多高架橋(下り)	サコタカカキョウ	中国縦貫自動車 道	1972	123.0	11.3	西日本高 速道路	山口県	下関市	西日本旅客鉄 道株式会社	Ⅱ	未	未
砂子多高架橋(上り)	サコタカカキョウ	中国縦貫自動車 道	1972	123.0	11.3	西日本高 速道路	山口県	下関市	西日本旅客鉄 道株式会社	Ⅲ	未	未
地蔵前高架橋(下り)	ジゾウマエカキョウ	中国縦貫自動車 道	1975	307.0	9.8	西日本高 速道路	山口県	山口市	西日本旅客鉄 道株式会社	未	未	未
地蔵前高架橋(上り)	ジゾウマエカキョウ	中国縦貫自動車 道	1975	307.0	9.8	西日本高 速道路	山口県	山口市	西日本旅客鉄 道株式会社	未	未	未
大島大橋	(オシマオハシ)	一般国道437 号	1976	1020.0	9.0	山口県	山口県	周防大島 町	西日本旅客鉄 道株式会社	未	未	未
新愛宕橋	(シンアタゴハシ)	主要地方道岩国 玖珂線	1971	477.0	10.5	山口県	山口県	岩国市	西日本旅客鉄 道株式会社	Ⅲ	未	未
あけぼの橋	(アケボノハシ)	一般国道北中山 岩国線	1973	152.4	15.0	山口県	山口県	和木町	西日本旅客鉄 道株式会社	Ⅱ	未	未
瑞穂橋	(ミスホハシ)	主要地方道柳井 周東線	1962	107.1	9.5	山口県	山口県	柳井市	西日本旅客鉄 道株式会社	Ⅲ	未	未
栄橋	(サカエハシ)	主要地方道光上 関線	1965	22.4	7.9	山口県	山口県	田布施町	西日本旅客鉄 道株式会社	未	未	未
栄橋側道橋	(サカエソバトウキョウ)	主要地方道光上 関線	2003	50.0	3.5	山口県	山口県	田布施町	西日本旅客鉄 道株式会社	未	未	未
長合跨線橋	(チョウゴウコセンキョウ)	主要地方道下松 田布施線	1972	40.0	8.0	山口県	山口県	田布施町	西日本旅客鉄 道株式会社	Ⅲ	未	未
東条大橋	(トウジヨウオハシ)	主要地方道柳井 玖珂線	1982	299.0	15.9	山口県	山口県	柳井市	西日本旅客鉄 道株式会社	未	未	未
西原橋	(ニシハラハシ)	主要地方道德山 光線	2011	21.7	16.5	山口県	山口県	周南市	西日本旅客鉄 道株式会社	Ⅰ	未	未
慶周寺橋	(ケイシュウジハシ)	一般県道光玖珂 線	1965	23.0	7.8	山口県	山口県	光市	西日本旅客鉄 道株式会社	Ⅲ	未	未
慶周寺橋側道橋	(ケイシュウジハシソバトウキョウ(ホリセ))	一般県道光玖珂 線	1965	23.0	2.5	山口県	山口県	光市	西日本旅客鉄 道株式会社	Ⅱ	未	未
平和大橋	(ハイワオハシ)	主要地方道德山 港線	1965	146.3	16.2	山口県	山口県	周南市	西日本旅客鉄 道株式会社	Ⅱ	未	未
妙見橋(上り線)	(ミョウケンハシ(ホリセ))	主要地方道下松 田布施線	1973	183.8	9.0	山口県	山口県	下松市	西日本旅客鉄 道株式会社	Ⅲ	未	未
妙見橋(下り線)	(ミョウケンハシ(カタリセ))	主要地方道下松 田布施線	1973	183.8	9.0	山口県	山口県	下松市	西日本旅客鉄 道株式会社	Ⅲ	未	未
樋の陸橋	(ヒノリキョウ)	一般県道久杉高 水停車場線	1940	16.5	8.5	山口県	山口県	周南市	西日本旅客鉄 道株式会社	Ⅰ	未	未

跨線橋の点検結果及び修繕状況

跨線橋名(フリガナ)		路線名	架設年次 (西暦)	橋長(m)	幅員(m)	管理者	行政区域		関係する鉄道 事業者	点検・修繕※		
							都道府県	市町村		判定 区分	修繕 実施 状況	再 判定 区分
花岡大橋	(ハナカオオハシ)	主要地方道下松 鹿野線	1974	30.6	13.6	山口県	山口県	下松市	西日本旅客鉄 道株式会社	Ⅱ	不要	未
平田大橋	(ヒラタオオハシ)	主要地方道下松 鹿野線	1999	187.0	18.5	山口県	山口県	下松市	西日本旅客鉄 道株式会社	Ⅱ	未	未
若山大橋	(ワカヤマオオハシ)	一般県道徳山新 南陽線	1989	165.0	14.5	山口県	山口県	周南市	西日本旅客鉄 道株式会社	Ⅱ	未	未
久米こ線道路橋	(クメセンキョウ)	一般県道下松新 南陽線	1959	11.7	12.1	山口県	山口県	周南市	西日本旅客鉄 道株式会社	Ⅱ	不要	未
横浜南橋	(ヨコハマミナミハシ)	一般県道徳山下 松線	1957	16.9	13.6	山口県	山口県	周南市	西日本旅客鉄 道株式会社	未	未	未
繁枝大橋側道橋	(シゲノオオハシソクドウキョウ)	一般県道山口防府 小郡自転車道	1994	36.3	3.8	山口県	山口県	防府市	西日本旅客鉄 道株式会社	未	未	未
大道大橋	(ダウドウオオハシ)	主要地方道宇部 防府線	1996	312.0	10.5	山口県	山口県	防府市	西日本旅客鉄 道株式会社	未	未	未
植松大橋	(ウエマツオオハシ)	一般県道中ノ関 港線	1988	50.5	25.0	山口県	山口県	防府市	西日本旅客鉄 道株式会社	未	未	未
牟礼大橋	(ムレオオハシ)	主要地方道防府 環状線	2008	222.0	23.0	山口県	山口県	防府市	西日本旅客鉄 道株式会社	未	未	未
恋路大橋(上り)	(コイジノオオハシ(ノホリ))	一般国道262 号	1980	305.2	10.5	山口県	山口県	山口市	西日本旅客鉄 道株式会社	Ⅱ	未	未
恋路大橋(下り)	(コイジノオオハシ(カタリ))	一般国道262 号	1994	306.0	10.5	山口県	山口県	山口市	西日本旅客鉄 道株式会社	Ⅱ	未	未
山口こ線橋	(ヤマグチコセンキョウ)	主要地方道山口 防府線	1963	94.2	9.9	山口県	山口県	山口市	西日本旅客鉄 道株式会社	Ⅱ	未	未
仁保地こ線橋	(ニホジコセンキョウ)	一般国道376 号	1968	23.6	9.6	山口県	山口県	山口市	西日本旅客鉄 道株式会社	Ⅱ	未	未
仁保地こ線側道橋	(ニホジコセンキョウソクドウキョウ)	一般国道376 号	1981	26.0	3.3	山口県	山口県	山口市	西日本旅客鉄 道株式会社	Ⅱ	未	未
鳩岡こ線橋	(ハトカコセンキョウ)	主要地方道宇部 防府線	1991	21.8	12.9	山口県	山口県	山口市	西日本旅客鉄 道株式会社	Ⅰ	不要	未
大村大橋	(オムラオオハシ)	一般県道山口秋 穂線	1996	243.0	11.2	山口県	山口県	山口市	西日本旅客鉄 道株式会社	未	未	未
荒神橋	(コウジンハシ)	一般県道開作上嘉 川停車場線	2004	17.3	5.1	山口県	山口県	山口市	西日本旅客鉄 道株式会社	Ⅰ	不要	未
湯田こ線橋	(ユダコセンキョウ)	一般県道陶湯田 線	1968	100.0	12.8	山口県	山口県	山口市	西日本旅客鉄 道株式会社	Ⅲ	未	未
かがやき橋(上り)	(カガヤキハシ(ノホリ))	一般県道きらら 浜沖の原線	2000	21.8	14.6	山口県	山口県	山口市	西日本旅客鉄 道株式会社	未	未	未

跨線橋の点検結果及び修繕状況

跨線橋名(フリガナ)		路線名	架設年次 (西暦)	橋長(m)	幅員(m)	管理者	行政区域		関係する鉄道 事業者	点検・修繕※		
							都道府県	市町村		判定 区分	修繕 実施 状況	再 判定 区分
かがやき橋(下り)	(カガヤキバシ(クダリ))	一般県道きらら 浜沖の原線	2000	21.8	14.6	山口県	山口県	山口市	西日本旅客鉄 道株式会社	未	未	未
嘉川跨線橋	(カガワコセンキョウ)	一般県道伊佐吉 部山口線	1960	13.9	10.7	山口県	山口県	山口市	西日本旅客鉄 道株式会社	Ⅱ	未	未
宮の脇橋	(ミヤノワキハシ)	主要地方道宇部 防府線	1990	41.0	14.4	山口県	山口県	山口市	西日本旅客鉄 道株式会社	未	未	未
阿知須こ線道路橋(下り線)	(アチスウカキョウ)	主要地方道山口 宇部線	1974	272.0	8.8	山口県	山口県	山口市	西日本旅客鉄 道株式会社	Ⅲ	未	未
阿知須こ線道路橋(上り線)	(アチスウカキョウ)	主要地方道山口 宇部線	1998	267.4	8.8	山口県	山口県	山口市	西日本旅客鉄 道株式会社	Ⅱ	未	未
徳佐こ線橋	(トクサコセンキョウ)	一般国道315 号	1978	19.5	11.2	山口県	山口県	山口市	西日本旅客鉄 道株式会社	Ⅱ	不要	未
寺田こ線道路橋	(テラダコセンキョウ)	主要地方道宇部 船木線	1974	75.4	8.4	山口県	山口県	宇部市	西日本旅客鉄 道株式会社 日本貨物鉄 道株式会社	Ⅲ	未	未
寺田こ線側道橋	(テラダコセンキョウソクテウキョウ)	主要地方道宇部 船木線	2004	75.4	3.2	山口県	山口県	宇部市	西日本旅客鉄 道株式会社 日本貨物鉄 道株式会社	Ⅱ	未	未
第1日の出跨線橋	(タイチヒノデコセンキョウ)	主要地方道小野 田美東線	1965	9.8	14.5	山口県	山口県	山陽小野 田市	西日本旅客鉄 道株式会社	Ⅱ	未	未
第2日の出跨線橋	(タニヒノデコセンキョウ)	主要地方道小野 田美東線	1965	27.6	14.4	山口県	山口県	山陽小野 田市	西日本旅客鉄 道株式会社	Ⅱ	不要	未
善和跨線橋	(ヨシワコセンキョウ)	一般国道490 号	1963	25.0	7.5	山口県	山口県	宇部市	西日本旅客鉄 道株式会社	未	未	未
善和跨線橋側道橋	(ヨシワコセンキョウソクテウキョウ)	一般国道490 号	1990	26.7	2.5	山口県	山口県	宇部市	西日本旅客鉄 道株式会社	未	未	未
柿山こ線道路橋(上り)	(カシヤマコセンキョウ)	主要地方道小野 田山陽線	1970	51.6	8.3	山口県	山口県	山陽小野 田市	西日本旅客鉄 道株式会社	Ⅱ	済	未
柿山こ線側道橋(下り)	(カシヤマコセンキョウソクテウキョウ)	主要地方道小野 田山陽線	1990	50.6	8.6	山口県	山口県	山陽小野 田市	西日本旅客鉄 道株式会社	Ⅱ	済	未
第1西ヶ丘跨線橋	(タイチニシガオカバシ)	一般県道宇部停 車場線	1967	16.5	10.8	山口県	山口県	宇部市	西日本旅客鉄 道株式会社	Ⅱ	不要	未
第2西ヶ丘跨線橋	(ニシガオカタニコセンキョウ)	一般県道宇部停 車場線	1967	55	10.4	山口県	山口県	宇部市	西日本旅客鉄 道株式会社 日本貨物鉄 道株式会社	Ⅲ Ⅲ	未	未

跨線橋の点検結果及び修繕状況

跨線橋名(フリガナ)		路線名	架設年次 (西暦)	橋長(m)	幅員(m)	管理者	行政区域		関係する鉄道 事業者	点検・修繕※		
							都道府県	市町村		判定 区分	修繕 実施 状況	再 判定 区分
亀浦こ線橋	(カメウラコセンキョウ)	一般県道宇部空 港線	1971	12.7	20.0	山口県	山口県	宇部市	西日本旅客鉄 道株式会社	Ⅱ	不要	未
迫田こ線橋	(サコタセンハン)	一般県道江汐公 園線	1974	39.9	7.0	山口県	山口県	山陽小野 田市	西日本旅客鉄 道株式会社	Ⅱ	不要	未
妻崎開作こ線橋	(ツマザ ^レ キカイサコセンキョウ)	一般県道妻崎開 作小野田線	2006	323.5	11.5	山口県	山口県	宇部市	西日本旅客鉄 道株式会社	Ⅱ	未	未
上河原こ線道路橋	(カミカワラコセンキョウ)	一般県道船木津 布田線	1937	9.3	7.9	山口県	山口県	山陽小野 田市	西日本旅客鉄 道株式会社	Ⅲ	未	未
上河原こ線側道橋	(カミカワラコセンソクト ^レ ウキョウ)	一般県道船木津 布田線	1972	18.0	2.9	山口県	山口県	山陽小野 田市	西日本旅客鉄 道株式会社	Ⅲ	未	未
小野田線こ線橋	(オノダ ^レ センコセンキョウ)	主要地方道山口 宇部線	不明	26.5	8.9	山口県	山口県	宇部市	西日本旅客鉄 道株式会社	Ⅰ	不要	未
美晴橋	(ミハルハン)	一般国道435 号	1966	20.0	10.8	山口県	山口県	美祢市	西日本旅客鉄 道株式会社	Ⅱ	不要	未
祖父ヶ瀬橋	(オジ ^レ ガセハン)	主要地方道下関 美祢線	1974	113.0	10.3	山口県	山口県	美祢市	西日本旅客鉄 道株式会社	Ⅱ	実施 中	未
新上領橋	(シンカミリョウハン)	一般県道湯ノ口 美祢線	2004	45.0	12.0	山口県	山口県	美祢市	西日本旅客鉄 道株式会社	Ⅱ	不要	未
山角橋	(ヤマカト ^レ ハン)	主要地方道下関 美祢線	1960	13.5	7.9	山口県	山口県	下関市	西日本旅客鉄 道株式会社	未	未	未
山角橋側道橋	(ヤマカト ^レ コセンキョウ)	主要地方道下関 美祢線	1960	13.5	2.0	山口県	山口県	下関市	西日本旅客鉄 道株式会社	未	未	未
日々折橋	(ヒビオリハン)	一般国道491 号	1961	15.8	12.1	山口県	山口県	下関市	西日本旅客鉄 道株式会社	Ⅱ	未	未
第1楠乃橋	(ダイイチクスノハン)	主要地方道下関 長門線	1962	20.9	24.9	山口県	山口県	下関市	西日本旅客鉄 道株式会社	Ⅱ	不要	未
清末橋	(キヨスイハン)	主要地方道下関 美祢線	1988	194.1	11.0	山口県	山口県	下関市	西日本旅客鉄 道株式会社	Ⅰ	不要	未
安岡こ線橋	(ヤスオコセンハン)	一般県道安岡港 長府線	1970	11.5	10.1	山口県	山口県	下関市	西日本旅客鉄 道株式会社	Ⅱ	未	未
川中大橋	(カワナカオオハン)	一般県道新下関 停車場稗田線	2012	100.1	28.0	山口県	山口県	下関市	西日本旅客鉄 道株式会社	Ⅱ	未	未
山の田橋	(ヤマノタハン)	一般県道下関港 坂田線	1991	21.6	25.0	山口県	山口県	下関市	西日本旅客鉄 道株式会社	未	未	未
幡生高架橋	(ハタフ ^レ コウカキョウ)	一般県道武久棕 野線	2007	691.4	10.5	山口県	山口県	下関市	西日本旅客鉄 道株式会社	Ⅰ	不要	未
幡生高架橋第1側道橋	(ハタフ ^レ コウカダ ^レ イチソクト ^レ ウキョウ)	一般県道武久棕 野線	2007	192.5	9.8	山口県	山口県	下関市	西日本旅客鉄 道株式会社	Ⅰ	不要	未

跨線橋の点検結果及び修繕状況

跨線橋名(フリガナ)		路線名	架設年次 (西暦)	橋長(m)	幅員(m)	管理者	行政区域		関係する鉄道 事業者	点検・修繕※		
							都道府県	市町村		判定 区分	修繕 実施 状況	再 判定 区分
幡生高架橋第2側道橋	(ハタフ コウカク ニソクド ウキョウ)	一般県道武久 野線	2006	207.1	5.5	山口県	山口県	下関市	西日本旅客鉄 道株式会社	I	不要	未
西響大橋	(サイキョウオオハシ)	一般県道永田郷 室津川棚線	2001	132.5	12.5	山口県	山口県	下関市	西日本旅客鉄 道株式会社	II	未	未
阿川こ線橋	(アガワコセンキョウ)	一般国道191 号	1966	16.7	7.2	山口県	山口県	下関市	西日本旅客鉄 道株式会社	II	不要	未
粟野こ線橋	(アヲノコセンキョウ)	一般国道191 号	1967	22.1	8.5	山口県	山口県	下関市	西日本旅客鉄 道株式会社	III	未	未
大江こ線橋	(オエコセンキョウ)	一般国道191 号	1968	15.6	8.5	山口県	山口県	長門市	西日本旅客鉄 道株式会社	III	未	未
四ノ瀬橋	(シノセバシ)	一般国道316 号	1975	142.8	8.3	山口県	山口県	長門市	西日本旅客鉄 道株式会社	II	未	未
大ヶ迫大橋	(オオカサコオオハシ)	一般国道316 号	1977	151.5	9.2	山口県	山口県	長門市	西日本旅客鉄 道株式会社	III	未	未
湯本大橋	(ユモトオオハシ)	主要地方道下関 長門線	1966	120.0	10.2	山口県	山口県	長門市	西日本旅客鉄 道株式会社	III	未	未
湯本大橋側道橋	(ユモトオオハシコトウ ウキョウ)	主要地方道下関 長門線	1979	120.0	3.1	山口県	山口県	長門市	西日本旅客鉄 道株式会社	II	未	未
境川跨線橋	(サカイガワ コセンキョウ)	主要地方道長門 油谷線	1980	12.5	8.8	山口県	山口県	長門市	西日本旅客鉄 道株式会社	II	未	未
河原こ線橋	(カワラコセンキョウ)	主要地方道長門 油谷線	1973	11.0	8.3	山口県	山口県	長門市	西日本旅客鉄 道株式会社	II	不要	未
河原こ線橋側道橋	(カワラコセンキョウコトウ ウキョウ)	主要地方道長門 油谷線	1988	11.6	2.4	山口県	山口県	長門市	西日本旅客鉄 道株式会社	II	不要	未
小浜跨線橋	(コハマコセンキョウ)	一般県道仙崎停 車場小浜線	1987	48.2	13.0	山口県	山口県	長門市	西日本旅客鉄 道株式会社	III	未	未
豊原こ線橋	(トヨハラコセンキョウ)	一般県道野波瀬 港線	1994	65.5	12.8	山口県	山口県	長門市	西日本旅客鉄 道株式会社	III	未	未
萩こ線橋	(ハギコセンキョウ)	一般国道262 号	1972	17.8	14.2	山口県	山口県	萩市	西日本旅客鉄 道株式会社	II	未	未
須佐こ線橋 (バイパス)	(スサコセンキョウ)	一般国道315 号	1983	96.0	11.0	山口県	山口県	萩市	西日本旅客鉄 道株式会社	II	不要	未
松陰大橋	(ショウインオオハシ)	主要地方道萩篠 生線	1996	314.0	14.3	山口県	山口県	萩市	西日本旅客鉄 道株式会社	II	未	未
美萩橋	(ミハギバシ)	主要地方道萩川 上線	2006	156.0	13.5	山口県	山口県	萩市	西日本旅客鉄 道株式会社	II	未	未
稗田橋こ線橋	(ヒエダバシコセンキョウ)	主要地方道津和 野田万川線	2000	217.1	11.8	山口県	山口県	萩市	西日本旅客鉄 道株式会社	II	未	未

跨線橋の点検結果及び修繕状況

跨線橋名(フリガナ)		路線名	架設年次 (西暦)	橋長(m)	幅員(m)	管理者	行政区域		関係する鉄道 事業者	点検・修繕※		
							都道府県	市町村		判定 区分	修繕 実施 状況	再 判定 区分
田万崎こ線橋	(タマサキコセンキョウ)	一般県道江崎停車場線	1975	60.0	7.0	山口県	山口県	萩市	西日本旅客鉄道株式会社	Ⅱ	未	未
金比羅橋	(コンビラハシ)	市道東駅・金比羅線	1968	226.6	17.5	下関市	山口県	下関市	西日本旅客鉄道株式会社	Ⅱ	未	未
									日本貨物鉄道株式会社	Ⅱ	未	未
大坪橋	(オオツバハシ)	市道神田町13号線	1942	27.3	1.5	下関市	山口県	下関市	西日本旅客鉄道株式会社	未	未	未
石原こ線橋	(イシハラ2コウキョウ)	市道川中石原3号線	不明	13.9	4.0	下関市	山口県	下関市	西日本旅客鉄道株式会社	未	未	未
川中伊倉1号橋	(カワナカイクラ1コウキョウ)	市道川中伊倉13号線	不明	20.0	2.0	下関市	山口県	下関市	西日本旅客鉄道株式会社	未	未	未
稗田大橋	(ヒエダオハシ)	市道楠乃・垢田線	1989	197.0	12.0	下関市	山口県	下関市	西日本旅客鉄道株式会社	未	未	未
大塚橋	(オオツカハシ)	市道安岡福江3号線	1928	16.1	2.1	下関市	山口県	下関市	西日本旅客鉄道株式会社	Ⅱ	未	未
井田3号橋	(イダ3コウキョウ)	市道勝山井田14号線	不明	14.4	7.1	下関市	山口県	下関市	西日本旅客鉄道株式会社	未	未	未
田代橋	(タシロハシ)	市道津波敷田代線	1990	18.6	7.9	下関市	山口県	下関市	西日本旅客鉄道株式会社	Ⅱ	未	未
垢田口こ線人道橋	(アカタグチコセンキョウ)	市道幡生宮ノ下町2号線	1966	52.8	2.5	下関市	山口県	下関市	西日本旅客鉄道株式会社	Ⅲ	未	未
梶栗郷台地駅こ線橋	(カシクリコウダチイエキコセンキョウ)	市道川中綾羅木新町43号線	2009	47.5	2.2	下関市	山口県	下関市	西日本旅客鉄道株式会社	Ⅰ	不要	未
長府駅自由通路	(チョウフエキジユウツウロ)	市道長府松小田北町自歩道2号線	2012	45.7	3.3	下関市	山口県	下関市	西日本旅客鉄道株式会社	Ⅰ	未	未
山村こ線橋	(ヤマムラコセンキョウ)	床波南方八幡宮上の原線	1970	5.5	3.7	宇部市	山口県	宇部市	西日本旅客鉄道株式会社	Ⅰ	未	未
大沢こ線橋	(オオサワコセンキョウ)	大沢新浦線	1985	10.6	10.4	宇部市	山口県	宇部市	西日本旅客鉄道株式会社	Ⅱ	未	未
無名橋(黒崎こ線橋)	(ムメイキョウ)	磯地線	1950	5.6	2.9	宇部市	山口県	宇部市	西日本旅客鉄道株式会社	Ⅱ	未	未
尺田高架橋	(シヤクタクウカキョウ)	村松南北線	1941	5.7	3.1	宇部市	山口県	宇部市	西日本旅客鉄道株式会社	Ⅱ	未	未
長沢こ線橋	(ナガサワコセンキョウ)	流川原線	1973	54.6	11.4	宇部市	山口県	宇部市	西日本旅客鉄道株式会社	未	未	未
長沢第2こ線橋	(ナガサワ2イコセンキョウ)	流川原線	不明	16.6	5.0	宇部市	山口県	宇部市	西日本旅客鉄道株式会社	未	未	未

跨線橋の点検結果及び修繕状況

跨線橋名(フリガナ)		路線名	架設年次 (西暦)	橋長(m)	幅員(m)	管理者	行政区域		関係する鉄道 事業者	点検・修繕※		
							都道府県	市町村		判定 区分	修繕 実施 状況	再 判定 区分
上膳原橋	(カミダ ^ル ハ ^ラ シ)	第二新郷線	1975	39.3	7.0	宇部市	山口県	宇部市	西日本旅客鉄 道株式会社	Ⅲ	未	未
下膳原橋	(シモダ ^ル ハ ^ラ シ)	西見迫田線	1975	45.0	7.0	宇部市	山口県	宇部市	西日本旅客鉄 道株式会社	Ⅲ	未	未
陶高架橋(下り)	(スエウカキヨウ(クダ ^リ))	郷下島下線	不明	195.0	6.2	山口市	山口県	山口市	西日本旅客鉄 道株式会社	Ⅱ	不要	未
陶高架橋(上り)	(スエウカキヨウ(ノボ ^リ))	郷下島下2号線	不明	167.0	6.2	山口市	山口県	山口市	西日本旅客鉄 道株式会社	Ⅰ	不要	未
焼畑跨線橋	(ヤキハタコセンキョウ)	和西1号線	不明	35.0	4.8	山口市	山口県	山口市	西日本旅客鉄 道株式会社	Ⅱ	不要	未
原跨線橋(下り)	(ハラコセンキョウ(クダ ^リ))	干見折原条東線	不明	23.0	5.7	山口市	山口県	山口市	西日本旅客鉄 道株式会社	Ⅰ	不要	未
原跨線橋(上り)	(ハラコセンキョウ(ノボ ^リ))	干見折原条東2号線	不明	23.0	5.6	山口市	山口県	山口市	西日本旅客鉄 道株式会社	Ⅰ	不要	未
原条跨線橋	(ハラジ ^{ヨウ} コセンキョウ)	干見折原条東2号線	不明	25.0	7.1	山口市	山口県	山口市	西日本旅客鉄 道株式会社	Ⅰ	不要	未
鳩岡跨線橋	(ハトオカコセンキョウ)	小路遠波線	不明	15.0	2.9	山口市	山口県	山口市	西日本旅客鉄 道株式会社	Ⅲ	未	未
永谷跨線橋	(ナガ ^{タニ} コセンキョウ)	長谷駅南線	不明	105.0	3.7	山口市	山口県	山口市	西日本旅客鉄 道株式会社	Ⅲ	未	未
辻跨線橋	(ツジ ^ト ウロコセンキョウ)	岩倉西飛石線	1972	16.0	7.3	山口市	山口県	山口市	西日本旅客鉄 道株式会社	Ⅱ	未	未
阿知須跨線橋	(アジ ^ス コセンキョウ)	浜田飛石線	1974	18.0	10.2	山口市	山口県	山口市	西日本旅客鉄 道株式会社	Ⅱ	未	未
牧跨線橋	(マキコセンキョウ)	岩倉南北線	1964	17.0	3.6	山口市	山口県	山口市	西日本旅客鉄 道株式会社	Ⅱ	未	未
柏崎跨線橋	(カシワザ ^キ コセンキョウ)	柏崎新開線	不明	14.0	6.8	山口市	山口県	山口市	西日本旅客鉄 道株式会社	未	未	未
真谷橋	(マダ ^ニ ハシ)	コヂチ線	1995	128.0	5.0	萩市	山口県	萩市	西日本旅客鉄 道株式会社	Ⅱ	不要	未
帆柱跨線橋	(ホ ^シ ラコセンキョウ)	須佐地帆柱線	1991	27.3	4.0	萩市	山口県	萩市	西日本旅客鉄 道株式会社	Ⅱ	不要	未
繁枝大橋	(シゲ ^シ オハシ)	市道大繁枝旦東線	1969	30.3	9.5	防府市	山口県	防府市	西日本旅客鉄 道株式会社	Ⅲ	未	未
坂本跨線道路橋	(サカモトセント ^ウ ロキョウ)	市道坂本真尾線	1974	15.7	5.0	防府市	山口県	防府市	西日本旅客鉄 道株式会社	Ⅲ	未	未
江泊大橋	(エ ^ト マリオハシ)	市道大内国衛線	1988	180.0	12.0	防府市	山口県	防府市	西日本旅客鉄 道株式会社	Ⅱ	未	未

跨線橋の点検結果及び修繕状況

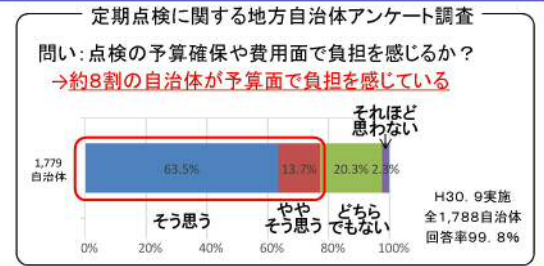
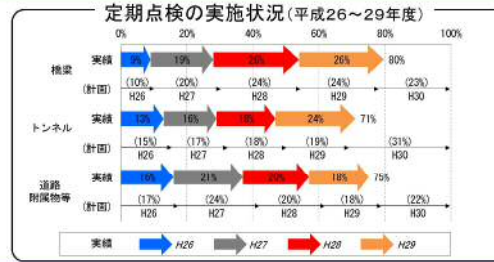
跨線橋名(フリガナ)		路線名	架設年次 (西暦)	橋長(m)	幅員(m)	管理者	行政区域		関係する鉄道 事業者	点検・修繕※		
							都道府県	市町村		判定 区分	修繕 実施 状況	再 判定 区分
下松駅橋	(クダ マツエキハシ)	市道橋上通り	1965	55.6	4.5	下松市	山口県	下松市	西日本旅客鉄 道株式会社	Ⅲ	未	未
和田第1跨線橋	(ワタダ イチコンセンキョウ)	市道宮原通り	1975	31.3	4.0	下松市	山口県	下松市	西日本旅客鉄 道株式会社	Ⅱ	未	未
久保こ線橋	(クボ コセンキョウ)	市道東陽東1号 線	1982	15.6	4.2	下松市	山口県	下松市	西日本旅客鉄 道株式会社	Ⅱ	未	未
三笠橋こ線道路橋	(ミカサハシ)	元町12号線	1960	413.0	12.5	岩国市	山口県	岩国市	西日本旅客鉄 道株式会社	Ⅰ	未	未
上野口こ線橋	(カミノグチチツトウキョウ)	欽明路1号線	1960	18.0	1.7	岩国市	山口県	岩国市	西日本旅客鉄 道株式会社	Ⅱ	未	未
竹の爪橋	(タケツメハシ)	四馬神22号線	1979	14.9	3.5	岩国市	山口県	岩国市	錦川鉄道株式 会社	未	未	未
大津毛橋	(オツモハシ)	差川16号線	1987	18.0	2.5	岩国市	山口県	岩国市	西日本旅客鉄 道株式会社	未	未	未
藤生駅歩道橋	フシユウエキホトウキョウ	藤生町24号線	1981	81.4	3.0	岩国市	山口県	岩国市	西日本旅客鉄 道株式会社	未	未	未
三栄橋	(サンエイハシ)	上町木ノ下線	1964	13.3	6.5	光市	山口県	光市	西日本旅客鉄 道株式会社	Ⅲ	未	未
大歳橋	(オトシハシ)	花園大平線	1944	28.7	4.4	光市	山口県	光市	西日本旅客鉄 道株式会社	未	未	未
虹ノ橋	(ニジノハシ)	虹ヶ丘花園線	1979	20.0	11.6	光市	山口県	光市	西日本旅客鉄 道株式会社	未	未	未
大和大橋	(ヤマトオハシ)	上岩田中岩田線	1982	55.0	8.5	光市	山口県	光市	西日本旅客鉄 道株式会社	Ⅱ	未	未
網田こ線橋	(アミタノコセンキョウ)	市道白瀉緑ヶ丘 線	1979	117.5	11.0	長門市	山口県	長門市	西日本旅客鉄 道株式会社	Ⅱ	未	未
前角こ線橋	(マエカドコセンキョウ)	市道堤尻前角線	1983	132.4	11.2	長門市	山口県	長門市	西日本旅客鉄 道株式会社	Ⅱ	未	未
長久こ線橋	(ナガヒサコセンキョウ)	市道稲石上小田 線	1974	68.3	7.0	長門市	山口県	長門市	西日本旅客鉄 道株式会社	Ⅱ	未	未
浦橋	(ウラハシ)	む弥飛路宗広線	1999	17.1	6.7	柳井市	山口県	柳井市	西日本旅客鉄 道株式会社	Ⅱ	未	未
新庄横断歩道橋	(シンジョウオウタンホトウキョウ)	宮ノ下安行線	1978	23.0	2.4	柳井市	山口県	柳井市	西日本旅客鉄 道株式会社	未	未	未
奥畑大橋	(オクハタオハシ)	奥畑線	1975	20.8	4.0	美祢市	山口県	美祢市	西日本旅客鉄 道株式会社	Ⅱ	未	未
中山こ線橋	(ナカヤマコセンキョウ)	大嶺中学校線	1999	12.6	4.0	美祢市	山口県	美祢市	西日本旅客鉄 道株式会社	Ⅱ	未	未

跨線橋の点検結果及び修繕状況

跨線橋名(フリガナ)		路線名	架設年次 (西暦)	橋長(m)	幅員(m)	管理者	行政区域		関係する鉄道 事業者	点検・修繕※		
							都道府県	市町村		判定 区分	修繕 実施 状況	再 判定 区分
美祢駅歩道橋	(ミネキキホウウキョウ)	吉則中村線	1993	29.5	2.1	美祢市	山口県	美祢市	西日本旅客鉄 道株式会社	Ⅲ	一部 実施	未
御影大橋	(ミカゲオオハシ)	市道浦山徳曹線	1986	167.3	11.8	周南市	山口県	周南市	西日本旅客鉄 道株式会社 日本貨物鉄道 株式会社	未	未	未
桑原こ線道路橋	(クワハラコセンキョウ)	市道戸田桑原線	1984	25.8	9.5	周南市	山口県	周南市	西日本旅客鉄 道株式会社	未	未	未
江口こ線橋	(エグチコセンキョウ)	市道今宿新地線	1977	113.8	2.6	周南市	山口県	周南市	西日本旅客鉄 道株式会社 日本貨物鉄道 株式会社	未	未	未
横浜こ線橋	(ヨコハマチヨウ3ゴウウキョウ)	市道横浜町3号 線	1971	27.7	5.3	周南市	山口県	周南市	西日本旅客鉄 道株式会社	Ⅱ	不要	未
太華大橋	(タイカオオハシ)	市道榎浜久米線	1993	147.0	13.3	周南市	山口県	周南市	西日本旅客鉄 道株式会社	Ⅱ	不要	未
元町歩道橋	(モトマチホウウキョウ)	市道元町線	1973	156.3	2.5	周南市	山口県	周南市	西日本旅客鉄 道株式会社	未	未	未
古川こ線道路橋	(フルカワコセンキョウ)	市道環状線	1964	177.1	13	周南市	山口県	周南市	西日本旅客鉄 道株式会社 日本貨物鉄道 株式会社	Ⅲ	未	未
古市大橋	(フルイチオオハシ)	市道宮ノ前線	2001	196	14.8	周南市	山口県	周南市	西日本旅客鉄 道株式会社 日本貨物鉄道 株式会社	未	未	未
大河内跨線橋	(オオカワチコセンキョウ)	市道此原峠線	1973	13.5	14.1	周南市	山口県	周南市	西日本旅客鉄 道株式会社	Ⅱ	不要	未
呼坂陸橋	(コヒサカリキョウ)	市道兼清大江線	1991	69.0	10.2	周南市	山口県	周南市	西日本旅客鉄 道株式会社	Ⅱ	不要	未
焼野こ線橋	(ヤケノコセンキョウ)	市道浜河内南線	1980	12.5	6.2	山陽小野 田市	山口県	山陽小野 田市	西日本旅客鉄 道株式会社	Ⅲ	未	未
円人道こ線橋	(エンジンドウコセンキョウ)	市道旦東線	1915	5.4	2.4	山陽小野 田市	山口県	山陽小野 田市	西日本旅客鉄 道株式会社	Ⅲ	未	未
石炭跨線橋	(イシズミコセンキョウ)	市道石炭線	2008	17.0	6.0	山陽小野 田市	山口県	山陽小野 田市	西日本旅客鉄 道株式会社	未	未	未
和木駅自由通路	(ワキエキジユウツウロ)	和木停車場線	2008	13.8	2.7	和木町	山口県	和木町	西日本旅客鉄 道株式会社	Ⅱ	未	未
新生橋	(シンセイハシ)	一本松長合線	1975	121.7	2.0	田布施町	山口県	田布施町	西日本旅客鉄 道株式会社	Ⅱ	未	未
岡田橋高架橋	(オカダハシカウカキョウ)	町道汐入野地線	2013	95.0	9.3	阿武町	山口県	阿武町	西日本旅客鉄 道株式会社	Ⅱ	不要	未

背景・必要性

- 1) 定期点検開始(H26. 7)から5年経過し、**点検が一巡**
- 2) 点検の進捗に伴い、**自治体から負担軽減等についての要望**
- 3) 点検支援新技術(写真撮影、非破壊検査等)の**進展**

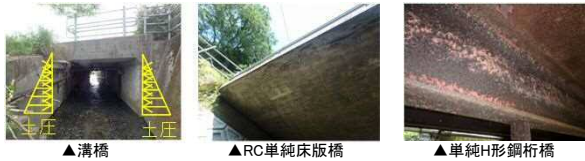


※社会資本整備審議会 道路技術小委員会にて審議

見直しの概要

1. 損傷や構造特性に応じた点検対象の絞り込み

○特定の小規模な橋(溝橋、床版橋やH形鋼桁橋)について、**変状項目**や**着目すべき箇所**の**特定**により作業量を低減

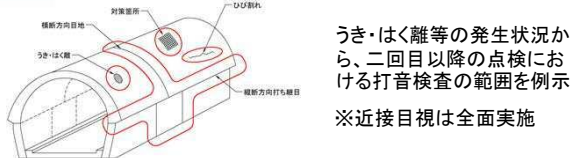


変状項目	着目すべき箇所
特定の溝橋	一般的なコンクリート橋 → 特定の溝橋
○ひびわれ ○床版ひびわれ ○その他	[8箇所] ○桁端部 ○桁中間支点 ○桁支間中央 ○支間1/4部 ○打継部・後打部・目地部 ○定着部 ○切欠部・ゲルバー部 ○その他
	[5箇所] ○頂版 ○側壁 ○底板 ○翼壁 ○その他

○特定の水路カルバート等について、**打音・触診の省略**や**変状項目の特定**により作業量を低減

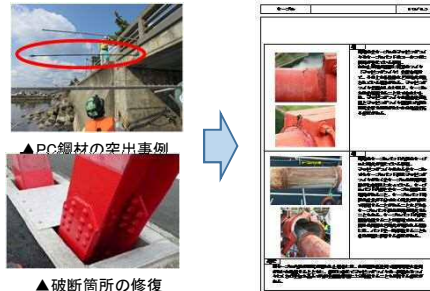
一般的なカルバート	利用者被害のおそれないカルバート
[7項目] ○ひびわれ ○うき ○ぬい出し ○洗掘、不同沈下 ○附属物の変状 ○路上施設の異常(内空道路) ○舗装の異常(上部道路)	[4項目] ○ひびわれ ○ぬい出し ○洗掘、不同沈下 ○舗装の異常(上部道路)

○二回目以降のトンネル点検において、**打音検査の範囲を特定**することで打音検査の作業量を低減



2. 特徴的な損傷への対応(充実)

○コンクリート、PC鋼材など**埋込部**や**引張材**について着目箇所や留意事項を充実



○**水中部材**(パイルベントの腐食・断面欠損、洗掘など)について、着目箇所や留意事項を充実



○**シェッド等の土工構造物**について、**経年変化**(崩土の堆積や基礎地盤の変状等)の影響を充実



3. 新技術の活用による点検方法の効率化

○狭あい部、水中部など、**近接目視の困難箇所**では打音や触診等に加えて、**必要に応じて非破壊検査**や**試掘**を行い、詳細に状態を把握



○自らの近接目視によるときと**同等の健全性の診断**を行うことができると判断すれば、**その他の方法**による場合も**近接目視を基本の範囲**



新技術利用のガイドライン

新技術の性能カタログ