

事業概要

大阪市から北九州市を結ぶ国道2号は、西日本の大動脈として、地域の産業・社会活動や住民の生活に大きな役割を果たしています。現在、東広島市～広島市間の国道2号では、慢性的な交通渋滞が発生しており、日常生活や経済活動の支障となっています。また、瀬野川沿いを走るこの区間は、幅員が狭く、カーブや勾配も急なため交通事故や積雪により、一時的に通行止めが発生しています。しかしながら、こうした事故や災害によって通行止めになっても、これに替わる迂回路がないのが現状です。

こうした問題を解決するため、東広島市八本松町から安芸郡海田町に至る延長17.3kmの東広島バイパス及び安芸バイパスの整備を行っています。

東広島・安芸バイパスの整備効果



効果1
国道2号の渋滞緩和や所要時間短縮

バイパス整備により国道2号の交通が転換することで、主要渋滞箇所の交通渋滞が緩和されるとともに、東広島市～広島市間の所要時間短縮が期待されます。

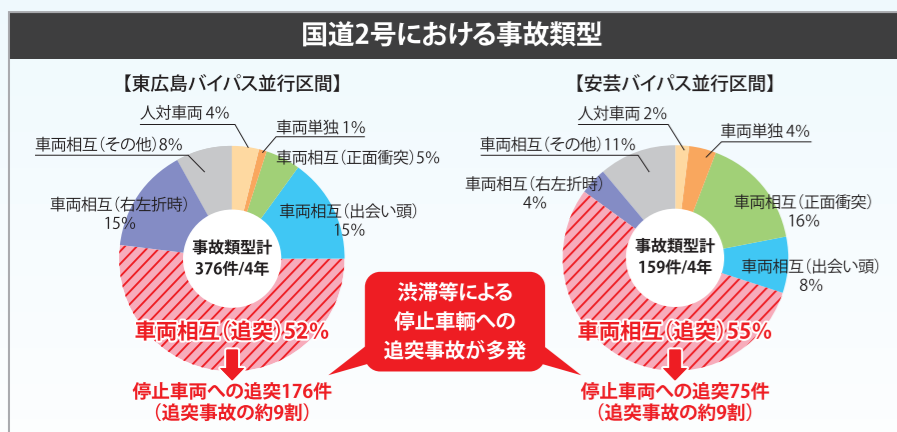


H25年度開通前:H22道路交通センサス混雑時旅行速度より算出
H25年度開通後:H25開通区間(瀬野西IC～中野IC間L=4km)はV=70km/h,その他はH22道路交通センサス混雑時旅行速度より算出
将来:東広島バイパス・安芸バイパスをV=70km/h,その他はH22道路交通センサス混雑時旅行速度より算出



効果3
交通事故の減少

バイパス整備により、国道2号の交通がバイパスへ転換することで、渋滞に関連する追突事故や急カーブでの正面衝突事故などの減少が期待されます。

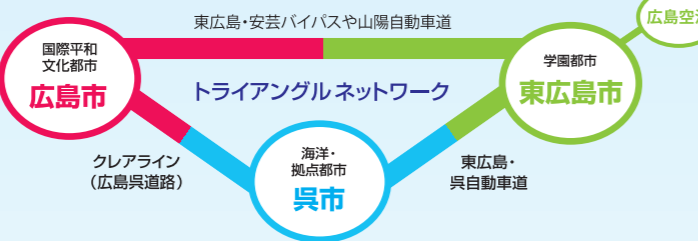


資料:事故統計データベース(H20～H23)により事故類型を集計



効果2
周辺地域との連携強化

東広島・呉自動車道や広島呉道路とともに、広島市、東広島市、呉市の3つの都市をより強く結びつけ、テクノポリス計画をはじめとする各種開発計画の促進に貢献します。さらに、広島港、山陽新幹線東広島駅、広島空港などを結ぶ、交通ネットワークを形成します。



道路横断時における事故の危険性が減少



国道2号を横断する高校生通学状況

国道2号沿いのせまい通学路

国道2号を越え登校する児童(本地点では歩道橋利用)

計画の概要

東広島バイパス全体計画	
起終点	起点:広島県広島市安芸区上瀬野町上瀬野 終点:広島県安芸郡海田町南堀川町
計画延長	自動車専用部:9.6km 平面部:1.7km
道路規格	自動車専用部:第1種第3級(設計速度80km/h) 平面部:第4種第1級(設計速度60km/h)
車線数	自動車専用部:4車線 平面部:4車線

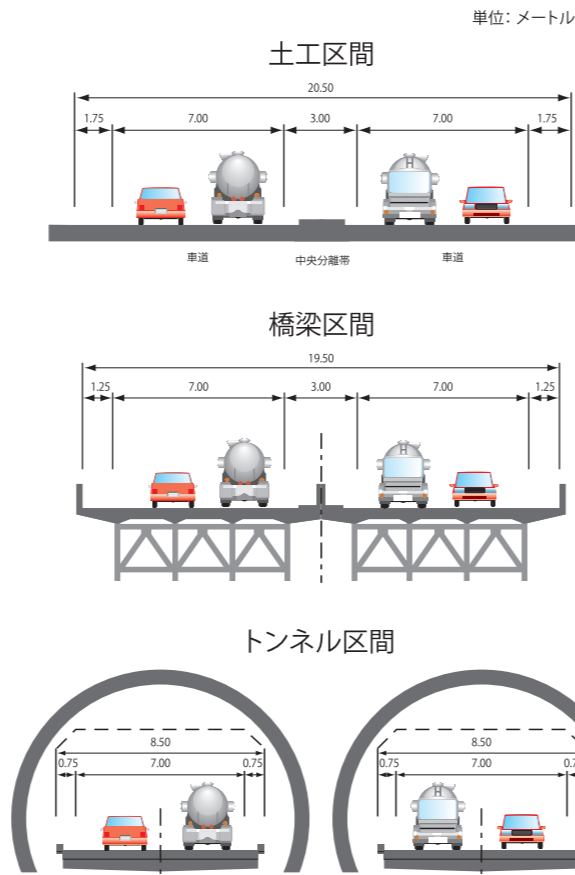
東広島バイパス事業経緯	
昭和49年4月	都市計画決定
昭和50年度	事業化
平成8年8月	都市計画変更(自動車専用道路へ変更)
平成8年10月	平面部〔(県)矢野海田線〕(2/4)開通
平成10年9月	海田ランプ開通
平成18年3月	中野IC～海田東IC(2/4)開通
平成19年2月	都市計画変更(有料から無料)
平成26年3月	瀬野西IC～中野IC(2/4)開通

安芸バイパス全体計画	
起終点	起点:広島県東広島市八本松町宗吉 終点:広島県広島市安芸区上瀬野町上瀬野
計画延長	自動車専用部:7.7km
道路規格	自動車専用部:第1種第3級(設計速度80km/h)
車線数	自動車専用部:4車線

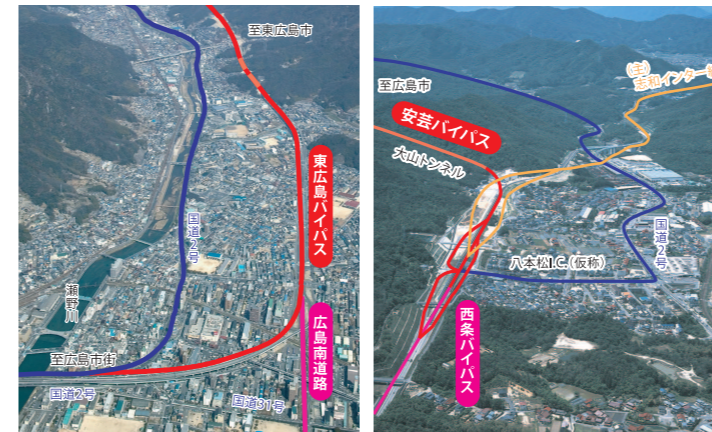
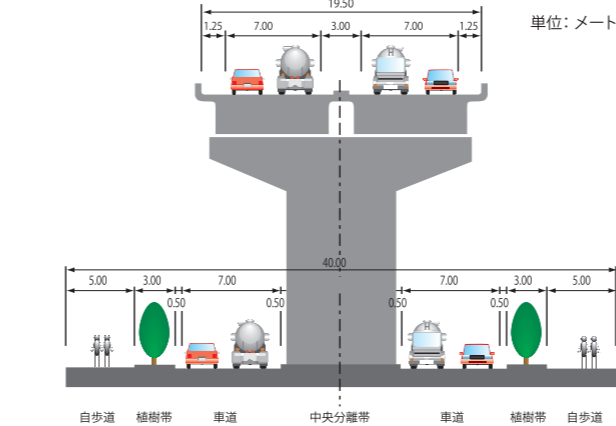
安芸バイパス事業経緯	
昭和50年2月	都市計画決定
平成7年度	事業化
平成8年8月	都市計画変更(自動車専用道路へ変更)
平成17年4月	(主)志和インター線関連区間(延長0.75km)開通※
平成19年2月	都市計画変更(有料から無料)

※安芸バイパスと並行する広島県事業関連区間

東広島・安芸バイパス標準断面図



東広島バイパス標準断面図(海田地区)



■東広島バイパス 終点側(海田町)から本路線(東方向)を眺める
■安芸バイパス 起点側(東広島八本松町)から本路線(西方向)を眺める

国土交通省 中国地方整備局
広島国道事務所
〒734-0022 広島市南区東雲2丁目13番28号
【TEL】(082)281-4131 【FAX】(082)286-7897
<http://www.cgr.mlit.go.jp/hirokoku/>

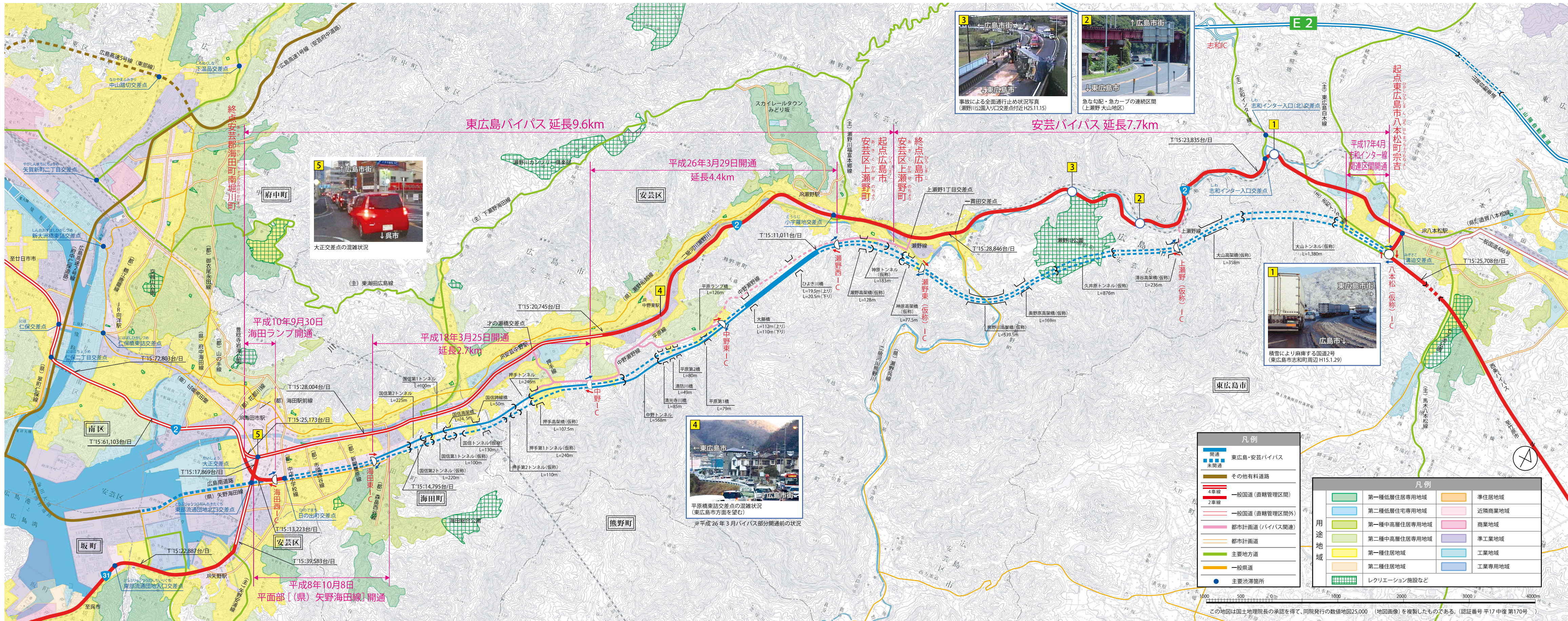
道路の異状を発見したら…
緊急ダイヤル #9910へ
24時間受付 (無料)

2 東広島・安芸バイパス HIGASHIHIROSHIMA・AKI EXPRESSWAY

明日への希望と未来をつなぐ



都市と都市、人と人、未来への夢をつなぐ道路です。



凡例

開通	東広島・安芸バイパス
未開通	その他有料道路
4車線	一般国道(直轄管理区間)
2車線	一般国道(直轄管理区間外)
都市計画道	(バイパス関連)
都市計画道	主要地方道
一般県道	主要渋滞箇所

凡例

第一種低層住宅専用地域	準住居地域
第二種低層住宅専用地域	近隣商業地域
第二種中高層住宅専用地域	商業地域
第一種住居地域	準工業地域
第二種住居地域	工業地域
レクリエーション施設など	工業専用地域

この地図は国土地理院長の承認を得て、同院発行の数値地図25,000 (地図画像) を複製したものである。(認証番号 平17中復 第170号)
 ※T'15は平成27年の道路交通センサス(全国道路・街路交通情勢調査)の値を表記しています。