

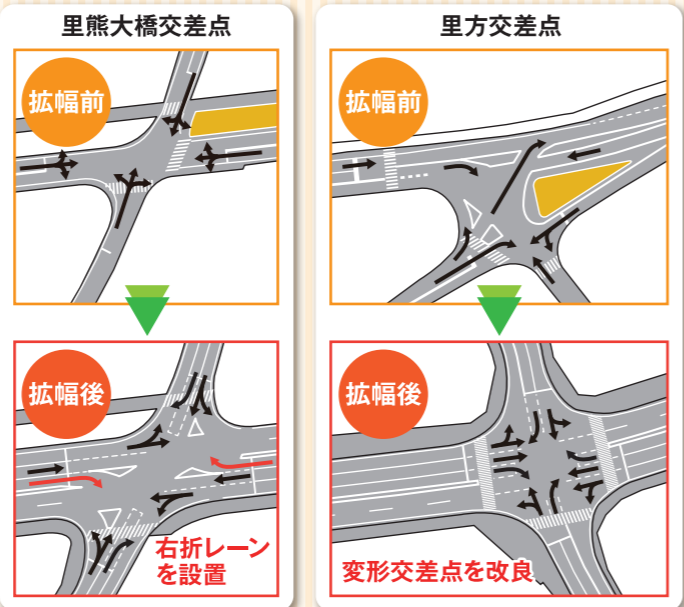
MITOYA
**三刀屋拡幅により
 期待される効果**
 Road widening

- 里方交差点や里熊大橋の渋滞が緩和し、通勤・通学時間の短縮や日常生活の利便性が向上します。
- 渋滞が緩和することで、渋滞時に多く発生していた追突事故が減少します。
- 雲南市では、商業地域と居住地域が一体となった「歩いて暮らすまちづくり」の形成に取り組んでいます。これまでの拡幅に伴い新規店舗の出店が進んでおり、更なる活性化を支援します。

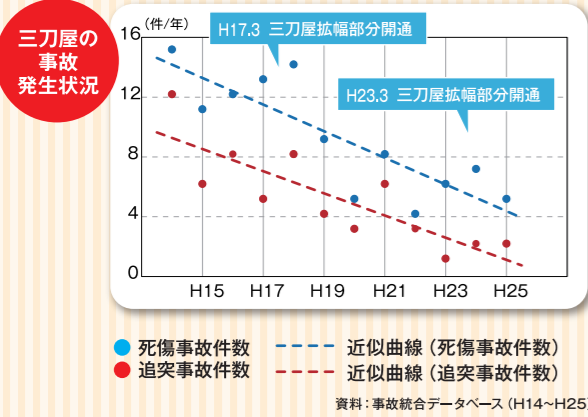


交通渋滞が解消します

右折レーンの設置や交差点の改良により、通勤・通学時間に発生していた交通渋滞が改善し、スムーズな交通が確保されることで、通勤・通学時間の短縮や日常生活の利便性の向上が期待されます。



渋滞緩和によって、交通事故が減少しています



拡幅整備が進むことにより、死傷事故が減少し、また渋滞を起因とした追突事故も減少しています。今後の拡幅整備が進むことによって、更なる事故の減少が期待されます。



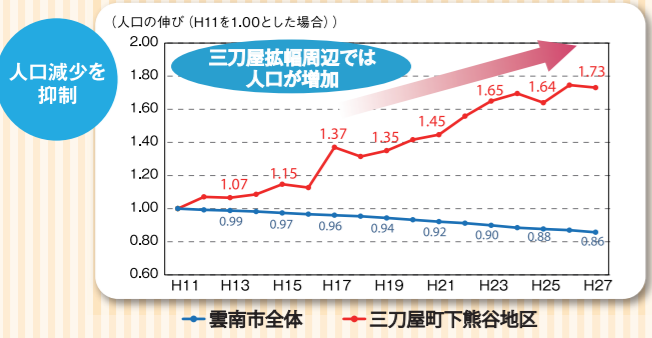
里熊大橋の事故状況写真



事故により交通規制が発生し、通行が困難に！

雲南市のまちづくり・中心市街地活性化を支援します

雲南市では、三刀屋拡幅周辺地域を中心市街地エリアに位置付け、「歩いて暮らすまちづくり」の形成に取り組んでいるところです。これまでの三刀屋拡幅の整備により、定住人口の増加や周辺の商業施設が新たに立地しているため、更なる活性化が期待されます。



MITOYA
一般国道 三刀屋拡幅
 Road widening



国土交通省 中国地方整備局 松江国道事務所

〒690-0017 鳥根県松江市西津田2丁目6-28

TEL.(0852)26-2131(代表) / (0852)60-1345(計画課直通) FAX.(0852)22-9731

HPアドレス <http://www.cgr.mlit.go.jp/matsukoku/> Twitter(ツイッター) http://twitter.com/road_matsue

国土交通省 中国地方整備局 松江国道事務所

MITOYA
一般国道 54号 **三刀屋拡幅**
Road widening

事業概要

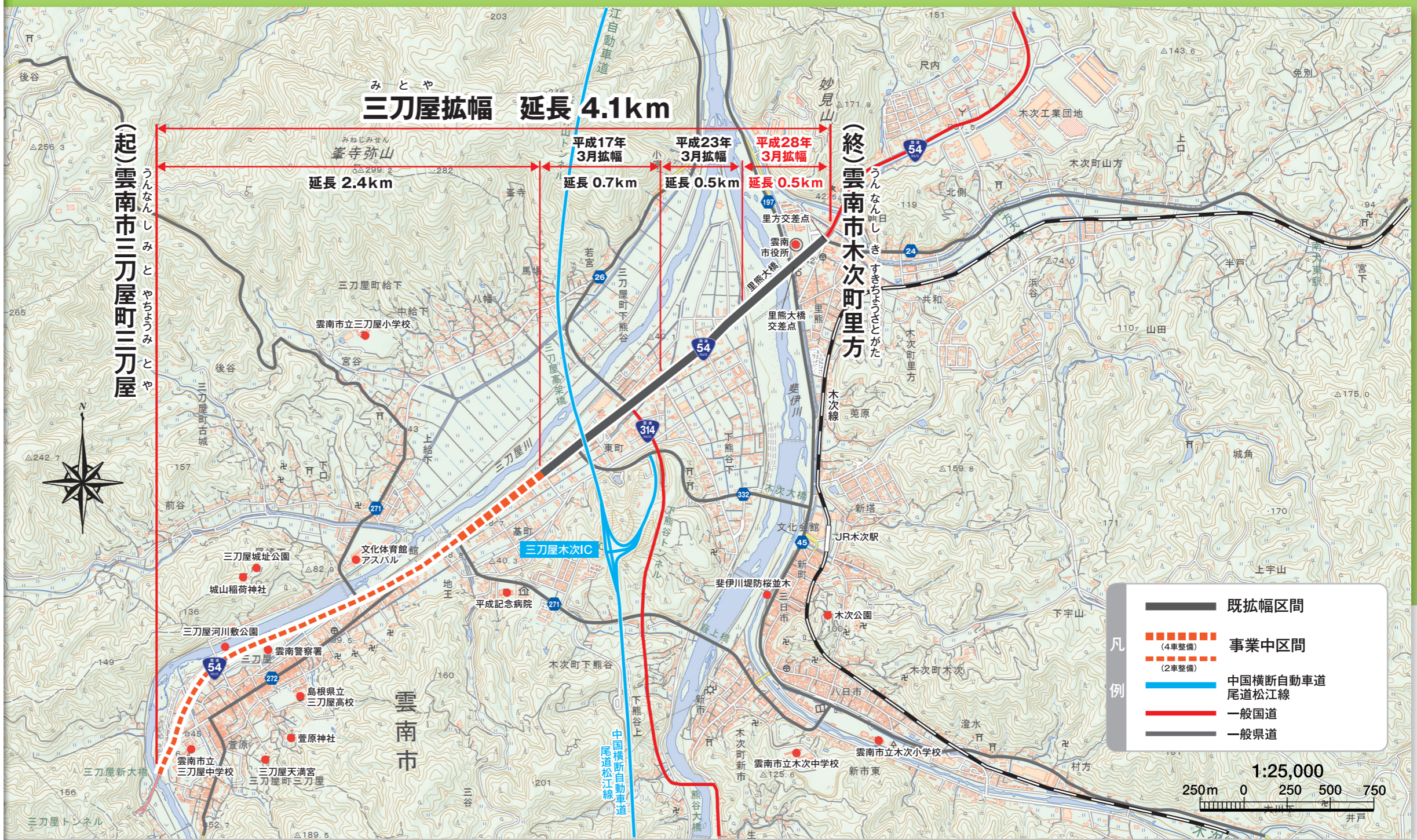
一般国道54号は、広島県広島市を起点に広島県三次市を經由し、島根県松江市に至る総延長約160kmの主要幹線道路です。「一般国道54号三刀屋拡幅」は、島根県雲南市三刀屋町周辺の円滑な交通と交通安全の確保を図ることを目的とする、島根県雲南市三刀屋町三刀屋から雲南市木次町里方に至る延長4.1kmの道路整備事業です。
平成5年度に事業着手し、平成28年3月までに三刀屋木次IC周辺から里方交差点までの延長約1.7kmを拡幅し、4車線化しています。



周辺オススメスポット!

斐伊川堤防桜並木
御衣黄

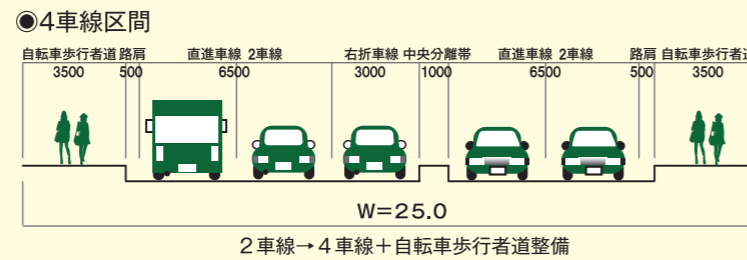
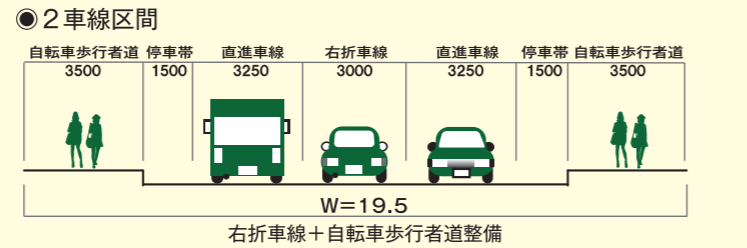
斐伊川堤防桜並木は「日本さくら名所100選」にも選ばれるほどの桜の名所です。春には斐伊川両側の堤防約2kmに渡って約800本のソメイヨシノが咲き乱れます。
さらに、三刀屋河川敷公園にも約2kmに渡り桜並木が続いています。ここには全国的に珍しい緑色の桜「御衣黄」があります。ソメイヨシノから2週間後ぐらいが見ごろです。



この地図は、国土地理院長の承認を得て、同院発行の電子地形図25000を複製したものである。(承認番号 平27情複、第1272号)

計画概要

起 終 点	起点：島根県雲南市三刀屋町三刀屋 終点：島根県雲南市木次町里方
計画延長	延長 4.1km
道路規格	第4種第1級
設計速度	60km/h
車 線 数	2車線、4車線



三刀屋拡幅県内位置図

