

事業評価に係るバックデータ

**事業評価に係るバックデータ
一般国道2号
福山道路（笠岡西～長和）**

費用便益分析の結果

路線名	事業名	延長	事業種別	現拡・BP・その他の別
倉敷福山道路	倉敷市～福山市	L=57.2km	高規格	BP

計画交通量 (台/日)	車線数	事業主体
43,900～97,800	2,4	中国地方整備局

① 費用

	事業費	維持管理費	更新費	合計
基準年	令和7年度			
単純合計	6,252億円	1,314億円	557億円	8,123億円
基準年における 現在価値(C)	9,745億円	709億円	214億円	10,668億円

②-1 十分な精度で計測が可能でかつ金銭表現が可能である便益

	走行時間 短縮便益	走行経費 減少便益	交通事故 減少便益	合計
基準年	令和7年度			
供用年	平成3年度、平成6年度、平成10年度、平成15年度、平成27年度、平成29年度、令和2年度、令和9年度、令和10年度、令和13年度、令和14年度、令和17年度、令和19年度、令和23年度			
単年便益 (初年便益)	54億円	2.1億円	0.42億円	57億円
基準年における 現在価値(B)	36,460億円	4,272億円	1,046億円	41,778億円

②-2 評価手法の確立、評価値の精度向上に向けた検討が必要な便益

	時間信頼性 向上便益	CO2排出 削減便益		合計
基準年	令和7年度			
供用年	平成3年度、平成6年度、平成10年度、平成15年度、平成27年度、平成29年度、令和2年度、令和9年度、令和10年度、令和13年度、令和14年度、令和17年度、令和19年度、令和23年度			
単年便益 (初年便益)	16億円	0.2億円		16億円
基準年における 現在価値(B)	5,134億円	87億円		5,221億円

③ 結果

費用便益比(B/C) (②-1による便益)	3.9 [4%]	[参考] 4.8 [2%]	[参考] 5.5 [1%]
費用便益比(B/C) (②-1、2による便益)	[参考] 4.4 [4%]	[参考] 5.3 [2%]	[参考] 6.2 [1%]
経済的純現在価値(B-C)	31,111億円 [4%]	[参考] 41,581億円 [2%]	[参考] 50,947億円 [1%]
経済的内部収益率(EIRR)	11.9%		

※[]内は社会的割引率

注)費用及び便益の合計は、表示桁数の関係で計算値と一致しないことがある。

④ 感度分析

変動要因	基準値	変動ケース	費用便益比(B/C)
交通量	43,900 ~97,800	±10%	3.2~4.6
事業費	6,252億円	±10%	3.8~4.0
事業期間	69年	±20%	3.9~4.0

交通状況の変化

事業名: 倉敷福山道路 倉敷市～福山市(事業全体)

(推計時点 R22年)

			整備なし(A)	整備あり(B)	
①新設・改築道路 :57.2km	交通量 ^{※1}	[台/日]	28,200	61,500	
	走行時間 ^{※2}	[分]	5	72	
	走行時間費用 ^{※3}	[億円/年]	35.48	1,066.72	
②主な周辺道路 ^{※4}	国道2号等 :56.3km	交通量	[台/日]	36,900	17,800
		走行時間	[分]	149	102
		走行時間費用	[億円/年]	1,270.66	378.03
	山陽自動車道 :56.0km	交通量	[台/日]	49,300	38,800
		走行時間	[分]	34	34
		走行時間費用	[億円/年]	447.93	351.01
	国道486号等 :49.0km	交通量	[台/日]	25,200	18,800
		走行時間	[分]	93	83
		走行時間費用	[億円/年]	531.00	346.97
		交通量	[台/日]		
		走行時間	[分]		
		走行時間費用	[億円/年]		
	交通量	[台/日]			
	走行時間	[分]			
	走行時間費用	[億円/年]			
③その他道路合計 :4704.4km	走行時間費用	[億円/年]	15,338.86	14,570.03	

			走行時間費用 整備なし(A)	走行時間費用 整備あり(B)	走行時間短縮便益 (A - B)
合計:4922.9km	走行時間短縮便益	[億円/年]	17,623.93	16,712.76	911.17

※1: 当該道路内の平均値または代表的な値を記載する。

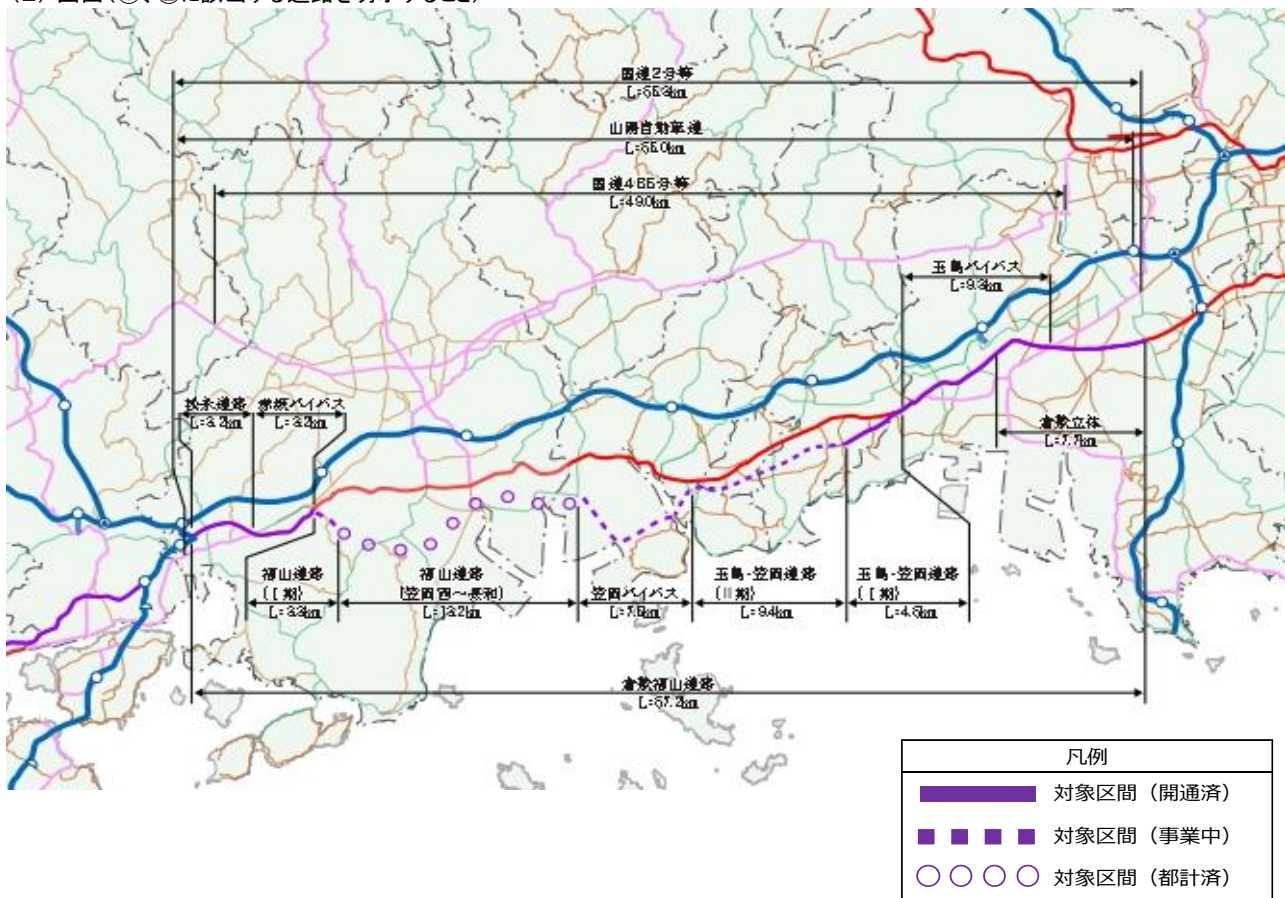
※2: 配分計算結果を用いる場合と当該道路の代表的な速度から算出する場合がある。

※3: 費用便益分析マニュアルに従い車種別、区間別に算出したものの合計値である。

※4: 当該事業により大きな変化が生じる道路について3～5路線程度以内で記載する。

※5: ②主な周辺道路における交通量の予測地点は、事業全体と残事業で同地点において設定する。

(2) 図面①、②に該当する道路を明示すること



費用便益分析の条件

事業名: 倉敷福山道路 倉敷市~福山市

(2)

項目		チェック欄
算出マニュアル	費用便益分析マニュアル (令和7年8月 国土交通省 道路局 都市局)	<input checked="" type="checkbox"/>
	その他	<input type="checkbox"/>
分析の基本的事項	分析対象期間	50年間
	社会的割引率	4%
	比較のために参考とすべき値	1%、2%
	基準年次	令和7年
交通流の推計時点	1時点のみ推計	<input checked="" type="checkbox"/> (R22)
	複数時点での推計	<input type="checkbox"/>
推計の状況	整備の有無それぞれで交通流を推計	<input checked="" type="checkbox"/>
	整備の有無のいずれかのみ推計	<input type="checkbox"/> 有 <input type="checkbox"/> 無
	いずれかのみ推計の場合	いずれかのみ推計とした理由を記載
推計に用いたOD表	道路交通センサスをベースとした自動車OD表 (三段階推定法)	<input checked="" type="checkbox"/> (H27センサス)
	パーソントリップ調査をベースとした自動車OD表 (四段階推定法)	<input type="checkbox"/>
	その他()	<input type="checkbox"/>
開発交通量の考慮	無	<input checked="" type="checkbox"/>
	有	<input type="checkbox"/>
	有の場合のみ	考慮した開発交通量(トリップ数) 考慮した理由を記載 ()台トリップ/日
配分交通量の推計手法	Q-V式を用いた配分	<input type="checkbox"/>
	転換率式を用いた配分	<input type="checkbox"/>
	Q-V式と転換率式の併用による配分	<input checked="" type="checkbox"/>
	均衡配分(リンクパフォーマンス関数を用いた配分)	<input type="checkbox"/>
	簡易手法	<input type="checkbox"/>
	簡易手法の採択理由	小規模事業である 山間部海岸部で併行道路が少ない その他()
	簡易手法の考え方(将来交通量の設定方法等)	
速度設定の考え方	各回の配分終了時の速度を交通量でウェイト付けして設定 採用理由を記載	<input type="checkbox"/>
	最終配分の速度 採用理由を記載	<input type="checkbox"/>
	その他(最終配分交通量とQV式との関係から平均速度を設定)	<input checked="" type="checkbox"/>

(3)

項目		チェック欄		
便 益 の 算 定	休日交通の影響	考慮しない	<input checked="" type="checkbox"/>	
		考慮する	<input type="checkbox"/>	
		考慮する場合のみ	面的に考慮	<input type="checkbox"/>
			対象路線のみ考慮	<input type="checkbox"/>
	採用した休日係数 休日係数を考慮した理由および採用した休日係数の考え方を記載		() %	
	災害等による通行止めの影響	考慮しない	<input checked="" type="checkbox"/>	
		考慮する	<input type="checkbox"/>	
		考慮する場合のみ	採用した通行止め日数 採用した通行止め日数の考え方を記載	() 日
			とり止め交通を考慮する とり止め交通を考慮しない場合はその理由、考慮した場合はその考え方を記載	<input type="checkbox"/>
	冬期交通の影響	考慮しない	<input checked="" type="checkbox"/>	
考慮する		<input type="checkbox"/>		
考慮する場合のみ		採用した冬期日数 採用した冬期日数の考え方を記載	() 日	
		冬期の走行速度と交通容量の関係 設定の考え方を記載		
交通流推計の時点以外の便益の算定	ブロック別・車種別走行台キロの伸び率による設定	<input checked="" type="checkbox"/>		
	その他 ()	<input type="checkbox"/>		
車種別時間価値原単位	費用便益分析マニュアルの値を使用	<input checked="" type="checkbox"/>		
	独自に設定した値を使用 算出根拠を添付すること	<input type="checkbox"/>		
車種別走行経費原単位	費用便益分析マニュアルの値を使用	<input checked="" type="checkbox"/>		
	独自に設定した値を使用 算出根拠を添付すること	<input type="checkbox"/>		
交通事故減少便益算定	中央分離帯の有無を考慮	<input type="checkbox"/>		
	中央分離帯の有無を考慮しない	<input checked="" type="checkbox"/>		
走行時間短縮・走行経費減少・交通事故減少以外の便益	考慮しない	<input type="checkbox"/>		
	考慮する (考慮の場合、算出根拠を添付すること)	<input checked="" type="checkbox"/>		
その他				

費用の現在価値算定表 社会的割引率:4%

事業名:倉敷福山道路 倉敷市~福山市(事業全体)

維持管理費の単価単価の算出(消費税相当額含む)
 単価(億円) 延長(km) 単価単価(億円)
 0.34 57.2 19.70

年次	年度	社会的割引率	割引率	GDP デフレーター	事業費(億円)		維持管理費(億円)		更新費(億円)	
					単価単価	現在価値	単価単価	現在価値	単価単価	現在価値
-69年目	S47	4%	7.994	50.2	0.05	0.55				
-68年目	S48	4%	7.886	57.8	0.52	7.45				
-67年目	S49	4%	7.791	69.0	16.57	190.09				
-66年目	S50	4%	7.1067	72.9	5.30	55.34				
-65年目	S51	4%	6.8333	79.1	5.25	48.57				
-64年目	S52	4%	6.5705	83.8	13.75	115.46				
-63年目	S53	4%	6.3178	87.4	38.25	296.16				
-62年目	S54	4%	6.0748	89.6	49.48	359.29				
-61年目	S55	4%	5.8412	95.3	45.66	299.73				
-60年目	S56	4%	5.6165	97.8	39.00	239.87				
-59年目	S57	4%	5.4005	98.9	29.40	171.94				
-58年目	S58	4%	5.1928	99.8	34.90	194.48				
-57年目	S59	4%	4.9931	101.8	41.91	220.15				
-56年目	S60	4%	4.8010	102.6	28.61	143.40				
-55年目	S61	4%	4.6154	104.4	18.71	89.61				
-54年目	S62	4%	4.4388	104.1	38.64	176.46				
-53年目	S63	4%	4.2681	104.7	49.32	215.33				
-52年目	H1	4%	4.1039	107.5	44.12	180.40				
-51年目	H2	4%	3.9461	109.9	39.85	153.26				
供用開始年次	H3	4%	3.7943	112.5	14.98	54.12	0.94	3.38		
-49年目	H4	4%	3.6484	114.1	26.59	91.05	0.94	3.21		
-48年目	H5	4%	3.5081	114.4	56.85	186.71	0.94	3.08		
供用開始年次	H6	4%	3.3731	114.3	23.13	73.09	3.20	10.10		
-46年目	H7	4%	3.2434	113.7	49.59	151.50	3.20	9.76		
-45年目	H8	4%	3.1187	113.2	53.75	158.60	3.20	9.43		
-44年目	H9	4%	2.9987	114.2	74.23	206.75	3.20	8.99		
供用開始年次	H10	4%	2.8834	113.6	52.92	143.85	4.17	11.33		
-42年目	H11	4%	2.7725	112.0	51.83	137.42	4.17	11.05		
-41年目	H12	4%	2.6658	110.7	56.45	145.59	4.17	10.75		
-40年目	H13	4%	2.5633	109.4	39.59	99.35	4.17	10.46		
-39年目	H14	4%	2.4647	107.6	44.52	109.22	4.17	10.23		
供用開始年次	H15	4%	2.3699	106.1	23.23	55.57	5.00	13.15		
-37年目	H16	4%	2.2788	105.0	23.30	54.16	5.00	12.77		
-36年目	H17	4%	2.1911	103.7	51.53	116.60	5.00	12.44		
-35年目	H18	4%	2.1068	103.0	47.04	103.06	5.00	12.04		
-34年目	H19	4%	2.0258	102.1	65.66	139.53	5.00	11.68		
-33年目	H20	4%	1.9479	101.6	83.01	170.46	5.00	11.29		
-32年目	H21	4%	1.8730	100.3	76.85	153.71	5.00	10.90		
-31年目	H22	4%	1.8009	98.6	40.98	80.17	5.00	10.75		
-30年目	H23	4%	1.7317	97.2	36.19	69.05	5.00	10.49		
-29年目	H24	4%	1.6651	96.4	40.01	74.02	5.00	10.17		
-28年目	H25	4%	1.6010	96.4	45.63	81.16	5.00	9.78		
-27年目	H26	4%	1.5395	98.7	45.13	75.40	5.00	9.18		
供用開始年次	H27	4%	1.4802	100.2	37.70	59.65	6.51	10.29		
-25年目	H28	4%	1.4233	100.2	59.70	90.83	6.51	9.90		
供用開始年次	H29	4%	1.3686	100.5	62.59	91.28	6.75	9.85		
-23年目	H30	4%	1.3159	100.4	77.14	108.29	6.75	9.48		
-22年目	R1	4%	1.2653	101.2	102.97	137.89	6.75	9.04		
供用開始年次	R2	4%	1.2167	101.9	100.80	128.64	8.25	10.55		
-20年目	R3	4%	1.1698	101.9	136.52	169.02	8.25	10.15		
-19年目	R4	4%	1.1249	102.7	134.89	158.23	8.25	9.68		
-18年目	R5	4%	1.0816	107.1	157.16	169.98	8.25	8.92		
-17年目	R6	4%	1.0400	107.1	179.12	186.28	8.25	8.58		
-16年目	R7	4%	1.0000	107.1	93.55	93.55	8.25	8.25		
-15年目	R8	4%	0.9615	107.1	122.50	117.79	8.25	7.93		
供用開始年次	R9	4%	0.9246	107.1	90.54	83.71	10.51	9.72		
供用開始年次	R10	4%	0.8890	107.1	107.77	95.81	12.39	11.01		
-12年目	R11	4%	0.8548	107.1	128.24	109.62	12.39	10.59		
-11年目	R12	4%	0.8219	107.1	198.86	163.45	12.39	10.18		
供用開始年次	R13	4%	0.7903	107.1	261.08	206.34	13.30	10.51		
供用開始年次	R14	4%	0.7599	107.1	286.66	217.84	14.17	10.77		
-9年目	R15	4%	0.7307	107.1	422.49	308.71	14.17	10.35		
-8年目	R16	4%	0.7026	107.1	417.07	293.03	14.17	9.95		
供用開始年次	R17	4%	0.6756	107.1	437.54	295.59	14.87	10.04		
-5年目	R18	4%	0.6498	107.1	430.68	279.78	14.87	9.66		
供用開始年次	R19	4%	0.6246	107.1	327.27	204.41	15.23	9.51		
-3年目	R20	4%	0.6006	107.1	145.45	87.36	15.23	9.15		
-2年目	R21	4%	0.5775	107.1	50.00	28.87	15.23	8.80		
-1年目	R22	4%	0.5553	107.1	21.82	12.11	15.23	8.46	61.80	34.32
供用開始年次	R23	4%	0.5339	107.1			18.52	9.89		
1年目	R24	4%	0.5134	107.1			18.52	9.51		
2年目	R25	4%	0.4936	107.1			18.52	9.14	259.90	128.29
3年目	R26	4%	0.4746	107.1			18.52	8.79		
4年目	R27	4%	0.4564	107.1			18.52	8.45		
5年目	R28	4%	0.4389	107.1			18.52	8.13		
6年目	R29	4%	0.4220	107.1			18.52	7.82	38.80	16.37
7年目	R30	4%	0.4057	107.1			18.52	7.52		
8年目	R31	4%	0.3901	107.1			18.52	7.23		
9年目	R32	4%	0.3751	107.1			18.52	6.95		
10年目	R33	4%	0.3607	107.1			18.52	6.68		
11年目	R34	4%	0.3468	107.1			18.52	6.42		
12年目	R35	4%	0.3335	107.1			18.52	6.18		
13年目	R36	4%	0.3207	107.1			18.52	5.94		
14年目	R37	4%	0.3083	107.1			18.52	5.71		
15年目	R38	4%	0.2965	107.1			18.52	5.49		
16年目	R39	4%	0.2851	107.1			18.52	5.28		
17年目	R40	4%	0.2741	107.1			18.52	5.08		
18年目	R41	4%	0.2636	107.1			18.52	4.88		
19年目	R42	4%	0.2534	107.1			18.52	4.69		
20年目	R43	4%	0.2437	107.1			18.52	4.51		
21年目	R44	4%	0.2343	107.1			18.52	4.34		
22年目	R45	4%	0.2253	107.1			18.52	4.17		
23年目	R46	4%	0.2166	107.1			18.52	4.01	31.60	6.85
24年目	R47	4%	0.2083	107.1			18.52	3.86		
25年目	R48	4%	0.2003	107.1			18.52	3.71		
26年目	R49	4%	0.1926	107.1			18.52	3.57		
27年目	R50	4%	0.1852	107.1			18.52	3.43		
28年目	R51	4%	0.1780	107.1			18.52	3.30	138.50	24.66
29年目	R52	4%	0.1710	107.1			18.52	3.17		
30年目	R53	4%	0.1646	107.1			18.52	3.05		
31年目	R54	4%	0.1583	107.1			18.52	2.93		
32年目	R55	4%	0.1522	107.1			18.52	2.82		
33年目	R56	4%	0.1463	107.1			18.52	2.71		
34年目	R57	4%	0.1407	107.1			18.52	2.61		
35年目	R58	4%	0.1353	107.1			18.52	2.51	26.50	3.59
36年目	R59	4%	0.1301	107.1			18.52	2.41		
37年目	R60	4%	0.1251	107.1			18.52	2.32		
38年目	R61	4%	0.1203	107.1			18.52	2.23		
39年目	R62	4%	0.1157	107.1			18.52	2.14		
40年目	R63	4%	0.1112	107.1			18.52	2.06		
41年目	R64	4%	0.1069	107.1			18.52	1.98		
42年目	R65	4%	0.1028	107.1			18.52	1.90		
43年目	R66	4%	0.0989	107.1			18.52	1.83		
44年目	R67	4%	0.0951	107.1			18.52	1.76		
45年目	R68	4%	0.0914	107.1			18.52	1.69		
46年目	R69	4%	0.0879	107.1			18.52	1.63		
47年目	R70	4%	0.0845	107.1			18.52	1.57		
48年目	R71	4%	0.0813	107.1			18.52	1.51		
49年目	R72	4%	0.0781	107.1			18.52	1.45		
合計					5,724.94	9,744.82	1,313.72	708.77	557.10	214.07
事業事業費計					6,252.23		1,313.72		557.10	

費用の現在価値算定表 社会的割引率:2%

事業名:倉敷福山道路 倉敷市~福山市(事業全体)

維持管理費の単価単価の算出(消費税相当額含む)

年次	年度	社会的割引率	割引率	GDP デフレーター	事業費(億円)		維持管理費(億円)		更新費(億円)	
					単価単価	現在価値	単価単価	現在価値	単価単価	現在価値
-69年目	S47	4%	7.8885	50.2	0.05	0.82				
-68年目	S48	4%	7.8838	57.8	0.52	7.11				
-67年目	S49	4%	7.1094	69.0	16.57	182.85				
-66年目	S50	4%	6.8360	72.9	5.30	53.23				
-65年目	S51	4%	6.5731	79.1	5.25	46.72				
-64年目	S52	4%	6.3202	83.8	13.75	111.07				
-63年目	S53	4%	6.0772	87.4	38.25	284.88				
-62年目	S54	4%	5.8434	89.6	49.48	345.60				
-61年目	S55	4%	5.6187	95.3	45.66	288.31				
-60年目	S56	4%	5.4026	97.8	39.00	230.74				
-59年目	S57	4%	5.1948	98.9	29.40	165.39				
-58年目	S58	4%	4.9950	99.8	34.90	187.08				
-57年目	S59	4%	4.8029	101.8	41.91	217.77				
-56年目	S60	4%	4.6181	102.6	28.61	137.93				
-55年目	S61	4%	4.4405	104.4	18.71	85.23				
-54年目	S62	4%	4.2697	104.1	38.64	169.74				
-53年目	S63	4%	4.1055	104.7	49.32	207.13				
-52年目	H1	4%	3.9476	107.5	44.12	173.53				
-51年目	H2	4%	3.7958	109.9	39.85	147.42				
供用開始年次	H3	4%	3.6498	112.5	14.98	52.06	0.94	3.25		
-49年目	H4	4%	3.5094	114.1	26.59	87.58	0.94	3.08		
-48年目	H5	4%	3.3744	114.4	56.85	179.60	0.94	2.96		
供用開始年次	H6	4%	3.2446	114.3	23.13	70.31	3.20	9.72		
-46年目	H7	4%	3.1199	113.7	49.59	145.73	3.20	9.39		
-45年目	H8	4%	2.9999	113.2	53.75	152.56	3.20	9.07		
-44年目	H9	4%	2.8845	114.2	74.23	200.60	3.20	8.85		
供用開始年次	H10	4%	2.7735	113.6	52.92	138.37	4.17	10.90		
-42年目	H11	4%	2.6669	112.0	51.83	132.19	4.17	10.63		
-41年目	H12	4%	2.5643	110.7	56.45	140.05	4.17	10.34		
-40年目	H13	4%	2.4657	109.4	39.59	95.57	4.17	10.06		
-39年目	H14	4%	2.3708	107.6	44.52	105.06	4.17	9.84		
供用開始年次	H15	4%	2.2796	106.1	23.23	53.45	5.50	12.65		
-37年目	H16	4%	2.1920	105.0	23.30	52.10	5.50	12.29		
-36年目	H17	4%	2.1077	103.7	51.53	112.16	5.50	11.96		
-35年目	H18	4%	2.0266	103.0	47.04	99.13	5.50	11.58		
-34年目	H19	4%	1.9486	102.1	65.66	134.21	5.50	11.23		
-33年目	H20	4%	1.8737	101.6	83.01	163.96	5.50	10.86		
-32年目	H21	4%	1.8016	100.3	76.85	147.85	5.50	10.57		
-31年目	H22	4%	1.7323	98.6	40.98	77.12	5.50	10.34		
-30年目	H23	4%	1.6657	97.2	36.19	66.42	5.50	10.09		
-29年目	H24	4%	1.6016	96.4	40.01	71.20	5.50	9.78		
-28年目	H25	4%	1.5400	96.4	45.63	78.07	5.50	9.40		
-27年目	H26	4%	1.4808	98.7	45.13	72.52	5.50	8.83		
供用開始年次	H27	4%	1.4239	100.2	37.70	57.38	6.51	9.90		
-25年目	H28	4%	1.3691	100.2	59.70	87.37	6.51	9.52		
供用開始年次	H29	4%	1.3164	100.5	62.59	87.81	6.75	9.47		
-23年目	H30	4%	1.2658	100.4	77.14	104.16	6.75	9.12		
-22年目	R1	4%	1.2171	101.2	102.97	132.63	6.75	8.70		
供用開始年次	R2	4%	1.1703	101.9	100.60	123.74	8.25	10.15		
-20年目	R3	4%	1.1253	101.9	136.52	161.62	8.25	9.37		
-19年目	R4	4%	1.0820	102.7	134.89	152.21	8.25	9.31		
-18年目	R5	2%	1.0404	107.1	157.16	163.51	8.25	8.58		
-17年目	R6	2%	1.0200	107.1	179.12	182.70	8.25	8.42		
-16年目	R7	2%	1.0000	107.1	93.55	93.55	8.25	8.25		
-15年目	R8	2%	0.9804	107.1	122.50	120.10	8.25	8.09		
供用開始年次	R9	2%	0.9612	107.1	90.54	87.02	10.51	10.11		
供用開始年次	R10	2%	0.9423	107.1	107.77	101.55	12.39	11.67		
-12年目	R11	2%	0.9238	107.1	128.24	118.48	12.39	11.44		
-11年目	R12	2%	0.9057	107.1	198.86	180.11	12.39	11.22		
供用開始年次	R13	2%	0.8880	107.1	261.08	231.83	13.30	11.81		
供用開始年次	R14	2%	0.8706	107.1	286.66	249.56	14.17	12.33		
-9年目	R15	2%	0.8535	107.1	422.49	360.69	14.17	12.08		
-8年目	R16	2%	0.8369	107.1	417.07	348.98	14.17	11.86		
供用開始年次	R17	2%	0.8203	107.1	437.54	358.94	14.87	12.20		
-5年目	R18	2%	0.8043	107.1	430.68	346.38	14.87	11.96		
供用開始年次	R19	2%	0.7885	107.1	327.27	258.05	15.23	12.01		
-3年目	R20	2%	0.7730	107.1	145.45	112.44	15.23	11.78		
-2年目	R21	2%	0.7579	107.1	50.00	37.89	15.23	11.54		
-1年目	R22	2%	0.7430	107.1	21.82	16.21	15.23	11.32	61.80	45.92
供用開始年次	R23	2%	0.7284	107.1			18.52	13.49		
1年目	R24	2%	0.7142	107.1			18.52	13.23		
2年目	R25	2%	0.7002	107.1			18.52	12.97	259.90	181.97
3年目	R26	2%	0.6864	107.1			18.52	12.71		
4年目	R27	2%	0.6730	107.1			18.52	12.47		
5年目	R28	2%	0.6598	107.1			18.52	12.22		
6年目	R29	2%	0.6468	107.1			18.52	11.98	38.80	25.10
7年目	R30	2%	0.6342	107.1			18.52	11.75		
8年目	R31	2%	0.6217	107.1			18.52	11.52		
9年目	R32	2%	0.6095	107.1			18.52	11.29		
10年目	R33	2%	0.5976	107.1			18.52	11.07		
11年目	R34	2%	0.5859	107.1			18.52	10.85		
12年目	R35	2%	0.5744	107.1			18.52	10.64		
13年目	R36	2%	0.5631	107.1			18.52	10.43		
14年目	R37	2%	0.5521	107.1			18.52	10.23		
15年目	R38	2%	0.5412	107.1			18.52	10.03		
16年目	R39	2%	0.5306	107.1			18.52	9.83		
17年目	R40	2%	0.5202	107.1			18.52	9.64		
18年目	R41	2%	0.5100	107.1			18.52	9.45		
19年目	R42	2%	0.5000	107.1			18.52	9.26		
20年目	R43	2%	0.4902	107.1			18.52	9.08		
21年目	R44	2%	0.4806	107.1			18.52	8.90		
22年目	R45	2%	0.4712	107.1			18.52	8.73		
23年目	R46	2%	0.4619	107.1			18.52	8.56	31.60	14.60
24年目	R47	2%	0.4529	107.1			18.52	8.39		
25年目	R48	2%	0.4440	107.1			18.52	8.22		
26年目	R49	2%	0.4353	107.1			18.52	8.06		
27年目	R50	2%	0.4268	107.1			18.52	7.91		
28年目	R51	2%	0.4184	107.1			18.52	7.75	138.50	57.85
29年目	R52	2%	0.4102	107.1			18.52	7.60		
30年目	R53	2%	0.4022	107.1			18.52	7.45		
31年目	R54	2%	0.3943	107.1			18.52	7.30		
32年目	R55	2%	0.3865	107.1			18.52	7.16		
33年目	R56	2%	0.3790	107.1			18.52	7.02		
34年目	R57	2%	0.3715	107.1			18.52	6.88		
35年目	R58	2%	0.3642	107.1			18.52	6.75	26.50	9.65
36年目	R59	2%	0.3571	107.1			18.52	6.61		
37年目	R60	2%	0.3501	107.1			18.52	6.48		
38年目	R61	2%	0.3432	107.1			18.52	6.36		
39年目	R62	2%	0.3365	107.1			18.52	6.23		
40年目	R63	2%	0.3299	107.1			18.52	6.11		
41年目	R64	2%	0.3234	107.1			18.52	5.99		
42年目	R65	2%	0.3171	107.1			18.52	5.87		
43年目	R66	2%	0.3109	107.1			18.52	5.76		
44年目	R67	2%	0.3048	107.1			18.52	5.65		
45年目	R68	2%	0.2988	107.1			18.52	5.53		
46年目	R69	2%	0.2929	107.1			18.52	5.43		
47年目	R70	2%	0.2872	107.1			18.52	5.32		
48年目	R									

費用の現在価値算定表 社会的割引率:1%

事業名:倉敷福山道路 倉敷市~福山市(事業全体)

維持管理費の単価単価の算出(消費税相当額含む)
 単価(億円) 延長(km) 単価(億円)
 0.34 57.2 19.70

年次	年度	社会的割引率	割引率	GDP デフレーター	事業費(億円)		維持管理費(億円)		更新費(億円)	
					単価単価	現在価値	単価単価	現在価値	単価単価	現在価値
-69年目	S47	4%	7.5385	50.2	0.05	0.80				
-68年目	S48	4%	7.2495	57.8	0.52	7.03				
-67年目	S49	4%	6.9707	69.0	16.57	179.28				
-66年目	S50	4%	6.7028	72.9	5.30	52.19				
-65年目	S51	4%	6.4448	79.1	5.25	45.81				
-64年目	S52	4%	6.1969	83.8	13.75	108.90				
-63年目	S53	4%	5.9586	87.4	38.25	279.32				
-62年目	S54	4%	5.7294	89.6	49.48	338.88				
-61年目	S55	4%	5.5090	95.3	45.66	282.69				
-60年目	S56	4%	5.2972	97.8	39.00	226.23				
-59年目	S57	4%	5.0934	98.9	29.40	162.16				
-58年目	S58	4%	4.8975	99.8	34.90	183.43				
-57年目	S59	4%	4.7092	101.8	41.91	207.64				
-56年目	S60	4%	4.5280	102.6	28.61	135.24				
-55年目	S61	4%	4.3539	104.4	18.71	83.57				
-54年目	S62	4%	4.1864	104.1	38.64	166.43				
-53年目	S63	4%	4.0254	104.7	49.32	203.08				
-52年目	H1	4%	3.8706	107.5	44.12	170.14				
-51年目	H2	4%	3.7217	109.9	39.85	144.54				
供用開始年次	H3	4%	3.5786	112.5	14.98	51.04	0.94	3.19		
-49年目	H4	4%	3.4409	114.1	26.59	85.87	0.94	3.02		
-48年目	H5	4%	3.3086	114.4	56.85	176.09	0.94	2.90		
供用開始年次	H6	4%	3.1813	114.3	23.13	68.94	3.20	9.53		
-46年目	H7	4%	3.0590	113.7	49.59	142.89	3.20	9.21		
-45年目	H8	4%	2.9413	113.2	53.75	149.58	3.20	8.89		
-44年目	H9	4%	2.8282	114.2	74.23	196.88	3.20	8.48		
供用開始年次	H10	4%	2.7194	113.6	52.92	135.67	4.17	10.69		
-42年目	H11	4%	2.6148	112.0	51.83	129.61	4.17	10.42		
-41年目	H12	4%	2.5143	110.7	56.45	137.32	4.17	10.14		
-40年目	H13	4%	2.4176	109.4	39.59	93.70	4.17	9.87		
-39年目	H14	4%	2.3246	107.6	44.52	103.01	4.17	9.65		
供用開始年次	H15	4%	2.2352	106.1	23.23	52.41	5.00	12.40		
-37年目	H16	4%	2.1492	105.0	23.30	51.08	5.00	12.05		
-36年目	H17	4%	2.0665	103.7	51.53	109.97	5.00	11.73		
-35年目	H18	4%	1.9871	103.0	47.04	97.20	5.00	11.38		
-34年目	H19	4%	1.9106	102.1	65.66	131.59	5.00	11.02		
-33年目	H20	4%	1.8371	101.6	83.01	160.77	5.00	10.64		
-32年目	H21	4%	1.7665	100.3	76.85	144.97	5.00	10.27		
-31年目	H22	4%	1.6985	98.6	40.98	75.61	5.00	10.14		
-30年目	H23	4%	1.6332	97.2	36.19	65.12	5.00	9.99		
-29年目	H24	4%	1.5704	96.4	40.01	69.81	5.00	9.59		
-28年目	H25	4%	1.5100	96.4	45.63	76.54	5.00	9.22		
-27年目	H26	4%	1.4519	98.7	45.13	71.11	5.00	8.66		
供用開始年次	H27	4%	1.3961	100.2	37.70	56.26	6.51	9.71		
-25年目	H28	4%	1.3424	100.2	59.70	85.66	6.51	9.33		
供用開始年次	H29	4%	1.2908	100.5	62.59	86.09	6.75	9.29		
-23年目	H30	4%	1.2411	100.4	77.14	102.13	6.75	8.94		
-22年目	R1	4%	1.1934	101.2	102.97	130.05	6.75	8.53		
供用開始年次	R2	4%	1.1475	101.9	100.80	121.33	8.25	9.95		
-20年目	R3	4%	1.1033	101.9	136.52	158.47	8.25	9.58		
-19年目	R4	4%	1.0609	102.7	134.89	149.24	8.25	9.13		
-18年目	R5	1%	1.0201	107.1	157.16	160.32	8.25	8.42		
-17年目	R6	1%	1.0100	107.1	179.12	180.91	8.25	8.33		
-16年目	R7	1%	1.0000	107.1	93.55	93.55	8.25	8.25		
-15年目	R8	1%	0.9901	107.1	122.50	121.29	8.25	8.17		
供用開始年次	R9	1%	0.9803	107.1	90.54	88.75	10.51	10.31		
供用開始年次	R10	1%	0.9706	107.1	107.77	104.60	12.39	12.02		
-12年目	R11	1%	0.9610	107.1	128.24	123.24	12.39	11.90		
-11年目	R12	1%	0.9515	107.1	198.86	189.21	12.39	11.79		
供用開始年次	R13	1%	0.9420	107.1	261.08	245.95	13.30	12.53		
供用開始年次	R14	1%	0.9327	107.1	286.66	267.38	14.17	13.22		
-9年目	R15	1%	0.9235	107.1	422.49	380.16	14.17	13.08		
-8年目	R16	1%	0.9143	107.1	417.07	381.34	14.17	12.96		
供用開始年次	R17	1%	0.9053	107.1	437.54	396.10	14.87	13.46		
-5年目	R18	1%	0.8963	107.1	430.68	386.03	14.87	13.33		
供用開始年次	R19	1%	0.8874	107.1	327.27	290.44	15.23	13.52		
-3年目	R20	1%	0.8787	107.1	145.45	127.81	15.23	13.38		
-2年目	R21	1%	0.8700	107.1	50.00	43.50	15.23	13.25		
-1年目	R22	1%	0.8613	107.1	21.82	18.79	15.23	13.12	61.80	53.23
供用開始年次	R23	1%	0.8528	107.1			18.52	15.80		
1年目	R24	1%	0.8444	107.1			18.52	15.64		
2年目	R25	1%	0.8360	107.1			18.52	15.49	259.90	217.28
3年目	R26	1%	0.8277	107.1			18.52	15.33		
4年目	R27	1%	0.8195	107.1			18.52	15.18		
5年目	R28	1%	0.8114	107.1			18.52	15.03		
6年目	R29	1%	0.8034	107.1			18.52	14.88	38.80	31.17
7年目	R30	1%	0.7954	107.1			18.52	14.73		
8年目	R31	1%	0.7876	107.1			18.52	14.59		
9年目	R32	1%	0.7798	107.1			18.52	14.44		
10年目	R33	1%	0.7720	107.1			18.52	14.30		
11年目	R34	1%	0.7644	107.1			18.52	14.16		
12年目	R35	1%	0.7568	107.1			18.52	14.02		
13年目	R36	1%	0.7493	107.1			18.52	13.88		
14年目	R37	1%	0.7419	107.1			18.52	13.74		
15年目	R38	1%	0.7346	107.1			18.52	13.61		
16年目	R39	1%	0.7273	107.1			18.52	13.47		
17年目	R40	1%	0.7201	107.1			18.52	13.34		
18年目	R41	1%	0.7130	107.1			18.52	13.21		
19年目	R42	1%	0.7059	107.1			18.52	13.08		
20年目	R43	1%	0.6989	107.1			18.52	12.95		
21年目	R44	1%	0.6920	107.1			18.52	12.82		
22年目	R45	1%	0.6852	107.1			18.52	12.69		
23年目	R46	1%	0.6784	107.1			18.52	12.57	31.60	21.44
24年目	R47	1%	0.6717	107.1			18.52	12.44		
25年目	R48	1%	0.6650	107.1			18.52	12.32		
26年目	R49	1%	0.6584	107.1			18.52	12.20		
27年目	R50	1%	0.6519	107.1			18.52	12.08		
28年目	R51	1%	0.6454	107.1			18.52	11.96	138.50	89.39
29年目	R52	1%	0.6391	107.1			18.52	11.84		
30年目	R53	1%	0.6327	107.1			18.52	11.72		
31年目	R54	1%	0.6265	107.1			18.52	11.60		
32年目	R55	1%	0.6203	107.1			18.52	11.49		
33年目	R56	1%	0.6141	107.1			18.52	11.38		
34年目	R57	1%	0.6080	107.1			18.52	11.26		
35年目	R58	1%	0.6020	107.1			18.52	11.15	26.50	15.95
36年目	R59	1%	0.5961	107.1			18.52	11.04		
37年目	R60	1%	0.5902	107.1			18.52	10.93		
38年目	R61	1%	0.5843	107.1			18.52	10.82		
39年目	R62	1%	0.5785	107.1			18.52	10.72		
40年目	R63	1%	0.5728	107.1			18.52	10.61		
41年目	R64	1%	0.5671	107.1			18.52	10.51		
42年目	R65	1%	0.5615	107.1			18.52	10.40		
43年目	R66	1%	0.5560	107.1			18.52	10.30		
44年目	R67	1%	0.5504	107.1			18.52	10.20		
45年目	R68	1%	0.5450	107.1			18.52	10.10		
46年目	R69	1%	0.5396	107.1			18.52	10.00		
47年目	R70	1%	0.5343	107.1			18.52	9.90		
48年目	R71	1%	0.5290	107.1			18.52	9.80		
49年目	R72	1%	0.5237	107.1			18.52	9.70		
合計					5,724.94	9,776.55	1,313.72	1,133.90	557.10	428.47
事業事業費計					6,252.23		1,313.72		557.10	

便益の現在価値算定表

経常支出率4%

事業名 倉敷市山道橋 倉敷市一福公民(事業全体)

Table with columns for year (年度), category (種別), and various financial metrics including investment costs, benefits, and net present value. The table is organized into sections for different years from 40 years before to 34 years after the start of the project.

得意の現在価値算定表

社名: 株式会社 住友

事業名: 倉庫建設事業 倉敷市-福山市(東倉庫全体)

Table with columns for Year (年度), Category (種別), and various financial metrics including Present Value (現在価値), CO2 Emissions (CO2排出削減), and Investment (投資). Rows are organized by year from 49 to 72.

合計 32,611,089 18,527,118 8,188,730 59,327,071 36,460,211 4,313,325 2,260,111 825,855 7,199,322 4,271,764 1,831,931 1,048,371 5,911,627 1,055,831 1,223,641 8,251,344 5,133,641 70,564 47,522 12,841 10,922 87,241 76,457 46,999,221

便益の現在価値算定表

年度 (基準年)	年度 (基準年)	事業年度	経常収入比率 (山陽2コ)				社会的 割引率	割引率 (A)	GDP デフレーター	走行時間短縮便益(億円)				走行経費減少便益(億円)				事故減少便益(億円)		合計 (億円)		
			乗用車	普通貨物	小型貨物	全車				乗用車	普通貨物	小型貨物	①計	現在価値 (2(A))	乗用車	普通貨物	小型貨物	②計	現在価値 (2(A))	現在価値 (3(A))	便益合計 (1+2+3)	現在価値
供用開始年次	H3	1.06822	1.05594	1.00586	1.04760	4%	3.650	112.5	23.84	3.70	26.88	54.62	189.27	0.04	1.85	0.42	2.11	7.34	0.42	1.46	56.96	197.90
-40年目	H4	1.05338	1.04244	0.99388	1.03441	4%	3.961	114.1	3.86	26.72	53.69	183.44	0.06	1.72	0.42	2.18	7.17	0.43	1.43	56.30	192.68	
-48年目	H5	1.02744	1.01738	0.97111	1.01028	4%	3.374	114.4	25.80	3.92	25.95	55.67	175.87	0.05	1.75	0.41	2.20	6.96	0.44	1.39	58.31	184.22
供用開始年次	H6	1.03391	1.02452	0.97890	1.01779	4%	3.245	114.3	76.87	29.30	45.05	151.67	461.12	10.92	7.86	4.21	22.99	69.90	6.27	19.06	180.93	550.09
-46年目	H7	1.06650	1.05268	1.00115	1.04465	4%	3.120	113.7	30.16	30.70	45.56	157.71	458.46	10.94	8.10	4.22	23.96	70.40	6.55	18.22	188.22	553.13
-45年目	H8	1.05134	1.03713	0.98887	1.03151	4%	3.000	113.2	86.19	30.70	45.00	157.71	458.46	12.24	8.24	4.17	24.64	69.96	6.78	18.74	183.94	548.74
-44年目	H9	1.03402	1.02040	0.97431	1.01585	4%	2.884	114.2	89.12	30.77	43.89	163.78	443.06	12.66	8.26	4.06	24.98	67.57	6.86	18.57	195.63	529.20
供用開始年次	H10	1.02267	0.99598	0.96800	1.00883	4%	2.774	113.6	138.71	44.99	59.34	243.05	635.53	15.05	4.31	3.92	23.28	60.87	6.78	17.73	273.11	714.14
-42年目	H11	1.04637	1.01959	0.99085	1.03226	4%	2.662	112.0	145.82	45.88	58.80	250.10	637.80	15.78	4.99	3.89	24.06	61.35	7.00	17.85	281.15	717.00
-41年目	H12	1.02261	1.03128	1.02198	1.02349	4%	2.564	110.7	148.71	47.31	60.09	256.11	635.39	16.14	4.53	3.97	24.64	61.12	7.16	17.77	287.91	714.29
-40年目	H13	1.02883	1.03730	1.02820	1.02969	4%	2.466	109.4	153.00	49.08	61.76	263.86	636.91	16.60	4.70	4.08	25.38	61.27	7.38	17.81	296.62	715.99
-39年目	H14	1.00917	1.01725	1.00857	1.01000	4%	2.371	107.6	154.40	49.92	62.31	266.64	629.22	16.76	4.78	4.12	25.65	60.53	7.45	17.58	299.74	707.33
供用開始年次	H15	1.01233	1.02028	1.01179	1.01319	4%	2.280	108.1	192.34	60.60	74.30	327.25	753.04	21.85	5.58	5.47	32.91	75.72	7.60	17.50	367.76	846.25
-37年目	H16	0.95840	1.00253	0.98483	0.99818	4%	2.192	105.0	191.46	60.75	73.92	306.15	729.22	21.75	5.60	5.44	32.78	73.32	7.67	16.93	366.52	819.47
-36年目	H17	0.99286	1.00017	0.99230	0.99362	4%	2.108	103.7	190.09	60.79	73.35	324.23	705.77	21.60	5.60	5.40	32.60	70.96	7.53	16.38	364.35	793.11
-35年目	H18	1.02128	1.01420	0.98306	1.01237	4%	2.027	103.0	194.13	61.65	72.11	327.89	690.96	22.06	5.68	5.31	33.05	69.64	7.62	16.05	368.56	776.65
-34年目	H19	1.03854	1.02367	0.99224	1.02188	4%	1.946	102.1	200.06	63.11	71.55	334.72	694.20	22.13	5.81	5.27	33.81	69.11	7.78	15.91	376.32	769.23
-33年目	H20	1.00647	1.00000	0.96930	0.98830	4%	1.874	101.6	201.36	63.11	68.95	333.82	659.34	22.88	5.81	5.11	33.80	66.75	7.77	15.35	375.39	741.45
-32年目	H21	1.02782	1.02145	0.99006	1.01976	4%	1.802	100.3	206.86	64.47	66.36	340.09	654.25	23.51	5.94	5.05	34.51	66.39	7.93	15.25	382.52	735.89
-31年目	H22	1.02641	1.01809	0.98676	1.01645	4%	1.732	98.6	211.97	65.63	67.75	345.35	649.85	24.08	6.05	4.99	35.12	66.08	8.06	15.16	388.53	731.09
-30年目	H23	1.00150	0.98534	0.95735	0.99565	4%	1.665	97.2	212.29	66.79	64.67	349.74	639.90	24.12	5.95	4.92	34.99	64.23	8.03	14.74	388.77	709.86
-29年目	H24	1.02673	1.01014	1.01056	1.02182	4%	1.602	96.4	217.96	65.33	67.49	350.78	624.19	24.76	6.02	4.97	35.75	63.82	8.20	14.60	394.74	702.40
-28年目	H25	1.00446	0.98819	0.98861	0.99969	4%	1.540	96.4	218.93	64.55	66.72	350.21	599.21	24.87	5.95	4.91	35.73	61.14	8.20	14.03	394.15	674.38
-27年目	H26	0.99559	0.97943	0.97985	0.99091	4%	1.481	98.7	217.97	63.23	65.38	346.57	556.89	24.77	5.82	4.81	35.40	56.89	8.13	13.06	390.10	626.83
供用開始年次	H27	1.00758	0.99129	0.99129	0.99129	4%	1.424	102.2	221.83	62.44	64.45	349.80	539.63	25.59	6.00	5.12	36.28	57.11	8.23	12.91	394.62	604.65
-25年目	H28	0.99761	1.00703	0.98818	0.99673	4%	1.369	100.2	221.30	63.87	63.66	348.82	510.46	26.52	6.06	5.05	36.63	57.99	7.09	10.37	395.54	578.82
供用開始年次	H29	0.99780	1.00898	0.98588	0.99672	4%	1.316	100.5	227.40	61.09	66.20	374.69	525.65	27.69	6.01	5.09	42.58	59.73	8.45	11.85	425.71	597.23
-23年目	H30	0.99780	1.00893	0.98578	0.99671	4%	1.266	100.4	226.85	61.65	65.26	373.76	504.88	27.62	6.07	5.02	42.51	57.40	8.42	11.37	424.69	574.95
-22年目	R1	0.99758	0.99866	0.98578	0.99669	4%	1.217	101.2	226.82	60.12	64.52	374.69	483.24	28.34	6.04	4.97	42.44	56.24	8.29	10.61	423.66	545.71
供用開始年次	R2	0.99758	1.00683	0.98537	0.99669	4%	1.170	101.9	272.48	100.22	73.34	484.54	540.25	34.28	12.90	5.97	45.35	65.38	10.80	13.28	510.48	627.91
-20年目	R3	0.99758	1.00679	0.98515	0.99668	4%	1.125	101.8	271.82	100.90	72.74	445.46	527.37	34.20	12.98	5.89	53.07	62.82	10.79	12.89	508.25	602.93
-19年目	R4	0.99757	1.00674	0.98493	0.99667	4%	1.082	102.7	271.16	101.58	71.64	444.38	501.43	34.11	13.07	5.80	52.98	59.78	10.72	12.10	508.09	573.31
-18年目	R5	0.99757	1.00665	0.98483	0.99666	4%	1.040	102.6	270.45	102.63	70.55	443.16	483.22	34.01	13.16	5.79	52.86	57.12	10.61	11.92	506.89	546.92
-17年目	R6	0.99756	1.00665	0.98446	0.99664	4%	1.020	107.1	269.94	102.94	69.45	442.23	451.08	33.95	13.25	5.62	52.81	53.87	10.65	10.86	505.70	515.81
-16年目	R7	0.99755	1.00661	0.98421	0.99663	4%	1.000	107.1	269.18	103.62	68.35	441.15	441.15	33.86	13.33	5.53	52.73	52.73	10.62	10.62	504.50	504.50
-15年目	R8	0.99755	1.00656	0.98396	0.99662	4%	0.980	107.1	268.52	104.30	67.22	440.08	431.45	33.78	13.42	5.44	52.64	51.61	10.58	10.37	503.30	493.43
供用開始年次	R9	0.99754	1.00652	0.98371	0.99661	4%	0.961	107.1	267.86	105.62	66.15	438.99	413.72	33.69	13.50	5.35	52.55	50.54	10.54	10.16	502.10	482.26
-13年目	R10	0.99754	1.00648	0.98343	0.99660	4%	0.942	107.1	267.19	106.51	64.42	437.82	405.92	33.60	13.58	5.26	52.46	49.47	10.51	9.97	500.88	471.29
-12年目	R11	0.99753	1.00644	0.98315	0.99659	4%	0.924	107.1	266.50	107.58	63.00	436.79	398.26	33.51	13.65	5.17	52.37	48.38	10.48	9.84	499.65	460.72
-11年目	R12	0.99752	1.00640	0.98288	0.99657	4%	0.906	107.1	265.82	108.66	61.56	435.65	391.05	33.42	13.72	5.08	52.28	47.30	10.41	9.71	498.46	450.24
供用開始年次	R13	0.99752	1.00636	0.98261	0.99656	4%	0.888	107.1	265.14	109.83	60.01	434.52	383.30	33.33	13.79	4.99	52.19	46.22	10.34	9.54	497.27	440.75
-9年目	R14	0.99752	1.00632	0.98234	0.99655	4%	0.871	107.1	264.46	111.00	58.46	433.39	375.54	33.24	13.86	4.90	52.10	45.13	10.27	9.37	496.08	431.26
-8年目	R15	0.99752	1.00628	0.98207	0.99654	4%	0.854	107.1	263.78	112.17	56.91	432.26	367.79	33.15	13.93	4.81	52.01	44.04	10.20	9.19	494.89	412.77
-7年目	R16	0.99752	1.00624	0.98180	0.99653	4%	0.837	107.1	263.10	113.34	55.36	431.13	360.02	33.06	14.00	4.72	51.92	42.95	10.13	9.01	493.70	394.28
供用開始年次	R17	0.99751	1.00620	0.98153	0.99652	4%	0.820	107.1	262.42	114.51	53.81	430.00	352.27	32.97	14.07	4.63	51.83	41.86	10.06	8.84	492.51	375.79
-5年目	R18																					

得意の現在価値算定表

総合的現在価値

事業名: 倉敷福山道運 倉敷市～福山市(農業全体)

Table with columns for Year (年度), Category (種別), and various financial metrics (現在価値, 事業減少少産品, etc.). Rows include '費用増年次' (Cost Increase Yearly) and '費用減年次' (Cost Decrease Yearly) from 40th to 72nd year.

合計 (Total) row at the bottom of the table.

便益の現在価値算定表

基本数値(単位:%)

事業名:倉敷市山道橋 倉敷市一福山事業(全体)

年度 (基準年)	年度 (基準年)	年次 (基準年)	社会利 誘引率			割引率 (A)	GDP デフレ率	走行時間短縮便益(億円)				走行経費減少便益(億円)				車載減少便益(億円)		合 計			
			乗用車類	普通貨物	小型貨物			乗用車類	普通貨物	小型貨物	① 計	現在価値 (②(A))	乗用車類	普通貨物	小型貨物	② 計	現在価値 (③(A))	合 計			
																		(①~③)	現在価値		
40年目	H5	1.06822	1.05594	1.00586	1.04760	4%	3.379	112.5	23.84	3.70	26.88	54.42	195.41	0.04	1.85	0.42	2.11	7.20	0.42	1.43	180.4
41年目	H4	1.05335	1.04220	0.99398	1.03441	4%	3.411	114.1	23.81	3.81	26.72	54.41	195.88	0.05	1.72	0.42	2.10	7.02	0.42	1.40	183.1
42年目	H3	1.02744	1.01738	0.97117	1.01028	4%	3.309	114.4	23.80	3.92	25.95	55.67	172.44	0.05	1.75	0.41	2.21	6.82	0.44	1.36	58.31
43年目	H2	1.03391	1.02452	0.97890	1.01779	4%	3.181	114.3	26.87	29.30	45.05	151.67	452.13	10.92	7.86	4.21	22.99	68.54	6.27	18.89	180.93
44年目	H1	1.04650	1.03683	1.00115	1.04465	4%	3.059	113.7	30.09	30.16	45.56	157.71	458.56	11.94	8.10	4.22	23.96	69.53	6.55	18.88	188.22
45年目	H6	1.05134	1.04173	0.98887	1.03151	4%	2.941	113.2	36.19	30.70	45.00	153.74	450.64	12.34	8.24	4.17	24.74	68.59	6.78	19.34	193.94
46年目	H9	1.03402	1.02400	0.97431	1.01585	4%	2.828	114.2	38.12	30.77	43.89	163.78	434.42	12.66	8.28	4.06	24.98	66.25	6.86	18.21	195.63
47年目	H10	1.02267	0.99598	0.96800	1.00883	4%	2.719	113.6	43.81	44.99	59.34	243.05	623.13	15.05	4.31	3.92	23.28	59.69	6.78	17.39	273.11
48年目	H11	1.04637	1.01959	0.99085	1.03226	4%	2.615	112.0	45.82	45.88	58.80	250.10	625.35	15.78	4.39	3.89	24.06	60.15	7.00	17.50	281.15
49年目	H12	1.02261	1.03128	1.02198	1.02349	4%	2.514	110.7	48.71	47.31	60.09	256.11	622.99	16.14	4.53	3.97	24.64	59.93	7.16	17.43	287.91
50年目	H13	1.02883	1.03730	1.02820	1.02969	4%	2.418	109.4	53.00	49.08	61.76	283.86	624.46	16.60	4.70	4.08	25.38	60.07	7.38	17.46	296.62
51年目	H14	1.00917	1.01725	1.00857	1.01000	4%	2.325	107.6	54.40	49.92	62.31	286.64	616.94	16.76	4.78	4.12	25.65	59.35	7.45	17.24	299.74
52年目	H15	1.01233	1.02028	1.01179	1.01319	4%	2.235	108.1	59.24	60.60	74.30	327.25	738.34	21.85	5.58	5.47	32.91	74.24	7.60	17.15	307.76
53年目	H16	0.95540	1.00253	0.98483	0.99818	4%	2.148	105.0	61.46	60.75	69.22	326.15	714.89	21.35	5.60	5.44	32.78	71.89	7.67	16.60	306.52
54年目	H17	0.99286	1.00017	0.99230	0.99362	4%	2.067	103.7	60.09	60.79	73.35	324.23	692.00	21.60	5.60	5.40	32.60	69.57	7.53	16.06	304.35
55年目	H18	1.01228	1.01420	0.98306	1.01237	4%	1.987	103.0	64.13	61.65	72.11	327.89	677.48	22.06	5.68	5.31	33.05	68.28	7.62	15.74	308.56
56年目	H19	1.03854	1.02367	0.99224	1.02188	4%	1.911	102.1	60.06	63.11	71.55	324.72	670.85	22.13	5.81	5.27	33.81	67.77	7.79	15.60	316.32
57年目	H20	1.00647	1.00000	0.96930	0.98830	4%	1.837	101.6	60.16	63.11	68.35	333.82	646.48	22.88	5.81	5.11	33.80	65.45	7.77	15.05	317.39
58年目	H21	1.02782	1.02145	0.99006	1.01976	4%	1.766	100.3	60.66	64.47	66.36	340.09	641.49	23.51	5.94	5.05	34.99	65.09	7.83	14.95	328.52
59年目	H22	1.02641	1.01809	0.98676	1.01645	4%	1.699	98.6	61.97	65.63	67.75	345.35	637.17	24.08	6.05	4.99	35.12	64.79	8.06	14.86	338.53
60年目	H23	1.00150	0.98534	0.95735	0.99665	4%	1.633	97.2	62.29	64.67	66.79	343.14	618.59	24.12	5.96	4.92	34.99	62.97	8.03	14.45	336.77
61年目	H24	1.02673	1.01014	1.01056	1.02182	4%	1.570	96.4	61.59	65.33	67.49	350.78	612.01	24.76	6.02	4.97	35.75	62.38	8.20	14.31	344.74
62年目	H25	1.00446	0.98819	0.98861	0.99999	4%	1.510	96.4	61.83	64.55	66.72	350.21	587.51	24.87	5.95	4.91	35.73	59.85	8.20	13.81	355.15
63年目	H26	0.99559	0.97943	0.97985	0.99991	4%	1.452	98.7	61.97	63.23	65.38	346.57	546.02	24.77	5.82	4.81	35.40	55.78	8.13	12.80	390.10
64年目	H27	1.00758	0.99129	0.99299	1.00000	4%	1.396	100.2	62.83	62.44	64.45	349.80	544.38	25.00	6.00	5.12	35.36	56.71	7.99	12.41	394.69
65年目	H28	0.99761	1.00703	0.98818	0.99673	4%	1.342	100.2	62.10	63.87	63.66	348.82	500.50	26.52	6.06	5.05	39.63	56.96	7.99	10.17	395.54
66年目	H29	0.99760	1.00898	0.98588	0.99672	4%	1.291	100.5	62.40	61.09	66.20	349.59	515.39	27.69	6.01	5.09	42.58	58.57	8.05	11.62	425.71
67年目	H30	0.99760	1.00893	0.98578	0.99671	4%	1.241	100.4	62.65	61.65	65.26	373.76	494.84	27.62	6.07	5.02	42.51	56.28	8.10	11.14	424.69
68年目	R1	0.99758	1.00896	0.98578	0.99669	4%	1.192	100.4	62.83	61.65	64.22	372.48	493.22	28.14	6.04	4.94	42.44	54.87	8.29	10.61	433.66
69年目	R2	0.99758	1.00883	0.98537	0.99669	4%	1.147	101.9	62.48	60.22	73.84	384.54	538.54	34.28	12.90	5.97	43.15	64.10	8.40	10.80	432.08
70年目	R3	0.99758	1.00879	0.98515	0.99668	4%	1.103	101.8	62.12	60.90	72.74	445.46	517.08	34.20	12.98	5.89	43.07	61.80	12.49	10.98	430.28
71年目	R4	0.99757	1.00674	0.98493	0.99667	4%	1.061	102.7	62.17	61.58	71.44	444.38	491.85	34.11	13.07	5.80	42.98	58.62	10.72	11.86	430.09
72年目	R5	0.99757	1.00674	0.98493	0.99667	4%	1.020	102.6	62.17	61.58	71.44	444.38	491.85	34.11	13.07	5.80	42.98	58.62	10.72	11.86	430.09
73年目	R6	0.99756	1.00665	0.98446	0.99664	4%	1.010	107.1	62.94	62.94	69.45	442.23	446.65	33.95	13.25	5.62	42.81	53.34	10.65	10.76	430.70
74年目	R7	0.99755	1.00661	0.98421	0.99663	4%	1.000	107.1	62.88	62.88	68.35	441.15	441.15	33.86	13.33	5.53	42.73	52.73	10.62	10.62	430.50
75年目	R8	0.99755	1.00656	0.98396	0.99662	4%	0.990	107.1	62.82	62.82	67.30	440.08	435.72	33.78	13.42	5.44	42.64	52.12	10.58	10.48	430.30
76年目	R9	0.99754	1.00648	0.98379	0.99661	4%	0.980	107.1	62.76	62.76	66.22	438.99	431.36	33.69	13.56	5.35	42.54	51.44	10.48	10.38	429.99
77年目	R10	0.99754	1.00648	0.98343	0.99660	4%	0.971	107.1	62.70	62.70	65.11	437.90	424.73	33.60	13.69	5.26	42.44	50.54	10.38	10.28	429.68
78年目	R11	0.99753	1.00644	0.98315	0.99659	4%	0.961	107.1	62.64	62.64	64.00	436.80	417.54	33.51	13.80	5.17	42.34	49.65	10.28	10.18	429.37
79年目	R12	0.99752	1.00640	0.98286	0.99657	4%	0.951	107.1	62.58	62.58	62.85	435.65	408.36	33.42	13.91	5.08	42.24	48.76	10.18	10.08	429.06
80年目	R13	0.99752	1.00636	0.98257	0.99656	4%	0.942	107.1	62.52	62.52	61.70	434.56	407.17	33.33	14.02	4.99	42.14	47.87	10.08	9.98	428.75
81年目	R14	0.99752	1.00632	0.98228	0.99655	4%	0.933	107.1	62.46	62.46	60.58	433.47	406.08	33.24	14.13	4.90	42.04	46.98	9.98	9.88	428.44
82年目	R15	0.99752	1.00628	0.98200	0.99654	4%	0.924	107.1	62.40	62.40	59.46	432.38	405.00	33.15	14.24	4.81	41.94	46.09	9.88	9.78	428.13
83年目	R16	0.99752	1.00624	0.98171	0.99653	4%	0.915	107.1	62.34	62.34	58.34	431.29	403.91	33.06	14.35	4.72	41.84	45.20	9.78	9.68	427.82
84年目	R17	0.99752	1.00620	0.98142	0.99652	4%	0.906	107.1	62.28	62.28	57.22	430.20	402.82	32.97	14.46	4.63	41.74	44.31	9.68	9.58	427.51
85年目	R18	0.99751	1.00616	0.98113	0.99651	4%	0.897	107.1	62.22	62.22	56.10	429.11	401.73	32.88	14.57	4.54	41.64	43.42	9.58	9.48	427.20
86年目	R19	0.99751	1.00612	0.98084	0.99650	4%	0.888	107.1	62.16	62.16	55.00	428.02	400.64	32.79	14.68	4.45	41.54	42.53	9.48	9.38	426.89
87年目	R20	0.99750	1.00608	0.98055	0.99649	4%	0.879														

得意の現在価額算定表

社名: 株式会社 山崎

得意名: 倉敷福山道運 倉敷市~福山市(倉庫全体)

Table with columns for year (年度), month (月), and various financial metrics including sales (売上), cost of sales (売上原価), and CO2 emissions (CO2排出削減額). It includes sub-sections for '現在価額' (Current Value) and 'CO2排出削減額' (CO2 Emission Reduction Amount).

合計

道路ネットワークの防災機能の向上効果計測の結果

路線名	事業名	延長	事業種別	現拡・BP・その他の別	事業主体
倉敷福山道路	倉敷市新田～福山市今津町	58km	高規格	BP	中国地方整備局

① 期待所要時間

主な拠点ペア		期待所要時間(分)			
		現状ネットワーク		将来ネットワーク	
支援拠点	被災拠点	通常時	災害時	通常時	災害時
広島県庁	福山市	87.5	到達不可能	85.2	到達不可能
三軒屋駐屯地	玉島維持出張所	35.5	到達不可能	33.8	到達不可能
福山市民病院	日本鋼管福山病院	15.6	到達不可能	13.8	到達不可能

② 脆弱度・評価レベル

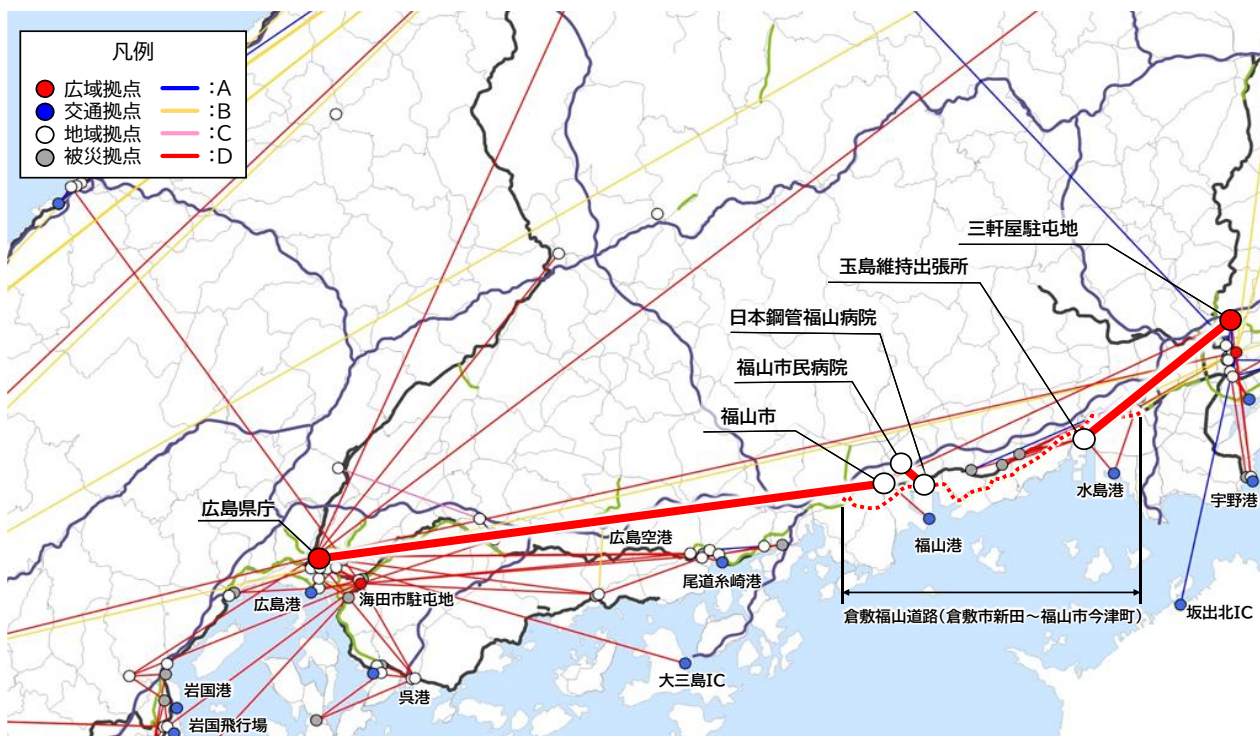
主な拠点ペア		整備なし		整備あり	
		脆弱度	評価ランク	脆弱度	評価ランク
広島県庁	福山市	1.00	D	1.00	D
三軒屋駐屯地	玉島維持出張所	1.00	D	1.00	D
福山市民病院	日本鋼管福山病院	1.00	D	1.00	D
平均		1.00	D	1.00	D

③ 改善度

主な拠点ペア		改善度	
		通常時	災害時
広島県庁	福山市	0.03	0.00
三軒屋駐屯地	玉島維持出張所	0.05	0.00
福山市民病院	日本鋼管福山病院	0.11	0.00
平均		0.06	0.00

事業名:倉敷福山道路(倉敷市新田～福山市今津町)

(1) 脆弱度 (整備後)



(2) 改善度 (災害時)



災害危険箇所毎の脆弱度の変化

事業名:倉敷福山道路(倉敷市新田～福山市今津町)

道路整備によって 影響を受ける拠点ペア			整備なし			整備あり		
			① 拠点ペアの脆弱度	② 災害危険区間の延長 ^{※1}	③=①×② 累積脆弱度 ^{※2}	④ 拠点ペアの脆弱度	⑤ 災害危険区間の延長 ^{※1}	⑥=④×⑤ 累積脆弱度 ^{※2}
主な 拠点 ペア	広島県庁	福山市	1.00	5.6km	5.60	1.00	1.1km	1.08
	三軒屋駐屯地	玉島維持出張所	1.00	1.3km	1.27	1.00	2.2km	2.24
	福山市民病院	日本鋼管福山病院	1.00	9.8km	9.78	1.00	3.0km	3.01
その他の拠点ペア								
累積脆弱度の合計					16.65			6.34

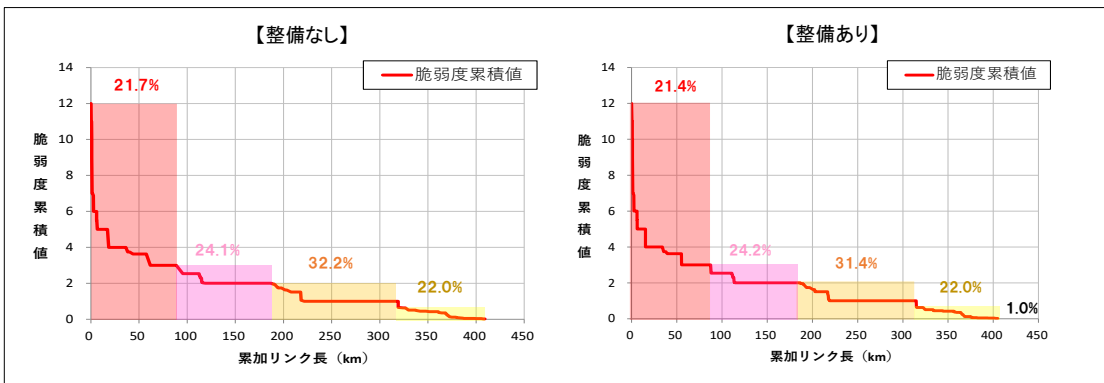
※1 各拠点間を結ぶ最短経路のうち、災害危険箇所が存在するリンク延長(km)

※2 道路整備によって影響を受ける拠点ペアの脆弱度と災害危険区間の延長の積(km)

脆弱度の累積値分布



累積脆弱度の変化



※凡例の閾値は、「整備なし」のケースにおいて、脆弱度累積値を有するリンクを対象に、値が大きい方から並べた上で、累加リンク延長を4等分した際の境界値を基に設定。

費用便益分析の結果

路線名	事業名	延長	事業種別	現拡・BP・その他の別
一般国道2号	福山道路(笠岡西～長和)	L=13.2km	高規格	BP

計画交通量 (台/日)	車線数	事業主体
43,900～66,900	4	中国地方整備局

① 費用

	事業費	維持管理費	更新費	合計
基準年	令和7年度			
単純合計	2,789億円	165億円	0.00億円	2,954億円
基準年における 現在価値(C)	1,934億円	39億円	0.00億円	1,973億円

②-1 十分な精度で計測が可能でかつ金銭表現が可能である便益

	走行時間 短縮便益	走行経費 減少便益	交通事故 減少便益	合計
基準年	令和7年度			
供用年	令和23年度			
単年便益 (初年便益)	178億円	19億円	7.8億円	205億円
基準年における 現 在価値(B)	1,906億円	202億円	82億円	2,191億円

②-2 評価手法の確立、評価値の精度向上に向けた検討が必要な便益

	時間信頼性 向上便益	CO2排出 削減便益		合計
基準年				
供用年				
単年便益 (初年便益)				
基準年における 現 在価値(B)				

③ 結果

費用便益比(B/C) (②-1による便益)	1.1 [4%]	[参考] 1.8 [2%]	[参考] 2.3 [1%]
費用便益比(B/C) (②-1、2による便益)	[参考] [4%]	[参考] [2%]	[参考] [1%]
経済的純現在価値(B-C)	218億円 [4%]	[参考] 1,820億円 [2%]	[参考] 3,378億円 [1%]
経済的内部収益率(EIRR)	4.5%		

※[]内は社会的割引率

注)費用及び便益の合計は、表示桁数の関係で計算値と一致しないことがある。

④ 感度分析

変動要因	基準値	変動ケース	費用便益比(B/C)
交通量	43,900~66,900	±10%	1.02~1.2
事業費	2,789億円	±10%	1.01~1.2
事業期間	15年	±20%	0.97~1.3

交通状況の変化

様式-3①

事業名:福山道路(笠岡西～長和)

(推計時点 R22年)

			整備なし(A)	整備あり(B)	
①新設・改築道路 :13.2km	交通量※1	[台/日]	-	57,800	
	走行時間※2	[分]	-	11	
	走行時間費用※3	[億円/年]	-	165.38	
②主な周辺道路※4	国道2号 :8.2km	交通量	[台/日]	35,500	23,800
		走行時間	[分]	15	14
		走行時間費用	[億円/年]	117.34	66.93
	山陽自動車道 :14.9km	交通量	[台/日]	44,100	35,400
		走行時間	[分]	9	9
		走行時間費用	[億円/年]	106.84	86.59
	井原福山港線 :5.7km	交通量	[台/日]	36,900	13,300
		走行時間	[分]	16	10
		走行時間費用	[億円/年]	142.79	28.71
	福山沼隈道路 :3.4km	交通量	[台/日]	35,700	11,600
		走行時間	[分]	6	4
		走行時間費用	[億円/年]	54.73	8.90
福山鞆線 :1.7km	交通量	[台/日]	37,700	20,300	
	走行時間	[分]	4	4	
	走行時間費用	[億円/年]	37.80	13.66	
③その他道路合計 :4875.8km	走行時間費用	[億円/年]	16,432.60	16,342.59	
			走行時間費用 整備なし(A)	走行時間費用 整備あり(B)	走行時間短縮便益 (A - B)
合計:4922.9km	走行時間短縮便益	[億円/年]	16,892.11	16,712.76	179.35

※1: 当該道路内の平均値または代表的な値を記載する。

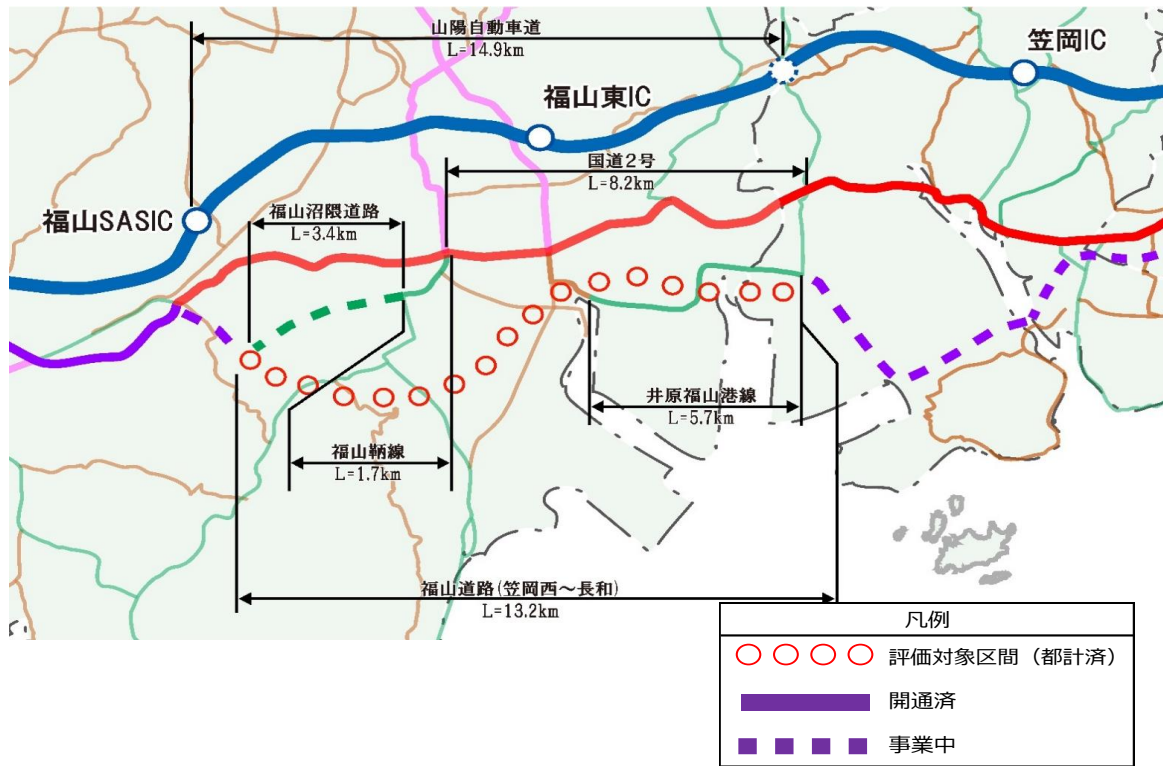
※2: 配分計算結果を用いる場合と当該道路の代表的な速度から算出する場合がある。

※3: 費用便益分析マニュアルに従い車種別、区間別に算出したものの合計値である。

※4: 当該事業により大きな変化が生じる道路について3～5路線程度以内で記載する。

※5: ②主な周辺道路における交通量の予測地点は、事業全体と残事業で同地点において設定する。

(2) 図面(①、②)に該当する道路を明示すること)



費用便益分析の条件

事業名: 福山道路(笠岡西~長和)

(2)

項目		チェック欄	
算出マニュアル	費用便益分析マニュアル (令和7年8月 国土交通省 道路局 都市局)	<input checked="" type="checkbox"/>	
	その他	<input type="checkbox"/>	
分析の基本的事項	分析対象期間	50年間	
	社会的割引率	4% 比較のために参考とすべき値 1%、2%	
	基準年次	令和7年	
交通流推計	交通流の推計時点	1時点のみ推計	<input checked="" type="checkbox"/> (R22)
		複数時点での推計	<input type="checkbox"/>
	推計の状況	整備の有無それぞれで交通流を推計	<input checked="" type="checkbox"/>
		整備の有無のいずれかのみ推計	<input type="checkbox"/> 有 <input type="checkbox"/> 無
	推計に用いたOD表	いずれかのみ推計の場合	いずれかのみ推計とした理由を記載
		道路交通センサスをベースとした自動車OD表 (三段階推定法)	<input checked="" type="checkbox"/> (H27センサス)
		パーソントリップ調査をベースとした自動車OD表 (四段階推定法)	<input type="checkbox"/>
	開発交通量の考慮	その他()	<input type="checkbox"/>
		無	<input checked="" type="checkbox"/>
		有	<input type="checkbox"/>
配分交通量の推計手法	有の場合のみ	考慮した開発交通量(トリップ数) 考慮した理由を記載 ()台トリップ/日	
	配分交通量の推計手法	Q-V式を用いた配分	<input type="checkbox"/>
		転換率式を用いた配分	<input type="checkbox"/>
		Q-V式と転換率式の併用による配分	<input checked="" type="checkbox"/>
		均衡配分(リンクパフォーマンス関数を用いた配分)	<input type="checkbox"/>
		簡易手法	<input type="checkbox"/>
		簡易手法の採択理由	小規模事業である 山間部海岸部で併行道路が少ない その他()
		簡易手法の考え方(将来交通量の設定方法等)	
その他()	<input type="checkbox"/>		
速度設定の考え方	各回の配分終了時の速度を交通量でウェイト付けして設定 採用理由を記載	<input type="checkbox"/>	
	最終配分の速度 採用理由を記載	<input type="checkbox"/>	
	その他(最終配分交通量とQV式との関係から平均速度を設定)	<input checked="" type="checkbox"/>	

(3)

項目		チェック欄		
便益の算定	休日交通の影響	考慮しない	<input checked="" type="checkbox"/>	
		考慮する	<input type="checkbox"/>	
		考慮する場合のみ	面的に考慮	<input type="checkbox"/>
			対象路線のみ考慮	<input type="checkbox"/>
	採用した休日係数 休日係数を考慮した理由および採用した休日係数の考え方を記載		() %	
	災害等による通行止めの影響	考慮しない	<input checked="" type="checkbox"/>	
		考慮する	<input type="checkbox"/>	
		考慮する場合のみ	採用した通行止め日数 採用した通行止め日数の考え方を記載	() 日
			とり止め交通を考慮する とり止め交通を考慮しない場合はその理由、考慮した場合はその考え方を記載	<input type="checkbox"/>
	冬期交通の影響	考慮しない	<input checked="" type="checkbox"/>	
考慮する		<input type="checkbox"/>		
考慮する場合のみ		採用した冬期日数 採用した冬期日数の考え方を記載	() 日	
		冬期の走行速度と交通容量の関係 設定の考え方を記載		
交通流推計の時点以外の便益の算定	ブロック別・車種別走行台キロの伸び率による設定	<input checked="" type="checkbox"/>		
	その他 ()	<input type="checkbox"/>		
車種別時間価値原単位	費用便益分析マニュアルの値を使用	<input checked="" type="checkbox"/>		
	独自に設定した値を使用 算出根拠を添付すること	<input type="checkbox"/>		
車種別走行経費原単位	費用便益分析マニュアルの値を使用	<input checked="" type="checkbox"/>		
	独自に設定した値を使用 算出根拠を添付すること	<input type="checkbox"/>		
交通事故減少便益算定	中央分離帯の有無を考慮	<input type="checkbox"/>		
	中央分離帯の有無を考慮しない	<input checked="" type="checkbox"/>		
走行時間短縮・走行経費減少・交通事故減少以外の便益	考慮しない	<input type="checkbox"/>		
	考慮する (考慮の場合、算出根拠を添付すること)	<input checked="" type="checkbox"/>		
その他				

費用の現在価値算定表

箇所名：福山道路(笠岡西～長和)

維持管理費の単純単価の算出(消費税相当額含む)

単価(億円)	延長(km)	単純単価(億円)
0.27	13.2	3.62

年次	年度	社会的割引率	割引率	GDPデフレーター	事業費(億円)		維持管理費(億円)		更新費(億円)	
					単純単価	現在価値	単純単価	現在価値	単純単価	現在価値
-15年目	R8	2%	0.9804	107.1	0.91	0.89				
-14年目	R9	2%	0.9612	107.1	4.55	4.37				
-13年目	R10	2%	0.9423	107.1	10.09	9.51				
-12年目	R11	2%	0.9238	107.1	37.27	34.43				
-11年目	R12	2%	0.9057	107.1	123.64	111.98				
-10年目	R13	2%	0.8880	107.1	226.36	201.00				
-9年目	R14	2%	0.8706	107.1	255.45	222.39				
-8年目	R15	2%	0.8535	107.1	377.55	322.23				
-7年目	R16	2%	0.8368	107.1	372.73	311.88				
-6年目	R17	2%	0.8203	107.1	418.18	343.05				
-5年目	R18	2%	0.8043	107.1	418.18	336.33				
-4年目	R19	2%	0.7885	107.1	327.27	258.05				
-3年目	R20	2%	0.7730	107.1	145.45	112.44				
-2年目	R21	2%	0.7579	107.1	50.00	37.89				
-1年目	R22	2%	0.7430	107.1	21.82	16.21				
供用開始年次	R23	2%	0.7284	107.1			3.29	2.40		
1年目	R24	2%	0.7142	107.1			3.29	2.35		
2年目	R25	2%	0.7002	107.1			3.29	2.30		
3年目	R26	2%	0.6864	107.1			3.29	2.26		
4年目	R27	2%	0.6730	107.1			3.29	2.21		
5年目	R28	2%	0.6598	107.1			3.29	2.17		
6年目	R29	2%	0.6468	107.1			3.29	2.13		
7年目	R30	2%	0.6342	107.1			3.29	2.09		
8年目	R31	2%	0.6217	107.1			3.29	2.05		
9年目	R32	2%	0.6095	107.1			3.29	2.01		
10年目	R33	2%	0.5976	107.1			3.29	1.97		
11年目	R34	2%	0.5859	107.1			3.29	1.93		
12年目	R35	2%	0.5744	107.1			3.29	1.89		
13年目	R36	2%	0.5631	107.1			3.29	1.85		
14年目	R37	2%	0.5521	107.1			3.29	1.82		
15年目	R38	2%	0.5412	107.1			3.29	1.78		
16年目	R39	2%	0.5306	107.1			3.29	1.75		
17年目	R40	2%	0.5202	107.1			3.29	1.71		
18年目	R41	2%	0.5100	107.1			3.29	1.68		
19年目	R42	2%	0.5000	107.1			3.29	1.65		
20年目	R43	2%	0.4902	107.1			3.29	1.61		
21年目	R44	2%	0.4806	107.1			3.29	1.58		
22年目	R45	2%	0.4712	107.1			3.29	1.55		
23年目	R46	2%	0.4619	107.1			3.29	1.52		
24年目	R47	2%	0.4529	107.1			3.29	1.49		
25年目	R48	2%	0.4440	107.1			3.29	1.46		
26年目	R49	2%	0.4353	107.1			3.29	1.43		
27年目	R50	2%	0.4268	107.1			3.29	1.40		
28年目	R51	2%	0.4184	107.1			3.29	1.38		
29年目	R52	2%	0.4102	107.1			3.29	1.35		
30年目	R53	2%	0.4022	107.1			3.29	1.32		
31年目	R54	2%	0.3943	107.1			3.29	1.30		
32年目	R55	2%	0.3865	107.1			3.29	1.27		
33年目	R56	2%	0.3790	107.1			3.29	1.25		
34年目	R57	2%	0.3715	107.1			3.29	1.22		
35年目	R58	2%	0.3642	107.1			3.29	1.20		
36年目	R59	2%	0.3571	107.1			3.29	1.18		
37年目	R60	2%	0.3501	107.1			3.29	1.15		
38年目	R61	2%	0.3432	107.1			3.29	1.13		
39年目	R62	2%	0.3365	107.1			3.29	1.11		
40年目	R63	2%	0.3299	107.1			3.29	1.09		
41年目	R64	2%	0.3234	107.1			3.29	1.06		
42年目	R65	2%	0.3171	107.1			3.29	1.04		
43年目	R66	2%	0.3109	107.1			3.29	1.02		
44年目	R67	2%	0.3048	107.1			3.29	1.00		
45年目	R68	2%	0.2988	107.1			3.29	0.98		
46年目	R69	2%	0.2929	107.1			3.29	0.96		
47年目	R70	2%	0.2872	107.1			3.29	0.95		
48年目	R71	2%	0.2816	107.1			3.29	0.93		
49年目	R72	2%	0.2761	107.1			3.29	0.91		
合計					2645.45	2282.92	164.55	76.84	0.00	0.00
単純事業費計					2789.45		164.55		0.00	

費用の現在価値算定表

箇所名：福山道路（笠岡西～長和）

維持管理費の単純単価の算出(消費税相当額含む)

単価(億円)	延長(km)	単純単価(億円)
0.27	13.2	3.62

年次	年度	社会的割引率	割引率	GDP デフレーター	事業費(億円)		維持管理費(億円)		更新費(億円)	
					単純単価	現在価値	単純単価	現在価値	単純単価	現在価値
-15年目	R8	1%	0.9901	107.1	0.91	0.90				
-14年目	R9	1%	0.9803	107.1	4.55	4.46				
-13年目	R10	1%	0.9706	107.1	10.09	9.79				
-12年目	R11	1%	0.9610	107.1	37.27	35.82				
-11年目	R12	1%	0.9515	107.1	123.64	117.64				
-10年目	R13	1%	0.9420	107.1	226.36	213.24				
-9年目	R14	1%	0.9327	107.1	255.45	238.27				
-8年目	R15	1%	0.9235	107.1	377.55	348.66				
-7年目	R16	1%	0.9143	107.1	372.73	340.80				
-6年目	R17	1%	0.9053	107.1	418.18	378.57				
-5年目	R18	1%	0.8963	107.1	418.18	374.83				
-4年目	R19	1%	0.8874	107.1	327.27	290.44				
-3年目	R20	1%	0.8787	107.1	145.45	127.81				
-2年目	R21	1%	0.8700	107.1	50.00	43.50				
-1年目	R22	1%	0.8613	107.1	21.82	18.79				
供用開始年次	R23	1%	0.8528	107.1			3.29	2.81		
1年目	R24	1%	0.8444	107.1			3.29	2.78		
2年目	R25	1%	0.8360	107.1			3.29	2.75		
3年目	R26	1%	0.8277	107.1			3.29	2.72		
4年目	R27	1%	0.8195	107.1			3.29	2.70		
5年目	R28	1%	0.8114	107.1			3.29	2.67		
6年目	R29	1%	0.8034	107.1			3.29	2.64		
7年目	R30	1%	0.7954	107.1			3.29	2.62		
8年目	R31	1%	0.7876	107.1			3.29	2.59		
9年目	R32	1%	0.7798	107.1			3.29	2.57		
10年目	R33	1%	0.7720	107.1			3.29	2.54		
11年目	R34	1%	0.7644	107.1			3.29	2.52		
12年目	R35	1%	0.7568	107.1			3.29	2.49		
13年目	R36	1%	0.7493	107.1			3.29	2.47		
14年目	R37	1%	0.7419	107.1			3.29	2.44		
15年目	R38	1%	0.7346	107.1			3.29	2.42		
16年目	R39	1%	0.7273	107.1			3.29	2.39		
17年目	R40	1%	0.7201	107.1			3.29	2.37		
18年目	R41	1%	0.7130	107.1			3.29	2.35		
19年目	R42	1%	0.7059	107.1			3.29	2.32		
20年目	R43	1%	0.6989	107.1			3.29	2.30		
21年目	R44	1%	0.6920	107.1			3.29	2.28		
22年目	R45	1%	0.6852	107.1			3.29	2.25		
23年目	R46	1%	0.6784	107.1			3.29	2.23		
24年目	R47	1%	0.6717	107.1			3.29	2.21		
25年目	R48	1%	0.6650	107.1			3.29	2.19		
26年目	R49	1%	0.6584	107.1			3.29	2.17		
27年目	R50	1%	0.6519	107.1			3.29	2.15		
28年目	R51	1%	0.6454	107.1			3.29	2.12		
29年目	R52	1%	0.6391	107.1			3.29	2.10		
30年目	R53	1%	0.6327	107.1			3.29	2.08		
31年目	R54	1%	0.6265	107.1			3.29	2.06		
32年目	R55	1%	0.6203	107.1			3.29	2.04		
33年目	R56	1%	0.6141	107.1			3.29	2.02		
34年目	R57	1%	0.6080	107.1			3.29	2.00		
35年目	R58	1%	0.6020	107.1			3.29	1.98		
36年目	R59	1%	0.5961	107.1			3.29	1.96		
37年目	R60	1%	0.5902	107.1			3.29	1.94		
38年目	R61	1%	0.5843	107.1			3.29	1.92		
39年目	R62	1%	0.5785	107.1			3.29	1.90		
40年目	R63	1%	0.5728	107.1			3.29	1.89		
41年目	R64	1%	0.5671	107.1			3.29	1.87		
42年目	R65	1%	0.5615	107.1			3.29	1.85		
43年目	R66	1%	0.5560	107.1			3.29	1.83		
44年目	R67	1%	0.5504	107.1			3.29	1.81		
45年目	R68	1%	0.5450	107.1			3.29	1.79		
46年目	R69	1%	0.5396	107.1			3.29	1.78		
47年目	R70	1%	0.5343	107.1			3.29	1.76		
48年目	R71	1%	0.5290	107.1			3.29	1.74		
49年目	R72	1%	0.5237	107.1	-144.00	-75.42	3.29	1.72		
合計					2645.45	2468.09	164.55	111.11	0.00	0.00
単純事業費計					2789.45		164.55		0.00	

便益の現在価値算定表

箇所名：福山道路(笠岡西～長和)

年次	年度 (基準年)	総走行台キロの年次別伸び率 (山陽7ロク)				社会的 割引率	割引率 (A)	GDP デフレーター	走行時間短縮便益(億円)					走行経費減少便益(億円)					事故減少便益(億円)			合計 (億円)	
		乗用車類	普通貨物	小型貨物	全車				乗用車類	普通貨物	小型貨物	①計	現在価値 ①*(A)	乗用車類	普通貨物	小型貨物	②計	現在価値 ②*(A)	③	現在価値 ③*(A)	便益合計 (①~③)	現在価値	
																							③
供用開始年次	R23	0.99211	0.99976	0.99241	0.99352	4%	0.5339	107.1	117.23	40.75	20.27	178.25	95.17	16.67	2.08	0.51	19.26	10.29	7.77	4.15	205.28	109.60	
1年目	R24	0.99205	0.99976	0.99235	0.99347	4%	0.5134	107.1	116.30	40.74	20.11	177.15	90.95	16.54	2.08	0.51	19.13	9.82	7.72	3.96	204.00	104.73	
2年目	R25	0.99198	0.99976	0.99229	0.99343	4%	0.4936	107.1	115.37	40.73	19.96	176.06	86.91	16.41	2.08	0.50	18.99	9.37	7.67	3.78	202.71	100.06	
3年目	R26	0.99192	0.99976	0.99223	0.99339	4%	0.4746	107.1	114.44	40.72	19.80	174.96	83.04	16.28	2.08	0.50	18.85	8.95	7.62	3.61	201.43	95.61	
4年目	R27	0.99185	0.99976	0.99217	0.99334	4%	0.4564	107.1	113.51	40.71	19.65	173.86	79.35	16.14	2.08	0.49	18.72	8.54	7.56	3.45	200.14	91.34	
5年目	R28	0.99179	0.99976	0.99211	0.99330	4%	0.4388	107.1	112.57	40.70	19.49	172.77	75.82	16.01	2.08	0.49	18.58	8.15	7.51	3.30	198.86	87.27	
6年目	R29	0.99172	0.99976	0.99204	0.99325	4%	0.4220	107.1	111.64	40.69	19.34	171.67	72.44	15.88	2.08	0.49	18.44	7.78	7.46	3.15	197.57	83.37	
7年目	R30	0.99165	0.99976	0.99198	0.99321	4%	0.4057	107.1	110.71	40.68	19.18	170.57	69.21	15.75	2.08	0.48	18.30	7.43	7.41	3.01	196.29	79.64	
8年目	R31	0.99158	0.99976	0.99191	0.99316	4%	0.3901	107.1	109.78	40.67	19.03	169.47	66.12	15.61	2.08	0.48	18.17	7.09	7.36	2.87	195.00	76.08	
9年目	R32	0.99151	0.99976	0.99185	0.99312	4%	0.3751	107.1	108.85	40.66	18.87	168.38	63.16	15.48	2.08	0.47	18.03	6.76	7.31	2.74	193.72	72.67	
10年目	R33	0.99144	0.99976	0.99178	0.99307	4%	0.3607	107.1	107.91	40.65	18.72	167.28	60.34	15.35	2.08	0.47	17.89	6.45	7.26	2.62	192.43	69.41	
11年目	R34	0.99136	0.99976	0.99171	0.99302	4%	0.3468	107.1	106.98	40.64	18.56	166.18	57.63	15.22	2.07	0.47	17.76	6.16	7.21	2.50	191.15	66.29	
12年目	R35	0.99129	0.99976	0.99164	0.99297	4%	0.3335	107.1	106.05	40.63	18.41	165.09	55.05	15.08	2.07	0.46	17.62	5.88	7.16	2.39	189.86	63.32	
13年目	R36	0.99121	0.99976	0.99157	0.99292	4%	0.3207	107.1	105.12	40.62	18.25	163.99	52.58	14.95	2.07	0.46	17.48	5.61	7.11	2.28	188.58	60.47	
14年目	R37	0.99113	0.99976	0.99150	0.99287	4%	0.3083	107.1	104.18	40.61	18.10	162.89	50.22	14.82	2.07	0.45	17.35	5.35	7.06	2.18	187.30	57.75	
15年目	R38	0.99105	0.99976	0.99143	0.99282	4%	0.2965	107.1	103.25	40.60	17.94	161.79	47.97	14.69	2.07	0.45	17.21	5.10	7.01	2.08	186.01	55.14	
16年目	R39	0.99097	0.99976	0.99135	0.99277	4%	0.2851	107.1	102.32	40.59	17.79	160.70	45.81	14.55	2.07	0.45	17.07	4.87	6.96	1.98	184.73	52.66	
17年目	R40	0.99089	0.99976	0.99128	0.99271	4%	0.2741	107.1	101.39	40.58	17.63	159.60	43.75	14.42	2.07	0.44	16.94	4.64	6.91	1.89	183.44	50.28	
18年目	R41	0.99081	0.99976	0.99120	0.99266	4%	0.2636	107.1	100.46	40.57	17.48	158.50	41.77	14.29	2.07	0.44	16.80	4.43	6.86	1.81	182.16	48.01	
19年目	R42	0.99072	0.99976	0.99112	0.99261	4%	0.2534	107.1	99.52	40.56	17.32	157.41	39.89	14.16	2.07	0.44	16.66	4.22	6.80	1.72	180.87	45.84	
20年目	R43	0.99063	0.99976	0.99104	0.99255	4%	0.2437	107.1	98.59	40.55	17.17	156.31	38.09	14.02	2.07	0.43	16.52	4.03	6.75	1.65	179.59	43.76	
21年目	R44	0.99055	0.99976	0.99096	0.99249	4%	0.2343	107.1	97.66	40.54	17.01	155.21	36.37	13.89	2.07	0.43	16.39	3.84	6.70	1.57	178.30	41.78	
22年目	R45	0.99045	0.99976	0.99088	0.99244	4%	0.2253	107.1	96.73	40.53	16.86	154.11	34.72	13.76	2.07	0.42	16.25	3.66	6.65	1.50	177.02	39.88	
23年目	R46	0.99036	0.99976	0.99080	0.99238	4%	0.2166	107.1	95.79	40.52	16.70	153.02	33.15	13.62	2.07	0.42	16.11	3.49	6.60	1.43	175.73	38.07	
24年目	R47	0.99027	0.99976	0.99071	0.99232	4%	0.2083	107.1	94.86	40.51	16.55	151.92	31.64	13.49	2.07	0.42	15.98	3.33	6.55	1.36	174.45	36.34	
25年目	R48	0.99017	0.99976	0.99063	0.99226	4%	0.2003	107.1	93.93	40.50	16.39	150.82	30.21	13.36	2.07	0.41	15.84	3.17	6.50	1.30	173.16	34.68	
26年目	R49	0.99008	0.99976	0.99054	0.99220	4%	0.1926	107.1	93.00	40.49	16.24	149.73	28.83	13.23	2.07	0.41	15.70	3.02	6.45	1.24	171.88	33.10	
27年目	R50	0.98998	0.99976	0.99045	0.99214	4%	0.1852	107.1	92.07	40.48	16.08	148.63	27.52	13.09	2.07	0.40	15.57	2.88	6.40	1.18	170.59	31.59	
28年目	R51	0.98987	0.99976	0.99035	0.99208	4%	0.1780	107.1	91.13	40.47	15.93	147.53	26.27	12.96	2.07	0.40	15.43	2.75	6.35	1.13	169.31	30.14	
29年目	R52	0.98977	0.99976	0.99026	0.99202	4%	0.1712	107.1	90.20	40.46	15.77	146.43	25.07	12.83	2.07	0.40	15.29	2.62	6.30	1.08	168.02	28.77	
30年目	R53	0.98967	0.99976	0.99016	0.99195	4%	0.1646	107.1	89.27	40.45	15.62	145.34	23.92	12.70	2.07	0.39	15.15	2.49	6.25	1.03	166.74	27.45	
31年目	R54	0.98956	0.99976	0.99007	0.99189	4%	0.1583	107.1	88.34	40.44	15.46	144.24	22.83	12.56	2.06	0.39	15.02	2.38	6.20	0.98	165.45	26.19	
32年目	R55	0.98945	0.99976	0.98997	0.99182	4%	0.1522	107.1	87.41	40.43	15.31	143.14	21.79	12.43	2.06	0.38	14.88	2.26	6.15	0.94	164.17	24.99	
33年目	R56	0.98934	0.99976	0.98987	0.99175	4%	0.1463	107.1	86.47	40.42	15.15	142.05	20.79	12.30	2.06	0.38	14.74	2.16	6.09	0.89	162.88	23.84	
34年目	R57	0.98922	0.99976	0.98976	0.99168	4%	0.1407	107.1	85.54	40.41	15.00	140.95	19.83	12.17	2.06	0.38	14.61	2.06	6.04	0.85	161.60	22.74	
35年目	R58	0.98910	0.99976	0.98966	0.99161	4%	0.1353	107.1	84.61	40.40	14.84	139.85	18.92	12.03	2.06	0.37	14.47	1.96	5.99	0.81	160.31	21.69	
36年目	R59	0.98898	0.99976	0.98955	0.99154	4%	0.1301	107.1	83.68	40.39	14.69	138.75	18.05	11.90	2.06	0.37	14.33	1.86	5.94	0.77	159.03	20.69	
37年目	R60	0.98886	0.99976	0.98944	0.99147	4%	0.1251	107.1	82.74	40.38	14.53	137.66	17.22	11.77	2.06	0.37	14.20	1.78	5.89	0.74	157.74	19.73	
38年目	R61	0.98873	0.99976	0.98932	0.99140	4%	0.1203	107.1	81.81	40.37	14.38	136.56	16.43	11.64	2.06	0.36	14.06	1.69	5.84	0.70	156.46	18.82	
39年目	R62	0.98861	0.99976	0.98921	0.99132	4%	0.1157	107.1	80.88	40.36	14.22	135.46	15.67	11.50	2.06	0.36	13.92	1.61	5.79	0.67	155.17	17.95	
40年目	R63	0.98847	0.99976	0.98909	0.99125	4%	0.1112	107.1	79.95	40.35	14.06	134.37	14.94	11.37	2.06	0.35	13.78	1.53	5.74	0.64	153.89	17.11	
41年目	R64	0.98834	0.99976	0.98897	0.99117	4%	0.1069	107.1	79.02	40.34	13.91	133.27	14.25	11.24	2.06	0.35	13.65	1.46	5.69	0.61	152.60	16.32	
42年目	R65	0.98820	0.99976	0.98885	0.99109	4%	0.1028	107.1	78.08	40.33	13.75	132.17	13.59	11.11	2.06	0.35	13.51	1.39	5.64	0.58	151.32	15.56	
43年目	R66	0.98806	0.99976	0.98872	0.99101	4%	0.0989	107.1	77.15	40.32	13.60	131.07	12.96	10.97	2.06	0.34	13.37	1.32	5.59	0.55	150.04	14.83	
44年目	R67	0.98792	0.99976	0.98859	0.99093	4%	0.0951	107.1	76.22	40.31	13.44	129.98	12.36	10.84	2.06	0.34	13.24	1.26	5.54	0.53	148.75	14.14	
45年目	R68	0.98777	0.99976	0.98846	0.99085	4%	0.0914	107.1	7														

便益の現在価値算定表

箇所名：福山道路(笠岡西～長和)

年次	年度 (基準年)	総走行台キロの年次別伸び率 (山陽7ロク)				社会的 割引率	割引率 (A)	GDP デフレーター	走行時間短縮便益(億円)					走行経費減少便益(億円)					事故減少便益(億円)		合計 (億円)	
		乗用車類	普通貨物	小型貨物	全車				乗用車類	普通貨物	小型貨物	①計	現在価値 ①*(A)	乗用車類	普通貨物	小型貨物	②計	現在価値 ②*(A)	③	現在価値 ③*(A)	便益合計 (①~③)	現在価値
供用開始年次	R23	0.99215	0.99976	0.99241	0.99352	2%	0.7284	107.1	117.23	40.75	20.27	178.25	129.85	16.67	2.08	0.51	19.26	14.03	7.77	5.66	205.28	149.54
1年目	R24	0.99205	0.99976	0.99235	0.99347	2%	0.7142	107.1	116.30	40.74	20.11	177.15	126.52	16.54	2.08	0.51	19.13	13.66	7.72	5.51	204.00	145.69
2年目	R25	0.99198	0.99976	0.99229	0.99343	2%	0.7002	107.1	115.37	40.73	19.96	176.06	123.27	16.41	2.08	0.50	18.99	13.30	7.67	5.37	202.71	141.93
3年目	R26	0.99192	0.99976	0.99223	0.99339	2%	0.6864	107.1	114.44	40.72	19.80	174.96	120.10	16.28	2.08	0.50	18.85	12.94	7.62	5.23	201.43	138.27
4年目	R27	0.99185	0.99976	0.99217	0.99334	2%	0.6730	107.1	113.51	40.71	19.65	173.86	117.00	16.14	2.08	0.49	18.72	12.60	7.56	5.09	200.14	134.69
5年目	R28	0.99179	0.99976	0.99211	0.99330	2%	0.6598	107.1	112.57	40.70	19.49	172.77	113.99	16.01	2.08	0.49	18.58	12.26	7.51	4.96	198.86	131.20
6年目	R29	0.99172	0.99976	0.99204	0.99325	2%	0.6468	107.1	111.64	40.69	19.34	171.67	111.04	15.88	2.08	0.49	18.44	11.93	7.46	4.83	197.57	127.80
7年目	R30	0.99165	0.99976	0.99198	0.99321	2%	0.6342	107.1	110.71	40.68	19.18	170.57	108.17	15.75	2.08	0.48	18.30	11.61	7.41	4.70	196.29	124.48
8年目	R31	0.99158	0.99976	0.99191	0.99316	2%	0.6217	107.1	109.78	40.67	19.03	169.47	105.37	15.61	2.08	0.48	18.17	11.30	7.36	4.58	195.00	121.24
9年目	R32	0.99151	0.99976	0.99185	0.99312	2%	0.6095	107.1	108.85	40.66	18.87	168.38	102.63	15.48	2.08	0.47	18.03	10.99	7.31	4.46	193.72	118.08
10年目	R33	0.99144	0.99976	0.99178	0.99307	2%	0.5976	107.1	107.91	40.65	18.72	167.28	99.96	15.35	2.08	0.47	17.89	10.69	7.26	4.34	192.43	114.99
11年目	R34	0.99136	0.99976	0.99171	0.99302	2%	0.5859	107.1	106.98	40.64	18.56	166.18	97.36	15.22	2.07	0.47	17.76	10.40	7.21	4.22	191.15	111.99
12年目	R35	0.99129	0.99976	0.99164	0.99297	2%	0.5744	107.1	106.05	40.63	18.41	165.09	94.82	15.08	2.07	0.46	17.62	10.12	7.16	4.11	189.86	109.05
13年目	R36	0.99121	0.99976	0.99157	0.99292	2%	0.5631	107.1	105.12	40.62	18.25	163.99	92.34	14.95	2.07	0.46	17.48	9.84	7.11	4.00	188.58	106.19
14年目	R37	0.99113	0.99976	0.99150	0.99287	2%	0.5521	107.1	104.18	40.61	18.10	162.89	89.93	14.82	2.07	0.45	17.35	9.58	7.06	3.90	187.30	103.40
15年目	R38	0.99105	0.99976	0.99143	0.99282	2%	0.5412	107.1	103.25	40.60	17.94	161.79	87.57	14.69	2.07	0.45	17.21	9.31	7.01	3.79	186.01	100.68
16年目	R39	0.99097	0.99976	0.99135	0.99277	2%	0.5306	107.1	102.32	40.59	17.79	160.70	85.27	14.55	2.07	0.45	17.07	9.06	6.96	3.69	184.73	98.02
17年目	R40	0.99089	0.99976	0.99128	0.99271	2%	0.5202	107.1	101.39	40.58	17.63	159.60	83.03	14.42	2.07	0.44	16.94	8.81	6.91	3.59	183.44	95.43
18年目	R41	0.99081	0.99976	0.99120	0.99266	2%	0.5100	107.1	100.46	40.57	17.48	158.50	80.84	14.29	2.07	0.44	16.80	8.57	6.86	3.50	182.16	92.90
19年目	R42	0.99072	0.99976	0.99112	0.99261	2%	0.5000	107.1	99.52	40.56	17.32	157.41	78.71	14.16	2.07	0.44	16.66	8.33	6.80	3.40	180.87	90.44
20年目	R43	0.99063	0.99976	0.99104	0.99255	2%	0.4902	107.1	98.59	40.55	17.17	156.31	76.63	14.02	2.07	0.43	16.52	8.10	6.75	3.31	179.59	88.04
21年目	R44	0.99055	0.99976	0.99096	0.99249	2%	0.4806	107.1	97.66	40.54	17.01	155.21	74.60	13.89	2.07	0.43	16.39	7.88	6.70	3.22	178.30	85.69
22年目	R45	0.99045	0.99976	0.99088	0.99244	2%	0.4712	107.1	96.73	40.53	16.86	154.11	72.62	13.76	2.07	0.42	16.25	7.66	6.65	3.13	177.02	83.41
23年目	R46	0.99036	0.99976	0.99080	0.99238	2%	0.4619	107.1	95.79	40.52	16.70	153.02	70.69	13.62	2.07	0.42	16.11	7.44	6.60	3.05	175.73	81.18
24年目	R47	0.99027	0.99976	0.99071	0.99232	2%	0.4529	107.1	94.86	40.51	16.55	151.92	68.80	13.49	2.07	0.42	15.98	7.24	6.55	2.97	174.45	79.01
25年目	R48	0.99017	0.99976	0.99063	0.99226	2%	0.4440	107.1	93.93	40.50	16.39	150.82	66.97	13.36	2.07	0.41	15.84	7.03	6.50	2.89	173.16	76.89
26年目	R49	0.99008	0.99976	0.99054	0.99220	2%	0.4353	107.1	93.00	40.49	16.24	149.73	65.18	13.23	2.07	0.41	15.70	6.84	6.45	2.81	171.88	74.82
27年目	R50	0.98998	0.99976	0.99045	0.99214	2%	0.4268	107.1	92.07	40.48	16.08	148.63	63.43	13.09	2.07	0.40	15.57	6.64	6.40	2.73	170.59	72.80
28年目	R51	0.98987	0.99976	0.99035	0.99208	2%	0.4184	107.1	91.13	40.47	15.93	147.53	61.73	12.96	2.07	0.40	15.43	6.46	6.35	2.66	169.31	70.84
29年目	R52	0.98977	0.99976	0.99026	0.99202	2%	0.4102	107.1	90.20	40.46	15.77	146.43	60.07	12.83	2.07	0.40	15.29	6.27	6.30	2.58	168.02	68.92
30年目	R53	0.98967	0.99976	0.99016	0.99195	2%	0.4022	107.1	89.27	40.45	15.62	145.34	58.45	12.70	2.07	0.39	15.15	6.09	6.25	2.51	166.74	67.05
31年目	R54	0.98956	0.99976	0.99007	0.99189	2%	0.3943	107.1	88.34	40.44	15.46	144.24	56.87	12.56	2.06	0.39	15.02	5.92	6.20	2.44	165.45	65.23
32年目	R55	0.98945	0.99976	0.98997	0.99182	2%	0.3865	107.1	87.41	40.43	15.31	143.14	55.33	12.43	2.06	0.38	14.88	5.75	6.15	2.38	164.17	63.46
33年目	R56	0.98934	0.99976	0.98987	0.99175	2%	0.3790	107.1	86.47	40.42	15.15	142.05	53.83	12.30	2.06	0.38	14.74	5.59	6.09	2.31	162.88	61.73
34年目	R57	0.98922	0.99976	0.98976	0.99168	2%	0.3715	107.1	85.54	40.41	15.00	140.95	52.37	12.17	2.06	0.38	14.61	5.43	6.04	2.25	161.60	60.04
35年目	R58	0.98910	0.99976	0.98966	0.99161	2%	0.3642	107.1	84.61	40.40	14.84	139.85	50.94	12.03	2.06	0.37	14.47	5.27	5.99	2.18	160.31	58.39
36年目	R59	0.98898	0.99976	0.98955	0.99154	2%	0.3571	107.1	83.68	40.39	14.69	138.75	49.55	11.90	2.06	0.37	14.33	5.12	5.94	2.12	159.03	56.79
37年目	R60	0.98886	0.99976	0.98944	0.99147	2%	0.3501	107.1	82.74	40.38	14.53	137.66	48.19	11.77	2.06	0.37	14.20	4.97	5.89	2.06	157.74	55.23
38年目	R61	0.98873	0.99976	0.98932	0.99140	2%	0.3432	107.1	81.81	40.37	14.38	136.56	46.87	11.64	2.06	0.36	14.06	4.83	5.84	2.00	156.46	53.70
39年目	R62	0.98861	0.99976	0.98921	0.99132	2%	0.3365	107.1	80.88	40.36	14.22	135.46	45.58	11.50	2.06	0.36	13.92	4.68	5.79	1.95	155.17	52.22
40年目	R63	0.98847	0.99976	0.98909	0.99125	2%	0.3299	107.1	79.95	40.35	14.06	134.37	44.33	11.37	2.06	0.35	13.78	4.55	5.74	1.89	153.89	50.77
41年目	R64	0.98834	0.99976	0.98897	0.99117	2%	0.3234	107.1	79.02	40.34	13.91	133.27	43.10	11.24	2.06	0.35	13.65	4.41	5.69	1.84	152.60	49.36
42年目	R65	0.98820	0.99976	0.98885	0.99109	2%	0.3171	107.1	78.08	40.33	13.75	132.17	41.91	11.11	2.06	0.35	13.51	4.28	5.64	1.79	151.32	47.98
43年目	R66	0.98806	0.99976	0.98872	0.99101	2%	0.3109	107.1	77.15	40.32	13.60	131.07	40.75	10.97	2.06	0.34	13.37	4.16	5.59	1.74	150.04	46.64
44年目	R67	0.98792	0.99976	0.98859	0.99093	2%	0.3048	107.1	76.22	40.31	13.44	129.98	39.61	10.84	2.06	0.34	13.24	4.03	5.54	1.69	148.75	45.34
45年目	R68	0.98777	0.99976	0.98846	0.99085	2%	0.2988	10														

便益の現在価値算定表

箇所名：福山道路(笠岡西～長和)

年次	年度 (基準年)	総走行台キロの年次別伸び率 (山陽7ロク)				社会的 割引率	割引率 (A)	GDP デフレーター	走行時間短縮便益(億円)					走行経費減少便益(億円)					事故減少便益(億円)		合計 (億円)	
		乗用車類	普通貨物	小型貨物	全車				乗用車類	普通貨物	小型貨物	①計	現在価値 ①*(A)	乗用車類	普通貨物	小型貨物	②計	現在価値 ②*(A)	③	現在価値 ③*(A)	便益合計 (①~③)	現在価値
供用開始年次	R23	0.99211	0.99976	0.99241	0.99352	1%	0.8528	107.1	117.23	40.75	20.27	178.25	152.02	16.67	2.08	0.51	19.26	16.43	7.77	6.62	205.28	175.07
1年目	R24	0.99205	0.99976	0.99235	0.99347	1%	0.8444	107.1	116.30	40.74	20.11	177.15	149.59	16.54	2.08	0.51	19.13	16.15	7.72	6.52	204.00	172.25
2年目	R25	0.99198	0.99976	0.99229	0.99343	1%	0.8360	107.1	115.37	40.73	19.96	176.06	147.19	16.41	2.08	0.50	18.99	15.88	7.67	6.41	202.71	169.47
3年目	R26	0.99192	0.99976	0.99223	0.99339	1%	0.8277	107.1	114.44	40.72	19.80	174.96	144.82	16.28	2.08	0.50	18.85	15.61	7.62	6.30	201.43	166.73
4年目	R27	0.99185	0.99976	0.99217	0.99334	1%	0.8195	107.1	113.51	40.71	19.65	173.86	142.49	16.14	2.08	0.49	18.72	15.34	7.56	6.20	200.14	164.03
5年目	R28	0.99179	0.99976	0.99211	0.99330	1%	0.8114	107.1	112.57	40.70	19.49	172.77	140.19	16.01	2.08	0.49	18.58	15.08	7.51	6.10	198.86	161.36
6年目	R29	0.99172	0.99976	0.99204	0.99325	1%	0.8034	107.1	111.64	40.69	19.34	171.67	137.92	15.88	2.08	0.49	18.44	14.82	7.46	6.00	197.57	158.73
7年目	R30	0.99165	0.99976	0.99198	0.99321	1%	0.7954	107.1	110.71	40.68	19.18	170.57	135.68	15.75	2.08	0.48	18.30	14.56	7.41	5.90	196.29	156.14
8年目	R31	0.99158	0.99976	0.99191	0.99316	1%	0.7876	107.1	109.78	40.67	19.03	169.47	133.47	15.61	2.08	0.48	18.17	14.31	7.36	5.80	195.00	153.58
9年目	R32	0.99151	0.99976	0.99185	0.99312	1%	0.7798	107.1	108.85	40.66	18.87	168.38	131.30	15.48	2.08	0.47	18.03	14.06	7.31	5.70	193.72	151.06
10年目	R33	0.99144	0.99976	0.99178	0.99307	1%	0.7720	107.1	107.91	40.65	18.72	167.28	129.15	15.35	2.08	0.47	17.89	13.82	7.26	5.61	192.43	148.57
11年目	R34	0.99136	0.99976	0.99171	0.99302	1%	0.7644	107.1	106.98	40.64	18.56	166.18	127.03	15.22	2.07	0.47	17.76	13.57	7.21	5.51	191.15	146.12
12年目	R35	0.99129	0.99976	0.99164	0.99297	1%	0.7568	107.1	106.05	40.63	18.41	165.09	124.94	15.08	2.07	0.46	17.62	13.34	7.16	5.42	189.86	143.70
13年目	R36	0.99121	0.99976	0.99157	0.99292	1%	0.7493	107.1	105.12	40.62	18.25	163.99	122.88	14.95	2.07	0.46	17.48	13.10	7.11	5.33	188.58	141.31
14年目	R37	0.99113	0.99976	0.99150	0.99287	1%	0.7419	107.1	104.18	40.61	18.10	162.89	120.85	14.82	2.07	0.45	17.35	12.87	7.06	5.24	187.30	138.96
15年目	R38	0.99105	0.99976	0.99143	0.99282	1%	0.7346	107.1	103.25	40.60	17.94	161.79	118.85	14.69	2.07	0.45	17.21	12.64	7.01	5.15	186.01	136.64
16年目	R39	0.99097	0.99976	0.99135	0.99277	1%	0.7273	107.1	102.32	40.59	17.79	160.70	116.88	14.55	2.07	0.45	17.07	12.42	6.96	5.06	184.73	134.35
17年目	R40	0.99089	0.99976	0.99128	0.99271	1%	0.7201	107.1	101.39	40.58	17.63	159.60	114.93	14.42	2.07	0.44	16.94	12.20	6.91	4.97	183.44	132.10
18年目	R41	0.99081	0.99976	0.99120	0.99266	1%	0.7130	107.1	100.46	40.57	17.48	158.50	113.01	14.29	2.07	0.44	16.80	11.98	6.86	4.89	182.16	129.87
19年目	R42	0.99072	0.99976	0.99112	0.99261	1%	0.7059	107.1	99.52	40.56	17.32	157.41	111.11	14.16	2.07	0.44	16.66	11.76	6.80	4.80	180.87	127.68
20年目	R43	0.99063	0.99976	0.99104	0.99255	1%	0.6989	107.1	98.59	40.55	17.17	156.31	109.25	14.02	2.07	0.43	16.52	11.55	6.75	4.72	179.59	125.52
21年目	R44	0.99055	0.99976	0.99096	0.99249	1%	0.6920	107.1	97.66	40.54	17.01	155.21	107.41	13.89	2.07	0.43	16.39	11.34	6.70	4.64	178.30	123.39
22年目	R45	0.99045	0.99976	0.99088	0.99244	1%	0.6852	107.1	96.73	40.53	16.86	154.11	105.59	13.76	2.07	0.42	16.25	11.13	6.65	4.56	177.02	121.28
23年目	R46	0.99036	0.99976	0.99080	0.99238	1%	0.6784	107.1	95.79	40.52	16.70	153.02	103.80	13.62	2.07	0.42	16.11	10.93	6.60	4.48	175.73	119.21
24年目	R47	0.99027	0.99976	0.99071	0.99232	1%	0.6717	107.1	94.86	40.51	16.55	151.92	102.04	13.49	2.07	0.42	15.98	10.73	6.55	4.40	174.45	117.17
25年目	R48	0.99017	0.99976	0.99063	0.99226	1%	0.6650	107.1	93.93	40.50	16.39	150.82	100.30	13.36	2.07	0.41	15.84	10.53	6.50	4.32	173.16	115.15
26年目	R49	0.99008	0.99976	0.99054	0.99220	1%	0.6584	107.1	93.00	40.49	16.24	149.73	98.58	13.23	2.07	0.41	15.70	10.34	6.45	4.25	171.88	113.17
27年目	R50	0.98998	0.99976	0.99045	0.99214	1%	0.6519	107.1	92.07	40.48	16.08	148.63	96.89	13.09	2.07	0.40	15.57	10.15	6.40	4.17	170.59	111.21
28年目	R51	0.98987	0.99976	0.99035	0.99208	1%	0.6454	107.1	91.13	40.47	15.93	147.53	95.22	12.96	2.07	0.40	15.43	9.96	6.35	4.10	169.31	109.28
29年目	R52	0.98977	0.99976	0.99026	0.99202	1%	0.6391	107.1	90.20	40.46	15.77	146.43	93.58	12.83	2.07	0.40	15.29	9.77	6.30	4.02	168.02	107.38
30年目	R53	0.98967	0.99976	0.99016	0.99195	1%	0.6327	107.1	89.27	40.45	15.62	145.34	91.96	12.70	2.07	0.39	15.15	9.59	6.25	3.95	166.74	105.50
31年目	R54	0.98956	0.99976	0.99007	0.99189	1%	0.6265	107.1	88.34	40.44	15.46	144.24	90.36	12.56	2.06	0.39	15.02	9.41	6.20	3.88	165.45	103.65
32年目	R55	0.98945	0.99976	0.98997	0.99182	1%	0.6203	107.1	87.41	40.43	15.31	143.14	88.79	12.43	2.06	0.38	14.88	9.23	6.15	3.81	164.17	101.83
33年目	R56	0.98934	0.99976	0.98987	0.99175	1%	0.6141	107.1	86.47	40.42	15.15	142.05	87.23	12.30	2.06	0.38	14.74	9.05	6.09	3.74	162.88	100.03
34年目	R57	0.98922	0.99976	0.98976	0.99168	1%	0.6080	107.1	85.54	40.41	15.00	140.95	85.70	12.17	2.06	0.38	14.61	8.88	6.04	3.68	161.60	98.26
35年目	R58	0.98910	0.99976	0.98966	0.99161	1%	0.6020	107.1	84.61	40.40	14.84	139.85	84.19	12.03	2.06	0.37	14.47	8.71	5.99	3.61	160.31	96.51
36年目	R59	0.98898	0.99976	0.98955	0.99154	1%	0.5961	107.1	83.68	40.39	14.69	138.75	82.71	11.90	2.06	0.37	14.33	8.54	5.94	3.54	159.03	94.79
37年目	R60	0.98886	0.99976	0.98944	0.99147	1%	0.5902	107.1	82.74	40.38	14.53	137.66	81.24	11.77	2.06	0.37	14.20	8.38	5.89	3.48	157.74	93.09
38年目	R61	0.98873	0.99976	0.98932	0.99140	1%	0.5843	107.1	81.81	40.37	14.38	136.56	79.79	11.64	2.06	0.36	14.06	8.21	5.84	3.41	156.46	91.42
39年目	R62	0.98861	0.99976	0.98921	0.99132	1%	0.5785	107.1	80.88	40.36	14.22	135.46	78.37	11.50	2.06	0.36	13.92	8.05	5.79	3.35	155.17	89.77
40年目	R63	0.98847	0.99976	0.98909	0.99125	1%	0.5728	107.1	79.95	40.35	14.06	134.37	76.96	11.37	2.06	0.35	13.78	7.90	5.74	3.29	153.89	88.15
41年目	R64	0.98834	0.99976	0.98897	0.99117	1%	0.5671	107.1	79.02	40.34	13.91	133.27	75.58	11.24	2.06	0.35	13.65	7.74	5.69	3.23	152.60	86.55
42年目	R65	0.98820	0.99976	0.98885	0.99109	1%	0.5615	107.1	78.08	40.33	13.75	132.17	74.22	11.11	2.06	0.35	13.51	7.59	5.64	3.17	151.32	84.97
43年目	R66	0.98806	0.99976	0.98872	0.99101	1%	0.5560	107.1	77.15	40.32	13.60	131.07	72.87	10.97	2.06	0.34	13.37	7.44	5.59	3.11	150.04	83.41
44年目	R67	0.98792	0.99976	0.98859	0.99093	1%	0.5504	107.1	76.22	40.31	13.44	129.98	71.55	10.84	2.06	0.34	13.24	7.29	5.54	3.05	148.75	81.88
45年目	R68	0.98777	0.99976																			

道路ネットワークの防災機能の向上効果計測の結果

路線名	事業名	延長	事業種別	現拡・BP・その他の別	事業主体
倉敷福山道路	福山道路(笠岡西～長和)	L=13.2km	高規格	BP	中国地方整備局

① 期待所要時間

主な拠点ペア		期待所要時間(分)			
		現状ネットワーク		将来ネットワーク	
支援拠点	被災拠点	通常時	災害時	通常時	災害時
福山市民病院	日本鋼管福山病院	15.6	到達不可能	13.8	到達不可能

② 脆弱度・評価レベル

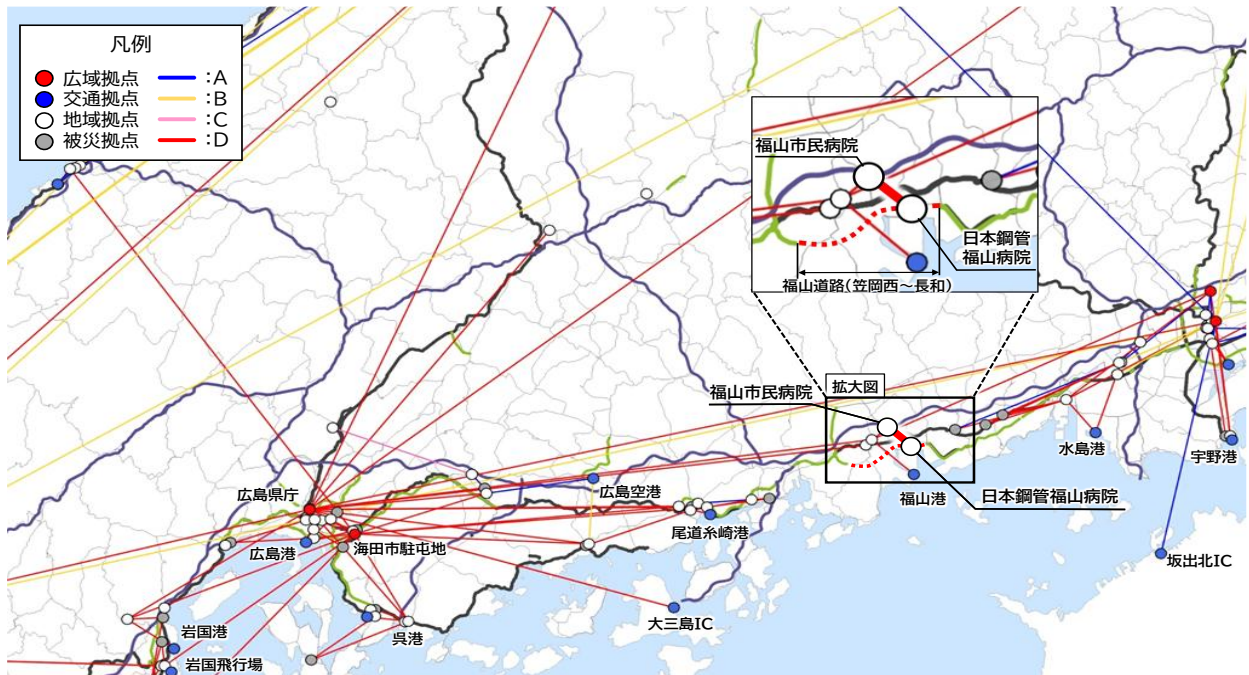
主な拠点ペア		整備なし		整備あり	
		脆弱度	評価ランク	脆弱度	評価ランク
支援拠点	被災拠点				
福山市民病院	日本鋼管福山病院	1.00	D	1.00	D
平均		1.00	D	1.00	D

③ 改善度

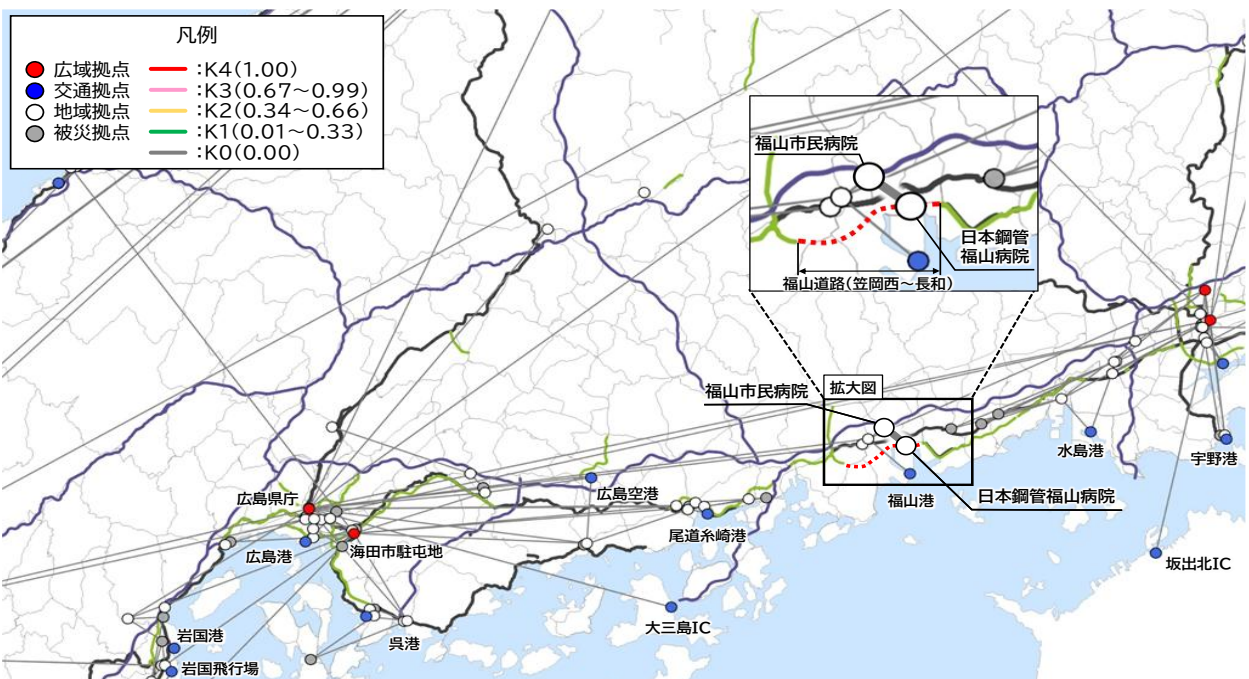
主な拠点ペア		改善度	
		通常時	災害時
支援拠点	被災拠点		
福山市民病院	日本鋼管福山病院	0.11	0.00
平均		0.11	0.00

事業名:倉敷福山道路 福山道路(笠岡西~長和)

(1) 脆弱度 (整備後)



(2) 改善度 (災害時)



災害危険箇所毎の脆弱度の変化

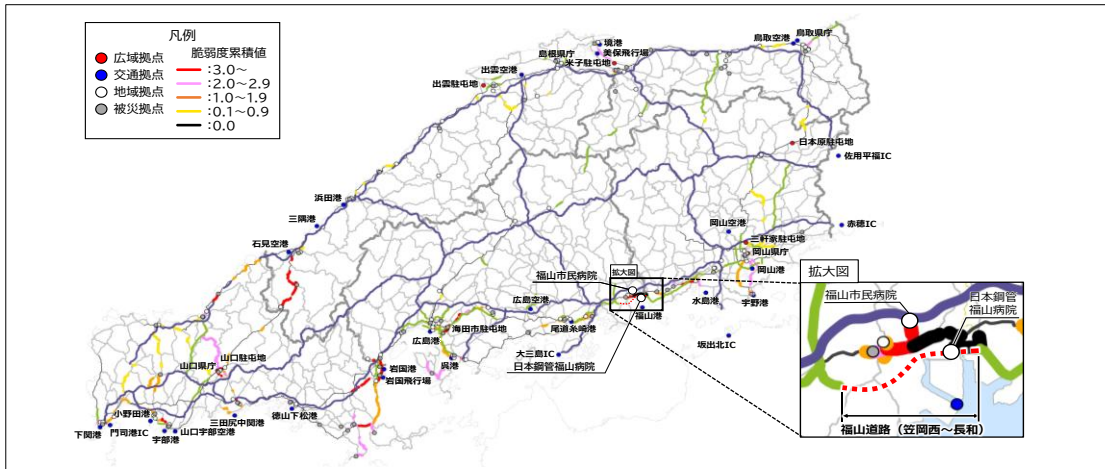
事業名:倉敷福山道路 福山道路(笠岡西～長和)

道路整備によって 影響を受ける拠点ペア		整備なし			整備あり			
		① 拠点ペアの 脆弱度	② 災害危険区 間の延長 ^{※1}	③=①×② 累積脆弱度 ^{※2}	④ 拠点ペアの 脆弱度	⑤ 災害危険区 間の延長 ^{※1}	⑥=④×⑤ 累積脆弱度 ^{※2}	
主な 拠点 ペア	福山市民病院	日本鋼管福山病院	1.00	9.8	9.78	1.00	3.0	3.01
その他の拠点ペア								
累積脆弱度の合計				9.78			3.01	

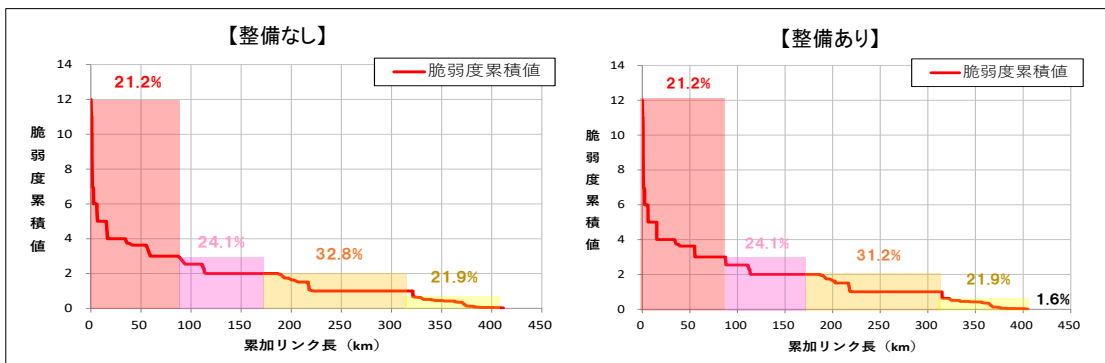
※1 各拠点間を結ぶ最短経路のうち、災害危険箇所が存在するリンク延長(km)

※2 道路整備によって影響を受ける拠点ペアの脆弱度と災害危険区間の延長の積(km)

脆弱度の累積値分布



累積脆弱度の変化



※凡例の閾値は、「整備なし」のケースにおいて、脆弱度累積値を有するリンクを対象に、値が大きい方から並べた上で、累加リンク延長を4等分した際の境界値を基に設定。

路線名	箇所名	車線数	延長
一般国道2号	福山道路	4/4	13km

■事業費内訳 **リスク含み**

区分	費目	工種	単位	数量	金額 (百万円)	備考(記載例)
①工事費						
	改良費					経費110%込み
		土工	m3	2,942,422	19,031	切土、盛土、捨土
		軟弱地盤改良工	m3	612,300	9,079	中層、深層混合処理
		法面工	m2	229,696	1,236	
		擁壁工	式	1	1,110	補強土壁、重力式擁壁、大型ブロック積擁壁等
		函渠工	式	1	700	
		排水工	式	1	600	盛土部、切土部
		中央帯工	式	1	230	
		付帯工-1	式	1	6,181	
		仮設工・雑工事	式	1	12,114	
	橋梁費					消費税込み リスク費含み
		100m以上	m	7,375	122,732	
		100m未満	m	75	766	
	トンネル費					経費込み
		NATM	m	5,715	30,601	
		シールド	m			
	IC費					経費込み
		IC関連	式	1	12,808	
	舗装費					経費100%込み
		車道舗装	m2	84,119	1,588	
		リスク差分	式		117	
	付帯施設費					経費140%込み
		交通管理施設工	式	1	613	CCTV他
		リスク差分	式	1	61	CCTV他
		TN設備工	m	5,715	8,353	
		リスク差分	式	1	835	
②用地及補償費						
	用地費					
		田畑	m2	41,780	1,203	
		宅地	m2	47,090	4,697	
		商工業用地	m2	124,360	6,790	
		山林・原野	m2	116,270	402	
		リスク差分	式	1	1,309	
	補償費	補償費	式	1	22,714	
		リスク差分	式	1	2,271	
③間接経費						
			式	1	34,858	地質調査、測量、設計にかかる費用等
事業費合計					303,000	

【単価等について】

○工事費算出にあたっては、土木工事標準歩掛及び近接事業箇所の実績単価を使用する

○用地補償費算出にあたっては、近接事業箇所の直近実績単価を使用

全事業 / 残事業

路線名	箇所名	車線数	延長
一般国道2号	福山道路(笠岡西～長和)	4	13.2km

■維持管理費内訳

区分	単位	数量	金額 (百万円)	備考
維持費	km	13.2	6,450	巡回、清掃、除草、除雪等
修繕費	式	1	11,650	路面補修、構造物の点検・補修等
その他	式			
維持管理費合計			18,100	

【単価等について】

○維持管理費は、当該道路周辺地域における直轄国道の維持管理等に要する実績経費に基づき算出。