

7月5日からの梅雨前線に伴う大雨への対応等について

■ 記者会見の様子





■体制

災害対策本部 非常体制発令中（7月6日 20:45～）

理由：計画高水位をのべ3河川（江の川、高梁川、芦田川）で超過。

■支援状況

●リエゾン派遣

鳥取県、倉吉市、岡山県、岡山市、広島県、広島市、福山市、
三次市、安芸高田市、山口市、防府市、NEXCO 西日本中国支社
計 21 名派遣中

●災害対策機械

- ・福山市 福川へ排水ポンプ車 2 台、照明車 1 台を派遣【7月5日】
- ・赤磐市 小野田川へ排水ポンプ車 1 台派遣【7月6日】
- ・赤磐市 砂川へ排水ポンプ車 1 台派遣【7月6日】

■直轄対応

●河川関係

別紙 1 のとおり

●道路関係【通行止め】

<事前通行規制>

- ・ 53号（鳥取県八頭郡智頭町市瀬地内）L=0.8km
- ・ 54号（広島県広島市安佐南区中筋～安佐北区）L=9.6km
- ・ 185号（広島県竹原市高崎地内）L=4.3km
- ・ 185号（広島県呉市安浦地内）L=1.5km
- ・ 2号（山口県岩国市関戸地内）1箇所
- ・ 鳥取道（佐用TB～鳥取西IC）L=64.1km
- ・ 尾道道（尾道JCT～三次東JCT・IC）L=49.9km
- ・ 松江道（三次東JCT・IC～吉田掛合IC）L=48.7km
- ・ 東広島呉道路（阿賀IC～高屋JCT）L=32.8km

<大雨による主要な被災箇所>

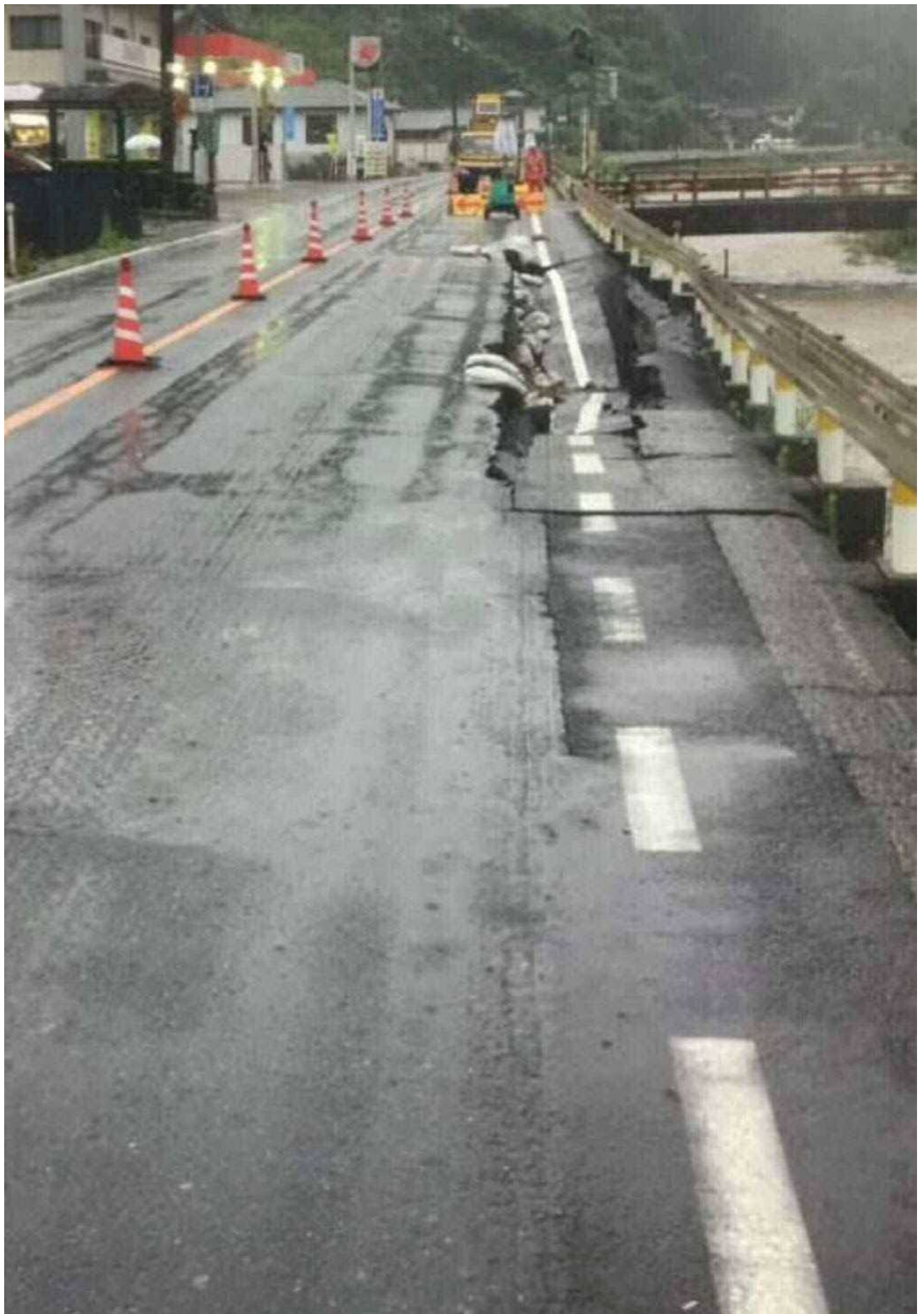
- ・ 2号（山口県岩国市保木地内）ほか
- ・ 9号（山口県下関市長府外浦地内）L=5.0km
- ・ 29号（鳥取県八頭郡若桜町落折地内）ほか
- ・ 31号（広島県安芸郡坂町小屋浦地内）
- ・ 53号（岡山県岡山市北区福渡地内）ほか
- ・ 54号（広島県三次市船所地内）
- ・ 180号（岡山県総社市日羽～高梁市落合）L=13.0km

【片側交互通行】

- ・ 29号（鳥取県八頭郡若桜町落折地内）L=0.6km
- ・ 188号（山口県田布施町別府地内）



I 県岩国市大字保木地内



平成30年7月7日 7時00分

7月5日からの梅雨前線による出水について

国土交通省 中国地方整備局 河川部

①中国地方管内の降雨状況は、特に岡山県と広島県で雨量観測所の48時間観測雨量で観測史上最大や7月の観測史上最大を更新したところが多く見られた。(気象庁ホームページ)

岡山県 : 観測史上最大 16観測所、7月の観測史上最大 9観測所

広島県 : 観測史上最大 25観測所、7月の観測史上最大 2観測所

鳥取県 : 観測史上最大 4観測所、7月の観測史上最大 4観測所

②7月5日からの降雨により、計画高水位をのべ3河川(江の川、高梁川、芦田川)で超過。

氾濫危険水位をのべ13河川で超過(吉井川、金剛川、旭川、百間川、高梁川、小田川、芦田川、高屋川、江の川、馬洗川、西城川、三篠川、根谷川)

③岡山県の吉井川、旭川、高梁川については、河川の整備の目標となる降雨量を上回り、戦後最大規模の流域平均雨量を記録したと考えられる。

その場合、今回の降雨の確率規模は吉井川、旭川、高梁川で1/200、太田川で1/40。

④高梁川水系小田川 右岸 3k200、4k000(倉敷市真備町箭田)、右岸7k000(倉敷市真備町服部)で溢水。また、左岸3k400流入支川の高馬川が決壊の様相。詳細は今後調査。

⑤太田川水系 根谷川 右岸 4k200付近(広島市安佐北区可部3丁目)において、7月6日19:10頃に、堤防侵食が発生し、現地対応実施中。

⑥洪水情報「プッシュ型配信」を11河川で実施。

(江の川、西城川、馬洗川、吉井川、金剛川、旭川、百間川、高梁川、小田川、芦田川、高屋川)

⑦直轄の10ダムで洪水調節を実施(殿ダム、菅沢ダム、尾原ダム、土師ダム、苦田ダム、島地川ダム、温井ダム、灰塚ダム、苦田ダム、弥栄ダム)。

うち、5つのダムで特別防災操作を実施。

平成30年7月5日出水(梅雨前線)における 中国地方整備局管内の国管理河川の状況

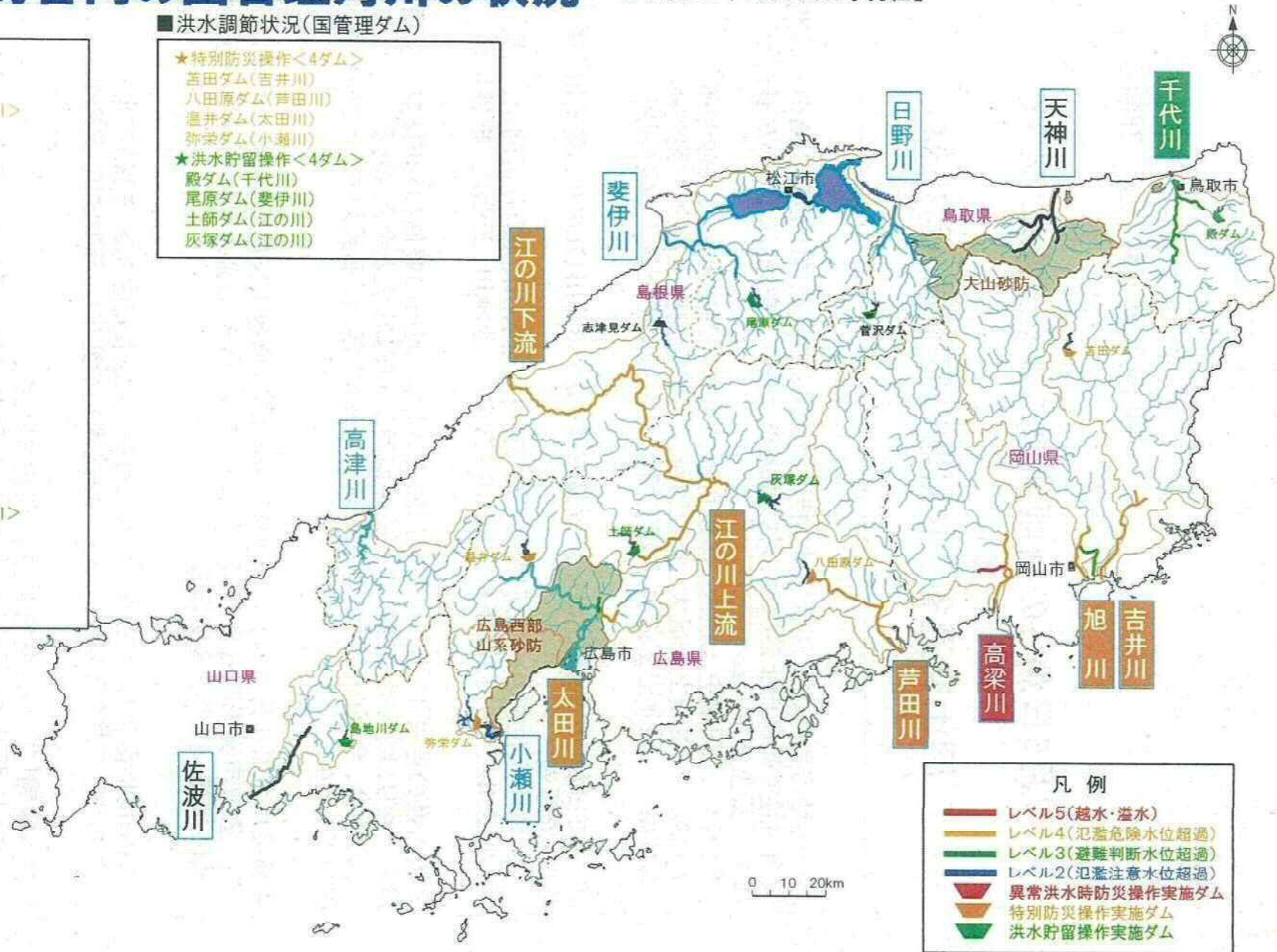
【平成30年7月7日3時現在】

■河川出水状況(国管理河川)

- ★レベル5(越水・溢水)<1水系1河川>
 - ・高梁川水系小田川 矢掛
- ★レベル4(氾濫危険水位超過)<6水系9河川>
 - ・高梁川水系高梁川 酒津
 - ・江の川水系江の川 尾関山
 - 江の川 翠谷
 - 馬洗川 南畑敷
 - 江の川 都賀
 - 江の川 川本
 - 江の川 川平
 - 江の川 大津
 - 江の川 谷住郷
 - ・吉井川水系吉井川 津瀬
 - 金剛川 尺所
 - ・旭川水系旭川 下牧
 - 旭川 三野
 - 百間川 原尾島橋
 - ・高梁川水系高梁川 日羽
 - ・芦田川水系芦田川 山手、山手(左岸)
 - 芦田川 矢野原
 - ・太田川水系三笠川 中深川
- ★レベル3(避難判断水位超過)<5水系5河川>
 - ・千代川水系八東川 片山
 - ・江の川水系江の川 吉田
 - ・吉井川水系吉井川 御休
 - ・芦田川水系高屋川 御幸
 - ・太田川水系根谷川 新川橋

■洪水調節状況(国管理ダム)

- ★特別防災操作<4ダム>
 - ・吉田ダム(吉井川)
 - ・八田原ダム(芦田川)
 - ・温井ダム(太田川)
 - ・弥栄ダム(小瀬川)
- ★洪水貯留操作<4ダム>
 - ・殿ダム(千代川)
 - ・尾原ダム(斐伊川)
 - ・土師ダム(江の川)
 - ・灰塚ダム(江の川)



凡例

- レベル5(越水・溢水)
- レベル4(氾濫危険水位超過)
- レベル3(避難判断水位超過)
- レベル2(氾濫注意水位超過)
- 異常洪水時防災操作実施ダム
- 特別防災操作実施ダム
- 洪水貯留操作実施ダム

※数値は速報値のため、今後の精査等により変更する場合があります。

◆排水機場運転状況一覧<速報>

7月6日13時30分時点

| 番号 | 事務所名 | 水系名 | 河川名 | 距離標 | ふりがな 施設名 | 排水量 (m ³ /s) | 運転 状況※ | 運転状況 | | | | 総排水量 速報値(千m ³) | |
|----|------|-----|-----------|-----|-------------------------|----------------------------|-----------|---------|-------|---------|-------|-------------------------------|--|
| | | | | | | | | 開始 | | 停止 | | | |
| | | | | | | | | 年月日 | 時刻 | 年月日 | 時刻 | | |
| 1 | 岡山河川 | 吉井川 | 吉井川 | 左岸 | たご 乙子排水機場 | 30.0 | ▲ | H30.7.5 | 16:07 | H30.7.6 | 8:16 | 947 | |
| 2 | 岡山河川 | 吉井川 | 吉井川 | 左岸 | あきづき 赤江川排水ポンプ場 | 2.0 | ● | H30.7.5 | 22:44 | | | 88 | |
| 3 | 岡山河川 | 吉井川 | 吉井川 | 左岸 | かわかみ 川口排水機場 | 10.0 | ▲ | H30.7.5 | 23:59 | H30.7.6 | 8:40 | 312 | |
| 4 | 岡山河川 | 吉井川 | 吉井川 | 左岸 | ほしのかみ 干田川排水機場 | 30.0 | ▲ | H30.7.5 | 21:31 | | | 1,192 | |
| 5 | 岡山河川 | 旭川 | 旭川 | 左岸 | ひらい 平井排水機場 | 8.0 | ● | H30.7.5 | 19:40 | | | 120 | |
| 6 | 岡山河川 | 旭川 | 旭川 | 左岸 | おおい 大原排水機場 | 4.4 | ● | H30.7.5 | 22:00 | | | 206 | |
| 7 | 岡山河川 | 旭川 | 百間川 | 左岸 | しょうかい 庄内川排水機場 | 15.0 | ● | H30.7.6 | 1:00 | | | 444 | |
| 8 | 岡山河川 | 旭川 | 百間川 | 右岸 | くさやま 倉安川排水機場 | 5.0 | ● | H30.7.6 | 0:30 | | | 31 | |
| 9 | 岡山河川 | 高梁川 | 高梁川 | 左岸 | かろべ 軽部排水機場 | 3.0 | ● | H30.7.5 | 19:56 | | | 181 | |
| 10 | 岡山河川 | 高梁川 | 小田川 | 右岸 | ひまわり 三万谷川排水機場 | 3.0 | ● | H30.7.5 | 21:14 | | | 169 | |
| 11 | 福山 | 芦田川 | 芦田川 | 右岸 | こうたん 郷分排水機場 | 4.0 | ● | H30.7.5 | 21:30 | | | 81 | |
| 12 | 福山 | 芦田川 | 芦田川 | 右岸 | すけ 相方救急 内水排水機場 | 3.0 | ▲ | H30.7.5 | 22:41 | H30.7.6 | 2:36 | 6 | |
| 13 | 福山 | 芦田川 | 高屋川 | 左岸 | かわのくわ 川南排水機場 | 5.0 | ● | H30.7.5 | 19:24 | | | 326 | |
| 14 | 福山 | 芦田川 | 高屋川 | 右岸 | あすな 安那排水機場 | 10.0 | ▲ | H30.7.5 | 18:44 | H30.7.6 | 12:59 | 208 | |
| 15 | 太田川 | 太田川 | 太田川 | 左岸 | へんか 戸坂ポンプ場 | 12.0 | ▲ | H30.7.5 | 20:19 | H30.7.5 | 23:29 | 12 | |
| 16 | 太田川 | 太田川 | 太田川 | 左岸 | あまの 笑川排水機場 | 12.0 | ▲ | H30.7.5 | 18:50 | H30.7.6 | 3:08 | 40 | |
| 17 | 太田川 | 太田川 | 三箇川 | 左岸 | あきづき 奥迫川 救急内水排水機場 | 2.0 | ● | H30.7.5 | 19:25 | | | 32 | |
| 18 | 浜田 | 高津川 | 高津川 | 右岸 | かみ 神田救急 内水排水機場 | 2.0 | - | - | - | - | - | - | |
| 19 | 浜田 | 高津川 | 高津川 | 右岸 | いし 井谷救急 内水排水機場 | 4.0 | ● | H30.7.5 | 11:45 | | | 25 | |
| 20 | 浜田 | 江の川 | 江の川 | 左岸 | ほんま 本町救急 内水排水機場 | 4.0 | ● | H30.7.5 | 13:00 | | | 4 | |
| 21 | 浜田 | 江の川 | 江の川 | 左岸 | かわもと 川本排水機場 | 4.0 | - | - | - | - | - | - | |
| 22 | 三次 | 江の川 | 江の川 | 右岸 | あまの 北溝川排水機場 | 6.0 | ▲ | H30.7.5 | 18:37 | H30.7.6 | 2:28 | 32 | |
| 23 | 三次 | 江の川 | 江の川 | 右岸 | あまの 十日市排水機場 | 15.0 | ▲ | H30.7.5 | 20:18 | H30.7.5 | 21:46 | 28 | |
| 24 | 三次 | 江の川 | 江の川 | 右岸 | あまの 瀬谷救急内水排水機場 | 2.0 | - | - | - | - | - | - | |
| 25 | 三次 | 江の川 | 馬洗川 | 右岸 | あまの 願万地排水機場 | 4.0 | - | - | - | - | - | - | |
| 26 | 三次 | 江の川 | 馬洗川 | 右岸 | あまの 島登救急内水排水機場 | 3.0 | - | - | - | - | - | - | |
| 27 | 出雲 | 斐伊川 | 穴道湖 | 左岸 | すま 末次揚排水機場 | 3.6 | ● | H30.7.5 | 8:30 | | | 287 | |
| 28 | 出雲 | 斐伊川 | 神戸川 | 右岸 | あまの 新内藤川排水機場 | 20.0 | - | - | - | - | - | - | |
| 29 | 白野川 | 白野川 | 白野川 | 左岸 | あまの 菅生救急内水排水機場 | 2.0 | ▲ | H30.7.5 | 17:10 | H30.7.5 | 21:30 | 30 | |
| 30 | 倉吉 | 天神川 | 国府川 | 左岸 | あまの 和田救急内水排水機場 | 4.0 | ▲ | H30.7.5 | 17:49 | H30.7.5 | 20:27 | 26 | |
| 31 | 鳥取 | 千代川 | 千代川 | 左岸 | あまの 古海排水機場 | 4.0 | ▲ | H30.7.5 | 17:00 | H30.7.6 | 4:55 | 36 | |
| 32 | 鳥取 | 千代川 | 千代川 | 左岸 | あまの 北川排水機場 | 2.0 | ▲ | H30.7.5 | 17:10 | H30.7.6 | 4:50 | 139 | |
| 33 | 鳥取 | 千代川 | 袋川 (旧) | 左岸 | あまの 狐川排水機場 | 10.0 | ▲ | H30.7.5 | 13:00 | H30.7.5 | 20:55 | 134 | |
| 34 | 鳥取 | 千代川 | 袋川 (旧) | 右岸 | あまの 藩所川排水機場 | 2.0 | ▲ | H30.7.5 | 17:30 | H30.7.5 | 21:45 | 8 | |

※【運転状況】●：運転中、▲：運転終了、-：運転していない

平成30年台風第7号及び前線等による被害状況等について(第1報)
※ これは速報であり、数値等は今後変わることもあります。

○河川

<国管理河川>

●緊急速報メール(プッシュ型配信)

7月6日～7日 8市5町(島根県江津市、川本町、美郷町、三次市、安芸高田市、岡山県岡山市、赤磐市、和気町、倉敷市、総社市、早島町、広島県福山市、府中町)で、のべ20回実施

●国管理河川のホットライン実施状況

- ・千代川水系 6回(鳥取市長など)
- ・斐伊川水系 3回(出雲市長など)
- ・高津川水系 1回(益田市長)
- ・江の川水系 13回(三次市長など)
- ・太田川水系 36回(安佐北区長など)
- ・芦田川水系 6回(府中市長など)

<国管理河川>

1)一般被害

水系 河川 浸水家屋数

| 水系 | 河川 | 市町村 | 地点 | | 浸水家屋数 | | | 家屋損壊数 | | | 田畑等浸水 | | 被害状況 |
|---------------|--------------|--------------|-----|-----|-------|-------|-------|-------|-------|-------|-------|---------|------|
| | | | 左右岸 | KP | 原因 | 床上(戸) | 床下(戸) | 原因 | 全壊(戸) | 半壊(戸) | 原因 | 面積(約ha) | |
| たかはしがわ 高梁川 | おたがわ 小田川 | まびちよう 真備町 | 右岸 | 3.2 | 越水 | | | | | | | | 調査中 |
| たかはしがわ 高梁川 | おたがわ 小田川 | まびちよう 真備町 | 右岸 | 4.0 | 越水 | | | | | | | | 調査中 |
| たかはしがわ 高梁川 | おたがわ 小田川 | まびちよう 真備町 | 右岸 | 7.0 | 越水 | | | | | | | | 調査中 |
| おたがわ 太田川 | みさきがわ 三篠川 | ひろしまし 広島市 | 左岸 | 2.1 | 内水 | | | | | | | | 調査中 |
| おたがわ 太田川 | みさきがわ 三篠川 | ひろしまし 広島市 | 右岸 | 2.8 | 溢水 | | | | | | | | 調査中 |
| おたがわ 太田川 | みさきがわ 三篠川 | ひろしまし 広島市 | 右岸 | 4.2 | 越水 | | | | | | | | 調査中 |

2)河川管理施設等被害

水系 河川 箇所

| 水系 | 河川 | 市町村 | 地点 | | 被害状況 | | 対策状況 |
|-------------|---------------|--------------|-----|--------|------|-------|----------------------------------|
| | | | 左右岸 | KP | 状態 | 数量(約) | |
| おたがわ 太田川 | ねのたにかわ 根谷川 | ひろしまし 広島市 | 右岸 | 4.2k付近 | その他 | 30m | 堤防侵食(L=30m) 緊急復旧(根固めブロック等)実施中 |

■国管理河川の出水状況

1) 現在、氾濫危険水位を超えている河川

5 水系 8 河川

| 水系 | 河 川 | | |
|---------------|---------------|----------------|--|
| ごう かわ 江の川 | ごう かわ 江の川 | ば せんがわ 馬洗川 | |
| よしいがわ 吉井川 | よしいがわ 吉井川 | | |
| たかはしがわ 高梁川 | たかはしがわ 高梁川 | おだらがわ 小田川 | |
| あさひがわ 旭川 | あさひがわ 旭川 | ひゃっせんがわ 百間川 | |
| おたがわ 太田川 | ぬさぎわ 三篠川 | | |
| | | | |

2) 現在、避難判断水位を超えている河川

4 水系 5 河川

| 水系 | 河 川 | | |
|---------------|-----------------|--------------|--|
| ごう かわ 江の川 | かんの せがわ 神野瀬川 | | |
| よしいがわ 吉井川 | こんごうがわ 金剛川 | | |
| あしだらがわ 芦田川 | あしだらがわ 芦田川 | たかやがわ 高屋川 | |
| おたがわ 太田川 | ねのたにがわ 根谷川 | | |
| | | | |

3) 現在、氾濫注意水位を超えている河川

7 水系 7 河川

| 水系 | 河 川 | | |
|---------------|----------------|--|--|
| せんだいがわ 千代川 | せんだいがわ 千代川 | | |
| ひのがわ 日野川 | ひのがわ 日野川 | | |
| ひいかわ 斐伊川 | ひいかわ 斐伊川 | | |
| たかつがわ 高津川 | たかつがわ 高津川 | | |
| ごう かわ 江の川 | さいじょうがわ 西城川 | | |
| おたがわ 太田川 | おたがわ 太田川 | | |
| おせがわ 小瀬川 | おせがわ 小瀬川 | | |

4) 氾濫危険水位を超えたが現在下回った河川

0 水系 0 河川

| 水系 | 河 川 | | |
|----|-----|--|--|
| | | | |

5) 避難判断水位を超えたが現在下回った河川

1 水系 1 河川

| 水系 | 河 川 | | |
|-------------|-------------|--|--|
| さばがわ 佐波川 | さばがわ 佐波川 | | |
| | | | |

6) 氾濫注意水位を超えたが現在下回った河川

水系 河川

| 水系 | 河 川 | | |
|----|-----|--|--|
| | | | |

■国交省所有排水ポンプ車等による水防活動状況

<国管理河川>

| 整備局 | 水系 | 河川 | 市町村 | 地点 | | 排水P車出動状況 | | 水防団等活動状況 |
|-----|-----|-----|-------|-----|--------|----------|------|--------------------|
| | | | | 左右岸 | KP | 出動数(台) | 稼働状況 | |
| 鳥取県 | 千代川 | 千代川 | 鳥取市 | 左 | 16.239 | 1 | 待機中 | 30m3/min、照明車同行 |
| 鳥取県 | 天神川 | 天神川 | 倉吉市 | 右 | 0.765 | 1 | 待機中 | 30m3/min、照明車同行 |
| 鳥取県 | 日野川 | 日野川 | 米子市 | 左 | 0.151 | 1 | 稼働中 | 30m3/min |
| 島根県 | 江の川 | 江の川 | 川本町 | 左 | 31.1 | 1 | 待機中 | 30m3/min、高揚程、照明車同行 |
| 広島県 | 江の川 | 江の川 | 三次市 | 左 | 149.8 | 1 | 稼働中 | 30m3/min、照明車同行 |
| 広島県 | 江の川 | 江の川 | 三次市 | 右 | 153.8 | 1 | 撤収 | 30m3/min |
| 広島県 | 江の川 | 馬洗川 | 三次市 | 右 | 2.3 | 1 | 派遣中 | 30m3/min |
| 広島県 | 江の川 | 江の川 | 安芸高田市 | 右 | 167.5 | 1 | 稼働中 | 30m3/min |
| 広島県 | 江の川 | 江の川 | 安芸高田市 | 左 | 168.2 | 1 | 稼働中 | 30m3/min、照明車同行 |
| 広島県 | 江の川 | 江の川 | 安芸高田市 | 右 | 157.8 | 1 | 撤収 | 30m3/min |
| 広島県 | 江の川 | 江の川 | 三次市 | 左 | 137 | 1 | 稼働中 | 30m3/min |
| 広島県 | 江の川 | 西城川 | 三次市 | 右 | 0.1 | 1 | 派遣中 | 30m3/min、照明車同行 |
| 広島県 | 太田川 | 三篠川 | 広島市 | 左 | 2.1 | 1 | 稼働中 | 30m3/min |
| 広島県 | 太田川 | 太田川 | 広島市 | 左 | 11.5 | 3 | 稼働中 | 30m3/min |

<都道府県管理河川>

| 都道府県 | 水系 | 河川 | 市町村 | 排水P車出動状況 | | 水防団等活動状況 |
|------|-----|------|-----|----------|------|----------------|
| | | | | 出動数(台) | 稼働状況 | |
| 広島県 | 芦田川 | 福川 | 福山市 | 2 | 待機中 | 30m3/min、照明車同行 |
| 岡山県 | 旭川 | 砂川 | 赤磐市 | 1 | 待機中 | 30m3/min |
| 岡山県 | 吉井川 | 小野田川 | 赤磐市 | 1 | 待機中 | 30m3/min |

○管理ダム

■被害状況

1)国土交通省管理ダム(河川管理施設のダム)

| ダム名 | 水系名 | 河川名 | 所在地 道府県名 | 被害状況 |
|-----|-----|-----|-------------|------|
| | | | | |

■ダム洪水貯留操作状況

<洪水貯留操作を実施中のダム>

8ダム

1)国土交通省管理ダム(河川管理施設のダム)

| 水系名 | ダム数 | ダム名 | 備考 |
|-------|-----|-------|-----------|
| 太田川水系 | 1 | 温井ダム | 6日 14:30~ |
| 江の川水系 | 1 | 土師ダム | 6日 14:20~ |
| 小瀬川水系 | 1 | 弥栄ダム | 6日 14:50~ |
| 芦田川水系 | 1 | 八田原ダム | 6日 16:50~ |
| 江の川水系 | 1 | 灰塚ダム | 6日 16:30~ |
| 吉井川水系 | 1 | 苦田ダム | 6日 18:25~ |
| 千代川水系 | 1 | 殿ダム | 6日 18:00~ |
| 斐伊川水系 | 1 | 尾原ダム | 6日 18:10~ |
| 合計 | 8 | | |

特別防災操作
19:30~
特別防災操作
20:55~23:00
特別防災操作
14:50~
特別防災操作
3:00~
特別防災操作
0:50~

<洪水貯留操作を実施したダム>

2ダム

1)国土交通省管理ダム(河川管理施設のダム)

| 水系名 | ダム数 | ダム名 | 備考 |
|-------|-----|-------|----------------|
| 佐波川水系 | 1 | 島地川ダム | 6日 12:10~23:10 |
| 日野川水系 | 1 | 菅沢ダム | 6日 19:08~23:57 |
| 合計 | 2 | | |

太田川水系 根谷川 右岸 4.1k



広島県広島市安佐北区可部 上市井堰

太田川水系 根谷川 右岸 4.1k



広島県広島市安佐北区可部 上市井堰