

広島県内の自治体からの要請に対応した道路啓開・河川土砂撤去等の取組み状況

平成30年8月6日 11:00現在

⑨ 坂町坂西：河川土砂撤去支援



⑨ 坂町坂西 内容：土砂撤去支援

位置	総頭川（そうずがわ）
着手	7月26日
進捗状況	70%
作業内容	土砂撤去
その他	土砂撤去 L=600m 作業時間：8:00～18:00 20:00～5:00

④ 東広島市高屋町：道路啓開支援



④ 東広島市高屋町 内容：道路啓開支援

位置	市道 檢山小谷線
着手	7月23日
進捗状況	73%
作業内容	土砂撤去
その他	全体延長L=450m 作業時間：7:00～18:00

⑧ 福山市郷分町：道路啓開支援



⑧ 福山市郷分町 内容：道路啓開支援

位置	市道 郷分30号線
着手	7月26日～8月2日
進捗状況	100%
作業内容	排水路整備
その他	L=120m 作業時間：8:00～17:00

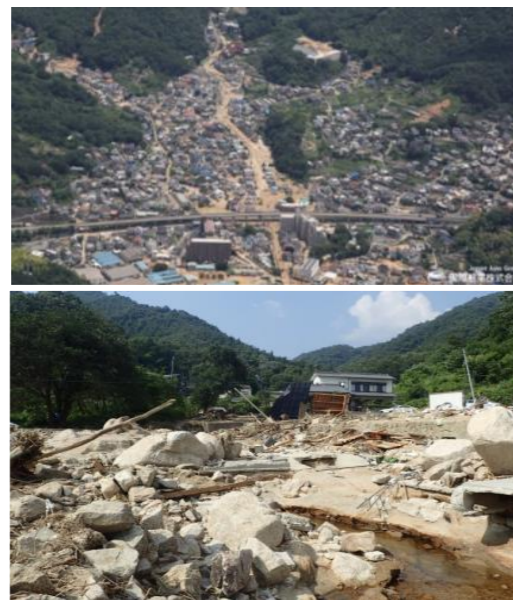
① 坂町小屋浦：全体マネジメント 道路啓開支援



① 坂町小屋浦 内容：道路啓開支援 全体マネジメント

位置	坂町小屋浦（町道）
着手	7月20日
進捗状況	76%
作業内容	土砂撤去、全体マネジメント
その他	全体延長L=1,200m 作業時間：6:30～19:00

⑦ 呉市天応町：河川土砂撤去支援



⑦ 呉市天応町 内容：土砂撤去支援

位置	背戸川（せとのかわ）
着手	7月23日
進捗状況	37%
作業内容	進入路啓開・土砂撤去
その他	土砂撤去 L=600m (進入路啓開 L=350m) 作業時間：8:00～17:00

② 呉市川尻町：道路啓開支援



② 呉市川尻町 内容：道路啓開支援

位置	市道 川尻本線1号線
着手	7月24日～7月28日
進捗状況	100%
作業内容	路面正整、安全施設設置
その他	全体延長L=280m 作業時間：8:00～17:00

③ 呉市安浦町：道路啓開支援



③ 呉市安浦町 内容：道路啓開支援

位置	市道 中畑下垣内線
着手	7月21日～7月24日
進捗状況	100%
作業内容	土砂撤去
その他	全体延長L=200m 作業時間：8:00～17:00

⑤ 三原市木原町：道路啓開支援



⑤ 三原市木原町 内容：道路啓開支援

位置	市道 木原29号線
着手	7月20日～7月31日
進捗状況	100%
作業内容	大型土嚢設置
その他	L=300m 作業時間：8:00～17:00

⑥ 尾道市美ノ郷町： 土工用防護柵設置支援



⑥ 尾道市美ノ郷町 内容：道路啓開支援

位置	市道 美ノ郷公園線
着手	7月23日
進捗状況	60%
作業内容	土工用防護柵設置
その他	L=138m 作業時間：8:00～17:00

