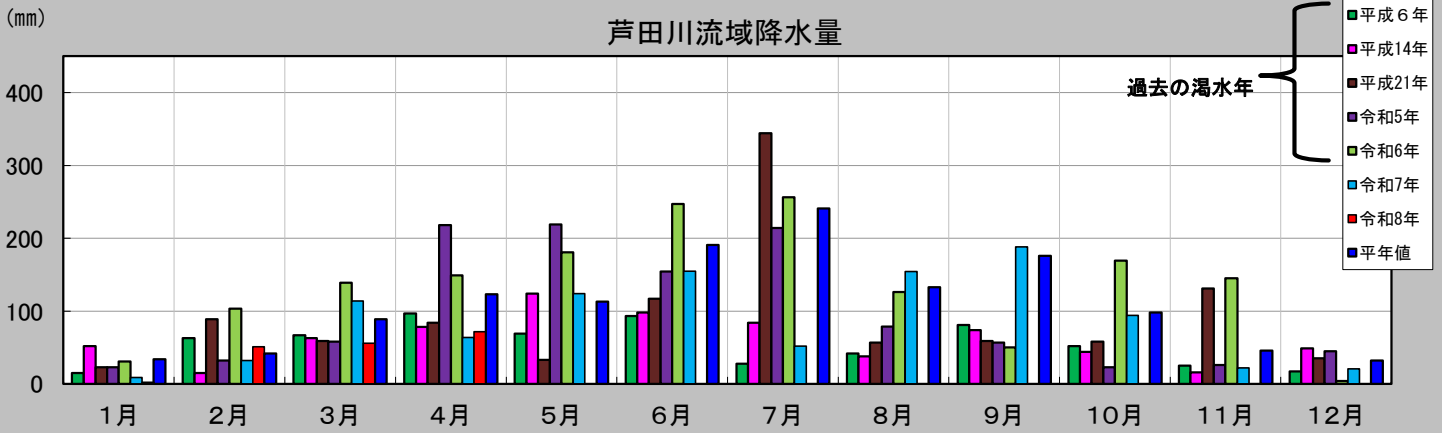
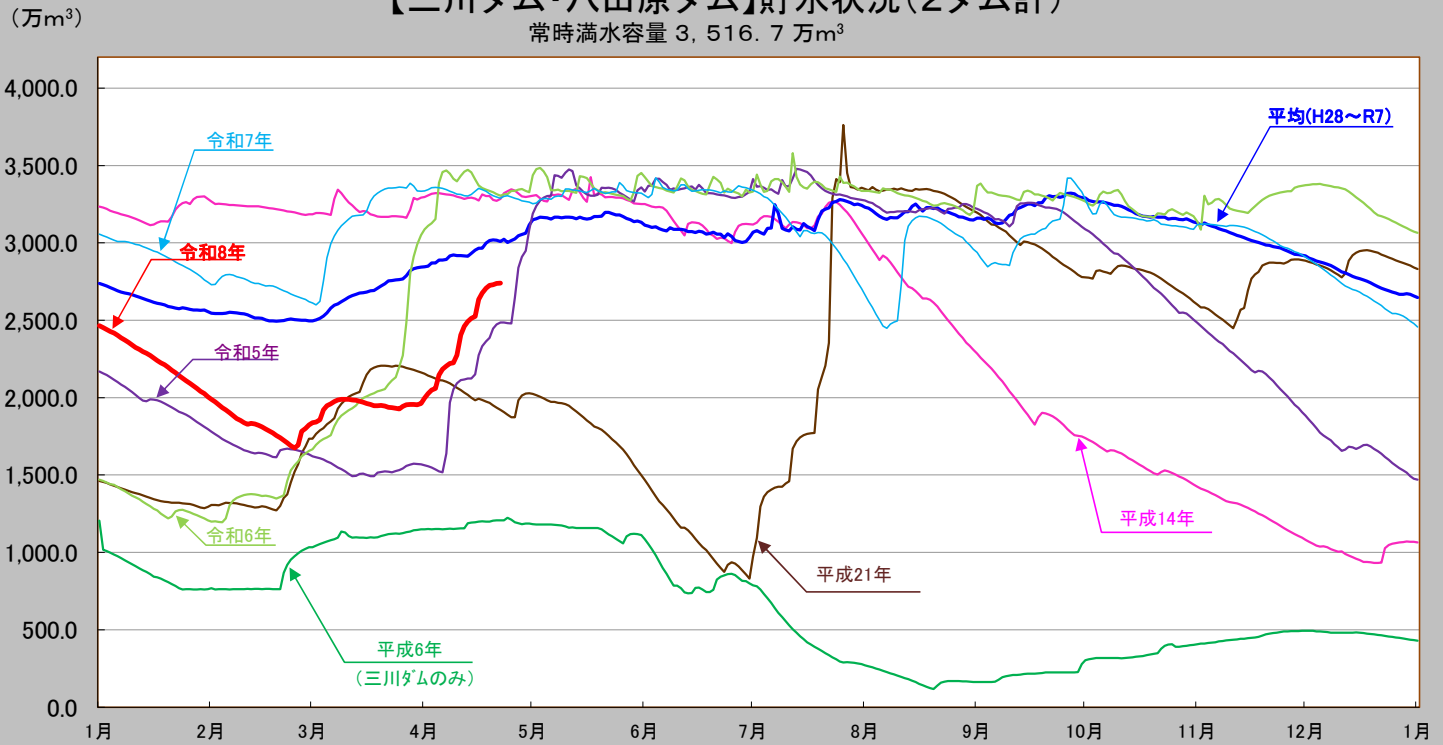


# 芦田川流域の雨量・ダム貯水状況【速報値】

(令和8年4月22日9時現在)

## 【三川ダム・八田原ダム】貯水状況(2ダム計)

常時満水容量 3,516.7 万m<sup>3</sup>



### < 芦田川流域の雨量状況 >

1~3月 累計 109mm  
1~3月 平年比 66%

4月 累計 72mm  
4月 平年比 59%

(注):雨量累計は、前日の24時現在

### < 貯水状況 >

2	区分	[常時満水容量]	貯水量	(貯水率)
	<b>2ダム合計貯水量</b>	<b>[3,516.7万m<sup>3</sup>]</b>	<b>2,740.1 万m<sup>3</sup></b>	<b>(77.9%)</b>
	(内訳) 八田原ダム	[2,286.1万m <sup>3</sup> ]	1600.6 万m <sup>3</sup>	(70.0%)
	三川ダム	[1,230.6万m <sup>3</sup> ]	1139.5 万m <sup>3</sup>	(92.6%)
	<b>前日比</b>		<b>0.9 万m<sup>3</sup></b>	<b>0.0%</b>
	(参考) 10年平均貯水量		3,010.1 万m <sup>3</sup>	(85.6%)