

# 災害に強き道。 事故なし 渋滞なし



木原道路が、三原・尾道をグッと近くにします。

位置図





# 三原バイパスができて、三原の街の様子が変わったね

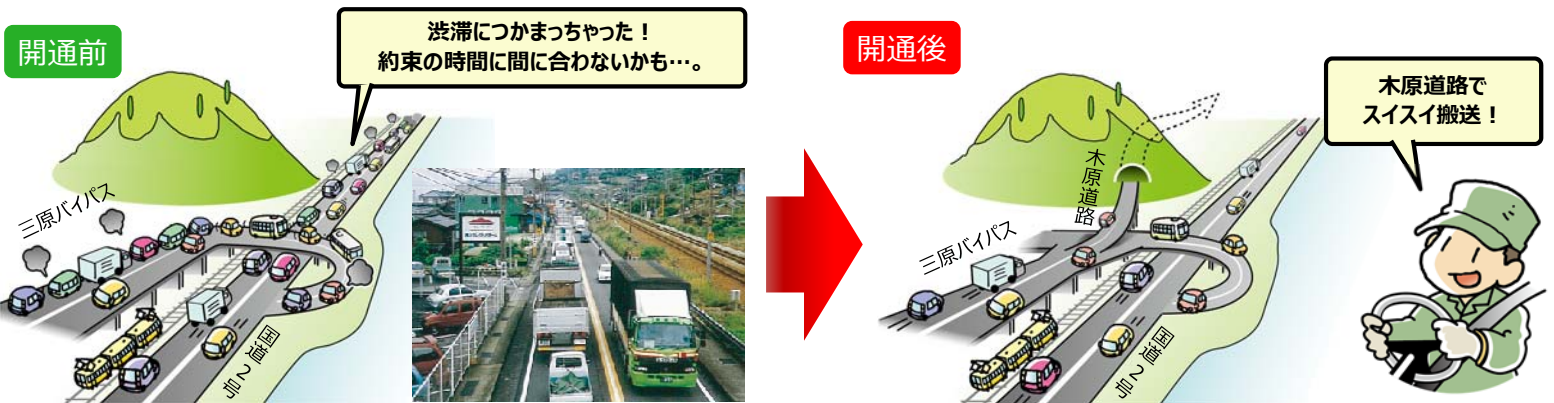
街中を通る車が減って…



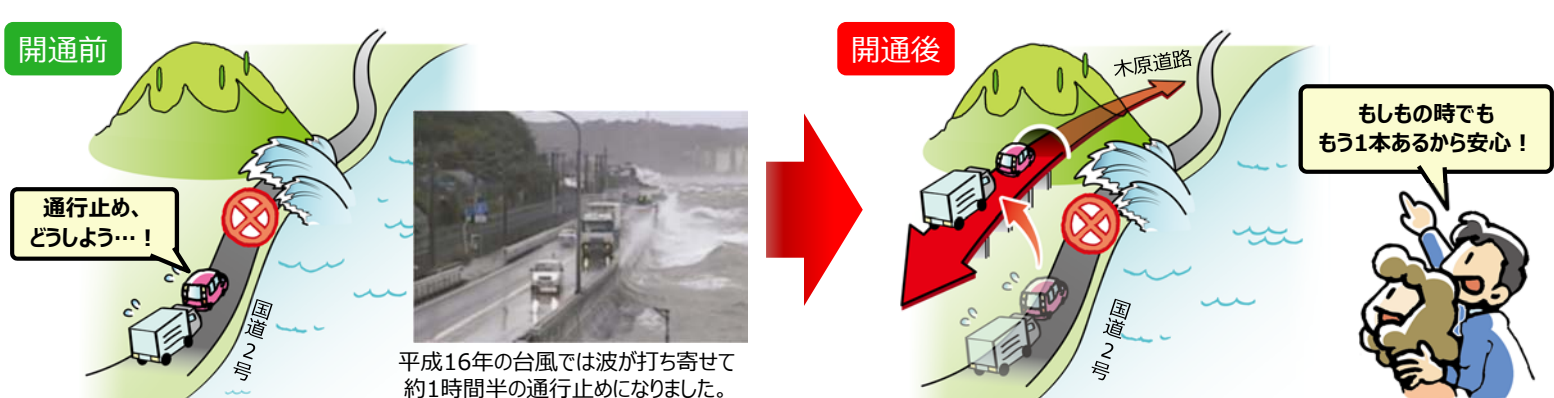
新しいお店やマンションがたくさんでき、駅前も元気になりました！  
三原市中心部の人口は6,311人(H7)→7,587人(H27) **120%増！**

## 木原道路も開通したら、もっと便利になるね

街中を通り抜ける車（通過交通）が減って、渋滞が減ります



通行止めの心配が減ります



平成16年の台風では波が打ち寄せて約1時間半の通行止めになりました。