

平成31年4月22日

資料提供先：福山市政記者クラブ、府中市役所記者クラブ、
尾道市記者クラブ、三原新聞記者クラブ

大人気！！丸太の無償配布を芦田川で行います！

～コスト縮減と資源の有効活用～

福山河川国道事務所では、洪水時に水の流れを阻害する河川内樹木を伐採しています。伐採した樹木（丸太）を、地域の方へ無償で配布することとしましたので、お知らせ致します。

■ 配布場所：

- ①福山市御幸町の芦田川河川敷（大渡橋東詰付近）
- ②福山市新市町の芦田川河川敷（佐賀田橋北詰の下流側）

■ 配布日時：

- ①会場：平成31年5月15日（水）14:00～17:00
- ②会場：平成31年5月16日（木）14:00～17:00

※丸太が無くなり次第終了します。

■ 配布量：

- ①約7,000本
- ②約5,000本

※配布量は変わる場合があります。



現地に関する問い合わせ先

国土交通省 福山河川国道事務所（土日を除く 9:00～17:00まで）
芦田川出張所 TEL:(084)923-8478

お問い合わせ先

国土交通省 中国地方整備局 福山河川国道事務所

副 所 長 しみず のぶお
清水 信夫

【担 当】河川管理課長 みつい しんすけ
光井 伸典

TEL(084) 923 - 2511 (ダイヤルイン)

TEL(084) 923 - 2620(代表) FAX(084) 923 - 2517

ホームページ <http://www.cgr.mlit.go.jp/fukuyama/>

芦田川で伐採した木(丸太)を配布します！！

配布について

【配布場所】

- ①福山市御幸町の河川敷(芦田川 大渡橋東詰付近の河川敷)
 - ②福山市新市町の河川敷(芦田川 佐賀田橋北詰の下流側河川敷)
- 配布場所への入口については別紙「丸太配布会場案内図」を参照ください。

【配布日時】

- ①御幸町:平成31年5月15日(水) 14時00分から17時00分
- ②新市町:平成31年5月16日(木) 14時00分から17時00分

※配布は現地での先着とし、無くなり次第終了といたします。
配布する木が無くなり次第、福山河川国道事務所ホームページ「お知らせ」へ
情報提供致します。

なお、当日は交通混雑が予想されるため、事故防止に注意をお願いします。

【配布量】

多くの方に丸太が配布できるように、お一人当たり軽トラック1台分の30本以内
とさせていただきます。

【過積載について】

持ち帰りの丸太の積み過ぎ(過積載)は違反ですので、充分注意してください。
(道路交通法違反です)

※目安として、軽トラック1台あたりの丸太本数は30本程度です。

【注意事項】

現地でのケガや事故、第三者に損害を及ぼした場合、または苦情等を受けた場合は自己責任の範囲とし、福山河川国道事務所は一切の責任、負担を負いません。

丸太について

【樹 種】 主にヤナギ・ニワウルシ

【大 き さ】 ・直径5～20cm 長さ1.2m程度
・直径20cm以上、長さ0.6m程度

【数 量】 ①御幸町:約7,000本 ②新市町:約5,000本
※本数は変わる場合があります。

芦田川で伐採した木(丸太)を配布します！！

受け取り方法

- ①配布場所へは進入路より進入して下さい。
- ②配布場所にて、受付票への記入が必要です。
なお、事前に記入したものを持参されても構いません。
- ③各自で丸太を積み込んで下さい。
- ④お帰りは出口よりお願いします。
※進入路、出口については配布場所(拡大図)をご確認下さい。

【注意事項】

1. 配布は現地での先着とし、無くなり次第終了と致します。予めご了承下さい。
2. 配布にあたり受付票(丸太の利用用途など)へご記入・提出下さい。
3. 積み込み、運搬作業は各自でお願いします。
4. 過積載防止を心がけ軽トラックなどへの積み込みをして下さい。
5. しっかりと荷台に固定し、丸太等の落下には十分お気を付け下さい。
6. 現地でのケガや事故、第三者に損害を及ぼした場合、または苦情等を受けた場合は自己責任の範囲とし、福山河川国道事務所は一切の責任、負担を負いません。
7. 丸太は第三者への転売等・営利目的に使用しないで下さい。
8. 提供後に違法行為(不法投棄等)の無いよう各自の責任において適切に管理して下さい。
9. 配布する伐採木の品質については、福山河川国道事務所では一切責任を負いません。

丸太配布会場案内図(御幸町)

石原トンネル



会場(河川敷き)入口

進入方向

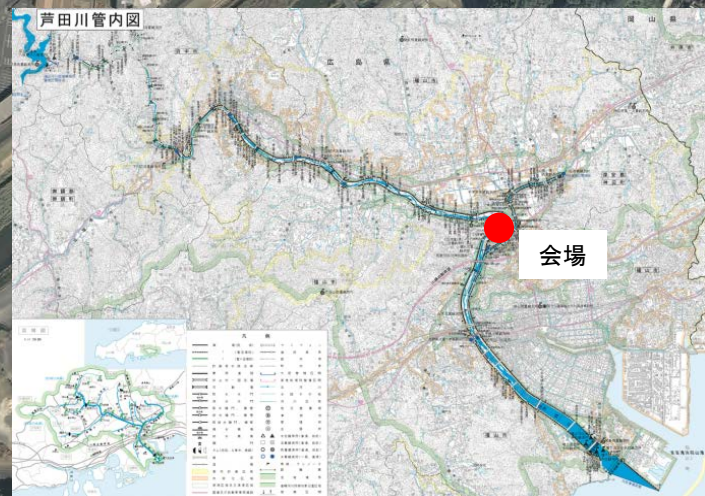
※交通渋滞を招くため、河川敷きへは必ず上流方向から進入下さい。

大渡橋

丸太配布場所
(河川敷き)

芦田川

三河岡



丸太配布会場案内図(新市町)

