

通行規制情報

令和5年8月21日

〔資料提供先〕

合同庁舎記者クラブ、広島県政記者クラブ、三原新聞記者クラブ、尾道市記者クラブ、福山市政記者クラブ、
府中市役所記者クラブ、中国地方建設記者クラブ



みはらし ほんごうちょう みなみがた

一般国道2号(三原市本郷町南方地区)

平日昼間片側交互通行規制のお知らせ

～舗装修繕工事【コンクリート舗装等】を実施します～

一般国道2号(三原市本郷町南方地区)において、老朽化したアスファルト舗装を高耐久性のコンクリート舗装に修繕する工事のため、平日昼間片側交互通行規制を行いますので、お知らせします。

長期間にわたり、地域の皆様・道路ご利用の皆様には大変ご不便をお掛けしますが、ご理解・ご協力の程よろしくお願ひします。

○規制区間：一般国道2号(三原市本郷町南方地区) (日名内(上)交差点西側 約600m)

○規制内容：平日昼間片側交互通行規制

○規制期間：令和5年8月28日(月)～令和6年2月29日(木)

※平日昼間以外(土日祝含む)は車線規制となります

※年末年始の期間(令和5年12月23日(土)～令和6年1月4日(木))、大学入学共通テストの期間(令和6年1月13日(土)～1月14日(日))は交通規制を行いません

※天候等により、平日昼間に工事(片側交互通行規制)を中止する場合があります

※作業状況により、土曜日昼間に工事(片側交互通行規制)を行う場合があります

※工事の進捗状況により、規制期間が変更となる場合があります

※詳細は「別紙」をご覧ください

○規制時間：平日昼間9時～16時



現状の舗装の状況



工事完成イメージ

～規制に関する最新情報は、福山河川国道事務所のホームページでご確認ください。～

〈問い合わせ先〉

国土交通省 中国地方整備局 福山河川国道事務所

副所長(道路) 小田 嘉幸(おだ よしゆき)

【担当】三原国道維持出張所長 森山 秀治(もりやま ひではる)

TEL (0848) 67-1020 (ダイヤルイン) FAX (0848) 67-1030

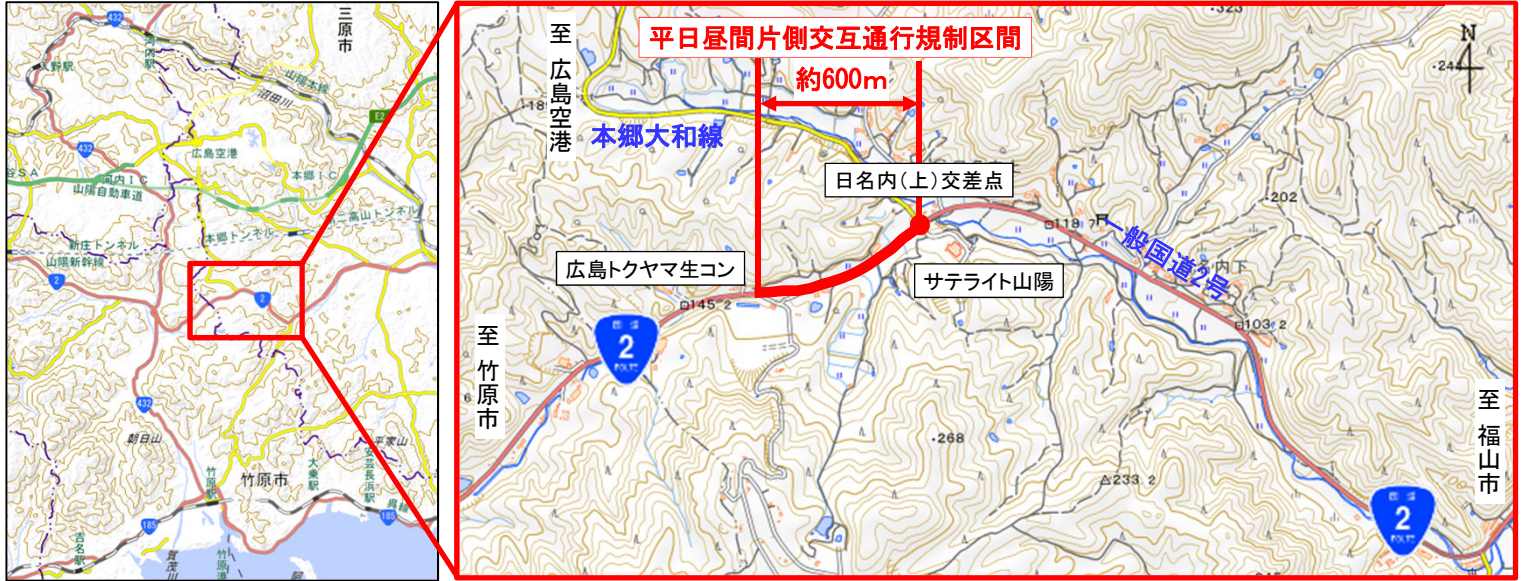
○福山河川国道事務所ホームページ <http://www.cgr.mlit.go.jp/fukuyama/>



事務所HP

■規制位置図

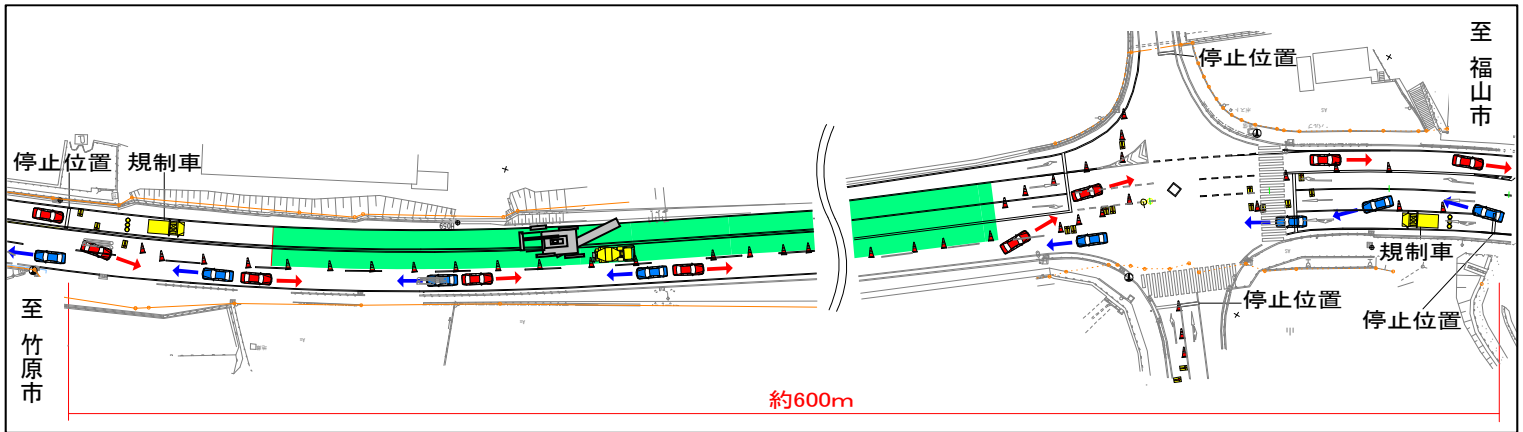
令和5年8月28日(月)～令和6年2月29日(木) 9時～16時



※出展：国土地理院ホームページ 地理院地図(電子国土Web)をもとに福山河川国道事務所で作成

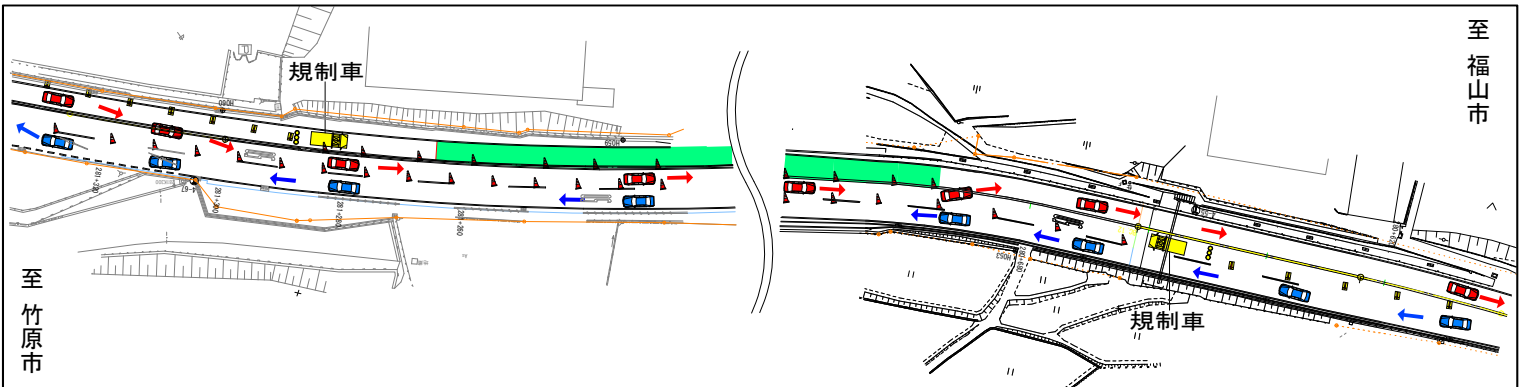
■規制イメージ図

平日昼間：片側交互通行規制



平日昼間（9時～16時）は2車線を規制した片側交互通行規制となります

平日昼間以外：車線規制



平日昼間以外（平日16時～翌9時、土日は終日）は、1車線を規制した車線規制となります

※平日昼間以外（土日祝含む）は車線規制となります

※年末年始の期間（令和5年12月23日(土)～令和6年1月4日(木)）、大学入学共通テストの期間（令和6年1月13日(土)～1月14日(日)）は交通規制を行いません

※天候等により、平日昼間に工事（片側交互通行規制）を中止する場合があります

※作業状況により、土曜日昼間に工事（片側交互通行規制）を行う場合があります

※工事の進捗状況により、規制期間が変更となる場合があります