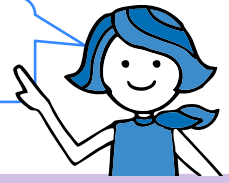


「台風や前線が発生」してから「川の水が氾濫」するまでを知ろう！！

かくにん
確認してみよう！

じしん
地震はいきなりやってくるけど、洪水はだんだんとやってくるよ！

しりょう
資料 1



「台風や前線が発生」してから「川の水が氾濫」するまで

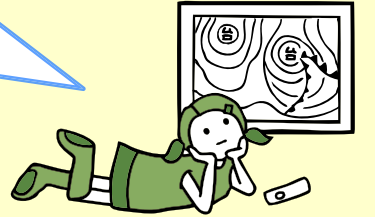
みっかまえ
3日前

①

たいふう ぜんせん はっせい
台風や前線が発生

てんきよほう たいふう はっせい
天気予報で台風が発生したって
い
言っているよ。
まだあめ かぜ つよ
まだ雨や風は強くないね。

台風情報です！



いちにちまえ
1日前

②

たいふう ぜんせん ちか
台風や前線が近づいて、
あめ かぜ つよ
雨や風がだんだん強くなる

あめ かぜ つよ
雨や風が強くなると、
で たいへん
お出かけは大変だね。



はんいちまえ
半日前

③

あめ あつ
雨が集まって、
かわ みず ふい
川の水がだんだん増える

じぶん
自分がいるところで降って
いなくても、じょうりゅう あめ ふい
上流で雨が降れば
かわ みず ふい
川の水は増えてくるよ。

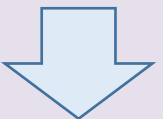


じかんまえ
7時間前

④

はげ あめ
激しい雨で、
かわ みず ふい
川の水がどんどん増えて、
かせんじき みず なが
河川敷にも水が流れる

このままふい
増えると、
かわ みず
川の水があふれるかも！

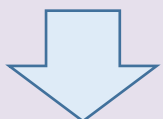


じかんまえ
5時間前

⑤

かわ みず
川の水がいっぱい
あふれそう

もうギリギリ！
かわ みず まえ
川の水があふれる前に、
あんぜん に
安全なところへ逃げなきゃ！



じかん
0時間

⑥

かわ みず はんらん
川の水が氾濫



かわ みず いっき ひろ
川の水が一気に広がって、
まち みず
街じゅうが水びたしになるよ。
まえ に
そうなる前に逃げておきたいね！