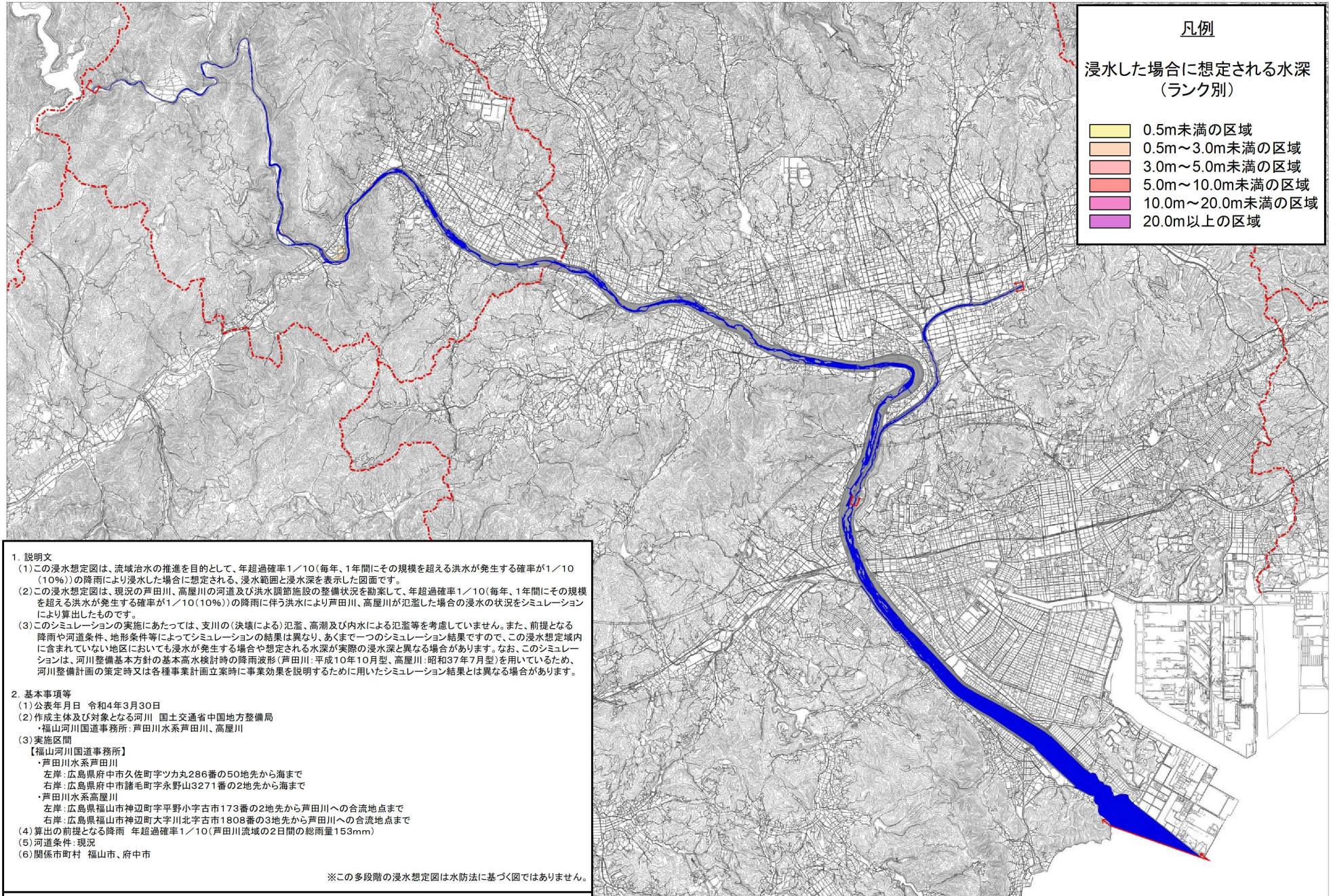


# 芦田川水系 国管理河川の浸水想定図(1/10規模降雨)

## 【現況河道】



凡例

浸水した場合に想定される水深  
(ランク別)

|                  |
|------------------|
| 0.5m未満の区域        |
| 0.5m～3.0m未満の区域   |
| 3.0m～5.0m未満の区域   |
| 5.0m～10.0m未満の区域  |
| 10.0m～20.0m未満の区域 |
| 20.0m以上の区域       |

1. 説明文

(1) この浸水想定図は、流域治水の推進を目的として、年超過確率1/10(毎年、1年間にその規模を超える洪水が発生する確率が1/10(10%))の降雨により浸水した場合に想定される、浸水範囲と浸水深を表示した図面です。

(2) この浸水想定図は、現況の芦田川、高屋川の河道及び洪水調節施設の整備状況を勘案して、年超過確率1/10(毎年、1年間にその規模を超える洪水が発生する確率が1/10(10%))の降雨に伴う洪水により芦田川、高屋川が氾濫した場合の浸水の状況をシミュレーションにより算出したものです。

(3) このシミュレーションの実施にあたっては、支川の(決壊による)氾濫、高潮及び内水による氾濫等を考慮していません。また、前提となる降雨や河道条件、地形条件等によってシミュレーションの結果は異なり、あくまで一つのシミュレーション結果ですので、この浸水想定域内に含まれていない地区においても浸水が発生する場合や想定される水深が実際の浸水深と異なる場合があります。なお、このシミュレーションは、河川整備基本方針の基本高水検討時の降雨波形(芦田川:平成10年10月型、高屋川:昭和37年7月型)を用いているため、河川整備計画の策定時又は各種事業計画立案時に事業効果を説明するために用いたシミュレーション結果とは異なる場合があります。

2. 基本事項等

(1) 公表年月日 令和4年3月30日

(2) 作成主体及び対象となる河川 国土交通省中国地方整備局  
・福山河川国道事務所: 芦田川水系芦田川、高屋川

(3) 実施区間  
【福山河川国道事務所】  
・芦田川水系芦田川  
左岸: 広島県府中市久佐町ツツカ丸286番の50地先から海まで  
右岸: 広島県府中市諸毛町宇永野山3271番の2地先から海まで  
・芦田川水系高屋川  
左岸: 広島県福山市神辺町宇平野小字古市173番の2地先から芦田川への合流地点まで  
右岸: 広島県福山市神辺町大字川北字古市1808番の3地先から芦田川への合流地点まで

(4) 算出の前提となる降雨 年超過確率1/10(芦田川流域の2日間の総雨量153mm)

(5) 河道条件: 現況

(6) 関係市町村 福山市、府中市

※この多段階の浸水想定図は水防法に基づく図ではありません。

「国土地理院の基盤地図情報を掲載 測量法に基づく国土地理院長承認(使用)R3JHs 956」